

Objektyp: **Advertising**

Zeitschrift: **Bulletin pédagogique : organe de la Société fribourgeoise d'éducation et du Musée pédagogique**

Band (Jahr): **95 (1966)**

Heft 5

PDF erstellt am: **20.06.2024**

Nutzungsbedingungen

Die ETH-Bibliothek ist Anbieterin der digitalisierten Zeitschriften. Sie besitzt keine Urheberrechte an den Inhalten der Zeitschriften. Die Rechte liegen in der Regel bei den Herausgebern. Die auf der Plattform e-periodica veröffentlichten Dokumente stehen für nicht-kommerzielle Zwecke in Lehre und Forschung sowie für die private Nutzung frei zur Verfügung. Einzelne Dateien oder Ausdrucke aus diesem Angebot können zusammen mit diesen Nutzungsbedingungen und den korrekten Herkunftsbezeichnungen weitergegeben werden. Das Veröffentlichen von Bildern in Print- und Online-Publikationen ist nur mit vorheriger Genehmigung der Rechteinhaber erlaubt. Die systematische Speicherung von Teilen des elektronischen Angebots auf anderen Servern bedarf ebenfalls des schriftlichen Einverständnisses der Rechteinhaber.

Haftungsausschluss

Alle Angaben erfolgen ohne Gewähr für Vollständigkeit oder Richtigkeit. Es wird keine Haftung übernommen für Schäden durch die Verwendung von Informationen aus diesem Online-Angebot oder durch das Fehlen von Informationen. Dies gilt auch für Inhalte Dritter, die über dieses Angebot zugänglich sind.

Ein Dienst der *ETH-Bibliothek*
ETH Zürich, Rämistrasse 101, 8092 Zürich, Schweiz, www.library.ethz.ch

<http://www.e-periodica.ch>

Splendides courses en perspective pour vos écoles et vos sociétés



Le Château de Gruyères

Votre but
pour la grande promenade

Tarif d'entrée réduit
pour écoles

Kandersteg

1200 m. d'alt.

Télesiège jusqu'à Oeschinen

1700 m. d'alt.

Point de départ pour de nombreuses promenades
et excursions en montagne

Durée du parcours Brigue – Kandersteg : 35 min.

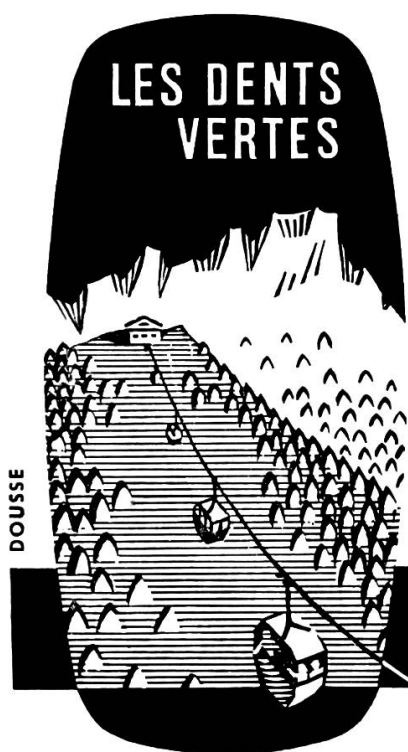
Moléson-village en Gruyère

3 téléphériques
30 km. de sentiers balisés
300 km. de panoramas

Demandez propositions
prix et prospectus au

Centre touristique Gruyères – Moléson – Vudalla SA
Place de la Gare 1, 1630 Bulle, tél. (029) 2 95 10

Un but rêvé pour vos promenades scolaires



Réseau de sentiers
promenades variées
et balisées dans une région connue
pour la richesse et la diversité
de sa flore et de sa faune

Prix : Ecoles 60 % de réduction

Montée Fr. 1.60

Aller-retour Fr. 2.20

Renseignements et prospectus :
Télécabine, 1637 Charmey
Tél. (029) 3 26 98 ou 3 27 96
Restaurant : (029) 3 26 84



Centovalli

Chemin de fer

Locarno – Camedo – Domodossola – Simplon

La route touristique pour le Tessin
par la pittoresque vallée des Centovalli

Trains directs

articulés dans les deux directions

Voyages circulaires : Suisse romande

Simplon – Centovalli – Gothard

Visitez aussi Ascona – Brissago – Ronco
et la Vallemaggia

C^{ie} Martigny-Orsières

SERVICES DES AUTOMOBILES – ORSIÈRES

Nombreux cars à disposition

Prix spéciaux pour les écoles

Etudes et devis sans engagement

Téléphone (026) 4 11 43

Visitez les tunnels du Grand-Saint-Bernard
et du Mont-Blanc

Bouveret : Le Port du Valais

Sa plage réputée

Point de départ pour excursions sur le Lac Léman

Emplacement pour pique-nique

Renseignements : Société de Développement

1897 Bouveret, tél. (021) 60 61 36 et 60 61 34

Curiosités :

Pisciculture cantonale et station d'élevage de gibier

Ecole des Missions : Musée missionnaire

SAAS-FEE

VOTRE COURSE D'ÉCOLE UNE RÉUSSITE

NOUVEAU :

Téléphérique à Längfluh
Télécabine à Plattjen

Nous vous renseignons
volontiers sur toutes les
possibilités

OFFICE DU TOURISME
SAAS-FEE
Tél. (028) 4 81 58

Pour les Sociétés et les écoles

Le Château d'Oron

est un but de course tout trouvé.

En outre, il est possible d'y
organiser des repas aux chan-
delles avec broche dans
la salle même des banquets.

Le gardien vous donne, sur
simple demande, tous les
renseignements désirés.
Tél. (021) 93 72 22

Un but de promenade idéal...

JEIZINEN

par le téléphérique Gampel - Jeizinen

Buffet Jeizinen, tél. (028) 5 41 42
Restaurant Eberhardt, Jeizinen
Tél. (028) 5 41 17

Coisissez les

Gorges de la Jogne

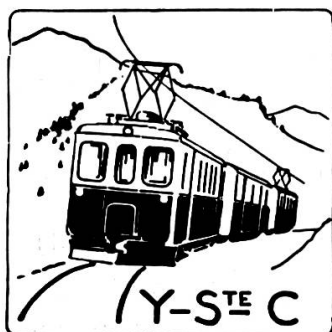
qui vous amèneront
au Barrage de Montsalvens

Au Restaurant du Lac

à Châtel-sur-Montsalvens,
vous trouverez la place idéale
pour votre pique-nique

Fam. Bach. Tél. (029) 3 15 03

La course
d'école idéale



Sainte-Croix
Le Chasseron
L'Auberson

Renseignements :

Direction Yverdon - Sainte-Croix
1400 Yverdon - Tél. (024) 2 62 15

Favorisez les maisons
qui insèrent dans notre revue



Hôtel-Restaurant Corbetta

R. Zamofing-Boi
propriétaire
Tél. (021) 56 71 20

Un joli but de promenade
Arrangements pour écoles
Sociétés et noces
Grandes et petites salles
Cuisine très soignée
Chambres tout confort
Dortoirs

Pour vos cours d'école

Les cars KAESERMANN Avenches

Tél. 037/83229

Hôtel Aux Trois Tours Bourguillon

Une promenade à Bourguillon...
oui, mais avec un arrêt à l'Hôtel
AUX TROIS TOURS qui reçoit
avec plaisir les écoliers

Dîners pour sociétés
Grandes et petites salles
Grand jardin ombragé

Fam. A. Tinguely-Brugger

Téléphone (037) 2 30 69

Hôtel Dents-de-Lys Les Paccots

But de promenade idéal
pour écoles et sociétés
Accueil chaleureux
Prix spéciaux

Famille H. Michel-Blanc

MOB

L'événement de l'année...
une course d'école par le MOB...

Très important :

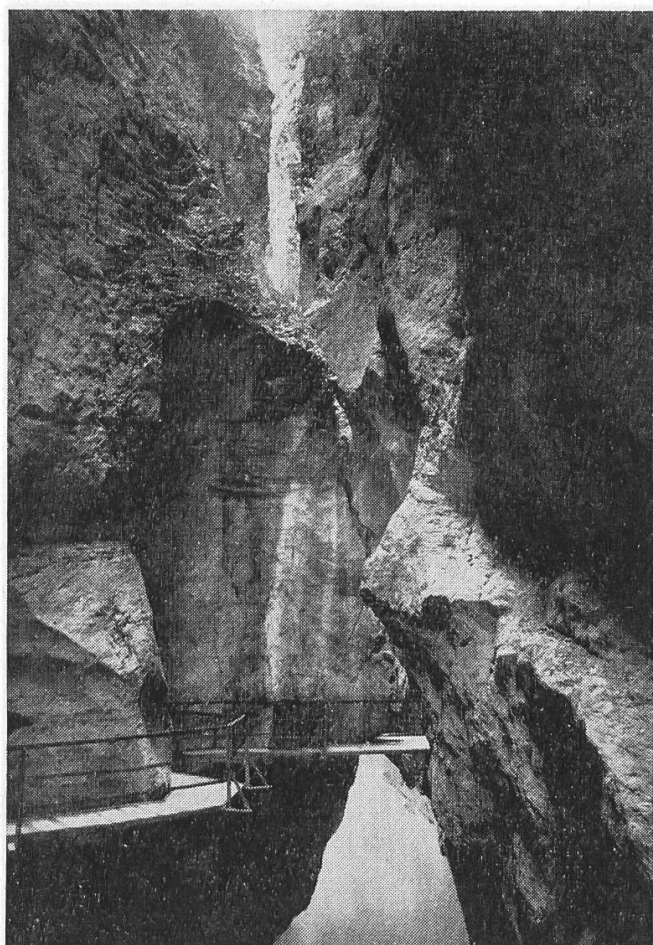
Demandez la brochure des itinéraires
de courses remise gratuitement par la
Direction du MOB

Montreux – Oberland bernois
1820 Montreux, tél. (021) 61 55 22

Rochers-de-Naye 2045 m.

Le belvédère de la Suisse romande
Jardin alpin
Excellent hôtel-restaurant
Dortoirs confortables
Prix spéciaux pour écoles

Très important : Demandez la brochure
des itinéraires de courses, remise gra-
tuitement par la Direction M. O. B.
1820 Montreux, tél. (021) 61 55 22



Gorges de l'Aar

près de
MEIRINGEN

sur la route du Brünig
Grimsel, Susten et Engstlenalp

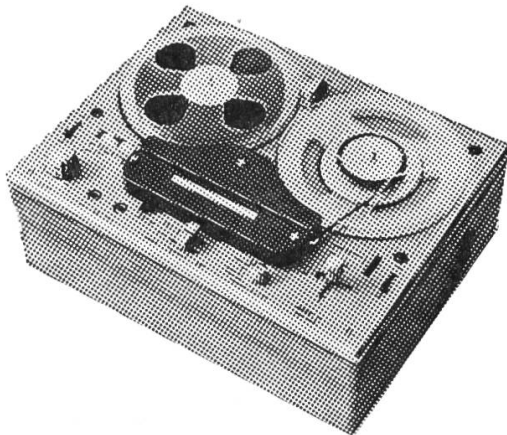
Une des plus belles merveilles
de la nature en Suisse

Les sociétés et les écoles
bénéficient d'importantes
réductions

Enregistreurs Hi-Fi

le plus robuste et le plus fidèle

Tandberg



| | |
|--------------------------------------------------------------|-------------------|
| 1 mod. Tandberg 84 2 vitesses, 4 pistes, mono | Fr. 698.— |
| 1 mod. Tandberg 9 3 vitesses, 4 pistes, mono | Fr. 865.— |
| 1 mod. Tandberg 72-74 b 3 vitesses, 2 ou 4 pistes, stéréo | Fr. 1225.— |
| 1 mod. Tandberg 62-64 3 vitesses, 2 ou 4 pistes, stéréo | Fr. 1385.— |

Studio de démonstration haute fidélité

Nous serions heureux d'avoir votre visite dans nos nouveaux locaux de démonstration où vous pourriez entendre ces merveilleux appareils dans les meilleures conditions et sans engagement pour vous.

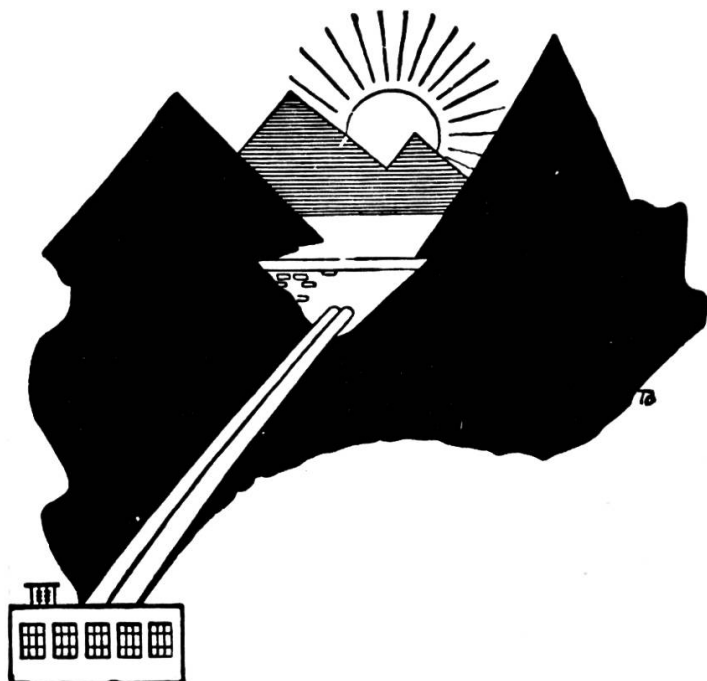
**Représentation exclusive de la marque
TANDBERG-NORVEGE**

J. Marchon radio-tv

Fribourg
Rue de Romont 8

Téléphone 2 48 37

J. A. Fribourg



Tout **Pédagogue** sait que
l'on obtient à peu de frais

L'éclairage parfait par
l'électricité

L'eau chaude par
l'électricité

La cuisson idéale par
l'électricité

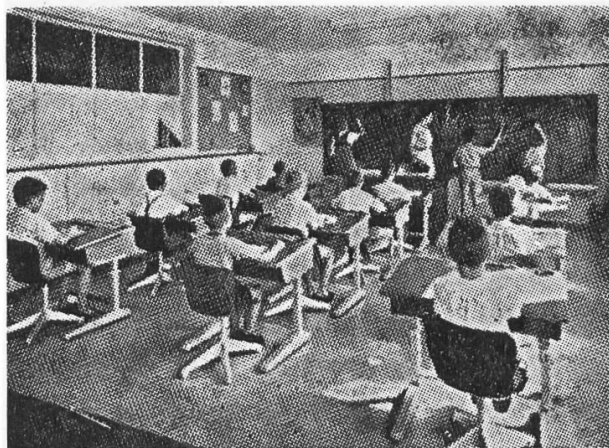
Le maximum de sécurité,
de confort et d'économie
par

l'électricité

Installations électriques en tous genres

Devis et renseignements gratuits

Entreprises Électriques Fribourgeoises



**Spécialité
d'agencements
scolaires**



Gremion Frères

Neirivue, tél. (029) 3 55 81