

Zeitschrift: Bulletin pédagogique : organe de la Société fribourgeoise d'éducation et du Musée pédagogique
Herausgeber: Société fribourgeoise d'éducation
Band: 95 (1966)
Heft: 4

Werbung

Nutzungsbedingungen

Die ETH-Bibliothek ist die Anbieterin der digitalisierten Zeitschriften auf E-Periodica. Sie besitzt keine Urheberrechte an den Zeitschriften und ist nicht verantwortlich für deren Inhalte. Die Rechte liegen in der Regel bei den Herausgebern beziehungsweise den externen Rechteinhabern. Das Veröffentlichen von Bildern in Print- und Online-Publikationen sowie auf Social Media-Kanälen oder Webseiten ist nur mit vorheriger Genehmigung der Rechteinhaber erlaubt. [Mehr erfahren](#)

Conditions d'utilisation

L'ETH Library est le fournisseur des revues numérisées. Elle ne détient aucun droit d'auteur sur les revues et n'est pas responsable de leur contenu. En règle générale, les droits sont détenus par les éditeurs ou les détenteurs de droits externes. La reproduction d'images dans des publications imprimées ou en ligne ainsi que sur des canaux de médias sociaux ou des sites web n'est autorisée qu'avec l'accord préalable des détenteurs des droits. [En savoir plus](#)

Terms of use

The ETH Library is the provider of the digitised journals. It does not own any copyrights to the journals and is not responsible for their content. The rights usually lie with the publishers or the external rights holders. Publishing images in print and online publications, as well as on social media channels or websites, is only permitted with the prior consent of the rights holders. [Find out more](#)

Download PDF: 26.01.2026

ETH-Bibliothek Zürich, E-Periodica, <https://www.e-periodica.ch>



Des buts splendides
pour vos courses d'écoles
et de sociétés en

1966 “L'année des Alpes”



Le Château de Gruyères

Votre but
pour la grande promenade

Tarif d'entrée réduit
pour écoles

Kandersteg

1200 m. d'alt.

Télesiège jusqu'à Oeschinen

1700 m. d'alt.

Point de départ pour de nombreuses promenades
et excursions en montagne

Durée du parcours Brigue – Kandersteg : 35 min.

Brandalp

(1700 m.) s/Unterläch

A 20 min. de Rarogne par téléphérique et télesiège

But idéal pour une promenade scolaire

Magnifique panorama

Point de départ de belles excursions

GINALSTAL – TURTMANN TAL

DREIZEHNTENHORN (3052 m.)

AUGSBORDHORN (2971 m.)

TÖRBEL – STALDEN – OBER HELLELEN

ZENEGGEN – VIÈGE

Restaurant – Terrasse pour pique-niques



Centovalli

Chemin de fer

Locarno – Camedo – Domodossola – Simplon

La route touristique pour le Tessin
par la pittoresque vallée des Centovalli

Trains directs

articulés dans les deux directions

Voyages circulaires : Suisse romande
Simplon – Centovalli – Gothard

Visitez aussi Ascona – Brissago – Ronco
et la Vallemaggia

Cie Martigny-Orsières

SERVICES DES AUTOMOBILES – ORSIÈRES

Nombreux cars à disposition

Prix spéciaux pour les écoles

Etudes et devis sans engagement

Téléphone (026) 4 11 43

Visitez les tunnels du Grand-Saint-Bernard
et du Mont-Blanc

UNE EXCURSION IDÉALE

Télésiège de la Creusaz

aux Marécottes-sur-Salvan
1100-1800 m.

vous permettra de découvrir toutes les Alpes
du Mont-Blanc au Cervin
Piscine et zoo alpin

Le Chemin de fer électrique

Bex 411 m.

Villars 1300 m.

Bretaye 1810 m. **Chamossaire**
2116 m.

dessert la plus belle région des
Alpes vaudoises

Télesièges : Col de Bretaye – Chavonnes
Col de Bretaye – Chamossaire

Belles excursions à

Anzeindaz – Taveyennaz – Chamossaire
et Lac des Chavonnes

● **Tarif spécial pour écoles**

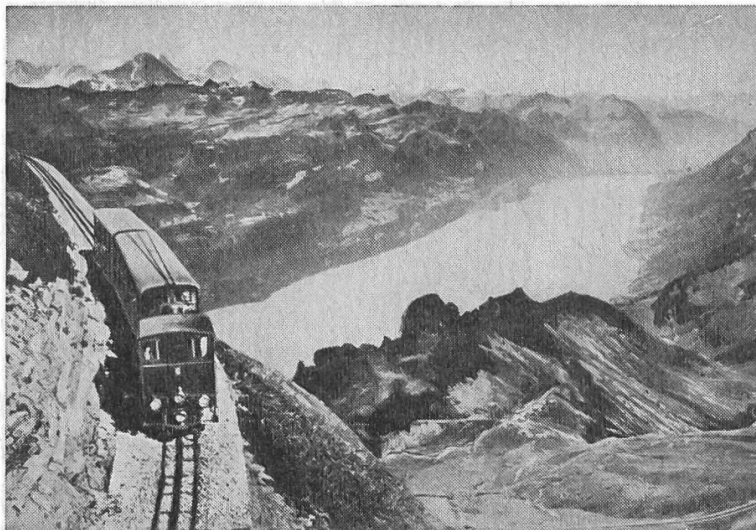
Brienzer Rothorn

2349 m. ü. M./7700 feet

Saison 4. Juni
2. Oktober

Der beliebte Ausflug L'excursion favorite The ideal Excursion

Dampf-Zahnradbahn
Chemin de fer à crémaillère à vapeur
Steam-driven Cogwheel-Railway
Hôtel-Restaurant
Höhenweg – Sentier alpestre
Most interesting Mountain-Walk
Rothorn – Brünig-Pass



Votre prochaine Course d'école



Si vous recherchez une journée de pleine détente, offrez à vos élèves une excursion à

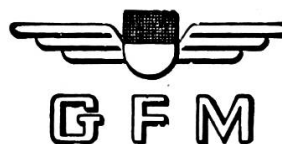
Leysin-Aï-Berneuse

vue étendue allant des Alpes fribourgeoises, bernoises, valaisannes et vaudoises, jusqu'au Léman et au lointain Jura.

Restaurant au sommet de la Berneuse
2048 m.

Jardin alpin d'Aï

Possibilité de descendre à pied
par divers itinéraires



Grande promenade agréable
dans nos cars confortables
et sûrs

Demandez nos suggestions
de courses scolaires

Fribourg

Tél. (037) 2 12 61

Bulle

Tél. (029) 2 78 85

Estavayer-le-Lac

Tél. (037) 6 31 89

Romont

Tél. (037) 5 24 18



Niesen, 2362 m.

Le chemin de fer et le restaurant
de montagne sont ouverts depuis le 7 mai.

But idéal pour vos courses d'école et société

Prospectus et renseignements
auprès de la Direction du
Funiculaire à Mülenen

Tél. (033) 9 81 12

Exploitation ouverte dès le 7 mai 1966

Le but de vos cours d'école

??

Le Parc zoologique de Berne

avec son vivarium
poissons
serpents
oiseaux exotiques !

Visitez les

Grottes de St-Beat

au bord du lac de Thoune, célèbre
lieu de pèlerinage du Moyen Age, 1 km.
de grottes souterraines avec stalactites
et chutes d'eau éclairées, un but idéal
pour cours d'école.



Informations :
St. Beatushöhlen
Post Sundlaenen
Tél. (036) 2 17 43

Rochers-de-Naye 2045 m.

Le belvédère de la Suisse romande
Jardin alpin
Excellent hôtel-restaurant
Dortoirs confortables
Prix spéciaux pour écoles

Très important : Demandez la brochure
des itinéraires de courses, remise gra-
tuitement par la Direction M. O. B.
1820 Montreux, tél. (021) 61 55 22

MOB

L'événement de l'année...
une course d'école par le MOB...

Très important :

Demandez la brochure des itinéraires
de courses remise gratuitement par la
Direction du MOB

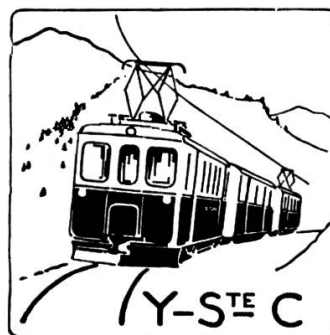
Montreux – Oberland bernois
1820 Montreux, tél. (021) 61 55 22

La course
d'école idéale

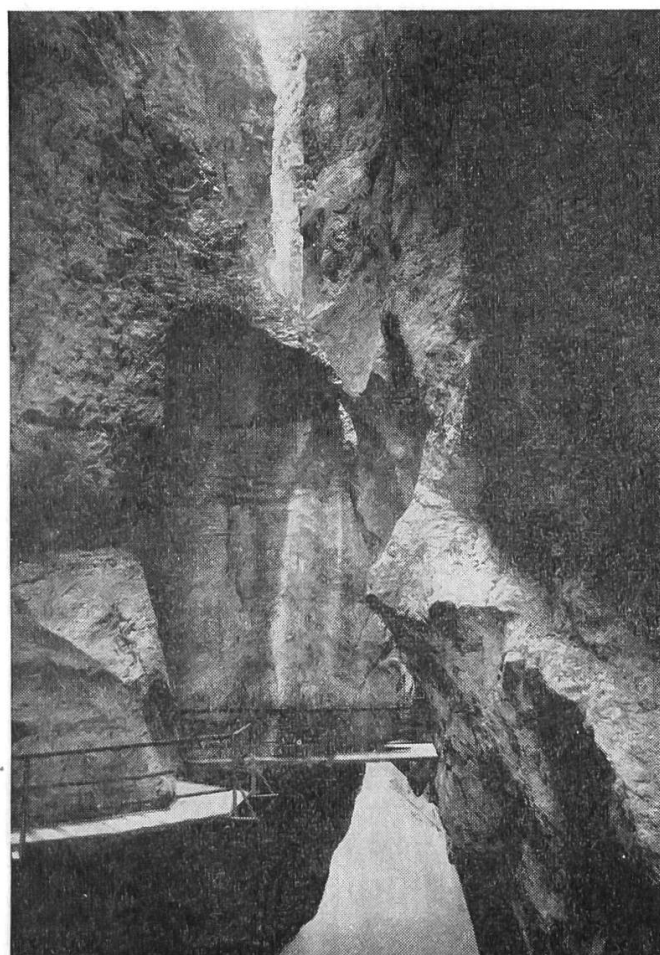
**Sainte-Croix
Le Chasseron
L'Auberson**

Renseignements :

Direction Yverdon – Sainte-Croix
1400 Yverdon – Tél. (024) 2 62 15



Favorisez les maisons
qui insèrent dans notre revue



Gorges de l'Aar

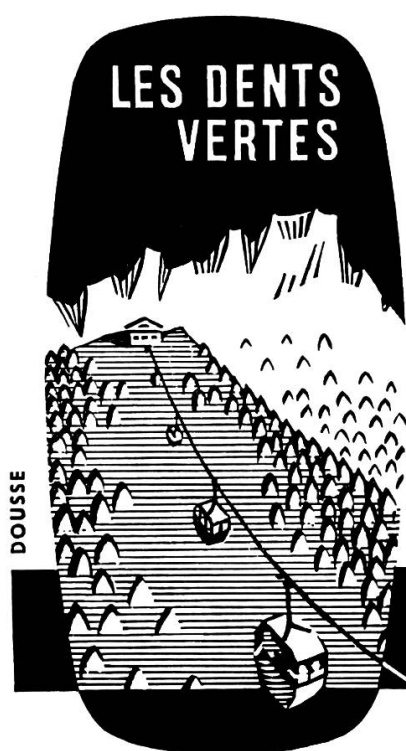
près de
MEIRINGEN

sur la route du Brünig
Grimsel, Susten et Engstlenalp

Une des plus belles merveilles
de la nature en Suisse

Les sociétés et les écoles
bénéficient d'importantes
réductions

Un but rêvé pour vos promenades scolaires



Réseau de sentiers
promenades variées
et balisées dans une région connue
pour la richesse et la diversité
de sa flore et de sa faune

Prix : Ecoles 60 % de réduction

Montée **Fr. 1.60**

Aller-retour **Fr. 2.20**

CHARMEY

Renseignements et prospectus :

Télécabine, 1637 Charmey

Tél. (029) 3 26 98 ou 3 27 96

Restaurant : (029) 3 26 84

Verbier-Mont Gelé

à 3023 m. par téléphérique
se gorger d'air pur et de soleil

En un regard toutes les Alpes

Quel beau cadeau
de fin d'année scolaire !

Les pique-niques peuvent être
pris à 3000, 2700, 2200 m. et
en station

Gros rabais
pour courses d'école

Vanil-Noir



La plus haute montagne de la région. A sa base,
La Cabane de Bonnavaux, ouverte du 15 juin
au 15 septembre, reçoit les touristes qui veulent
en faire l'ascension.

C'est tout indiqué pour vos écoles et sociétés.
A mi-chemin du Vanil-Noir,
le Vanil de l'Ecri pour les plus petits.

Accueil familial – Restauration à toutes heures
Pas d'alcool – Prix de faveur pour groupes

Demandez prospectus
1666 Grandvillard

Bouveret : Le Port du Valais

Sa plage réputée

Point de départ pour excursions sur le Lac Léman

Emplacement pour pique-nique

Renseignements : Société de Développement

1897 Bouveret, tél. (021) 60 61 36 et 60 61 34

Curiosités :

Pisciculture cantonale et station d'élevage de gibier

Ecole des Missions : Musée missionnaire

Paradis de la jeunesse

MT-PÈLERIN 900 m.
à 12 minutes
par le funiculaire

LES PLEIADES 1400 m.
à 45 minutes en
train à crémaillère

VEVEY 380 m.

Tout le Léman est à vos pieds

Vue étendue sur les Alpes, le Plateau, le Jura

Buffets-Restaurants — Places de jeux

Renseignements dans toutes les gares et à la Direction

☎ (021) 51 29 12 et (021) 51 29 22 CHEMINS DE FER ÉLECTRIQUES VEVEYSANS

Robert JAVELET

J'ÉTAIS AUMÔNIER DE LYCÉE

Un volume, 13,5×21,5, 220 pages **Fr. s. 13.60**

Fondateur, à 10 ans, d'un journal pour enfants, tour à tour professeur de séminaire, prisonnier de guerre, aumônier de lycée, attaché au C.N.R.S., professeur de Faculté, Robert Javelet est aussi un écrivain. Dans son œuvre, la poésie côtoie l'ouvrage scientifique, le roman, l'apologue (Jeux de la Terre et du Ciel), le commentaire spirituel (Les Paraboles contre la Loi), les récits d'expérience vécue. Il n'avait pas encore livré ses souvenirs d'aumônier de lycée : les voici.

Nulle prétention à définir gravement un prototype d'aumônier mais témoignage d'une expérience personnelle : ce livre éclaire l'histoire toute récente d'un apostolat très actuel.

Après vingt ans d'efforts, l'aumônerie des lycées est devenue majeure. A peu près partout elle est organisée. A l'époque, pas de statut officiel. Atteindre les jeunes, garçons et filles, établir le contact avec les proviseurs, les professeurs, les parents, trouver un style d'enseignement, c'était une aventure personnelle mais dont l'enjeu était une action pastorale authentique.

Robert Javelet sait en livrer les aspects humains, angoissants parfois, à la croisée des problèmes les plus graves. Il sait aussi en tirer des leçons spirituelles pleines de fraîcheur et de spontanéité, d'autant plus émouvantes qu'il n'oublie jamais l'enfant et l'adolescent qu'il a été.

Collection « Paraboles »



ÉDITIONS SAINT-PAUL, PARIS VI^e — FRIBOURG / SUISSE

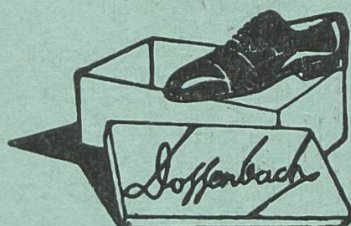
Ecole pédagogique privée **FLORIANA**

Pontaise 15 Lausanne Téléphone 24 14 27
Direction: E. Piotet

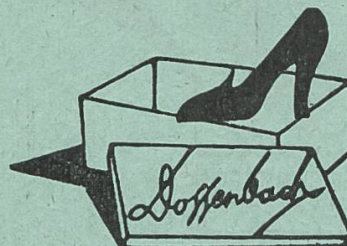
Excellente formation de
Gouvernantes d'enfants
Jardinières d'enfants
et d'Institutrices privées

Placement des élèves assuré

La directrice reçoit tous les jours de 11 heures à midi
(sauf samedi) ou sur rendez-vous



**bien achalandé
vend bon
marché**



Aux Arcades et Rue de Romont 14, **Fribourg**

Aux Arcades, **Morat**



**Articles de ménage
Outillage**

La plus ancienne Maison de la place

**Bregger, Zwimpfer
& Cie S.A.**

Place du Tilleul Fribourg Tél. 2 52 51

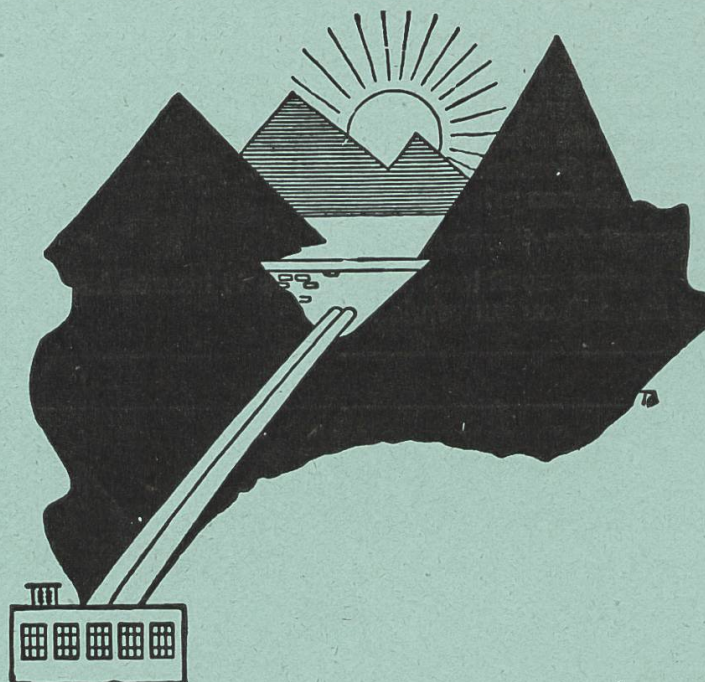
VESTITA

**Confection et Chemiserie
pour messieurs et
Jeunes gens**

Pérolles 1 Fribourg Tél. 2 25 21

Gérant: J. Neuhaus

J. A. Fribourg



Tout **Pédagogue** sait que
l'on obtient à peu de frais

L'éclairage parfait par
l'électricité

L'eau chaude par
l'électricité

La cuisson idéale par
l'électricité

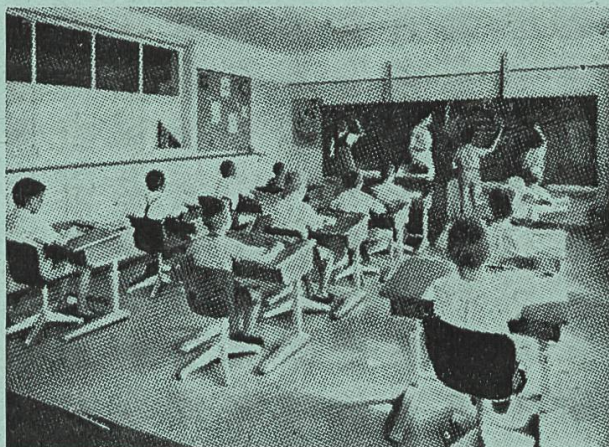
Le maximum de sécurité,
de confort et d'économie
par

l'électricité

Installations électriques en tous genres

Devis et renseignements gratuits

Entreprises Électriques Fribourgeoises



**Spécialité
d'agencements
scolaires**



Gremion Frères

Neirivue, tél. (029) 3 55 81