

Zeitschrift: Bulletin pédagogique : organe de la Société fribourgeoise d'éducation et du Musée pédagogique
Herausgeber: Société fribourgeoise d'éducation
Band: 94 (1965)
Heft: 7

Werbung

Nutzungsbedingungen

Die ETH-Bibliothek ist die Anbieterin der digitalisierten Zeitschriften auf E-Periodica. Sie besitzt keine Urheberrechte an den Zeitschriften und ist nicht verantwortlich für deren Inhalte. Die Rechte liegen in der Regel bei den Herausgebern beziehungsweise den externen Rechteinhabern. Das Veröffentlichen von Bildern in Print- und Online-Publikationen sowie auf Social Media-Kanälen oder Webseiten ist nur mit vorheriger Genehmigung der Rechteinhaber erlaubt. [Mehr erfahren](#)

Conditions d'utilisation

L'ETH Library est le fournisseur des revues numérisées. Elle ne détient aucun droit d'auteur sur les revues et n'est pas responsable de leur contenu. En règle générale, les droits sont détenus par les éditeurs ou les détenteurs de droits externes. La reproduction d'images dans des publications imprimées ou en ligne ainsi que sur des canaux de médias sociaux ou des sites web n'est autorisée qu'avec l'accord préalable des détenteurs des droits. [En savoir plus](#)

Terms of use

The ETH Library is the provider of the digitised journals. It does not own any copyrights to the journals and is not responsible for their content. The rights usually lie with the publishers or the external rights holders. Publishing images in print and online publications, as well as on social media channels or websites, is only permitted with the prior consent of the rights holders. [Find out more](#)

Download PDF: 11.01.2026

ETH-Bibliothek Zürich, E-Periodica, <https://www.e-periodica.ch>

Nouveauté

VENTE À L'UNITÉ

des DIAPOSITIVES 5 x 5 EN COULEURS

PRIX

Il vous est actuellement loisible de nous commander des diapositives à l'unité, pour les branches suivantes :

GÉOGRAPHIE
HISTOIRE
ART
ANATOMIE
BOTANIQUE
ZOOLOGIE
BIOLOGIE

Il vous suffit de nous signaler, d'après notre catalogue, les numéros des séries susceptibles de vous intéresser et nous vous enverrons **à vue les commentaires complets** qui vous permettront de déterminer et de nous communiquer les numéros des vues de votre choix.

La diapositive montée sous verres 5 x 5.

montage plastique, avec étiquette

à partir de 21 pièces

à partir de 31 pièces

la pièce **Fr. 2.-**

la pièce **Fr. 1.90**

la pièce **Fr. 1.80**

Catalogue gratuit, sur demande

Centrale Audio-Visuelle

FILMS-FIXES S.A. 1700 FRIBOURG

Rue de Romont 20

Tél. (037) 2 59 72

LA MAISON AU SERVICE DE L'ENSEIGNEMENT

un pupitre
comme
nous
les
aimons



HM

...avec un plateau que l'on peut régler à la hauteur convenable et qui résiste à notre farouche volonté de marquer partout notre empreinte personnelle... avec un ingénieux encrier qui n'incite pas aux bêtises ...avec suffisamment de place pour ranger notre

embru

Usines Embru
Ruti ZH
☎ 055/44844

sac ou notre serviette, nos cahiers et nos livres... en un mot un pupitre de construction robuste qui nous habitue de bonne heure aux exigences de la vie et nous donne du plaisir à étudier. Voilà ce qu'apporte le mobilier scolaire Embru.

Agence de Lausanne, Exposition permanente: Chemin Vermont 14, ☎ 021/26 60 79, prendre rendez-vous

Morat - ville de vacances au bord du lac

Il n'est pas rare que des journalistes suisses ou étrangers, de passage à Morat, signalent cette ravissante petite ville comme un centre gastronomique de la Suisse romande.

Ce ne sont pas des paroles en l'air, car l'hôtellerie moratoise s'est toujours fait un devoir de mériter sa bonne renommée. Les touristes et hôtes sont d'année en année plus nombreux. 1964, avec l'Expo, doit être considérée comme une année record. Les nuitées en particulier, s'élevèrent à un chiffre encore jamais atteint. Il est réjouissant de constater que Morat ne doit pas sa réputation à une publicité tapageuse ou à une aide quelconque de l'Etat, mais bien à sa devise: «Le service à la clientèle», conservée fidèlement. Il faut que le touriste puisse se sentir chez lui, dans la petite ville, au milieu de ce paysage incomparable, au bord de ce lac merveilleux. Depuis que la circulation a été détournée, la ville est plus tranquille, et le visiteur trouvera partout une place pour parquer sa voiture ou pour se reposer. Accueilli par l'un des nombreux hôtels et restaurants de l'endroit, il y appréciera un service particulièrement soigné et les délices de l'art culinaire.

Maisons recommandées

Chapellerie

Chemiserie

Sauser Reichlen

rue de Romont

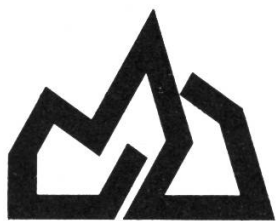
Fribourg.



Grand choix de livres

LIBRAIRIES ST-PAUL





Des buts splendides
pour vos courses d'écoles
et de sociétés en

1965 "L'année des Alpes"

Pour les Sociétés et les écoles

le Château d'Oron

est un but de course tout trouvé.

En outre, il est possible d'y organiser des repas aux chandelles avec broche dans la salle même des banquets.

Le gardien vous donne, sur simple demande, tous les renseignements désirés. Tél. (021) 9 42 22

LES PACCOTS s/Châtel-St-Denis



Hôtel-Restaurant *Corbetta*

R. Zamofing-Boi,
propriétaire
Tél. (021) 56 71 20

Un joli but de promenade.
Arrangements pour écoles, sociétés et noces.
Grandes et petites salles.
Cuisine très soignée.
Chambres tout confort.
Dortoirs.

Moléson-Village en Gruyère

Courses d'écoles inoubliables avec
nos différents moyens de transport

Télébenne
La Vudalla 1670 m.
Télécabine
Plan Francey 1530 m.
Téléphérique
Le Moléson 2000 m.

Multiples promenades faciles, sans
danger.

Excursion classique : Montée en télébenne
sur La Vudalla, à pied jusqu'à Plan Fran-
cey (1 1/2 h.) montée en téléphérique au
Moléson. Retour en téléphérique et télé-
cabine à Moléson-Village.

Prix pour écoles jusqu'à 16 ans Fr. 3.60
de 16 à 20 ans Fr. 6.—

Renseignements : Direction GMV, Bulle
(029) 2 95 10.

Hôtel de Ville • Broc

Lors de toutes les courses scolaires, l'Hôtel de Ville de Broc vous offre :

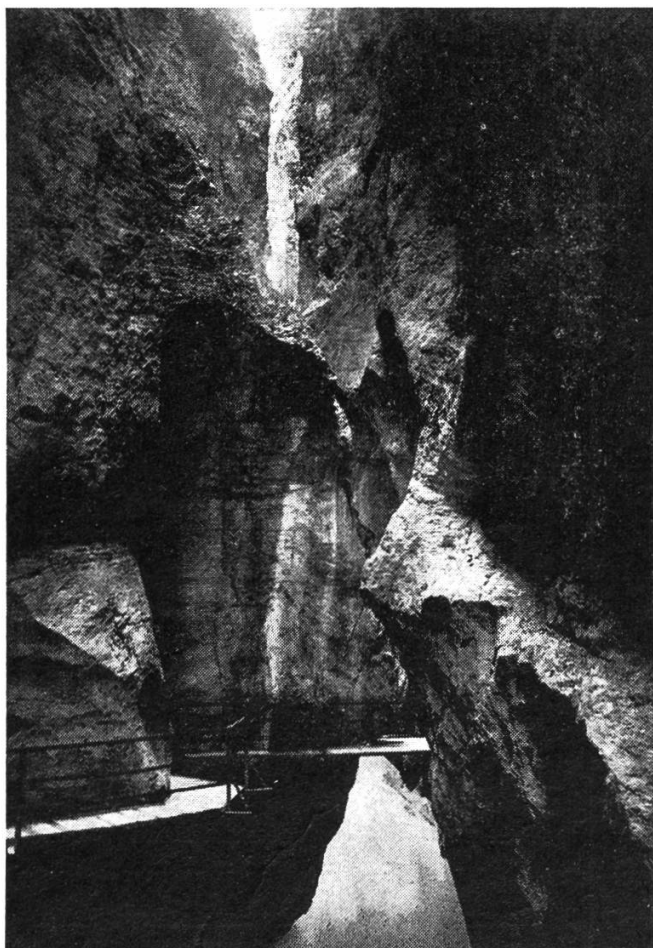
Salle pour écoles.

Terrasse.

Jardin ombragé.

**L'établissement idéal pour les écoles
où vous serez toujours bien reçus.**

Famille Buchs-Sudan. Tél. (029) 3 15 07



Gorges de l'Aar

près de Meiringen, sur la route
du Brünig, Grimsel, Susten et
Engstlenalp.

Une des plus belles merveilles
de la nature en Suisse.

Les sociétés et les écoles
bénéficient d'importantes
réductions.

Hôtel Aux Trois Tours Bourguillon

Une promenade à Bourguillon...
oui, mais avec un arrêt à l'Hôtel
AUX TROIS TOURS qui reçoit
avec plaisir les écoliers

Dîners pour sociétés
Grande et petite salles
Grand jardin ombragé

TÉLÉPHONE (037) 2 30 69

COL DE LA FORCLAZ s/MARTIGNY

LE TÉLÉSIÈGE DE L'ARPILLE

vous conduit en 10 minutes sur un plateau ensoleillé à plus de 2000 m.
au milieu des fleurs

VOTRE PROCHAIN BUT DE PROMENADE SCOLAIRE

Bouveret-Plage (Paradis des campeurs)

Vaste emplacement pour organisation champêtre des sociétés et écoles

A dix minutes de la gare et du débarcadère
Restaurant - Pique-nique - Jeux - Canotage

En cas de mauvais temps : abris

Tél. (021) 60 61 51 ou 60 63 66

Direction : Imhof

**Votre plus belle course
d'école...**

**Votre dortoir
le plus confortable...**



Vous atteignez Rougemont par train à 5 km. à l'ouest de Gstaad via Berne-Spiez, Lausanne-Montreux ou Fribourg-Bulle. De là, le nouveau télécabine vous laisse à La Videmanette, la perle des Alpes vaudoises d'où partent d'innombrables promenades. Vous y trouverez un restaurant accueillant, un dortoir pouvant loger 50 élèves, aux prix les plus avantageux.

Durant l'année dernière plus de 10 000 écoliers visitèrent cette merveilleuse région.

Profitez-en aussi ; cette course restera gravée dans la mémoire de vos élèves. Pour tous renseignements adressez-vous au N° de téléphone (029) 4.81.61, ou à la Direction du Téléferique Rougemont-Videmanette c/o RIAM S.A. Morges/Vd.



Niesen, 2.362 m.

Le chemin de fer et le restaurant de montagne sont ouverts depuis le 8 mai.

But idéal pour vos courses d'école et société

Prospectus et renseignements

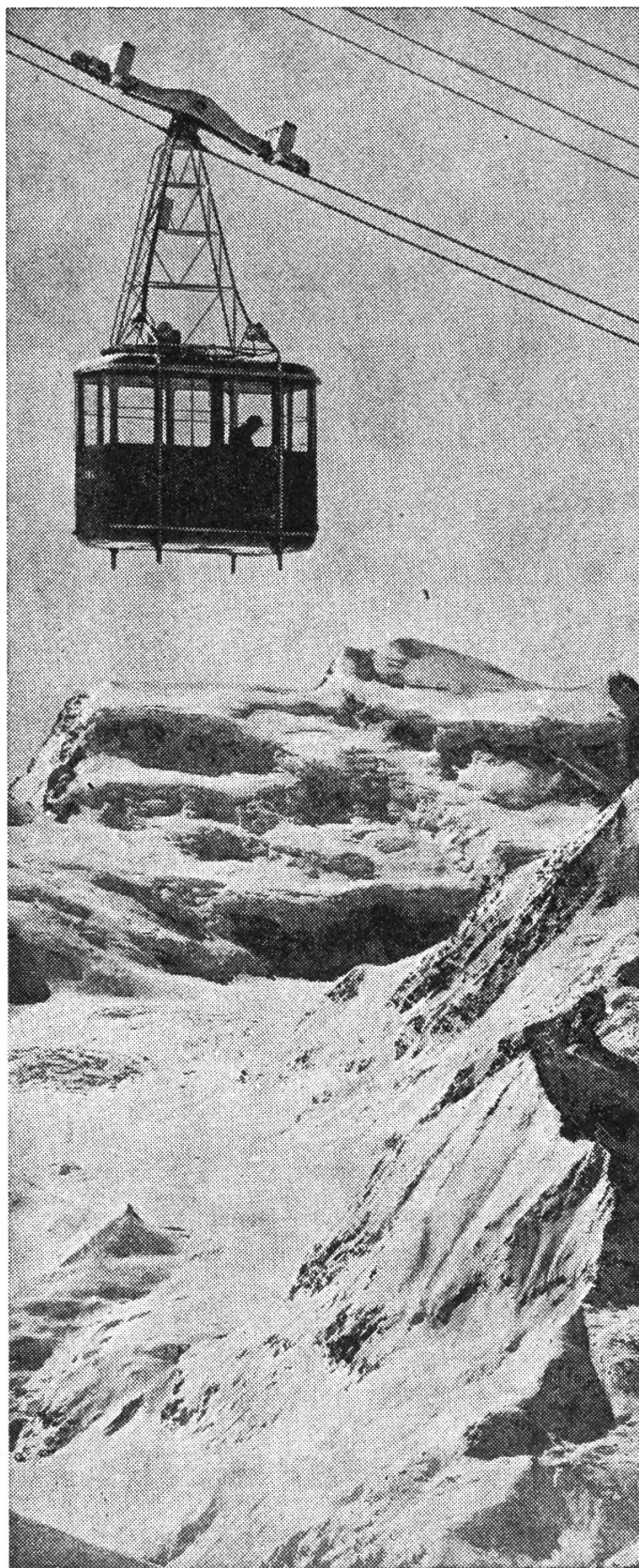
auprès de la Direction du

Funiculaire à Mülenen

Tél. (033) 9 81 12.

Exploitation ouverte dès le 8 mai 1965

VERBIER MONT-GELÉ



**A 3023 mètres
par téléphériques**

**Se gorger d'air pur
et de soleil**



**Gros rabais pour courses
d'écoles**

**Les pique-nique peuvent
être pris à 3000, 2700, 2200 m.
et en station**



Le télécabine Diablerets-Isenau (durée du parcours 15 minutes)

Les Diablerets—Isenau

Magnifique flore alpine

4 projets de courses

Itinéraire 1 La Palette d'Isenau

Isenau—Col des Andérêts—La Palette—Isenau.

Temps de marche : 2 h. 30 – Différence de niveau (montée) 400 m.

Itinéraire 2 Tour de la Palette d'Isenau

Isenau—Col des Andérêts—Chalet Vieux—Lac Retaud—Isenau.

Temps de marche : 3 h. 30 – Différence de niveau (montée) 455 m.

Itinéraire 3 Lac Retaud—Gorges du Dard

Isenau—Col du Pillon—Gorges du Dard—Les Diablerets.

Temps de marche : 2 h. 30 – Différence de niveau (montée) 50 m.

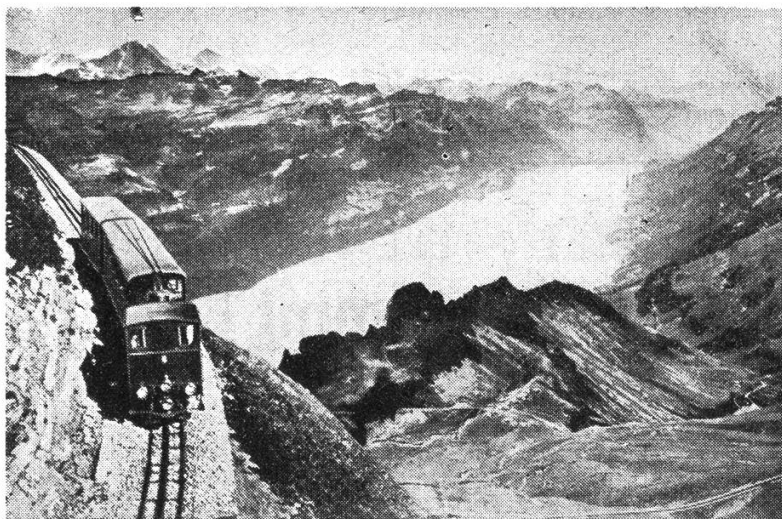
Itinéraire 4 Arpille—Col de Seron

Isenau—Arpille—Col de Seron—Meitreillaz—Ayerne—Isenau.

Temps de marche : 3 h. 30 – Différence de niveau (montée) 370 m.

Brienzer Rothorn

2349 m. ü. M. / 7700 feet



**Der beliebte Ausflug
L'excursion favorite
The ideal Excursion**

Dampf-Zahnradbahn
Chemin de fer
à crémaillère à vapeur
Steam-driven Cogwheel-Railway

Hôtel – Restaurant

Höhenweg – Sentier alpestre
Most interesting Mountain-Walk
Rothorn – Brünig-Pass

Saison 5. Juni – 3. Oktober.

Hôtel du Barrage Rossens

Lac de la Gruyère
à 5 minutes

Petite et grande salle
Jardin - Parc

Tél. (037) 3 11 98

Pour tous vos imprimés
une seule adresse

☎ Imprimerie St-Paul
Fribourg

UNE EXCURSION IDÉALE

Télésiège de La Creusaz

aux Marécottes sur Salvan

(1100-1800 m.)

vous permettra de découvrir toutes les Alpes, du Mont-Blanc au Cervin
Piscine et zoo alpin

CHAMPERY-PLANACHAUX

(1050-1800 m.)

TÉLÉCABINE et TÉLÉPHÉRIQUE CHAMPÉRY-PLANACHAUX

CHEMIN DE FER AIGLE – MONTHEY – CHAMPÉRY

La station idéale, qui peut vous offrir de nombreuses excursions à travers
ses pâturages émaillés de fleurs

Renseignements téléphoniques (025) 4 41 41

LA PLUS BELLE EXCURSION EN TÉLÉPHÉRIQUE AU :

Col de la Gemmi 2349 m.

PAR

LOÈCHE-LES-BAINS

Dès Loèche CFF – Ligne du Simplon

Renseignement :

Société de développement de Loèche-les-Bains

UN BUT DE PROMENADE IDÉAL...

JEIZINEN

par le téléphérique Gampel - Jeizinen

Bufet Jeizinen, tél. 7 41 42

Restaurant Eberhardt, Jeizinen, tél. 7 41 17

VAL D'ANNIVIERS

Le but idéal des promenades scolaires

Route totalement rénovée

Pour Vercorin téléphérique dès Chalais

et course postale de Sierre par Chalais

Renseignements auprès des Sociétés de Développement

VERCORIN

ST - LUC

ZINAL

GRIMENTZ

CHANDOLIN

A Y E R

VISSOIE

Glacier des Diablerets 3000 m.

par téléphériques

correspondance postale dès la gare des Diablerets

- Ski de printemps exceptionnel
- But de courses d'écoles

Panorama grandiose

Autres buts de courses

- ISENAU
 - LAC RETAUD
- } par télécabine

Renseignements : Tél. (025) 2 21 15 ou 6 43 58

Direction ASD, Aigle – OFF tourisme DIABLERETS



Le nouveau téléphérique Col du Pillon – Glacier des Diablerets

Votre prochaine Course d'école



Si vous recherchez une journée de pleine détente, offrez à vos élèves une excursion à

LEYSIN-BERNEUSE

vue étendue allant des Alpes fribourgeoises, bernoises, valaisannes et vaudoises, jusqu'au Léman et au lointain Jura.

Restaurant au sommet de la Berneuse.

Jardin alpin d'Aï.

Possibilité de descendre à pied par divers itinéraires.

Maisons recommandées

VESTITA

Confection et Chemiserie
pour messieurs et Jeunes gens

Pérolles 1, Fribourg, Tél. 2.25.21

Gér. J. Neuhaus

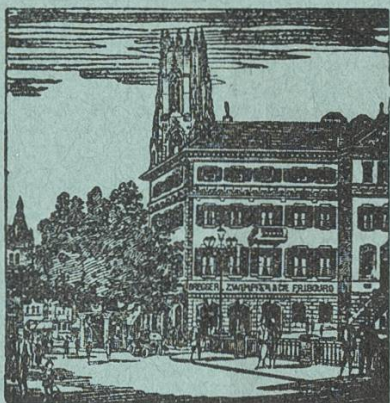
PHOTO • CINÉ

Hans Schmid
PROJECTION

Pérolles 24, Fribourg. Tél. 2 51 81



rue de
Romont 11
FRIBOURG



Articles de ménage — Outillage

La plus ancienne Maison de la place

BREGGER, ZWIMPFER & C^{ie} S. A.

Place du Tilleul

Fribourg

Tél. 2 52 51

A la Belle Jardinière

FRIBOURG

Place de la Gare

La Maison du plus
grand choix en vête-
ment pour hommes et
garçons.

**albin
baeriswyl
sa**

FRIBOURG



CHAUFFAGES CENTRAUX
INSTALLATIONS SANITAIRES
AV. ST-PAUL 13 - Ø (037) 21565
SUCC. A ESTAVAYER-LE-LAC

**J. A.
Fribourg**



Tout **PEDAGOGUE** sait que
l'on obtient à peu de frais

L'éclairage parfait par

L'ÉLECTRICITÉ

L'eau chaude par

L'ÉLECTRICITÉ

La cuisson idéale par

L'ÉLECTRICITÉ

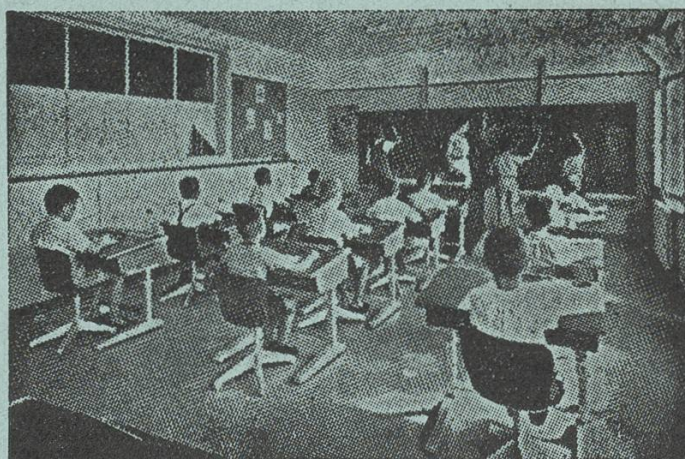
Le maximum de sécurité, de confort et d'économie par
L'ÉLECTRICITÉ

Installations électriques en tous genres.

Devis et renseignements gratuits.

ENTREPRISES ÉLECTRIQUES FRIBOURGEOISES

SPÉCIALITÉ D'AGENCEMENTS SCOLAIRES



GREMION FRÈRES
NEIRIVUE

Tél. (029) 3.55.81