

**Zeitschrift:** Bulletin pédagogique : organe de la Société fribourgeoise d'éducation et du Musée pédagogique  
**Herausgeber:** Société fribourgeoise d'éducation  
**Band:** 93 (1964)  
**Heft:** 6

## **Werbung**

### **Nutzungsbedingungen**

Die ETH-Bibliothek ist die Anbieterin der digitalisierten Zeitschriften auf E-Periodica. Sie besitzt keine Urheberrechte an den Zeitschriften und ist nicht verantwortlich für deren Inhalte. Die Rechte liegen in der Regel bei den Herausgebern beziehungsweise den externen Rechteinhabern. Das Veröffentlichen von Bildern in Print- und Online-Publikationen sowie auf Social Media-Kanälen oder Webseiten ist nur mit vorheriger Genehmigung der Rechteinhaber erlaubt. [Mehr erfahren](#)

### **Conditions d'utilisation**

L'ETH Library est le fournisseur des revues numérisées. Elle ne détient aucun droit d'auteur sur les revues et n'est pas responsable de leur contenu. En règle générale, les droits sont détenus par les éditeurs ou les détenteurs de droits externes. La reproduction d'images dans des publications imprimées ou en ligne ainsi que sur des canaux de médias sociaux ou des sites web n'est autorisée qu'avec l'accord préalable des détenteurs des droits. [En savoir plus](#)

### **Terms of use**

The ETH Library is the provider of the digitised journals. It does not own any copyrights to the journals and is not responsible for their content. The rights usually lie with the publishers or the external rights holders. Publishing images in print and online publications, as well as on social media channels or websites, is only permitted with the prior consent of the rights holders. [Find out more](#)

**Download PDF:** 10.02.2026

**ETH-Bibliothek Zürich, E-Periodica, <https://www.e-periodica.ch>**

# ACTION

## Diapositives en couleurs 5 x 5 Géographie de la Suisse

67	Cartes-diapositives de la Suisse	24 dias	Fr. 43.20
A 36 A	Vues géographiques : Suisse romande : Genève, Vaud, Neuchâtel, Fribourg	25 dias	Fr. 45.—
A 36 B	Vues géographiques : Valais	25 dias	Fr. 45.—
A 36 C	Vues géographiques : Canton de Berne	25 dias	Fr. 45.—
A 36 D	Vues géographiques : Suisse Centrale et Tessin : Lucerne, Schwyz, Uri, Zoug	52 dias	Fr. 39.60
A 36 E	Vues géographiques : Suisse Orientale et Septentrionale : Zurich, Soleure, Argovie, Thurgovie, Bâle, Unterwald, Schaffhouse, Saint-Gall, Appenzell, Glaris	25 dias	Fr. 45.—

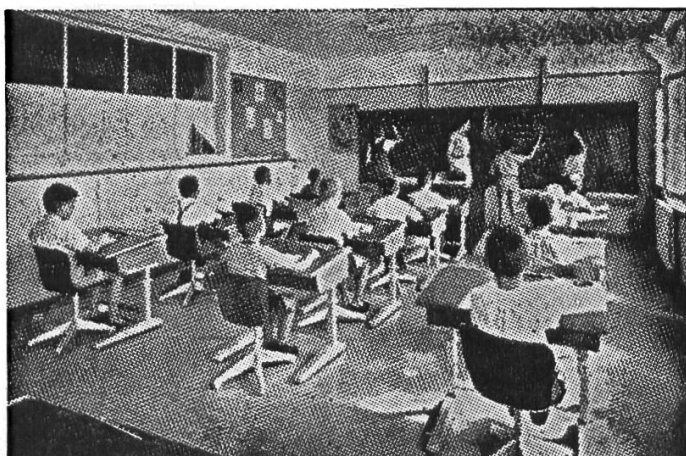
**Prix d'action :** Pour toutes commandes passées jusqu'au 30 mai 1964  
Envoi à vue **sans engagement**

**Remise 20 %**

## Films-Fixes S.A., Fribourg

Rue de Romont 20 Tél. (037) 2 59 72

## SPÉCIALITÉ D'AGENCEMENTS SCOLAIRES



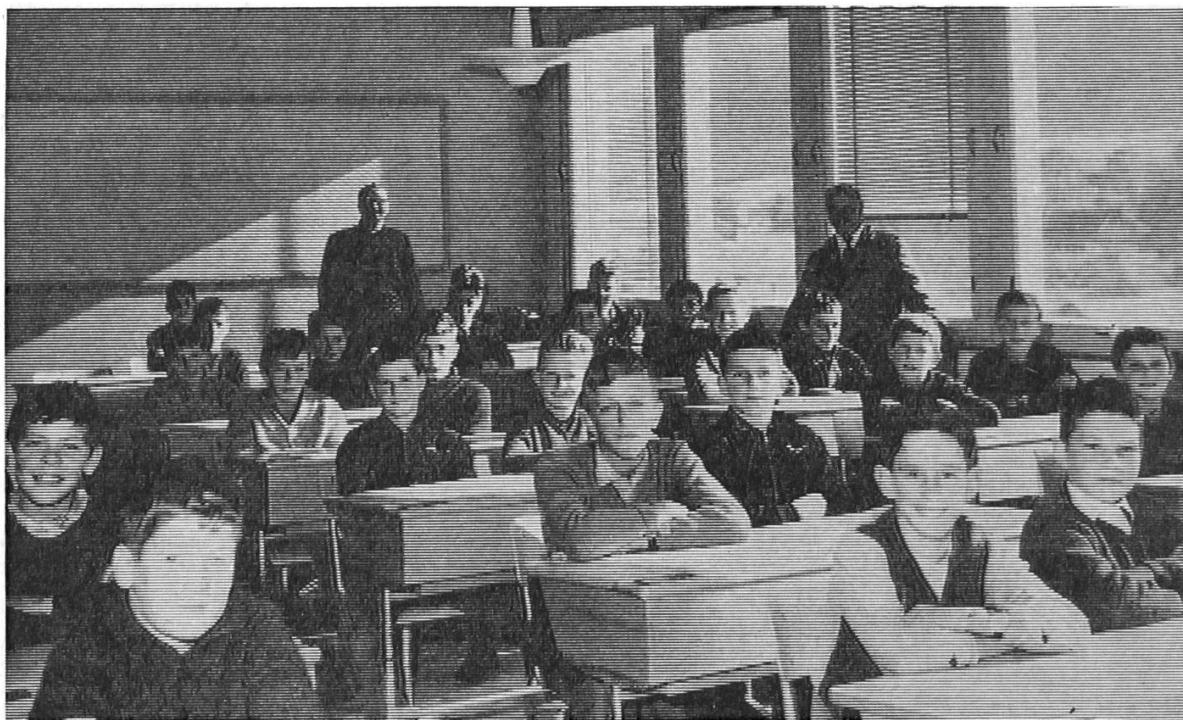
# GREMION FRÈRES

NEIRIVUE

Tél. (029) 3.55.81



**Biel - Bienne**



La nouvelle école de La Roche FR est équipée de mobilier scolaire **Zesar** !

Une expérience de fabrication de 35 ans et une connaissance approfondie de la branche, ainsi qu'une étroite collaboration avec le corps enseignant, nous permettent d'offrir un ameublement avec châssis métallique combiné bois, pratique, moderne et de toute première qualité !

Nous sommes à même d'adapter nos meubles aux exigences du moment, et nous nous mettons volontiers à votre entière disposition pour vous fournir des échantillons et les renseignements susceptibles de vous intéresser.

Tél. (032) 2 25 94/95 Case postale 25, Bienne

# Pour vos courses d'école

---

***Réservez...***

vos courses d'école pour

## ISÉRABLES

**Balcon sur le Rhône** (1116 m. d'altitude)

avec son **téléphérique rénové,**  
**le premier de Suisse**

# Saas-Fee

**VOTRE COURSE D'ÉCOLE  
UNE RÉUSSITE**

**NOUVEAU :** Téléphérique à Längfluh  
Télécabine à Plattjen

Nous vous renseignons volontiers sur toutes les possibilités

---

OFFICE DU TOURISME - SAAS-FEE - Téléphone (028) 7 81 58

# Hôtel de Ville • Broc

Lors de toutes les courses scolaires, l'Hôtel de Ville de Broc vous offre :

Salle pour écoles.

Terrasse.

Jardin ombragé.

**L'établissement idéal pour les écoles  
où vous serez toujours bien reçus.**

Famille Buchs-Sudan. Tél. (037) 3 15 07

**Pour vos  
courses d'école**

**Les cars  
KAESERMANN  
Avenches  
Tél. (037) 8 32 29**

Du bon air de la montagne  
pour les écoliers...

## Charmey

HOTEL DU MARÉCHAL FERRANT

Vous y trouverez un accueil  
sympathique.

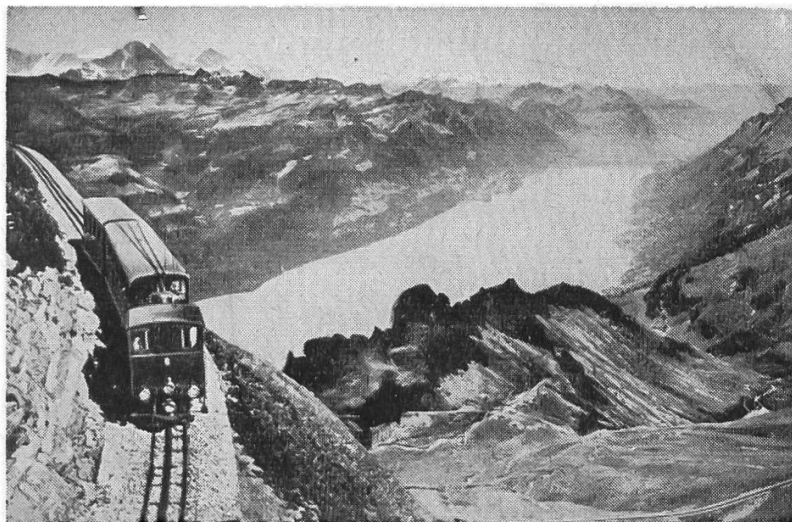
Salle pour écoles.

Arrangements spéciaux pour  
promenades scolaires.

Famille MOOSER  
Tél. (029) 3 25 20

# Brienzer Rothorn

2349 m. ü. M. / 7700 feet



**Der beliebte Ausflug  
L'excursion favorite  
The ideal Excursion**

Dampf-Zahnradbahn  
Chemin de fer  
à crémaillère à vapeur  
Steam-driven Cogwheel-Railway

Hôtel – Restaurant

Höhenweg – Sentier alpestre  
Most interesting Mountain-Walk  
Rothorn – Brünig-Pass

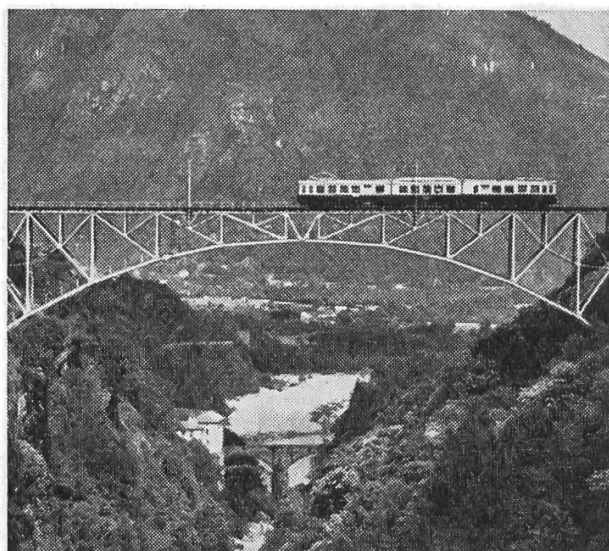
Saison 6. Juni – 4. Oktober.

**Le but de vos courses d'école**



# **Le Parc Zoologique de Berne**

avec son Vivarium  
poissons  
serpents  
oiseaux exotiques !



## Centovalli

Chemin de fer  
Locarno – Camedo –  
Domodossola – Simplon.

La route touristique pour  
le Tessin par la pitto-  
resque vallée des Cento-  
valli.

Trains directs articulés dans les deux directions.

Voyages circulaires Suisse Romande – Simplon – Centovalli – Gothard.

Visitez aussi Ascona - Brissago - Ronco et la Vallemaggia !

## Au-dessus de Vevey...

### Le Mont-Pélerin

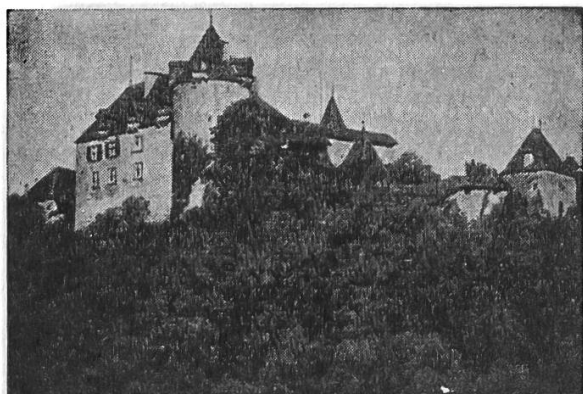
900 mètres  
à 15 min. par le funiculaire

### Les Pléiades

1400 mètres  
par le chemin de fer à crémaillère

Vue étendue sur les Alpes, le Plateau, le Jura  
Buffets-Restaurants Places de jeux  
Renseignements dans toutes les gares et aux Directions  
Tél. (021) 29 12 et (021) 51 29 22

## Tout le Léman est à vos pieds



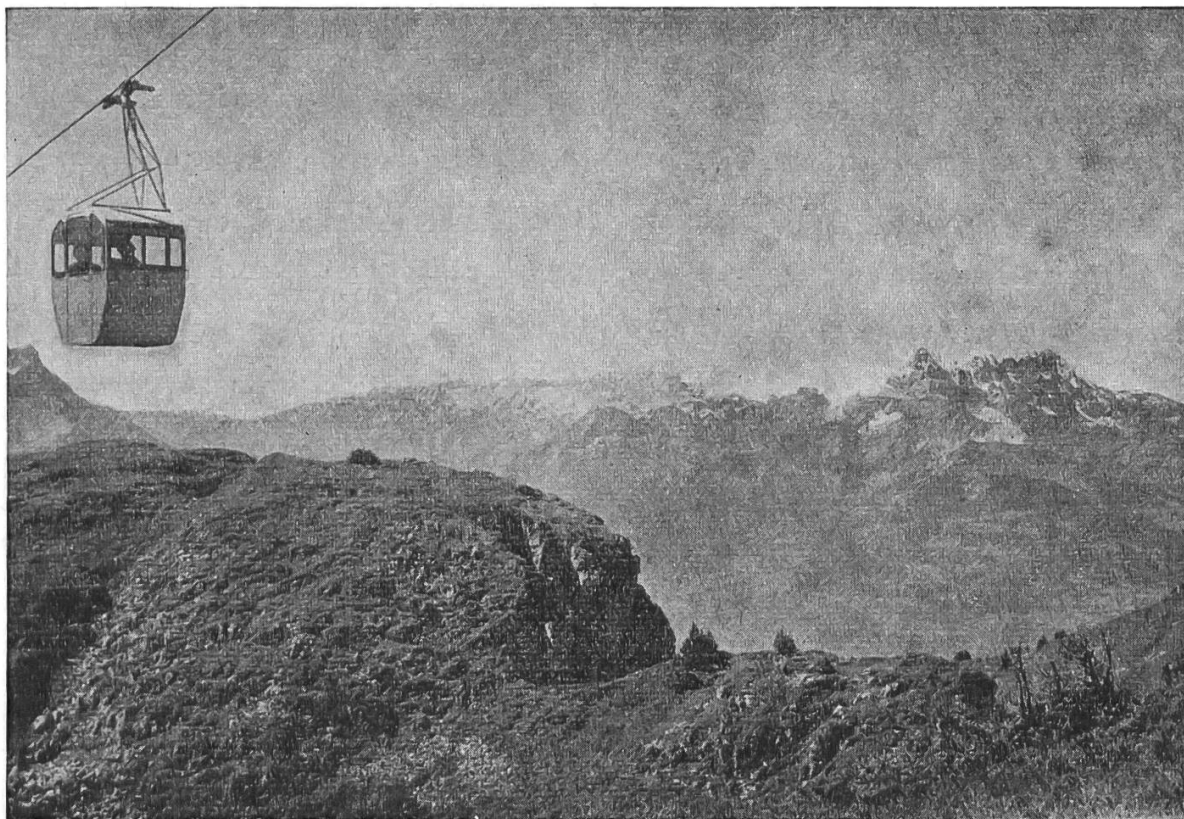
## Le Château de Gruyères

Votre but  
pour la grande promenade

Tarif d'entrée réduit  
pour écoles.



# Votre prochaine Course d'école



Si vous recherchez une journée de pleine détente, offrez à vos élèves une excursion à

## LEYSIN-BERNEUSE

vue étendue allant des Alpes fribourgeoises, bernoises, valaisannes et vaudoises, jusqu'au Léman et au lointain Jura.

Restaurant au sommet de la Berneuse.

Jardin alpin d'Aï.

Possibilité de descendre à pied par divers itinéraires.



# Hôtel Dent-de-Lys

## Les Paccots

But de promenade idéal  
pour écoles et sociétés  
Accueil chaleureux  
Prix spéciaux



Famille H. Michel-Blanc

## Hôtel Bellevue Broc



Relais gastronomique  
Salles pour sociétés  
Jardin ombragé !  
Pique-nique !

Se recommande : nouveau tenancier  
Fam. Bavaud  
Tél. 029 / 3 15 18

## Rochers-de-Naye

### 2045 m.

Le belvédère de la Suisse romande.  
Jardin alpin.  
Excellent hôtel-restaurant.  
Dortoirs confortables.  
Prix spéciaux pour écoles.

**Très important :** Demandez la brochure  
des itinéraires de courses, remise gratuite-  
ment par la direction M. O. B. à Montreux  
(tél. 021 / 61 55 22).

## **Instituteurs... Ecoliers...**

Lors de votre passage ou de votre visite à Estavayer-le-Lac,  
arrêtez-vous à

# **L'Hôtel de Ville Estavayer-le-Lac**

Jardin ombragé  
Terrasse  
Pique-nique  
Potages

A votre disposition pour tous renseignements : P. Krattinger. Tél. (037) 6 32 62

# **Hôtel Aux Trois Tours Bourguillon**

Une promenade à Bourguillon...  
oui, mais avec un arrêt à l'Hôtel  
AUX TROIS TOURS qui reçoit  
avec plaisir les écoliers

Dîners pour sociétés  
Grande et petite salles  
Grand jardin ombragé

M. L. TINGUELY · TÉLÉPHONE (037) 2 30 69



Le télécabine Diablerets-Isenau (durée du parcours 15 minutes)

# Les Diablerets—Isenau

Magnifique flore alpine

## 4 projets de courses

### **Itinéraire 1 La Palette d'Isenau**

Isenau—Col des Andérêts—La Palette—Isenau.

Temps de marche : 2 h. 30 – Différence de niveau (montée) 400 m.

### **Itinéraire 2 Tour de la Palette d'Isenau**

Isenau—Col des Andérêts—Chalet Vieux—Lac Retaud—Isenau.

Temps de marche : 3 h. 30 – Différence de niveau (montée) 455 m.

### **Itinéraire 3 Lac Retaud—Gorges du Dard**

Isenau—Col du Pillon—Gorges du Dard—Les Diablerets.

Temps de marche : 2 h. 30 – Différence de niveau (montée) 50 m.

### **Itinéraire 4 Arpille—Col de Seron**

Isenau—Arpille—Col de Seron—Meitreillaz—Ayerne—Isenau.

Temps de marche : 3 h. 30 – Différence de niveau (montée) 370 m.

# Vanil-Noir

La plus haute montagne de la région. A sa base,

**La Cabane de Bonnavaux** ouverte du 15 juin au 15 septembre, reçoit les touristes qui veulent en faire l'ascension.

C'est tout indiqué pour vos écoles et sociétés.

Egalement pension de famille.



Accueil familial

Restauration à toutes heures

Pas d'alcool

Prix de faveur pour groupes

Demandez prospectus  
Grandvillard

## MOB

l'événement de l'année...  
une course d'école par le MOB...  
et la visite de l'Expo.



### Très important :

1964 réductions spéciales Expo.

Demandez la brochure des itinéraires  
de courses et tous renseignements à la

Direction du MOB.

MONTREUX – OBERLAND BERNOIS

Montreux, tél. 021 / 61 55 22

Choisissez les

## Gorges de la Jogne

qui vous amèneront  
au **Barrage**  
de **Montsalvens**.

### Au Restaurant du Lac

à Châtel-sur-Montsalvens, vous trouverez  
la place idéale pour  
votre pique-nique.

Fam. Bach

Tél. (029) 3 15 03

# Magnifique Course d'école

## BRETAYE (1.800 - 2.100 m.)

Belle flore alpine

Télesièges : Bretaye — Chamossaire

Bretaye — Chavonne

en fonction du 2 juin au 17 septembre

Excursions nombreuses et variées

pour grands et petits

Parc à bouquetins

chemin de fer : Bex - Villars - Bretaye

Pour les Sociétés et les écoles

## le Château d'Oron

est un but de course tout trouvé.

En outre, il est possible d'y organiser des repas aux chandelles avec broche dans la salle même des banquets.

Le gardien vous donne, sur simple demande, tous les renseignements désirés. Tél. (021) 9 42 22

Marcel MICHELET  
Chanoine de l'Abbaye  
de St-Maurice

Courtes lectures  
pour dimanches et fêtes  
230 p., 2 hors-texte. Fr. 6.75

## Demain c'est dimanche

En vente dans toutes  
les librairies catholiques



ÉDITIONS ST-PAUL  
FRIBOURG



## Niesen, 2.362 m.

Le chemin de fer et le restaurant de montagne sont ouverts depuis le 11 mai.

But idéal pour vos courses d'école et société

Prospectus et renseignements  
auprès de la Direction du  
Funiculaire à Mülenen  
Tél. (033) 9 81 12.

Exploitation ouverte dès le 6 mai 1964

### Restaurant Abri des Marches, Broc

(à côté de la chapelle de Notre-Dame)

Potages

Restauration froide

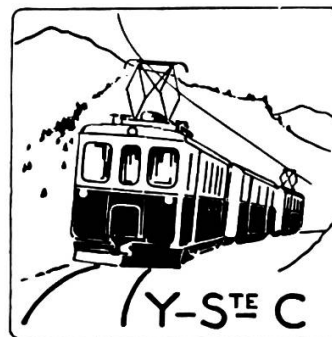
Famille Grand-Buchs Tél. (029) 3 15 33

La course  
d'école idéale

Sainte-Croix  
Le Chasseron  
L'Auberson

Renseignements :

Dir. Yverdon—Ste-Croix  
Yverdon, Tél. (024) 2 62 15



## BOUVERET: *Le Port du Valais*

**Sa plage réputée**

Point de départ pour excursions sur le Lac Léman  
Emplacement pour pique-nique

Renseignements : Société de Développement Bouveret, tél. (021) 60 61 36  
et 60 61 34.

Curiosités : Pisciculture cantonale et station d'élevage de gibier  
Ecole des Missions : Musée missionnaire

## Vacances...

Pour préparer vos voyages ou en faire revivre le souvenir nous vous recommandons nos magnifiques albums

« ... c'est l'âme même des villes et des paysages qui s'offre dans ses albums. »

*Tribune de Genève*

En vente dans toutes les librairies

**Assise  
Florence  
De Gênes à Pise  
Lourdes  
Sienne  
Venise**

Chaque album comprend 16 pages de texte, 52 pages de photos de Charles Jud, élégamment présentées sous jaquette illustrée

Prix : Fr. 9.40 et 12.30  
(Sienne) 12.30

**Editions St-Paul, Fribourg**

LES PACCOTS s / Châtel-St-Denis



**Hôtel-Restaurant  
*Corbetta***

**R. Zamofing-Boi,  
propriétaire  
Tél. (021) 56 71 20**

**Hôtel du Barrage Rossens**

Lac de la Gruyère  
à 5 minutes

Petite et grande salle  
Jardin - Parc

Tél. (037) 3 11 98

Un joli but de promenade.  
Arrangement pr écoles, sociétés et noces.  
Grandes et petites salles.  
Cuisine très soignée par le chef de cuisine.



## *Maisons recommandées*

# VESTITA

Confection et Chemiserie  
pour messieurs et Jeunes gens

Pérolles 1, Fribourg, Tél. 2.25.21

Gér. J. Neuhaus

**ALBIN BAERISWYL S. A.**

Chauffages centraux  
Installations sanitaires

Av. St-Paul 13 FRIBOURG  
Tél. (037) 2 15 65

Chapellerie

Chemiserie

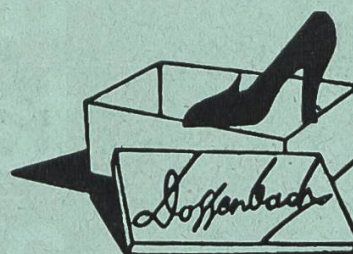
**Sauser Reichlen**

rue de Romont

Fribourg.



bien achalandé  
vend bon  
marché



Aux Arcades et Rue de Romont 14, FRIBOURG

Aux Arcades, MORAT

PHOTO • CINÉ

**Hans Schmid**  
PROJECTION

Pérolles 24, Fribourg. Tél. 2 51 81



rue de  
Romont 11  
FRIBOURG



**J. A.  
Fribourg**



Tout **PEDAGOGUE** sait que  
l'on obtient à peu de frais

L'éclairage parfait par

**L'ÉLECTRICITÉ**

L'eau chaude par

**L'ÉLECTRICITÉ**

La cuisson idéale par

**L'ÉLECTRICITÉ**

Le maximum de sécurité, de confort et d'économie par

**L'ÉLECTRICITÉ**

*Installations électriques en tous genres.*

*Devis et renseignements gratuits.*

**ENTREPRISES ÉLECTRIQUES FRIBOURGEOISES**

**meubles d'école  
tableaux noirs  
aussi  
progressistes et  
que l'école**



**hunziker** fabrique de  
meubles d'école SA Thalwil  
(051) 920913

Responsable de la partie des annonces : Publicitas S. A., Succursale de Fribourg  
Imprimerie St-Paul, Fribourg