

Zeitschrift: Bulletin pédagogique : organe de la Société fribourgeoise d'éducation et du Musée pédagogique
Herausgeber: Société fribourgeoise d'éducation
Band: 93 (1964)
Heft: 4

Werbung

Nutzungsbedingungen

Die ETH-Bibliothek ist die Anbieterin der digitalisierten Zeitschriften auf E-Periodica. Sie besitzt keine Urheberrechte an den Zeitschriften und ist nicht verantwortlich für deren Inhalte. Die Rechte liegen in der Regel bei den Herausgebern beziehungsweise den externen Rechteinhabern. Das Veröffentlichen von Bildern in Print- und Online-Publikationen sowie auf Social Media-Kanälen oder Webseiten ist nur mit vorheriger Genehmigung der Rechteinhaber erlaubt. [Mehr erfahren](#)

Conditions d'utilisation

L'ETH Library est le fournisseur des revues numérisées. Elle ne détient aucun droit d'auteur sur les revues et n'est pas responsable de leur contenu. En règle générale, les droits sont détenus par les éditeurs ou les détenteurs de droits externes. La reproduction d'images dans des publications imprimées ou en ligne ainsi que sur des canaux de médias sociaux ou des sites web n'est autorisée qu'avec l'accord préalable des détenteurs des droits. [En savoir plus](#)

Terms of use

The ETH Library is the provider of the digitised journals. It does not own any copyrights to the journals and is not responsible for their content. The rights usually lie with the publishers or the external rights holders. Publishing images in print and online publications, as well as on social media channels or websites, is only permitted with the prior consent of the rights holders. [Find out more](#)

Download PDF: 11.01.2026

ETH-Bibliothek Zürich, E-Periodica, <https://www.e-periodica.ch>

Pour vos courses d'école

Réservez...

vos courses d'école pour

ISÉRABLES

Balcon sur le Rhône (1116 m. d'altitude)

avec son **téléphérique** rénové,
le **premier de Suisse**

**Où aller en grande promenade
cette année ?**

Consultez-nous ▶ ▶ ▶ ▶ ▶ ▶ ▶



Nous vous faisons d'intéressantes suggestions et vous assurons un voyage agréable.



Fribourg

Tél. (037) 2 12 61

Bulle

Tél. (029) 2 78 85

Estavayer-le-Lac

Tél. (037) 6 31 89

Romont

Tél. (037) 5 24 18

Instituteurs... Ecoliers...

Lors de votre passage ou de votre visite à Estavayer-le-Lac,
arrêtez-vous à

L'Hôtel de Ville Estavayer-le-Lac

Jardin ombragé
Terrasse
Pique-nique
Potages

A votre disposition pour tous renseignements : P. Krattinger. Tél. (037) 6 32 62

Hôtel Aux Trois Tours Bourguillon

Une promenade à Bourguillon...
oui, mais avec un arrêt à l'Hôtel
AUX TROIS TOURS qui reçoit
avec plaisir les écoliers

Dîners pour sociétés
Grande et petite salles
Grand jardin ombragé

M. L. TINGUELY · TÉLÉPHONE (037) 2 30 69

Vanil-Noir

La plus haute montagne de la région. A sa base,

La Cabane de Bonnavaux ouverte du 15 juin au 15 septembre, reçoit les touristes qui veulent en faire l'ascension.

C'est tout indiqué pour vos écoles et sociétés.

Egalement pension de famille.



Accueil familial

Restauration à toutes heures

Pas d'alcool

Prix de faveur pour groupes

Demandez prospectus
Grandvillard

MOB

l'événement de l'année...
une course d'école par le M O B...
et la visite de l'Expo.



Très important :

1964 réductions spéciales Expo.

Demandez la brochure des itinéraires
de courses et tous renseignements à la

Direction du M O B.

MONTREUX – OBERLAND BERNOIS

Montreux, tél. 021 / 61 55 22

Visitez les

Grottes de St-Beat

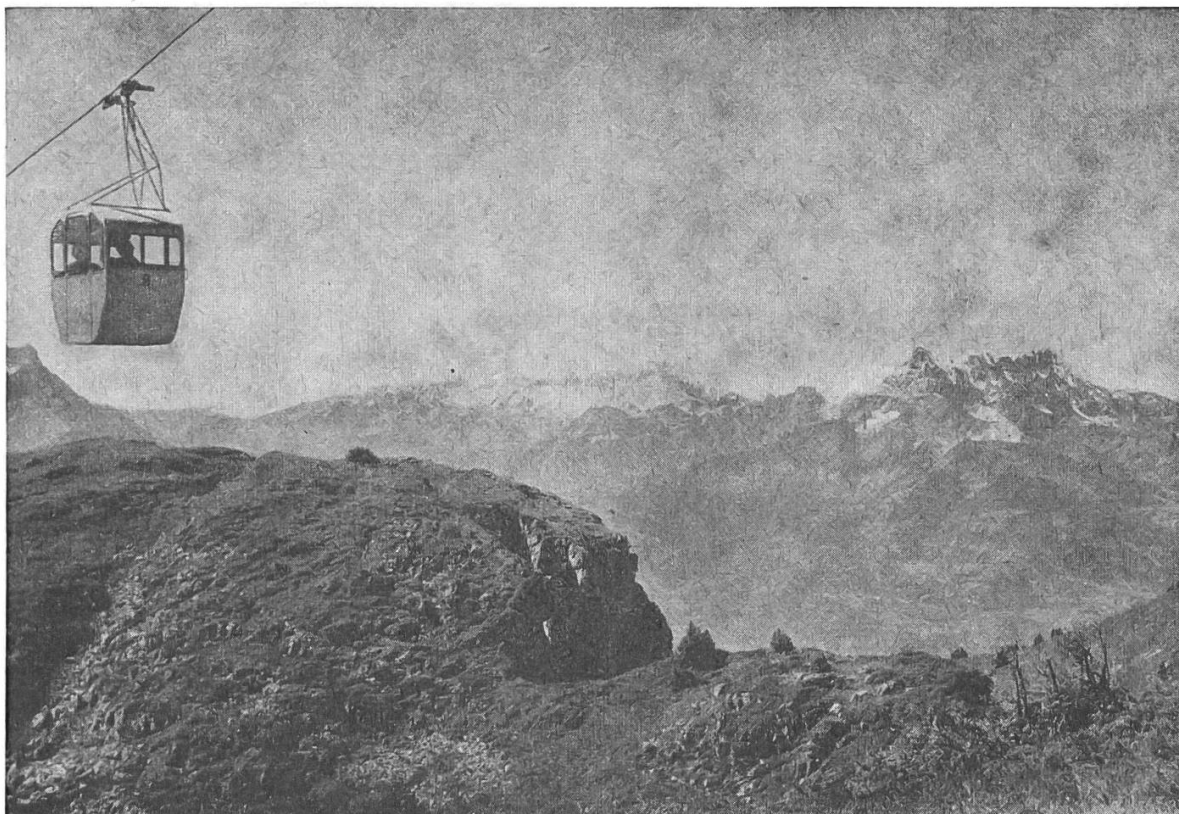
aux bords du Lac de Thoune, célèbre lieu
de pèlerinage du Moyen Age, 1 km. de
grottes souterraines avec stalactites et
chutes d'eau éclairées.



Informations :

St. Beatushöhlen,
Post Sundlaenen,
tél. (036) 2 17 43.

Votre prochaine Course d'école



Si vous recherchez une journée de pleine détente, offrez à vos élèves une excursion à

LEYSIN-BERNEUSE

vue étendue allant des Alpes fribourgeoises, bernoises, valaisannes et vaudoises, jusqu'au Léman et au lointain Jura.

Restaurant au sommet de la Berneuse.

Jardin alpin d'Aï.

Possibilité de descendre à pied par divers itinéraires.

Hôtel Dent-de-Lys

Les Paccots

But de promenade idéal
pour écoles et sociétés
Accueil chaleureux
Prix spéciaux



Famille H. Michel-Blanc

Hôtel Bellevue Broc



Relais gastronomique
Salles pour sociétés
Jardin ombragé !
Pique-nique !

Se recommande : nouveau tenancier
Fam. Bavaud
Tél. 029 / 3 15 18

Rochers-de-Naye

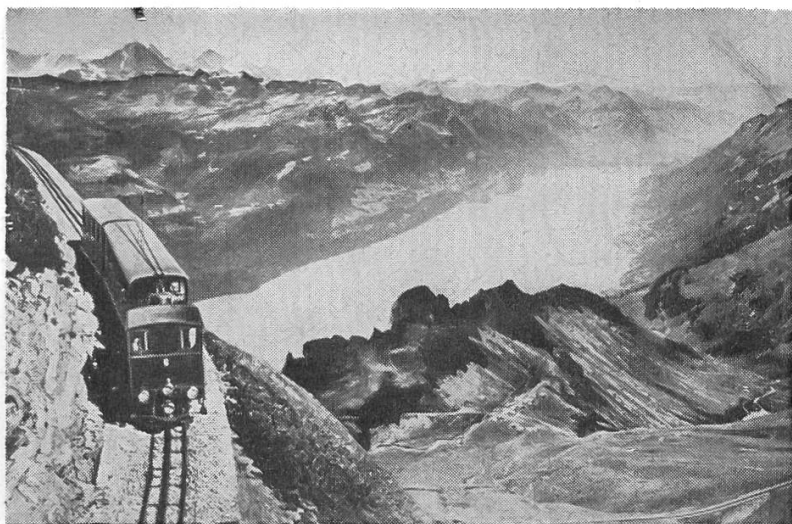
2045 m.

Le belvédère de la Suisse romande.
Jardin alpin.
Excellent hôtel-restaurant.
Dortoirs confortables.
Prix spéciaux pour écoles.

Très important : Demandez la brochure
des itinéraires de courses, remise gratuite-
ment par la direction M. O. B. à Montreux
(tél. 021 / 61 55 22).

Brienzer Rothorn

2349 m. ü. M. / 7700 feet



Der beliebte Ausflug
L'excursion favorite
The ideal Excursion

Dampf-Zahnradbahn
Chemin de fer
à crémaillère à vapeur
Steam-driven Cogwheel-Railway

Hôtel – Restaurant

Höhenweg – Sentier alpestre
Most interesting Mountain-Walk
Rothorn – Brünig-Pass

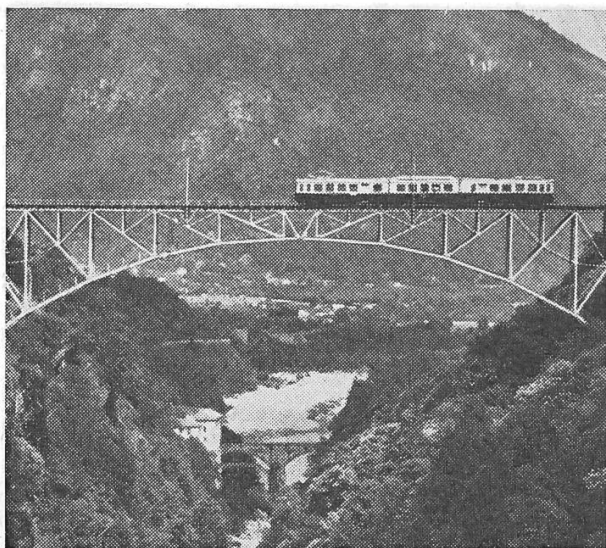
Saison 6. Juni – 4. Oktober.

Le but de vos courses d'école



Le Parc Zoologique de Berne

avec son Vivarium
poissons
serpents
oiseaux exotiques !



Centovalli

Chemin de fer
Locarno – Camedo –
Domodossola – Simplon.

La route touristique pour
le Tessin par la pitto-
resque vallée des Cento-
valli.

Trains directs articulés dans les deux directions.

Voyages circulaires Suisse Romande – Simplon – Centovalli – Gothard.

Visitez aussi Ascona - Brissago - Ronco et la Vallemaggia !

Au-dessus de Vevey...

Le Mont-Pélerin

900 mètres
à 15 min. par le funiculaire

Les Pléiades

1400 mètres
par le chemin de fer à crémaillère

Vue étendue sur les Alpes, le Plateau, le Jura
Buffets-Restaurants Places de jeux
Renseignements dans toutes les gares et aux Directions
Tél. (021) 29 12 et (021) 51 29 22

Tout le Léman est à vos pieds



Le Château de Gruyères

Votre but
pour la grande promenade

Tarif d'entrée réduit
pour écoles.

Hôtel de Ville • Broc

Lors de toutes les courses scolaires, l'Hôtel de Ville de Broc vous offre :

Salle pour écoles.

Terrasse.

Jardin ombragé.

**L'établissement idéal pour les écoles
où vous serez toujours bien reçus.**

Famille Buchs-Sudan. Tél. (037) 3 15 07

**Pour vos
courses d'école**

**Les cars
KAESERMANN
Avenches
Tél. (037) 8 32 29**

Du bon air de la montagne
pour les écoliers...

Charmey

HOTEL DU MARÉCHAL FERRANT

Vous y trouverez un accueil
sympathique.

Salle pour écoles.

Arrangements spéciaux pour
promenades scolaires.

Famille MOOSER
Tél. (029) 3 25 20

Vacances...

Pour préparer vos voyages ou en faire revivre le souvenir nous vous recommandons nos magnifiques albums

« ... c'est l'âme même des villes et des paysages qui s'offre dans ses albums. »

Tribune de Genève

En vente dans toutes les librairies

**Assise
Florence
De Gênes à Pise
Lourdes
Sienne
Venise**

Chaque album comprend 16 pages de texte, 52 pages de photos de Charles Jud, élégamment présentées sous jaquette illustrée

Prix : Fr. 9.40 et 12.30
(Sienne) 12.30

Editions St-Paul, Fribourg

LES PACCOTS s/Châtel-St-Denis



**Hôtel-Restaurant
*Corbetta***

**R. Zamofing-Boi,
propriétaire
Tél. (021) 56 71 20**

Hôtel du Barrage Rossens

Lac de la Gruyère
à 5 minutes

Petite et grande salle
Jardin - Parc

Tél. (037) 3 11 98

Un joli but de promenade.
Arrangement pr écoles, sociétés et noces.
Grandes et petites salles.
Cuisine très soignée par le chef de cuisine.



Le télécabine Diablerets-Isenau (durée du parcours 15 minutes)

Les Diablerets—Isenau

Magnifique flore alpine

4 projets de courses

Itinéraire 1 La Palette d'Isenau

Isenau—Col des Andérêts—La Palette—Isenau.

Temps de marche : 2 h. 30 – Différence de niveau (montée) 400 m.

Itinéraire 2 Tour de la Palette d'Isenau

Isenau—Col des Andérêts—Chalet Vieux—Lac Retaud—Isenau.

Temps de marche : 3 h. 30 – Différence de niveau (montée) 455 m.

Itinéraire 3 Lac Retaud—Gorges du Dard

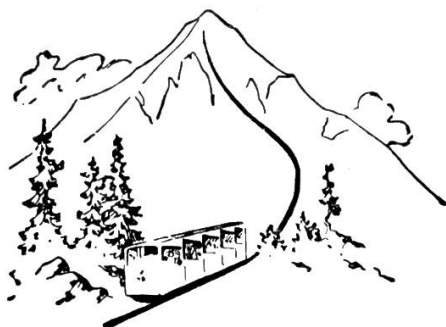
Isenau—Col du Pillon—Gorges du Dard—Les Diablerets.

Temps de marche : 2 h. 30 – Différence de niveau (montée) 50 m.

Itinéraire 4 Arpille—Col de Seron

Isenau—Arpille—Col de Seron—Meitreillaz—Ayerne—Isenau.

Temps de marche : 3 h. 30 – Différence de niveau (montée) 370 m.



Niesen, 2.362 m.

Le chemin de fer et le restaurant de montagne sont ouverts depuis le 11 mai.

But idéal pour vos courses d'école et société

Prospectus et renseignements
auprès de la Direction du
Funiculaire à Mülenen
Tél. (033) 9 81 12.

Exploitation ouverte dès le 6 mai 1964

Restaurant Abri des Marches, Broc

(à côté de la chapelle de Notre-Dame)

Potages

Restauration froide

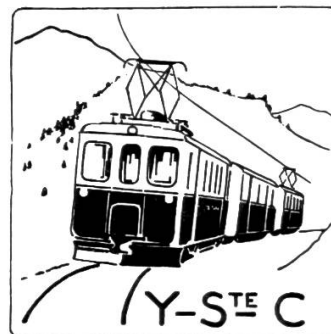
Famille Grand-Buchs Tél. (029) 3 15 33

La course
d'école idéale

**Sainte-Croix
Le Chasseron
L'Auberson**

Renseignements :

Dir. Yverdon—Ste-Croix
Yverdon, Tél. (024) 2 62 15



BOUVERET: *Le Port du Valais*

Sa plage réputée

Point de départ pour excursions sur le Lac Léman
Emplacement pour pique-nique

Renseignements : Société de Développement Bouveret, tél. (021) 60 61 36
et 60 61 34.

Curiosités : Pisciculture cantonale et station d'élevage de gibier
Ecole des Missions : Musée missionnaire