

Zeitschrift: Bulletin pédagogique : organe de la Société fribourgeoise d'éducation et du Musée pédagogique
Herausgeber: Société fribourgeoise d'éducation
Band: 93 (1964)
Heft: 1

Artikel: Réunions de parents
Autor: Barbey, Léon
DOI: <https://doi.org/10.5169/seals-1040355>

Nutzungsbedingungen

Die ETH-Bibliothek ist die Anbieterin der digitalisierten Zeitschriften auf E-Periodica. Sie besitzt keine Urheberrechte an den Zeitschriften und ist nicht verantwortlich für deren Inhalte. Die Rechte liegen in der Regel bei den Herausgebern beziehungsweise den externen Rechteinhabern. Das Veröffentlichen von Bildern in Print- und Online-Publikationen sowie auf Social Media-Kanälen oder Webseiten ist nur mit vorheriger Genehmigung der Rechteinhaber erlaubt. [Mehr erfahren](#)

Conditions d'utilisation

L'ETH Library est le fournisseur des revues numérisées. Elle ne détient aucun droit d'auteur sur les revues et n'est pas responsable de leur contenu. En règle générale, les droits sont détenus par les éditeurs ou les détenteurs de droits externes. La reproduction d'images dans des publications imprimées ou en ligne ainsi que sur des canaux de médias sociaux ou des sites web n'est autorisée qu'avec l'accord préalable des détenteurs des droits. [En savoir plus](#)

Terms of use

The ETH Library is the provider of the digitised journals. It does not own any copyrights to the journals and is not responsible for their content. The rights usually lie with the publishers or the external rights holders. Publishing images in print and online publications, as well as on social media channels or websites, is only permitted with the prior consent of the rights holders. [Find out more](#)

Download PDF: 17.01.2026

ETH-Bibliothek Zürich, E-Periodica, <https://www.e-periodica.ch>

tructions sont actuellement en chantier à Fribourg et Guin, tandis que Châtel-Saint-Denis procède à des transformations de l'école existante. Des projets sont à l'étude à Bulle, Wünnewil, Planfayon et Cormondes.

Les engagements actuels de l'Etat pour les constructions de Fribourg, Guin et Châtel, se montent à 3 257 960 fr.

P. SIMONET

Réunions de Parents

La collaboration, tellement souhaitable, entre l'école et la famille, beaucoup ont expérimenté combien elle est facilitée par des réunions régulières de parents d'élèves. Mais tout directeur d'école, tout instituteur, tout curé qui a pris l'initiative d'en organiser vous dira aussi combien l'entreprise en est délicate. Un rien les fait tourner bien ou mal. Tantôt tout le monde parle et l'on se perd en bavardage, tantôt l'assistance reste bouche cousue. On risque de se répéter et d'ennuyer son auditoire. Comment s'y prendre pour animer et maintenir vivantes ces rencontres ?

Nous pensons intéresser ceux que la question préoccupe en signalant une expérience française dans ce domaine, celle des « Cercles de famille ». Elle a mis au point, nous semble-t-il, les éléments essentiels d'une « technique » d'organisation de ces réunions.

Le but étant de créer et de maintenir des contacts réguliers, de susciter et d'alimenter à longueur d'année des échanges, des apports mutuels entre les parents et les autres éducateurs, une seule personne ne saurait suffire à assurer le succès de l'entreprise. Le moyen est donc de mettre sur pied une équipe de responsables, qui soit bien structurée. L'expérience des réunions de parents, lucidement analysée, a permis de distinguer quatre fonctions et invite à les confier à quatre personnes différentes, dont trois au moins assurent leur concours permanent.

Il y a d'abord *le responsable du cercle*. Il doit être le lien vivant entre les familles et l'école. C'est lui qui prospecte et détecte, de part et d'autre, les questions qui posent un problème, font difficulté, risquent de perturber le climat éducatif et méritent donc d'être débattues en commun. Agent de liaison, il est aussi l'agent de continuité qui veille au fonctionnement régulier du cercle.

En second lieu, pour chaque question retenue, on choisit un *responsable de la question*. On le choisira naturellement en fonction de ses compétences sur la question, et ce ne sera pas le même pour tous les thèmes d'étude. Par là est introduit un facteur de variété dans les réunions, en même temps que sont assurées les chances que la discussion soit solidement

conduite. Il appartient en effet au responsable de la question de se documenter, de dégager les divers aspects du sujet, d'en sérier les approches, de susciter les apports des participants, en sorte qu'on fasse le tour de la question.

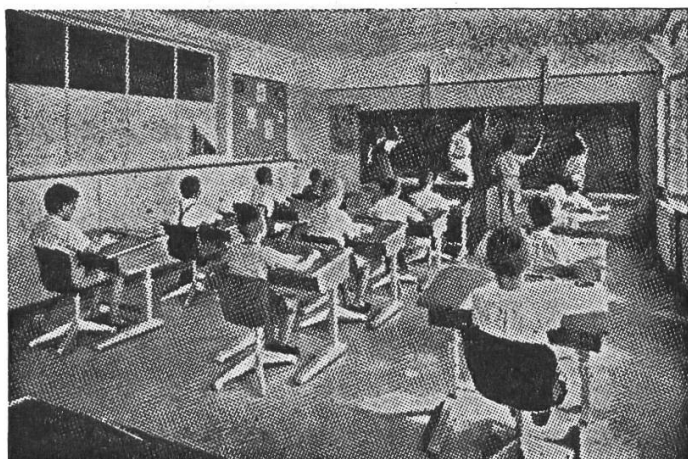
La réunion elle-même est présidée par un *animateur*, troisième personnage qui doit savoir animer une discussion, dégeler le public, conduire les débats, en dégager les conclusions.

Enfin, cette activité étant conçue dans l'esprit catholique des A.P.E.L. (Associations de parents de l'enseignement libre), l'*aumônier* du cercle apporte l'élément sacerdotal. Il lui revient de situer les questions dans la perspective de l'éducation chrétienne, et de montrer comment l'orientation vers Dieu entre dans le détail de la vie quotidienne des familles et des écoles.

Nous ne doutons pas que cette structure puisse assurer une répartition des tâches, gage d'une plus grande efficacité. On trouvera des informations et des suggestions à ce sujet dans le *Bulletin des cercle de familles* (11, rue de Sèvres, Paris 6^e).

LÉON BARBEY

SPÉCIALITÉ D'AGENCEMENTS SCOLAIRES



GREMION FRÈRES

NEIRIVUE

Tél. (029) 3.55.81