

Zeitschrift: Bulletin pédagogique : organe de la Société fribourgeoise d'éducation et du Musée pédagogique
Herausgeber: Société fribourgeoise d'éducation
Band: 92 (1963)
Heft: 11

Rubrik: Programme de grammaire et d'orthographe

Nutzungsbedingungen

Die ETH-Bibliothek ist die Anbieterin der digitalisierten Zeitschriften auf E-Periodica. Sie besitzt keine Urheberrechte an den Zeitschriften und ist nicht verantwortlich für deren Inhalte. Die Rechte liegen in der Regel bei den Herausgebern beziehungsweise den externen Rechteinhabern. Das Veröffentlichen von Bildern in Print- und Online-Publikationen sowie auf Social Media-Kanälen oder Webseiten ist nur mit vorheriger Genehmigung der Rechteinhaber erlaubt. [Mehr erfahren](#)

Conditions d'utilisation

L'ETH Library est le fournisseur des revues numérisées. Elle ne détient aucun droit d'auteur sur les revues et n'est pas responsable de leur contenu. En règle générale, les droits sont détenus par les éditeurs ou les détenteurs de droits externes. La reproduction d'images dans des publications imprimées ou en ligne ainsi que sur des canaux de médias sociaux ou des sites web n'est autorisée qu'avec l'accord préalable des détenteurs des droits. [En savoir plus](#)

Terms of use

The ETH Library is the provider of the digitised journals. It does not own any copyrights to the journals and is not responsible for their content. The rights usually lie with the publishers or the external rights holders. Publishing images in print and online publications, as well as on social media channels or websites, is only permitted with the prior consent of the rights holders. [Find out more](#)

Download PDF: 09.02.2026

ETH-Bibliothek Zürich, E-Periodica, <https://www.e-periodica.ch>

Bulletin pédagogique

Revue mensuelle de la Société fribourgeoise d'éducation

Rédaction : Léon Barbey, 237, rue de Morat, Fribourg.

Administration : Paul Simonet, 8, rue Louis-Chollet, Fribourg. C. C. P. IIa 153 : Administration du B. P.

Abonnement (11 fr.) et *Cotisation SFE* (2 fr.) : 13 fr.

12 N°s par an, soit le 15 de chaque mois (sauf en août) et le 1^{er} mai.

Programme de grammaire et d'orthographe

Nous avons publié, dans le Bulletin pédagogique du 1^{er} mai, le programme établi par la Commission des 14 pour la grammaire et l'orthographe dans les quatre premières classes. On trouvera ici ce qui concerne la 5^e et la 6^e classe. – Nous tenons encore quelques exemplaires du N° du 1^{er} mai à la disposition des maîtres.

| |
|-----------------------|
| 5 ^e classe |
|-----------------------|

I. GRAMMAIRE

GREZES ET DUGERS, *Langue française*, cours moyen.

1. Revision du programme de 4^e.

2. *Le nom* : Nombre, cas particuliers : *äieul*, *ciel*, *œil*.

Formation des noms au moyen de suffixes et de préfixes.

Fonctions du nom : sujet, attribut, complément.

3. *L'article* : Les articles définis (élidés, contractés) et les articles indéfinis.
4. *L'adjectif* : Genre, cas particuliers : *aigu, ambigu, contigu, exigu, caduc, public, turc, grec, long, malin, coi, favori.*
 Nombre, cas particuliers : *grand, demi, nu, fatal, naval* (les deux formes *als* et *aux* étant admises pour les autres du même type).
 Les adjectifs interrogatifs, exclamatifs, indéfinis.
 Accord de l'adjectif avec plusieurs noms.
5. *Le pronom* : Les pronoms personnels, possessifs, démonstratifs, relatifs, interrogatifs, indéfinis.
6. *Le verbe* : Forme active et forme passive.
 Sens des modes : indicatif, impératif, conditionnel, subjonctif.
 Particularités des verbes du 1^{er} groupe en *eler, eter ; cer, ger ; ayer, oyer, uyer ; guer.*
 Participe passé employé avec *avoir*.
 Conjugaison des trois groupes : passé simple, plus-que-parfait, futur antérieur, passé antérieur, impératif, conditionnel présent et passé 1^{re} forme, subjonctif présent et passé.
 Verbes irréguliers : Aller, boire, conduire, connaître, coudre, croire, devoir, dire, écrire, faire, lire, mettre, pouvoir, vouloir, prendre, vendre, savoir, suivre, voir.
 Conjugaison négative et interrogative.
 Accord du verbe avec le sujet *qui*.
 Accord avec plusieurs sujets de personnes différentes.
7. *L'adverbe* : Nature et fonction. Formation des adverbes en *ment*.
8. *La préposition* : Nature et fonction.
9. *La phrase* interrogative et exclamative.

II. ANALYSE

Nature, forme et fonction des mots étudiés.
 Décomposition de la phrase en propositions, de manière à en reconnaître le nombre sans en indiquer encore la nature.

III. ORTHOGRAPHE

1. *Orthographe grammaticale* : *ou, où ; la, là, l'a, l'as ; mon, m'ont ; ma, m'a, m'as ; ton, t'ont ; ce, se ; soi, soit, sois ; er ou é.*
L'infinitif après une préposition.
2. *Orthographe d'usage* : Noms féminins en *é, té, tié ; oue, eue.*
Mots commençant par *ac, ap, at ; af, ef, of, dif, suf, souf ; il, im, ir, com.*
Noms en *au, eau, aud, aut ; ation, ition.*

| |
|-----------------------|
| 6 ^e classe |
|-----------------------|

I. GRAMMAIRE

GREZES ET DUGERS, *Langue française*, cours moyen.

1. Revision du programme de 5^e.
2. *Les mots* : Formation. – Synonymes, homonymes, contraires.
3. *Le nom* : Pluriel des noms composés.
Apposition. Apostrophe.
4. *L'article* : L'article partitif.
5. *L'adjectif* : Vingt, cent, mille.
6. *Le verbe* : Formes active, passive et pronominale.
Sens transitif et intransitif.

Conjugaison : Participe présent, imparfait et plus-que-parfait du subjonctif, conditionnel passé 2^e forme ; tous les temps et tous les modes des verbes réguliers et des verbes *avoir* et *être*.

Particularités des verbes du 3^e groupe en *indre, soudre ; aître, ôtre* ; des verbes *couvrir, craindre, cueillir, ouvrir, souffrir, tressaillir ; voir, pouvoir, mourir, acquérir, conquérir*.

Verbes irréguliers : *craindre, croître, dormir, falloir, fuir, maudire, mentir, moudre, mourir, mouvoir, naître, nuire, partir, plaire*.

Accord du participe passé des verbes pronominaux.

Sens des modes et des temps.

7. *L'adverbe* : Adjectifs employés comme adverbes.

8. *La conjonction* : Nature et fonction.

II. ANALYSE

Nature, forme et fonction des mots étudiés.

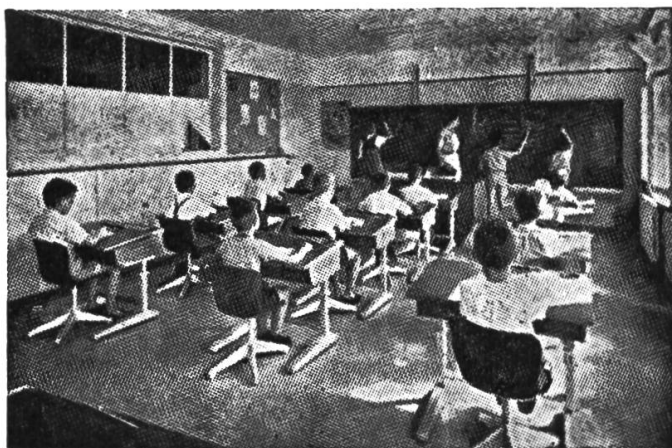
Reconnaître les trois sortes de propositions : indépendante, principale, subordonnée.

III. ORTHOGRAPHE

1. *Orthographe grammaticale* : *c'est, s'est ; ce sont, se sont ; ni, n'y ; plus tôt, plutôt ; quand, qu'en ; quelle, qu'elle ; si, s'y ; tant, t'en.*

2. *Orthographe* : Noms féminins en *u*, en *i* ; le son *in* ; noms en *ax* ou *acc* ; *ex* ou *exc* ; *ours* ; *andre* ; *ail, eil, euil*.

SPÉCIALITÉ D'AGENCEMENTS SCOLAIRES



GREMION FRÈRES

NEIRIVUE

Tél. (029) 3.55.81