

**Zeitschrift:** Bulletin pédagogique : organe de la Société fribourgeoise d'éducation et du Musée pédagogique  
**Herausgeber:** Société fribourgeoise d'éducation  
**Band:** 92 (1963)  
**Heft:** 9

## **Werbung**

### **Nutzungsbedingungen**

Die ETH-Bibliothek ist die Anbieterin der digitalisierten Zeitschriften auf E-Periodica. Sie besitzt keine Urheberrechte an den Zeitschriften und ist nicht verantwortlich für deren Inhalte. Die Rechte liegen in der Regel bei den Herausgebern beziehungsweise den externen Rechteinhabern. Das Veröffentlichen von Bildern in Print- und Online-Publikationen sowie auf Social Media-Kanälen oder Webseiten ist nur mit vorheriger Genehmigung der Rechteinhaber erlaubt. [Mehr erfahren](#)

### **Conditions d'utilisation**

L'ETH Library est le fournisseur des revues numérisées. Elle ne détient aucun droit d'auteur sur les revues et n'est pas responsable de leur contenu. En règle générale, les droits sont détenus par les éditeurs ou les détenteurs de droits externes. La reproduction d'images dans des publications imprimées ou en ligne ainsi que sur des canaux de médias sociaux ou des sites web n'est autorisée qu'avec l'accord préalable des détenteurs des droits. [En savoir plus](#)

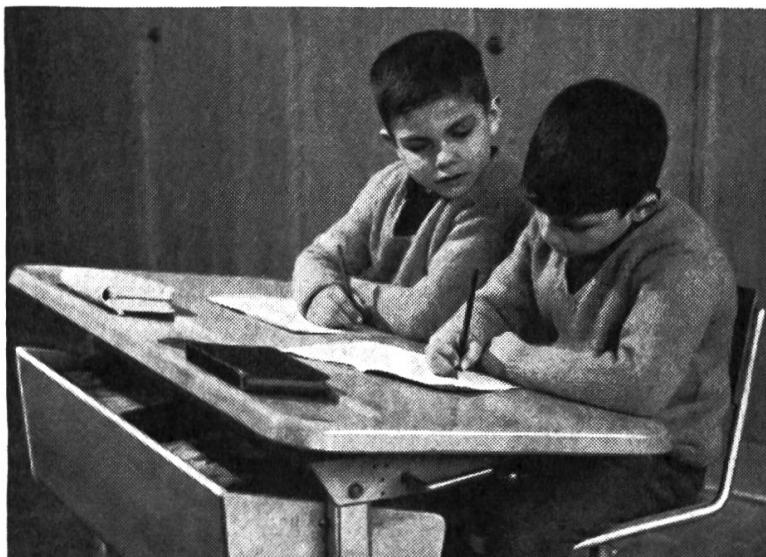
### **Terms of use**

The ETH Library is the provider of the digitised journals. It does not own any copyrights to the journals and is not responsible for their content. The rights usually lie with the publishers or the external rights holders. Publishing images in print and online publications, as well as on social media channels or websites, is only permitted with the prior consent of the rights holders. [Find out more](#)

**Download PDF:** 09.02.2026

**ETH-Bibliothek Zürich, E-Periodica, <https://www.e-periodica.ch>**

# montage soigné construction robuste



Les plateaux de tables, en hêtre compressé, sont pratiques et très solides. La turbulence des écoliers n'est à craindre en aucun cas, ce matériel résistant parfaitement bien aux égratignures, taches d'encre, etc. En outre, l'encrier spécial de sûreté, exclut tout accident possible. Le bâti en tube d'acier zingué, robuste, est toujours stable, grâce à un réglage des sous-pieds en caoutchouc. Le fonctionnement du mécanisme d'élévation (crans d'arrêt et ressorts) ainsi que celui du réglage (à la manivelle) de la position horizontale ou inclinée du plateau de la table, ne font jamais défaut.

Le siège, le dossier ainsi que le bâti métallique de la chaise, sont d'une construction à toute épreuve.

Les meubles d'école Embru sont appréciés partout. Ils se distinguent par la qualité du matériel utilisé, et une construction étudiée jusque dans les plus petits détails. Demandez, sans engagement, notre documentation sur les meubles d'école, nous vous l'enverrons volontiers.

**embru**

Usines Embru

Ruti ZH Téléphone 055/44 8 44

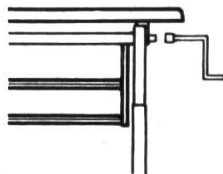
Agence de Lausanne

Exposition permanente: Ch. Vermont 14, Tél. 021/26 60 79, prendre rendez-vous

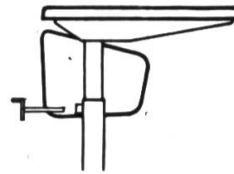
Réglage de l'inclinaison du plateau



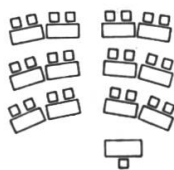
Réglage mécanique



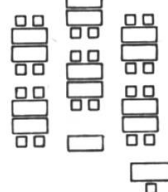
Réglage par vis de serrage



Agencement aisé avec les meubles Embru



Disposition pour enseignement par groupes

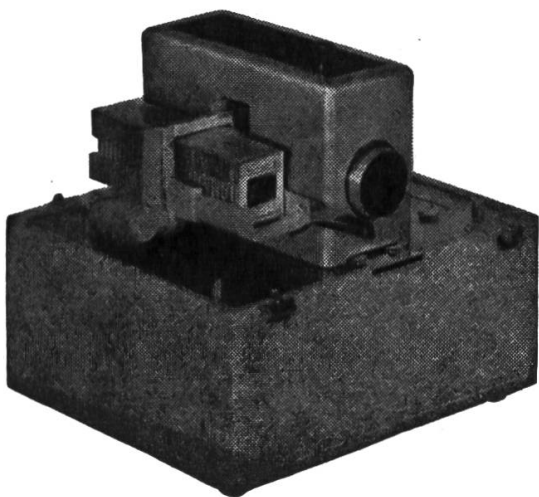


# didax

Mesdames, Mesdemoiselles, Messieurs les membres du corps enseignant,

**didax** vous permet de résoudre tous vos problèmes en **matière d'enseignement audio-visuel**. Lors de votre passage à Lausanne, rendez-nous visite, notre temps vous appartient.

Nous avons sélectionné pour vous l'appareil de projection



**Plein jour  
1000 Lux  
SERMAP**

**Conçu pour l'enseignement**, il vous offre une projection d'une netteté parfaite **dans une salle non obscurcie**.

SERMAP est équipé pour : diapositives, films fixes et préparations microscopiques. Son système de refroidissement vous permet de laisser en place chaque vue aussi longtemps que vous le désirez.

SERMAP est un appareil robuste et puissant.

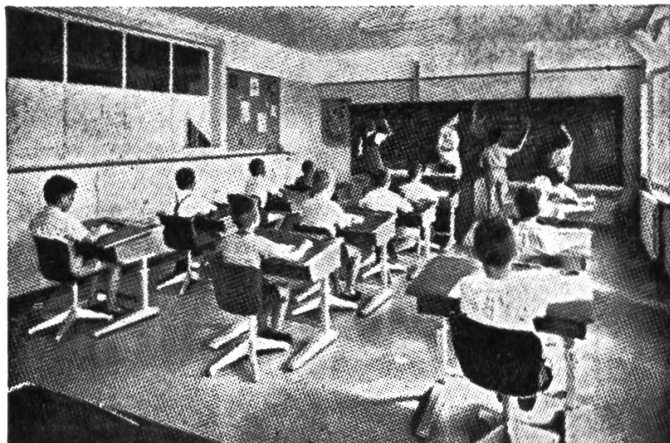
Demandez-nous une démonstration qui nous permettra de vous prouver les excellentes qualités de cet appareil.

Au cours de votre visite à **didax**, vous pourrez examiner en toute tranquillité nos collections de diapositives, films fixes et les nombreux éléments que nous avons réunis pour vous : planches murales, cartes en relief, disques littéraires, magnétophones d'enseignement, **laboratoires de langues**.

**didax** Centre de matériel didactique audio-visuel

Escaliers du Grand-Pont 3, Lausanne, tél. (021) 23 48 15.

# SPÉCIALITÉ D'AGENCEMENTS SCOLAIRES



## **GREMION FRÈRES**

**NEIRIVUE**

**Tél. (029) 3.55.81**

**Vient de paraître :**

Joseph Michel, c.s.sp. **Claude-François Poullart des Places**

**Fondateur de la Congrégation du Saint-Esprit  
1679-1709**

Volume illustré de 352 pages, format 13 × 20 cm, fr. 19.15

L'auteur nous trace la vie, l'œuvre et l'influence du plus jeune des fondateurs d'Ordre, qui est aussi celui qui, pour consolider sa fondation, a disposé du délai le plus court. L'histoire de Claude Poullart des Places est bien celle d'un cas unique dans les annales de l'Eglise. Aujourd'hui, cinq mille Spiritains de vingt nationalités différentes se reconnaissent comme ses fils.

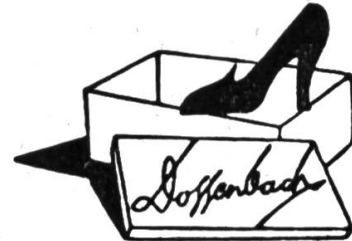
En vente dans toutes les librairies catholiques.

**EDITIONS SAINT-PAUL FRIBOURG – PARIS**

## *Maisons recommandées*



bien achalandé  
vend bon  
marché



Aux Arcades et Rue de Romont 14, FRIBOURG

Aux Arcades, MORAT

### **Reliure ERNEST GUTMANN**

Travail prompt et soigné  
**FRIBOURG**  
Tél. 2 15 36 — Place de la Gare 34

**GARAGE STADTBERG  
FRIBOURG  
V. Nussbaumer**

**D K W et Vauxhall**

## **VESTITA**

Confection et Chemiserie  
pour messieurs et Jeunes gens

Pérolles 1, Fribourg, Tél. 2.25.21

Gér. J. Neuhaus

---

Favorisez  
les maisons qui insèrent  
dans notre revue

---

Photo  
**RAST**  
rue de  
Lausanne 39  
Fribourg



## Maisons recommandées



Articles de ménage — Outillage

La plus ancienne Maison de la place

**BREGGER, ZWIMPFER & C<sup>ie</sup> S. A.**

Place du Tilleul

Fribourg

Tél. 2 52 51



l'opticien à ne pas perdre de vue

**paillard**

rue de  
Romont 11  
FRIBOURG

PHOTO • CINÉ

*Hans Schmid*  
**PROJECTION**

Pérolles 24, Fribourg. Tél. 2 51 81

**ALBIN BAERISWYL S. A.**

Chauffages centraux  
Installations sanitaires

Av. St-Paul 13

FRIBOURG

Tél. (037) 2 15 65



**Le Café l'ARABE**  
**toujours bon**

Eigenmann et Keller S. A.

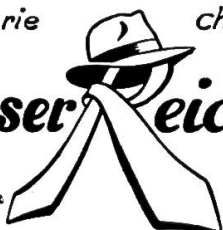
Chapellerie

Chemiserie

**Sauser Reichlen**

rue de Romont

Fribourg.



**A la Belle Jardinière**

**FRIBOURG**  
Place de la Gare

La Maison du plus  
grand choix en vête-  
ment pour hommes et  
garçons.

# meubles d'école tableaux noirs aussi progressistes et que l'école



**hunziker** fabrique de  
meubles d'école SA Thalwil  
(051) 92 09 13

## Composto Lonza

Ce produit de compostage éprouvé permet de transformer rapidement les déchets du jardin, les feuilles et la tourbe en un excellent humus. Le Composto Lonza sert de nourriture aux bactéries qui assurent la décomposition des déchets végétaux : il neutralise les acides qui naissent lors de la décomposition et stimule la formation d'humus durable qui donne au sol une bonne structure grumeleuse.

### Compost de déchets végétaux et de feuilles

On saupoudrera de Composto Lonza (200 g. ou 1/2 boîte de conserves par mètre carré) chaque couche de 10 cm. de déchets sitôt après les avoir épandus sur le tas. Il faut préalablement humecter les déchets trop secs. En ajoutant un peu de tourbe, on augmente la teneur du compost en humus et sa valeur fertilisante.

### Compost de tourbe

Emietter une balle de tourbe, humecter la tourbe et y ajouter 5 kg. de Composto Lonza, ainsi qu'une demi-brouettée de vieux compost ou de bonne terre de jardin pour inoculer des micro-organismes utiles. Le compost de tourbe, excellente source d'humus, est déjà prêt à l'emploi après un ou deux mois.

LONZA S. A. BÂLE



# LONZA

**J. A.  
Fribourg**



Tout **PÉDAGOGUE** sait que  
l'on obtient à peu de frais

L'éclairage parfait par

**L'ÉLECTRICITÉ**

L'eau chaude par

**L'ÉLECTRICITÉ**

La cuisson idéale par

**L'ÉLECTRICITÉ**

Le maximum de sécurité, de confort et d'économie par  
**L'ÉLECTRICITÉ**

*Installations électriques en tous genres.*

*Devis et renseignements gratuits.*

## **ENTREPRISES ÉLECTRIQUES FRIBOURGEOISES**

**Le nouveau crayon-bille  
à 2 couleurs**

pour la première fois  
2 cartouches longues  
dans un corps  
métallique  
inusable



Crayon-bille : **Fr. 3.—**

Cartouche de rechange : **Fr. 0.75**

**CARAN D'ACHE**

Modèles en bleu/rouge et vert/rouge  
En vente dans les magasins spécialisés