

Zeitschrift: Bulletin pédagogique : organe de la Société fribourgeoise d'éducation et du Musée pédagogique
Herausgeber: Société fribourgeoise d'éducation
Band: 91 (1962)
Heft: 9

Werbung

Nutzungsbedingungen

Die ETH-Bibliothek ist die Anbieterin der digitalisierten Zeitschriften auf E-Periodica. Sie besitzt keine Urheberrechte an den Zeitschriften und ist nicht verantwortlich für deren Inhalte. Die Rechte liegen in der Regel bei den Herausgebern beziehungsweise den externen Rechteinhabern. Das Veröffentlichen von Bildern in Print- und Online-Publikationen sowie auf Social Media-Kanälen oder Webseiten ist nur mit vorheriger Genehmigung der Rechteinhaber erlaubt. [Mehr erfahren](#)

Conditions d'utilisation

L'ETH Library est le fournisseur des revues numérisées. Elle ne détient aucun droit d'auteur sur les revues et n'est pas responsable de leur contenu. En règle générale, les droits sont détenus par les éditeurs ou les détenteurs de droits externes. La reproduction d'images dans des publications imprimées ou en ligne ainsi que sur des canaux de médias sociaux ou des sites web n'est autorisée qu'avec l'accord préalable des détenteurs des droits. [En savoir plus](#)

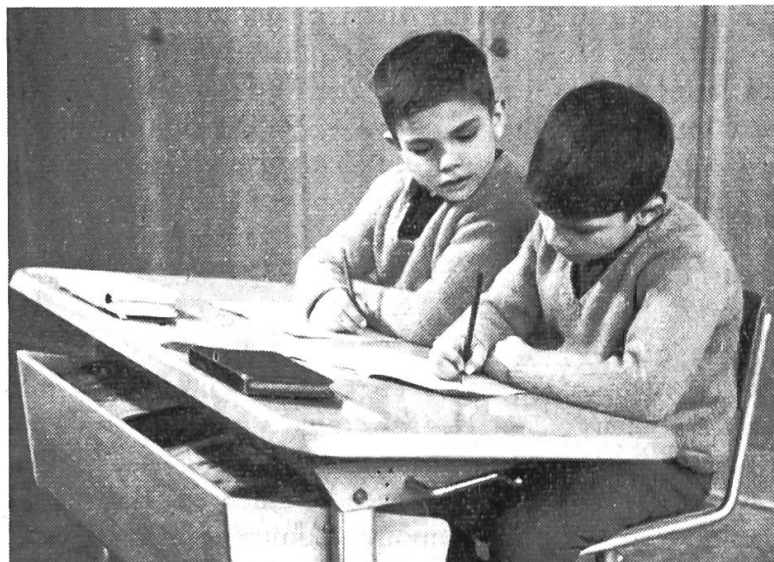
Terms of use

The ETH Library is the provider of the digitised journals. It does not own any copyrights to the journals and is not responsible for their content. The rights usually lie with the publishers or the external rights holders. Publishing images in print and online publications, as well as on social media channels or websites, is only permitted with the prior consent of the rights holders. [Find out more](#)

Download PDF: 05.02.2026

ETH-Bibliothek Zürich, E-Periodica, <https://www.e-periodica.ch>

montage soigné construction robuste



Les plateaux de tables, en hêtre compressé, sont pratiques et très solides. La turbulence des écoliers n'est à craindre en aucun cas, ce matériel résistant parfaitement bien aux égratignures, taches d'encre, etc. En outre, l'encrier spécial de sûreté, exclut tout accident possible. Le bâti en tube d'acier zingué, robuste, est toujours stable, grâce à un réglage des sous-pieds en caoutchouc. Le fonctionnement du mécanisme d'élévation (crans d'arrêt et ressorts) ainsi que celui du réglage (à la manivelle) de la position horizontale ou inclinée du plateau de la table, ne font jamais défaut.

Le siège, le dossier ainsi que le bâti métallique de la chaise, sont d'une construction à toute épreuve.

Les meubles d'école Embru sont appréciés partout. Ils se distinguent par la qualité du matériel utilisé, et une construction étudiée jusque dans les plus petits détails. Demandez, sans engagement, notre documentation sur les meubles d'école, nous vous l'enverrons volontiers.

embru

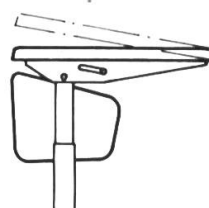
Usines Embru

Ruti ZH Téléphone 055/44 8 44

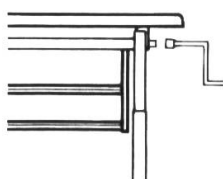
Agence de Lausanne

Exposition permanente: Ch. Vermont 14, Tél. 021/26 60 79, prendre rendez-vous

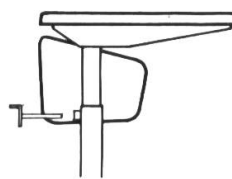
Réglage de l'inclinaison du plateau



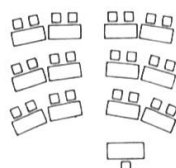
Réglage mécanique



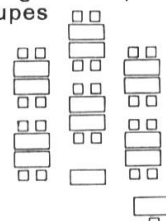
Réglage par vis de serrage



Agencement aisé avec les meubles Embru



Disposition pour enseignement par groupes



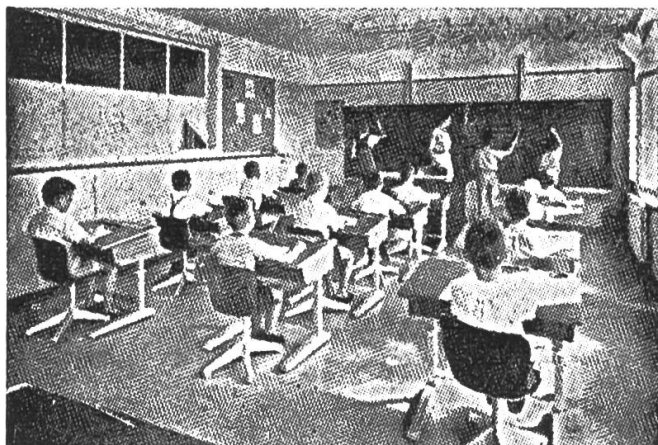
**meubles d'école
tableaux noirs
aussi
progressistes et
que l'école**



hunziker

fabrique de
meubles d'école SA Thalwil
(051) 92 09 13

SPÉCIALITÉ D'AGENCEMENTS SCOLAIRES



GREMION FRÈRES

NEIRIVUE

Tél. (029) 3.55.81

Maisons recommandées



Articles de ménage — Outillage

La plus ancienne Maison de la place

BREGGER, ZWIMPFER & C^{ie} S. A.

Place du Tilleul

Fribourg

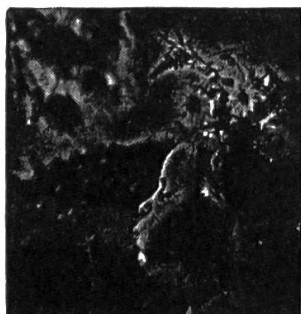
Tél. 2 52 51

Photo

RAST

rue de
Lausanne 39

Fribourg



MONT-PÈLERIN s/Vevey

Restaurant Tea-Room de la Gare

Avec sa magnifique terrasse, son panorama grandiose, sa cuisine renommée, ses pâtisseries de 1^{er} choix. Salles pour noces et sociétés.

P. Rigazlo-Glissber, chef de cuisine

A la Belle Jardinière

FRIBOURG
Place de la Gare

La Maison du plus grand choix en vêtement pour hommes et garçons.

Chapellerie

Chemiserie

Sauser Reichlen

rue de Romont

Fribourg.



Reliure
ERNEST GUTMANN

Travail prompt et soigné

FRIBOURG

Tél. 2 15 36 — Place de la Gare 34

GARAGE STADTBERG

FRIBOURG

V. Nussbaumer

D K W et Vauxhall

Maisons recommandées

«ZURICH»

Compagnie d'Assurances

LOUIS THALMANN

agent général

FRIBOURG

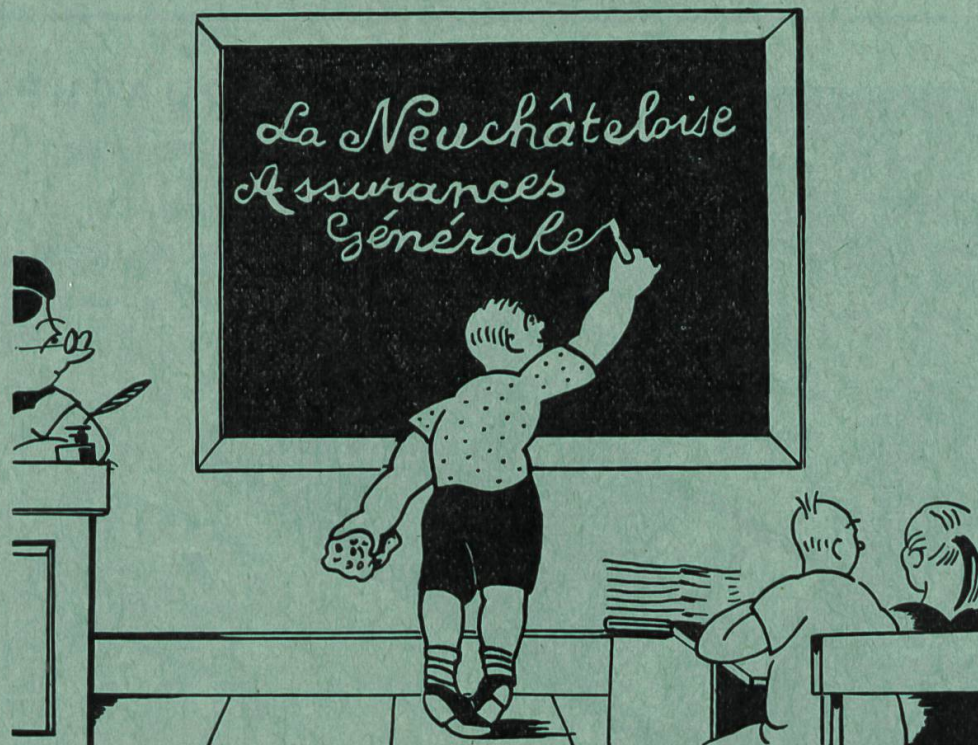
2, rue de Romont — Tél. 221 91

bien conseillé =

bien assuré.

Assurances accidents et

responsabilité civile.



A. RENEVEY, agent général, Fribourg

Bd. de Pérolles 22 — Tél. 2 20 70

**J. A.
Fribourg**



Tout **PÉDAGOGUE** sait que
l'on obtient à peu de frais

L'éclairage parfait par

L'ÉLECTRICITÉ

L'eau chaude par

L'ÉLECTRICITÉ

La cuisson idéale par

L'ÉLECTRICITÉ

Le maximum de sécurité, de confort et d'économie par
L'ÉLECTRICITÉ

Installations électriques en tous genres.

Devis et renseignements gratuits.

ENTREPRISES ÉLECTRIQUES FRIBOURGEOISES



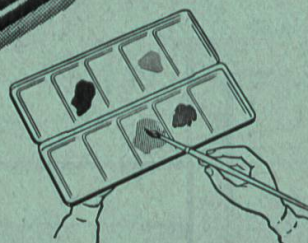
« GOUACHE »

Nouvelles couleurs cou-
vrantes d'une luminosité
incomparable.

Mélange très facile.

Etui de 15 couleurs

Fr. 10.60



CARAN D'ACHE

Responsable de la partie des annonces : Publicitas S.A., Succursale de Fribourg
Imprimerie St-Paul, Fribourg