

Zeitschrift: Bulletin pédagogique : organe de la Société fribourgeoise d'éducation et du Musée pédagogique
Herausgeber: Société fribourgeoise d'éducation
Band: 91 (1962)
Heft: 4

Werbung

Nutzungsbedingungen

Die ETH-Bibliothek ist die Anbieterin der digitalisierten Zeitschriften auf E-Periodica. Sie besitzt keine Urheberrechte an den Zeitschriften und ist nicht verantwortlich für deren Inhalte. Die Rechte liegen in der Regel bei den Herausgebern beziehungsweise den externen Rechteinhabern. Das Veröffentlichen von Bildern in Print- und Online-Publikationen sowie auf Social Media-Kanälen oder Webseiten ist nur mit vorheriger Genehmigung der Rechteinhaber erlaubt. [Mehr erfahren](#)

Conditions d'utilisation

L'ETH Library est le fournisseur des revues numérisées. Elle ne détient aucun droit d'auteur sur les revues et n'est pas responsable de leur contenu. En règle générale, les droits sont détenus par les éditeurs ou les détenteurs de droits externes. La reproduction d'images dans des publications imprimées ou en ligne ainsi que sur des canaux de médias sociaux ou des sites web n'est autorisée qu'avec l'accord préalable des détenteurs des droits. [En savoir plus](#)

Terms of use

The ETH Library is the provider of the digitised journals. It does not own any copyrights to the journals and is not responsible for their content. The rights usually lie with the publishers or the external rights holders. Publishing images in print and online publications, as well as on social media channels or websites, is only permitted with the prior consent of the rights holders. [Find out more](#)

Download PDF: 13.01.2026

ETH-Bibliothek Zürich, E-Periodica, <https://www.e-periodica.ch>

Pour vos courses d'école

Dominant le Léman

Demandez le dépliant avec carte
et 8 projets de courses

Les Pléiades

sur Vevey, à 1400 m.

à 45 minutes par les Chemins
de fer veveysans

Vaste place de jeux
Buffet accueillant
Nombreux trains

Vanil-Noir

La plus haute montagne de la région. A sa base,

La Cabane de Bonnavaux ouverte du 15 juin au 15 septembre, reçoit les touristes qui veulent en faire l'ascension.

C'est tout indiqué pour vos écoles et sociétés



Accueil familial
Restauration à toutes heures
Pas d'alcool
Prix de faveur pour groupes

Demandez prospectus
Grandvillard



Le télécabine Diablerets-Isenau (durée du parcours 15 minutes)

Les Diablerets—Isenau

Magnifique flore alpine

4 projets de courses

Itinéraire 1 La Palette d'Isenau

Isenau—Col des Andérêts—La Palette—Isenau.

Temps de marche : 2 h. 30 – Différence de niveau (montée) 400 m.

Itinéraire 2 Tour de la Palette d'Isenau

Isenau—Col des Andérêts—Chalet Vieux—Lac Retaud—Isenau.

Temps de marche : 3 h. 30 – Différence de niveau (montée) 455 m.

Itinéraire 3 Lac Retaud—Gorges du Dard

Isenau—Col du Pillon—Gorges du Dard—Les Diablerets.

Temps de marche : 2 h. 30 – Différence de niveau (montée) 50 m.

Itinéraire 4 Arpille—Col de Seron

Isenau—Arpille—Col de Seron—Meitreillaz—Ayerne—Isenau.

Temps de marche : 3 h. 30 – Différence de niveau (montée) 370 m.

Choisissez les

Gorges de la Jogne

qui vous amèneront
au **Barrage
de Montsalvens.**

Au Restaurant du Lac
à Châtel-sur-Montsal-
vens, vous trouverez
la place idéale pour
votre pique-nique.

Fam. Bach
Tél. (029) 3 15 03

Hôtel Bellevue Broc

Relais gastronomique
Salles pour sociétés
Jardin ombragé !
Pique-nique !

Se recommande
Fam. G. Rosset-Monney



Grande promenade agréable
dans nos cars confortables
et sûrs

Demandez nos suggestions de courses scolaires



Fribourg

Tél. (037) 2 12 61

Bulle

Tél. (029) 2 78 85

Estavayer-le-Lac

Tél. (037) 6 31 89

Romont

Tél. (037) 5 24 18

MOB

MONTREUX—OBERLAND BERNOIS



Le voyage par le Chemin de fer,
toujours un événement pour vos élèves.

Nombreux buts d'excursion dans
la région des téléphériques.

Renseignements : Direction MOB., Montreux

Rochers de Naye 2045 m.

Le belvédère de la Suisse romande.

Jardin alpin, le plus haut d'Europe.

Hôtel confortable — dortoirs.

Prix spéciaux pour les écoles et sociétés.

Renseignements : Dir. MOB., Montreux.

Le Chemin de fer électrique

Bex—Villars—Bretaye

411 m.

1300 m.

1810 m.

Chamossaire 2116 m.

dessert la plus belle région des **Alpes vaudoises**.

Télesièges : Col de Bretaye—Chavonnes. Col de Bretaye—Chamossaire.

Belles excursions à Anzeindaz—Taveyennaz—Chamossaire
et Lac des Chavonnes.



Tarif spécial pour écoles.

Hôtel Dent-de-Lys Les Paccots

But de promenade idéal
pour écoles et sociétés
Accueil chaleureux
Prix spéciaux

Famille H. Michel-Blanc



Hôtel de Ville • Broc

Lors de toutes les courses scolaires, l'Hôtel de Ville
de Broc vous offre :

Salle pour écoles.

Terrasse.

Jardin ombragé.

**L'établissement idéal pour les écoles
où vous serez toujours bien reçus.**

Famille Buchs-Sudan. Tél. (037) 3 15 07

Instituteurs... Ecoliers...

Lors de votre passage ou de votre visite à Estavayer-le-Lac,
arrêtez-vous à

L'Hôtel de Ville Estavayer-le-Lac

Jardin ombragé
Terrasse
Pique-nique
Potages

A votre disposition pour tous renseignements : P. Krattinger. Tél. (037) 6 32 62

Hôtel Aux Trois Tours Bourguillon

Une promenade à Bourguillon...
oui, mais avec un arrêt à l'Hôtel
AUX TROIS TOURS qui reçoit
avec plaisir les écoliers

Dîners pour sociétés
Grande et petite salles
Grand jardin ombragé

M. L. TINGUELY-BRÜGGER · TÉLÉPHONE (037) 2 30 69

Restaurant Abri des Marches, Broc

(à côté de la chapelle de Notre-Dame)

Potages

Restauration froide

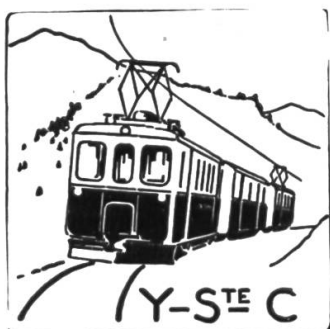
Famille Grand-Buchs Tél. (029) 3 15 33

La course
d'école idéale

**Sainte-Croix
Le Chasseron
L'Auberson**

Renseignements :

Dir. Yverdon—Ste-Croix
Yverdon, Tél. (024) 2 22 15



LES PACCOTS s/Châtel-St.-Denis



Hôtel-Restaurant *Corbetta*

R. Zamofing-Boi, propriétaire

Tél. (021) 56 71 20

Un joli but de promenades.

Arrangement pr écoles, sociétés et noces.

Grandes et petites salles.

Cuisine très soignée par le chef de cuisine.

Brienzer Rothorn

2349 m. ü. M. / 7700 feet



**Der beliebte Ausflug
L'excursion favorite
The ideal Excursion**

Dampf-Zahnradbahn
Chemin de fer
à crémaillère à vapeur
Steam-driven Cogwheel-Railway

Hôtel – Restaurant

Höhenweg – Sentier alpestre
Most interesting Mountain-Walk
Rothorn – Brünig-Pass

Saison 2. Juni – 23. September.



Le Château de Gruyères

Votre but
pour la grande promenade

Tarif d'entrée réduit
pour écoles.

Le Château d'Oron

où vous attendent les man-
nes des Comtes de Gruyères
et des baillis bernois, ainsi
que le fantôme de la Dame
Verte, est un but de course
très apprécié. A elle seule,
la visite de la bibliothèque
est un enrichissement.

Sur demande, les gardiens
vous serviront, à prix mo-
dérés, du thé ou une bonne
soupe. Tél. (021) 9 42 22

Pour vos cours d'écoles

**Les cars
KAESERMANN
Avenches**

Tél. (037) 8 32 29

Téléphérique de Crans S. A.

1.500 - 2.600 m.

Installations modernes
à grande capacité de transports.

Billets spéciaux
pour écoles et sociétés.

Panorama grandiose.

Tél. (027) 5 21 09

Télesiège de la Creusaz S. A.

(1.100 - 1.800 m.)

Les Marécottes/Salvan

Panorama incomparable
sur toutes les Alpes
du Mont-Blanc au Cervin.

Parc zoologique alpin.

Vacances...

Pour préparer vos voyages ou en faire
revivre le souvenir nous vous recom-
mandons nos magnifiques albums

« ... c'est l'âme même des villes et des
paysages qui s'offre dans ses albums. »

Tribune de Genève

En vente dans toutes les librairies

**Assise
Florence
De Gênes à Pise
Lourdes
Sienne
Venise**

Chaque album comprend 16 pages
de texte, 52 pages de photos de
Charles Jud, élégamment présentées
sous jaquette illustrée

Prix : Fr. 9.40 et 12.40

Editions St-Paul, Fribourg

Stöcklin

Rechenbücher für schweizerische Volksschulen

Sachrechnen

mit Bildern und Zeichnungen

- a) **Rechenbücher** Einzelbüchlein 1.-8./9. Schuljahr : Grundrechnungsarten, ganze Zahlen, Brüche. Bürgerliche Rechnungsarten. Flächen und Körper, Einfache Buchführung.
- b) **Schlüssel** 3.-8./9. Schuljahr, enthaltend die Aufgaben und Antworten.
- c) **Methodik** des Volksschulrechnens mit Kopfrechnungen : 4. bis 6. Schuljahr.

Bestellungen an die

BUCHDRUCKEREI LANDSCHÄFTLER AG LIESTAL

Maisons recommandées

**GARAGE STADTBERG
FRIBOURG**

V. Nussbaumer

D K W et Vauxhall

MONT-PÈLERIN s/Vevey

Restaurant Tea-Room de la Gare

Avec sa magnifique terrasse, son panorama grandiose, sa cuisine renommée, ses pâtisseries de 1^{er} choix. Salles pour noces et sociétés.

P. Rigazio-Gissber, chef de cuisine.

**Reliure
ERNEST GUTMANN**

Travail prompt et soigné

FRIBOURG

Tél. 2 15 36 — Place de la Gare 34

Cartes de visite

IMPRIMERIE ST-PAUL

FRIBOURG

Maisons recommandées

«ZURICH»

Compagnie d'Assurances

bien conseillé =
bien assuré.

LOUIS THALMANN

agent général

FRIBOURG

2, rue de Romont — Tél. 221 91

**Assurances accidents et
responsabilité civile.**

PHOTO • CINÉ

Hans Schmid
PROJECTION

Pérolles 24, Fribourg. Tél. 2 51 81



Opticien à ne pas perdre de vue

paillard

rue de
Romont 11
FRIBOURG



Articles de ménage — Outillage

La plus ancienne Maison de la place

BREGGER, ZWIMPFER & C^{ie} S. A.

Place du Tilleul Fribourg Tél. 2 52 51

ALBIN BAERISWYL S. A.

Chauffages centraux
Installations sanitaires

Av. St-Paul 13 FRIBOURG

Tél. (037) 2 15 65



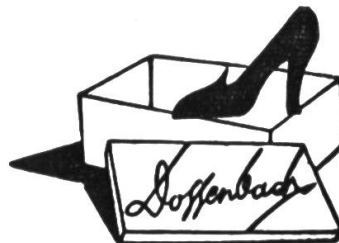
**Le Café l'ARABE
toujours bon**

Eigenmann et Keller S. A.

Maisons recommandées



bien achalandé
vend bon
marché



Aux Arcades et Rue de Romont 14, FRIBOURG

Aux Arcades, MORAT

VESTITA

Confection
pour messieurs et jeunes gens
Chemiserie moderne

Pérolles 1, Fribourg, Tél. 2.25.21

Gér. Neuhaus

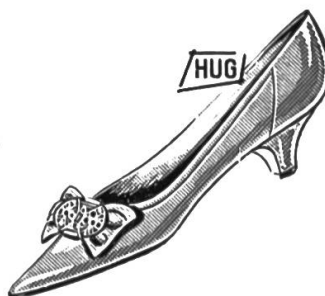
En vous servant chez nous, vous
trouverez **le choix**

la qualité

et un personnel expérimenté
CHAUSSURES

Kurth

Rue de Lausanne 51
Rue de Lausanne 14
Fribourg, tél. 2 38 26



« **MOBILIÈRE SUISSE** »

Assurances : incendie, vol, dégâts d'eau,
bris de glaces.

Agence générale de Fribourg :

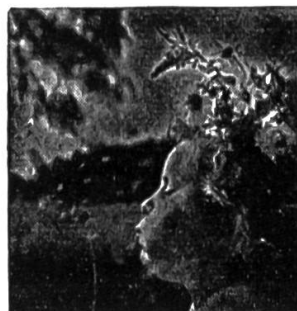
Otto RYTZ

Boulevard de Pérolles 5a (Rex)

Photo

RAST

rue de
Lausanne 39
Fribourg





A. RENEVEY, agent général, Fribourg

Bd. de Pérolles 22 — Tél. 2 20 70

Livre d'histoire prestigieux
Remarquable introduction de la Bible

Le nouvel atlas historique et culturel de la Bible

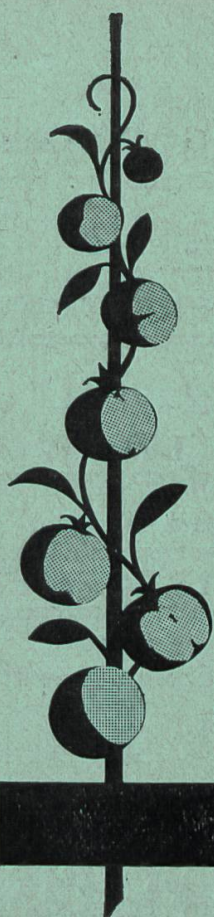
Œuvre de l'un des plus éminents exégètes : J. de FRAINE,
D^r en Sciences bibliques de l'Institut biblique à Rome,
Professeur à la Faculté de théologie, à Louvain.
Préface de René LECONTE

Un volume de 276 pages, relié pleine toile, sous jaquette
en couleurs, format 19 × 27 — 250 illustrations, 5 cartes
en couleurs, index et bibliographie. Fr. 40.50

Librairies St-Paul, Fribourg

Librairie du Vieux Comté, Bulle

Librairie de la Nef, Lausanne



4 auxiliaires pour le petit cultivateur

Engrais complet spécial Lonza 12 - 12 - 18

Riche en matières fertilisantes, économique, d'une belle granulation, se conserve très bien, pour toutes cultures.

Nitrate d'ammoniaque Lonza

Stimule la croissance des légumes, petits fruits, arbres fruitiers, vignes, pommes de terre et du gazon.

Lonzin

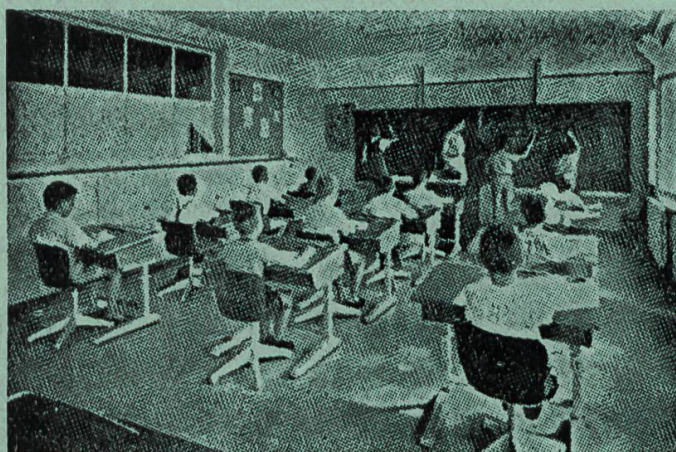
Sel nutritif très concentré, complètement soluble à l'eau pour plantes en pots et la fumure liquide de jeunes plants de légumes.

Composto Lonza

transforme rapidement les déchets de jardin, la tourbe, les feuilles en excellent humus.

LONZA

SPÉCIALITÉ D'AGENCEMENTS SCOLAIRES



GREMION FRÈRES

NEIRIVUE

Tél. (029) 3.55.81

**J. A.
Fribourg**



Tout **PÉDAGOGUE** sait que
l'on obtient à peu de frais

L'éclairage parfait par

L'ÉLECTRICITÉ

L'eau chaude par

L'ÉLECTRICITÉ

La cuisson idéale par

L'ÉLECTRICITÉ

Le maximum de sécurité, de confort et d'économie par
L'ÉLECTRICITÉ

Installations électriques en tous genres.

Devis et renseignements gratuits.

ENTREPRISES ÉLECTRIQUES FRIBOURGEOISES

NEOCOLOR

en 30 couleurs lumineuses
utilisable sur tous les supports



Fr. 10.60



Produit suisse

CARAN D'ACHE