

Zeitschrift: Bulletin pédagogique : organe de la Société fribourgeoise d'éducation et du Musée pédagogique
Herausgeber: Société fribourgeoise d'éducation
Band: 88 (1959)
Heft: 2

Titelseiten

Nutzungsbedingungen

Die ETH-Bibliothek ist die Anbieterin der digitalisierten Zeitschriften auf E-Periodica. Sie besitzt keine Urheberrechte an den Zeitschriften und ist nicht verantwortlich für deren Inhalte. Die Rechte liegen in der Regel bei den Herausgebern beziehungsweise den externen Rechteinhabern. Das Veröffentlichen von Bildern in Print- und Online-Publikationen sowie auf Social Media-Kanälen oder Webseiten ist nur mit vorheriger Genehmigung der Rechteinhaber erlaubt. [Mehr erfahren](#)

Conditions d'utilisation

L'ETH Library est le fournisseur des revues numérisées. Elle ne détient aucun droit d'auteur sur les revues et n'est pas responsable de leur contenu. En règle générale, les droits sont détenus par les éditeurs ou les détenteurs de droits externes. La reproduction d'images dans des publications imprimées ou en ligne ainsi que sur des canaux de médias sociaux ou des sites web n'est autorisée qu'avec l'accord préalable des détenteurs des droits. [En savoir plus](#)

Terms of use

The ETH Library is the provider of the digitised journals. It does not own any copyrights to the journals and is not responsible for their content. The rights usually lie with the publishers or the external rights holders. Publishing images in print and online publications, as well as on social media channels or websites, is only permitted with the prior consent of the rights holders. [Find out more](#)

Download PDF: 12.01.2026

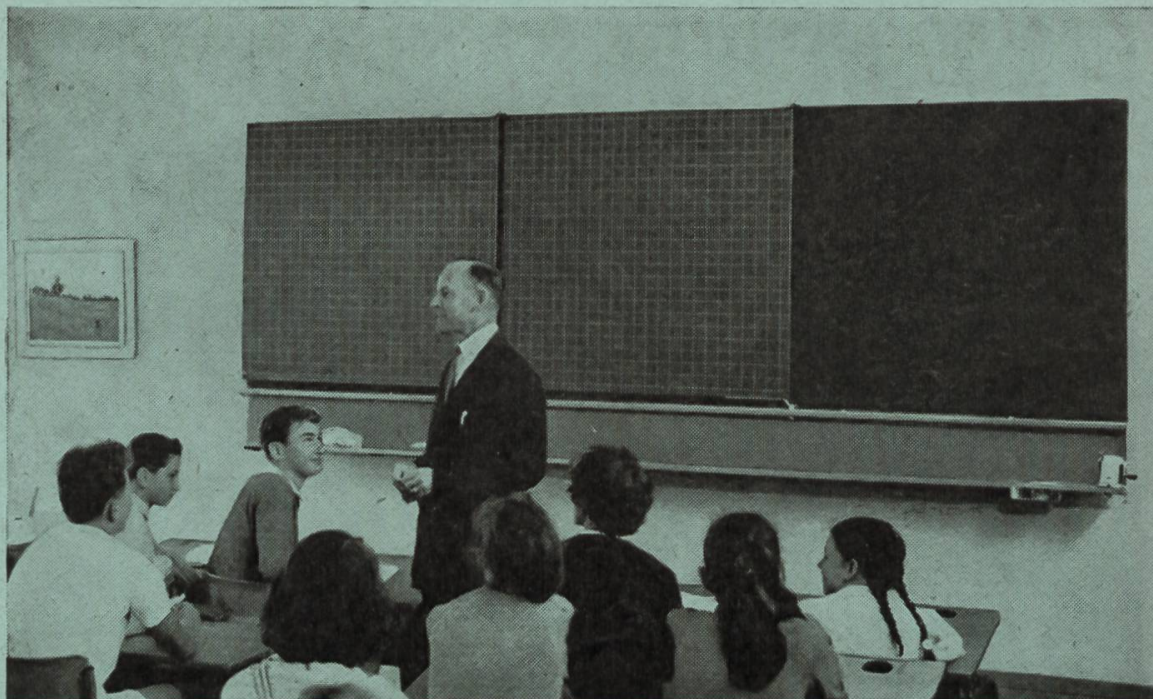
ETH-Bibliothek Zürich, E-Periodica, <https://www.e-periodica.ch>

FRIBOURG · 15 FÉVRIER 1959 · N° 2 · 88^e ANNÉE



BULLETIN PEDAGOGIQUE

ORGANE DE LA SOCIÉTÉ FRIBOURGEOISE
D'ÉDUCATION ET DU MUSÉE PÉDAGOGIQUE



Deux grands tableaux noirs pliants en un seul

Cette classe dispose d'un tableau noir ayant une surface utile de 10 m². C'est le tableau noir **palor** pliant en 7 parties, types **HL - B 7** (grandeur 37). Deux ailes peuvent se replier à volonté l'une sur l'autre, de sorte que quatre surfaces utiles sont cachées, qui serviront soit à une autre classe, soit pour une autre leçon.

Le revêtement durable « Eternit » en vert **palor** ou noir ardoise est inusable. Les craies écrivent sans bavures. Montée sur des glissières invisibles, l'installation entière peut être abaissée ou relevée sans peine de 65 cm. environ. Ainsi, vous gagnez de la place pour les cartes géographiques ou les projections.

Demandez un devis sans engagement et des références à

**10 ans
de garantie**

palor

Palor S. A. Niederurnen GL - Téléphone (058) 4 13 22
Fabricant de mobilier scolaire moderne
Bureau de Lausanne : Téléphone (021) 24 25 96