

**Zeitschrift:** Bulletin pédagogique : organe de la Société fribourgeoise d'éducation et du Musée pédagogique  
**Herausgeber:** Société fribourgeoise d'éducation  
**Band:** 88 (1959)  
**Heft:** 3-4

## **Werbung**

### **Nutzungsbedingungen**

Die ETH-Bibliothek ist die Anbieterin der digitalisierten Zeitschriften auf E-Periodica. Sie besitzt keine Urheberrechte an den Zeitschriften und ist nicht verantwortlich für deren Inhalte. Die Rechte liegen in der Regel bei den Herausgebern beziehungsweise den externen Rechteinhabern. Das Veröffentlichen von Bildern in Print- und Online-Publikationen sowie auf Social Media-Kanälen oder Webseiten ist nur mit vorheriger Genehmigung der Rechteinhaber erlaubt. [Mehr erfahren](#)

### **Conditions d'utilisation**

L'ETH Library est le fournisseur des revues numérisées. Elle ne détient aucun droit d'auteur sur les revues et n'est pas responsable de leur contenu. En règle générale, les droits sont détenus par les éditeurs ou les détenteurs de droits externes. La reproduction d'images dans des publications imprimées ou en ligne ainsi que sur des canaux de médias sociaux ou des sites web n'est autorisée qu'avec l'accord préalable des détenteurs des droits. [En savoir plus](#)

### **Terms of use**

The ETH Library is the provider of the digitised journals. It does not own any copyrights to the journals and is not responsible for their content. The rights usually lie with the publishers or the external rights holders. Publishing images in print and online publications, as well as on social media channels or websites, is only permitted with the prior consent of the rights holders. [Find out more](#)

**Download PDF:** 17.04.2026

**ETH-Bibliothek Zürich, E-Periodica, <https://www.e-periodica.ch>**

# Vient de paraître

## Un cahier didactique illustré en couleurs sur le lait

«Le lait dans  
l'enseignement»,  
1<sup>re</sup> partie, degré infé-  
rieur, 1<sup>re</sup>-3<sup>me</sup> classes.

Document  
de base idéal,  
de conception  
toute nouvelle,  
pour les leçons de  
choses sur le lait.  
Avec tirages à part  
de toutes  
les images, pour  
collage dans les  
cahiers

Exemplaires gratuits  
(y compris tirages à  
part) pour membres  
du corps enseignant,  
à la Centrale de pro-  
pagande de l'indus-  
trie laitière suisse  
(CPL), Berne



LA.58/59

**Coupon**

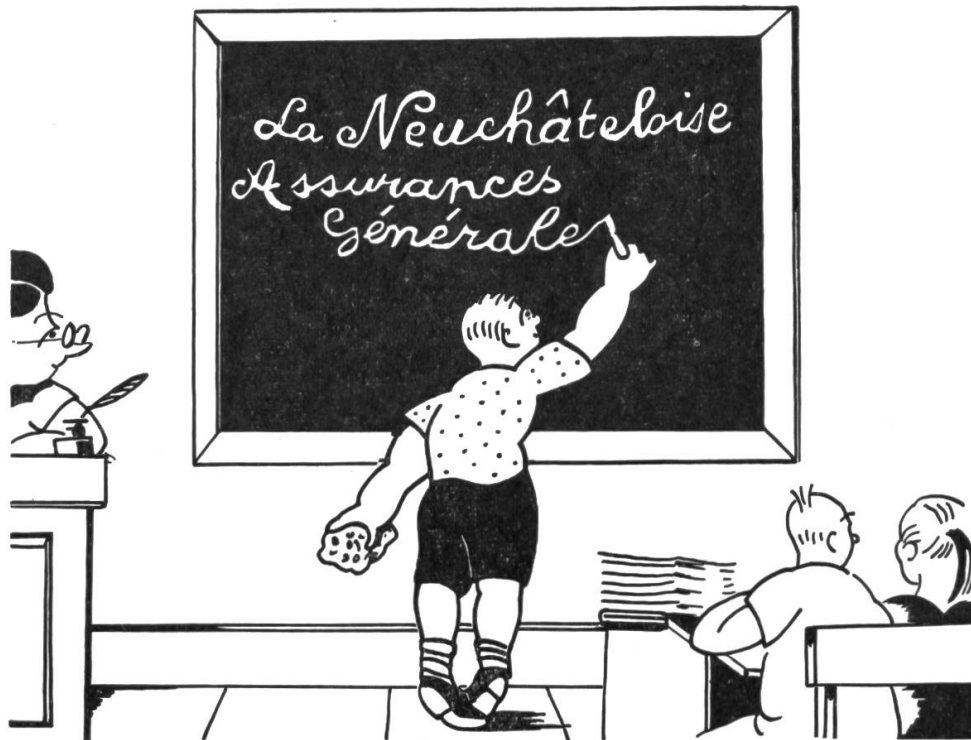
Veillez m'envoyer gratis 1 exemplaire de «Le lait dans l'enseignement»,  
1<sup>re</sup> partie, degré inférieur, avec feuilles d'images séparées pour les cahiers.

Nom \_\_\_\_\_

Nombre de feuilles d'images \_\_\_\_\_

Adresse (très lisible s. v. p.) \_\_\_\_\_

Détachez ce coupon et envoyez-le, affranchi comme une lettre à «CPL Berne»



**A. RENEVEY, agent général, Fribourg**  
 Bd. de Pérolles 22 — Tél. 2 20 70

## *Maisons recommandées*



23. G<sup>d</sup> PLACE • TÉL. 2 11 62  
 ——— FRIBOURG ———

*Télévision*

### **Café Romand**

Rue de Romont 15, Fribourg

recommande au Corps enseignant

**SES EXCELLENTES FONDUES  
 SA RESTAURATION SOIGNÉE**

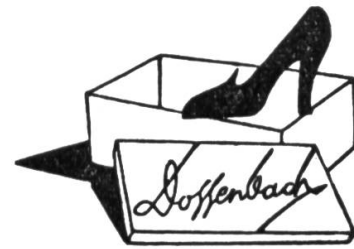
*Famille Bæriswyl-Eggertswyler*

*Favorisez les maisons qui insèrent les annonces dans notre revue.*

## Maisons recommandées



bien achalandé  
vend bon  
marché



Aux Arcades et Rue de Romont 14, FRIBOURG

Aux Arcades, MORAT



Articles de ménage — Outillage

La plus ancienne Maison de la place

**BREGGER, ZWIMPFER & C<sup>ie</sup> S. A.**

Place du Tilleul

Fribourg

Tél. 2 52 51

*Toujours bien servi et content à  
l'ancienne Maison de confiance*



AMEUBLEMENTS

**BRÜGGER**  
FRIBOURG

Rue des Bouchers 109

Tél. 2 10 32



Sécurité

Confort  
grâce  
aux

**Etablissements des Charmettes S. A., Fribourg**

Tél. (037) 2 25 02

## Maisons recommandées

Pour votre  
agencement de bureau  
adressez-vous au spécialiste

**Bigla**

FABRIQUE DE MEUBLES

**G. Bise**  
S.A.

FRIBOURG

Grand-Rue & Pont de Zähringen  
Agence générale **BIGLA**

### Mont-Pélerin s/Vevey

**Restaurant Tea-Room de la Gare**

Avec sa magnifique terrasse,  
son panorama grandiose,  
sa cuisine renommée  
ses pâtisseries de 1<sup>er</sup> choix.  
Salles pour noces et sociétés.

P. Rigazio-Gissber, chef de cuisine.

### Reliure-Dorure

**ERNEST GUTMANN**

Encadrements  
Travail prompt et soigné

**FRIBOURG**

Tél. 2 15 36 — Place de la Gare 34

**VESTITA**

Confection  
pour messieurs et jeunes gens  
Chemiserie moderne

Pérolles 1, Fribourg, Tél. 2.25.21

Gér. Neuhaus

En vous servant chez nous, vous  
trouverez **le choix**

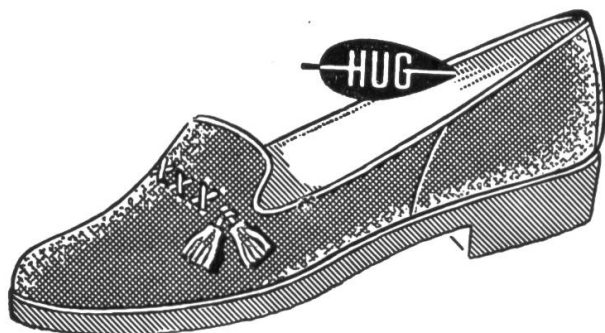
**la qualité**

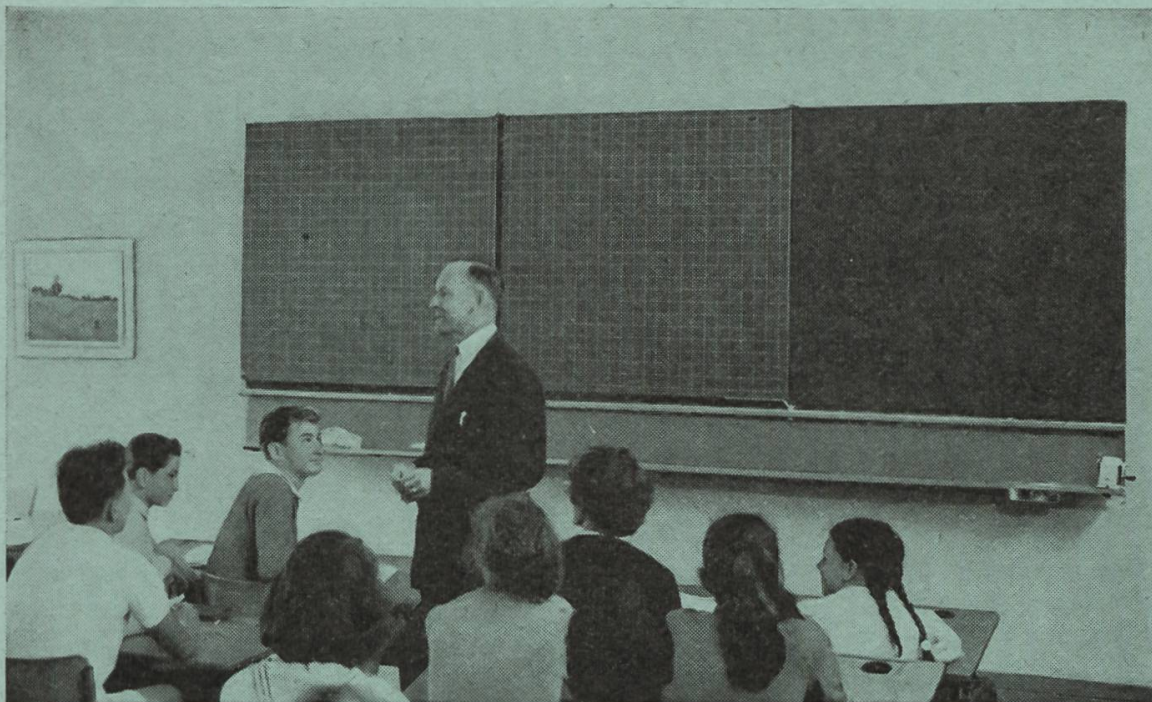
et un personnel expérimenté

CHAUSSURES

**Kurth**

Rue de Lausanne 51  
Rue de Lausanne 14  
Fribourg, tél. 2 38 26





## Deux grands tableaux noirs pliants en un seul

Cette classe dispose d'un tableau noir ayant une surface utile de 10 m<sup>2</sup>. C'est le tableau noir **palor** pliant en 7 parties, types **HL - B 7** (grandeur 37). Deux ailes peuvent se replier à volonté l'une sur l'autre, de sorte que quatre surfaces utiles sont cachées, qui serviront soit à une autre classe, soit pour une autre leçon.

Le revêtement durable « Eternit » en vert **palor** ou noir ardoise est inusable. Les craies écrivent sans bavures. Montée sur des glissières invisibles, l'installation entière peut être abaissée ou relevée sans peine de 65 cm. environ. Ainsi, vous gagnez de la place pour les cartes géographiques ou les projections.

Demandez un devis sans engagement et des références à

10 ans  
de garantie

# palor

Palor S. A. Niederurnen GL - Téléphone (058) 4 13 22  
Fabricant de mobilier scolaire moderne  
Bureau de Lausanne : Téléphone (021) 24 25 96

J. A.  
Fribourg



Tout PÉDAGOGUE sait que  
l'on obtient à peu de frais

L'éclairage parfait par

L'ÉLECTRICITÉ

L'eau chaude par

L'ÉLECTRICITÉ

La cuisson idéale par

L'ÉLECTRICITÉ

Le maximum de sécurité, de confort et d'économie par  
**L'ÉLECTRICITÉ**

*Installations électriques en tous genres.*

*Devis et renseignements gratuits.*

---

# ENTREPRISES ÉLECTRIQUES FRIBOURGEOISES

---



1. —

*Les crayons  
idéals pour vos  
corrections !*

Livable avec l'encre  
rouge, bleue, verte et noire.

*Crayon à bille*

**CARAN D'ACHE**