

Objektyp: **Advertising**

Zeitschrift: **Bulletin pédagogique : organe de la Société fribourgeoise d'éducation et du Musée pédagogique**

Band (Jahr): **86 (1957)**

Heft 6

PDF erstellt am: **21.06.2024**

### **Nutzungsbedingungen**

Die ETH-Bibliothek ist Anbieterin der digitalisierten Zeitschriften. Sie besitzt keine Urheberrechte an den Inhalten der Zeitschriften. Die Rechte liegen in der Regel bei den Herausgebern.

Die auf der Plattform e-periodica veröffentlichten Dokumente stehen für nicht-kommerzielle Zwecke in Lehre und Forschung sowie für die private Nutzung frei zur Verfügung. Einzelne Dateien oder Ausdrucke aus diesem Angebot können zusammen mit diesen Nutzungsbedingungen und den korrekten Herkunftsbezeichnungen weitergegeben werden.

Das Veröffentlichen von Bildern in Print- und Online-Publikationen ist nur mit vorheriger Genehmigung der Rechteinhaber erlaubt. Die systematische Speicherung von Teilen des elektronischen Angebots auf anderen Servern bedarf ebenfalls des schriftlichen Einverständnisses der Rechteinhaber.

### **Haftungsausschluss**

Alle Angaben erfolgen ohne Gewähr für Vollständigkeit oder Richtigkeit. Es wird keine Haftung übernommen für Schäden durch die Verwendung von Informationen aus diesem Online-Angebot oder durch das Fehlen von Informationen. Dies gilt auch für Inhalte Dritter, die über dieses Angebot zugänglich sind.

Ein Dienst der *ETH-Bibliothek*  
ETH Zürich, Rämistrasse 101, 8092 Zürich, Schweiz, [www.library.ethz.ch](http://www.library.ethz.ch)

<http://www.e-periodica.ch>

## Maisons recommandées

### GUTMANN & ROSCHY

Travaux de reliure  
Encadrements  
Travail prompt et soigné

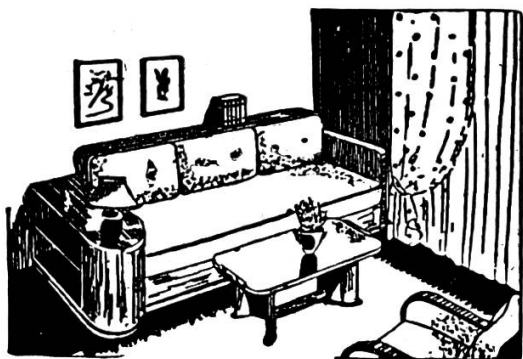
**FRIBOURG**

Tél. 2 15 36 — Place de la Gare 44

Favorisez votre ancien  
collègue de vos achats  
en radio et réparations



Grand'Places 22



FABRIQUE DE MEUBLES

**G. Bise**  
S.A.

FRIBOURG

Grand'Rue & Pont de Zæhringen

En vous servant chez nous, vous  
trouverez **le choix**  
**la qualité**  
et un personnel expérimenté

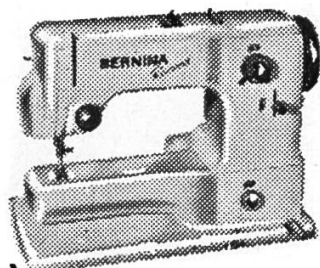
CHAUSSURES

**Kurth**

Rue de Lausanne 51  
Rue de Lausanne 14  
Fribourg, tél. 2 38 26



**BALLY**



Prix  
spéciaux  
pour  
écoles  
ménagères

A partir de Fr. 395 —

**E. Wassmer**

Rue de Lausanne Tél. 2 38 08

Un nom qui assure  
Un nom qui rassure

**LA GENEVOISE**

**Jean Roulin**

Place de la Gare 37

**FRIBOURG**

Tél. 2 50 41

# MOBILIÈRE SUISSE

Assurances incendie, vol, eaux, glaces



Agent général de Fribourg : OTTO RYTZ

## Café Romand

Rue de Romont 15, Fribourg

recommande au Corps enseignant

**SES EXCELLENTES FONDUES  
SA RESTAURATION SOIGNÉE**

*Famille Bæriswyl-Eggertswyler*

**Casquettes d'étudiant et de Collège,  
sautoirs, etc.**

par la fabrique de casquettes

**KRESSCO S. A., Berne, Monbijoustr. 103**

Nos représentants à Fribourg

Ch. Comte, chemiserie, rue de Lausanne 46

J. Felder, chapellerie, rue de Lausanne 20

Sausser Reichlen S. A., rue de Romont 21



Visitez

# Morat

la ville pittoresque

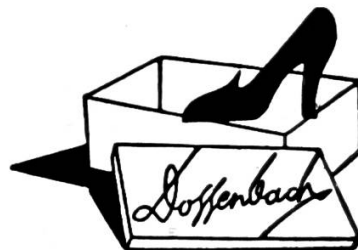
PLAGES

## Maisons recommandées



Aux Arcades et Rue de Romont 14 FRIBOURG

bien achalandé  
vend bon  
marché



Aux Arcades MORAT



Articles de ménage — Outillage

La plus ancienne Maison de la place

**BREGGER, ZWIMPFER & C<sup>ie</sup> S.A.**

Place du Tilleul Fribourg Tél. 2 30 22

*Toujours bien servi et content à  
l'ancienne Maison de confiance*



AMEUBLEMENTS

**BRÜGGER**  
FRIBOURG

Rue des Bouchers 109

Tél. 2 10 32



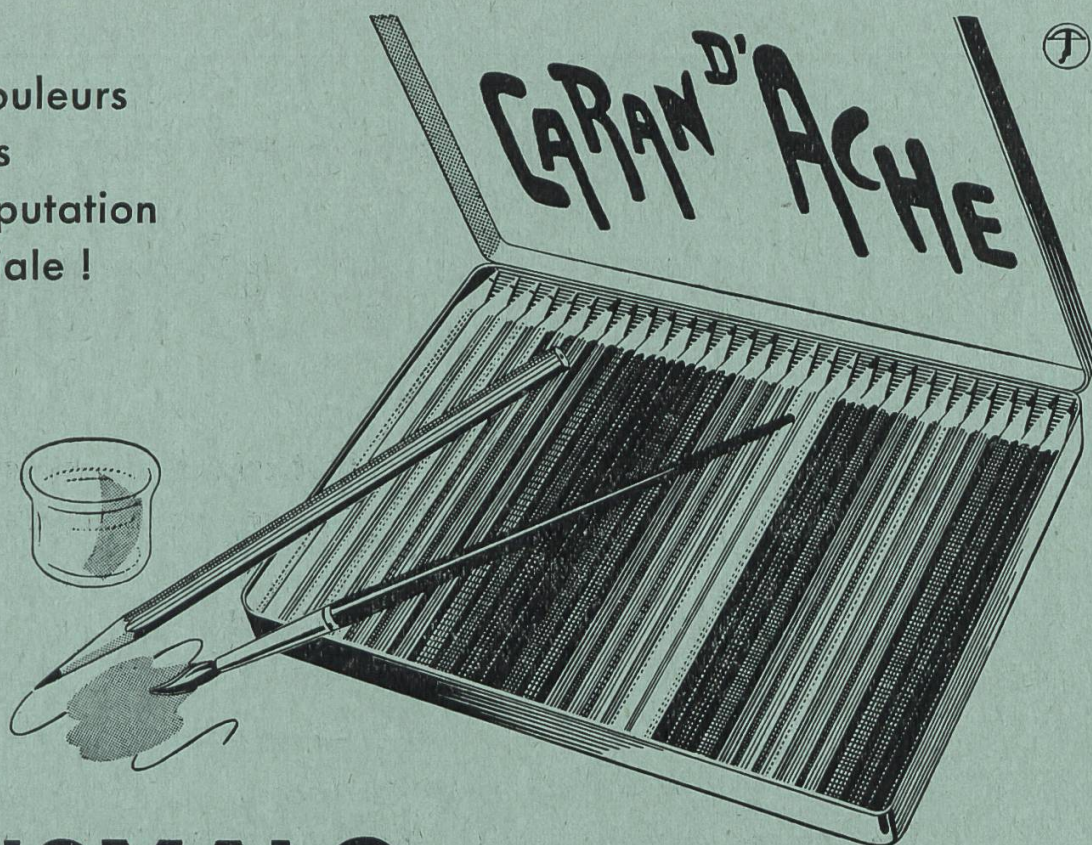
Sécurité

Confort  
grâce  
aux

**Etablissements des Charmettes S. A., Fribourg**

Téléphone (037) 2 25 02

Les couleurs  
suisses  
de réputation  
mondiale !



## PRISMALO AQUARELLE



Tout PEDAGOGUE sait que  
l'on obtient à peu de frais

L'éclairage parfait par

L'ÉLECTRICITÉ

L'eau chaude par

L'ÉLECTRICITÉ

La cuisson idéale par

L'ÉLECTRICITÉ

Le maximum de sécurité, de confort et d'économie par  
**L'ÉLECTRICITÉ**

*Installations électriques en tous genres.*

*Devis et renseignements gratuits.*

# ENTREPRISES ÉLECTRIQUES FRIBOURGEOISES

## Votre course d'école en été 1957

# Brienzer Rothorn

Altitude 2349 m.

**L'excursion favorite dans l'Oberland bernois  
Des impressions inoubliables pour les écoliers**

Connu par son panorama unique

Ouverture de la saison : 8 juin 1957

Fermeture de la saison : 29 septembre 1957

### TARIF DU CHEMIN DE FER, POUR LES ÉCOLES

Brienz-Rothorn-Kulm (jusqu'à 16 ans) Simple : Fr. 3.80 Retour : Fr. 4.30  
Brienz-Rothorn-Kulm (plus de 16 ans) Simple : Fr. 5.— Retour : Fr. 6.—  
Pour 15 à 50 participants, une personne accompagnante gratis.  
Pour 10 participants, une personne accompagnante au tarif des écoles

### TARIF DE L'HOTEL ROTHORN-KULM POUR LES ÉCOLES ET ORGANISATIONS DE JEUNESSE

	Jusqu'à 16 ans.	Plus de 16 ans.
Potage et pain . . . . .	Fr. 1.10	Fr. 1.20
Café simple avec pain	} servi à partir de 6 heures . . . . .	Fr. 1.30
Café complet . . . . .		
Potage, pâtes aux tomates et salade . . . . .	Fr. 2.80	Fr. 3.30
Potage, saucisse de St-Gall (Schüblig) et salade de pommes de terre . . . . .	Fr. 3.—	Fr. 3.50
Simple, mais bon dîner ou souper, avec dessert. . . . .	Fr. 3.60	Fr. 4.60
Gîte dans le dortoir : matelas, oreiller et couverture de laine . . . . .	Fr. 1.20	Fr. 1.60
	Plus service	
Prix global pour : dîner, logement dans dortoir, café complet et service . . . . .	seulement Fr. 7.50	Fr. 9.30

**AGRÉABLE PROMENADE D'ALTITUDE.** Sentier facile, 60 cm. de large, du Rothorn au Brünig, 12 km. environ. Différence de niveau 1300 mètres, pente moyenne 12 %, 4 heures de marche.

**UN ÉVÉNEMENT POUR LES ÉCOLIERS :** le lever et le coucher du soleil sur le Rothorn-Kulm.

**TRÈS IMPORTANT.** Une entente préalable directe et en temps utile, avec la Direction du Chemin de fer et de l'Hôtel est indispensable.

Demandez le prospectus, avec panorama, qui vous donnera tous les détails.

**CHEMIN DE FER BRIENZ-ROTHORN**

Tél. Brienz (036) 4 12 32

**HÔTEL ROTHORN-KULM**

Tél. Brienz (036) 4 12 21