

**Zeitschrift:** Bulletin pédagogique : organe de la Société fribourgeoise d'éducation et du Musée pédagogique  
**Herausgeber:** Société fribourgeoise d'éducation  
**Band:** 86 (1957)  
**Heft:** 3

## **Werbung**

### **Nutzungsbedingungen**

Die ETH-Bibliothek ist die Anbieterin der digitalisierten Zeitschriften auf E-Periodica. Sie besitzt keine Urheberrechte an den Zeitschriften und ist nicht verantwortlich für deren Inhalte. Die Rechte liegen in der Regel bei den Herausgebern beziehungsweise den externen Rechteinhabern. Das Veröffentlichen von Bildern in Print- und Online-Publikationen sowie auf Social Media-Kanälen oder Webseiten ist nur mit vorheriger Genehmigung der Rechteinhaber erlaubt. [Mehr erfahren](#)

### **Conditions d'utilisation**

L'ETH Library est le fournisseur des revues numérisées. Elle ne détient aucun droit d'auteur sur les revues et n'est pas responsable de leur contenu. En règle générale, les droits sont détenus par les éditeurs ou les détenteurs de droits externes. La reproduction d'images dans des publications imprimées ou en ligne ainsi que sur des canaux de médias sociaux ou des sites web n'est autorisée qu'avec l'accord préalable des détenteurs des droits. [En savoir plus](#)

### **Terms of use**

The ETH Library is the provider of the digitised journals. It does not own any copyrights to the journals and is not responsible for their content. The rights usually lie with the publishers or the external rights holders. Publishing images in print and online publications, as well as on social media channels or websites, is only permitted with the prior consent of the rights holders. [Find out more](#)

**Download PDF:** 11.01.2026

**ETH-Bibliothek Zürich, E-Periodica, <https://www.e-periodica.ch>**

# A Temps modernes, matériel d'enseignement moderne...

---

**Projection fixe :** Appareils Leitz et Noris  
Ecrans blancs et perlés  
Toile d'obscurcissement  
Tables de projection  
Episcopes, Triscops, etc.  
Les meilleurs diapositives et films-fixes, vente et location.

**Projection mouvante :** Appareils 8 et 16 mm., sonores et muets.

**Enregistrements :** Appareils enregistreurs sur bandes  
Tourne-disques  
Les meilleurs disques scolaires : littérature, musique, etc.

Auprès de la Maison spécialisée

## FILMS - FIXES S. A., FRIBOURG

Hôtel de Fribourg, Pérolles 1a

Tél. (037) 2.59.72

Demandez notre catalogue  
Envois à vue gratuit et sans engagement

### Café Romand

Rue de Romont 15, Fribourg

recommande au Corps enseignant

**SES EXCELLENTES FONDUES  
SA RESTAURATION SOIGNÉE**

*Famille Bæriswyl-Eggertswyler*

### Casquettes d'étudiant et de Collège, sautoirs, etc.

par la fabrique de casquettes

**KRESSCO S. A., Berne, Monbijoustr. 103**

Nos représentants à Fribourg

Ch. Comte, chemiserie, rue de Lausanne 46

J. Felder, chapellerie, rue de Lausanne 20

Sauser Reichlen S. A., rue de Romont 21

### Cartes de visite

IMPRIMERIE ST-PAUL

FRIBOURG

### Pupitres d'occasion

La commune de Neirivue met en vente à bas prix son ancien mobilier scolaire, soit : 2 pupitres pour les maîtres et une trentaine de pupitres pour les élèves. Ce mobilier est encore apte à rendre service dans certaines classes.

Pour tous renseignements s'adresser à  
M. Ed. Cremion, syndic.

*Le Conseil communal.*

## Maisons recommandées



Aux Arcades et Rue de Romont 14 FRIBOURG

bien achalandé  
vend bon  
marché



Aux Arcades MORAT



Articles de ménage — Outillage

La plus ancienne Maison de la place

**BREGGER, ZWIMPFER & C<sup>ie</sup> S.A.**

Place du Tilleul

Fribourg

Tél. 2 30 22

*Toujours bien servi et content à  
l'ancienne Maison de confiance*



AMEUBLEMENTS

**BRÜGGER**  
FRIBOURG

Rue des Bouchers 109

Tél. 2 10 32



Sécurité

Confort

grâce  
aux

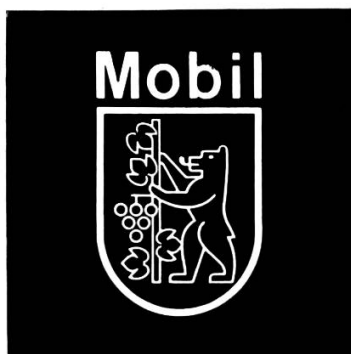
**Etablissements des Charmettes S. A., Fribourg**

Téléphone (037) 2 25 02



## Pour chaque école le modèle qui convient!

Quelles que soient les circonstances et les exigences du budget, MOBIL possède toujours, le mobilier d'école qu'il vous faut. Selon votre désir il sera mobile ou fixe, sur bâtis en acier profilé ou en bois.



Avant d'acheter du nouveau mobilier d'école, veuillez nous demander notre catalogue, une offre sans aucun engagement pour vous ou la visite d'un de nos représentants. Essayez ensuite nos modèles dans vos classes !

**U. Frei, fabrique de meubles scolaires**  
**Berneck SG. Téléphone (071) 7 34 23**

Représentant  
pour le canton de Fribourg



Meubles  
Rue des Bouchers 109

## Maisons recommandées

### GUTMANN & ROSCHY

Travaux de reliure  
Encadrements

Travail prompt et soigné

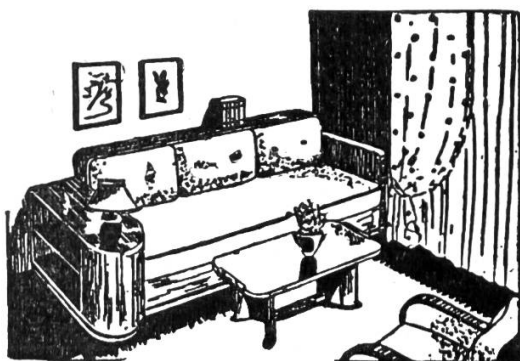
**FRIBOURG**

Tél. 2 15 36 — Place de la Gare 44

Favorisez votre ancien  
collègue de vos achats  
en radio et réparations



Grand'Places 22



FABRIQUE DE MEUBLES

**G. Bise**  
S.A.

FRIBOURG

Grand'Rue & Pont de Zähringen

En vous servant chez nous, vous  
trouverez **le choix**  
**la qualité**  
et un personnel expérimenté

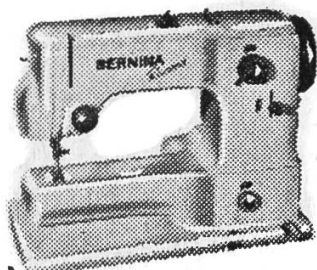
CHAUSSURES

**Kurth**

Rue de Lausanne 51  
Rue de Lausanne 14  
Fribourg, tél. 2 38 26



**BALLY**



A partir de Fr. 395.—

**E. Wassmer**  
AG

Rue de Lausanne

Prix  
spéciaux  
pour  
écoles  
ménagères

Tél. 2 38 08

Un nom qui assure  
Un nom qui rassure

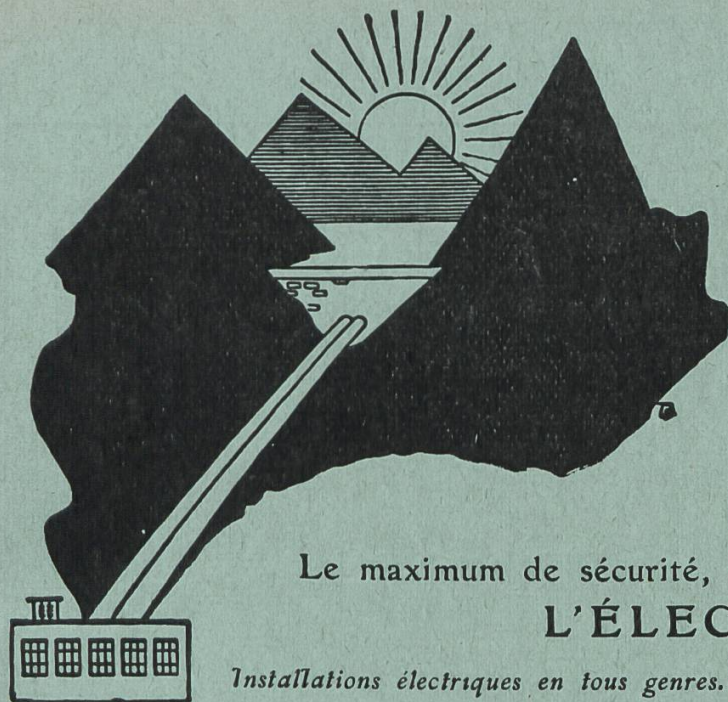
**LA GENEVOISE**

**Jean Roulin**

Place de la Gare 37

**FRIBOURG**

Tél. 2 50 41



Tout **PÉDAGOGUE** sait que  
l'on obtient à peu de frais

L'éclairage parfait par

**L'ÉLECTRICITÉ**

L'eau chaude par

**L'ÉLECTRICITÉ**

La cuisson idéale par

**L'ÉLECTRICITÉ**

Le maximum de sécurité, de confort et d'économie par

**L'ÉLECTRICITÉ**

*Installations électriques en tous genres.*

*Devis et renseignements gratuits.*

# ENTREPRISES ÉLECTRIQUES FRIBOURGEOISES



Etui à 10 couleurs  
Fr. 4.—

Etui à 15 couleurs  
Fr. 5.75

Les craies aux mille possibilités  
et aux couleurs  
particulièrement lumineuses !

**Votre course d'école en été 1957**

# Brienzer Rothorn

Altitude 2349 m.

**L'excursion favorite dans l'Oberland bernois  
Des impressions inoubliables pour les écoliers**

Connu par son panorama unique

Ouverture de la saison : 8 juin 1957

Fermeture de la saison : 29 septembre 1957

## TARIF DU CHEMIN DE FER, POUR LES ÉCOLES

Brienzi-Rothorn-Kulm (jusqu'à 16 ans) Simple : Fr. 3.80 Retour : Fr. 4.30

Brienzi-Rothorn-Kulm (plus de 16 ans) Simple : Fr. 5.— Retour : Fr. 6.—

Pour 15 à 50 participants, une personne accompagnante gratis.

Pour 10 participants, une personne accompagnante au tarif des écoles

## TARIF DE L'HOTEL ROTHORN-KULM POUR LES ÉCOLES ET ORGANISATIONS DE JEUNESSE

|   | Jusqu'à 16 ans.    | Plus de 16 ans. |
|---|--------------------|-----------------|
| Potage et pain . . . . .  | Fr. 1.10           | Fr. 1.20        |
| Café simple avec pain . . . . .   | Fr. 1.30           | Fr. 1.40        |
| Café complet . . . . .  | Fr. 2.—            | Fr. 2.20        |
| Potage, pâtes aux tomates et salade . . . . .   | Fr. 2.80           | Fr. 3.30        |
| Potage, saucisse de St-Gall (Schüblig) et salade de<br>pommes de terre . . . . .      | Fr. 3.—            | Fr. 3.50        |
| Simple, mais bon dîner ou souper, avec dessert. . . . .                               | Fr. 3.60           | Fr. 4.60        |
| Gîte dans le dortoir : matelas, oreiller et couver-<br>ture de laine . . . . .        | Fr. 1.20           | Fr. 1.60        |
|   | Plus service       |                 |
| Prix global pour : dîner, logement dans dortoir,<br>café complet et service . . . . . | seulement Fr. 7.50 | Fr. 9.30        |

**AGRÉABLE PROMENADE D'ALTITUDE.** Sentier facile, 60 cm. de large, du Rothorn au Brünig, 12 km. environ. Différence de niveau 1300 mètres, pente moyenne 12 %, 4 heures de marche.

**UN ÉVÉNEMENT POUR LES ÉCOLIERS :** le lever et le coucher du soleil sur le Rothorn-Kulm.

**TRÈS IMPORTANT.** Une entente préalable directe et en temps utile, avec la Direction du Chemin de fer et de l'Hôtel est indispensable.

Demandez le prospectus, avec panorama, qui vous donnera tous les détails.

**CHEMIN DE FER BRIENZ-ROTHORN**

Tél. Brienz (036) 4 12 32

**HOTEL ROTHORN-KULM**

Tél. Brienz (036) 4 12 21