

Zeitschrift: Bulletin pédagogique : organe de la Société fribourgeoise d'éducation et du Musée pédagogique
Herausgeber: Société fribourgeoise d'éducation
Band: 85 (1956)
Heft: 12-13

Werbung

Nutzungsbedingungen

Die ETH-Bibliothek ist die Anbieterin der digitalisierten Zeitschriften auf E-Periodica. Sie besitzt keine Urheberrechte an den Zeitschriften und ist nicht verantwortlich für deren Inhalte. Die Rechte liegen in der Regel bei den Herausgebern beziehungsweise den externen Rechteinhabern. Das Veröffentlichen von Bildern in Print- und Online-Publikationen sowie auf Social Media-Kanälen oder Webseiten ist nur mit vorheriger Genehmigung der Rechteinhaber erlaubt. [Mehr erfahren](#)

Conditions d'utilisation

L'ETH Library est le fournisseur des revues numérisées. Elle ne détient aucun droit d'auteur sur les revues et n'est pas responsable de leur contenu. En règle générale, les droits sont détenus par les éditeurs ou les détenteurs de droits externes. La reproduction d'images dans des publications imprimées ou en ligne ainsi que sur des canaux de médias sociaux ou des sites web n'est autorisée qu'avec l'accord préalable des détenteurs des droits. [En savoir plus](#)

Terms of use

The ETH Library is the provider of the digitised journals. It does not own any copyrights to the journals and is not responsible for their content. The rights usually lie with the publishers or the external rights holders. Publishing images in print and online publications, as well as on social media channels or websites, is only permitted with the prior consent of the rights holders. [Find out more](#)

Download PDF: 11.01.2026

ETH-Bibliothek Zürich, E-Periodica, <https://www.e-periodica.ch>

LEHRMITTEL S. A. • BALE

Maison suisse spécialisée en matériel d'enseignement et de démonstration

MATÉRIEL DE PROJECTION

Organisme de vente du « Cliché scolaire suisse »

Jusqu'à présent, 3 rangées de la nouvelle série SUISSE de diapositives en couleurs sont livrables, à savoir : **VALAIS, TESSIN et GRISONS**, ainsi que

LA VIE DU PAYSAN DE MONTAGNE !

Extrait du restant de notre programme de projection — Dias en couleurs

GEOGRAPHIE :

Afrique : Aspect et relief. Climat et végétation. Les animaux. Races, peuples et civilisation. Economie des indigènes. Economie moderne et civilisation.

Islande : Le pays. Homme et économie.

Allemagne : Gain de terrain côtier sur la mer. La digue. La Niederweser. Le bassin de la Ruhr. Le port de Duisburg. La province de Berg.

Finlande. Laponie. Suède. Groenland. Hollande. Espagne. Yougoslavie. Cartes géographiques sous forme de diapositifs, etc.

ZOOLOGIE :

Mammifères. Oiseaux. Reptiles. Batraciens. Poissons. Insectes. Araignées et crustacés. Mollusques. Vers. Animaux à piquants. Les éponges d'eau douce, les coraux, les polypes, etc.

BOTANIQUE :

Riz : Plantation et récolte. L'étang. La plage. Marais. Plantes carnivores. Champignons. Parasitisme et symbiose des plantes. La forêt de conifères. La forêt de cupuliféracés.

ART ET HISTOIRE DE L'ART :

Art égyptien. Baroque et Rococo. Gothique. Chefs-d'œuvre picturaux. Ville médiévale, etc.

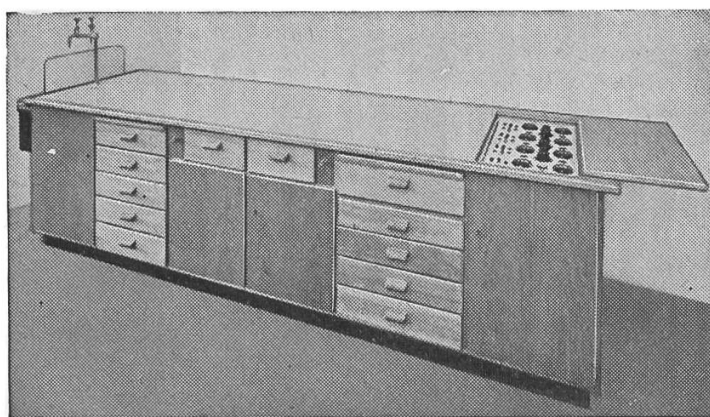
SCALA-Diapositifs de Florence : Galleria degli Uffizi. Museo di S. Marco. Galleria dell'Accademia. Galleria Palatina. Palazzo Pitti. 800 Francese.

SAFU — Diapositifs (noir-blanc), programme complet

Envois à l'examen sur demande.

APPAREILS DE PROJECTION

de toutes sortes et accessoires



Tables d'expérimentation (pour instituteurs et élèves).

Armoires pour produits chimiques et matériel, etc. — salles de physique — laboratoires.

Fabrication suisse
KILLER-WIL Turgi.

Représentation exclusive pour la Suisse.

Appareillages de production de courant et tableaux de commande universels SIEMENS.

Fabrication suisse. Spécialement conçus pour écoles secondaires et professionnelles.

Le plus grand choix en cartes murales géographie-histoire.
(Westermann, Flemming, Perthes, Wenschow, etc.).

Sciences naturelles : squelettes humains, modèles anatomiques (Somso), préparations de tous genres (Schlüter). Technologies.

Physique-Chimie : appareillages PHYWE, UTZ et autres.

Tableaux et images murales : plus de 400 sujets répartis sur tous les domaines.

Géologie-Minéralogie : D^r KRANTZ et KOSMOS.

Catalogues et offres sur demande

Pour les leçons de géographie à l'école :

A vendre dans la collection « Le Monde en couleurs » superbe série de 18 films-fixes en trichromie sur l'Amérique du Nord, Centrale et du Sud. Excellente documentation. Livret explicatif. Valeur : Fr. 100.— laissés pour 50.— Faire offre sous chiffre

P. C. 41127 L. à Publicitas, Lausanne

TABLEAUX palor

Mécanisme invisible, brevet \oplus ,
surface d'écriture durable.
10 ans de garantie!

PALOR S.A.
Niederurnen Tél. 058/4 13 22
Bureau technique à Rheineck



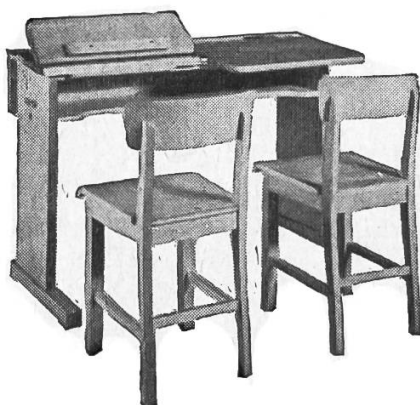
L'élite des fumeurs de pipe

sait apprécier la «Fleur d'Orient», un tabac de luxe créé par Burrus. Le paquet ne coûte que 85 ct. et pourtant chaque bouffée est un délice.

A vendre grand projecteur genre « Lanterne magique »

pour clichés $8 \frac{1}{2} \times 10$. Etat neuf, avec ampoule de 500 watts et ampoule de réserve. Excellente luminosité. Valeur : Fr. 400.— laissé pour Fr. 200.— Très bel objectif. Faire offre sous chiffre

P. D. 41128 L., à Publicitas, Lausanne



Hunziker Söhne

THALWIL

Tél. (051) 92 09 13

La fabrique suisse de meubles d'école, fondée en 1880,
vous livre des **tableaux noirs, tables d'écoliers** à des conditions avantageuses

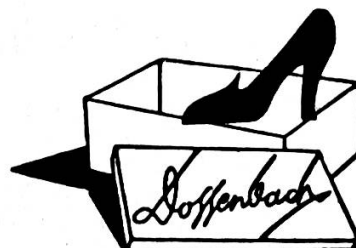
Demandez nos offres

Maisons recommandées



Aux Arcades et Rue de Romont 14 FRIBOURG

bien achalandé
vend bon
marché



Aux Arcades MORAT

*Toujours bien servi et content à
l'ancienne Maison de confiance*



Rue des Bouchers 109

AMEUBLEMENTS

BRÜGGER
FRIBOURG

Tél. 2 10 32



Articles de ménage — Outillage

La plus ancienne Maison de la place

BREGER, ZWIMPFER & C^{ie} S.A.

Place du Tilleul

Fribourg

Tél. 2 30 22



Sécurité

Confort

grâce
aux

Etablissements des Charmettes S. A., Fribourg

Téléphone (037) 2 25 02

Maisons recommandées

GUTMANN & ROSCHY

Travaux de reliure
Encadrements

Travail prompt et soigné

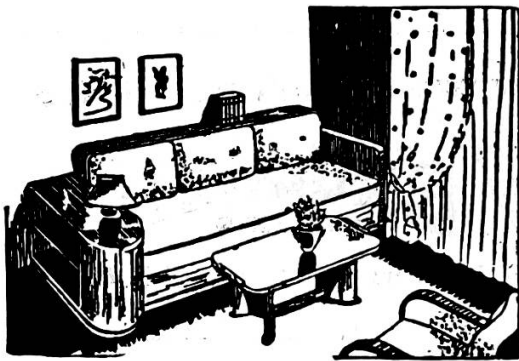
FRIBOURG

Tél. 2 15 36 — Place de la Gare 44

Favorisez votre ancien
collègue de vos achats
en radio et réparations



Grand'Places 22



FABRIQUE DE MEUBLES

G. Bise
S.A.

FRIBOURG

Grand'Rue & Pont de Zähringen

En vous servant chez nous, vous
trouverez **le choix**
la qualité
et un personnel expérimenté

CHAUSSURES

Kurth

Rue de Lausanne 51
Rue de Lausanne 14
Fribourg, tél. 2 38 26



BALLY

RESTAURANT
DES GRAND-PLACES
FRIBOURG

A. Auderset-Pittet.

Café Romand

Rue de Romont 15, Fribourg

recommande aux Corps enseignant

SES EXCELLENTES FONDUES
SA RESTAURATION SOIGNÉE

Famille Bæriswyl-Eggertswyler

MOBILIER SCOLAIRE

embru

SIÈGE ET TABLE A LA TAILLE DE CHAQUE ÉLÈVE

Première maison de Suisse à fabriquer le mobilier réglable. Notre longue expérience nous a toujours valu d'être les pionniers dans la fabrication du mobilier rationnel, résistant et pratique. De la qualité à des prix avantageux.



Demandez nos conditions et modèles à l'essai, sans engagement de votre part, aucun frais. Nombreuses références à disposition. Brevets déposés.

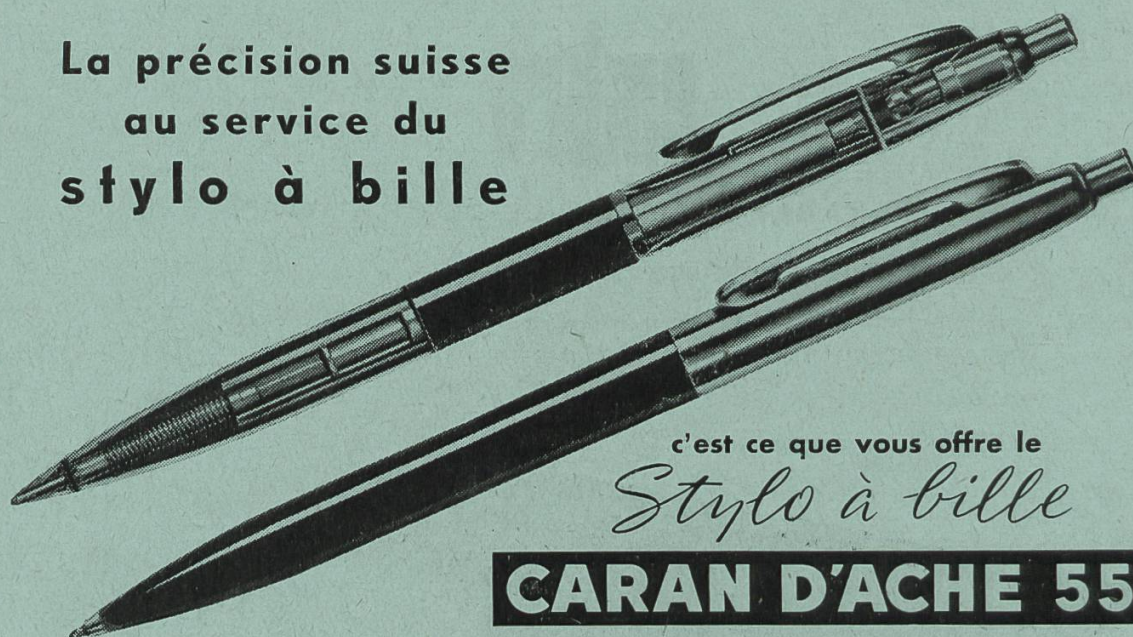
TOUJOURS IMITÉ, JAMAIS ÉGALÉ !

MOBILIER EMBRU

Bureau : 14, ch. des Paleyres, Lausanne. — Tél. (021) 22 30 79

J. A.

La précision suisse
au service du
stylo à bille



c'est ce que vous offre le
Stylo à bille

CARAN D'ACHE 55

Supermatic.

- * Entièrement automatique - 2 x rétractable, par pression sur le bouton ou sur le clip - Ejection automatique de la cartouche, lors du changement de celle-ci



Tout PÉDAGOGUE sait que
l'on obtient à peu de frais

L'éclairage parfait par

L'ÉLECTRICITÉ

L'eau chaude par

L'ÉLECTRICITÉ

La cuisson idéale par

L'ÉLECTRICITÉ

Le maximum de sécurité, de confort et d'économie par
L'ÉLECTRICITÉ

Installations électriques en tous genres.

Dévis et renseignements gratuits.

ENTREPRISES ÉLECTRIQUES FRIBOURGEOISES

Responsable de la partie des annonces : Publicitas S. A., Succursale de Fribourg