

Objekttyp: **FrontMatter**

Zeitschrift: **Bulletin pédagogique : organe de la Société fribourgeoise d'éducation et du Musée pédagogique**

Band (Jahr): **85 (1956)**

Heft 8-9

PDF erstellt am: **21.06.2024**

### **Nutzungsbedingungen**

Die ETH-Bibliothek ist Anbieterin der digitalisierten Zeitschriften. Sie besitzt keine Urheberrechte an den Inhalten der Zeitschriften. Die Rechte liegen in der Regel bei den Herausgebern. Die auf der Plattform e-periodica veröffentlichten Dokumente stehen für nicht-kommerzielle Zwecke in Lehre und Forschung sowie für die private Nutzung frei zur Verfügung. Einzelne Dateien oder Ausdrucke aus diesem Angebot können zusammen mit diesen Nutzungsbedingungen und den korrekten Herkunftsbezeichnungen weitergegeben werden. Das Veröffentlichen von Bildern in Print- und Online-Publikationen ist nur mit vorheriger Genehmigung der Rechteinhaber erlaubt. Die systematische Speicherung von Teilen des elektronischen Angebots auf anderen Servern bedarf ebenfalls des schriftlichen Einverständnisses der Rechteinhaber.

### **Haftungsausschluss**

Alle Angaben erfolgen ohne Gewähr für Vollständigkeit oder Richtigkeit. Es wird keine Haftung übernommen für Schäden durch die Verwendung von Informationen aus diesem Online-Angebot oder durch das Fehlen von Informationen. Dies gilt auch für Inhalte Dritter, die über dieses Angebot zugänglich sind.

FRIBOURG · 15 JUILLET 1956 · Nos 8-9 · 85<sup>e</sup> ANNÉE



# **BULLETIN PEDAGOGIQUE**

ORGANE DE LA SOCIÉTÉ FRIBOURGEOISE  
D'ÉDUCATION ET DU MUSÉE PÉDAGOGIQUE



# Maisons recommandées

## GUTMANN & ROSCHY

Travaux de reliure  
Encadrements

Travail prompt et soigné

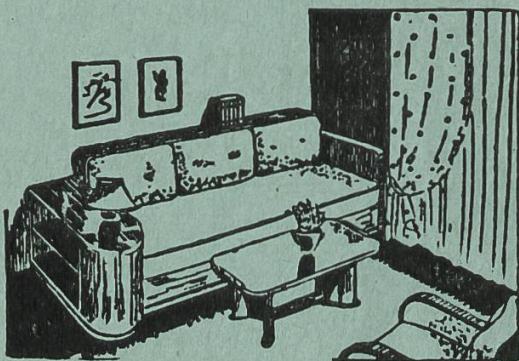
**FRIBOURG**

Tél. 2 15 36 — Place de la Gare 44

Favorisez votre ancien  
collègue de vos achats  
en radio et réparations



Grand'Places 22



Fabrique de meubles

**G. Bise**  
S.A.

**FRIBOURG**

Grand'Rue & Pont de Zæhringen

En vous servant chez nous, vous

trouverez **le choix**  
**la qualité**

et un personnel expérimenté

CHAUSSURES

**Kurth**

Rue de Lausanne 51

Rue de Lausanne 14

Fribourg, tél. 2 38 26



**BALLY**

## PLAQUES DE SAINT-CHRISTOPHE

pour autos, vélos, motos  
porte-clefs, médailles métal, argent

*Prix divers*

LIBRAIRIES SAINT-PAUL, FRIBOURG  
et LIBRAIRIE DU VIEUX COMTÉ, BULLE