

Objekttyp: **FrontMatter**

Zeitschrift: **Bulletin pédagogique : organe de la Société fribourgeoise d'éducation et du Musée pédagogique**

Band (Jahr): **85 (1956)**

Heft 6

PDF erstellt am: **21.06.2024**

Nutzungsbedingungen

Die ETH-Bibliothek ist Anbieterin der digitalisierten Zeitschriften. Sie besitzt keine Urheberrechte an den Inhalten der Zeitschriften. Die Rechte liegen in der Regel bei den Herausgebern. Die auf der Plattform e-periodica veröffentlichten Dokumente stehen für nicht-kommerzielle Zwecke in Lehre und Forschung sowie für die private Nutzung frei zur Verfügung. Einzelne Dateien oder Ausdrucke aus diesem Angebot können zusammen mit diesen Nutzungsbedingungen und den korrekten Herkunftsbezeichnungen weitergegeben werden. Das Veröffentlichen von Bildern in Print- und Online-Publikationen ist nur mit vorheriger Genehmigung der Rechteinhaber erlaubt. Die systematische Speicherung von Teilen des elektronischen Angebots auf anderen Servern bedarf ebenfalls des schriftlichen Einverständnisses der Rechteinhaber.

Haftungsausschluss

Alle Angaben erfolgen ohne Gewähr für Vollständigkeit oder Richtigkeit. Es wird keine Haftung übernommen für Schäden durch die Verwendung von Informationen aus diesem Online-Angebot oder durch das Fehlen von Informationen. Dies gilt auch für Inhalte Dritter, die über dieses Angebot zugänglich sind.

FRIBOURG · 15 MAI 1956 · N° 6 · 85^e ANNÉE



BULLETIN PEDAGOGIQUE

ORGANE DE LA SOCIÉTÉ FRIBOURGEOISE
D'ÉDUCATION ET DU MUSÉE PÉDAGOGIQUE

Maisons recommandées

GUTMANN & ROSCHY

Travaux de reliure
Encadrements

Travail prompt et soigné

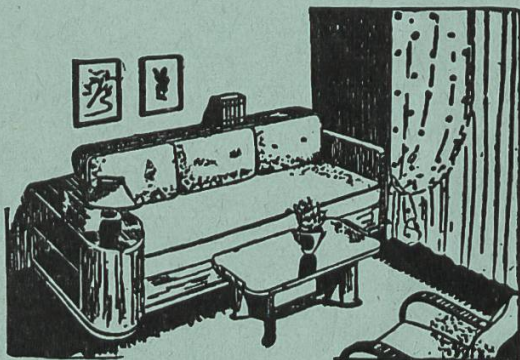
FRIBOURG

Tél. 2 15 36 — Place de la Gare 44

Favorisez votre ancien
collègue de vos achats
en radio et réparations



Grand'Places 22



Fabrique de meubles

G. Bise

FRIBOURG

Grand'Rue & Pont de Zæhringen

En vous servant chez nous, vous

trouverez **le choix
la qualité**

et un personnel expérimenté

CHAUSSURES

Kurth

Rue de Lausanne 51
Rue de Lausanne 14
Fribourg, tél. 2 38 26



BALLY

Votre jardin prospère

si vous employez
les engrais efficaces :
NITRATE D'AMMONIAQUE
ENGRAIS COMPLET LONZA



LONZA S. A. BÂLE

