

Objektyp: **FrontMatter**

Zeitschrift: **Bulletin pédagogique : organe de la Société fribourgeoise d'éducation et du Musée pédagogique**

Band (Jahr): **85 (1956)**

Heft 1

PDF erstellt am: **21.06.2024**

### **Nutzungsbedingungen**

Die ETH-Bibliothek ist Anbieterin der digitalisierten Zeitschriften. Sie besitzt keine Urheberrechte an den Inhalten der Zeitschriften. Die Rechte liegen in der Regel bei den Herausgebern. Die auf der Plattform e-periodica veröffentlichten Dokumente stehen für nicht-kommerzielle Zwecke in Lehre und Forschung sowie für die private Nutzung frei zur Verfügung. Einzelne Dateien oder Ausdrucke aus diesem Angebot können zusammen mit diesen Nutzungsbedingungen und den korrekten Herkunftsbezeichnungen weitergegeben werden. Das Veröffentlichen von Bildern in Print- und Online-Publikationen ist nur mit vorheriger Genehmigung der Rechteinhaber erlaubt. Die systematische Speicherung von Teilen des elektronischen Angebots auf anderen Servern bedarf ebenfalls des schriftlichen Einverständnisses der Rechteinhaber.

### **Haftungsausschluss**

Alle Angaben erfolgen ohne Gewähr für Vollständigkeit oder Richtigkeit. Es wird keine Haftung übernommen für Schäden durch die Verwendung von Informationen aus diesem Online-Angebot oder durch das Fehlen von Informationen. Dies gilt auch für Inhalte Dritter, die über dieses Angebot zugänglich sind.

FRIBOURG · 15 JANVIER 1956 · N°1 · 85<sup>e</sup> ANNÉE



# BULLETIN PEDAGOGIQUE

ORGANE DE LA SOCIÉTÉ FRIBOURGEOISE  
D'ÉDUCATION ET DU MUSÉE PÉDAGOGIQUE

# Maisons recommandées

## GUTMANN & ROSCHY

Travaux de reliure  
Encadrements

Travail prompt et soigné

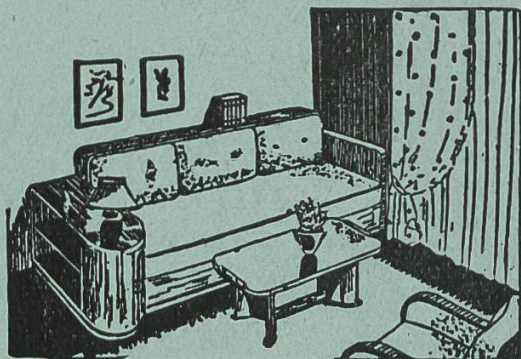
**FRIBOURG**

Tél. 2 15 36 — Place de la Gare 44

Favorisez votre ancien  
collègue de vos achats  
en radio et réparations



Grand'Places 22



Fabrique de meubles

# G. Bise

**FRIBOURG**

Grand'Rue & Pont de Zæhringen

## LA CLINIQUE DE VÊTEMENTS

vous assure un

**nettoyage à sec  
parfait**

faites un essai

**à la Place de la Gare 37-39**  
Fribourg

## QUI DIT **TUCH A.G.**

dit bien habillé, bon et pas cher

Adressez-vous à

**G. Chevrolet, Vêtements**

Confection soignée pour  
hommes et jeunes gens

37-39, Place de la Gare

**FRIBOURG**

En vous servant chez nous, vous

trouverez **le choix  
la qualité**

et un personnel expérimenté

CHAUSSURES

# Kurth

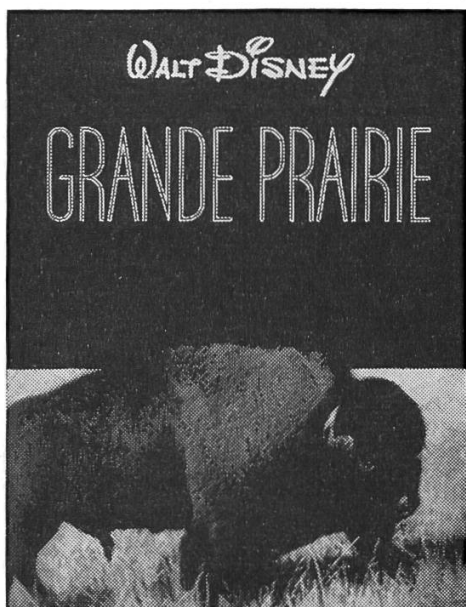
Rue de Lausanne 51  
Rue de Lausanne 14  
Fribourg, tél. 2 38 26



**BALLY**

Pour enrichir vos bibliothèques

**WALT DISNEY**



*Collection „C'est la vie”*

**DÉSERT VIVANT  
GRANDE PRAIRIE  
LIONS D'AFRIQUE**

*Chaque volume, avec 120 pages en couleurs, vernies et collées dans le texte, sous reliure luxe acétatée et illustrée* **Fr. 39.—**

De merveilleux documentaires d'art, réalisés à partir des plus belles séquences des films de Walt Disney. Opérateurs, hommes de sciences, écrivains ont uni leurs efforts pour vous livrer ici une part du mystère de la nature.

---

Collection **WALT DISNEY**

*„Le monde et ses habitants”*

1<sup>er</sup> volume paru

**LE SIAM**

Texte de Pierre Boule

Un magnifique reportage, orné de 66 images en couleurs, évoquant un pays aux mille visages et racontant la vie d'une famille siamoise.

*84 pages, 16 × 19 cm., reliure avec vignette acétatée* **Fr. 19.50**

---

**LIBRAIRIE PAYOT**

**Lausanne - Genève - Neuchâtel - Vevey - Montreux - Berne - Bâle - Zurich.**

# MOBILIER SCOLAIRE

## embru

### SIÈGE ET TABLE A LA TAILLE DE CHAQUE ÉLÈVE

Première maison de Suisse à fabriquer le mobilier réglable. Notre longue expérience nous a toujours valu d'être les pionniers dans la fabrication du mobilier rationnel, résistant et pratique. De la qualité à des prix avantageux.



Demandez nos conditions et modèles à l'essai, sans engagement de votre part, aucun frais. Nombreuses références à disposition. Brevets déposés.

**TOUJOURS IMITÉ, JAMAIS ÉGALÉ!**

## MOBILIER EMBRU

Bureau : 14, ch. des Paleyres, Lausanne. — Tél. (021) 22 30 79