

Zeitschrift: Bulletin pédagogique : organe de la Société fribourgeoise d'éducation et du Musée pédagogique
Herausgeber: Société fribourgeoise d'éducation
Band: 79 (1950)
Heft: 5

Werbung

Nutzungsbedingungen

Die ETH-Bibliothek ist die Anbieterin der digitalisierten Zeitschriften auf E-Periodica. Sie besitzt keine Urheberrechte an den Zeitschriften und ist nicht verantwortlich für deren Inhalte. Die Rechte liegen in der Regel bei den Herausgebern beziehungsweise den externen Rechteinhabern. Das Veröffentlichen von Bildern in Print- und Online-Publikationen sowie auf Social Media-Kanälen oder Webseiten ist nur mit vorheriger Genehmigung der Rechteinhaber erlaubt. [Mehr erfahren](#)

Conditions d'utilisation

L'ETH Library est le fournisseur des revues numérisées. Elle ne détient aucun droit d'auteur sur les revues et n'est pas responsable de leur contenu. En règle générale, les droits sont détenus par les éditeurs ou les détenteurs de droits externes. La reproduction d'images dans des publications imprimées ou en ligne ainsi que sur des canaux de médias sociaux ou des sites web n'est autorisée qu'avec l'accord préalable des détenteurs des droits. [En savoir plus](#)

Terms of use

The ETH Library is the provider of the digitised journals. It does not own any copyrights to the journals and is not responsible for their content. The rights usually lie with the publishers or the external rights holders. Publishing images in print and online publications, as well as on social media channels or websites, is only permitted with the prior consent of the rights holders. [Find out more](#)

Download PDF: 12.01.2026

ETH-Bibliothek Zürich, E-Periodica, <https://www.e-periodica.ch>

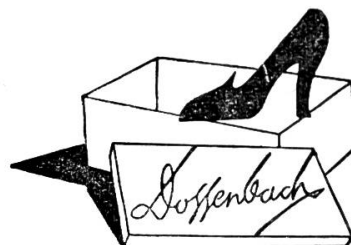
Maisons recommandées



AUX ARCADES

bien achalandé
vend **bon**
marché

FRIBOURG



MORAT

TOUJOURS BIEN SERVI ET CONTENT



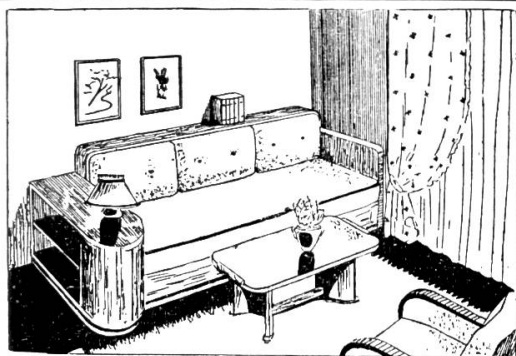
Rue des Bouchers 109

Tél. 2 10 32

Favorisez votre ancien
collègue de vos achats
en radio et réparations



Grand'Places 23



Fabrique de meubles



FRIBOURG

Grand'Rue & Pont de Zæhringen

INCENDIE
VOL AVEC EFFRACTION
BRIS DE GLACES

Helvetia-Incendie

DÉGATS D'EAU
CHOMAGE
DOMMAGES ÉLÉMENTAIRES

A ST-GALL

**LOUIS BULLIARD, AGENT GÉNÉRAL,
FRIBOURG**

RUE DE ROMONT 18

TÉL. 2 25 13

CH. POST. 11a 137

Pour votre jardin
deux engrais efficaces
ENGRAIS COMPLET LONZA
NITRATE D'AMMONIAQUE
LONZA S. A. BÂLE



*Au corps enseignant,
Aux élèves des divers degrés de l'enseignement
PRIMAIRE, SECONDAIRE ET COMMERCIAL*

Jean HUMBERT
professeur au Collège St-Michel, Fribourg

COURS D'ORTHOGRAPHE

Orthographe de règle et d'usage
Théorie et pratique

Préface de Camille Dudan

Deuxième édition revue et augmentée

Un volume relié, 570 pages

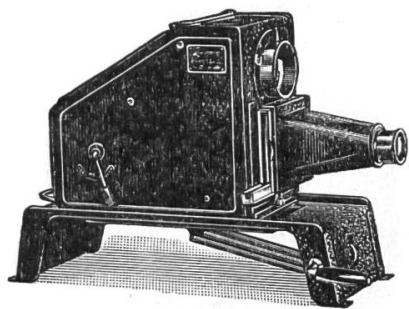
Impression en noir et rouge

Prix : Fr. 10.—

LIBRAIRIES ST-PAUL • FRIBOURG

130, Pl. St-Nicolas

38, Av. de Pérolles



Projection de
PHOTO POUR TOUS s. a.
 Bd. Georges Favon, GENÈVE
 (Distributeur officiel)

Les puissants
EPIDIASCOPES LIESEGANG
UNIVERSAL - JANULUS IV

modèles pour écoles sont maintenant livrables.

Ces modèles ont été recommandés par une personnalité du Corps enseignant suisse, comme les plus lumineux et les mieux adaptés à l'emploi qui leur est assigné. (Références à votre disposition.) Les prix ont été ajustés pour Ecoles, Instituts, Collèges, Paroisses, etc. La franchise de douane abaisse encore ces prix déjà étudiés. Demandez le tarif spécial pour l'enseignement. Payem. en 6, 12 ou 18 mois sur demande. Démonstrations, devis, vente confiés au départ.



Hunziker Söhne

THALWIL

Tél. (051) 92.09.13

La fabrique suisse de meubles d'école (fondée en 1880)
 vous livre des **tableaux noirs, tables d'écoliers**
 à des conditions avantageuses

DEMANDEZ NOS OFFRES



Tirage 6 mai

Café Romand

Rue de Romont, Fribourg

Vins de 1^{er} choix

Fondue renommée

Rendez-vous des instituteurs

Mme Vve Eggertswyler-Gremaud

Brienzer Rothorn

Altitude 2349 m.

**L'excursion favorite dans l'Oberland bernois
Des impressions inoubliables pour les écoliers**

Connu par son panorama unique

Ouverture de la saison : 3 juin 1950

Fermeture de la saison : 1^{er} octobre 1950

TARIF DU CHEMIN DE FER, POUR LES ÉCOLES

Brienzi-Rothorn-Kulm Simple : Fr. 3.25 Retour : Fr. 3.50 (jusqu'à 16 ans)

Brienzi-Rothorn-Kulm Simple : Fr. 4.25 Retour : Fr. 4.75 (plus de 16 ans)

Pour 50 participants, 1 personne accompagnante gratis.

Pour 10 participants, 1 personne accompagnante au tarif des écoles

TARIF DE L'HOTEL ROTHORN-KULM POUR LES ÉCOLES ET ORGANISATIONS DE JEUNESSE

	Jusqu'à 16 ans.	Plus de 16 ans.
Potage et pain	Fr. -.90	Fr. 1.—
Café simple avec pain	} servi à partir de 6 heures	Fr. 1.25
Café complet		Fr. 2.10
Potage, pâtes aux tomates et salade	Fr. 2.70	Fr. 3.20
Potage, saucisse de St-Gall (Schüblig) et salade aux pommes de terre	Fr. 2.70	Fr. 3.20
Simple, mais bon dîner ou souper	Fr. 3.60	Fr. 4.40
Gîte dans le confortable dortoir : matelas, oreiller et couverture de laine.	Fr. 1.—	Fr. 1.50
	Plus service	
Prix global pour : dîner, logement dans dortoir, café complet et service	seulement Fr. 6.90	Fr. 8.70

PROMENADE D'ALTITUDE. Sentier agréable, 60 cm. de large, du Rothorn au Brünig, 12 km. environ. Différence de niveau, 1300 m., pente moyenne 12 %.

ÉVÉNEMENTS POUR LES ÉCOLIERS. Le lever et le coucher du soleil sur le Rothorn-Kulm et promenade Rothorn-Brünig.

Une entente préalable directe et en temps utile avec la Direction du Chemin de fer et de l'Hôtel est indispensable. Très important !

Demandez prospectus qui informe sur tous les détails

CHEMIN DE FER BRIENZ-ROTHORN
Tél. Brienz 2 81 41

HOTEL ROTHORN-KULM
Tél. Brienz 2 80 54