

Zeitschrift: Bulletin pédagogique : organe de la Société fribourgeoise d'éducation et du Musée pédagogique
Herausgeber: Société fribourgeoise d'éducation
Band: 78 (1949)
Heft: 1-2

Rubrik: Classification et répartition des arbres = Einteilung der Bäume

Nutzungsbedingungen

Die ETH-Bibliothek ist die Anbieterin der digitalisierten Zeitschriften auf E-Periodica. Sie besitzt keine Urheberrechte an den Zeitschriften und ist nicht verantwortlich für deren Inhalte. Die Rechte liegen in der Regel bei den Herausgebern beziehungsweise den externen Rechteinhabern. Das Veröffentlichen von Bildern in Print- und Online-Publikationen sowie auf Social Media-Kanälen oder Webseiten ist nur mit vorheriger Genehmigung der Rechteinhaber erlaubt. [Mehr erfahren](#)

Conditions d'utilisation

L'ETH Library est le fournisseur des revues numérisées. Elle ne détient aucun droit d'auteur sur les revues et n'est pas responsable de leur contenu. En règle générale, les droits sont détenus par les éditeurs ou les détenteurs de droits externes. La reproduction d'images dans des publications imprimées ou en ligne ainsi que sur des canaux de médias sociaux ou des sites web n'est autorisée qu'avec l'accord préalable des détenteurs des droits. [En savoir plus](#)

Terms of use

The ETH Library is the provider of the digitised journals. It does not own any copyrights to the journals and is not responsible for their content. The rights usually lie with the publishers or the external rights holders. Publishing images in print and online publications, as well as on social media channels or websites, is only permitted with the prior consent of the rights holders. [Find out more](#)

Download PDF: 12.01.2026

ETH-Bibliothek Zürich, E-Periodica, <https://www.e-periodica.ch>

Classification et répartition des arbres

Les arbres se divisent en deux grandes classes : les **feuillus** et les **résineux**, dont les caractéristiques sont les suivantes :

<i>Feuillus</i>	<i>Résineux</i>
graines en cupules ou en grappes sans résine feuilles caduques rejettent de souche drageonnent	graines en cônes avec résine aiguilles généralement persistantes ne rejettent pas ne drageonnent pas

Les principaux arbres feuillus sont : le chêne, le hêtre, le charme, le châtaignier, le frêne, l'érable, le bouleau, l'aulne, le saule et le peuplier.

Les principaux résineux sont : le pin, l'épicéa, le sapin argenté, le mélèze, l'if, le cèdre, le cyprès.

Ils se répartissent de la façon suivante :

<i>dans la montagne</i>	<i>sur les côtes</i>	<i>en plaine</i>
l'épicéa	le sapin argenté	le chêne
le mélèze	les pins	le frêne
l'érable sycomore	le hêtre	
le pin de montagne	le douglas	
l'arole		

Les arbres de *lumière* sont :

Résineux : mélèze
pin
épicéa
douglas

Feuillus : chêne
frêne

Les arbres d'*ombre* sont :

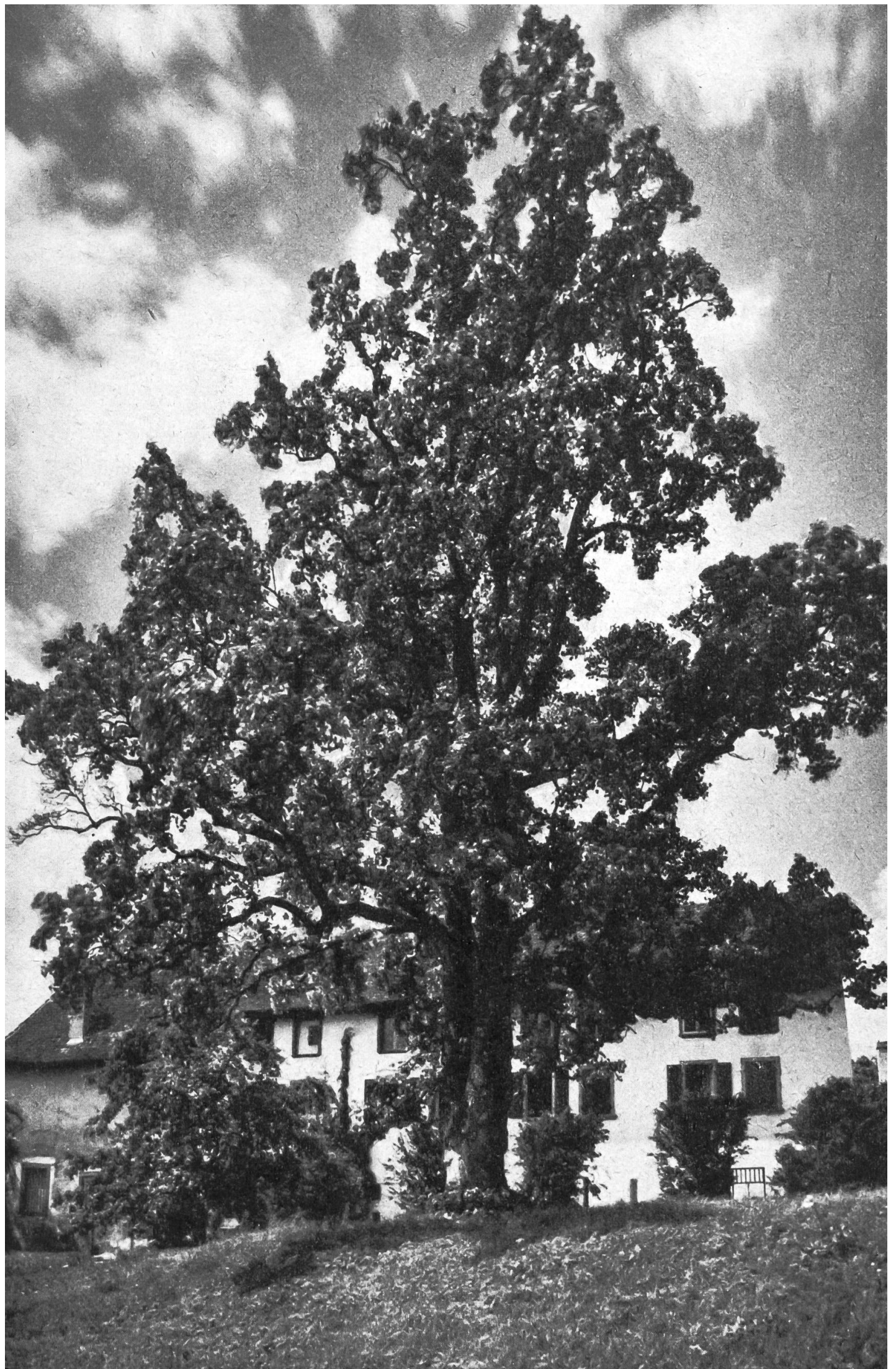
sapin argenté

hêtre
érable

Tous les arbres portent des fleurs et des fruits, mais les fleurs ne sont pas toujours visibles, ni les fruits tous comestibles. Les fleurs et les fruits sont les caractéristiques déterminantes de chaque espèce.

Cependant pour connaître un arbre, il faut en identifier, outre la fleur et le fruit, le bourgeon, la feuille, l'écorce, la forme et le tronc.

En réalité, tous les arbres ont des feuilles caduques. La différence entre les arbres toujours verts et les arbres à feuilles caduques, est que ces derniers perdent leurs feuilles chaque automne et les reprennent au printemps, tandis que les autres, toujours verts, perdent leurs feuilles ou leurs aiguilles beaucoup moins souvent.



Einteilung der Bäume

Die Bäume werden in Laubbäume und Nadelbäume eingeteilt. Folgendes sind ihre Eigenarten :

<i>Laubbäume :</i>	<i>Nadelbäume :</i>
Samen in Kapseln ohne Harz Blätter, die im Herbst welken Wurzelausläufer, Schößlinge	Samen in Zapfen mit Harz Nadeln, die meist bleiben Schößlinge wachsen nicht keine Wurzelausläufer

Die wichtigsten Laubbäume sind : Eiche, Buche, Kastanienbaum, Esche, Ahorn, Birke, Ulme, Weide und Pappel.

Die wichtigsten Nadelbäume : Arve, Kiefer, Rottanne, Weißtanne, Lärche, Zeder und Zypresse.

Nach ihrem Standort verteilen sie sich folgendermaßen :

<i>Gebirge :</i>	<i>Höhen :</i>	<i>Ebene :</i>
Rottanne	Weißtanne	Eiche
Lärche	Kiefer	Esche
Ahorn	Buche	
Bergkiefer	Douglasfichte	
Arve		

Jeder Baum trägt Blüten und Früchte, an denen man seine Art erkennen kann.

Außerdem muß man Knospen, Blatt oder Nadel, Rinde sowie Gestalt und Stamm des Baumes beachten.

Eigentlich tragen alle Bäume fallende Blätter ; aber während ein Teil derselben jeden Herbst das Laub verliert und im Frühling neues bekommt, bleiben die andern immer grün und behalten ihre Blätter oder Nadeln viel länger.