

**Zeitschrift:** Bulletin pédagogique : organe de la Société fribourgeoise d'éducation et du Musée pédagogique  
**Herausgeber:** Société fribourgeoise d'éducation  
**Band:** 75 (1946)  
**Heft:** 12

## **Titelseiten**

### **Nutzungsbedingungen**

Die ETH-Bibliothek ist die Anbieterin der digitalisierten Zeitschriften auf E-Periodica. Sie besitzt keine Urheberrechte an den Zeitschriften und ist nicht verantwortlich für deren Inhalte. Die Rechte liegen in der Regel bei den Herausgebern beziehungsweise den externen Rechteinhabern. Das Veröffentlichen von Bildern in Print- und Online-Publikationen sowie auf Social Media-Kanälen oder Webseiten ist nur mit vorheriger Genehmigung der Rechteinhaber erlaubt. [Mehr erfahren](#)

### **Conditions d'utilisation**

L'ETH Library est le fournisseur des revues numérisées. Elle ne détient aucun droit d'auteur sur les revues et n'est pas responsable de leur contenu. En règle générale, les droits sont détenus par les éditeurs ou les détenteurs de droits externes. La reproduction d'images dans des publications imprimées ou en ligne ainsi que sur des canaux de médias sociaux ou des sites web n'est autorisée qu'avec l'accord préalable des détenteurs des droits. [En savoir plus](#)

### **Terms of use**

The ETH Library is the provider of the digitised journals. It does not own any copyrights to the journals and is not responsible for their content. The rights usually lie with the publishers or the external rights holders. Publishing images in print and online publications, as well as on social media channels or websites, is only permitted with the prior consent of the rights holders. [Find out more](#)

**Download PDF:** 08.01.2026

**ETH-Bibliothek Zürich, E-Periodica, <https://www.e-periodica.ch>**

FRIBOURG. 15 OCTOBRE 1946. N° 12. 75<sup>e</sup> ANNÉE



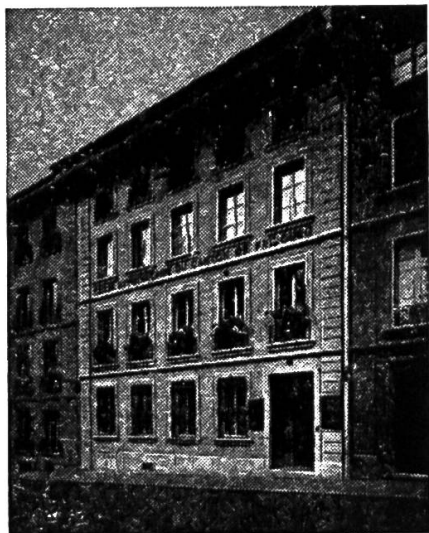
# BULLETIN PEDAGOGIQUE

ORGANE DE LA SOCIÉTÉ FRIBOURGEOISE  
D'ÉDUCATION ET DU MUSÉE PÉDAGOGIQUE

# CAISSE HYPOTHÉCAIRE

DU CANTON DE FRIBOURG

Grand'rue, 25



**Prêts hypothécaires**  
**Avances de fonds**  
sur nantissement de titres

**Réception de dépôts**  
contre obligations et  
sur livrets d'épargne

**Gérance de fortunes**

CORRESPONDANTS :

Châtel-St-Denis, Bulle, Estavayer-le-Lac, Morat, Romont

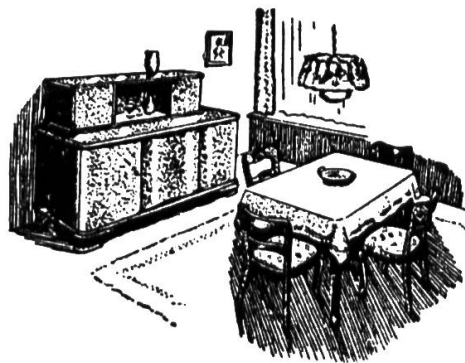
## Butty & C<sup>ie</sup>

Estavayer

**Imprimerie moderne**  
**Atelier de reliure**  
**Fabrique de registres**

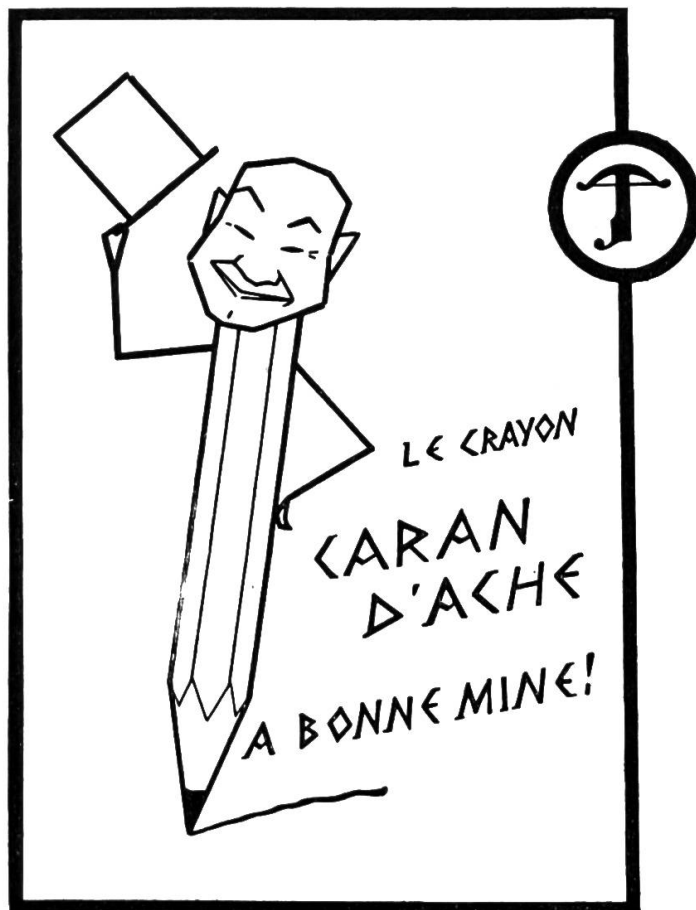


Librairie moderne  
Livres de classe  
Papeterie



Vous trouverez, à notre EXPOSITION  
de meubles, une grande quantité de petits  
meubles qui compléteront avantageusement  
votre intérieur.

*Maison Paul*  
**LEIBZIG<sup>SA</sup>**  
**FABRIQUE DE MEUBLES**  
Grande-Place 26, Fribourg.



Abonnez-vous à la

# GUILDE LIVRE

du

pour acquérir à des prix-limites et absolument uniques les meilleurs ouvrages de la littérature contemporaine, dans une belle typographie et une reliure impeccable.

Renseignements sans engagement : 1, rue du Lion d'Or, Lausanne.

## Café Romand

Rue de Romont. Fribourg

*Vins de 1<sup>er</sup> choix*

*Fondue renommée*

*Rendez-vous des instituteurs*

**F. Eggertswyler-Gremaud.**



**Tirage 9 novembre**

# **MANUELS RÉCENTS :**

**MULLER WALTER et TAPPOLET WILLY : Lesebuch, Mittelstufe.**

Un volume de 232 pages, 22,5 × 16 cm. cart. . . . . Fr. 5.—

Ce choix de lectures allemandes, destiné aux élèves des classes moyennes, comprend des morceaux accessibles à ces jeunes esprits, groupés par ordre de difficulté et par genre, et des pièces en vers d'une tenue plus élevée, que pourra goûter cet âge déjà sensible à la beauté poétique.

**BAUDIN LOUIS : Biologie.**

Manuels de sciences naturelles à l'usage de l'enseignement secondaire. —

Un volume de 224 pages, 20,5 × 13,5 cm., avec 121 ill. dans le texte, cart. . . . . Fr. 5.50

Un clair exposé de cette science qui a fait récemment de si remarquables progrès. Les adultes, désireux de s'initier à ces problèmes essentiels : origine de la vie, reproduction, hérédité, évolution des êtres jusqu'aux premières civilisations humaines, transformisme, le liront aussi avec fruit.

**PAULI LAURENT et POST MARCEL : Trigonométrie.**

Société suisse des professeurs de mathématiques. — Un volume de 144 pages, 20,5 × 14 cm., avec 72 fig., cart. . . . . Fr. 6.—

La trigonométrie qui s'apparente étroitement à la géométrie touche aux domaines les plus variés de la science et joue un rôle capital dans la culture mathématique. La nouvelle méthode adoptée dans ce manuel, destiné aux gymnases romands, pose des bases solides et permet d'établir aisément les résultats fondamentaux de cette discipline et d'en connaître les applications.

# **LIBRAIRIE PAYOT**

**LAUSANNE - GENÈVE - NEUCHÂTEL - VEVEY - MONTREUX - BERNE - BALE - ZÜRICH**