

**Zeitschrift:** Bulletin pédagogique : organe de la Société fribourgeoise d'éducation et du Musée pédagogique  
**Herausgeber:** Société fribourgeoise d'éducation  
**Band:** 60 (1931)  
**Heft:** 9

## **Werbung**

### **Nutzungsbedingungen**

Die ETH-Bibliothek ist die Anbieterin der digitalisierten Zeitschriften auf E-Periodica. Sie besitzt keine Urheberrechte an den Zeitschriften und ist nicht verantwortlich für deren Inhalte. Die Rechte liegen in der Regel bei den Herausgebern beziehungsweise den externen Rechteinhabern. Das Veröffentlichen von Bildern in Print- und Online-Publikationen sowie auf Social Media-Kanälen oder Webseiten ist nur mit vorheriger Genehmigung der Rechteinhaber erlaubt. [Mehr erfahren](#)

### **Conditions d'utilisation**

L'ETH Library est le fournisseur des revues numérisées. Elle ne détient aucun droit d'auteur sur les revues et n'est pas responsable de leur contenu. En règle générale, les droits sont détenus par les éditeurs ou les détenteurs de droits externes. La reproduction d'images dans des publications imprimées ou en ligne ainsi que sur des canaux de médias sociaux ou des sites web n'est autorisée qu'avec l'accord préalable des détenteurs des droits. [En savoir plus](#)

### **Terms of use**

The ETH Library is the provider of the digitised journals. It does not own any copyrights to the journals and is not responsible for their content. The rights usually lie with the publishers or the external rights holders. Publishing images in print and online publications, as well as on social media channels or websites, is only permitted with the prior consent of the rights holders. [Find out more](#)

**Download PDF:** 05.04.2026

**ETH-Bibliothek Zürich, E-Periodica, <https://www.e-periodica.ch>**

# LIBRAIRIE PAYOT

Lausanne — Genève — Neuchâtel — Vevey — Montreux — Berne — Bâle

---

Vient de paraître :

MANUELS D'ENSEIGNEMENT COMMERCIAL

# ARITHMÉTIQUE ÉLÉMENTAIRE

PAR

CH. BLANC

Professeur à l'Ecole supérieure de Commerce.

Un volume in-8° avec 40 figures, broché . . . . . Fr. 3.—

Ce nouveau manuel est destiné aux élèves ayant terminé le cycle primaire ou secondaire inférieur, qui passent dans une école professionnelle et plus particulièrement dans une école de commerce.

Avant d'aborder l'étude d'une arithmétique spécialisée, il est indispensable de posséder complètement les bases de l'arithmétique élémentaire.

Les élèves qui utiliseront ce livre ont parcouru le programme qu'il contient, sinon en entier, du moins en grande partie.

Pourtant, sans parler de ce qu'ils ont pu oublier, et faisant abstraction du fait que certains d'entre eux ignorent encore la matière traitée dans tel ou tel chapitre, on peut bien affirmer que cette révision est loin d'être superflue, ne serait-ce que pour coordonner les connaissances acquises antérieurement.

Au surplus, vu le but que se propose l'auteur, la partie théorique a été réduite le plus possible. On a toutefois jugé utile de donner sur les propriétés des nombres et sur les procédés de calcul des explications qui permettent aux élèves de comprendre mieux ce qu'ils font. Car il va de soi que le commerçant ou l'industriel capable de raisonner sera toujours supérieur à celui qui ne sait faire qu'un travail purement machinal.

# A LA PERFECTION

Jacques Guggenheim-Schneider

FRIBOURG - Av. de la Gare, 10 - FRIBOURG

MAISON SPÉCIALE

DE

Confections soignées pour Messieurs  
Jeunes Gens et Garçonnetts

Marchandise de qualité. Prix avantageux.

Timbres d'esc. 5 % du service d'escompte fribourgeois

## DROGUERIE NOUVELLE

Auguste Egger et C<sup>ie</sup>

37, Rue de Lausanne, 37, FRIBOURG

Couleurs et vernis ↔ Pinceaux ↔  
Produits chimiques ↔ Parfumerie ↔  
Articles de toilette ↔ Articles sani-  
taires ↔ Articles de pansement ↔  
Produits vétérinaires ↔ Herboristerie  
↔ Eaux minérales ↔ Appareils et  
fournitures générales pour la Photo-  
graphie ↔ Travaux photographiques  
↔ Beaux-Arts et Arts d'agrément.

# VINS

Les Fils d'I<sup>co</sup> Esseiva

FRIBOURG

\*\*\*\*\*

A LA

## BELLE JARDINIÈRE

J. WEILER-PARIS, Fribourg

COSTUMES MODERNES

PARDESSUS, PÈLERINES, RAGLANS, ARTICLES DE SPORT

COSTUMES DE COLLÈGE

Rabais spécial de 10 % à MM. les membres du Corps enseignant

\*\*\*\*\*

## Vitraux et Vitrierie KIRSCH & FLECKNER

FRIBOURG, Boulev. de Pérolles, 26

Grand stock de verres spéciaux

Glaces-vitrages — Glaces d'Autos

Service rapide

Prix modérés

Hôtel Buffet de la Gare

### VEYTAUX - CHILLON

Café - restaurant — Salle à manger

Dîner depuis 2 fr. 50

Repas à toute heure, carte et prix fixe

TEA - ROOM TERRASSE

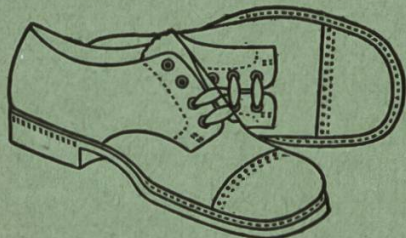
Vue splendide sur le lac et les Alpes.

Situation à 200 m. du Château de Chillon

Se recommande auprès des écoles et Sociétés.

Téléphone 869.

F. Perroud.



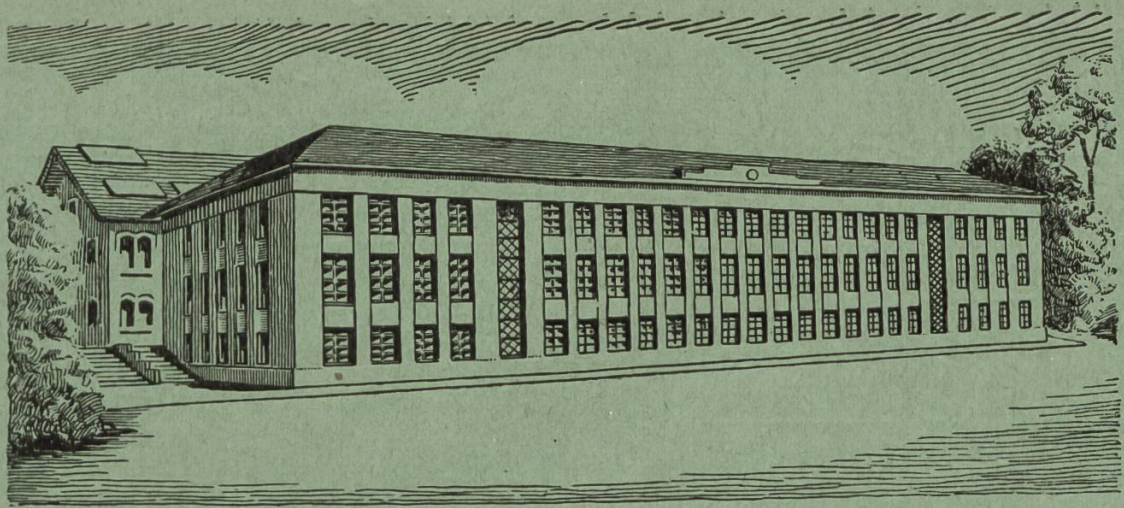
GRAND CHOIX DE CHAUSSURES

en tous genres

Articles du D<sup>r</sup> SCHOLL

Chaussures Modernes S. A.

26, rue de Romont □ FRIBOURG



## Technicum cantonal et Ecole des Arts et Métiers de Fribourg

**Ecole technique** pour électromécaniciens, techniciens-architectes.

**Ecole normale** pour maîtres et maîtresses de dessin.

**Ecole de métiers** : Ecoles-Ateliers pour mécaniciens-électriciens, menuisiers-ébénistes, peintres-décorateurs, dessinateurs d'arts graphiques.

**Ecole de chefs de chantiers**, conducteurs de travaux.

**Ecole d'auxiliaires-géomètres**.

**Ecole de broderie et dentelles** : Section féminine.

Pendant le semestre d'été : **Cours préparatoire spécial** pour les candidats de langues étrangères. **Maison de famille** très recommandée.

Ouverture du semestre d'été : mardi 21 avril 1931.

Renseignements, prospectus et programmes auprès de la Direction.

Téléphone : 2.56

### **FÆTISCH, Frères S. A.**

Maison de confiance fondée en 1804

loue et vend des **Pianos et Harmoniums**

des meilleures marques suisses et étrangères  
à des **prix très avantageux**  
et cela grâce à ses grands achats.

**ACCORDAGES et RÉPARATIONS**

Travail soigné et garanti.

Une visite à nos magasins, 5, rue Caroline, **Lausanne**, et à **Montreux, Neuchâtel**  
ou à **Vevey**, n'engage en rien.

Linoléum en tous genres. Congoléum

Papier peint, riches collections

Tapis, milieux, descentes de lits

**Marcel CHIFFELLE, avenue des Alpes**  
**FRIBOURG**

# BANQUE de L'ÉTAT de FRIBOURG

Capital Fr. 30,000,000.  Garantie de l'Etat 

10 Agences : St-Pierre, à Fribourg, Bulle, Châtel, Chiètres, Domdidier, Estavayer-le-Lac, Farvagny, Morat, Romont, Tavel

75 Correspondants d'Épargne dans les principales localités du canton de Fribourg.

Reçoit des DÉPÔTS D'ARGENT :

Contre Obligations au porteur ou nominatives

En Comptes de dépôt, à vue et à terme fixe,  
sur Carnets d'épargne, avec ou sans tirelire,  
aux meilleures conditions.

(Tirelires gratuites pour dépôts à partir de 3 fr.)

Ouverture de Crédits avec garanties hypothécaires dans le canton de Fribourg, avec nantissement de titres, cautionnement et sur gage du bétail.

Location de casiers dans ses coffres-forts (Fichet) pour garde de titres, valeurs et objets précieux appartenant aux capitalistes, rentiers, communautés religieuses et aux sociétés.

Tous les versements de fonds pour les dépôts ci-dessus peuvent être faits sur son compte chèques postaux N° II a 49 auprès de tous les bureaux de poste en Suisse.

Discrétion absolue.

La Direction.

## ALBUMS - CARTABLES - CLASSEURS EN TOUS GENRES

DIVERS SYSTÈMES DE CLASSEMENT POUR CHANTS D'ÉGLISES, MUSIQUE, ETC.

P. Fracheboud, Reliure FRIBOURG Criblet 11. Tél. 7.32

## La " ZURICH " Compagnie Générale contre les accidents et la Responsabilité civile à Zurich

Agence générale  
**XAVIER THALMANN**  
2, Rue de Romont, 2  
FRIBOURG

Inspecteur  
pour le canton de Fribourg :  
**LOUIS VIGNOLA**  
FRIBOURG

La dernière Nouveauté

## SMITH PREMIER N° 60

Résultat de 35 années d'expérience  
dans la fabrication des machines à écrire.

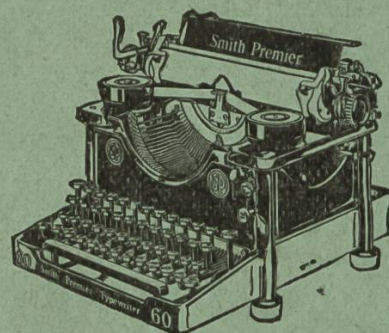
La machine au toucher d'une douceur incomparable,  
évitant la fatigue et augmentant la vitesse.

Belle écriture.

92 caractères.

Sélecteur de colonnes.

Fonctionnement silencieux.



Machines à écrire SMITH PREMIER S. A., BERNE.

GENÈVE — LAUSANNE — NEUCHÂTEL — BALE — ZURICH — FRIBOURG