

**Zeitschrift:** Bulletin pédagogique : organe de la Société fribourgeoise d'éducation et du Musée pédagogique  
**Herausgeber:** Société fribourgeoise d'éducation  
**Band:** 50 (1921)  
**Heft:** 15  
  
**Rubrik:** Chants du programme 1921-1922

### **Nutzungsbedingungen**

Die ETH-Bibliothek ist die Anbieterin der digitalisierten Zeitschriften auf E-Periodica. Sie besitzt keine Urheberrechte an den Zeitschriften und ist nicht verantwortlich für deren Inhalte. Die Rechte liegen in der Regel bei den Herausgebern beziehungsweise den externen Rechteinhabern. Das Veröffentlichen von Bildern in Print- und Online-Publikationen sowie auf Social Media-Kanälen oder Webseiten ist nur mit vorheriger Genehmigung der Rechteinhaber erlaubt. [Mehr erfahren](#)

### **Conditions d'utilisation**

L'ETH Library est le fournisseur des revues numérisées. Elle ne détient aucun droit d'auteur sur les revues et n'est pas responsable de leur contenu. En règle générale, les droits sont détenus par les éditeurs ou les détenteurs de droits externes. La reproduction d'images dans des publications imprimées ou en ligne ainsi que sur des canaux de médias sociaux ou des sites web n'est autorisée qu'avec l'accord préalable des détenteurs des droits. [En savoir plus](#)

### **Terms of use**

The ETH Library is the provider of the digitised journals. It does not own any copyrights to the journals and is not responsible for their content. The rights usually lie with the publishers or the external rights holders. Publishing images in print and online publications, as well as on social media channels or websites, is only permitted with the prior consent of the rights holders. [Find out more](#)

**Download PDF:** 16.01.2026

**ETH-Bibliothek Zürich, E-Periodica, <https://www.e-periodica.ch>**

### Applications que l'on peut faire

- Au deux cours.** — 1. Relever le résumé  
2. Lecture d'un trait particulier de la vie du Bienheureux.  
— Miracle ou autre.  
3. II<sup>me</sup> promenade scolaire (*croix, trajet, etc.*), sur l'un des contreforts nord du Gibloux.  
4. Dessin de la « croix du Mystère ».  
5. Rédactions diverses, propres à chaque cours.  
6. Chant d'un cantique au Bienheureux. X.

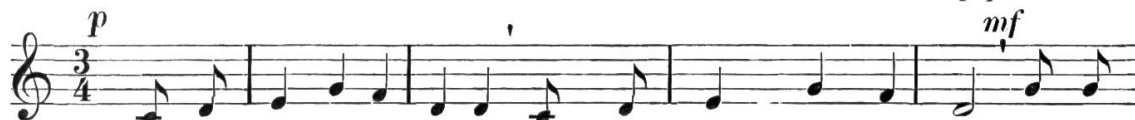
## CHANTS DU PROGRAMME 1921-1922 <sup>1</sup>

### A. Cours inférieur

#### I. Le printemps.

*Modéré.*

Mél. populaire.



1. La na - ture est si bel - le, Le prin - temps nous sou - rit; Le so -  
2. Sous le chaume et le marbre Dieu ré - pand ses fa - veurs; L'oi - seau  
3. Rien ne trouble et n'al - tè - re Cet ac - cord gra - ci - eux; Tout est  
4. Le blé mon - te a - vec l'herbe, Le chêne a - vec la fleur; Le pe -



leil nous ap - pel - le, Tout re - naît tout fleu - rit.  
chan - te sur l'arbre, La gai - té dans les cœurs.  
joie et lu - miè - re Sous la voû - te des cieux.  
tit, le su - per - be, Tout bé - nit le Sei - gneur.

#### II. Voici l'aurore.

*(Hausser.)*

Mél. populaire.



1. Voi - ci l'au - ro - re; El - le co - lo - re Nos monts si  
2. Al - lons, jeu - nes - se, De l'al - lé - gres - se! Cou - rons aux  
3. Quand l'a - lou - et - te Monte et ré - pè - te Son gai re -



beaux; Ter - re ri - an - te, L'oi - seau te chan - te Sur les co - teaux.  
champs! Là, tout est vi - e, Tout nous con - vi - e Aux joy - eux chants.  
frain; Chantons comme el - le : La vie est bel - le, A son ma - tin!

<sup>1</sup> Voir *Bulletin* du 15 mai 1921.