

**Zeitschrift:** Bulletin pédagogique : organe de la Société fribourgeoise d'éducation et du Musée pédagogique  
**Herausgeber:** Société fribourgeoise d'éducation  
**Band:** 47 (1918)  
**Heft:** 8

## **Titelseiten**

### **Nutzungsbedingungen**

Die ETH-Bibliothek ist die Anbieterin der digitalisierten Zeitschriften auf E-Periodica. Sie besitzt keine Urheberrechte an den Zeitschriften und ist nicht verantwortlich für deren Inhalte. Die Rechte liegen in der Regel bei den Herausgebern beziehungsweise den externen Rechteinhabern. Das Veröffentlichen von Bildern in Print- und Online-Publikationen sowie auf Social Media-Kanälen oder Webseiten ist nur mit vorheriger Genehmigung der Rechteinhaber erlaubt. [Mehr erfahren](#)

### **Conditions d'utilisation**

L'ETH Library est le fournisseur des revues numérisées. Elle ne détient aucun droit d'auteur sur les revues et n'est pas responsable de leur contenu. En règle générale, les droits sont détenus par les éditeurs ou les détenteurs de droits externes. La reproduction d'images dans des publications imprimées ou en ligne ainsi que sur des canaux de médias sociaux ou des sites web n'est autorisée qu'avec l'accord préalable des détenteurs des droits. [En savoir plus](#)

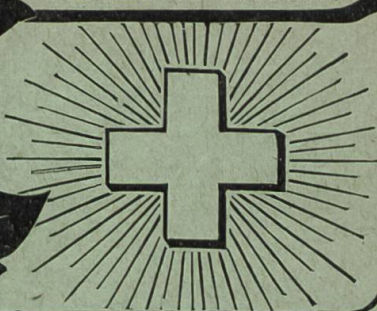
### **Terms of use**

The ETH Library is the provider of the digitised journals. It does not own any copyrights to the journals and is not responsible for their content. The rights usually lie with the publishers or the external rights holders. Publishing images in print and online publications, as well as on social media channels or websites, is only permitted with the prior consent of the rights holders. [Find out more](#)

**Download PDF:** 15.01.2026

**ETH-Bibliothek Zürich, E-Periodica, <https://www.e-periodica.ch>**

DIEU et PATRIE



# Bulletin pédagogique

ORGANE

DE LA

Société fribourgeoise

d'éducation

du Musée pédagogique

et de la Société de secours mutuels du corps enseignant



## COMITÉ DE RÉDACTION

**JULIEN FAVRE**, professeur à Hauterive, rédacteur en chef.

**Eugène Dévaud**, professeur à l'Université. — **Jean Risse**, inspecteur scolaire, président de la Société d'éducation. — **Léon Genoud**, directeur du Musée pédagogique. — **Antonin Bondallaz**, secrétaire de la Société de secours mutuels du corps enseignant. — **Jules Dessibourg**, directeur de l'Ecole normale. — **Emile Gremaud**, chef de service à la Direction de l'Instruction publique. — **Maxime Berset**, professeur à l'Ecole normale. — **Joseph Crausaz**, inspecteur scolaire. — **Louis Brasey**, secrétaire scolaire à Fribourg, secrétaire de la rédaction.

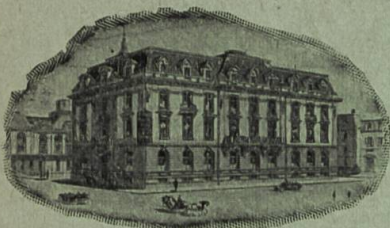
SCIENCE

DÉVOUEMENT



# BANQUE POPULAIRE SUISSE

Capital versé et Réserves : fr. 88,000,000.—



formant la garantie  
des créanciers de la Banque

Fondée en 1869

69,500 sociétaires

De nouveaux **sociétaires** sont reçus en tout temps ;  
statuts et rapports de gestion sont envoyés sur demande.  
Nous recevons toujours des fonds sur

## Livrets de dépôt

L'intérêt prend cours le 15 et 30 du mois qui suit le versement ; il cesse de courir le jour précédant le retrait. Sur désir, nous délivrons des **coffrets (tirelires)**.

Taux  $4\frac{1}{4}\frac{0}{0}$ . — Livrets gratuits. Dépôts à partir de 50 centimes

Des versements peuvent aussi être effectués **sans frais** à tous les bureaux de poste suisses sur notre compte de chèques postaux IIa 135, en indiquant le numéro du livret. (L'adresse exacte s'il s'agit de nouveaux déposants.)

## Dépôts à terme

Intérêts  $3\frac{3}{4}$  —  $4\frac{3}{4}\frac{0}{0}$  suivant la durée et l'importance du dépôt.

**FRIBOURG : Quartier Saint-Pierre**

Agences : Bulle, Châtel-St-Denis, Domdidier, Estavayer, Morat, Romont, Villargiroud, Le Mouret.

## A la Belle Jardinière

J. WEILLER, FRIBOURG, Place de la Gare

Maison de confiance, fondée en 1885

Assortiment considérable et varié en

COSTUMES et PARDESSUS pour Messieurs, Jeunes Gens et Enfants

Prix modérés **COSTUMES COLLÈGE ET FOURRURES** Prix modérés

Articles de sport, culture physique, escrime, football, alpinisme, de la Maison OCH Frères de Genève

**TOUT** ce qui a rapport ou concerne les **INSTRUMENTS**

\* \* \* \* \* en tous genres :

**MUSIQUE**

**HARMONIUMS**

et **PIANOS** droits et à queue

TRÈS GRAND CHOIX ET POUR TOUTES LES BOURSES CHEZ

**Foetisch FRÈRES**  
S. A.

A LAUSANNE, VEVEY & NEUCHÂTEL

LIBRAIRIE  
THÉÂTRALE

Prix spéciaux  
pour Pensionnats, Ecoles  
etc., etc., etc.

LIBRAIRIE  
MUSICALE