

Objekttyp: **FrontMatter**

Zeitschrift: **Bulletin pédagogique : organe de la Société fribourgeoise d'éducation et du Musée pédagogique**

Band (Jahr): **47 (1918)**

Heft 7

PDF erstellt am: **20.06.2024**

### **Nutzungsbedingungen**

Die ETH-Bibliothek ist Anbieterin der digitalisierten Zeitschriften. Sie besitzt keine Urheberrechte an den Inhalten der Zeitschriften. Die Rechte liegen in der Regel bei den Herausgebern. Die auf der Plattform e-periodica veröffentlichten Dokumente stehen für nicht-kommerzielle Zwecke in Lehre und Forschung sowie für die private Nutzung frei zur Verfügung. Einzelne Dateien oder Ausdrucke aus diesem Angebot können zusammen mit diesen Nutzungsbedingungen und den korrekten Herkunftsbezeichnungen weitergegeben werden. Das Veröffentlichen von Bildern in Print- und Online-Publikationen ist nur mit vorheriger Genehmigung der Rechteinhaber erlaubt. Die systematische Speicherung von Teilen des elektronischen Angebots auf anderen Servern bedarf ebenfalls des schriftlichen Einverständnisses der Rechteinhaber.

### **Haftungsausschluss**

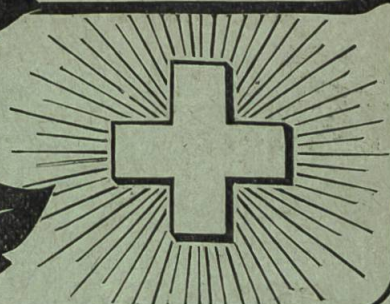
Alle Angaben erfolgen ohne Gewähr für Vollständigkeit oder Richtigkeit. Es wird keine Haftung übernommen für Schäden durch die Verwendung von Informationen aus diesem Online-Angebot oder durch das Fehlen von Informationen. Dies gilt auch für Inhalte Dritter, die über dieses Angebot zugänglich sind.

Ein Dienst der *ETH-Bibliothek*  
ETH Zürich, Rämistrasse 101, 8092 Zürich, Schweiz, [www.library.ethz.ch](http://www.library.ethz.ch)

<http://www.e-periodica.ch>



DIEU et PATRIE



# Bulletin pédagogique

ORGANE

DE LA

Société fribourgeoise

d'éducation

du Musée pédagogique

et de la Société de secours mutuels du corps enseignant



## COMITÉ DE RÉDACTION

**JULIEN FAVRE**, professeur à Hauterive, rédacteur en chef.

**Eugène Dévaud**, professeur à l'Université. — **Jean Risse**, inspecteur scolaire, président de la Société d'éducation. — **Léon Genoud**, directeur du Musée pédagogique. — **Antonin Bondallaz**, secrétaire de la Société de secours mutuels du corps enseignant. — **Jules Dessibourg**, directeur de l'École normale. — **Emile Gremaud**, chef de service à la Direction de l'Instruction publique. — **Maxime Berset**, professeur à l'École normale. — **Joseph Crausaz**, inspecteur scolaire. — **Louis Brasey**, secrétaire scolaire à Fribourg, secrétaire de la rédaction.

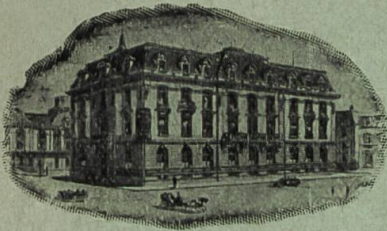
SCIENCE

DÉVOUEMENT



# BANQUE POPULAIRE SUISSE

Capital versé et Réserves : fr. 88,000,000.—



formant la garantie  
des créanciers de la Banque

Fondée en 1869 69,500 sociétaires

De nouveaux **sociétaires** sont reçus en tout temps ;  
statuts et rapports de gestion sont envoyés sur demande.  
Nous recevons toujours des fonds sur

## Livrets de dépôt

L'intérêt prend cours le 15 et 30 du mois qui suit le versement ; il cesse de courir le jour précédant le retrait. Sur désir, nous délivrons des **coffrets (tirelires)**.

Taux  $4\frac{1}{4}\frac{0}{0}$ . — Livrets gratuits. Dépôts à partir de 50 centimes

Des versements peuvent aussi être effectués **sans frais** à tous les bureaux de poste suisses sur notre compte de chèques postaux No 135, en indiquant le numéro du livret. (L'adresse exacte s'il s'agit de nouveaux déposants.)

## Dépôts à terme

Intérêts  $3\frac{3}{4}$  —  $4\frac{3}{4}\frac{0}{0}$  suivant la durée et l'importance du dépôt.

**FRIBOURG : Quartier Saint-Pierre**

Agences : Bulle, Châtel-St-Denis, Domdidier, Estavayer, Morat, Romont, Villargiroud, Le Mouret.

**A la Belle Jardinière** J. WEILLER, FRIBOURG, Place de la Gare  
*Maison de confiance, fondée en 1885*

Assortiment considérable et varié en

*COSTUMES et PARDESSUS pour Messieurs, Jeunes Gens et Enfants*

Prix modérés **COSTUMES COLLÈGE ET FOURRURES** Prix modérés

Articles de sport, culture physique, escrime, football, alpinisme, de la Maison OCH Frères de Genève

**TOUT** ce qui a rapport ou concerne les **INSTRUMENTS**

**MUSIQUE**

\* \* \* \* \* en tous genres :

**HARMONIUMS**

et **PIANOS** droits et à queue

TRÈS GRAND CHOIX ET POUR TOUTES LES BOURSES CHEZ

**Foetisch FRÈRES**  
S. A.

A LAUSANNE, VEVEY & NEUCHÂTEL

LIBRAIRIE  
THÉÂTRALE

Prix spéciaux  
pour Pensionnats, Ecoles  
etc., etc., etc.

LIBRAIRIE  
MUSICALE