

**Zeitschrift:** Bulletin pédagogique : organe de la Société fribourgeoise d'éducation et du Musée pédagogique  
**Herausgeber:** Société fribourgeoise d'éducation  
**Band:** 36 (1907)  
**Heft:** 15

## **Werbung**

### **Nutzungsbedingungen**

Die ETH-Bibliothek ist die Anbieterin der digitalisierten Zeitschriften auf E-Periodica. Sie besitzt keine Urheberrechte an den Zeitschriften und ist nicht verantwortlich für deren Inhalte. Die Rechte liegen in der Regel bei den Herausgebern beziehungsweise den externen Rechteinhabern. Das Veröffentlichen von Bildern in Print- und Online-Publikationen sowie auf Social Media-Kanälen oder Webseiten ist nur mit vorheriger Genehmigung der Rechteinhaber erlaubt. [Mehr erfahren](#)

### **Conditions d'utilisation**

L'ETH Library est le fournisseur des revues numérisées. Elle ne détient aucun droit d'auteur sur les revues et n'est pas responsable de leur contenu. En règle générale, les droits sont détenus par les éditeurs ou les détenteurs de droits externes. La reproduction d'images dans des publications imprimées ou en ligne ainsi que sur des canaux de médias sociaux ou des sites web n'est autorisée qu'avec l'accord préalable des détenteurs des droits. [En savoir plus](#)

### **Terms of use**

The ETH Library is the provider of the digitised journals. It does not own any copyrights to the journals and is not responsible for their content. The rights usually lie with the publishers or the external rights holders. Publishing images in print and online publications, as well as on social media channels or websites, is only permitted with the prior consent of the rights holders. [Find out more](#)

**Download PDF:** 19.02.2026

**ETH-Bibliothek Zürich, E-Periodica, <https://www.e-periodica.ch>**

Nous venons d'ouvrir un

# BUREAU DE DACTYLOGRAPHIE

FRIBOURG, rue Grimoux, 8 & 30, FRIBOURG

Mise au net de manuscrits, copie, reproduction de rapports, circulaires, tableaux synoptiques, ordres du jour, etc., etc.

*Travail rapide et soigné. ☞ Prix modérés.*

ENTIÈRE DISCRÉTION

Raymond CHASSOT, *sténographe.*  
& Raymond BOSSY, *ancien instituteur.*

## Hâtez-vous !

Nous sommes à la veille de

 **2 tirages**  .

des **loteries suisses** ci-après avec **18,395 gagnants** et des lots de **40,000, 30,000, 20,000, 10,000 fr.**, etc.

 **Neuchâtel en été 1907.**

Les **derniers billets** seront envoyés contre remboursement par

**M<sup>me</sup> FLEUTY**, dépôt général, rue Gourgas, 85, **Genève.**

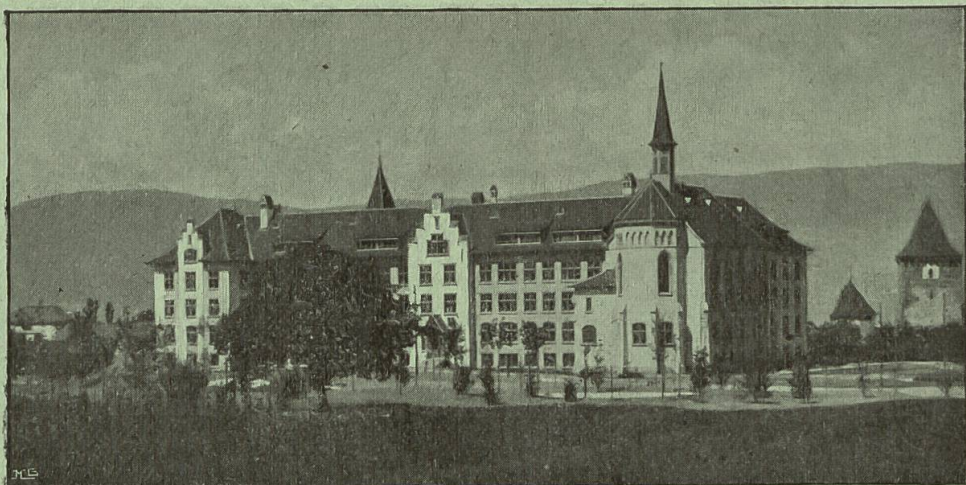
J'ai l'honneur d'aviser Messieurs les Curés des paroisses et Messieurs les Instituteurs que je tiens à leur disposition d'excellents

## vins rouges et blancs

provenance des crûs garantie.

J'aurai l'avantage de rendre visite à ces Messieurs dans le courant de l'été.

**F. BAYS**, rue Grimoux, **Fribourg.**



# Institut du Sacré-Cœur

A ESTAVAYER-LE-LAC

## ÉCOLE SECONDAIRE

ET

## ÉCOLE NORMALE DE JEUNES FILLES

Cet établissement d'éducation, dirigé par les Sœurs théodosiennes d'Ingenbohl, est pourvu de tout le confort moderne. La situation du pensionnat, près du lac de Neuchâtel, est agréable et très salubre.

L'**INSTITUT** comprend :

- 1° *Deux cours préparatoires* pour les élèves de langue étrangère.
- 2° *Deux cours secondaires* pour les élèves plus avancées. Les demoiselles qui ont achevé ces cours peuvent subir les examens pour obtenir le diplôme de langue française, sanctionné par la Direction de l'Instruction publique.
- 3° *Quatre cours normaux* pour les aspirantes au brevet de capacité.
- 4° *Un cours de ménage* et d'ouvrages manuels.
- 5° *Un cours d'enseignement commercial.*
- 6° *Des branches facultatives* : langues anglaise et italienne, sténodactylographie, peinture, chant et musique instrumentale.

Pour les autres renseignements, demander le prospectus à la *Direction de l'Institut*.

La rentrée des classes aura lieu le *1er octobre*.