

# Planches des fouilles "en Perruet"

Autor(en): **[s.n.]**

Objektyp: **Article**

Zeitschrift: **Bulletin de l'Association Pro Aventico**

Band (Jahr): **16 (1954)**

PDF erstellt am: **21.09.2024**

Persistenter Link: <https://doi.org/10.5169/seals-242290>

## **Nutzungsbedingungen**

Die ETH-Bibliothek ist Anbieterin der digitalisierten Zeitschriften. Sie besitzt keine Urheberrechte an den Inhalten der Zeitschriften. Die Rechte liegen in der Regel bei den Herausgebern. Die auf der Plattform e-periodica veröffentlichten Dokumente stehen für nicht-kommerzielle Zwecke in Lehre und Forschung sowie für die private Nutzung frei zur Verfügung. Einzelne Dateien oder Ausdrucke aus diesem Angebot können zusammen mit diesen Nutzungsbedingungen und den korrekten Herkunftsbezeichnungen weitergegeben werden. Das Veröffentlichen von Bildern in Print- und Online-Publikationen ist nur mit vorheriger Genehmigung der Rechteinhaber erlaubt. Die systematische Speicherung von Teilen des elektronischen Angebots auf anderen Servern bedarf ebenfalls des schriftlichen Einverständnisses der Rechteinhaber.

## **Haftungsausschluss**

Alle Angaben erfolgen ohne Gewähr für Vollständigkeit oder Richtigkeit. Es wird keine Haftung übernommen für Schäden durch die Verwendung von Informationen aus diesem Online-Angebot oder durch das Fehlen von Informationen. Dies gilt auch für Inhalte Dritter, die über dieses Angebot zugänglich sind.

PLANCHES  
DES FOUILLES «EN PERRUET»

---

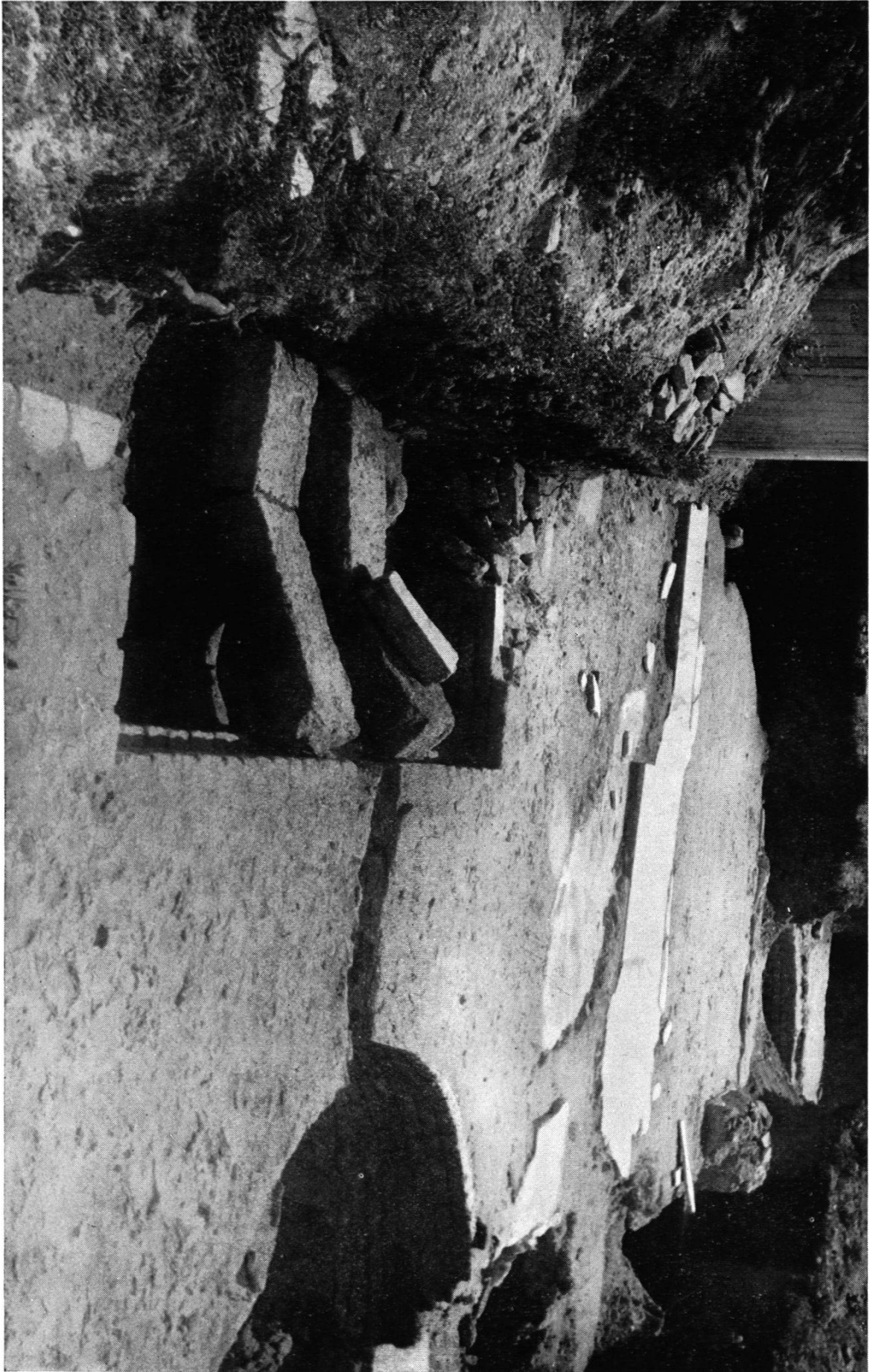


Fig. 6 — Aspect de la salle A, vue du N.-O.



Fig. 7 — Le mur semi-circulaire de soutien



Fig. 8 et 9 — Angle Nord de la salle A. Revêtements de marbre



Fig. 10 — Abside B, passage, dalles et retranche



Fig. 11 — Intérieur de B.  
Plafond effondré avec dallage  
de marbre

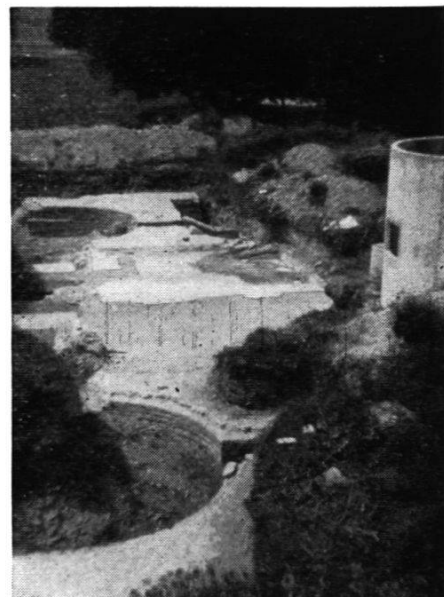


Fig. 12 — Abside D, et aperçu  
du silo ayant provoqué la  
fouille



Fig. 13 — Aspect des 3 salles et vue des 3 piliers



Fig. 14 — Vue générale de l'aqueduc



Fig. 15 — Coude du canal vers le N.-E.



Fig. 16 — Le même, avec vue du dallage



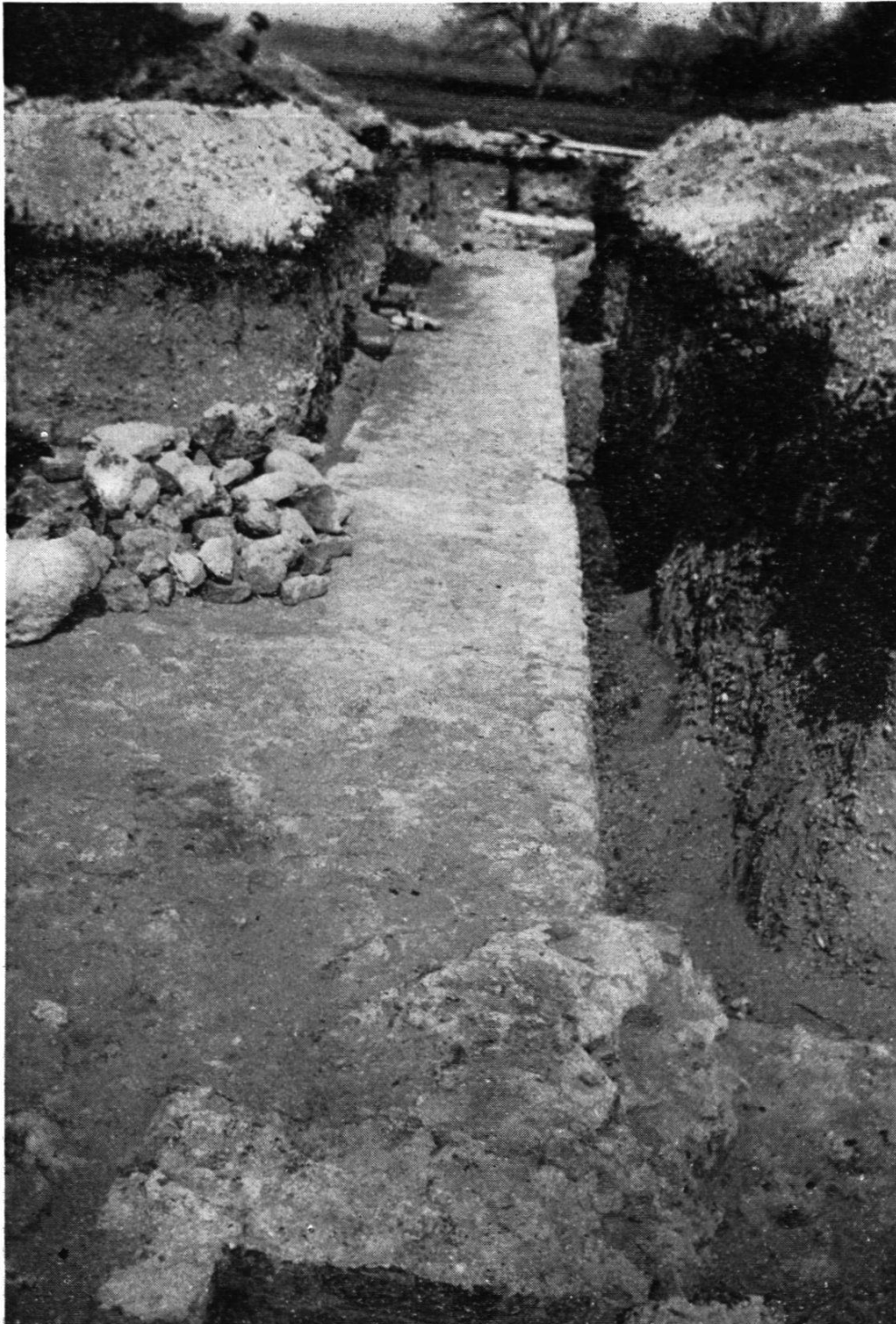


Fig. 17 — Le mur transversal séparant F. de T.



Fig. 18 — Aspect de la fournaise du Sud-Est

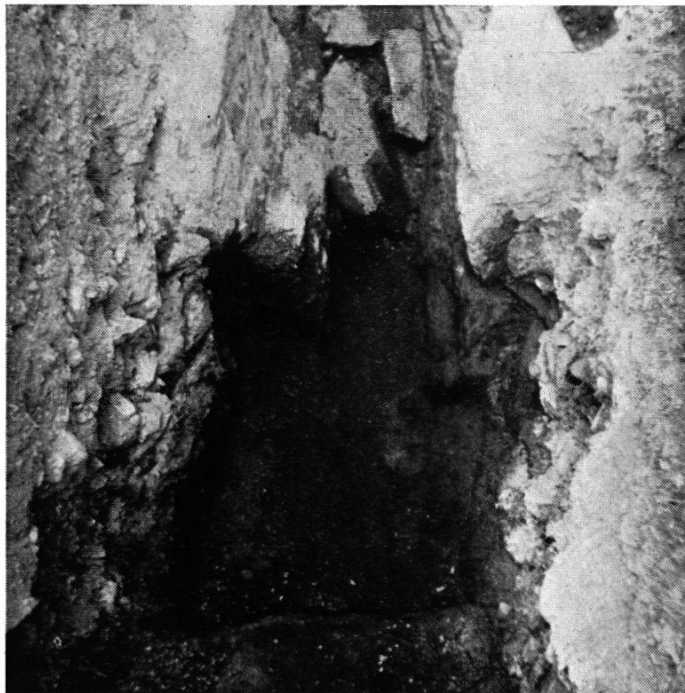


Fig. 19 — Extérieur de la fournaise et dépôt de cendres



Fig. 20 — Débouché du canal de chaleur entre deux pilettes



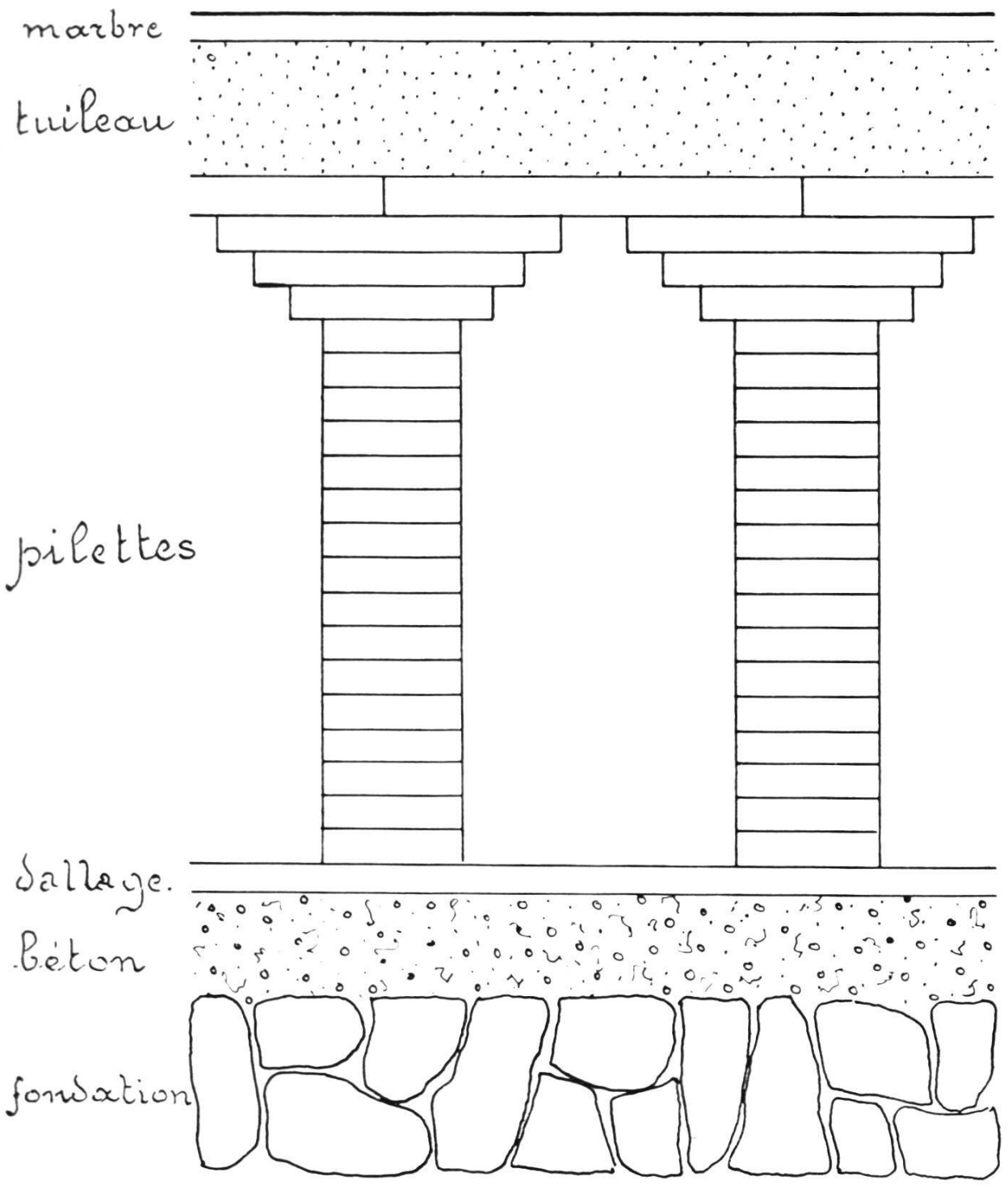
Fig. 21 — Le canal de chaleur, côté S.-E.



Fig. 22 bis — Canal de chaleur, côté N.-O., vu du S.-O. et rangées de pilettes de l'hypocauste



Fig. 22 — Le même, vu du N.-E., avec blocs de mollasse de la fournaise



# Hypocauste-Coupe.

Ech: 1/10.

J.B.

Fig. 23 — Croquis montrant les pilettes supportant le plancher (Suspensura)



Fig. 24 — Tranchée transversale, avec pilettes et vue du fond dallé

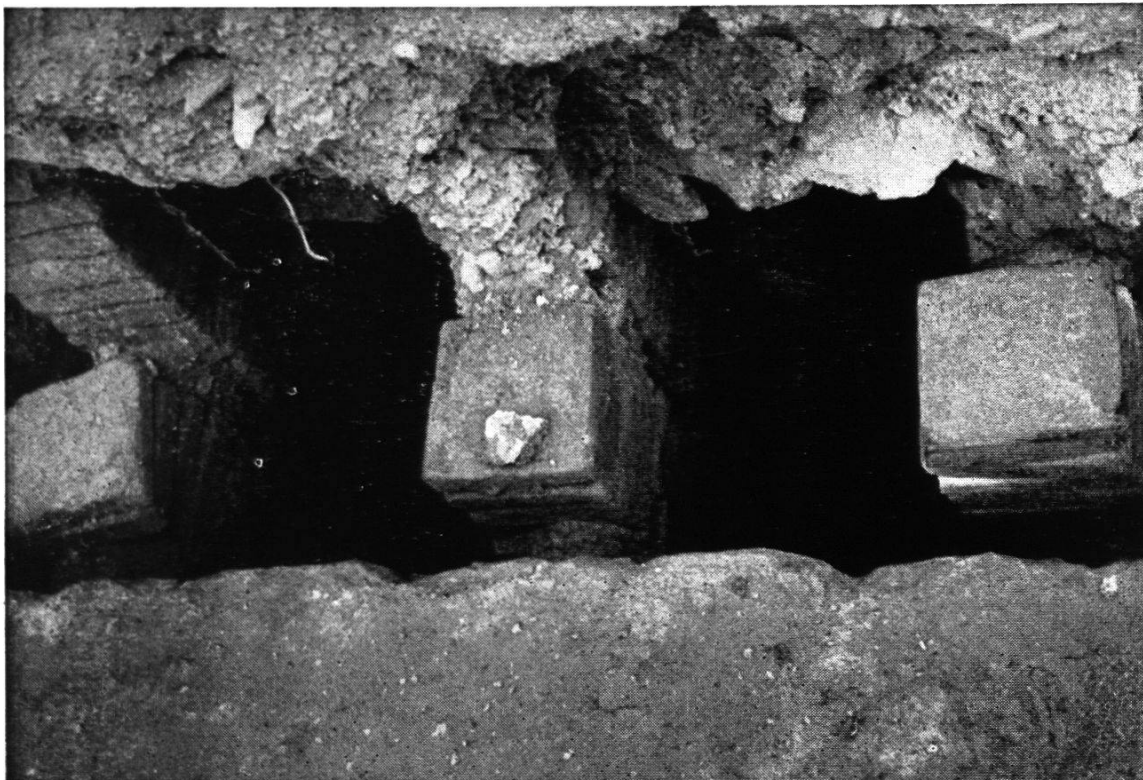


Fig. 25 — Les trois premières pilettes trouvées en bordure du mur transversal

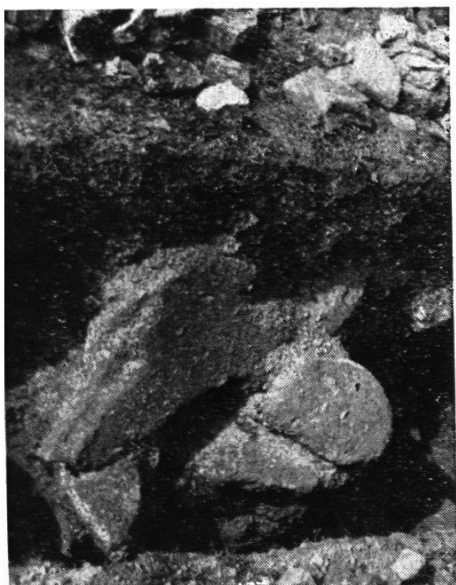


Fig. 26 — Fragments du plancher gisant dans la chambre de chaleur



Fig. 27 — Dépôt de cendres, fournaise du N.-O.

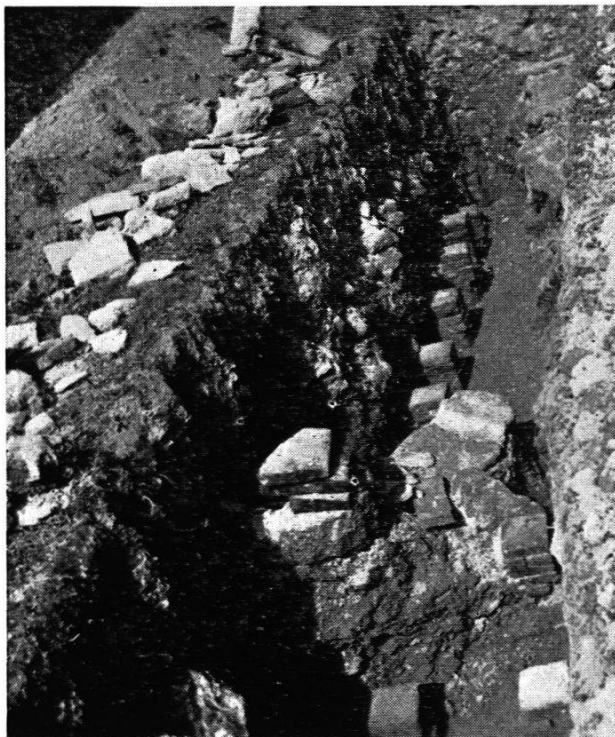


Fig. 29 — Sur le bord de la tranchée, nombreux fragments du dallage en marbre du plancher

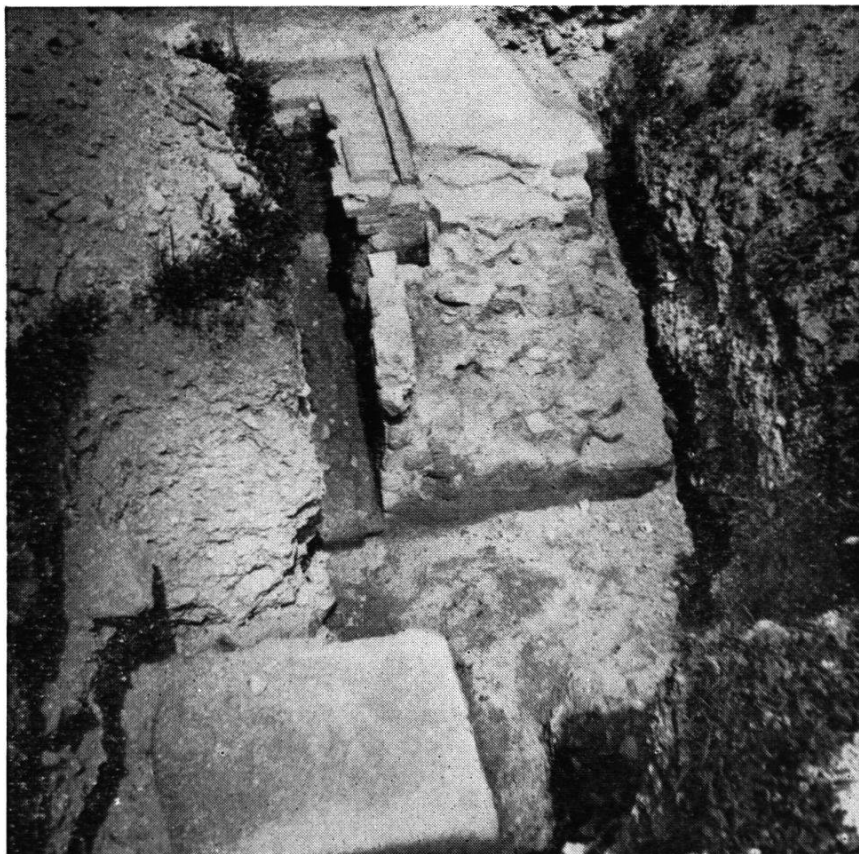


Fig. 30 — Mur transversal, cheminée, passage et pilier No 9



Fig. 31 — Cheminée ouverte  
dans le mur longitudinal N.-O.



Fig. 32 — La même, vue du S.-O. ; et intersection du  
mur longitudinal avec le transversal

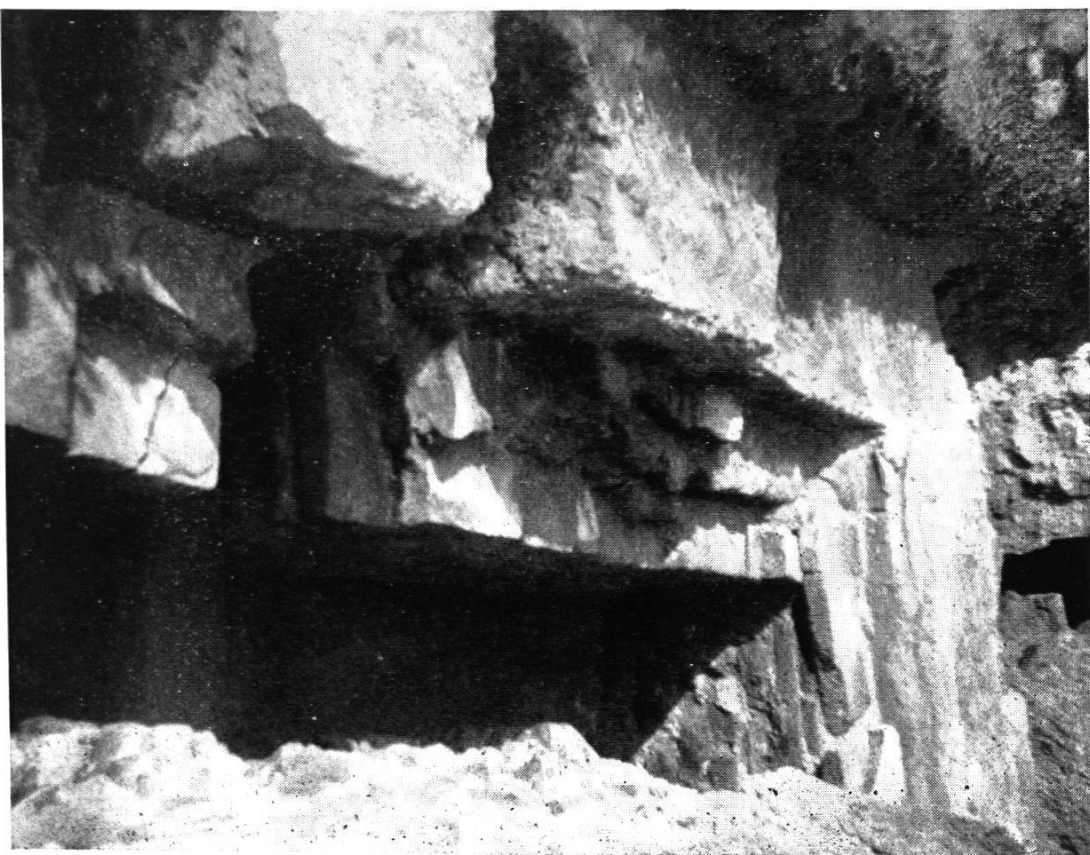




Fig. 33 — Mur transversal avec revêtement de briques,  
cheminée et rainure



Fig. 34 — Vue du mur transversal, du passage et du  
pilier No 9



Fig. 35 — Reste du plancher « in situ » et mur longitudinal S.-E.

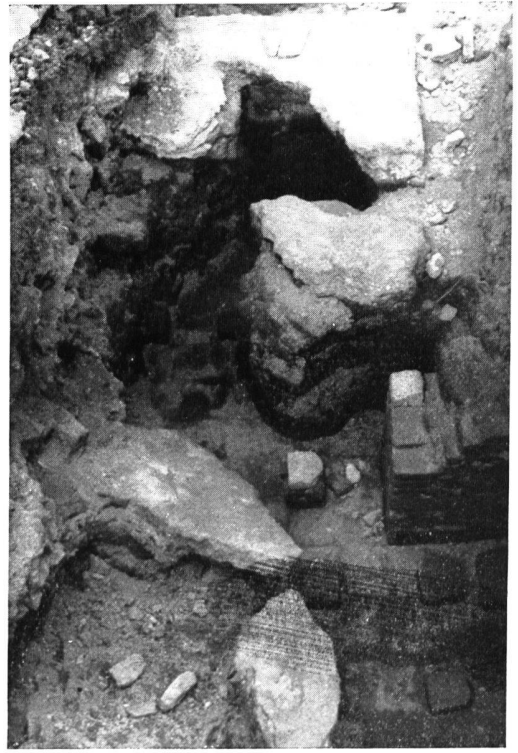


Fig. 36 — Le même ; et angle du décrochement vers l'extérieur

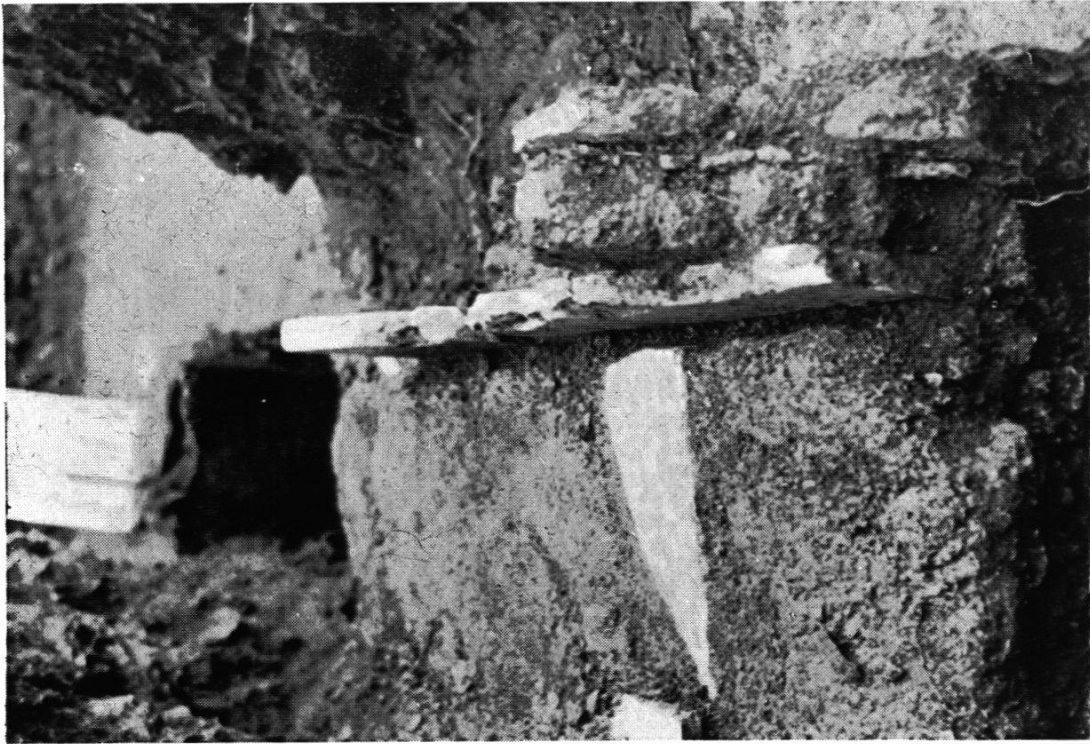


Fig. 37 et 38 — Vues des restes « in situ » d'une partie  
des parois et du plancher du Caldarium

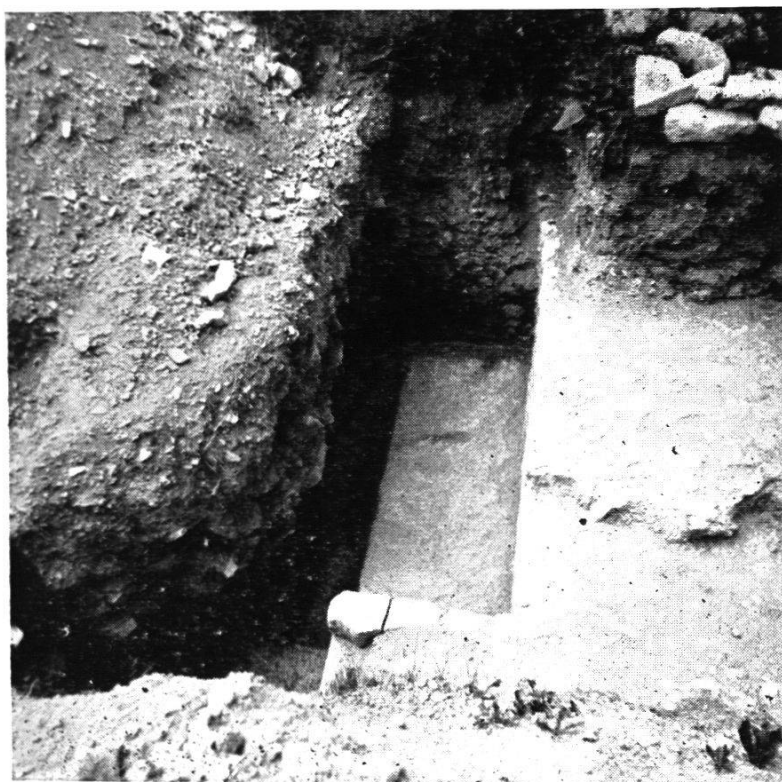


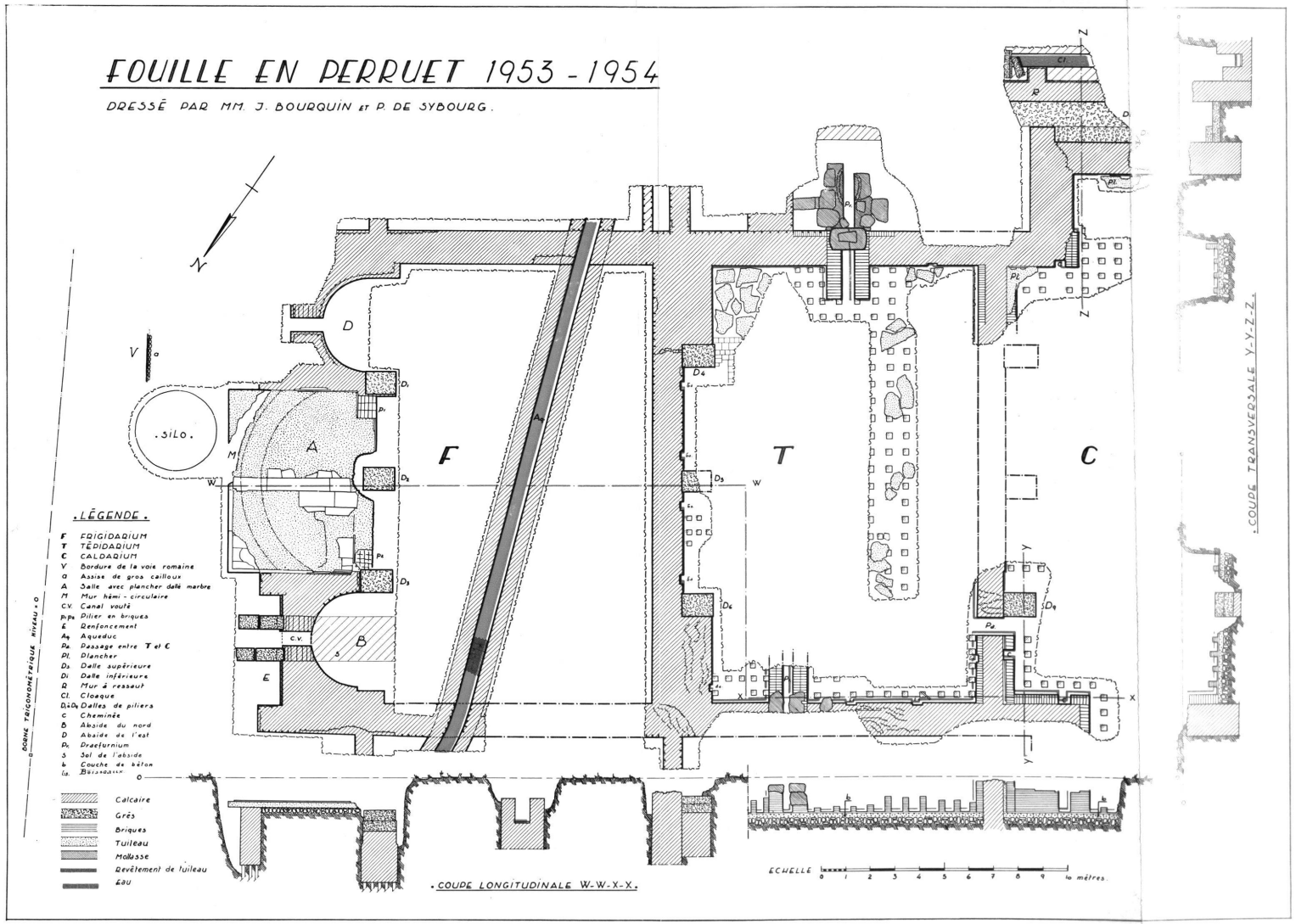
Fig. 37 — Mur longitudinal et dalle supérieure



Fig. 40 — Vue de la dalle inférieure, du couloir, du mur extérieur avec retranche en biseau et contrefort.  
Au fond, le cloaque

# FOUILLE EN PERRUET 1953 - 1954

DRESSÉ PAR MM. J. BOURQUIN et P. DE SYBOURG.



## .LÉGENDE.

- F EDICIDIUM
- T TÉDIDIUM
- C CALADIUM
- Y Bordure de la voie romaine
- Q Assise de gros cailloux
- A Salle avec plancher dalle marbre
- M Mur hémicirculaire
- CV Canal voûté
- Pp Pilier en brique
- E Renforcement
- A Aqueduc
- Du Passage entre T et E
- Pl Plancher
- D<sub>1</sub> Dalle supérieure
- D<sub>2</sub> Dalle inférieure
- Mur à ressaut
- Cl Cloaque
- D<sub>1</sub> D<sub>2</sub> Dalles de piliers
- C Cheminée
- B Abaide du nord
- D Abaide de l'est
- Draeforium
- S Sol de l'abaide
- l Couche de béton
- ls Buisson

- Calcaire
- Grès
- Briques
- Tuileau
- Molasse
- Revêtement de tuileau
- Eau

.COUDE LONGITUDINALE W-W-X-X.

ECHELLE 0 1 2 3 4 5 6 7 8 9 10 mètres.

.COUDE TRANSVERSALE Y-Y-Z-Z.