

Zeitschrift: Bulletin de l'Association Pro Aventico
Herausgeber: Association Pro Aventico (Avenches)
Band: 48 (2006)

Artikel: Nouvelles recherches sur les aqueducs d'Aventicum
Autor: Grezet, Cédric
Kapitel: Cartes
DOI: <https://doi.org/10.5169/seals-246262>

Nutzungsbedingungen

Die ETH-Bibliothek ist die Anbieterin der digitalisierten Zeitschriften auf E-Periodica. Sie besitzt keine Urheberrechte an den Zeitschriften und ist nicht verantwortlich für deren Inhalte. Die Rechte liegen in der Regel bei den Herausgebern beziehungsweise den externen Rechteinhabern. Das Veröffentlichen von Bildern in Print- und Online-Publikationen sowie auf Social Media-Kanälen oder Webseiten ist nur mit vorheriger Genehmigung der Rechteinhaber erlaubt. [Mehr erfahren](#)

Conditions d'utilisation

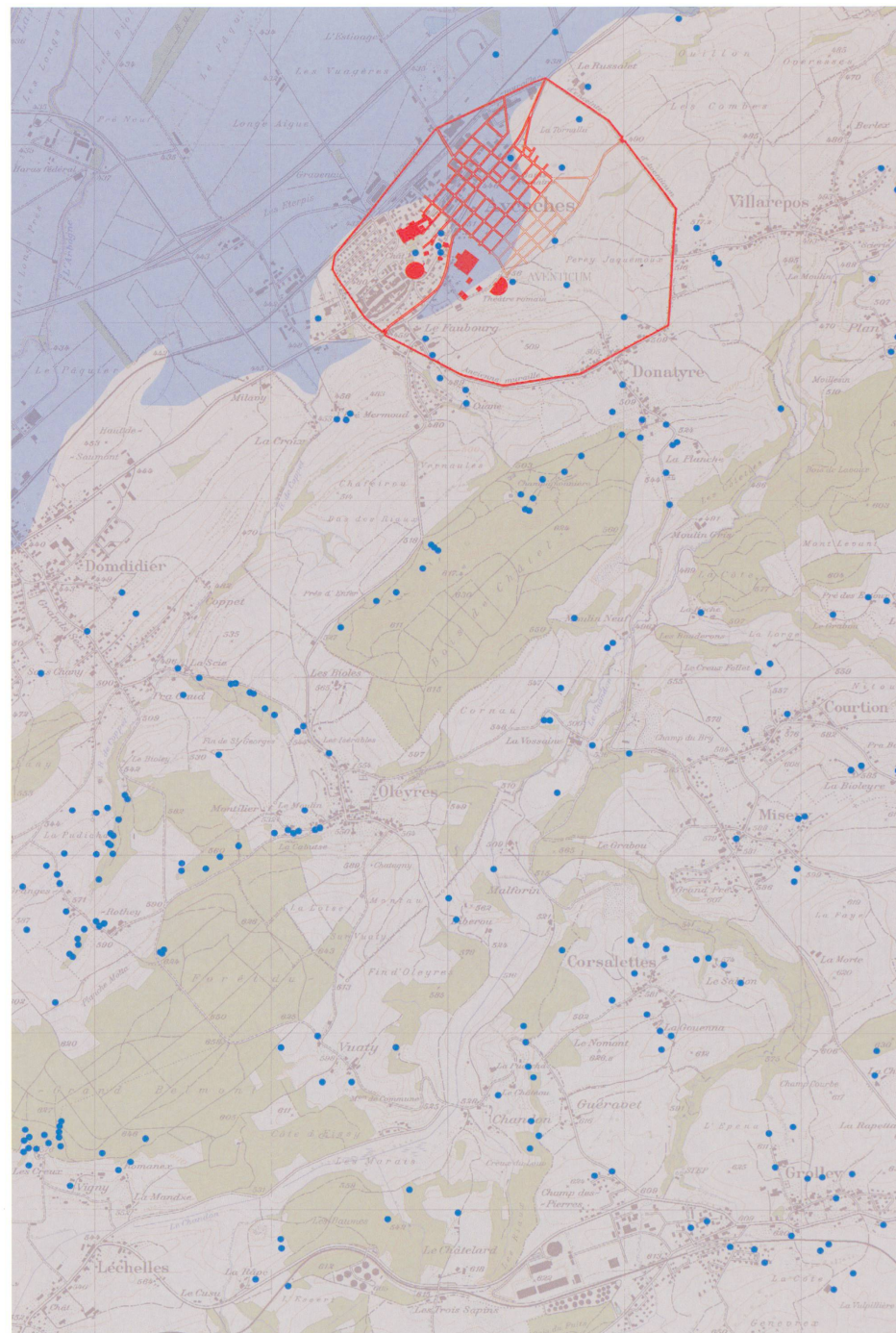
L'ETH Library est le fournisseur des revues numérisées. Elle ne détient aucun droit d'auteur sur les revues et n'est pas responsable de leur contenu. En règle générale, les droits sont détenus par les éditeurs ou les détenteurs de droits externes. La reproduction d'images dans des publications imprimées ou en ligne ainsi que sur des canaux de médias sociaux ou des sites web n'est autorisée qu'avec l'accord préalable des détenteurs des droits. [En savoir plus](#)

Terms of use

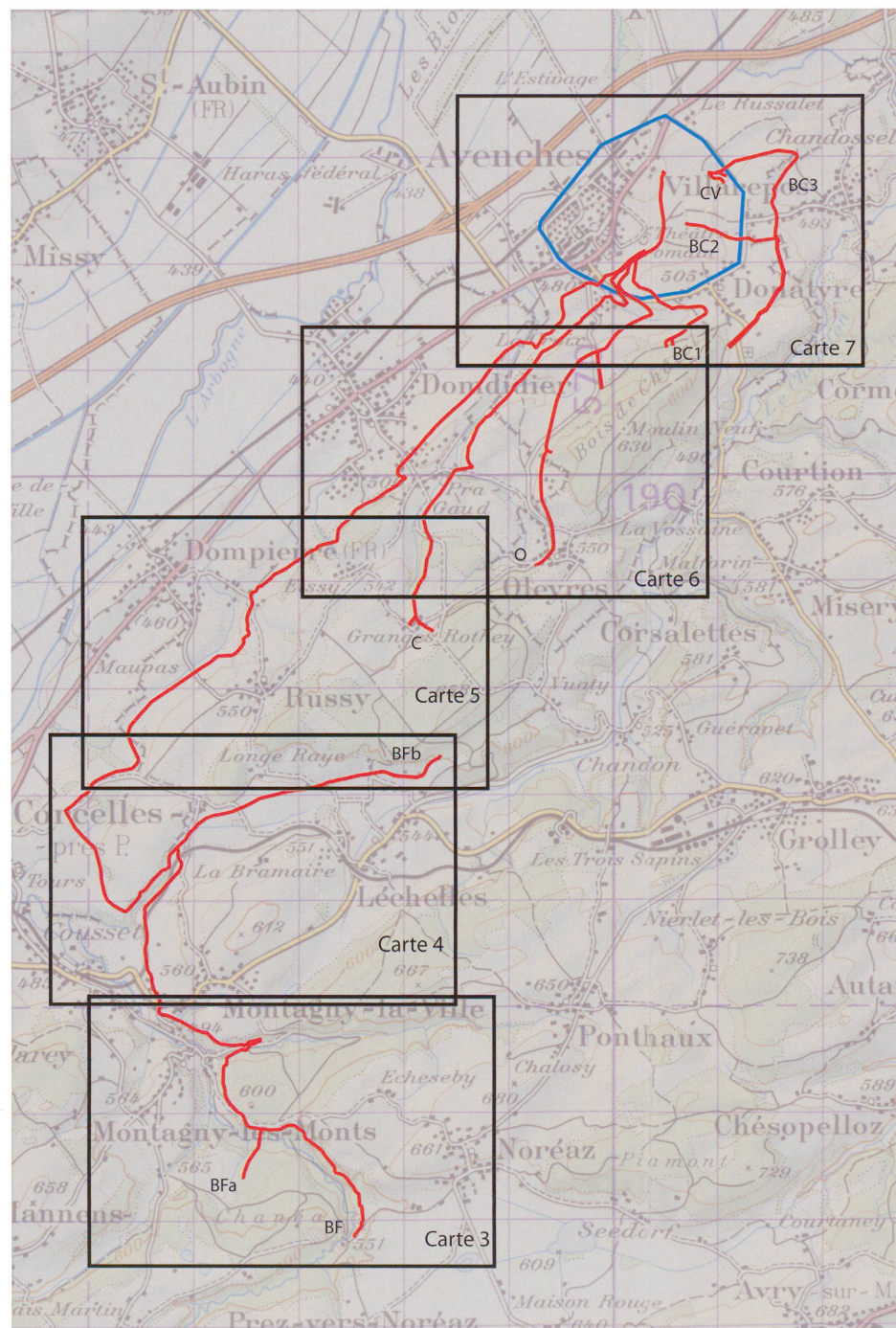
The ETH Library is the provider of the digitised journals. It does not own any copyrights to the journals and is not responsible for their content. The rights usually lie with the publishers or the external rights holders. Publishing images in print and online publications, as well as on social media channels or websites, is only permitted with the prior consent of the rights holders. [Find out more](#)

Download PDF: 09.01.2026

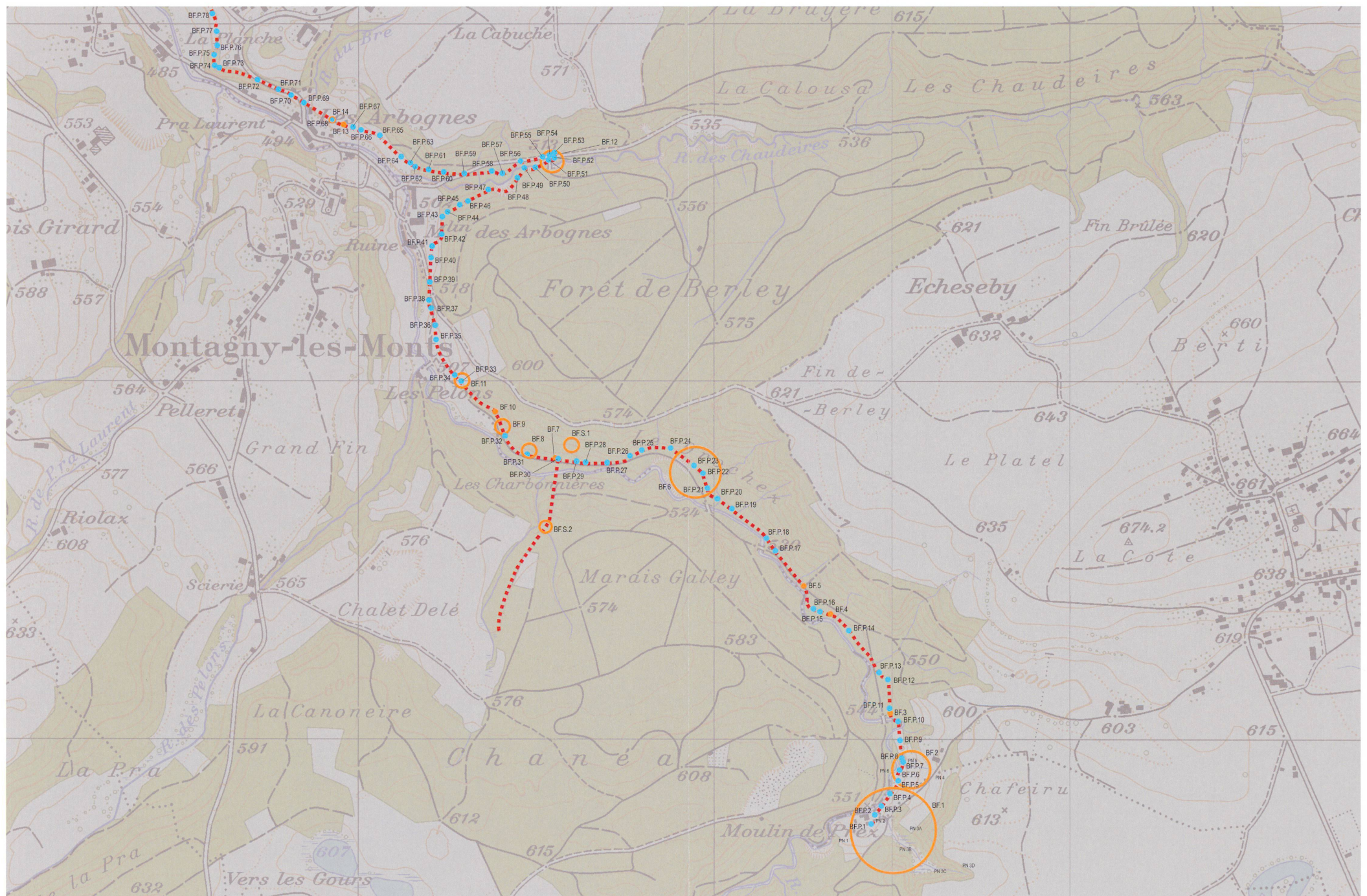
ETH-Bibliothek Zürich, E-Periodica, <https://www.e-periodica.ch>



Carte 1. Les données hydrologiques dans les environs d'Avenches. Points bleus : sources. En bleu : emprise de la nappe phréatique. En rouge : enceinte, trame urbaine et monuments principaux d'Aventicum. Echelle : 1:30'000.



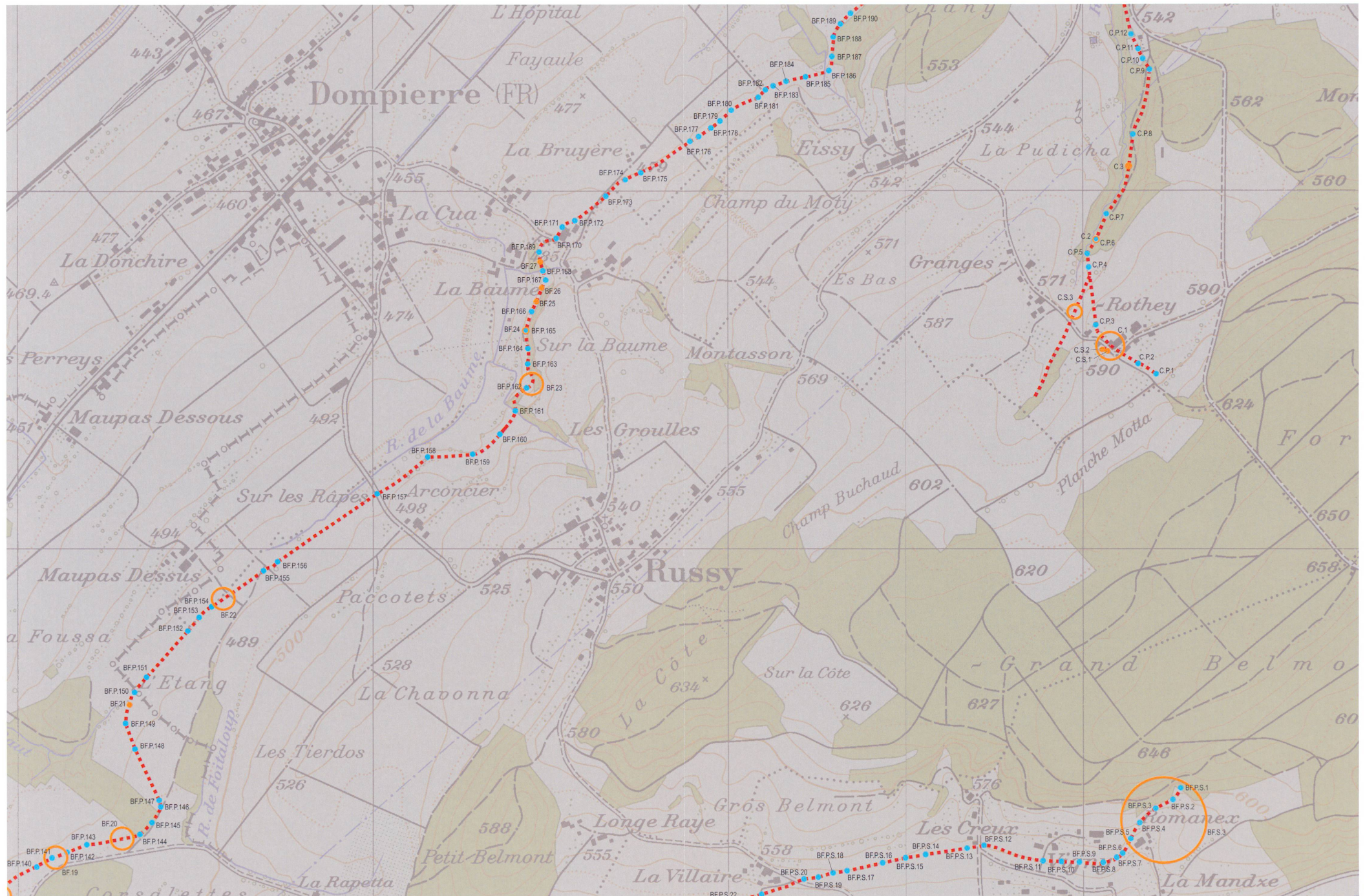
Carte 2. Les tracés généraux des aqueducs d'Aventicum et assemblage des cartes. Echelle: 1:50'000.



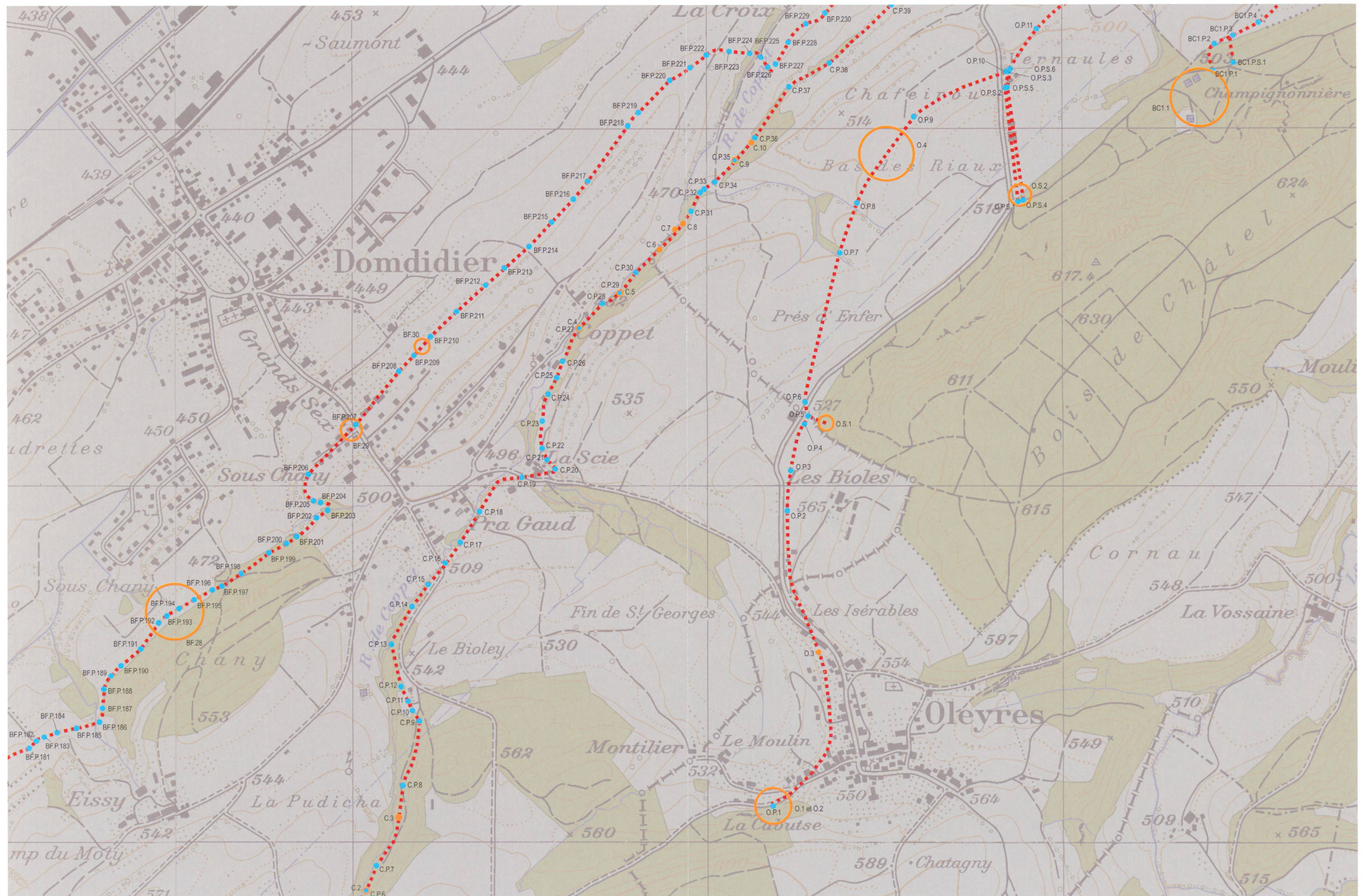
Carte 3. Tracés des aqueducs d'Aventicum. En rouge: tracés hypothétiques des aqueducs. En bleu clair: points relevés par prospection en collaboration avec le sourcier. Points orange: position des tronçons attestés; cercles: rayon de précision. Echelle: 1:10'000.



Carte 4. Tracés des aqueducs d'Aventicum. En rouge : tracés hypothétiques des aqueducs. En bleu clair : points relevés par prospection en collaboration avec le sourcier. Points orange : position des tronçons attestés ; cercles : rayon de précision. Echelle : 1:10'000.



Carte 5. Tracés des aqueducs d'Aventicum. En rouge: tracés hypothétiques des aqueducs. En bleu clair: points relevés par prospection en collaboration avec le sourcier. Points orange: position des tronçons attestés; cercles: rayon de précision. Echelle: 1:10'000.



Carte 6. Tracés des aqueducs d'Aventicum. En rouge : tracés hypothétiques des aqueducs. En bleu clair : points relevés par prospection en collaboration avec le sourcier. Points orange : position des tronçons attestés ; cercles : rayon de précision. Echelle : 1:10'000.

