

Zeitschrift: Bulletin de l'Association Pro Aventico
Herausgeber: Association Pro Aventico (Avenches)
Band: 21 (1970)

Anhang: Planches
Autor: [s.n.]

Nutzungsbedingungen

Die ETH-Bibliothek ist die Anbieterin der digitalisierten Zeitschriften auf E-Periodica. Sie besitzt keine Urheberrechte an den Zeitschriften und ist nicht verantwortlich für deren Inhalte. Die Rechte liegen in der Regel bei den Herausgebern beziehungsweise den externen Rechteinhabern. Das Veröffentlichen von Bildern in Print- und Online-Publikationen sowie auf Social Media-Kanälen oder Webseiten ist nur mit vorheriger Genehmigung der Rechteinhaber erlaubt. [Mehr erfahren](#)

Conditions d'utilisation

L'ETH Library est le fournisseur des revues numérisées. Elle ne détient aucun droit d'auteur sur les revues et n'est pas responsable de leur contenu. En règle générale, les droits sont détenus par les éditeurs ou les détenteurs de droits externes. La reproduction d'images dans des publications imprimées ou en ligne ainsi que sur des canaux de médias sociaux ou des sites web n'est autorisée qu'avec l'accord préalable des détenteurs des droits. [En savoir plus](#)

Terms of use

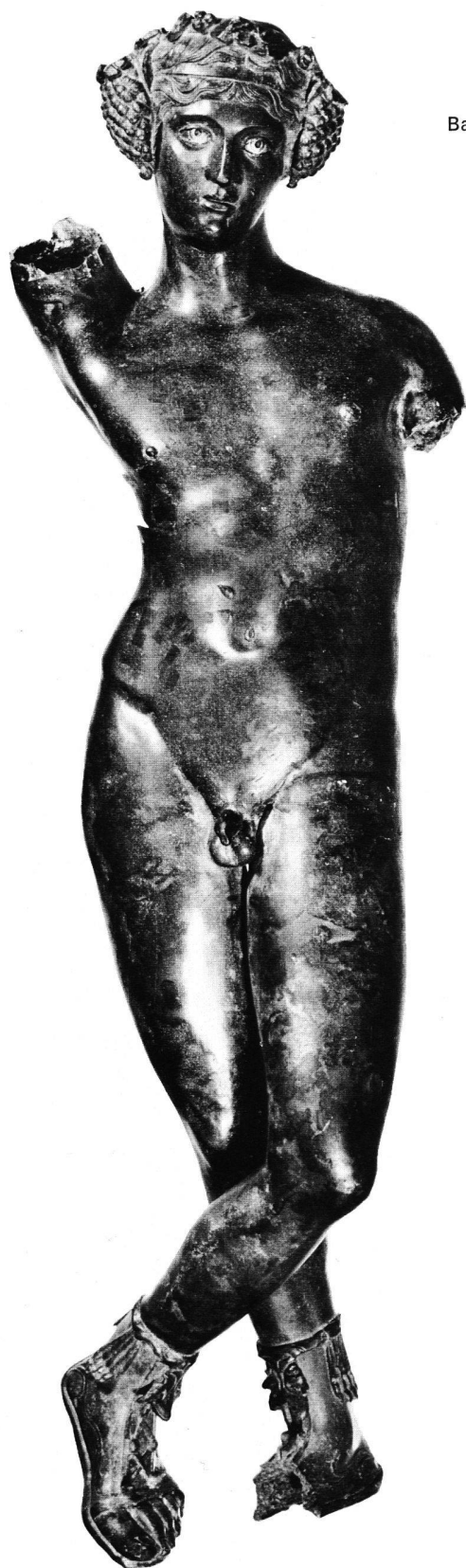
The ETH Library is the provider of the digitised journals. It does not own any copyrights to the journals and is not responsible for their content. The rights usually lie with the publishers or the external rights holders. Publishing images in print and online publications, as well as on social media channels or websites, is only permitted with the prior consent of the rights holders. [Find out more](#)

Download PDF: 19.01.2026

ETH-Bibliothek Zürich, E-Periodica, <https://www.e-periodica.ch>

Planches

Planches 1-6	Photo Musée national suisse, Zurich
Planche 7	Photo Institut archéologique allemand, Rome (nég. 57.608)
Planche 8, fig. 1	D'après ZADOKS-JOSEPHUS Jitta et aliï, Roman Bronze Statuettes from the Netherlands I (Groningen 1967), p. 5
Planche 8, fig. 2	Photo Antiquarium, Berlin
Planches 9-10 Planche 11, fig. 1-2	Photo Musée National des Antiquités, Parme (nég. 1887-1889)
Planche 11, fig. 3	Photo Institut archéologique allemand, Rome (nég. 41.997)
Planche 12	Photo Institut archéologique allemand, Rome (nég. 58.1012)
Planche 13	Photo Alinari, Rome (nég. 5978)
Planche 14, fig. 1	Photo Séminaire d'archéologie, Genève
Planche 14, fig. 2	Photo Institut archéologique allemand, Rome (nég. 62.1028)
Planche 14, fig. 3	Photo Musée romain, Avenches
Planche 15	Photo Musée romain, Avenches
Planche 16	Photos Paul-Emile Schazmann, Berne
Planches 17-23	Relevés Fondation Pro Aventico
Planches 24-28	Photos Fondation Pro Aventico
Planches 29-32	Dessins et photos Fondation Pro Aventico
Planche 33, fig. 1, 2, 4, 5	Photos Fondation Pro Aventico
Planche 33, fig. 3	Photo Israel Museum, Jérusalem



Bacchus (Musée romain Avenches)

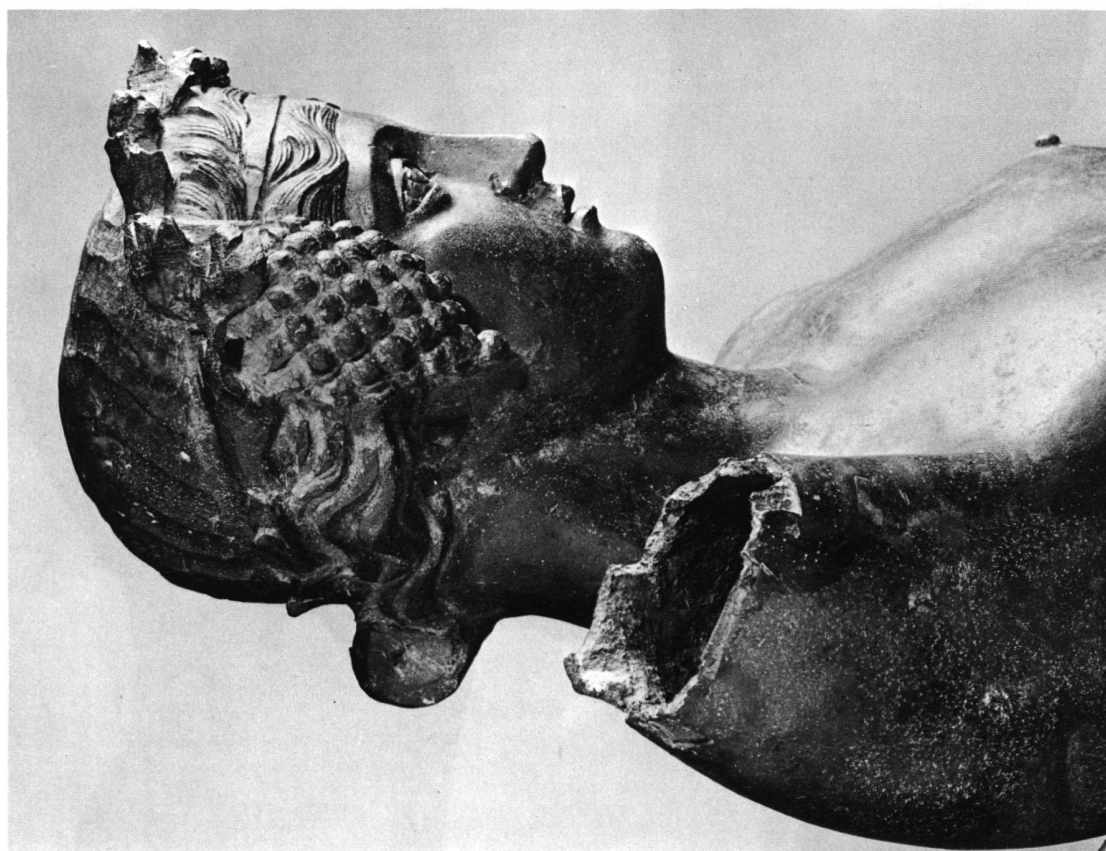
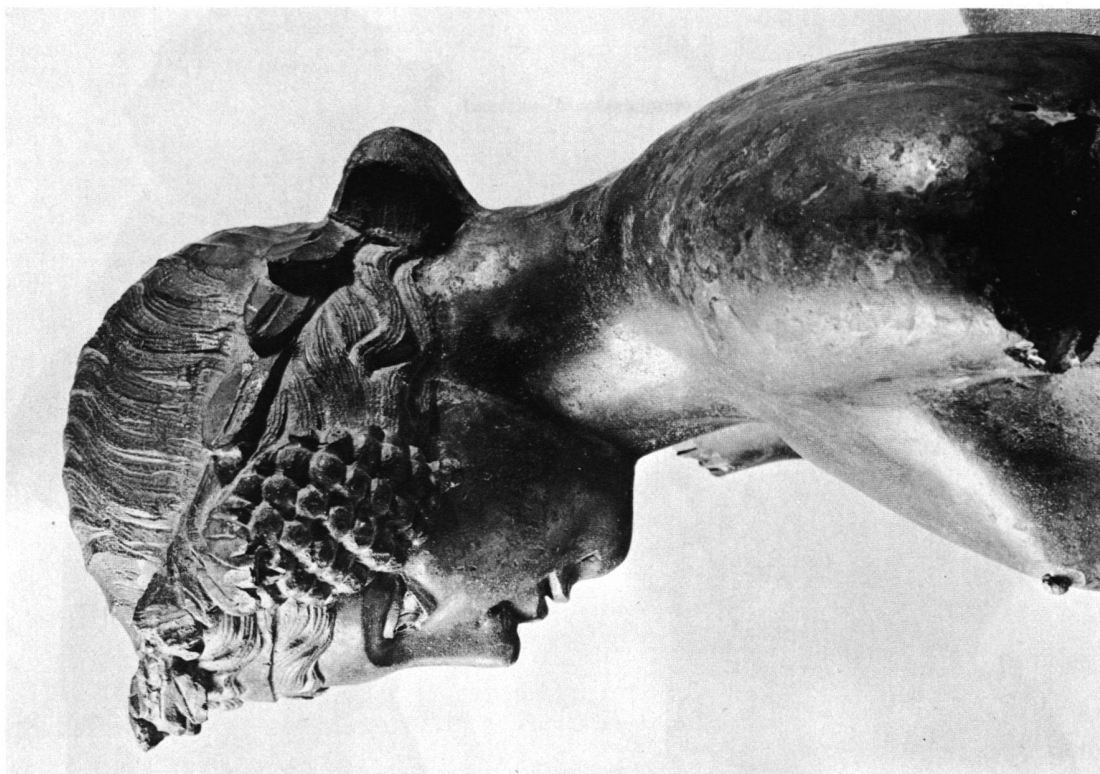


Bacchus (Musée romain Avenches)

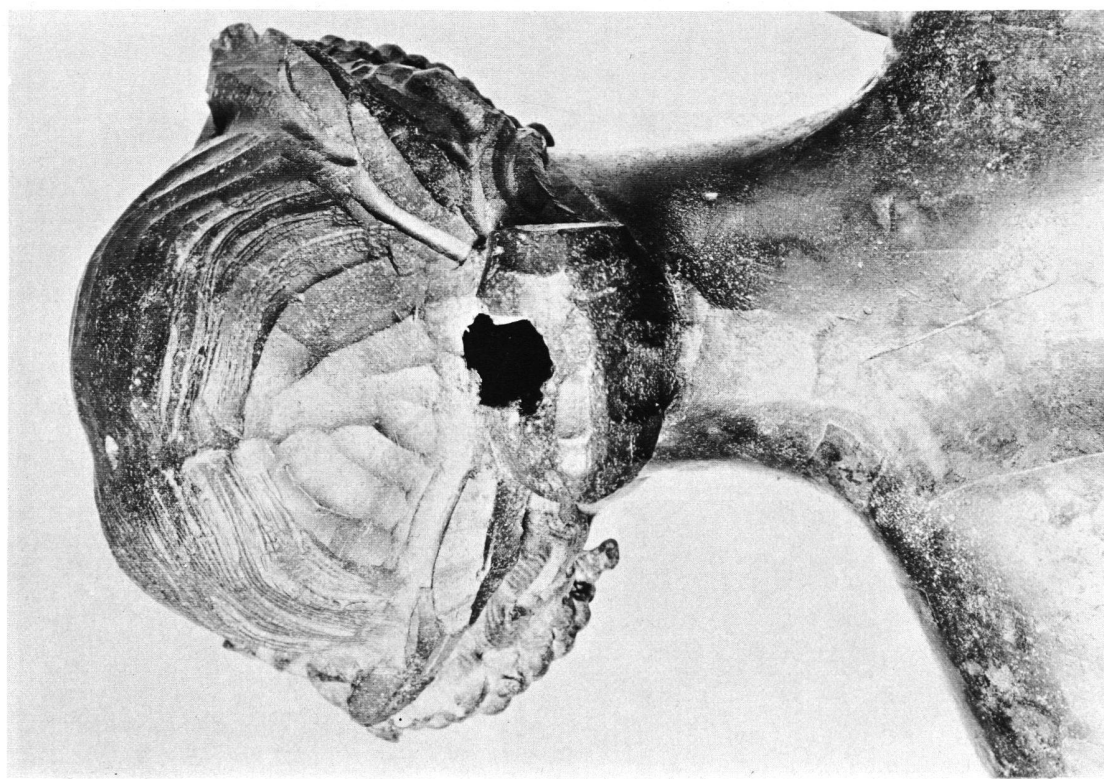
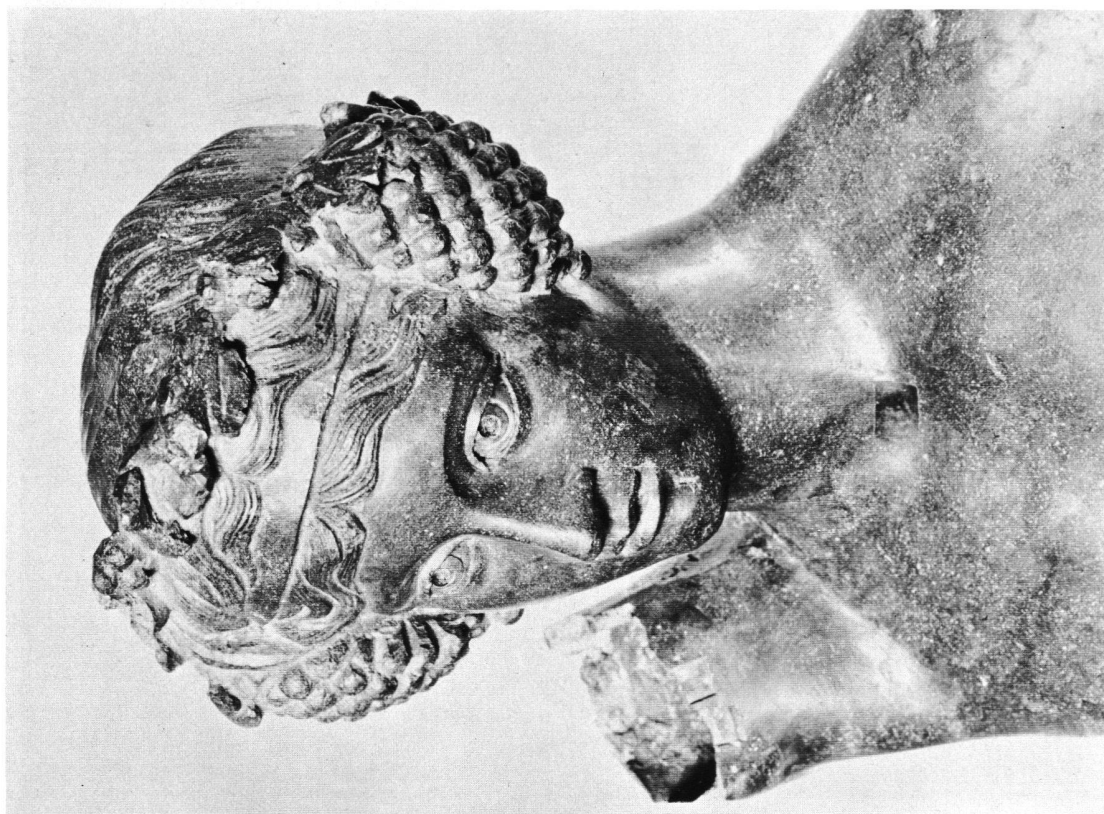


Bacchus (Musée romain Avenches)





Bacchus (Musée romain Avenches)



Bacchus (Musée romain Avenches)



Bacchus (Musée romain Avenches)





Bacchus de la Via Cassia
(Rome, Musée des Thermes)

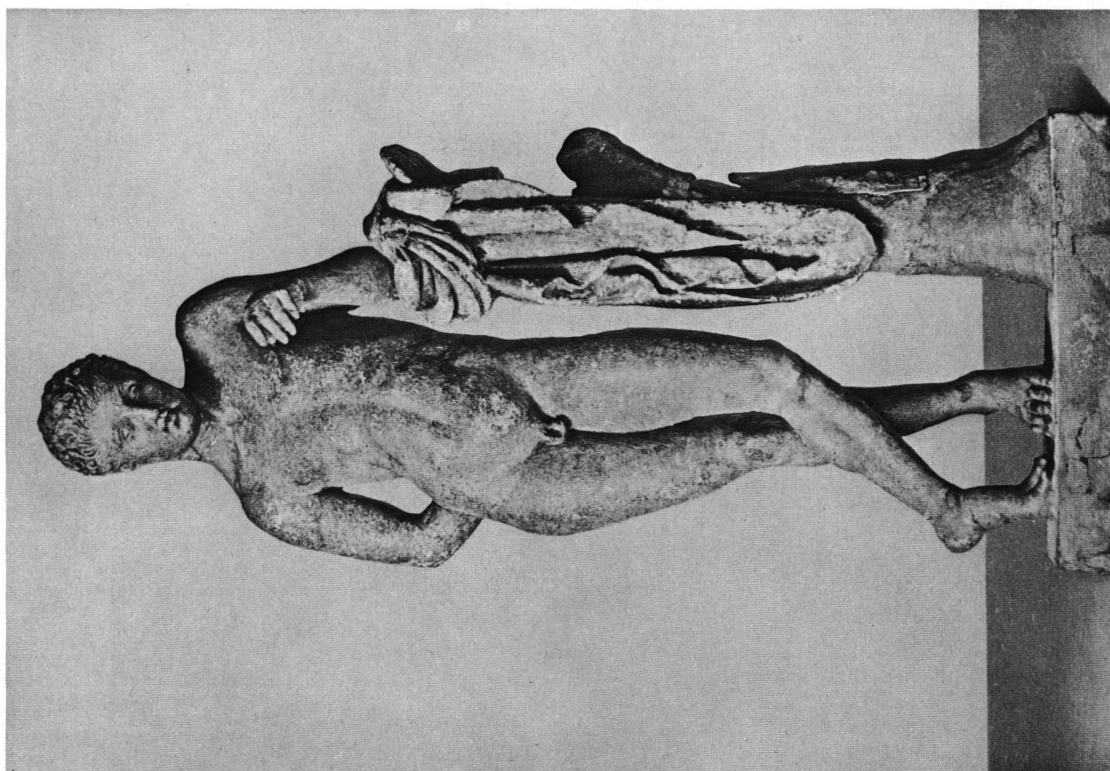


Fig. 2. Terre cuite Sabouroff (Berlin, Antiquarium)

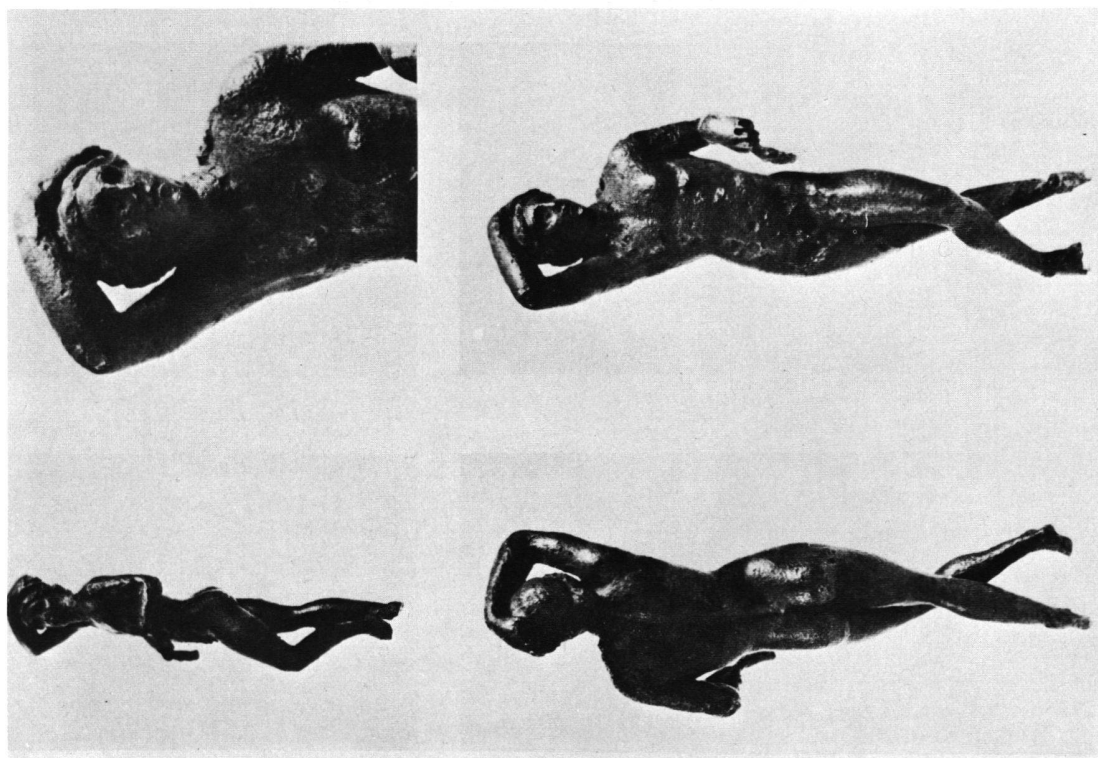


Fig. 1. Apollon d'Almenum (Musée de Leeuwarden)



Bacchus (Musée de Parme)





Bacchus (Musée de Parme)





Fig. 1

Fig. 2



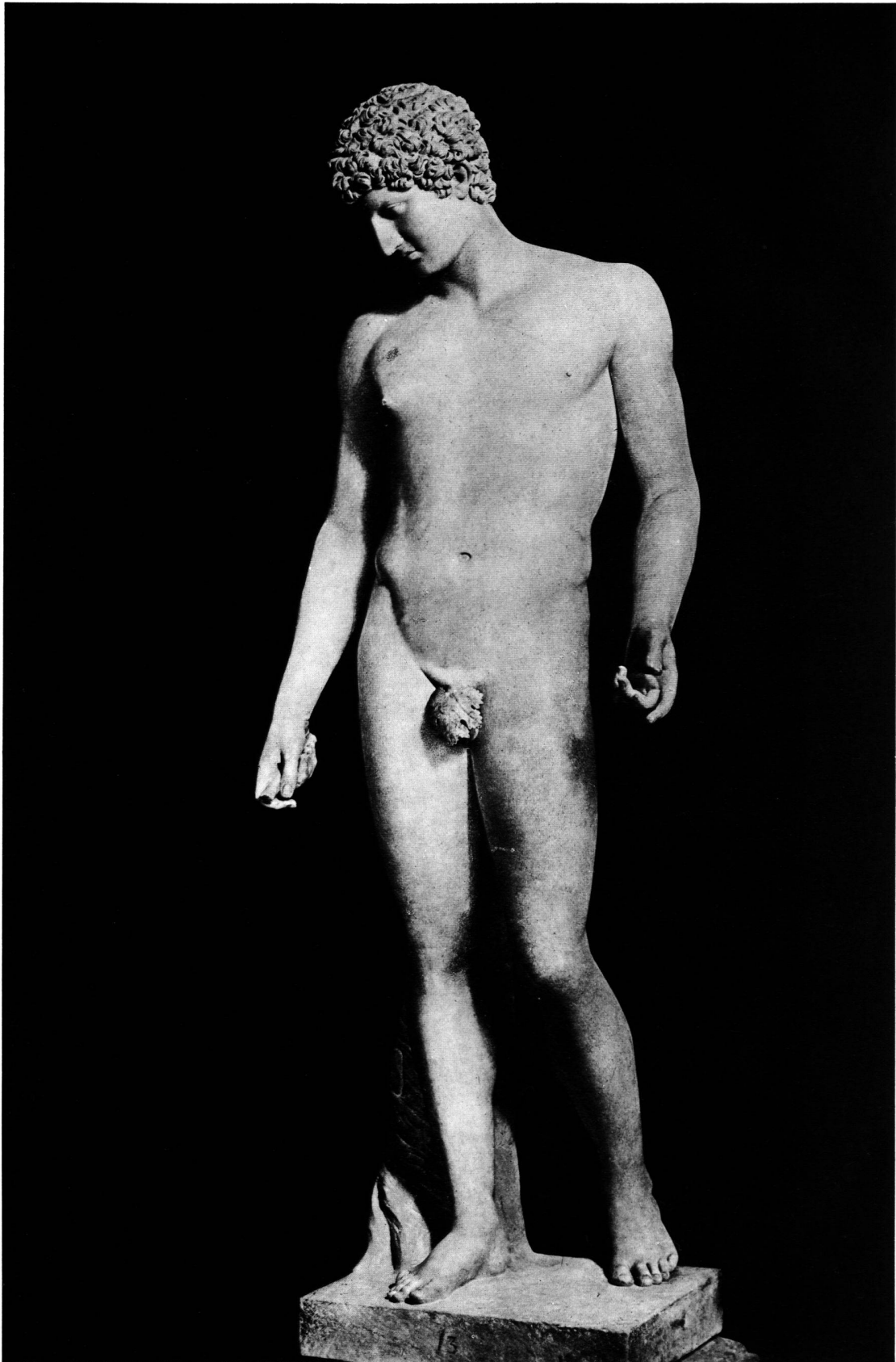
Fig. 3



Fig. 1 et 2: Bacchus (Musée de Parme)
Fig. 3: Pied en albâtre (Musée du Vatican)



Bacchus du Tibre
(Rome, Musée des Thermes).



Antinoos du Capitole
(Rome, Musée du Capitole).



Fig. 1. Apollon Sauroctone (Rome, Villa Albani).

Fig. 2. Antinoos du Capitole
(Rome, Musée du Capitole).

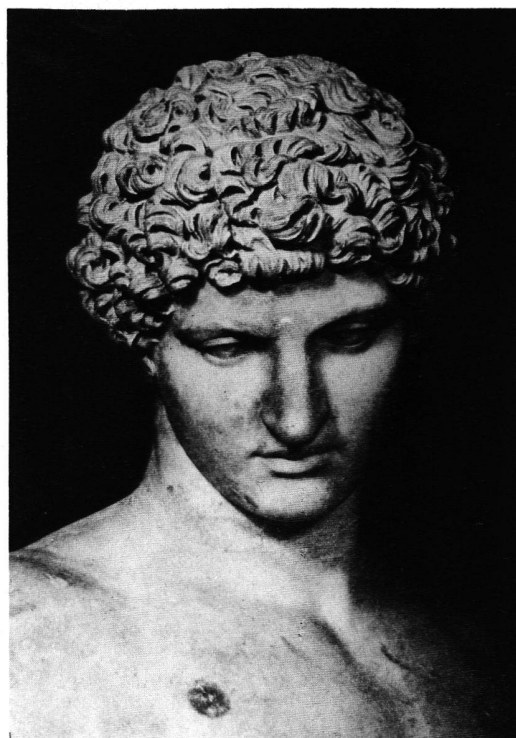


Fig. 3. Fragment d'une tête de bronze (Musée romain Avenches).



Dioscure (?) (Musée romain Avenches).



Fig. 1. Palmyre.
Le premier groupe de colonnes à gauche présente la même disposition que le Cigognier d'Avenches.

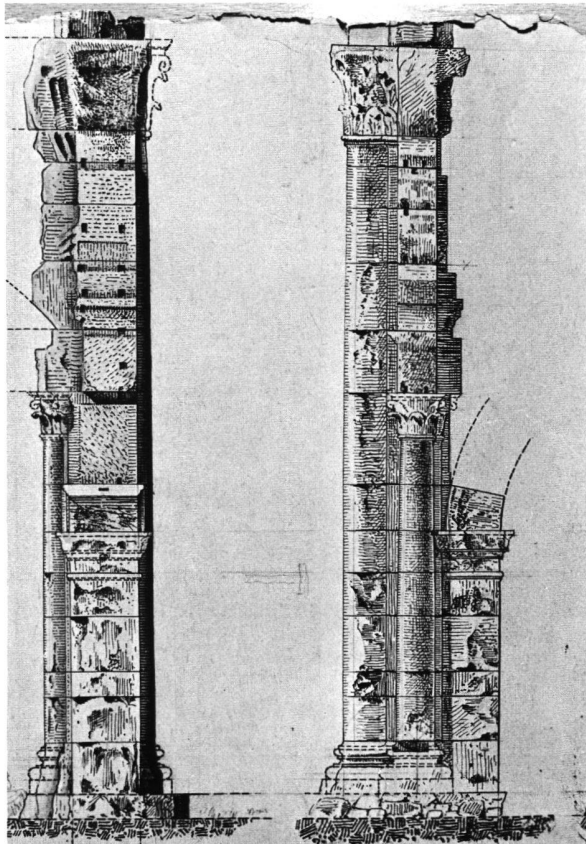


Fig. 2. Avenches, Temple du Cigognier
(dessin de Paul Schazmann).

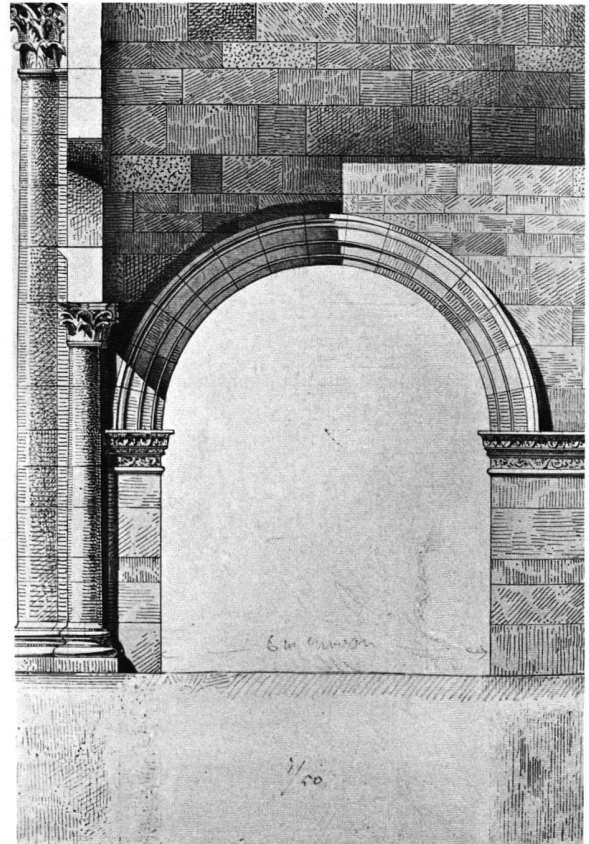
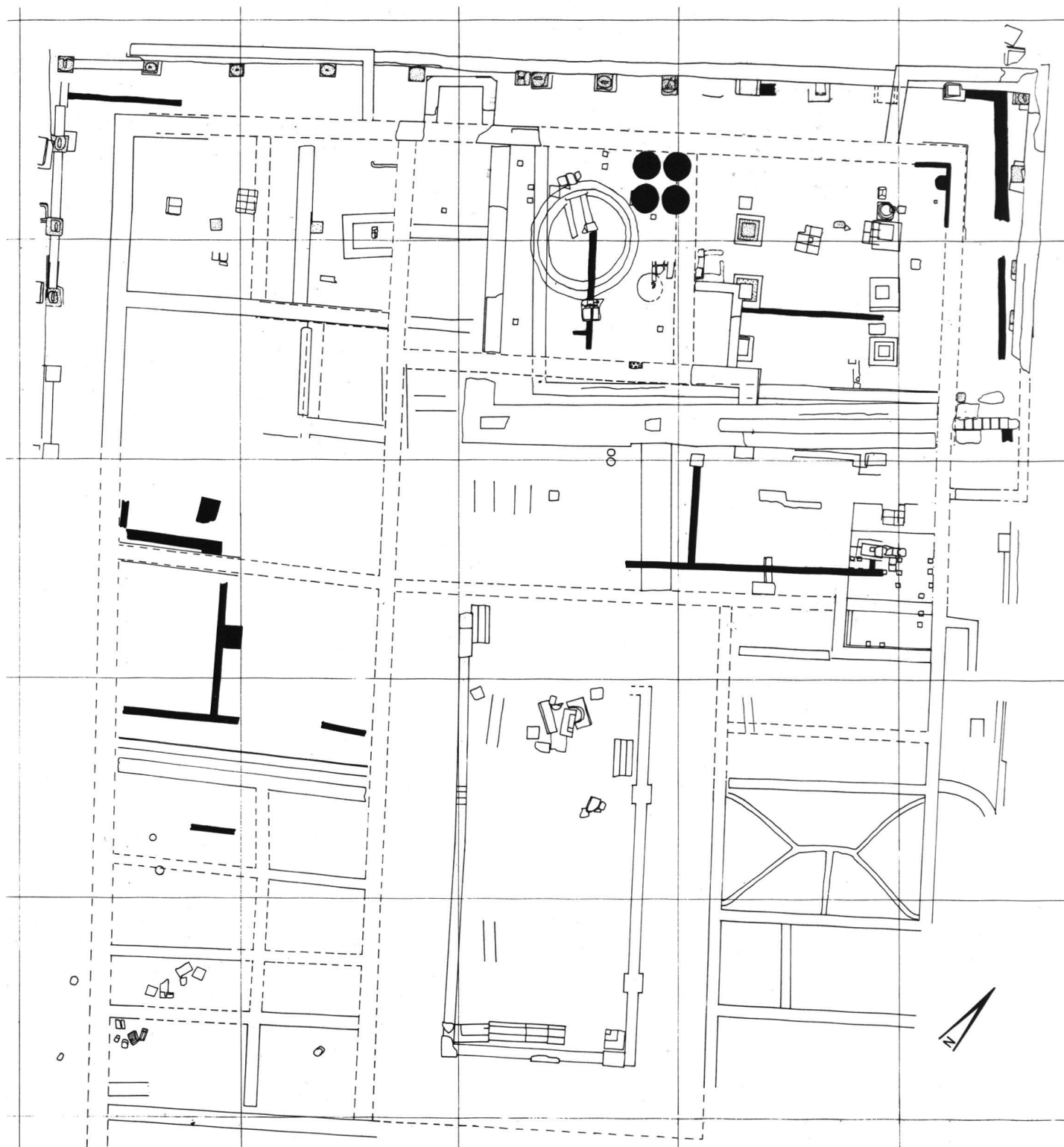
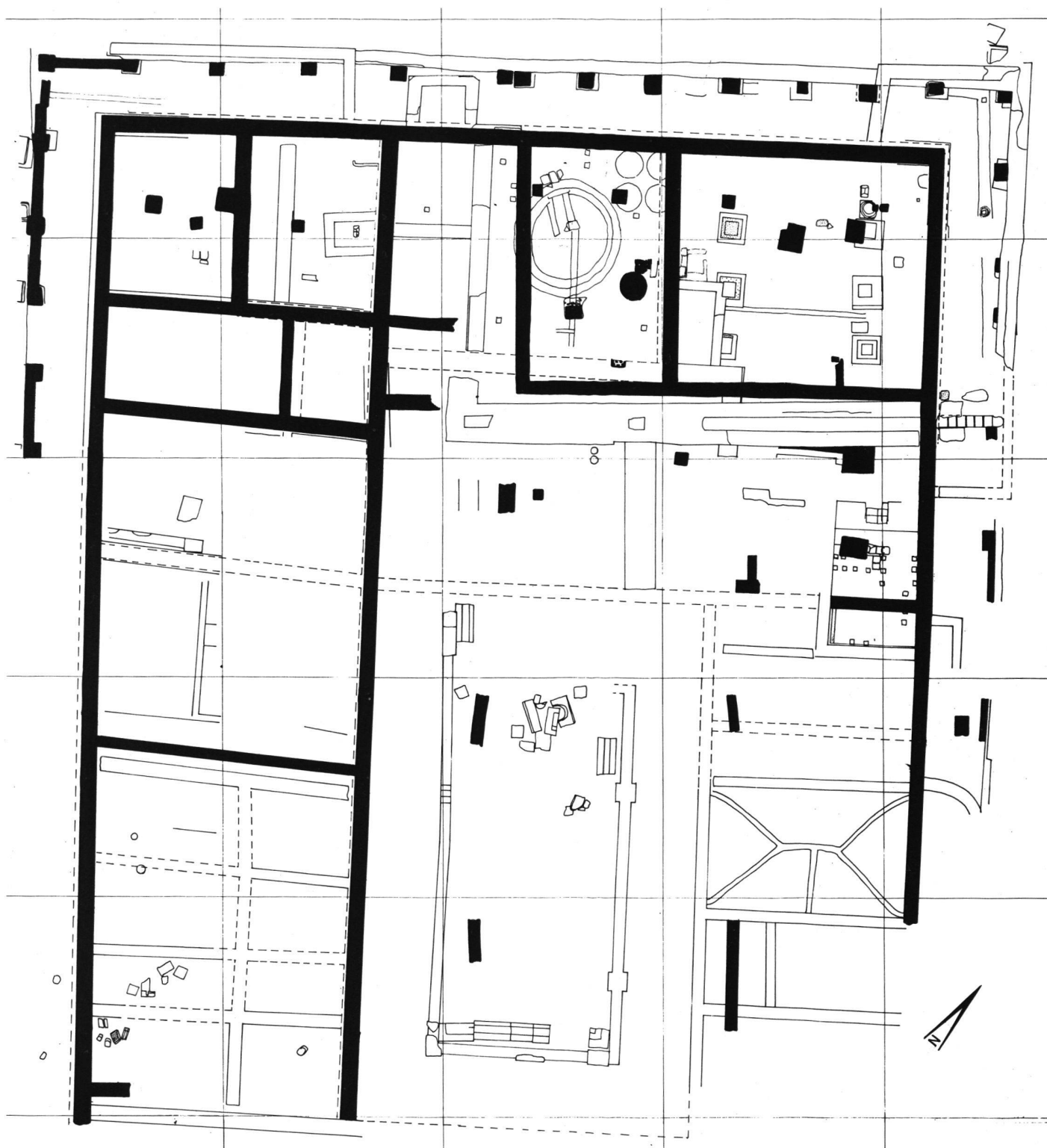


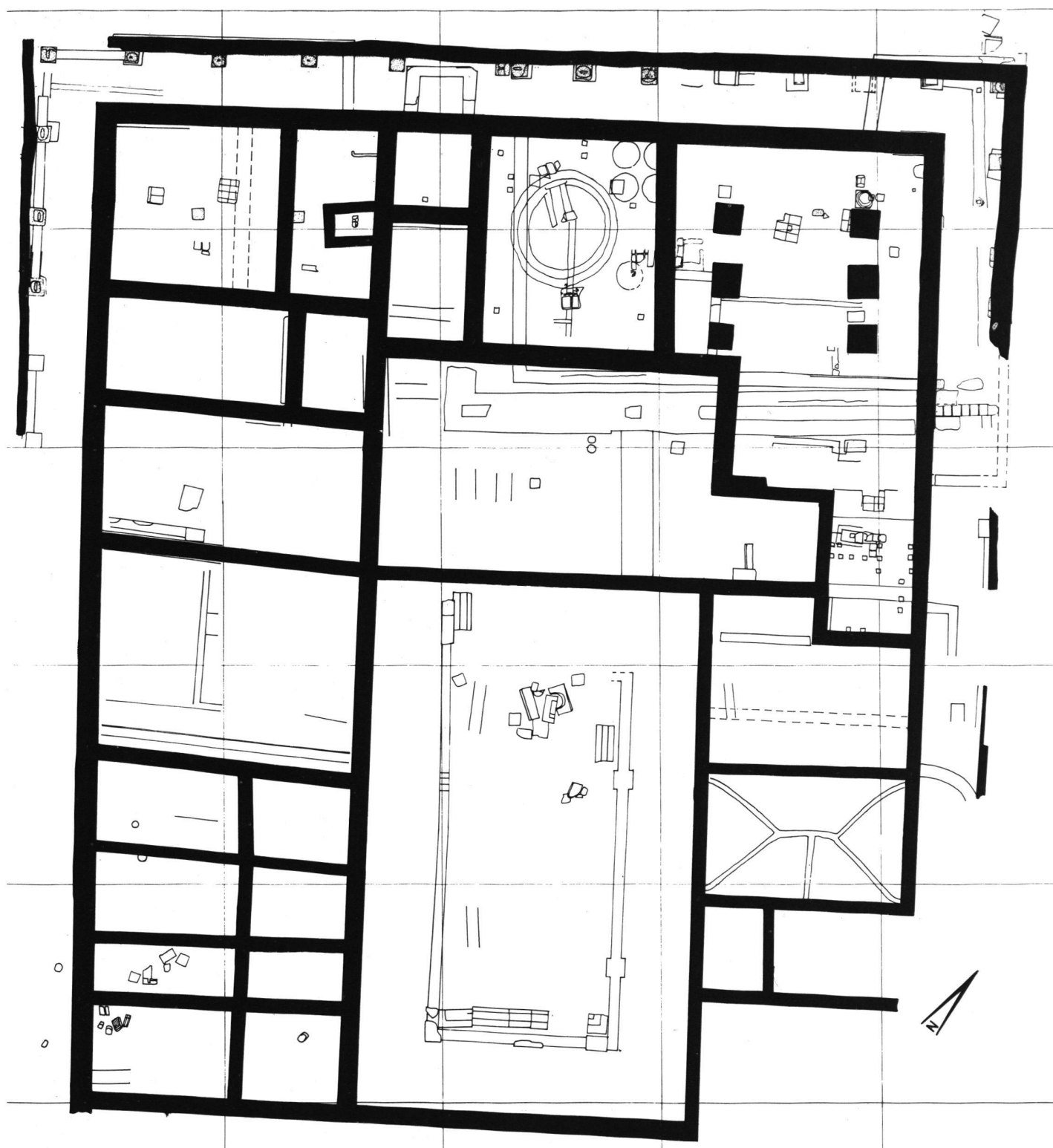
Fig. 3. Avenches, Temple du Cigognier
(dessin de Paul Schazmann).



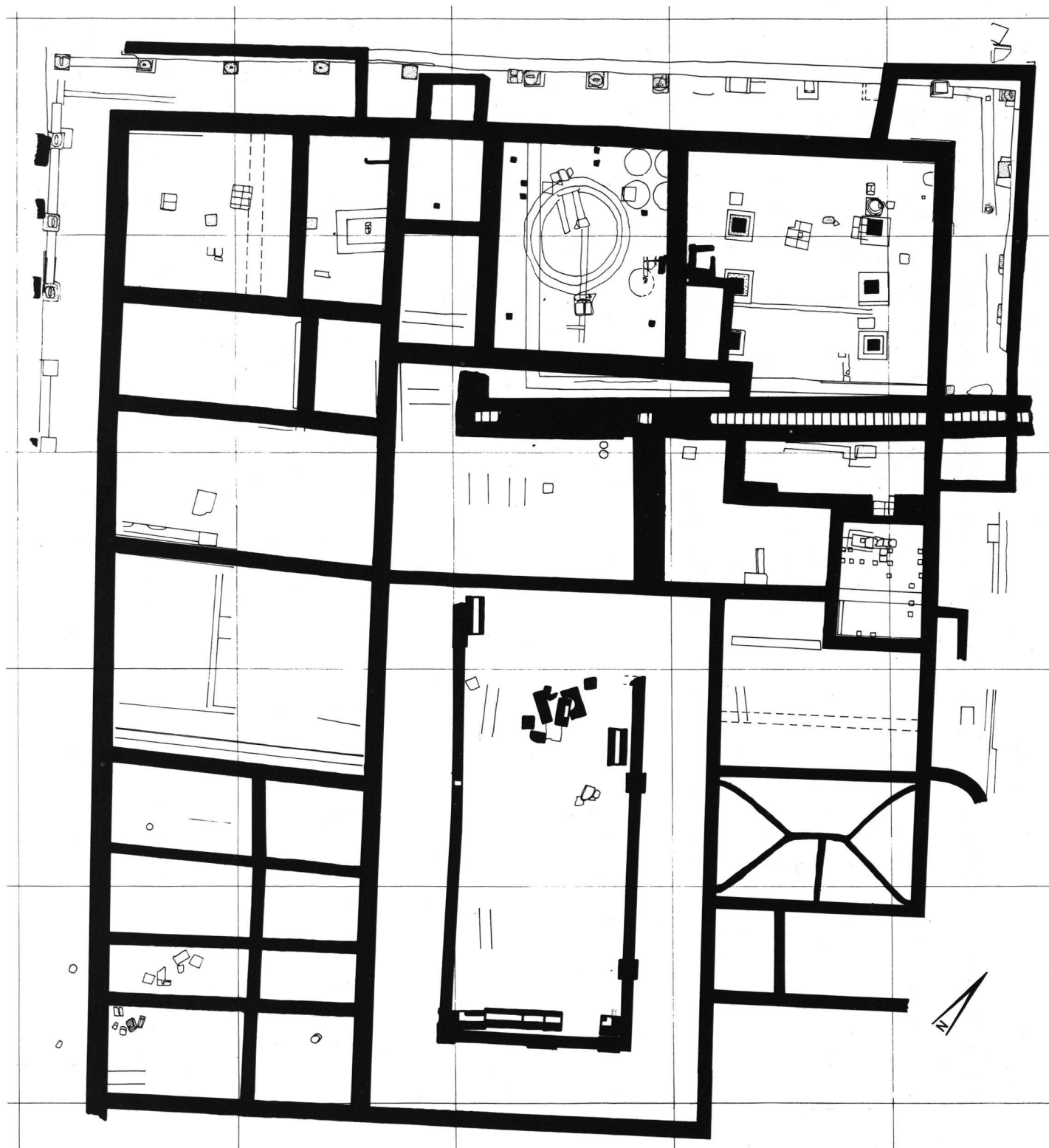
Aventicum, insula 16 Est.
Plan de la première étape de construction.
Echelle 1:250.



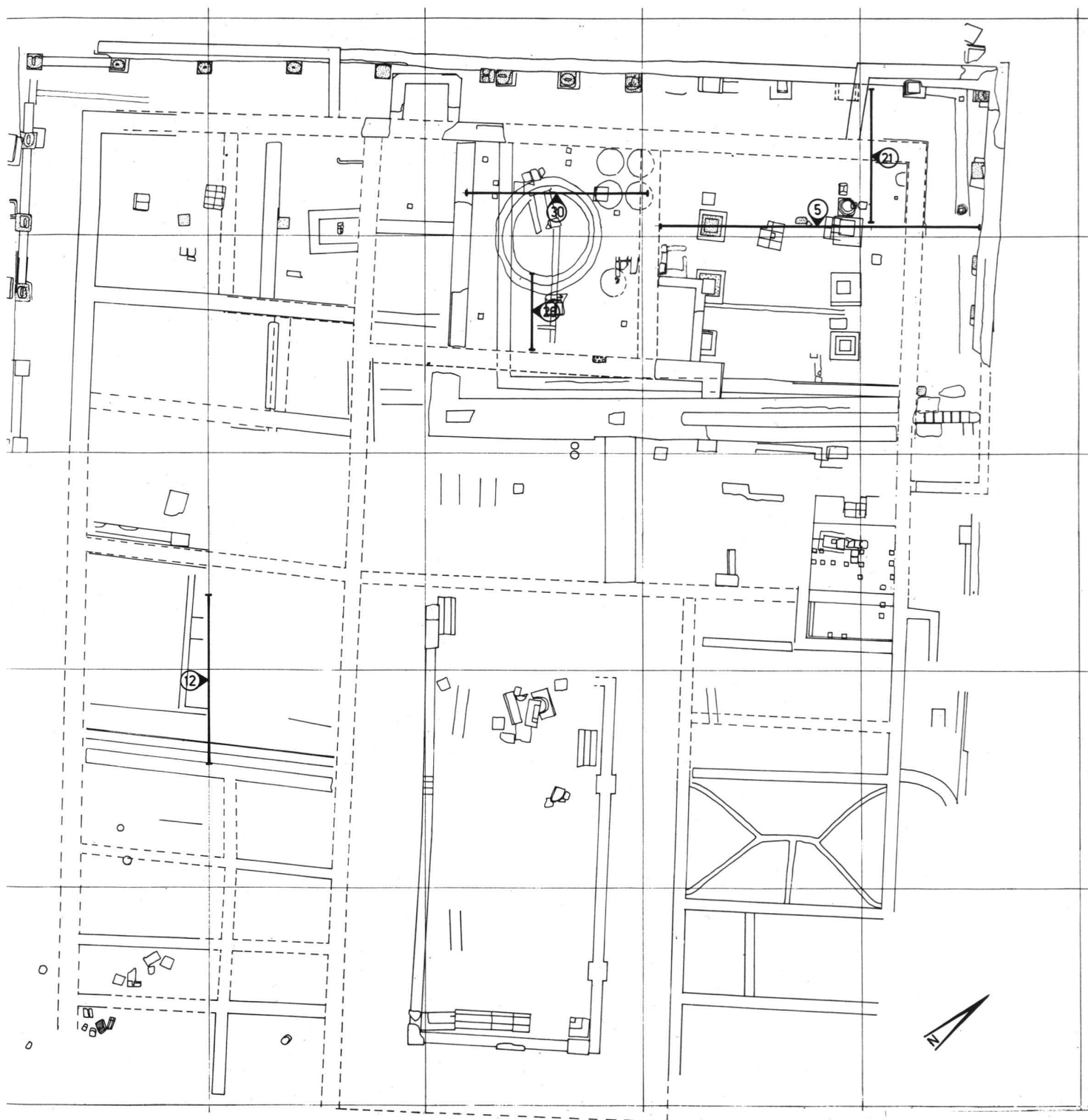
Aventicum, insula 16 Est.
Plan de la deuxième étape de construction.
Echelle 1:250.



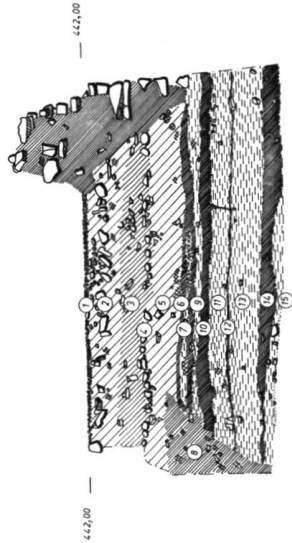
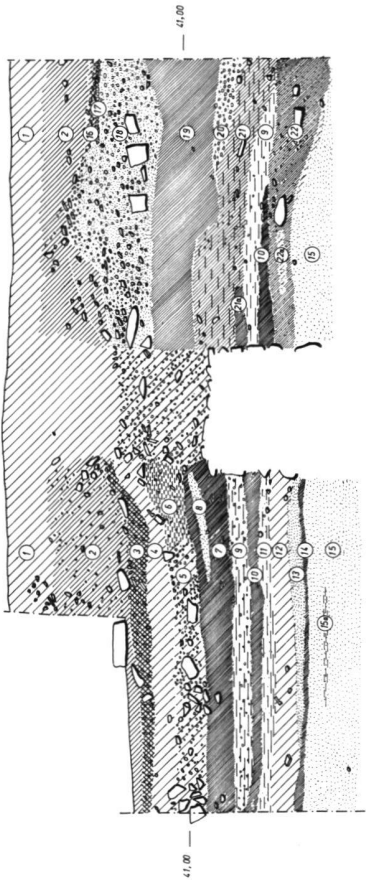
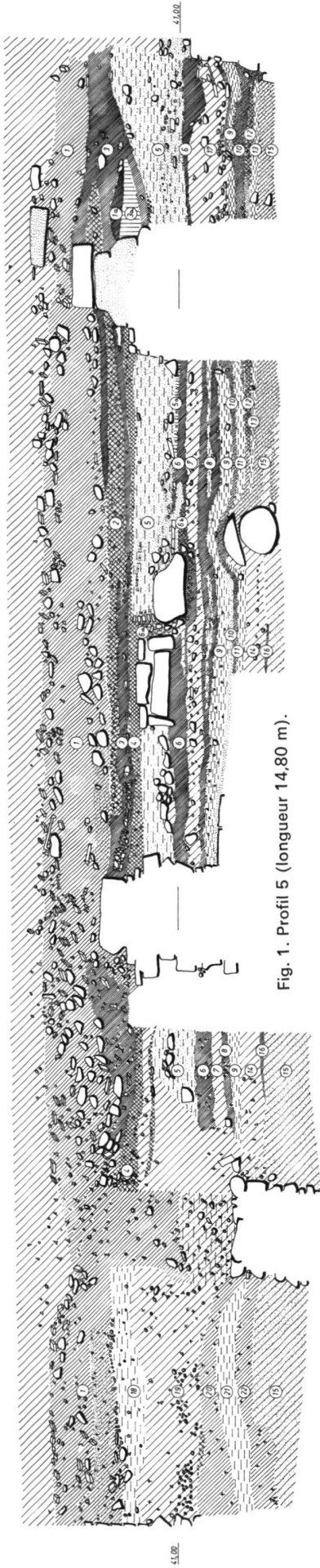
Aventicum, insula 16 Est.
Plan de la troisième étape de construction.
Echelle 1:250.



Aventicum, insula 16 Est.
Plan de la quatrième étape de construction.
Echelle 1:250.



Aventicum, insula 16 Est.
Plans des profils (planches 24 et 25).
Echelle 1:250.



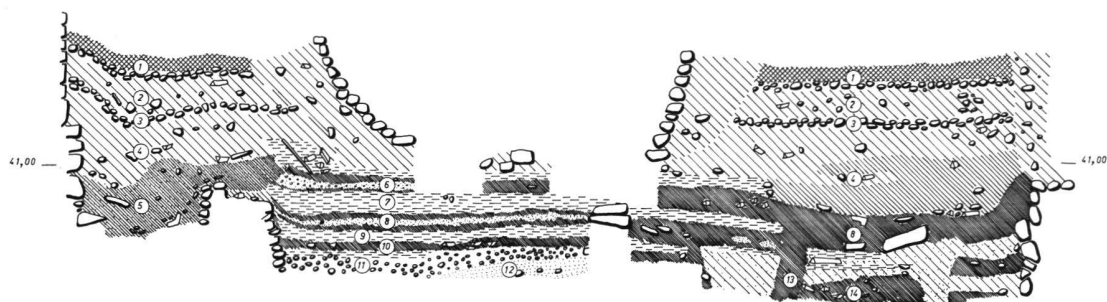


Fig. 1. Profil 30 (longueur 8,05 m).

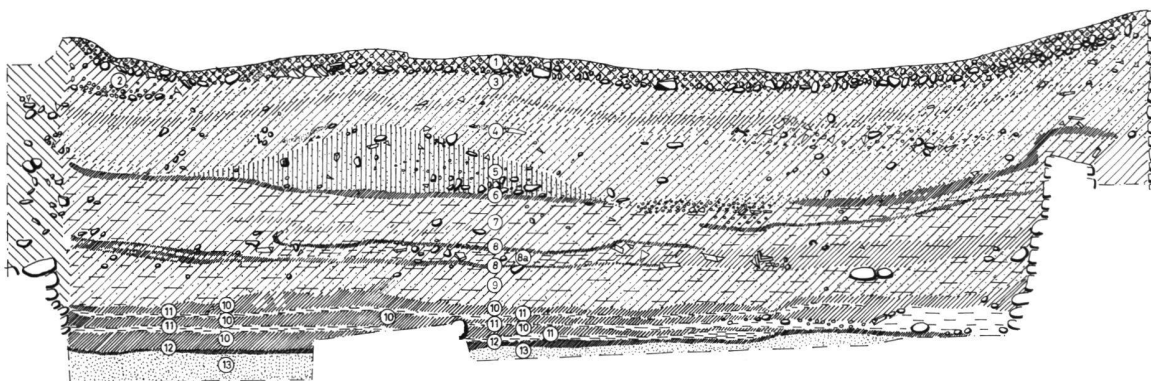


Fig. 2. Profil 12 (longueur 7,05 m).

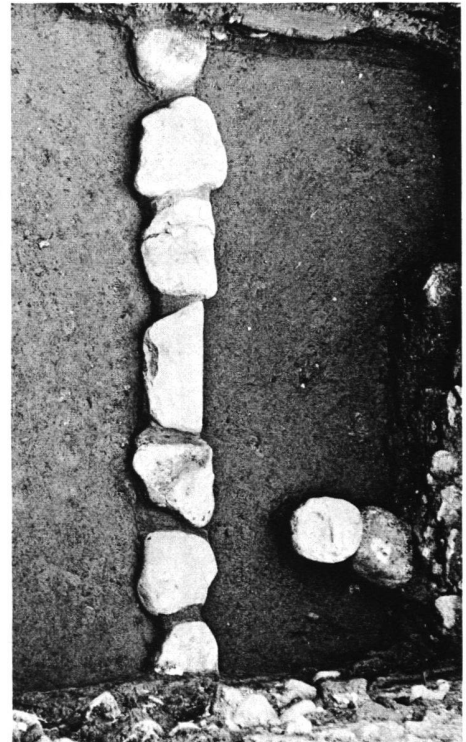


Fig. 1. Photo aérienne de l'insula 16 Est, fouilles de 1965.

Fig. 2. Trace d'une poutre pourrie dans le sol (première étape de construction).



Fig. 3. Pierres servant de fondation à une poutre horizontale (première étape de construction).



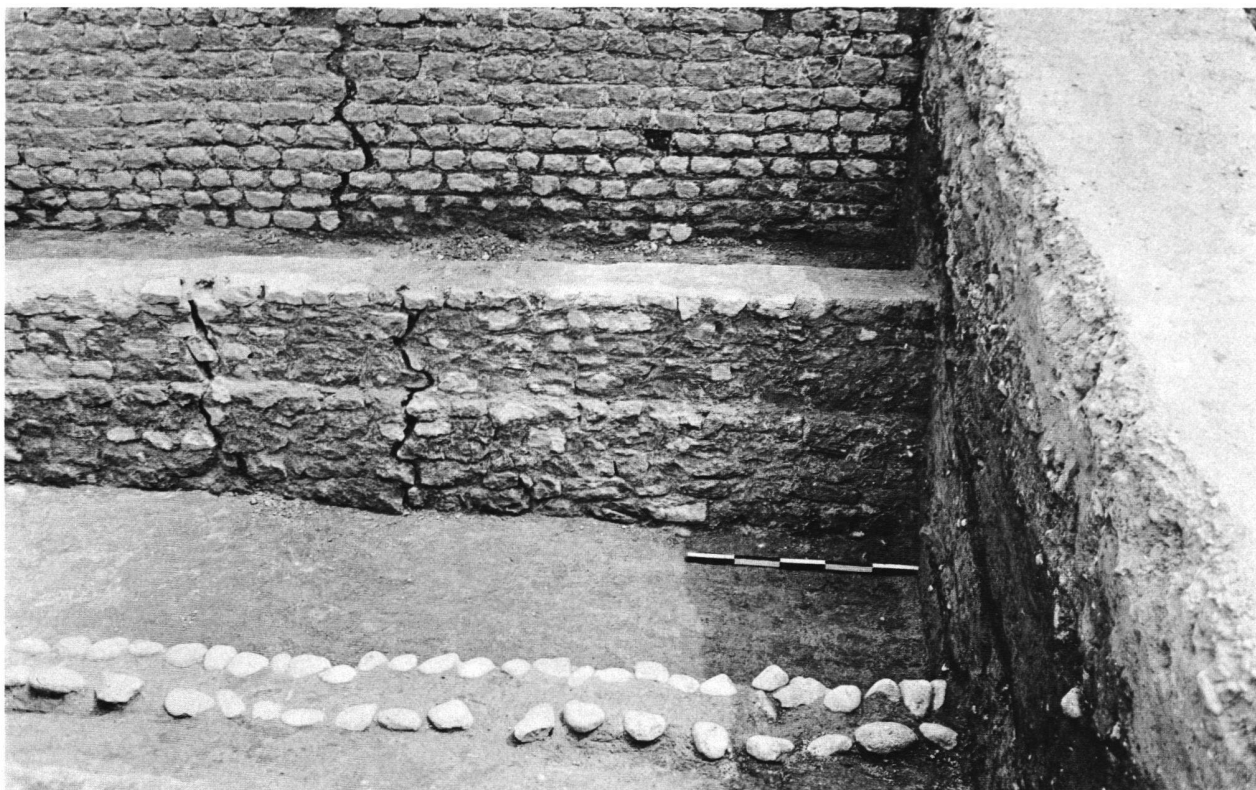


Fig. 1. Du bas en haut: première, deuxième, troisième et quatrième étape de construction.

Fig. 2. Cave creusée dans le sable naturel (deuxième étape de construction).





Fig. 1. Portiques de la troisième et quatrième étape de construction.

Fig. 2. Portiques de la troisième et quatrième étape de construction et angle nord de l'insula 16 Est.





Fig. 1. Hypocauste de la quatrième étape de construction.

Fig. 2. Restes de l'encadrement du puits et de la fontaine située dans le jardin de l'insula 16 Est (quatrième étape de construction).



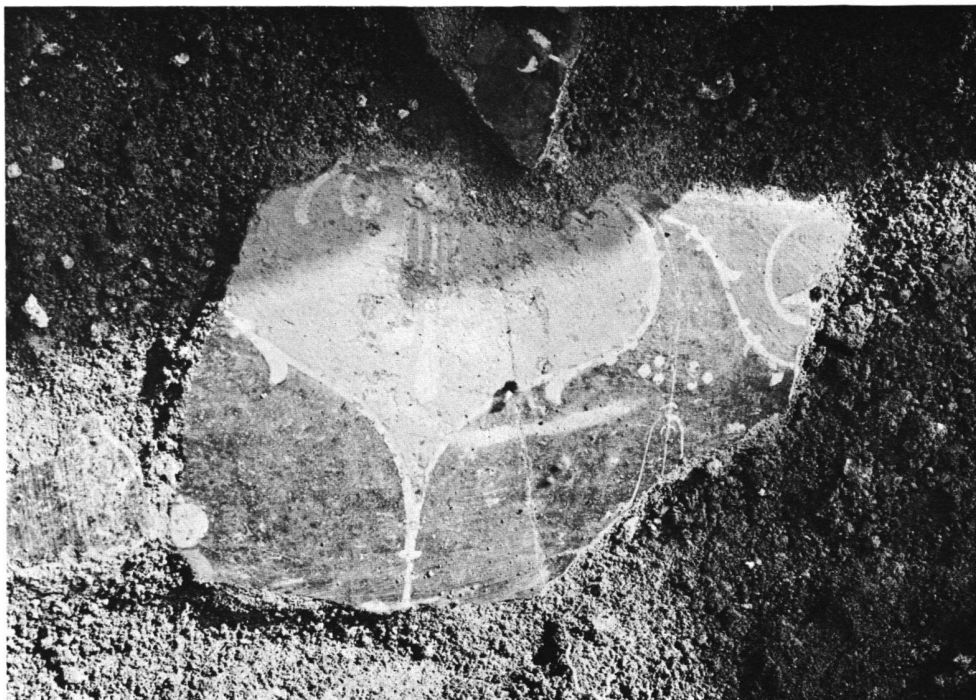


Fig. 1. Fragment de fresque (quatrième étape de construction).

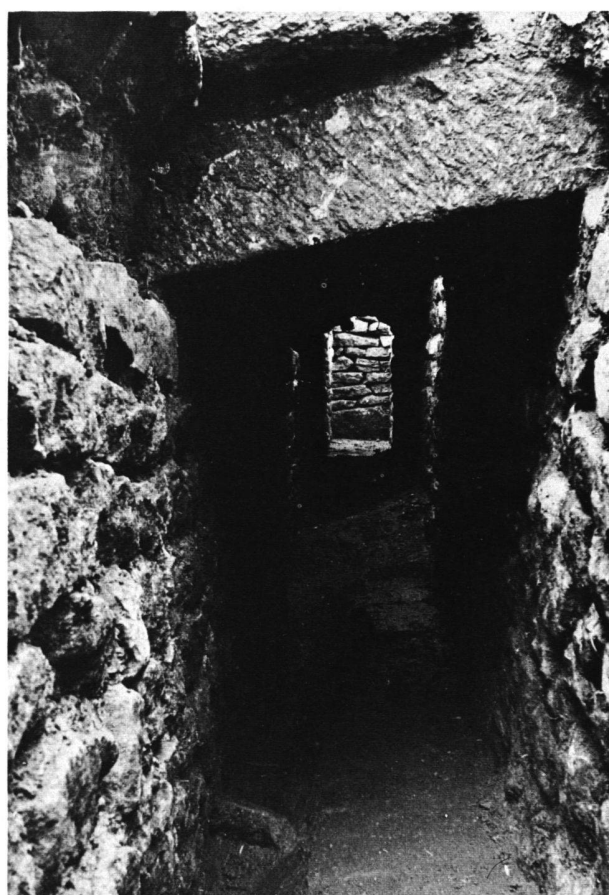
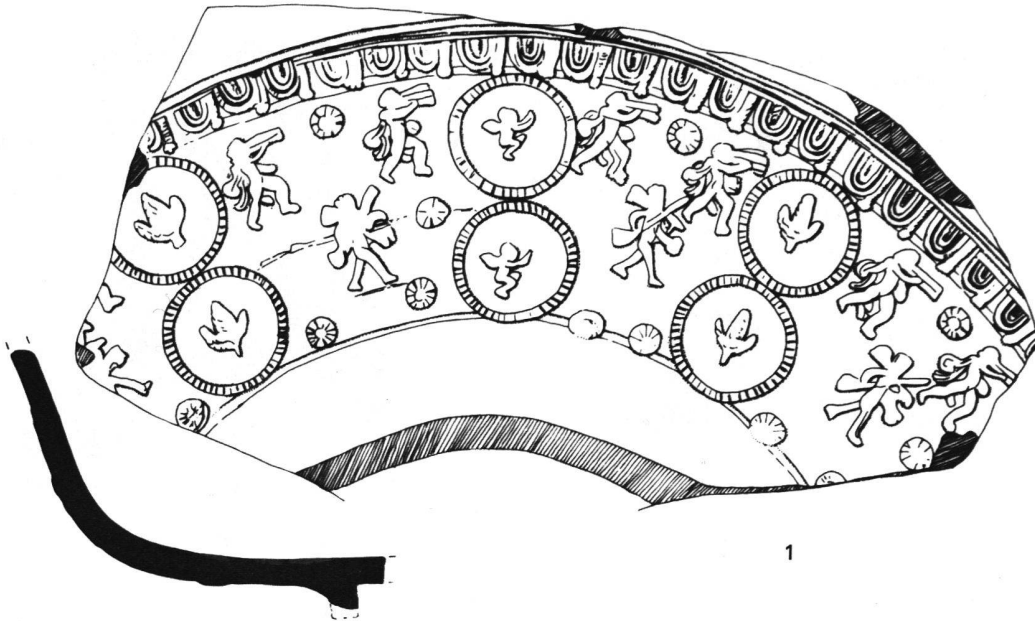
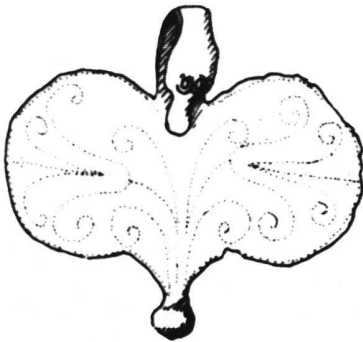


Fig. 2. Canalisation à l'intérieur de l'insula 16 Est (quatrième étape de construction).



1



2



3



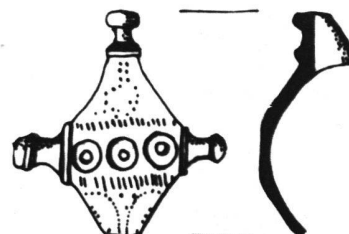
4

Echelles: 1, 3, 4 = 1:2

2, 5, 6 = 1:1.



5



6



1



2



3



4

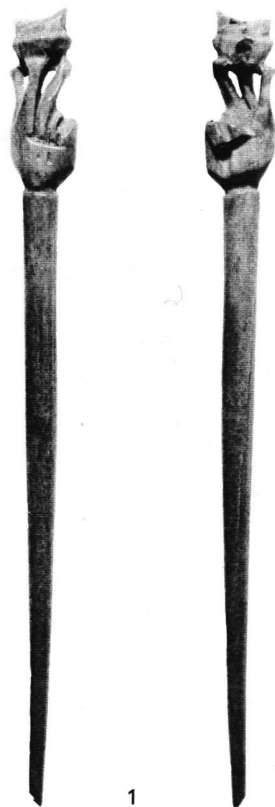


5

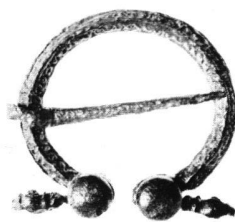


6

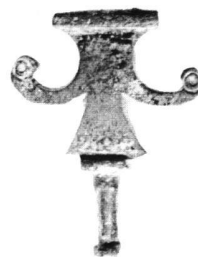
Echelle = 1:1



1



2



3

Echelles: 1, 2, 3, 5, 6, 7 = 1:1

4 = 2:1

8 = 3:1



4



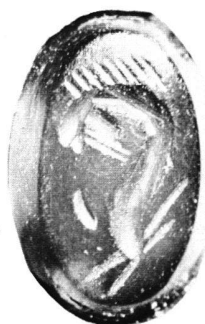
5



6



7



8







Echelles: 1, 2, 3, 4 = 1:1

5 = 4:1