

Zeitschrift: Bulletin de l'Association Pro Aventico
Herausgeber: Association Pro Aventico (Avenches)
Band: 16 (1954)

Artikel: Planches des fouilles "en Perruet"
Autor: [s.n.]
DOI: <https://doi.org/10.5169/seals-242290>

Nutzungsbedingungen

Die ETH-Bibliothek ist die Anbieterin der digitalisierten Zeitschriften auf E-Periodica. Sie besitzt keine Urheberrechte an den Zeitschriften und ist nicht verantwortlich für deren Inhalte. Die Rechte liegen in der Regel bei den Herausgebern beziehungsweise den externen Rechteinhabern. Das Veröffentlichen von Bildern in Print- und Online-Publikationen sowie auf Social Media-Kanälen oder Webseiten ist nur mit vorheriger Genehmigung der Rechteinhaber erlaubt. [Mehr erfahren](#)

Conditions d'utilisation

L'ETH Library est le fournisseur des revues numérisées. Elle ne détient aucun droit d'auteur sur les revues et n'est pas responsable de leur contenu. En règle générale, les droits sont détenus par les éditeurs ou les détenteurs de droits externes. La reproduction d'images dans des publications imprimées ou en ligne ainsi que sur des canaux de médias sociaux ou des sites web n'est autorisée qu'avec l'accord préalable des détenteurs des droits. [En savoir plus](#)

Terms of use

The ETH Library is the provider of the digitised journals. It does not own any copyrights to the journals and is not responsible for their content. The rights usually lie with the publishers or the external rights holders. Publishing images in print and online publications, as well as on social media channels or websites, is only permitted with the prior consent of the rights holders. [Find out more](#)

Download PDF: 06.02.2026

ETH-Bibliothek Zürich, E-Periodica, <https://www.e-periodica.ch>

PLANCHES
DES FOUILLES «EN PERRUET»

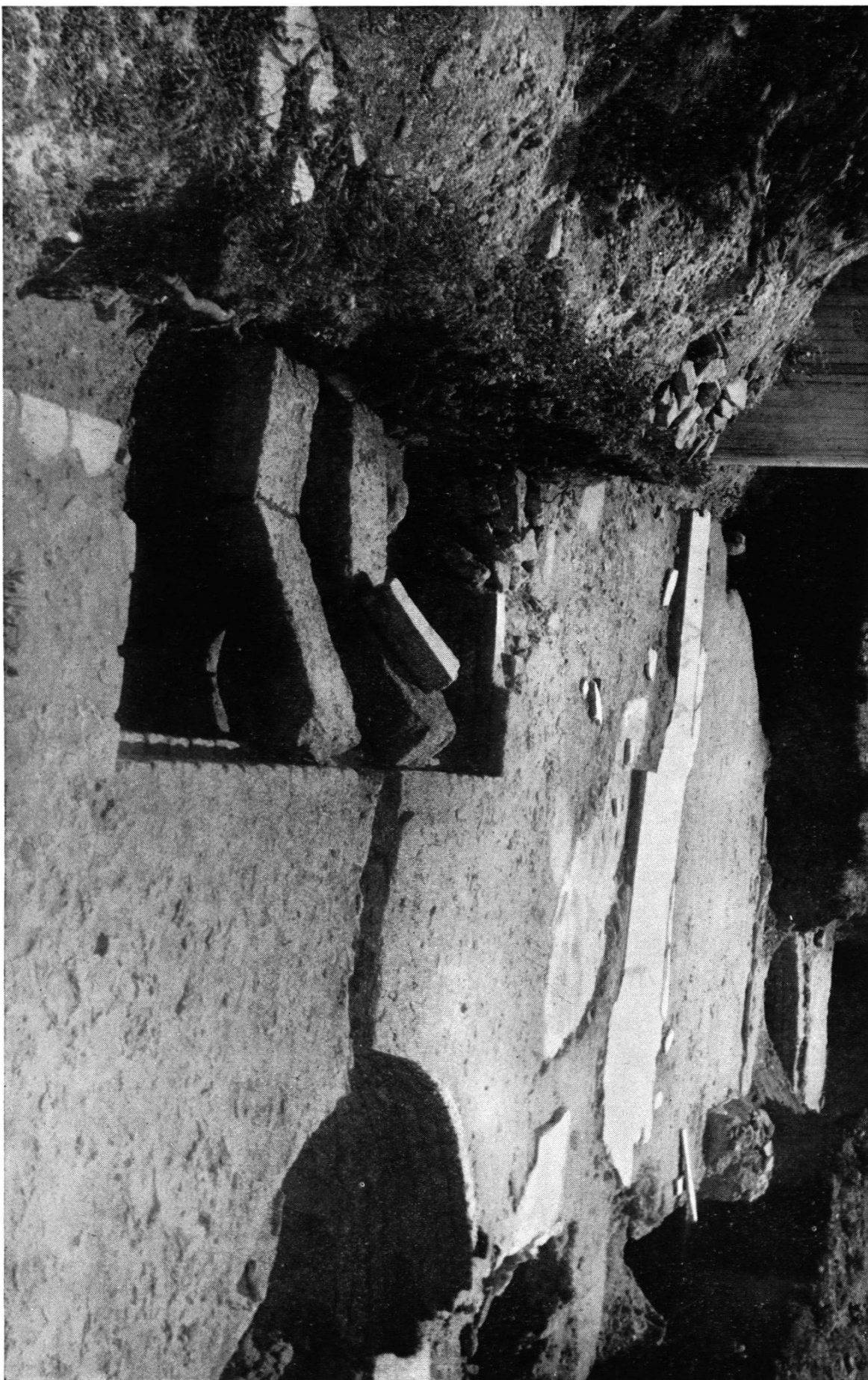


Fig. 6 — Aspect de la salle A, vue du N.-O.



Fig. 7 — Le mur semi-circulaire de soutien

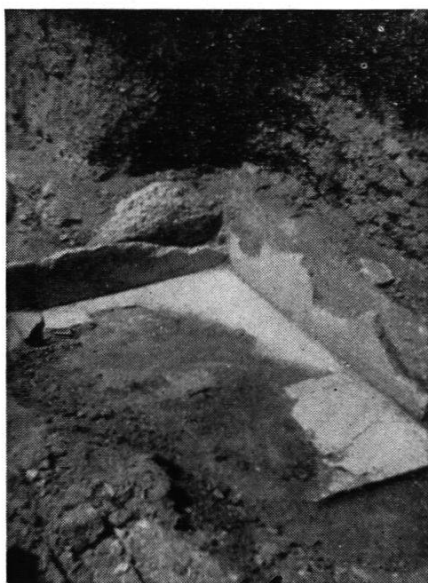


Fig. 8 et 9 — Angle Nord de la salle A. Revêtements de marbre



Fig. 10 — Abside B, passage, dalles et retranche



Fig. 11 — Intérieur de B.
Plafond effondré avec dallage
de marbre

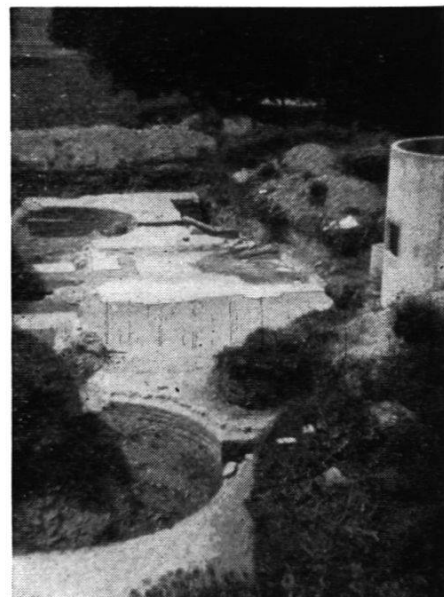


Fig. 12 — Abside D, et aperçu
du silo ayant provoqué la
fouille



Fig. 13 — Aspect des 3 salles et vue des 3 piliers

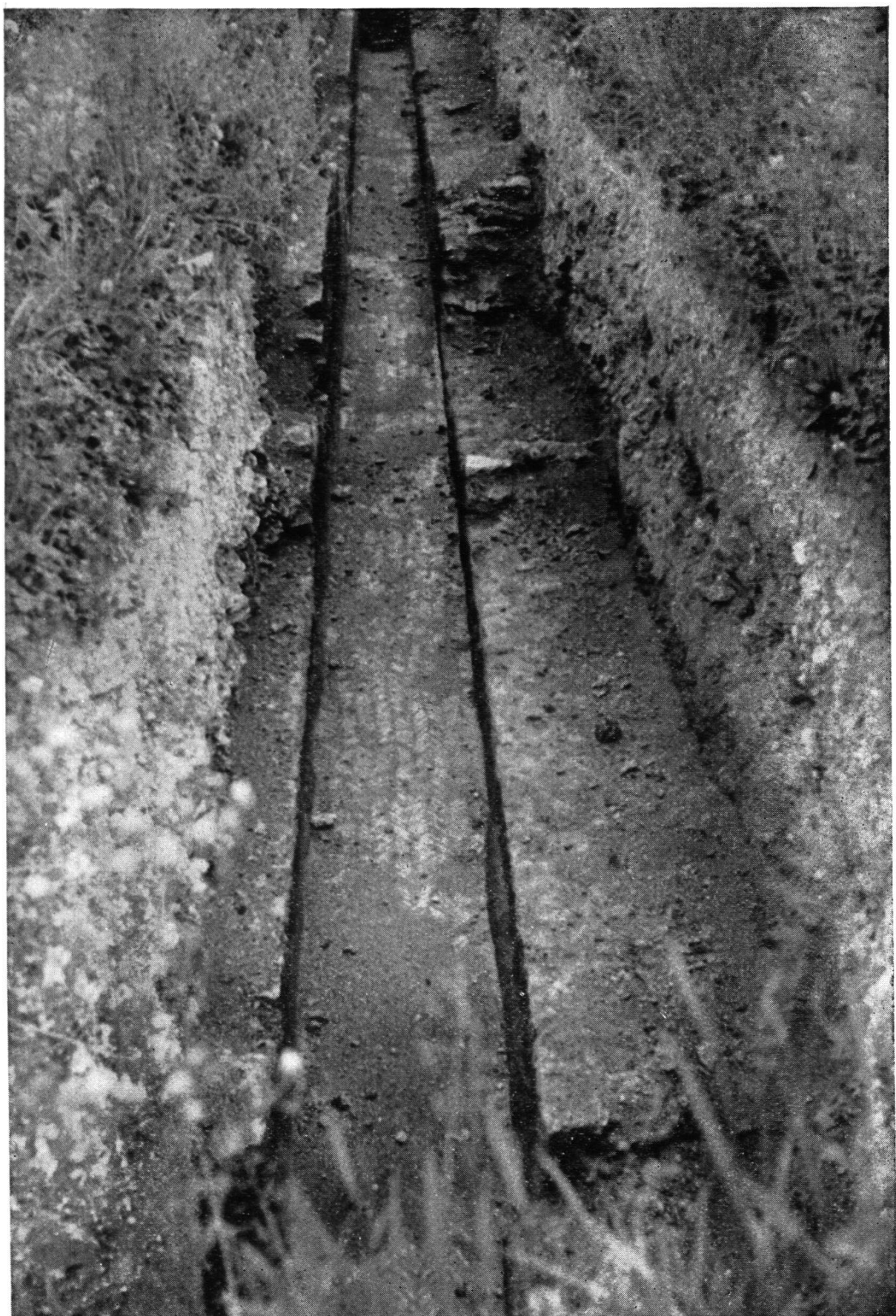


Fig. 14 — Vue générale de l'aqueduc



Fig. 15 — Coude du canal vers le N.-E.



Fig. 16 — Le même, avec vue du dallage



Fig. 17 — Le mur transversal séparant F. de T.



Fig. 18 — Aspect de la fournaise du Sud-Est

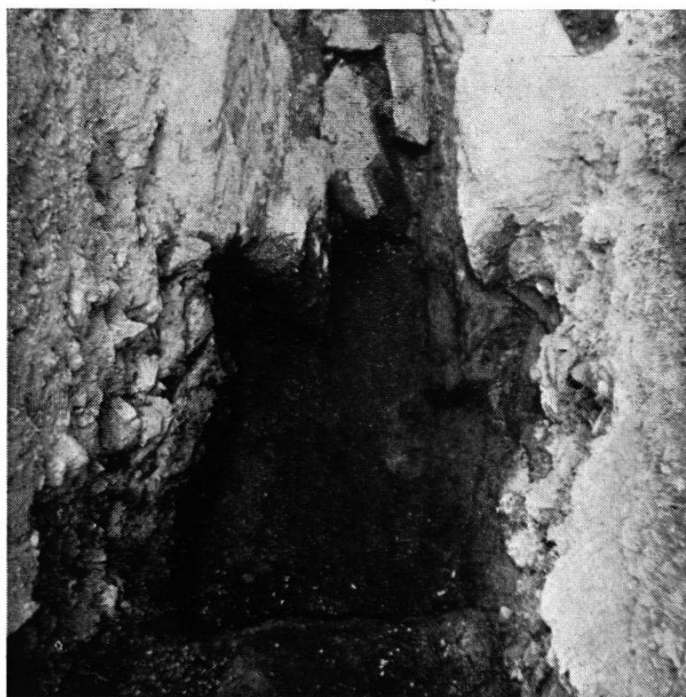


Fig. 19 — Extérieur de la fournaise et dépôt de cendres



Fig. 20 — Débouché du canal de chaleur
entre deux pilettes

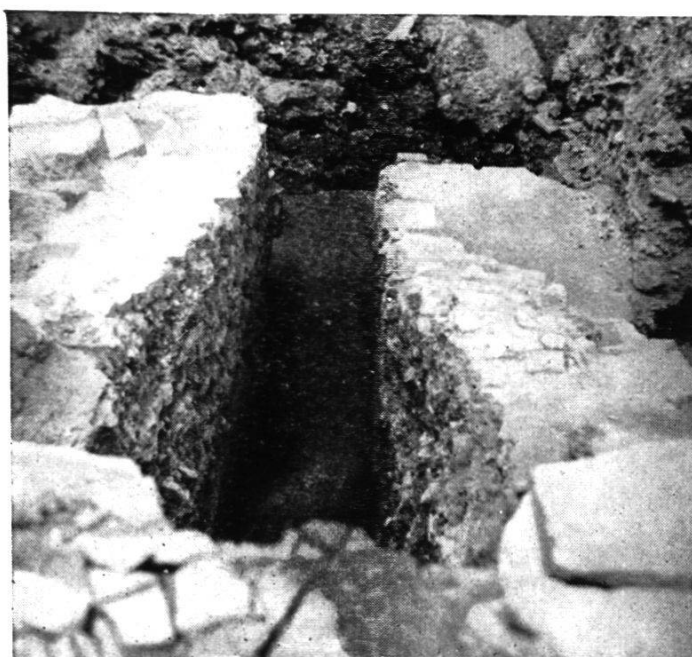


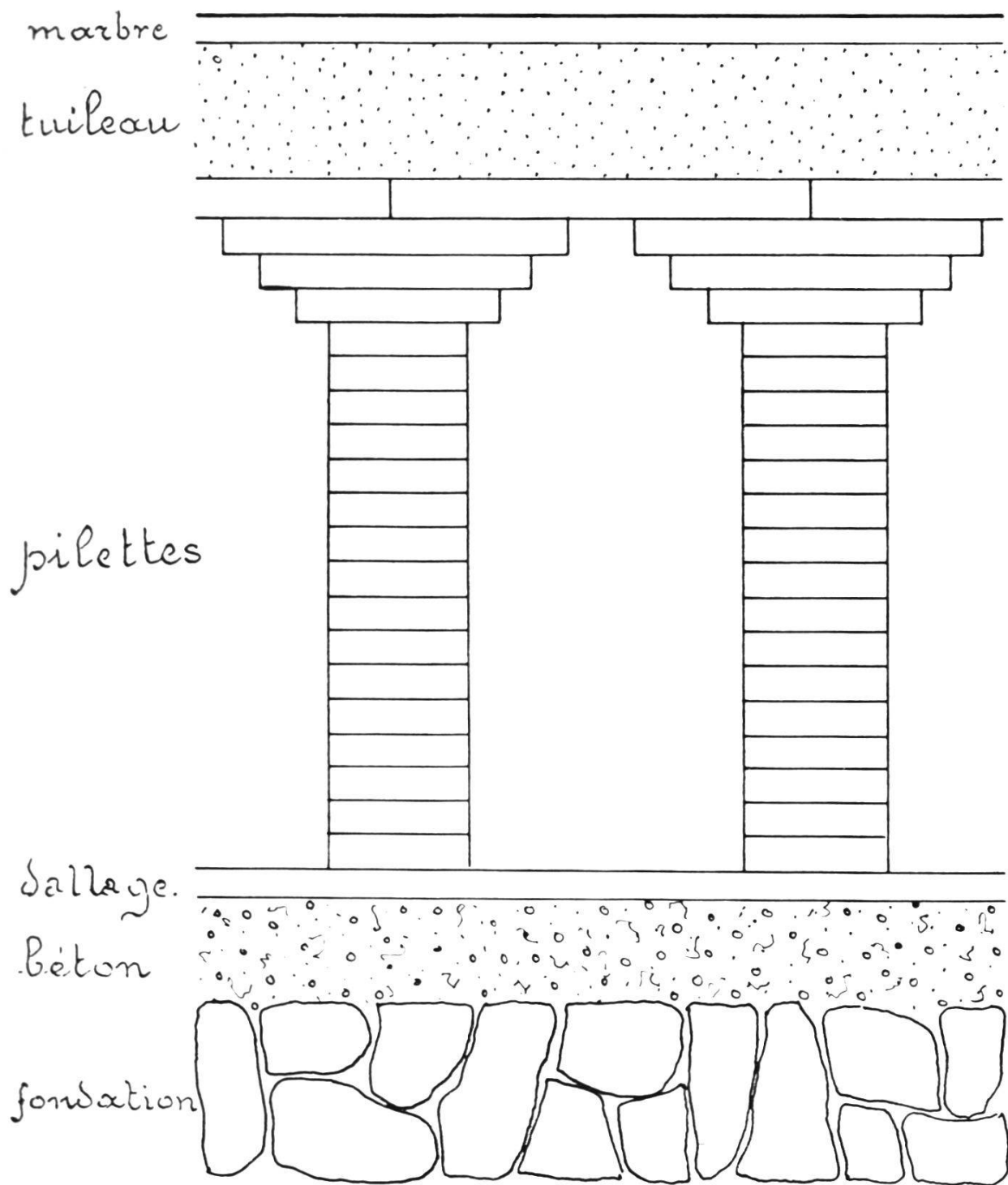
Fig. 21 — Le canal de chaleur, côté S.-E.



Fig. 22 — Le même, vu du N.-E., avec blocs de
mollasse de la fournaise



Fig. 22 bis — Canal de chaleur, côté N.-O., vu du
S.-O. et rangées de pilettes de l'hypocauste



Hypocauste-Coupe.

Ech: 1/10.

J.B.

Fig. 23 — Croquis montrant les pilettes supportant le plancher
(Suspensura)



Fig. 24 — Tranchée transversale, avec pilettes et vue du fond dallé

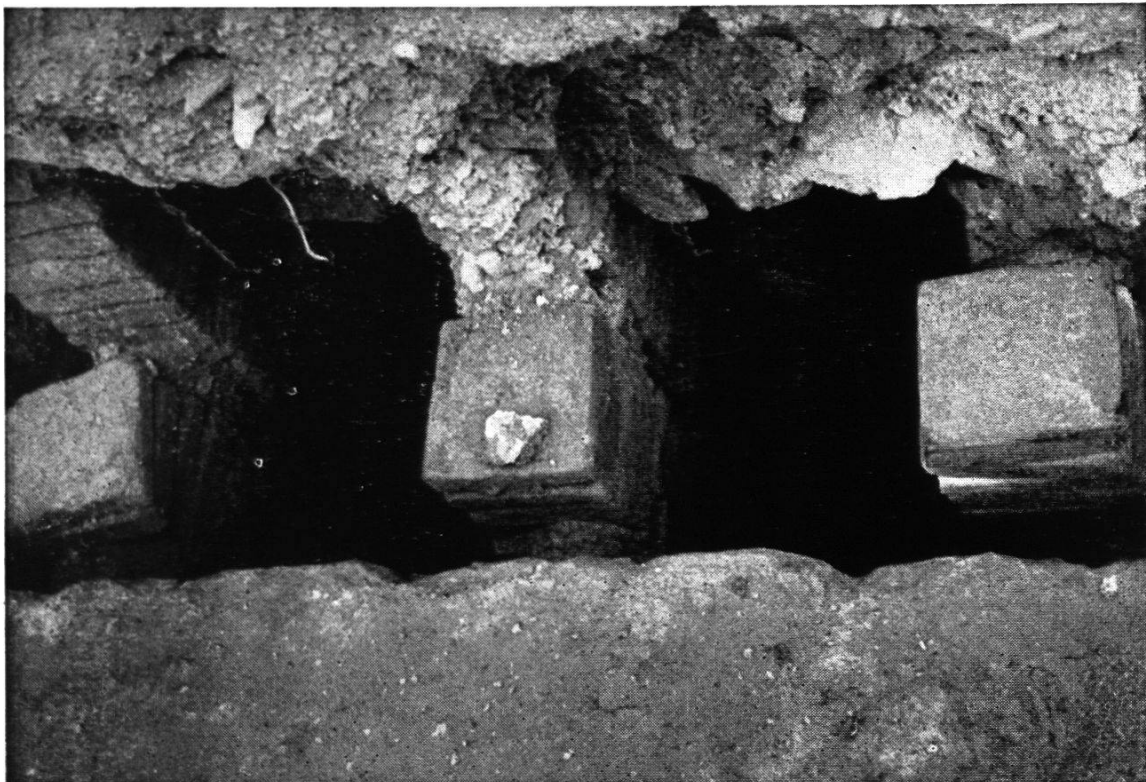


Fig. 25 — Les trois premières pilettes trouvées en bordure du mur transversal

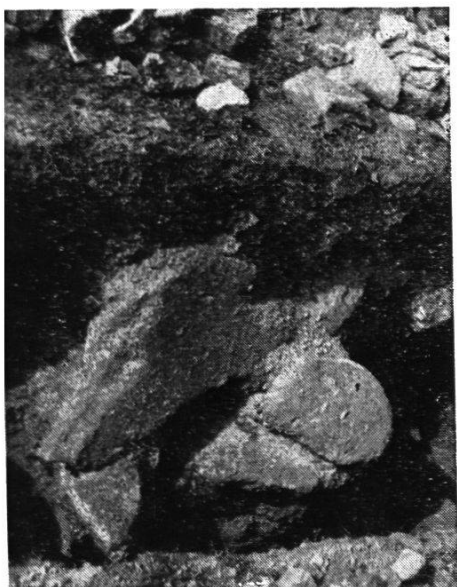


Fig. 26 — Fragments du plancher gisant dans la chambre de chaleur



Fig. 27 — Dépôt de cendres, fournaise du N.-O.

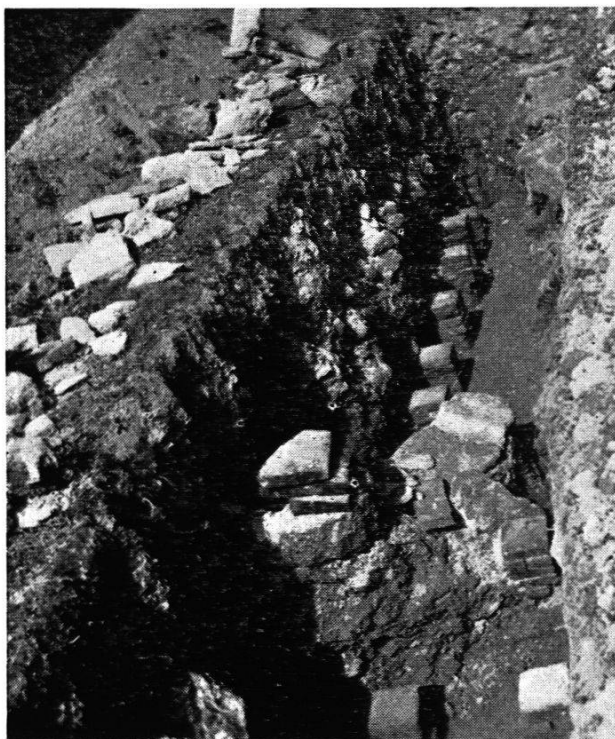


Fig. 29 — Sur le bord de la tranchée, nombreux fragments du dallage en marbre du plancher

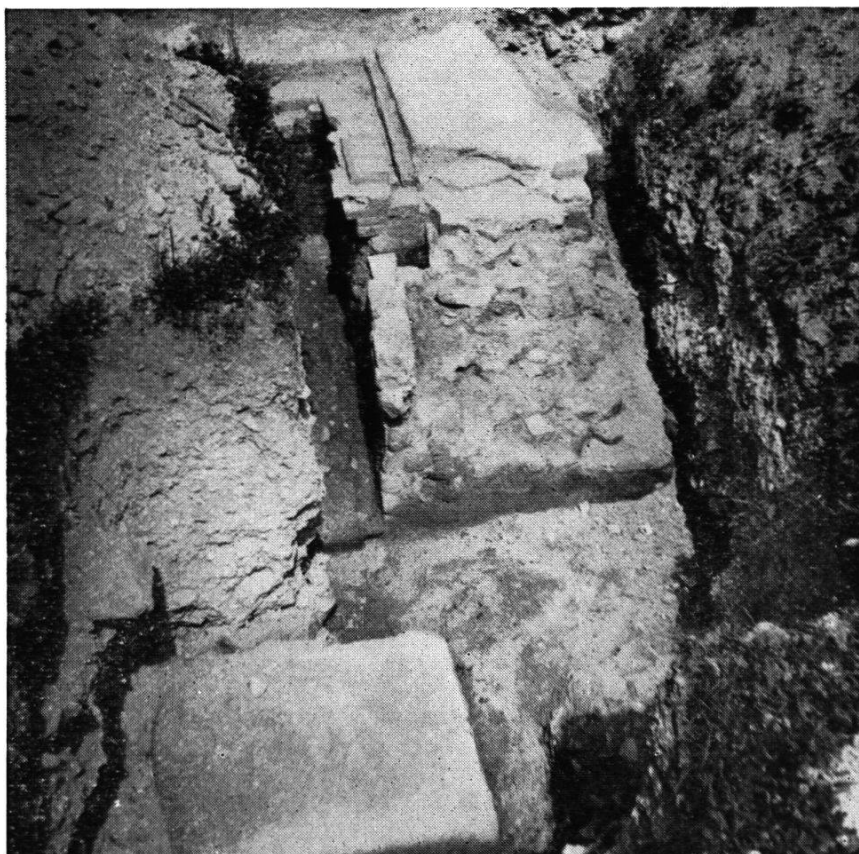


Fig. 30 — Mur transversal, cheminée, passage et pilier No 9

Fig. 31 — Cheminée ouverte
dans le mur longitudinal N.-O.



Fig. 32 — La même, vue du S.-O. ; et intersection du
mur longitudinal avec le transversal





Fig. 33 — Mur transversal avec revêtement de briques,
cheminée et rainure



Fig. 34 — Vue du mur transversal, du passage et du
pilier No 9



Fig. 35 — Reste du plancher « in situ » et mur longitudinal S.-E.

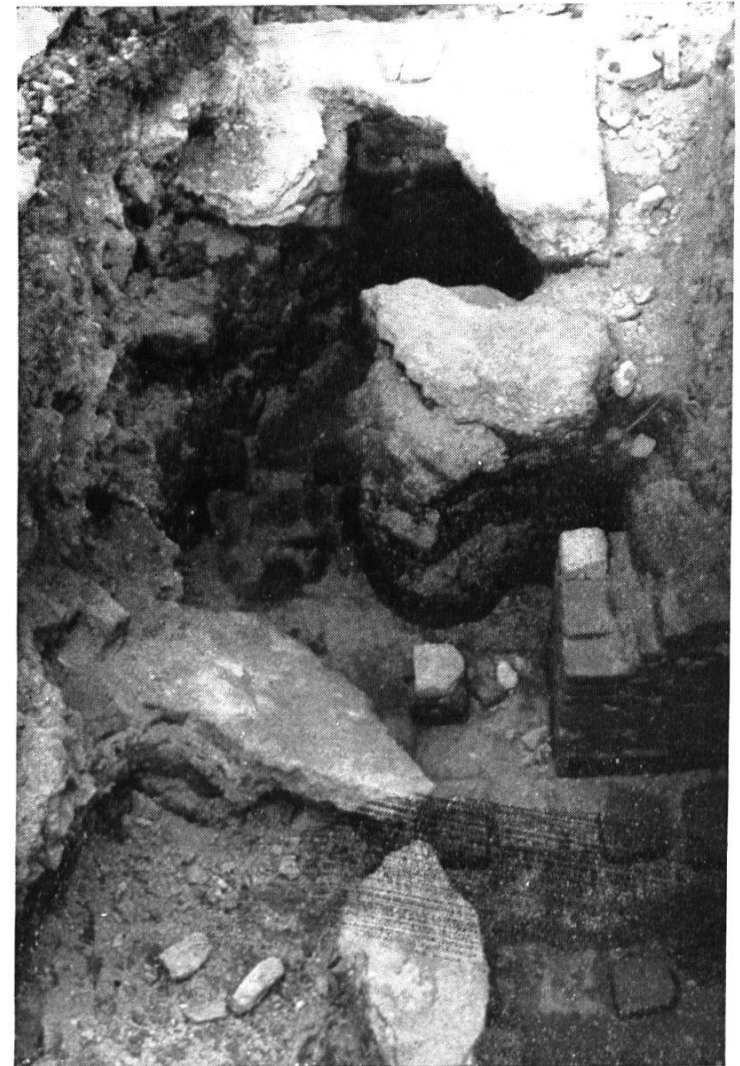


Fig. 36 — Le même ; et angle du décrochement vers l'extérieur

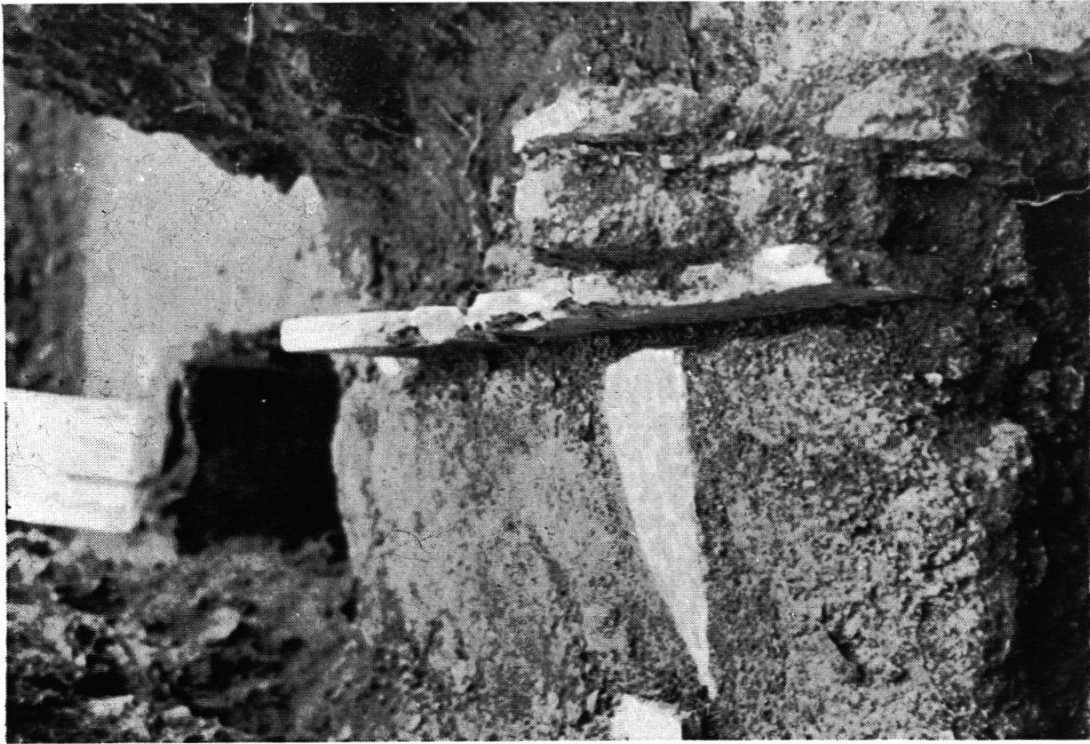


Fig. 37 et 38 — Vues des restes « in situ » d'une partie
des parois et du plancher du Caldarium

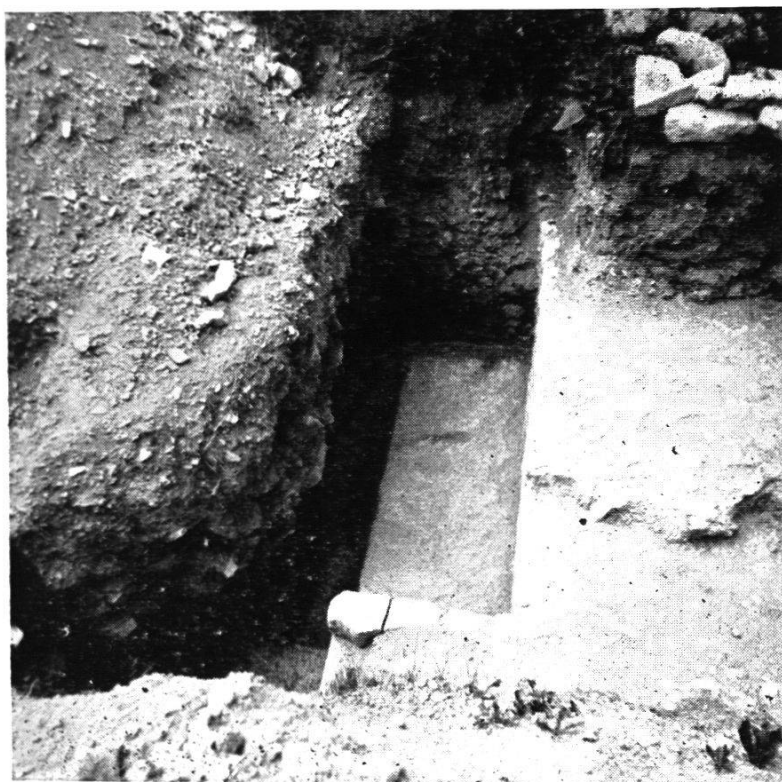


Fig. 37 — Mur longitudinal et dalle supérieure



Fig. 40 — Vue de la dalle inférieure, du couloir, du mur extérieur avec retranche en biseau et contrefort.
Au fond, le cloaque

FOUILLE EN PERRUET 1953 - 1954

DRESSÉ PAR MM. J. BOURQUIN ET P. DE SYBOURG.

