

**Zeitschrift:** Bulletin de l'Association Pro Aventico  
**Herausgeber:** Association Pro Aventico (Avenches)  
**Band:** 15 (1951)  
  
**Anhang:** Planches  
**Autor:** [s.n.]

### **Nutzungsbedingungen**

Die ETH-Bibliothek ist die Anbieterin der digitalisierten Zeitschriften auf E-Periodica. Sie besitzt keine Urheberrechte an den Zeitschriften und ist nicht verantwortlich für deren Inhalte. Die Rechte liegen in der Regel bei den Herausgebern beziehungsweise den externen Rechteinhabern. Das Veröffentlichen von Bildern in Print- und Online-Publikationen sowie auf Social Media-Kanälen oder Webseiten ist nur mit vorheriger Genehmigung der Rechteinhaber erlaubt. [Mehr erfahren](#)

### **Conditions d'utilisation**

L'ETH Library est le fournisseur des revues numérisées. Elle ne détient aucun droit d'auteur sur les revues et n'est pas responsable de leur contenu. En règle générale, les droits sont détenus par les éditeurs ou les détenteurs de droits externes. La reproduction d'images dans des publications imprimées ou en ligne ainsi que sur des canaux de médias sociaux ou des sites web n'est autorisée qu'avec l'accord préalable des détenteurs des droits. [En savoir plus](#)

### **Terms of use**

The ETH Library is the provider of the digitised journals. It does not own any copyrights to the journals and is not responsible for their content. The rights usually lie with the publishers or the external rights holders. Publishing images in print and online publications, as well as on social media channels or websites, is only permitted with the prior consent of the rights holders. [Find out more](#)

**Download PDF:** 20.02.2026

**ETH-Bibliothek Zürich, E-Periodica, <https://www.e-periodica.ch>**

# PLANCHES

---



Fig. 1 - Quartier Nord au début des fouilles.



Fig. 2 - Drainages en tuiles romaines et barbacanes.

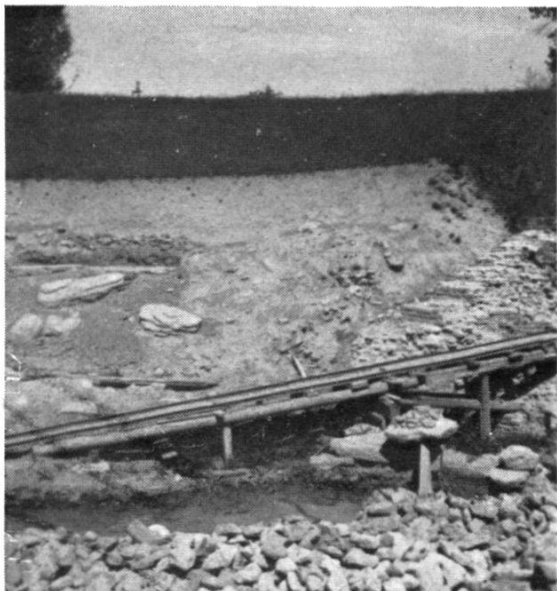


Fig. 3 - Secteur Nord  
En haut, 2 gradins « in situ ».



Fig. 4 - Secteur Nord  
2 gradins « in situ ».

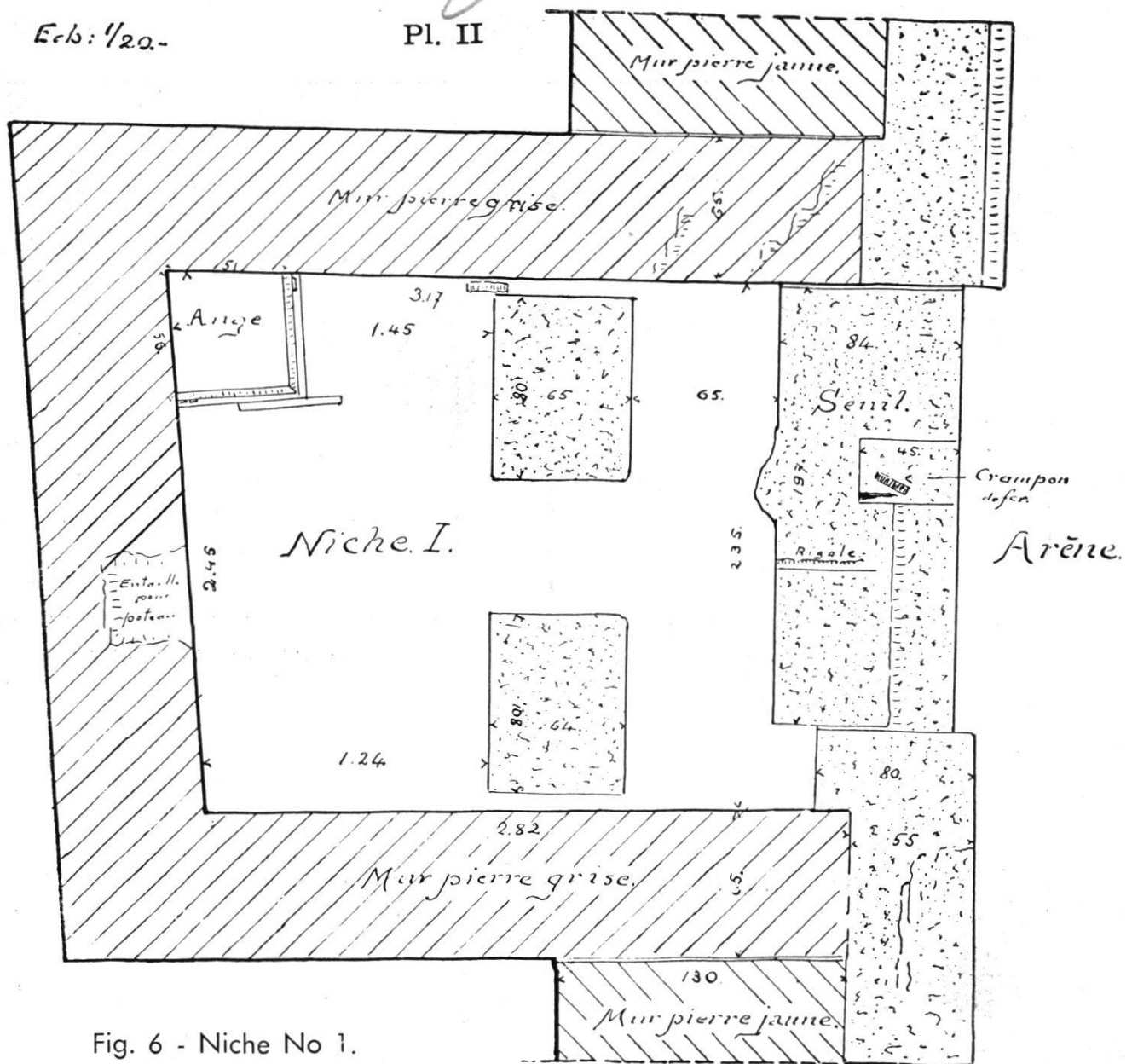


Fig. 6 - Niche No 1.

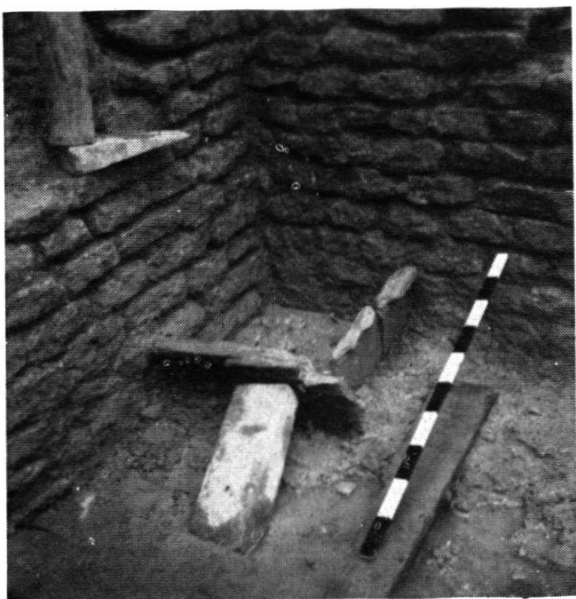


Fig. 8 - Auge dans niche No 1.



Fig. 7 - Découverte de la niche No 1.





Fig. 9 - Découverte de l'Entrée occidentale.



Fig. 10 - Seuil de l'Entrée occidentale et départ du couloir.

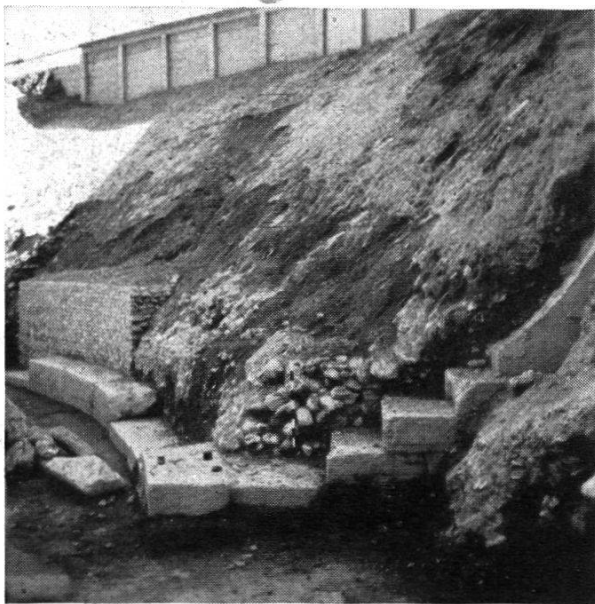


Fig. 11 - Piédrait sud de l'entrée occidentale,



Fig. 12 - Entrée occidentale. 2 niveaux d'utilisation et arc de soutènement.



Fig. 13 - Régalinge des talus de la Cavea, au Sud-Est.

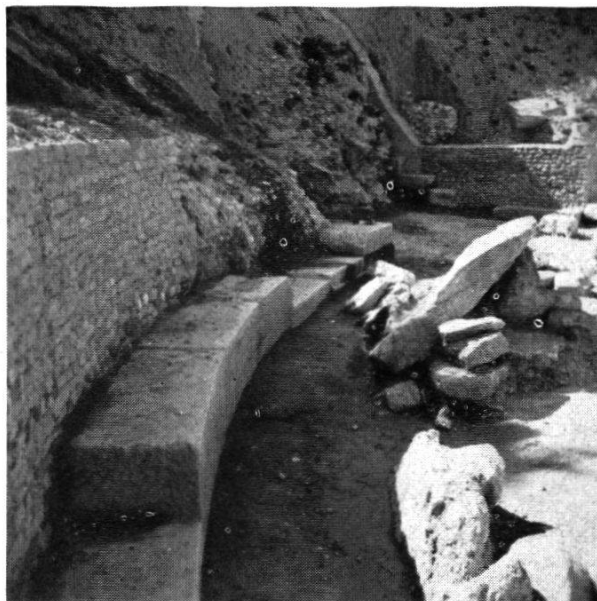


Fig. 14 - Le couloir. Assises du revêtement en gros appareil.

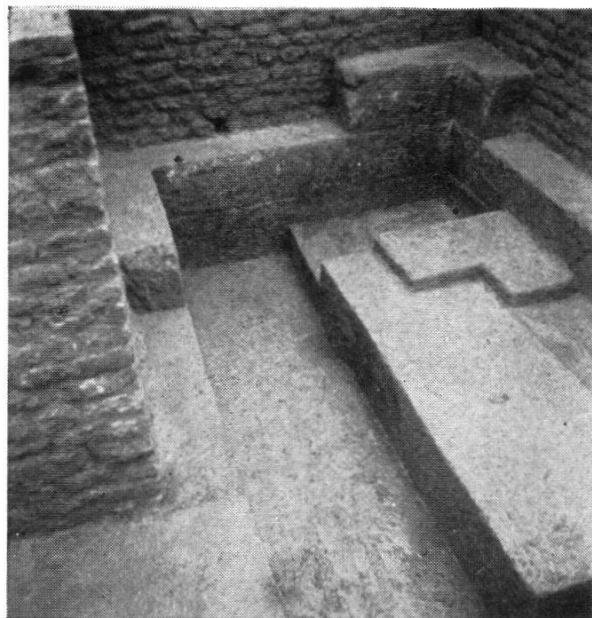


Fig. 15 - Niche No II. Corridor et marches « in situ ».



Fig. 16 - Niche No II. Meule mi-ouvrée.



Fig. 17 - Déblaiement du podium.  
Secteur S-E.

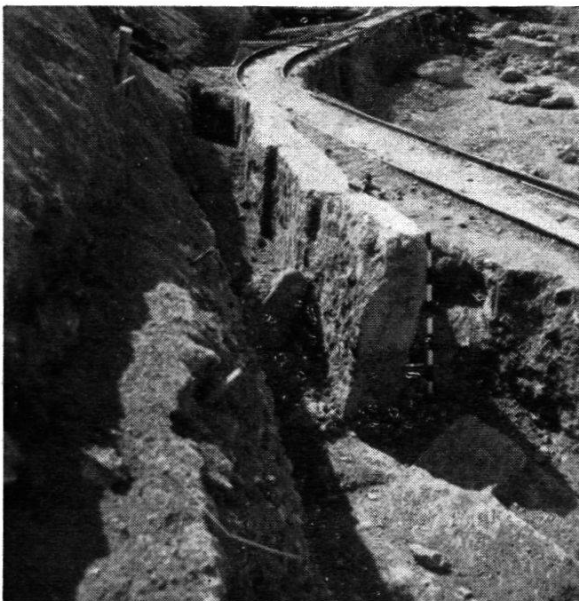


Fig. 18 - Découverte des dalles ver-  
ticales, « in situ ».

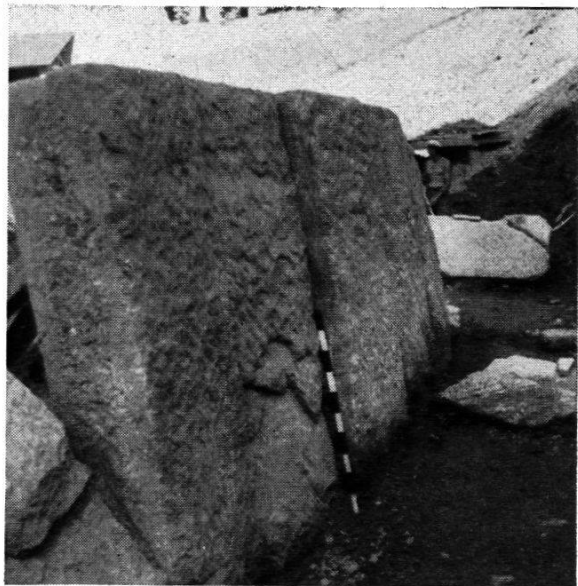


Fig. 19 - Dalles verticales « in situ ».



Fig. 20 - Niche No III. Refuge, pilier et marches.

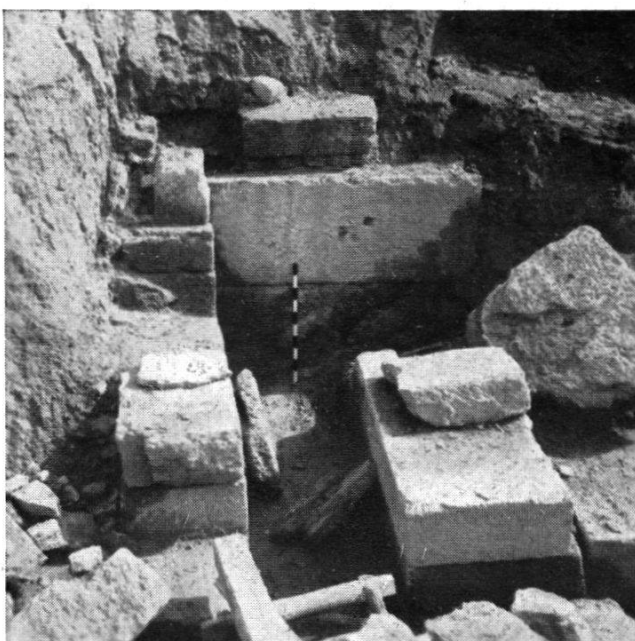


Fig. 21 - Niche No III. Corridor d'entrée

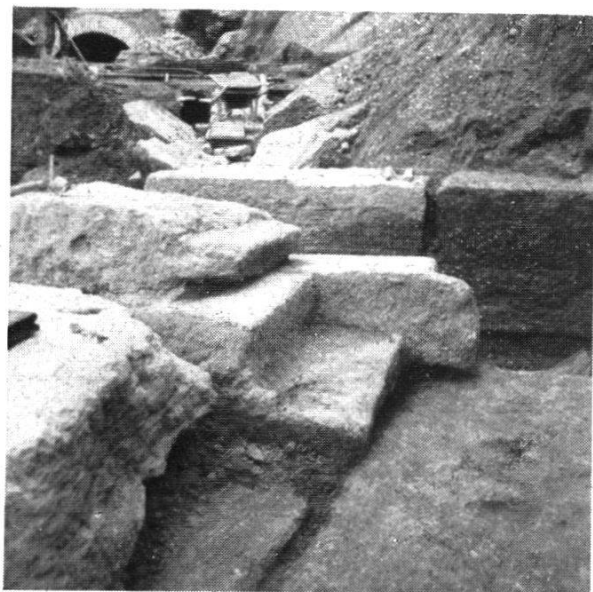


Fig. 22 - Niche No III. Marches « in situ »

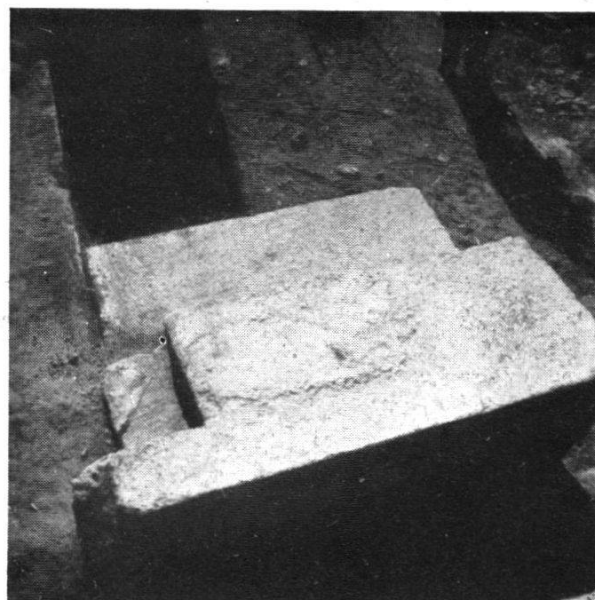


Fig. 23 - Niche No III. Marches et palier « in situ ».



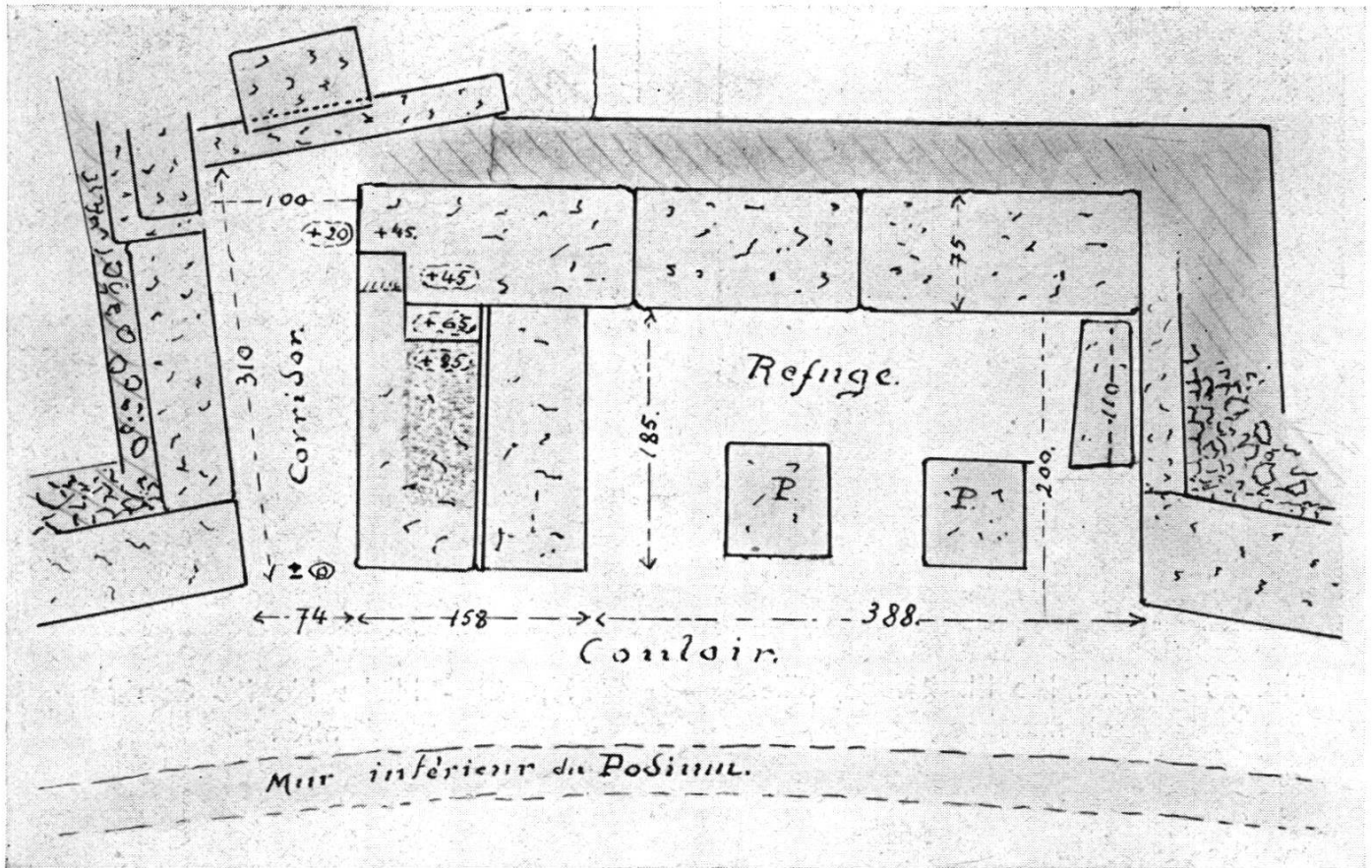


Fig. 24 - Croquis de la niche No III. Ech : 1/70.



Fig. 25 - Niche No III. Assises entre corridor et refuge.

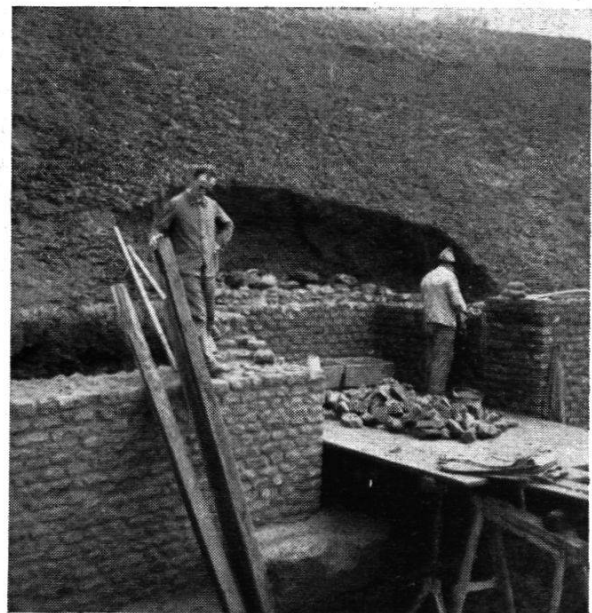


Fig. 26 - Niche No IV.  
En bas, 2 meules mi-ouvrées.



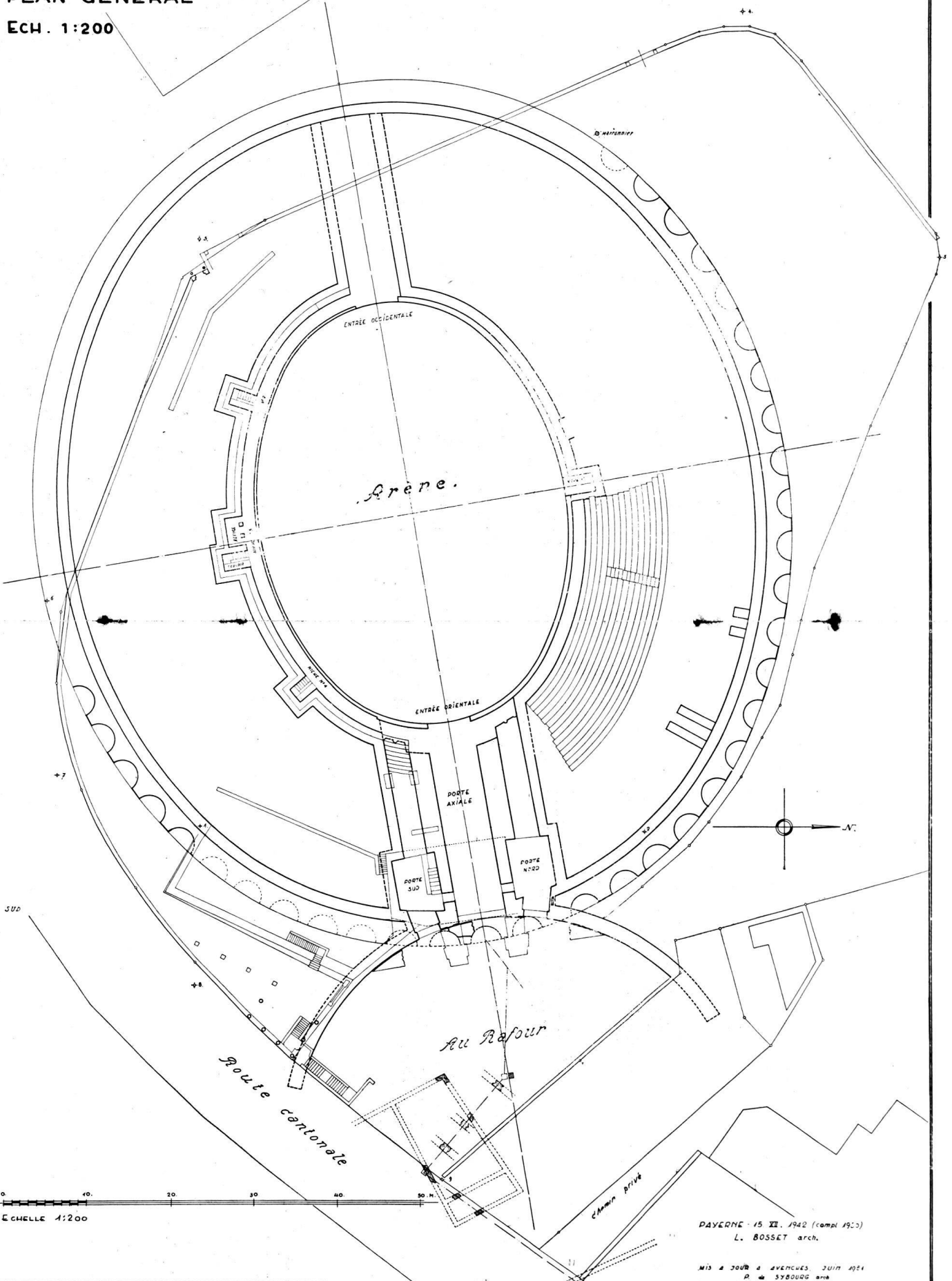
Aspect actuel de l'arène et du podium. Partie Sud-Ouest.

A.A.

N° 42178 bis

**AMPHITHÉÂTRE AVENCHES****PLAN GÉNÉRAL**

ECH. 1:200



Plan levé par L. Bosset.

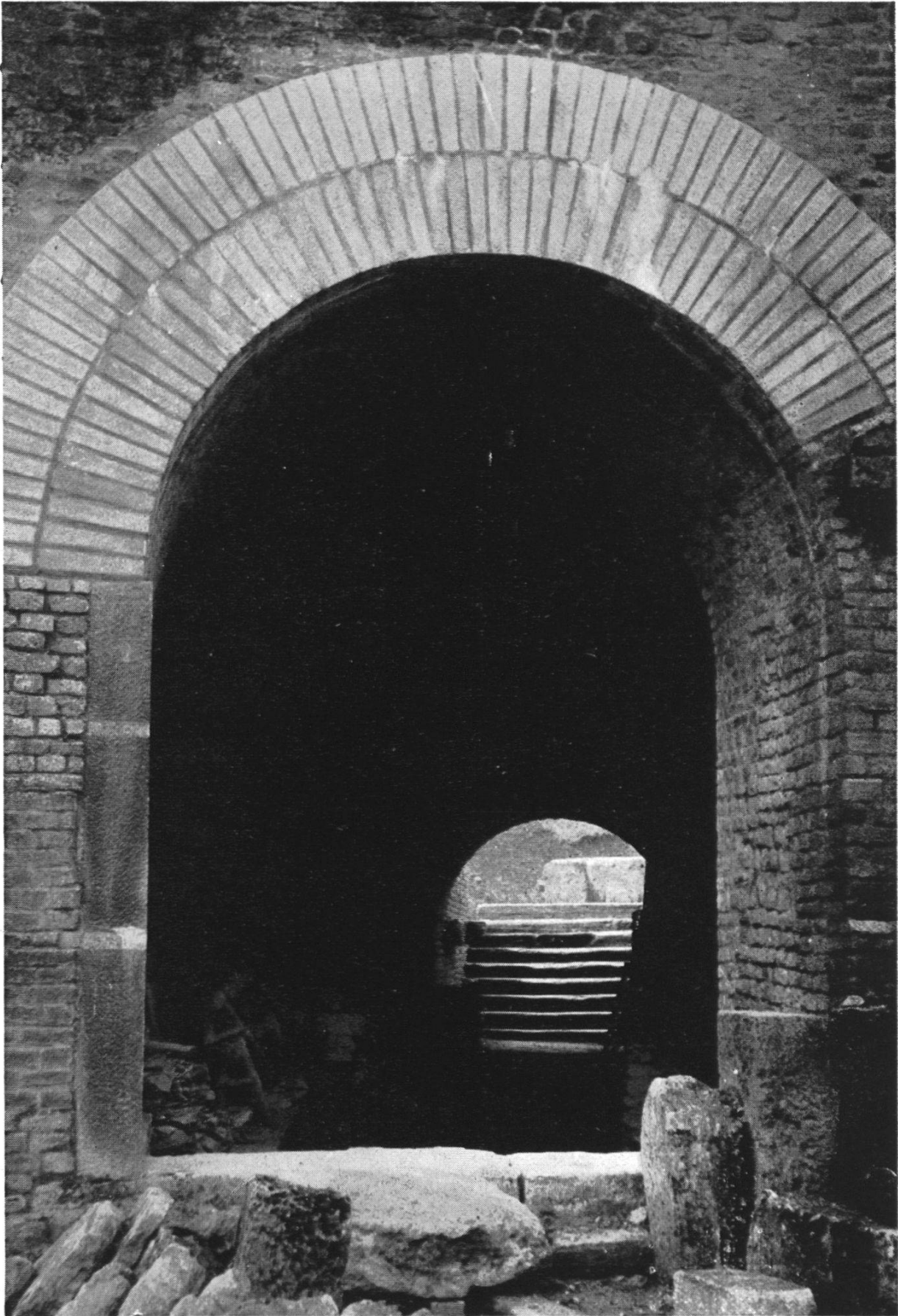
Mis à jour en juin 1951 par P. de Sybourg, arch., Avenches.





Aspect de l'entrée Sud avant la restauration.





Aspect de l'entrée et du passage sud après leur restauration.

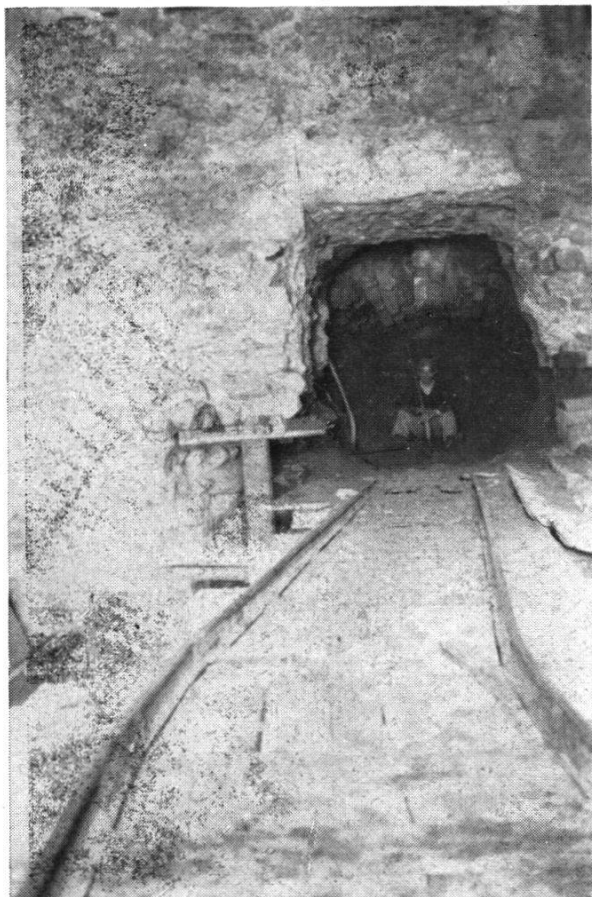


Fig. 31 - Recherche de la voûte dès le caveau de la Pirogue.

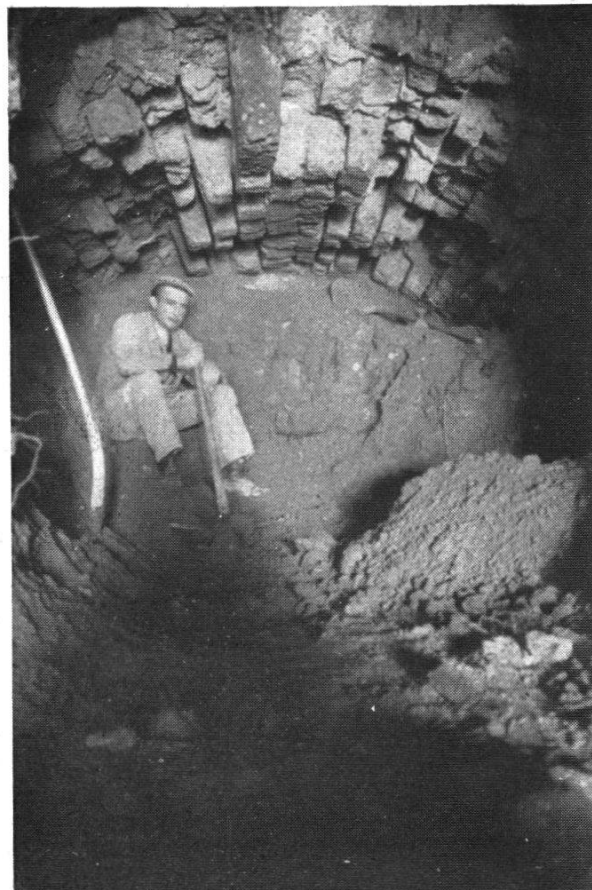


Fig. 32 - Voûte du tunnel du passage sud.



Fig. 33 - Seuil de l'entrée sud. Rencontre des 2 murs.



Fig. 34 - Réutilisation. Un sarcophage abandonné.



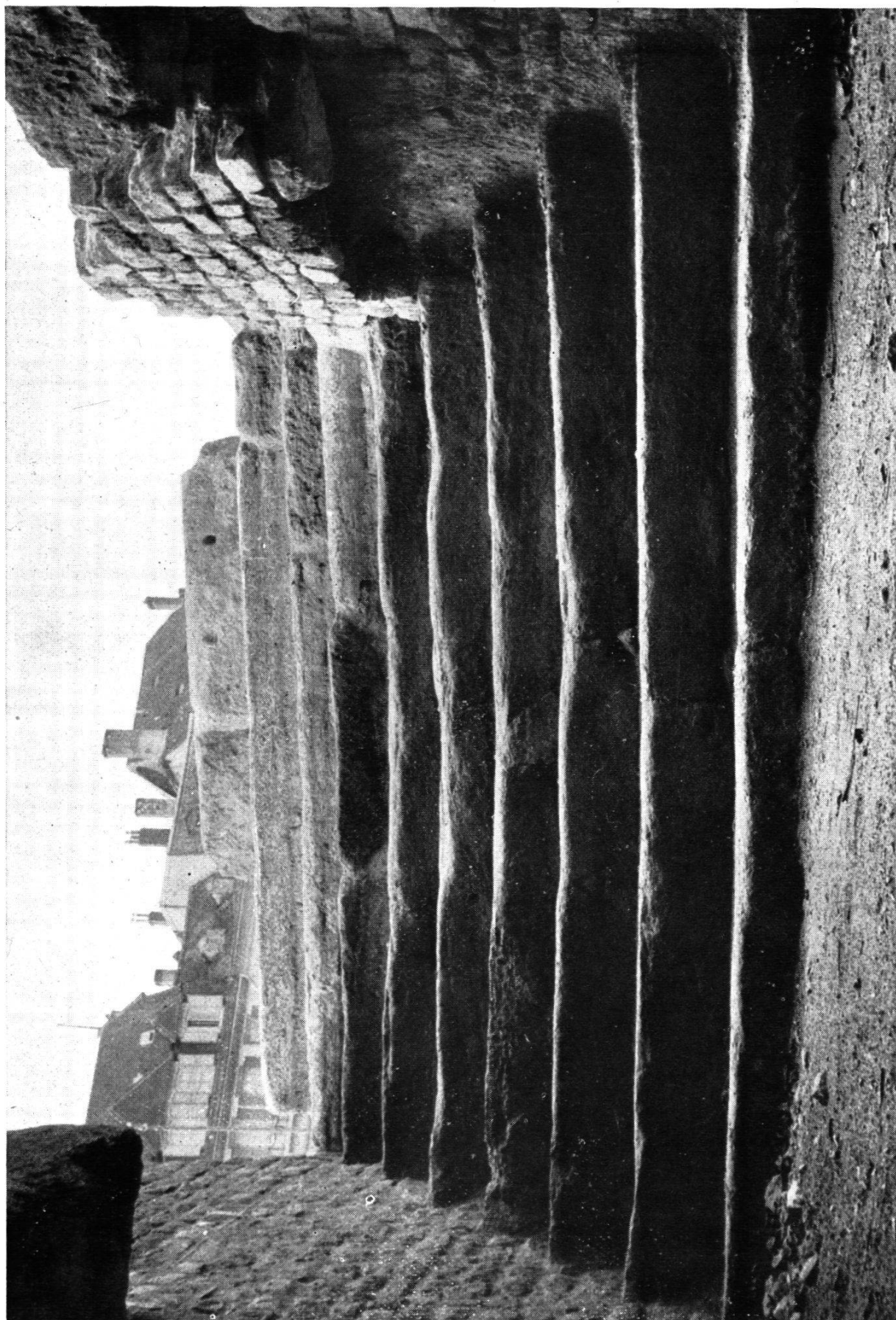
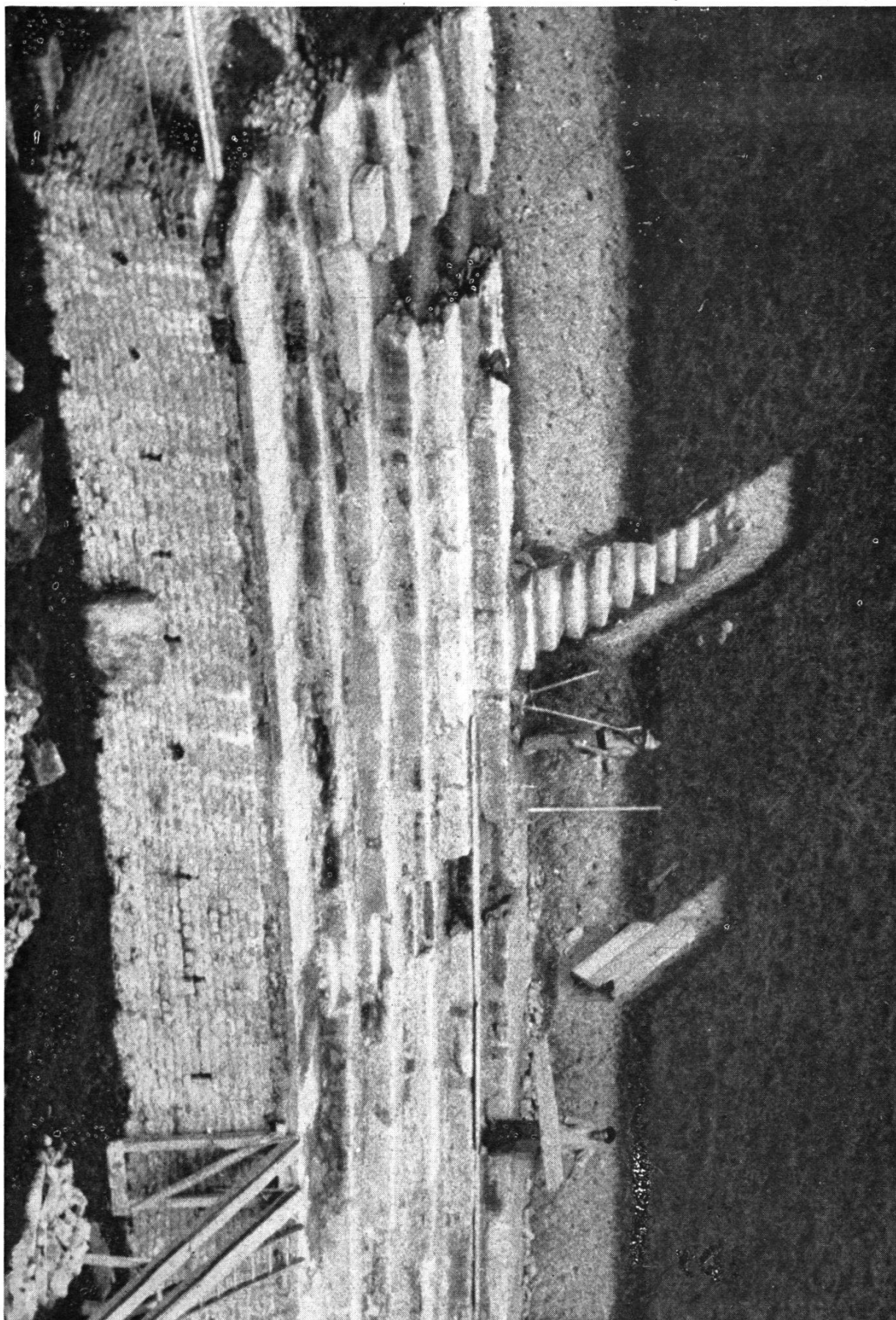
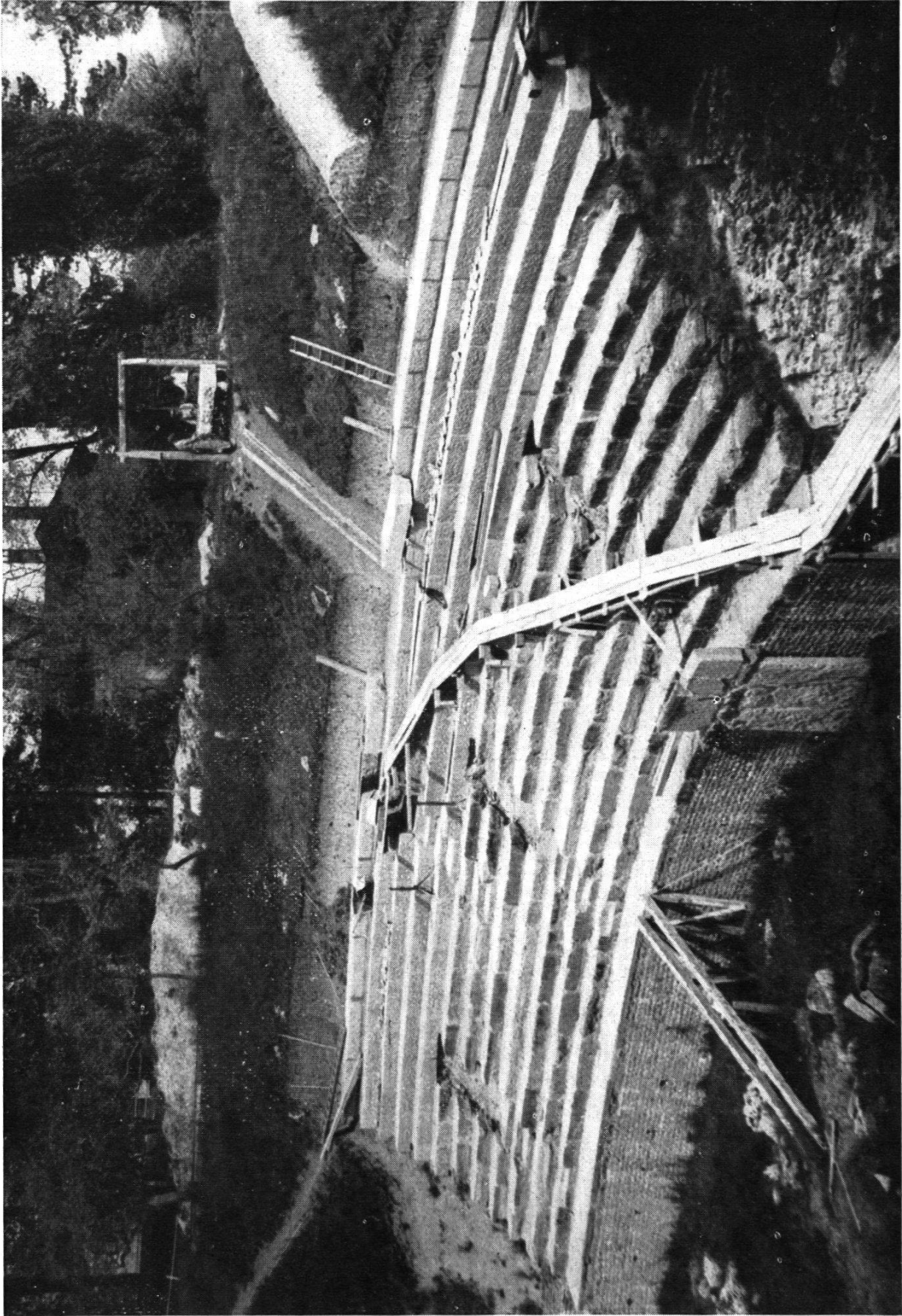


Fig. 35 - Passage Sud. Escalier « in situ ».



Quartier Nord - Cinq gradins remplacés  
Découverte d'une rampe d'escaliers « in situ »





Aspect du quartier Nord en mai 1951

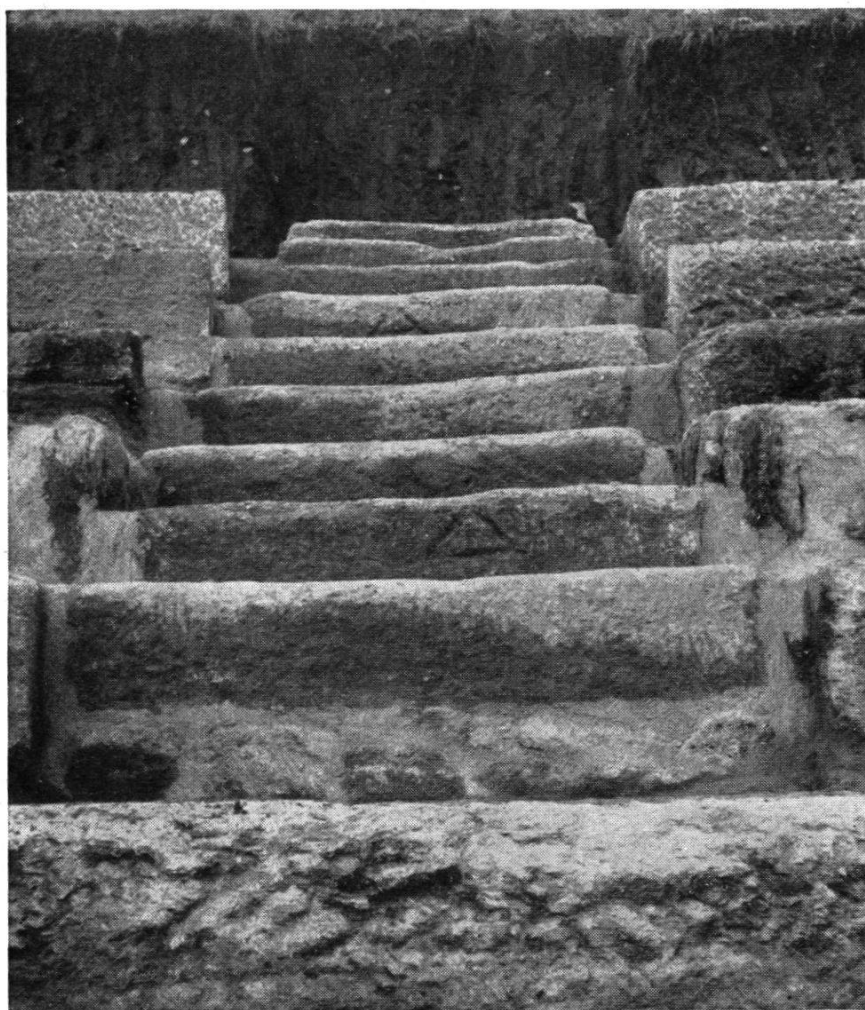


Fig. 38 - Secteur Nord. La rampe d'escaliers « in situ ».



Fig. 39 - Secteur Nord. Murs parallèles.

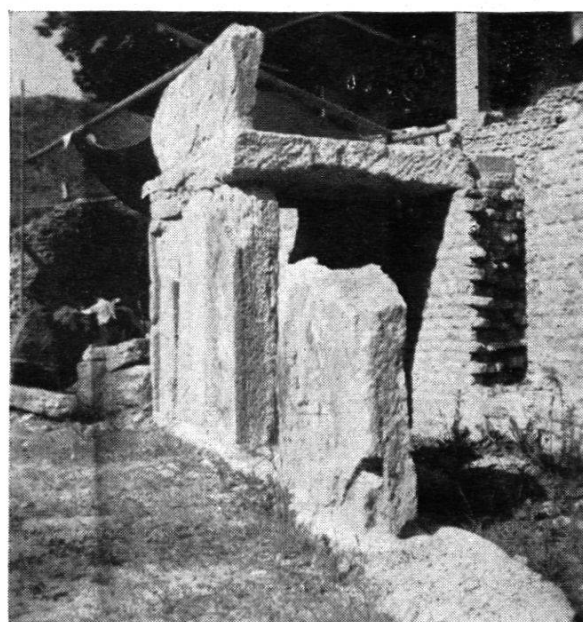
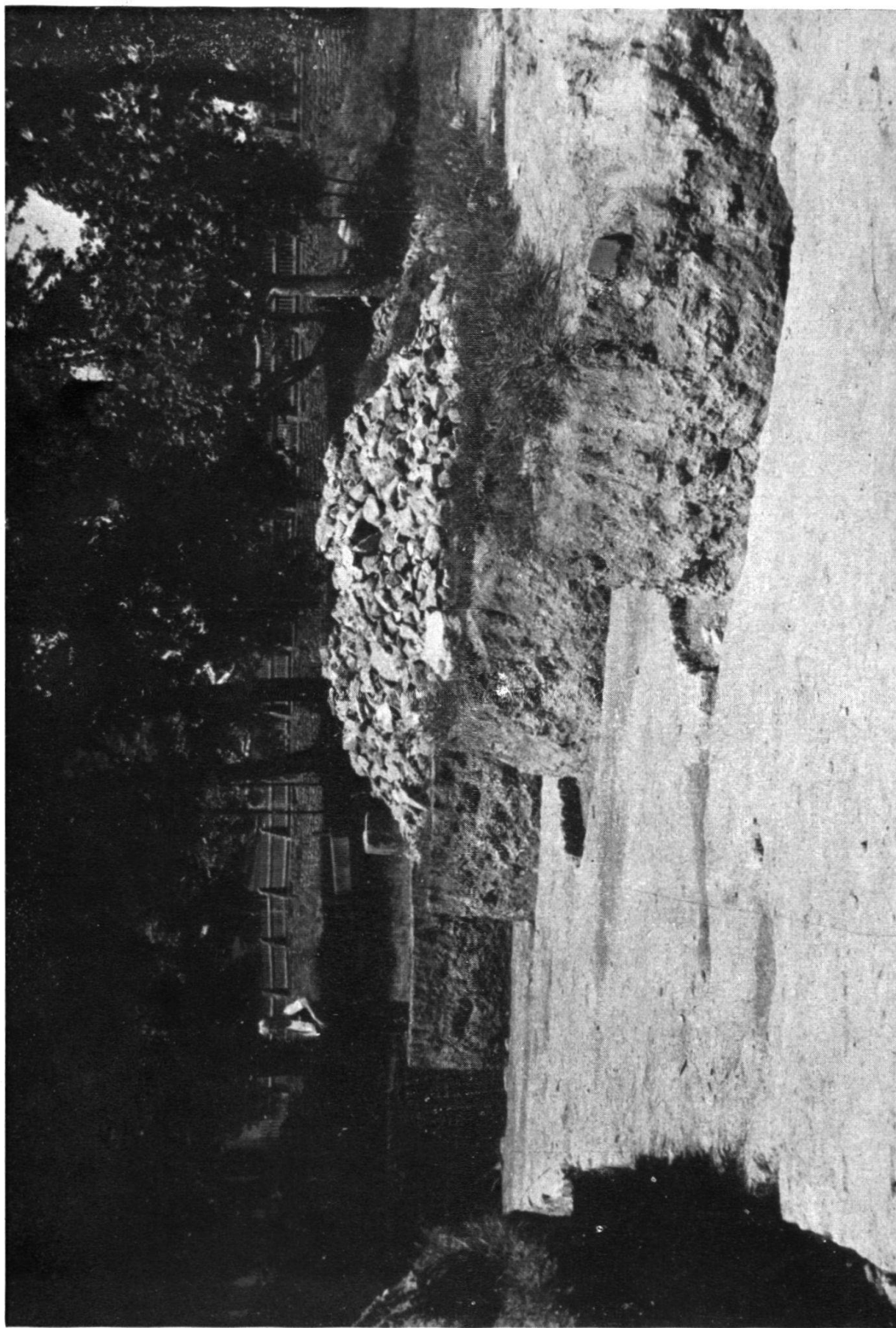


Fig. 40 - Couloir sous podium avec parapet.



Découverte des hémicycles de soutènement. Secteur Nord-Ouest.





Nouveau buste en bronze au Musée romain.