

[Figures 21-36]

Objektyp: **Chapter**

Zeitschrift: **Boissiera : mémoires de botanique systématique**

Band (Jahr): **72 (2019)**

PDF erstellt am: **24.06.2024**

Nutzungsbedingungen

Die ETH-Bibliothek ist Anbieterin der digitalisierten Zeitschriften. Sie besitzt keine Urheberrechte an den Inhalten der Zeitschriften. Die Rechte liegen in der Regel bei den Herausgebern.

Die auf der Plattform e-periodica veröffentlichten Dokumente stehen für nicht-kommerzielle Zwecke in Lehre und Forschung sowie für die private Nutzung frei zur Verfügung. Einzelne Dateien oder Ausdrucke aus diesem Angebot können zusammen mit diesen Nutzungsbedingungen und den korrekten Herkunftsbezeichnungen weitergegeben werden.

Das Veröffentlichen von Bildern in Print- und Online-Publikationen ist nur mit vorheriger Genehmigung der Rechteinhaber erlaubt. Die systematische Speicherung von Teilen des elektronischen Angebots auf anderen Servern bedarf ebenfalls des schriftlichen Einverständnisses der Rechteinhaber.

Haftungsausschluss

Alle Angaben erfolgen ohne Gewähr für Vollständigkeit oder Richtigkeit. Es wird keine Haftung übernommen für Schäden durch die Verwendung von Informationen aus diesem Online-Angebot oder durch das Fehlen von Informationen. Dies gilt auch für Inhalte Dritter, die über dieses Angebot zugänglich sind.

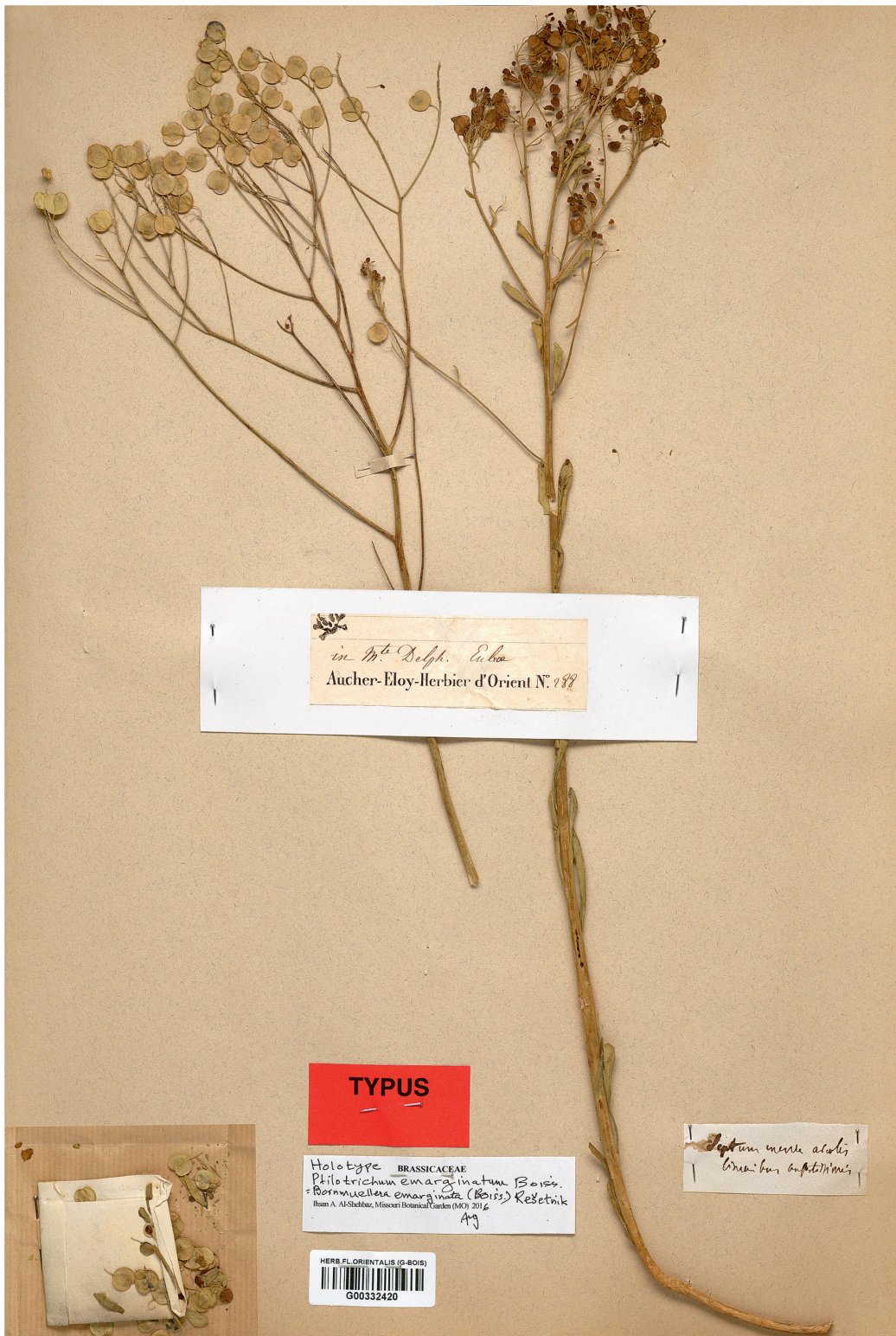


Fig. 21. Holotype of *Ptilotrichum emarginatum* Boiss. in G-BOIS (p. 101). [Aucher-Eloy 288]



Fig. 22. **A.** *Draba acaulis* Boiss., Turkey; **B.** *Ricotia aucheri* (Boiss.) B.L. Burtt, Turkey; **C–D.** *Hesperis isatidea* (Boiss.) D.A. German & Al-Sheibaz, Turkey.

[Pictures: **A–B:** B. Özüdođru; **C:** A. Dönmez; **D:** I. Al-Shehbaz]



Fig. 23. *Chrysochamela noeana* (Boiss.) Boiss., Turkey.
[Picture: A. Dönmez]

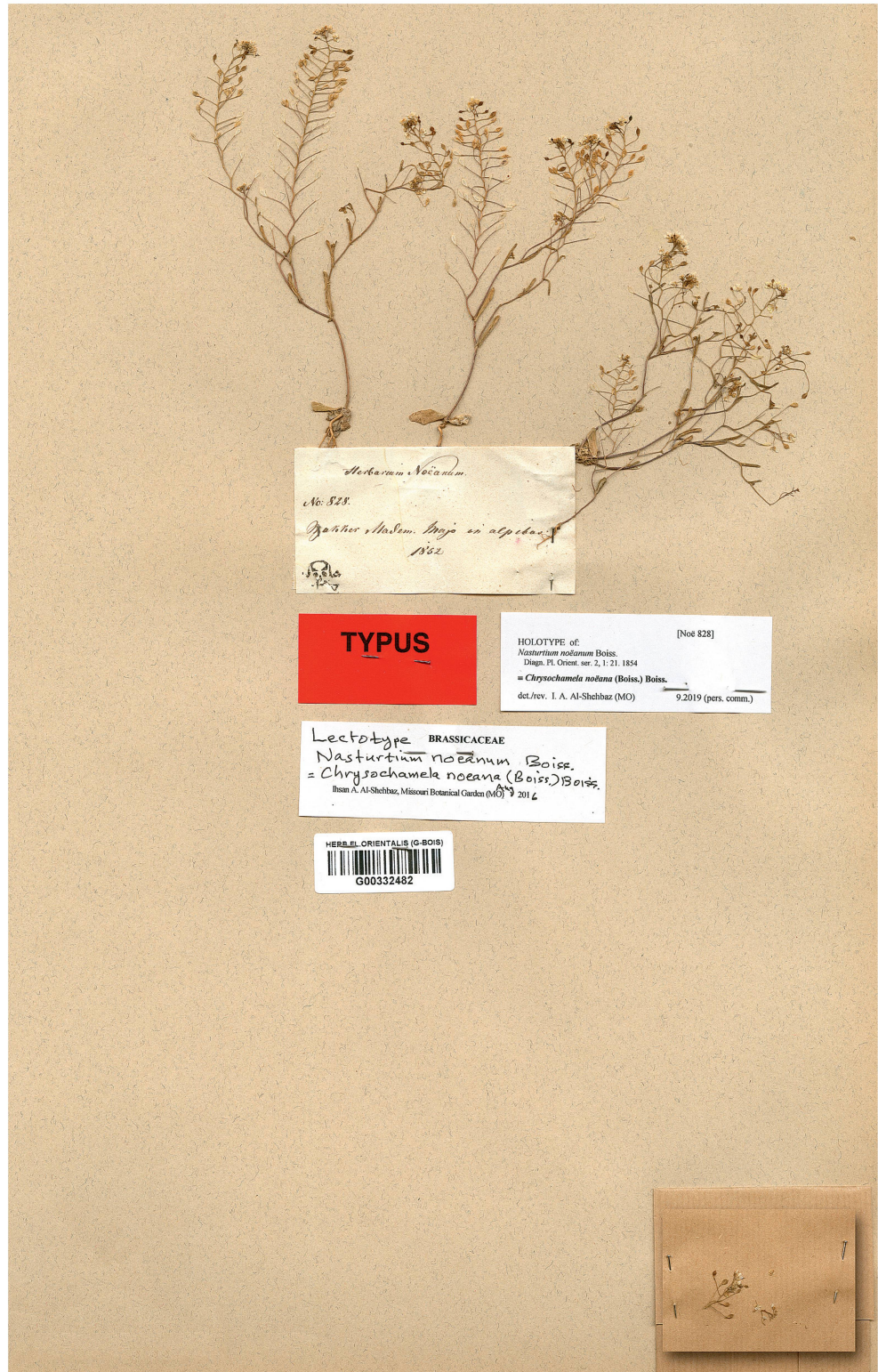
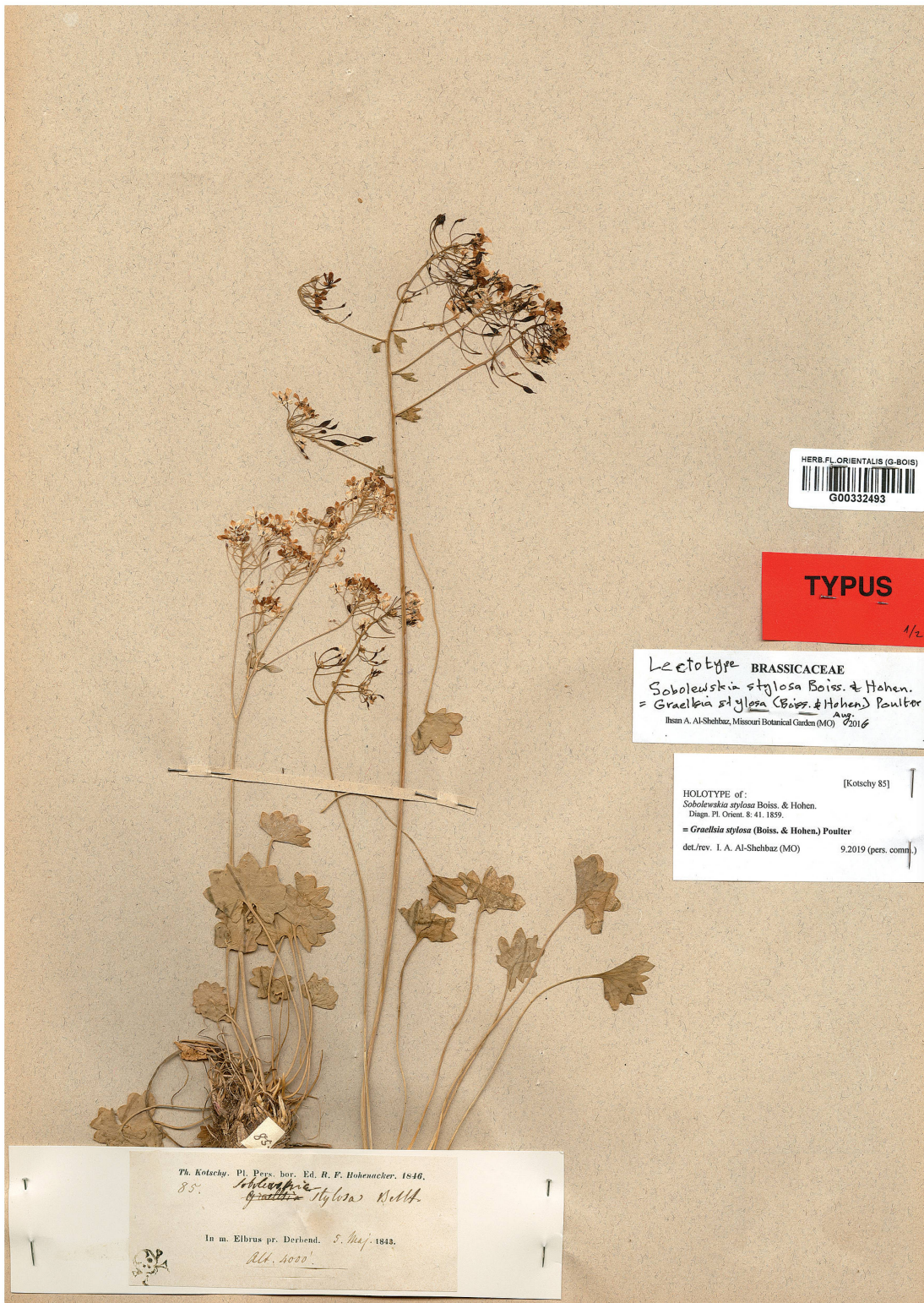


Fig. 24. Holotype of *Nasturtium noeanum* Boiss. in G-BOIS (p. 129). [Noë 828]



HERB. FL. ORIENTALIS (G-BOIS)
G00332493

TYPUS
1/2

Lectotype BRASSICACEAE
Sobolewskia stylosa Boiss. & Hohen.
= *Graellsia stylosa* (Boiss. & Hohen.) Poulter
Ihsan A. Al-Shchbaz, Missouri Botanical Garden (MO) Aug 2016

[Kotschy 85]
HOLOTYPE of:
Sobolewskia stylosa Boiss. & Hohen.
Diagn. Pl. Orient. 8: 41. 1859.
= *Graellsia stylosa* (Boiss. & Hohen.) Poulter
det./rev. I. A. Al-Shchbaz (MO) 9.2019 (pers. comm.)

Th. Kotschy. Pl. Pers. bor. Ed. R. F. Hohenacker. 1846.
85. ~~Sobolewskia~~ *Stylosa* Kottb.
In m. Elbrus pr. Derhend. 5. Maj. 1842.
Hb. 1020.

Fig. 25. Holotype of *Sobolewskia stylosa* Boiss. & Hohen. (first sheet) in G-BOIS (p. 131). [Kotschy 85]



Fig. 26. **A.** *Graellsia stylosa* (Boiss. & Hohen.) Poulter, Iran; **B.** *Noccaea elegans* (Boiss.) Al-Shehbaz, Turkey; **C–D.** *Aethionema spinosum* (Boiss.) Prantl, Iran; **E.** *Noccaea papyracea* (Boiss.) Khosravi et al., Iraq; **F.** *Aethionema grandiflorum* Boiss. & Hohen., Iraq. [Pictures: **A, D:** H. Moazzeni; **B:** B. Özüdoğru; **C:** I. Al-Shehbaz; **E:** A. Miller; **F:** S. Ahmad]

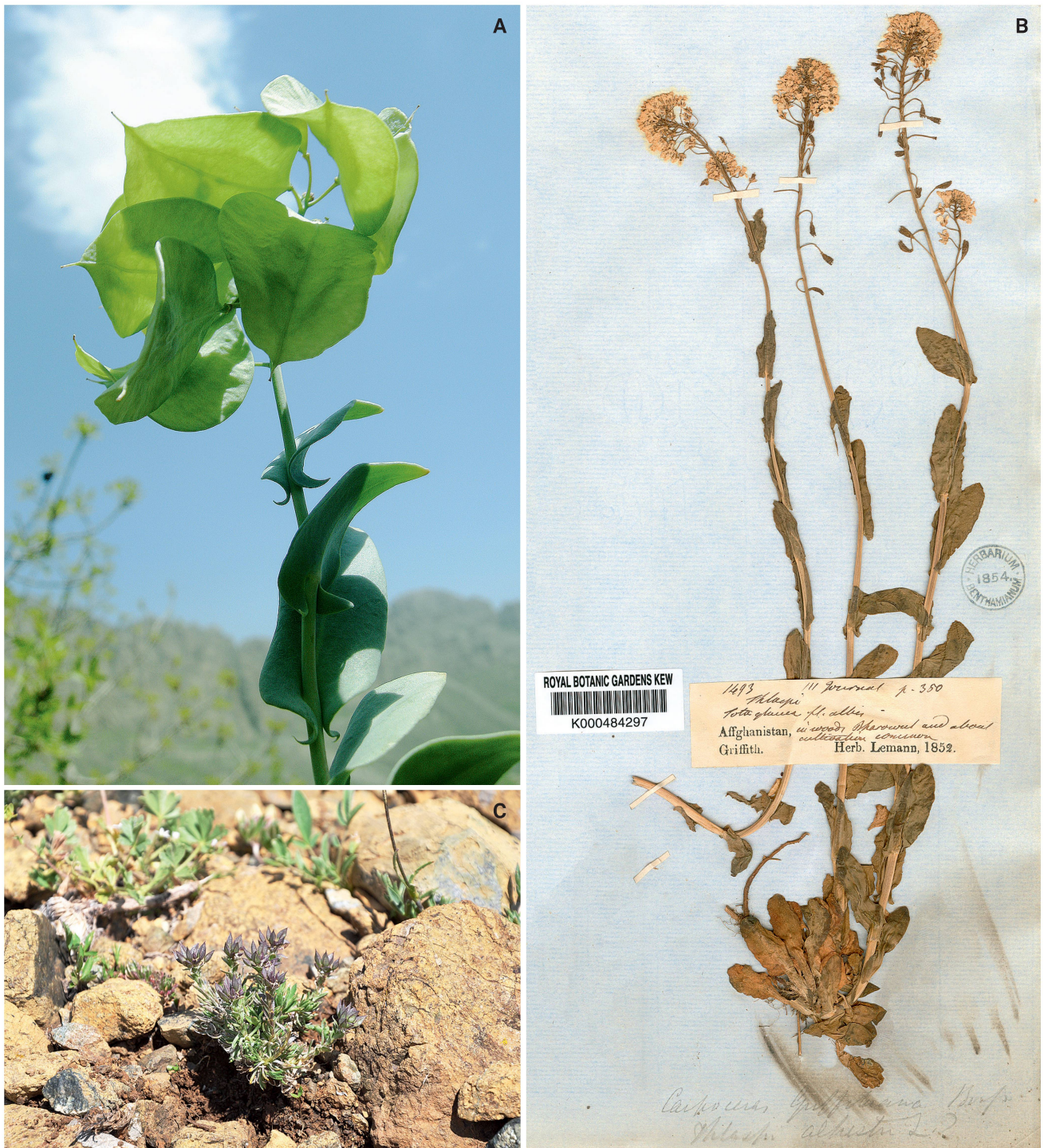


Fig. 27. *Noccaea* Moench. **A.** *Noccaea papyracea* (Boiss.) Khosravi et al., Iraq; **B.** *Noccaea griffithiana* (Boiss.) F.K. Mey. (= *Carpoceras griffithianum* Boiss.) originating from the Bentham herbarium in K (p. 135); **C.** *Noccaea caespitosa* (Boiss.) Al-Shehbaz & Menke, Turkey. [A: I. Al-Shehbaz; B: <http://specimens.kew.org/herbarium/K000484297> © Royal Botanic Gardens Kew; C: B. Özüdođru]

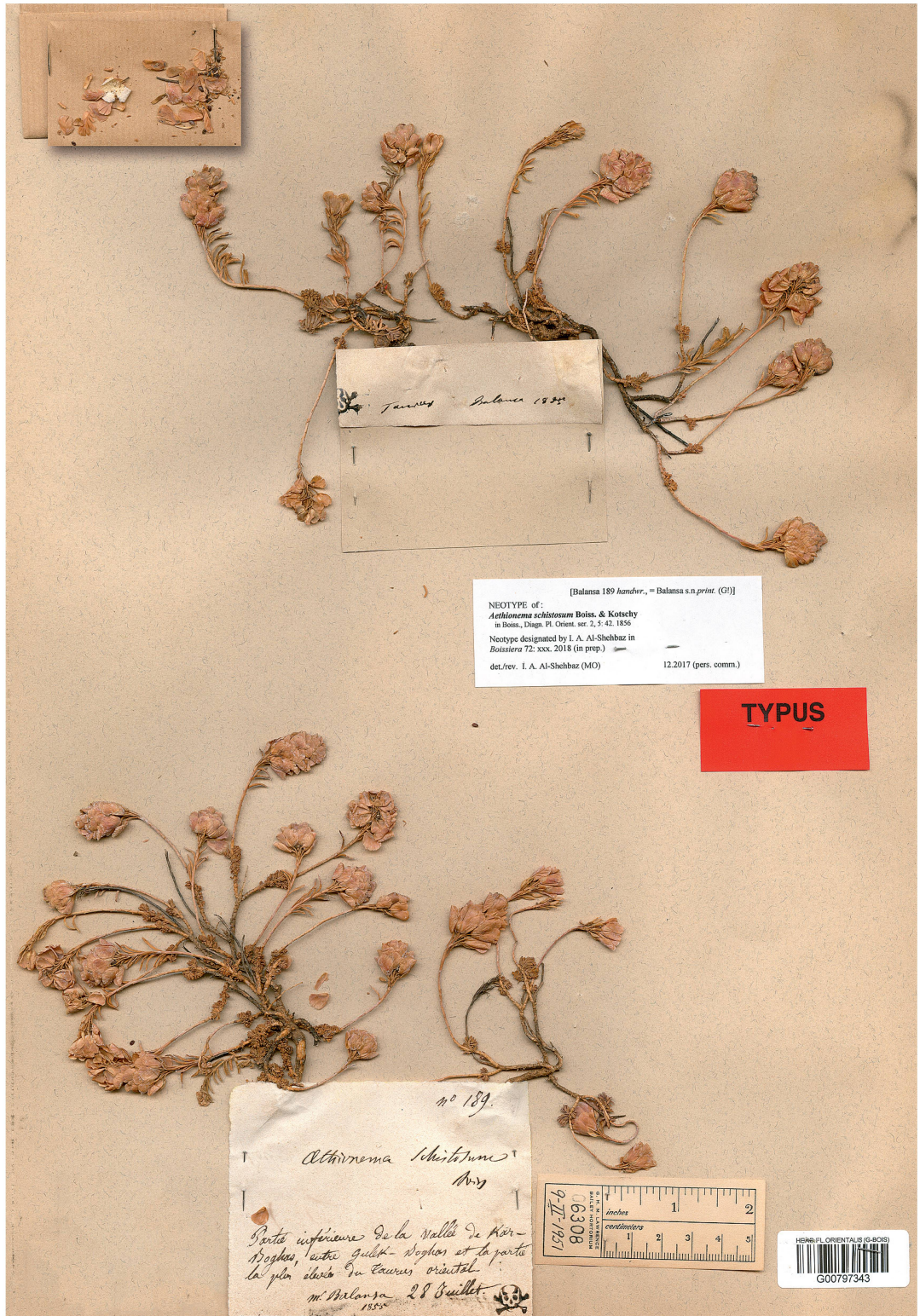


Fig. 28. Neotype of *Aethionema schistosum* Boiss. & Kotschy in G-BOIS (p. 145).
[Balansa 189]



Fig. 29. **A.** *Aethionema armenum* Boiss., Turkey; **B.** *Aethionema fimbriatum* Boiss., Iran; **C.** *Eunomia iberidea* Boiss., Turkey; **D.** *Aethionema syriacum* (Boiss.) Bornm., Iraq.
[Pictures: **A, C:** A. Dönmez; **B:** H. Moazzeni; **D:** S. Ahmad]



Fig. 30. Holotype of *Lepidium pumilum* Boiss. & Balansa in G-BOIS (p. 151).
[Balansa 445]

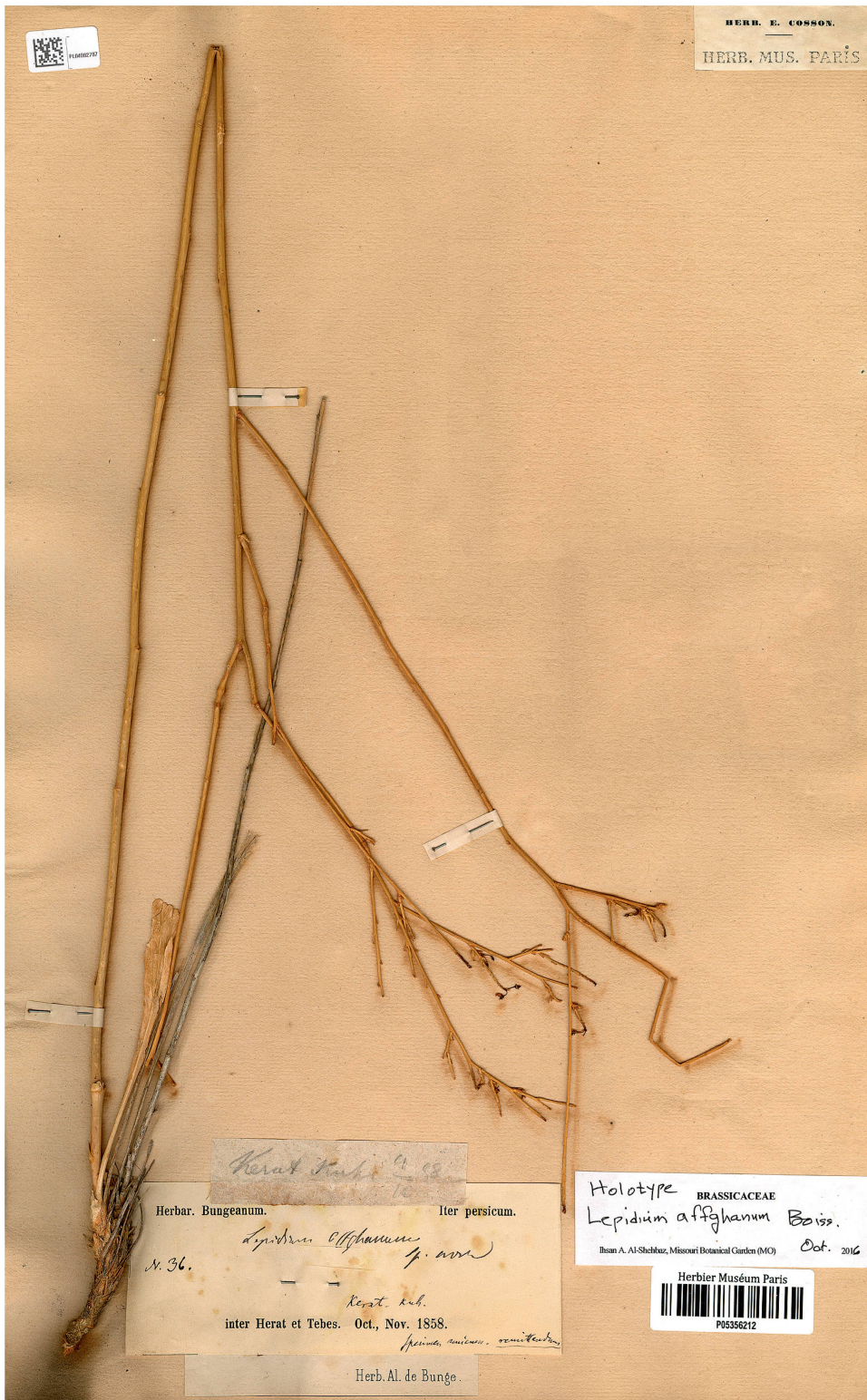


Fig. 31. Holotype of *Lepidium affghanum* Boiss. in P (p. 152).
[© Muséum national d'Histoire naturelle, Paris]

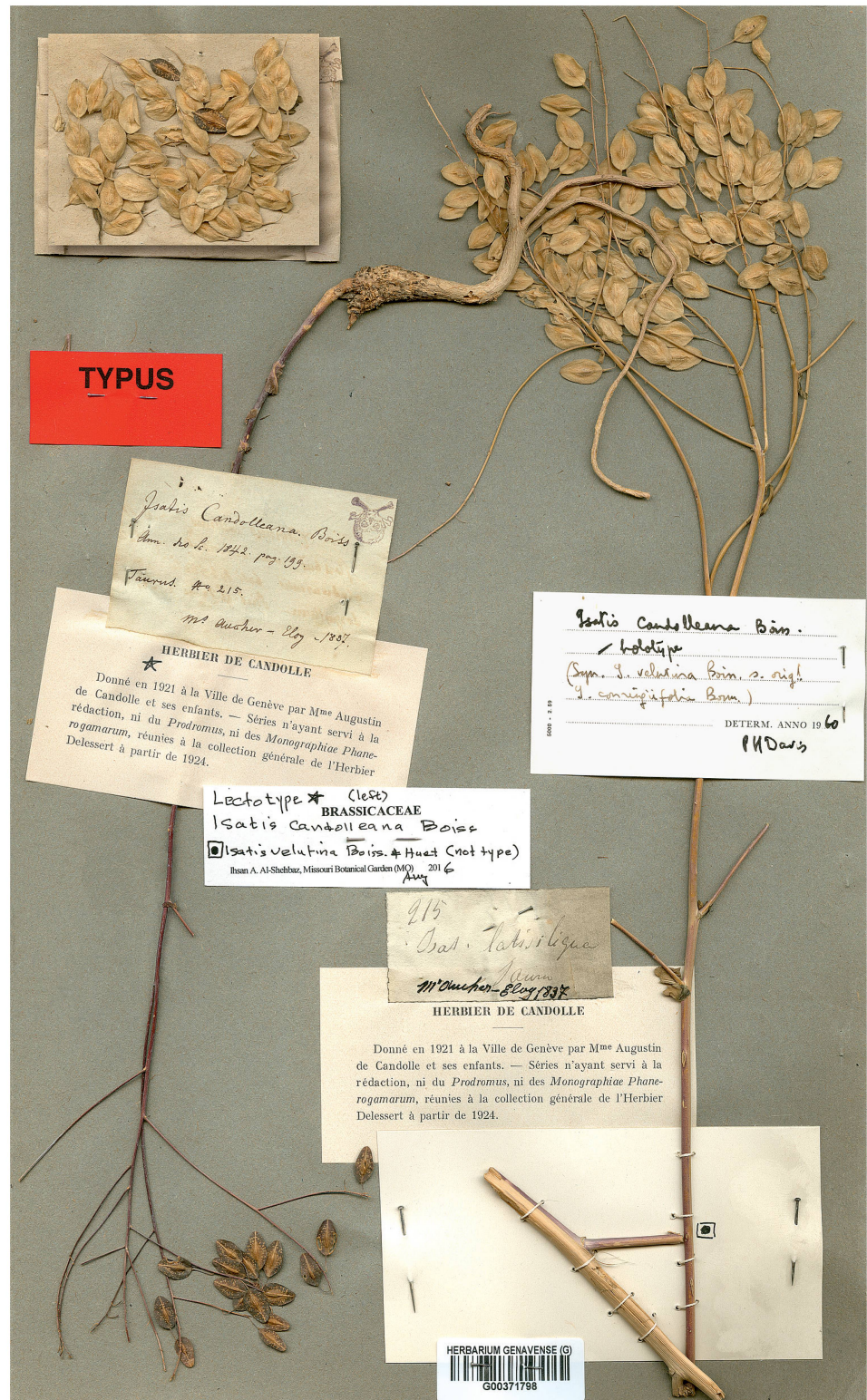


Fig. 32. Mixed collection including on the left the lectotype of *Isatis candolleana* Boiss. (p. 157) and on the right a collection of *I. velutina* Boiss. & Huet (p. 158) in G. [Aucher-Eloy 215]

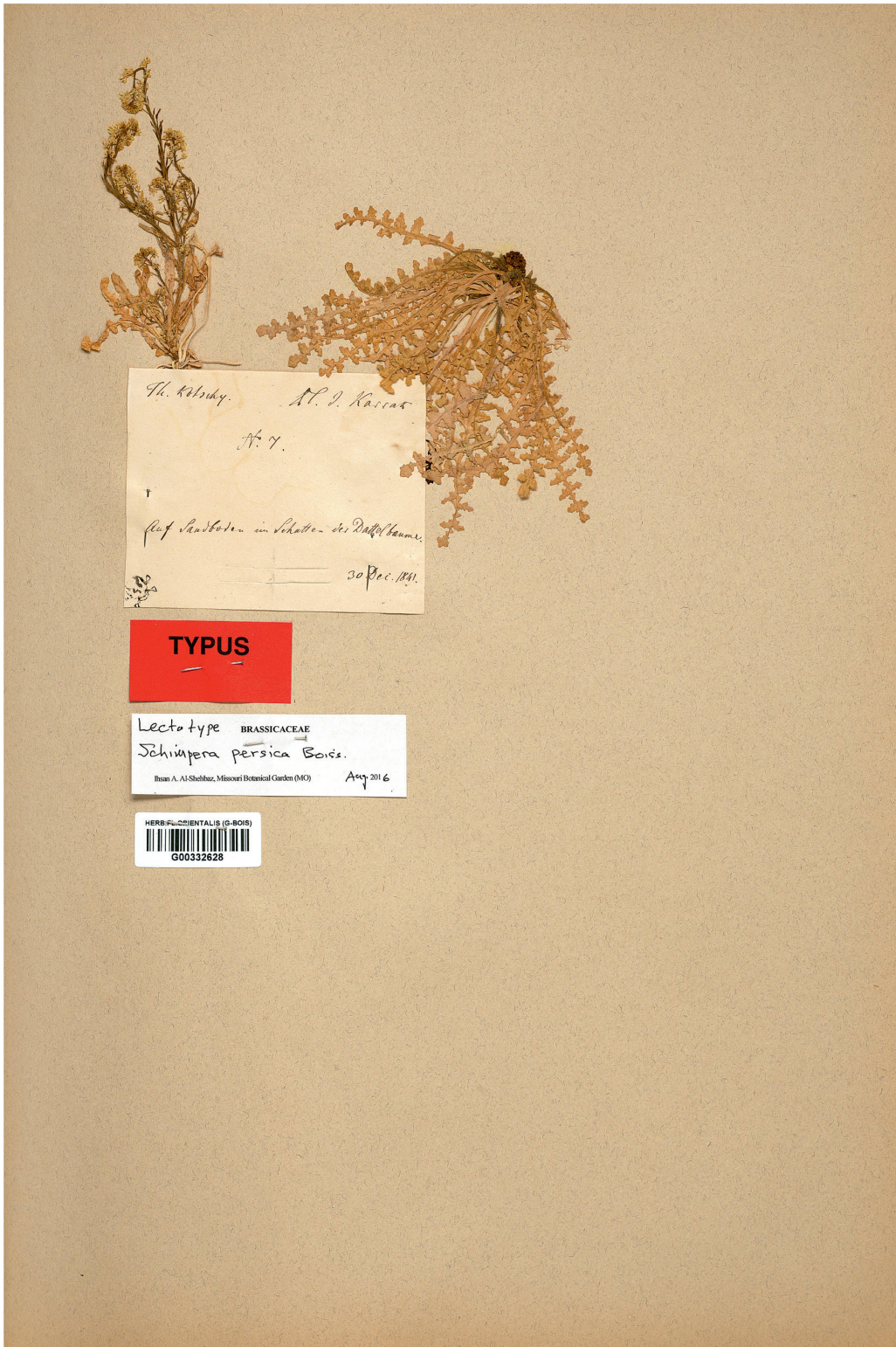


Fig. 33. Lectotype of *Schimpera persica* Boiss. in G-BOIS (p. 164). [Kotschy 7]



Fig. 34. Lectotype of *Enarthrocarpus strangulatus* Boiss. (first sheet) in G-BOIS (p.169). [Boissier s.n.]



Fig. 35. Holotype of *Raphanus pugioniformis* Boiss. (first sheet) in G-BOIS (p. 169). [Boissier s.n.]



Fig. 36. *Isatis raphanifolia* Boiss., Iran.
[Picture: H. Moazzeni]