

**Zeitschrift:** BKGV-News  
**Herausgeber:** Berner Kantonalgesangverband  
**Band:** - (2015)  
**Heft:** 3

## **Werbung**

### **Nutzungsbedingungen**

Die ETH-Bibliothek ist die Anbieterin der digitalisierten Zeitschriften auf E-Periodica. Sie besitzt keine Urheberrechte an den Zeitschriften und ist nicht verantwortlich für deren Inhalte. Die Rechte liegen in der Regel bei den Herausgebern beziehungsweise den externen Rechteinhabern. Das Veröffentlichen von Bildern in Print- und Online-Publikationen sowie auf Social Media-Kanälen oder Webseiten ist nur mit vorheriger Genehmigung der Rechteinhaber erlaubt. [Mehr erfahren](#)

### **Conditions d'utilisation**

L'ETH Library est le fournisseur des revues numérisées. Elle ne détient aucun droit d'auteur sur les revues et n'est pas responsable de leur contenu. En règle générale, les droits sont détenus par les éditeurs ou les détenteurs de droits externes. La reproduction d'images dans des publications imprimées ou en ligne ainsi que sur des canaux de médias sociaux ou des sites web n'est autorisée qu'avec l'accord préalable des détenteurs des droits. [En savoir plus](#)

### **Terms of use**

The ETH Library is the provider of the digitised journals. It does not own any copyrights to the journals and is not responsible for their content. The rights usually lie with the publishers or the external rights holders. Publishing images in print and online publications, as well as on social media channels or websites, is only permitted with the prior consent of the rights holders. [Find out more](#)

**Download PDF:** 15.02.2026

**ETH-Bibliothek Zürich, E-Periodica, <https://www.e-periodica.ch>**





**FLASH MOB**  
2015 in Thun

Samstag, 29. August 2015, auf öffentlichen Plätzen in Thun

Bitte melden bei Romy Dübener, Holzmätteliweg 1, 3626 Hünibach  
Telefon 079 834 29 61 / eMail romyduebener@bluewin.ch

Logo: BKGV BERNER KANTONATGESANGVERBAND, LUCE UNION CANTONALE DES CHANTEURS BÉRNŌIS

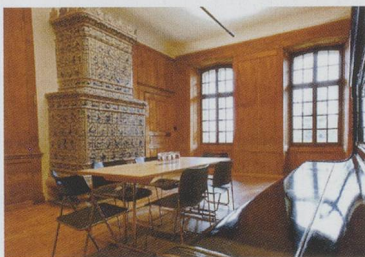
Special Event des SMPV Sektion Bern

SMPV - der Weg zur Musik  
SSPM - un chemin vers la musique  
SSPM - in cammino verso la musica

Inserat

# Aarbergerhus<sup>♪</sup>

## Ligerz



das klingende Haus am Bielersee

Im malerischen Rebbau-Dorf Ligerz am Bielersee vermieten wir unsere Räumlichkeiten inklusive Infrastruktur für ein oder mehrtägige Anlässe, mit Übernachtung und Verpflegung, für bis zu 45 Personen:

### **Chor- und Musik- Probewochen/-wochenenden Seminare / Sitzungen / Tagungen**

Im Konzertsaal steht ein «Steinway & Son» Flügel zur Verfügung, in drei weiteren grossen Arbeitsräumen je ein Klavier. Die Benutzung von Notenpulten, Musikanlage, Beamer, DVD-Player, Hellraumprojektor und Leinwand ist im Beherbungs- und Mietpreis inbegriffen. Verlangen Sie eine unverbindliche Offerte:

Aarbergerhus, Hauptstrasse 19, 2514 Ligerz  
info@aarbergerhus.ch | www.aarbergerhus.ch  
T 032 315 75 20 / F 032 315 75 21