

Zeitschrift: Berichte der Schweizerischen Botanischen Gesellschaft = Bulletin de la Société Botanique Suisse
Herausgeber: Schweizerische Botanische Gesellschaft
Band: 42 (1933)
Heft: 2

Artikel: Une station du hêtre pleureur en Suisse
Autor: Péter-Contesse, James
DOI: <https://doi.org/10.5169/seals-28407>

Nutzungsbedingungen

Die ETH-Bibliothek ist die Anbieterin der digitalisierten Zeitschriften auf E-Periodica. Sie besitzt keine Urheberrechte an den Zeitschriften und ist nicht verantwortlich für deren Inhalte. Die Rechte liegen in der Regel bei den Herausgebern beziehungsweise den externen Rechteinhabern. Das Veröffentlichen von Bildern in Print- und Online-Publikationen sowie auf Social Media-Kanälen oder Webseiten ist nur mit vorheriger Genehmigung der Rechteinhaber erlaubt. [Mehr erfahren](#)

Conditions d'utilisation

L'ETH Library est le fournisseur des revues numérisées. Elle ne détient aucun droit d'auteur sur les revues et n'est pas responsable de leur contenu. En règle générale, les droits sont détenus par les éditeurs ou les détenteurs de droits externes. La reproduction d'images dans des publications imprimées ou en ligne ainsi que sur des canaux de médias sociaux ou des sites web n'est autorisée qu'avec l'accord préalable des détenteurs des droits. [En savoir plus](#)

Terms of use

The ETH Library is the provider of the digitised journals. It does not own any copyrights to the journals and is not responsible for their content. The rights usually lie with the publishers or the external rights holders. Publishing images in print and online publications, as well as on social media channels or websites, is only permitted with the prior consent of the rights holders. [Find out more](#)

Download PDF: 16.04.2026

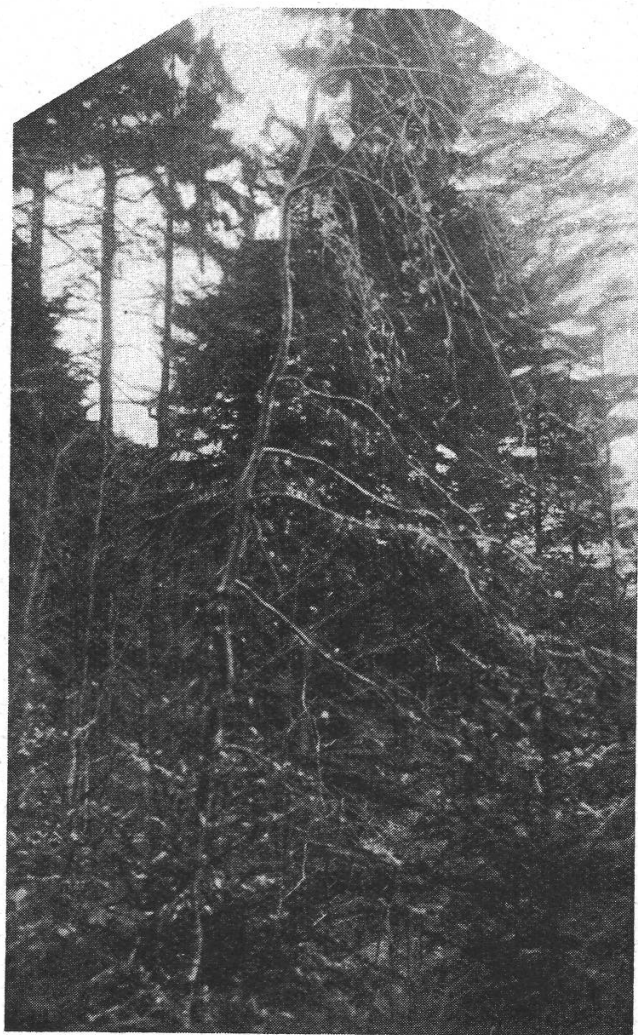
ETH-Bibliothek Zürich, E-Periodica, <https://www.e-periodica.ch>

Une station du Hêtre pleureur en Suisse.

Par *James Péter-Contesse*, ing. forest.

Manuscrit reçu le 21 mars 1933.

Jusqu'ici la seule variété spontanée connue en Suisse, en ce qui concerne le port du hêtre commun (*Fagus sylvatica* L.) est un exemplaire de la var. *pyramidalis* Petz. et Kirch., à Laupendorf (canton de Soleure).¹



Fagus sylvatica L.; var. *pendula* Lodd.

Nous avons eu la chance de découvrir, au cours d'un martelage de coupe, un jeune exemplaire pleureur (var. *pendula* Lodd.) dans les forêts communales de Boudry, canton de Neuchâtel.

¹ H. Schinz et R. Keller: Flore de la Suisse, II^e partie. Flore critique, 3^e édition, Zurich 1914.

Cet exemplaire très caractéristique croît dans un fourré mélangé, issu de recrû naturel, en lisière d'un vieux peuplement de sapin; altitude 730 m, exposition est, terrain en pente assez douce, sol fertile, sous-sol moraine alpine.

Son emplacement exact se trouve à la feuille 308 Colombier de la carte topographique fédérale, carré 200-201/551-552, à 3 mm en dessus des lettres Lo de Loquette.

Libéré complètement il y a 4 ans des bois qui entravaient un peu son développement, cet arbre atteint les dimensions suivantes:

Hauteur 8 m, circonférence à 1,30 m: 25 cm.

Son âge doit être d'environ 25 ans.

Depuis qu'il a été complètement dégagé, cet arbre a encore accentué son caractère pleureur. La commune de Boudry et le service forestier d'arrondissement voueront tous leurs soins à sa conservation et à son développement harmonieux.
