

**Zeitschrift:** Berichte des Geobotanischen Institutes der Eidg. Techn. Hochschule, Stiftung Rübel  
**Herausgeber:** Geobotanisches Institut der Eidg. Techn. Hochschule, Stiftung Rübel  
**Band:** 39 (1968)  
  
**Artikel:** Vor 50 Jahren errichtete Prof. Dr. Eduard August Rübel [...]  
**Autor:** [s.n.]  
**DOI:** <https://doi.org/10.5169/seals-377658>

### **Nutzungsbedingungen**

Die ETH-Bibliothek ist die Anbieterin der digitalisierten Zeitschriften auf E-Periodica. Sie besitzt keine Urheberrechte an den Zeitschriften und ist nicht verantwortlich für deren Inhalte. Die Rechte liegen in der Regel bei den Herausgebern beziehungsweise den externen Rechteinhabern. Das Veröffentlichen von Bildern in Print- und Online-Publikationen sowie auf Social Media-Kanälen oder Webseiten ist nur mit vorheriger Genehmigung der Rechteinhaber erlaubt. [Mehr erfahren](#)

### **Conditions d'utilisation**

L'ETH Library est le fournisseur des revues numérisées. Elle ne détient aucun droit d'auteur sur les revues et n'est pas responsable de leur contenu. En règle générale, les droits sont détenus par les éditeurs ou les détenteurs de droits externes. La reproduction d'images dans des publications imprimées ou en ligne ainsi que sur des canaux de médias sociaux ou des sites web n'est autorisée qu'avec l'accord préalable des détenteurs des droits. [En savoir plus](#)

### **Terms of use**

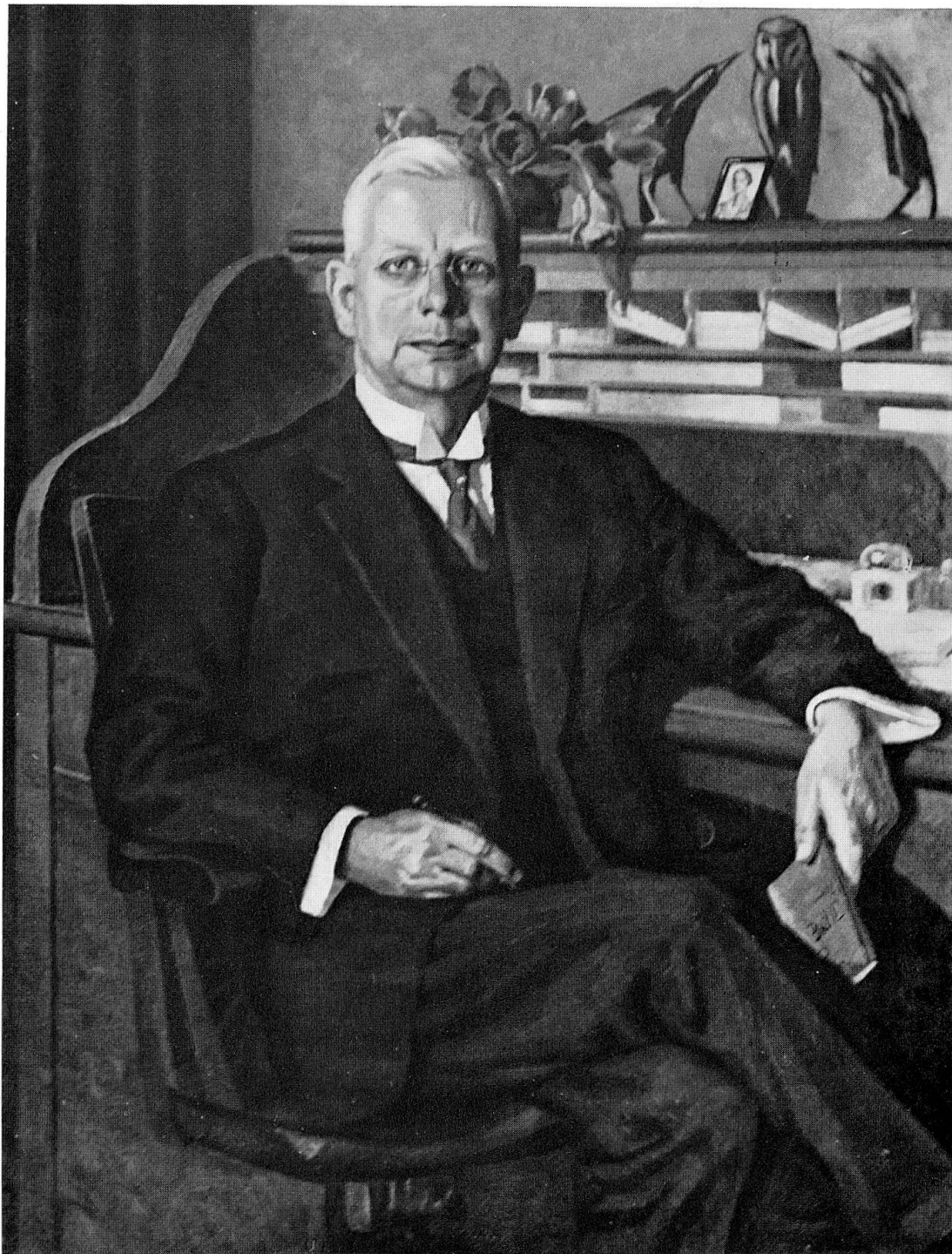
The ETH Library is the provider of the digitised journals. It does not own any copyrights to the journals and is not responsible for their content. The rights usually lie with the publishers or the external rights holders. Publishing images in print and online publications, as well as on social media channels or websites, is only permitted with the prior consent of the rights holders. [Find out more](#)

**Download PDF:** 13.01.2026

**ETH-Bibliothek Zürich, E-Periodica, <https://www.e-periodica.ch>**

*Vor 50 Jahren errichtete Prof. Dr. Eduard August Rübel eine geobotanische Stiftung, um die damals noch junge Wissenschaft der Geobotanik, für die er sich begeistert hatte, zu fördern. Aus dem kleinen, jedem Forscher frei zugänglichen Institut hat sich in der Folge ein hervorragender Kristallisationspunkt geobotanischen Schaffens entwickelt, dessen Bedeutung weit über die nationalen Grenzen hinausreicht. Prof. Rübel hat damit ein grossartiges Beispiel gegeben, wie sich zielstrebig durchgeführte private Initiative für die Wissenschaft fruchtbar auswirken kann. Dankbar anerkennen wir heute seine grosszügige Tat und bewundern die weitsichtige und folgerichtige Durchführung. Danken möchten wir aber auch allen anderen, die am Aufbau und Erfolg des Institutes mitgeholfen haben, insbesondere seiner Familie, die sein Werk stets mit Interesse verfolgte und wohlwollend unterstützte.*

*L.*

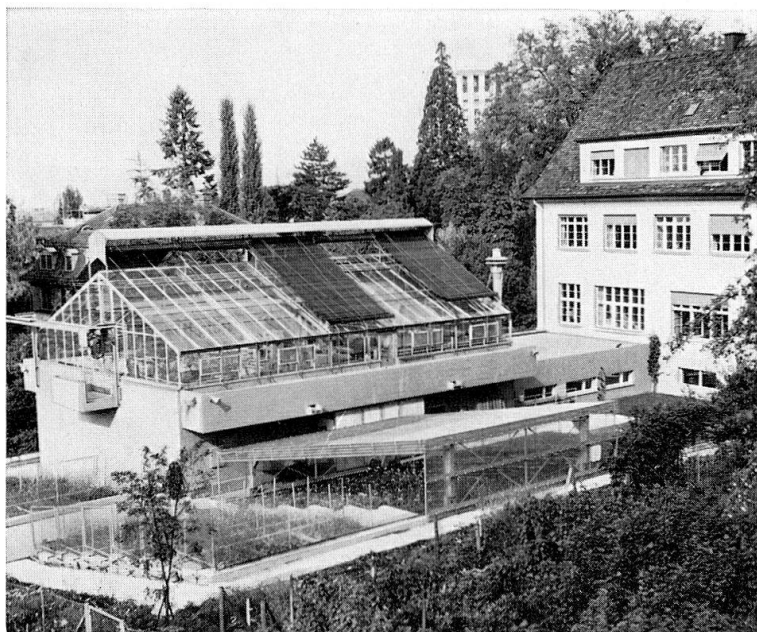


EDUARD AUGUST RÜBEL (1876–1960)  
Stifter und langjähriger Oberleiter des Geobotanischen  
Forschungsinstitutes Rübel in Zürich

Schwarzweisswiedergabe eines Ölgemäldes von *H.C. Ulrich*. Das Bild zeigt Prof. Rübel  
vor seinem Schreibtisch im Geobotanischen Institut.



Ansicht von Südwesten. Links befindet sich der Altbau, rechts der neue Anbau mit Gewächshaus.



Ansicht von Osten. In der Bildmitte erkennt man den neuen Anbau mit Gewächshaus, rechts den Altbau. Im Vordergrund und in der Mitte links sind die in den Boden eingelassenen, treppenartig angeordneten Grundwasserbecken; vorn in der Mitte befindet sich das durchsichtige Schiebedach, das sich bei Regenbeginn automatisch nach links über die 6 oberen Grundwasserbecken schiebt.

*Geobotanisches Institut ETH, Stiftung Rübel, Zürichbergstrasse 38, 8044 Zürich*