

Zeitschrift: Burgdorfer Jahrbuch
Herausgeber: Verein Burgdorfer Jahrbuch
Band: 19 (1952)

Werbung

Nutzungsbedingungen

Die ETH-Bibliothek ist die Anbieterin der digitalisierten Zeitschriften auf E-Periodica. Sie besitzt keine Urheberrechte an den Zeitschriften und ist nicht verantwortlich für deren Inhalte. Die Rechte liegen in der Regel bei den Herausgebern beziehungsweise den externen Rechteinhabern. Das Veröffentlichen von Bildern in Print- und Online-Publikationen sowie auf Social Media-Kanälen oder Webseiten ist nur mit vorheriger Genehmigung der Rechteinhaber erlaubt. [Mehr erfahren](#)

Conditions d'utilisation

L'ETH Library est le fournisseur des revues numérisées. Elle ne détient aucun droit d'auteur sur les revues et n'est pas responsable de leur contenu. En règle générale, les droits sont détenus par les éditeurs ou les détenteurs de droits externes. La reproduction d'images dans des publications imprimées ou en ligne ainsi que sur des canaux de médias sociaux ou des sites web n'est autorisée qu'avec l'accord préalable des détenteurs des droits. [En savoir plus](#)

Terms of use

The ETH Library is the provider of the digitised journals. It does not own any copyrights to the journals and is not responsible for their content. The rights usually lie with the publishers or the external rights holders. Publishing images in print and online publications, as well as on social media channels or websites, is only permitted with the prior consent of the rights holders. [Find out more](#)

Download PDF: 02.04.2026

ETH-Bibliothek Zürich, E-Periodica, <https://www.e-periodica.ch>

Alphabetisches Verzeichnis der Inserenten

	Seite
Aberegg-Steiner & Cie. AG., Clichéfabrik, Bern	179
Abt Rudolf, Bauspenglerei	190
Aeschimann-Schütz S., Möbelhaus	172
Aeschlimann Fritz, Bedachungs- und Asphaltgeschäft	178
Aeschlimann W., Confiserie Cécil	184
Albiez E., Casino-Restaurant	169
von Allmen E., Messerschmiede	180
Amtersparniskasse Burgdorf	169
Bank in Burgdorf	163
Bärtschi Werner, Bahnhof-Garage	163
Baumgartner E., Buchdruckerei-Buchbinderei	195
Bechstein L., Photograph	166
Beutler, Flückiger & Cie., Bedachungs- und Asphaltgeschäft	162
Bichsel Hans, Tuchgeschäft	180
Bienz Rud., Bauspenglerei und sanitäre Installationen	173
Bill-Schenk, Porzellan, Kristall, Bestecke	168
Bircher R., Schreibmaschinen-Fachgeschäft	182
Blättler-Reber A., Café Emmental	160
Born Fr., Malergeschäft	169
Brönnimann H. & Co., Treuhand- und Revisionsgesellschaft	166
Bucher & Co. AG., Woll- und Baumwollgarne	161
Bühler-Vogel P., Wäscherei und Glätterei	184
Burkhardt & Cie., Carrosseriebau	162
Dähler & Co., Autounternehmung	188
Dällenbach H., Restaurant zum Bahnhof	184
von Däniken A., Neue Apotheke	191
Derendinger Sohn Wwe. E., Ofenbau	162
Egger & Co., Eisen und Eisenwaren	190
Elektrizitätswerk Burgdorf	187
Emmental-Burgdorf-Thun-Bahn	186
ESA, Einkaufsgen. des Autogewerbeverbandes der Schweiz	159
Ethnographische Sammlungen	194

	Seite
Fankhauser W., Central-Garage	164
Fehlbaum & Co. AG., Strickwarenfabrik	188
Fehlmann E., dipl. Photograph	160
Fritz Konrad, Gipser- und Malergeschäft	193
Galban AG., Tapetenfabrik	183
Gaswerk Burgdorf	177
Gazzetta A., Schuhhaus	193
Gloor Hans, Sackfabrik	185
Gribi & Co. AG., Holzbau	173
Großenbacher E., Werkstätte für handwerkliche Möbel	185
Haller F., Buchdruckerei und Buchbinderei	181
Hänggi & Co. AG., Holz, Heizöl, Kohlen	186
Hermann P. & E., Handelsgärtnerei und Blumengeschäft	185
Hirsbrunner J. G. & Co. GmbH., Herren- u. Damenwäschefabrik	191
Hofer Chr., Optisches Fachgeschäft	179
Hoffmann A., Linoleum- und Teppichhaus	165
Hofmann Hans, Bau- und Möbelwerkstätten	170
Howald Max, Damen- und Kinderkonfektion	178
Howald & Cie., Herrenbekleidung	164
Kantonalbank von Bern, Filiale Burgdorf	183
Klötzli E., Messerschmiede und Feinschleiferei	163
Kupferschmid Dr. W., Bücherexperte	171
Laeng F., Radio	168
Laeng M., Damensalon	182
Langlois & Cie., Buch- und Kunsthandlung	178
Losinger & Co. AG., Ingenieurbureau und Bauunternehmung	182
Lüdy & Cie., Große Apotheke	166
Lüthi J. & Co., Schuhwaren en gros	172
Manz & Co., Färberei und chem. Waschanstalt	189
Mauerhofer & Co. AG., Käseexport	176
Meister W., Möbelhaus	168
Milka Käse AG., Käseexport	186
Moser J. Frau, Comestibles, Kirchbühl	188
Nadelhofer H., Confiserie	167
Nußbaumer Konrad, Gipser- und Malermeister	176

	Seite
Pauli A., Elektrische Unternehmungen	192
Pfister G. & Co., Magazin zum Stadthaus	183
Rieben Joh., Café, Tea-Room	191
Rittersaalverein Burgdorf	194
Roth G. & Co. AG., Käseexport	175
Rytz W., Zentralheizungen	171
Seiler E. AG., Eisenwarenhandlung	174
Schachtler O., Ziegel- und Backsteinfabriken	165
Schafroth & Cie. AG., Streichgarnspinnerei	170
Scheidegger Otto, Buchdruckerei	161
Scheidegger-Tschan W., Hotel-Restaurant Krone	164
Schmid & Cie., Leinenwebereien	158
Schoch & Cie., Bleiweiß- und Farbenfabrik	192
Schüpbach & Co. AG., Aluminiumfolienfabrik	193
Schweizer & Co., ESSO-Heizöl, Oberburg	190
Schweiz. Mobiliar-Versicherungs-Gesellschaft, Burgdorf	180
Stadtbibliothek Burgdorf	194
Stöckli J., Maß-Schuhmacherei	176
Strauß E., Kaufhaus	170
Tanner Fr., Spezialgeschäft für Schirme	179
Typon, AG. für photographische Industrie	189
Vogel M., Damen- und Herrensalon	160
Worb & Scheitlin AG., Leinenwebereien	158
Wyß E. & Cie., Mercerie, Bonneterie, Quincaillerie en gros	165
Wyß-Reber A., Lederwaren	174
Zbinden AG., Drogerie-Apotheke	192

Inseraten-Anhang

SCHMID & CIE.

LEINENWEBEREIEN
IN BURGDORF UND ERISWIL

Seit Gründung 1750
stets im gleichen Familienbesitz

Leinenweberei

Worb & Scheitlin AG. Burgdorf

Eigene Bleicherei
Eigenes Konfektionsatelier
Gegründet 1630





Einkaufsgenossenschaft
des Autogewerbeverbandes der Schweiz
Burgdorf

Damen u. Herren Salon
Vogel
BURGDORF
Lyssachstr. 17

Das Geschäft
für gute Dauerwellen
Tel. 2 28 11



Café Emmental Burgdorf

Wir freuen uns, unsere Gäste in der neurenovierten, heimeligen
Gaststätte begrüßen zu dürfen

Bekannt für gute Getränke und reichhaltige Speisekarte

Mit höflicher Empfehlung

Familie A. Blättler-Reber

Das
leistungs-
fähige

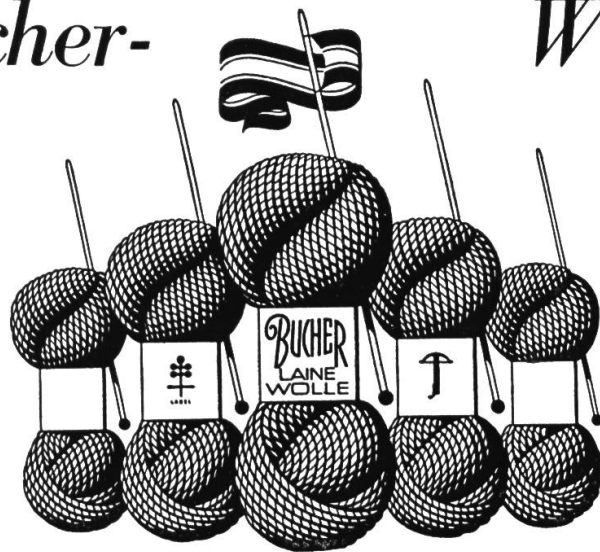


Spezial-
geschäft

Obere Bahnhofstraße 13 Telephon (034) 2 22 93

Bucher-

Wolle



für Anspruchsvolle

Bezugsquellennachweis bereitwilligst durch Bucher & Co. AG. Burgdorf



Otto Scheidegger
Buchdruckerei Burgdorf Tel. 2 30 73

Wwe. E. Derendinger Sohn

Telephon 2 27 84

BURGDORF

Lyßachstraße 36



Ofenbau, Cheminée

Spezialgeschäft für Wand- und Bodenbeläge

E. AESCHLIMANN-MEISTER

Inhaber :

Beutler, Flückiger & Cie. Burgdorf

Hammerweg 5, Telephon 2 22 21

Ausführung sämtlicher Steil- und Flachbedachungen

Gußasphaltbeläge und Isolierungen aller Art

Reparaturen, Asphaltkegelbahnen, Holzklötzliböden

Kostenvoranschläge unverbindlich und gratis



Wirtschaftlich

sicher

zu 100% in den eigenen Werkstätten
hergestellt.

Burkhardt & Cie. Burgdorf

Carrosserie-, Kipper- und Anhängerbau

Telephon 2 23 67

Das Geschäft mit Tradition



bekannt für Qualitätsware!

Bank in Burgdorf

mit Filiale in Hasle-Rüegsau

Aktienkapital Fr. 1 000 000.— Offene Reserven Fr. 1 064 000.—



Wir halten uns zur Besorgung aller Bankgeschäfte höflich empfohlen

BAHNHOF-
GARAGE
Bärtschi
BURGDORF

Revisionen
Reparaturen Ersatzteile
Scintilla-Service
Abschleppdienst
Landrover-Vertretung



Telephon 2 26 55

Seit vier Generationen gute Qualität und vorteilhafte Preise

**Howald + Cie.**
an der Bahnhofstraße Gegründet 1858

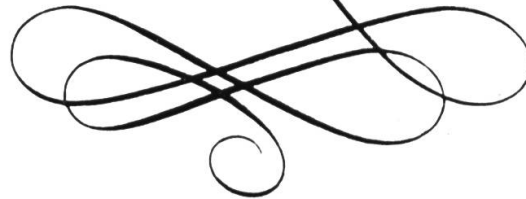
Herrenbekleidung

Damen-
und Herrenstoffe

Aussteuern



Hotel-Restaurant Krone Burgdorf



RASCH GUT PREISWERT

Bestens empfiehlt sich W. Scheidegger-Tschan, Tel. 2 34 44
(früher Hotel Stadthaus)

Central-Garage

W. FANKHAUSER Tel. 2 34 06

Auto- und
Elektromechanische Werkstätte

CITROËN

Staatl. konz.

Hillmann Sunbeam

AUTO-FAHRSCHULE

O. Schachtler, Burgdorf

Ziegel- und Backsteinfabriken

Telephon (034) 2 21 17

Spezialitäten :

Zellton-Platten

Wabensteine

Deckensteine ohne

Ueberbeton

Perretplatten, Drainröhren

Muldenfalzziegel

und Pfannenziegel

Verblendsteine



E. WYSS & CIE. BURG DORF

Geschäftsgründung 1870

*Engroshandel in Mercerie, Quincaillerie
und Bonneterie*



LINOLEUM - U. TEPPICHHAUS

HOFFMANN

BEIM BAHNHOF *Burgdorf*

L. Bechstein, Burgdorf

Friedeggstraße 5

*Atelier für Bildnis-Photographie
Vergrößerungen und
Reproduktionen nach jedem Bild*

Treuhand- und Revisions-Gesellschaft H. Brönnimann & Co. Burgdorf

Bilanzabschlüsse, Buch-Revisionen und Expertisen, Einführung und ständige Nachtragung von Geschäftsbüchern, Fernbuchhaltungen, Betriebsorganisation und Betriebsberatung, Erstellung von Kontenplänen und Kostenberechnungen, Steuerberatung jeder Art, Neugründungen, Liquidationen, Sanierungen, Erbschafts- und Vermögensverwaltungen, Sachverwaltschaften etc.

Grünaustraße 21, Telephon 2 29 22

Bücherexperte V. S. B.

Große Apotheke

bedient rasch und zuverlässig

Altbekanntes Vertrauenshaus für sämtliche Chemikalien, Drogen und Arzneikräuter, Nähr- und Kräftigungsmittel, Mineralwasser, Mittel für Mund- u. Zahnpflege, Hautpflege, Spirituosen und chem.-techn. Artikel



The decorative header features a central oval illustration of a large, multi-story building with a prominent tower, surrounded by trees and a garden. Above this illustration is a small rectangular emblem depicting a figure holding a scale. The entire central composition is surrounded by a circular arrangement of approximately 12 medals or seals, each with its own unique design. The word "BURGDORF" is written in a curved banner below the central illustration.

NADELHOFER
DER
FÜHRENDE TEA - ROOM
IN BURGDORF
ABENDS GEÖFFNET
TEL. 2 21 91

Bill-Schenk

HOHENGASSE 1

Das Spezialgeschäft mit der großen,
gepflegten Auswahl

PORZELLAN
KRISTALL
BESTECKE



BURGDORF TEL. (034) 2 22 17

Das führende Spezial-
geschäft für Radio und
Grammo

Komplette Radioanlagen

Schallplatten

Auto-Radio

Radio-Einzelteile

Reparaturen

aller Fabrikate

Musik-, Verstärker-,

Mikrophon- und

Uebertragungs-Anlagen

MÖBEL-MEISTER BURGDORF

Erweiterte, interessante Wohnungs-Ausstellung. Gepflegtes Spezialge-
schäft u. vorteilhafte Bezugsquelle für fortschrittlich gesinnte Brautpaare

HEIMISWILSTRASSE 8 TELEPHON 034 / 2 24 40

Casino-Restaurant Burgdorf

Höflich empfiehlt sich
E. Albiez, Telephon 2 30 01



*Seit der Renovation
noch besser*

Seit 117 Jahren dient die

Amtersparniskasse Burgdorf

der spartätigen Bevölkerung von Stadt und Land
durch Verschaffung sicherer und vorteilhaft verzinslicher Anlage-
möglichkeiten für ihre Spargelder

Wir nehmen zur Zeit Gelder entgegen auf

Spareinlagen, ohne Begrenzung zu $2\frac{3}{4}\%$
Kassascheine, auf 4 Jahre fest zu 3%
Konto-Korrent-Rechnungen zu $1\frac{1}{2}\%$

Von einer Bilanzsumme von 110 Millionen Franken beziffern sich heute
die anvertrauten Gelder auf rund 100 Millionen, während die offenen
Reserven auf 6,5 Millionen Franken angewachsen sind.

Mit höflicher Empfehlung: Die Verwaltung

Fritz Born

Poliergasse 7 a
Telephon 2 26 80

Malergeschäft u. Spritzwerk

Neubauten, Renovationen
Spezialanstriche, Tapeziererarbeiten
Auto, Maschinen
Schriften, Reklamen
Eigene Sandstrahl-Anlage
zum Entrosten, Reinigen, Mattieren



IMMER VORTEILHAFT FÜR JEDERMANN

SCHAFROTH & CIE. AG.

Streichgarnspinnerei Weberei

Färberei und Appretur



Webgarne Hand- und Maschinenstrickgarne Woldecken Stoffe

Verkauf nur durch Wiederverkäufer

Hans Hofmann

Burgdorf Bernstraße 20 Tel. 2 35 02

**Bauschreinerei- und
Möbelwerkstätten**

Vertrauensfirma für
gediegene handw. Arbeiten
Möbel in allen Stilarten
Feiner Innenausbau
Bureaumöbel



Dr. W. Kupferschmid

Bücherexperte VSB

Burgdorf Telephon 2 26 32



Oelbrenner ALPHA-JUNIOR

Heizungen jeder Art für feste und flüssige Brennstoffe
Oelfeuerungen bewährter Systeme
Lüftungs- und Klima-Anlagen

RYTZ

BURGDORF Oberburgstraße 24 Telephon (034) 2 11 85

Altbekanntes Haus für kompl. **Wohnungs-Einrichtungen**

Teilen Sie uns Ihre Wünsche mit, wir helfen Ihnen Ihr Heim praktisch und wohnlich gestalten.

Versäumen Sie nicht, meine interessanten Schaufenster an der unt. Kirchbergstraße 20 und am Bahnhofplatz zu besichtigen.

S. Aeschimann-Schütz Burgdorf

Telephon (034) 2 24 41 Privat (034) 2 23 43



JLCO

pfllegt von jeher gute Form und schönes Material

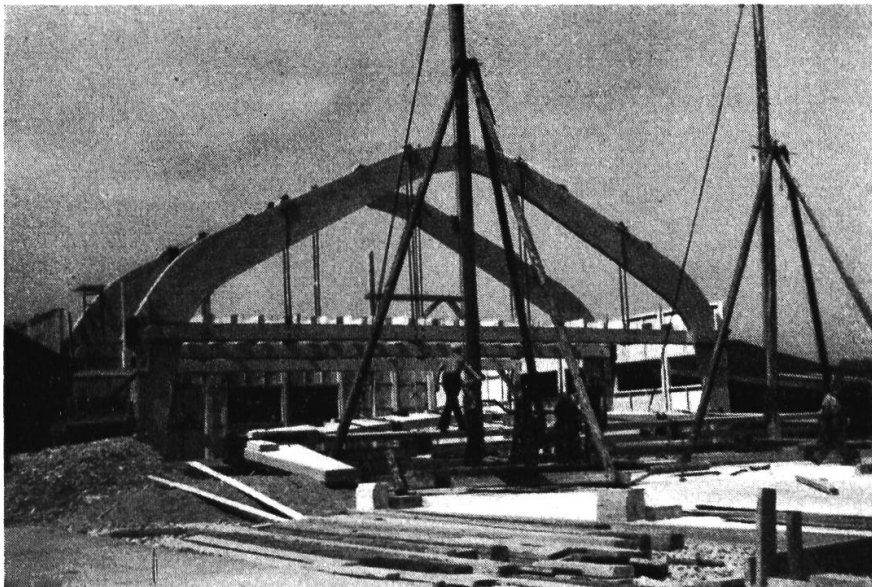
J. LÜTHI & CO. BURGDORF

RUD. BIENZ

Bauspenglerei und sanitäre Installationen
Telephon 223 01



Bade- und Waschkücheneinrichtungen
Klosett- und Pissoiranlagen
Warmwasserversorgungen jeglicher Art / Gasherde



RINGIER & CO. AG. ZOFINGEN

LAGERHALLE

Weitherum beachtete Holzkonstruktionen —
bekannt als erstklassige Qualitätsarbeit —
tragen den Namen Burgdorf's in die ganze
Schweiz hinaus.

GRIBI & CO. AG. BURGDORF

HOLZBAU

FENSTERFABRIK



A. WYSS - REBER

SATTLEREI Schmiedengasse Gegr. 1848

Altbekanntes, gut assortiertes Fachgeschäft für
feine Lederwaren und Reiseartikel

Auch die frühern Jahrgänge des

Burgdorfer Jahrbuches

können wir, solange Vorrat, noch abgeben. Sie enthalten
zahlreiche, für jeden Freund der Heimatkunde interessante,
meist illustrierte Aufsätze.

Bei Bezug von mindestens 10 Jahrgängen auf einmal, wird
ein Rabatt von 10% gewährt. Bis jetzt liegen 19 Jahrgänge
(1934 bis 1952) vor.

Kommissionsverlag

LANGLOIS & CIE. BURGDORF

Eisenwaren
Haushaltsartikel
Werkzeuge



E. Seiler AG.

Kronenplatz

vormal's H. Frey & Co. AG.



Export von Laib- und
Schachtelkäse

G. ROTH & CO. AG.
BURGDORF

gegründet 1848

DER ELEGANTE MASS-SCHUH

Maßarbeit
Fußstützen



Burgdorf
Kirchbühl 5

Gipser- und Malermeister

Konrad Nussbaumer Burgdorf

Telephon 2 25 76

empfiehlt sich

für sämtliche Gipser- und Malerarbeiten

Spezialausführungen

von Pavatex- und Fasarit-Decken- und Wandbehandlungen

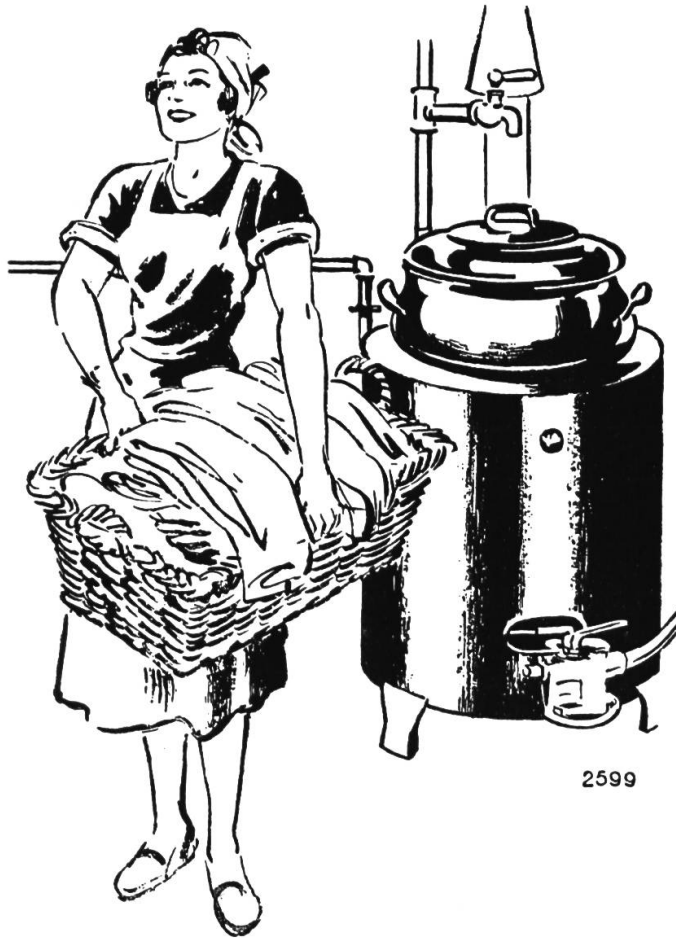
Mauerhofer & Co. AG. Burgdorf

Gegründet 1772

Export von Emmentaler-, Greyerzer- und Sbrinkäse

Fabrikation von Weich- und Schachtelkäse, Marken

LACTA MELCHTAL LE BON SUISSE



Der Washtag wird kürzer, wenn Sie den Gaswaschherd oder die Gaswaschmaschine) benützen. Anstatt beim ersten Hahnenschrei aufzustehen, bleiben Sie ruhig noch ein Stündlein liegen, denn der Gaswaschherd ist im Augenblick angezündet, das Wasser in halber Zeit heiss, die Wartung minim, sodass Sie dennoch beizeiten fertig werden.*

**) Beide solid konstruiert und leicht zu bedienen. Sie verursachen weder Schmutz noch Asche. Falls von mehreren Familien benützt, macht ein Münzgasmesser die Abrechnung überflüssig. Bitte frühzeitig bestellen!*

GAS *moderner denn je!*

MaxHowald

Kronenplatz Burgdorf

Das Spezialgeschäft
für gute
Damen- und
Kinderkonfektion
Maß-Atelier

FRITZ AESCHLIMANN

Burgdorf
Ecke Oberburgstraße / Scheunenstraße
Telephon 2 12 66



empfiehlt sich höflich zur Ausführung
sämtlicher

**DACHDECKER-
UND ASPHALTARBEITEN**



Die
Buchhandlung, Papeterie, Kunsthandlung

Langlois & Cie.

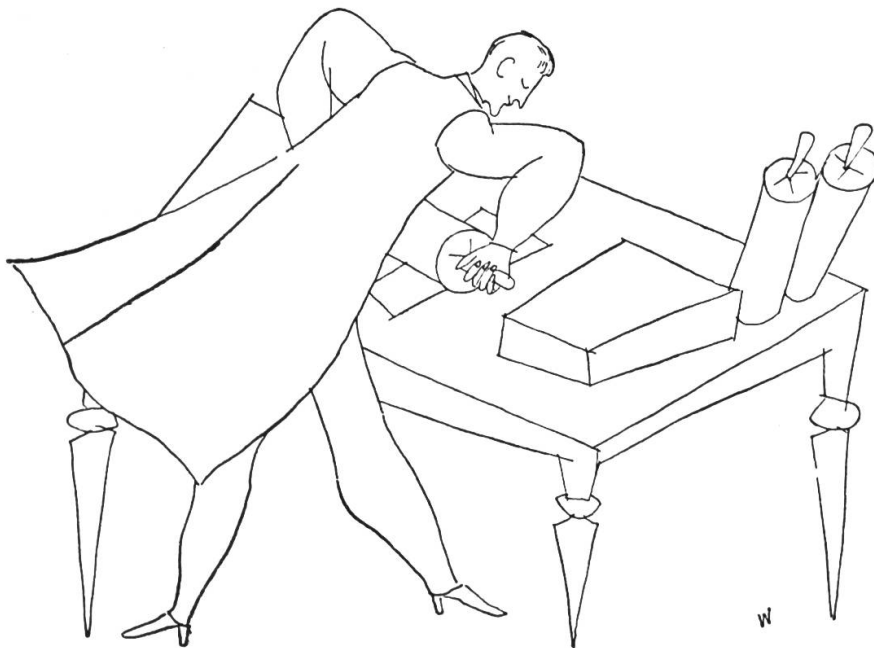
befindet sich seit ihrer Gründung im Jahre
1831 ununterbrochen im Familienbesitz.
Sie ist bestrebt, die gute, alte und solide
Tradition hochzuhalten.



SCHIRM-TANNER

Rütschelengasse Burgdorf

Das führende Spezialgeschäft
Eigene Fabrikation



GLICHES in guter handwerklicher Ausführung

Aberegg-Steiner & Cie. AG., Bern, Fliederweg 10, Telephon (031) 54855



Hohengasse 5

Das Fachgeschäft für moderne
Brillenoptik

Bifokal-Gläser

Feldstecher Barometer

Mikroskope



Konfektion Stoffe Wäsche

Aussteuern Vorhänge

Hans Bichsel Hohengasse 9/11 Burgdorf



Schweizerische

Mobiliar VERSICHERUNGS-GESELLSCHAFT

Älteste schweiz. Versicherungs-Gesellschaft

Genossenschaft gegründet auf Gegenseitigkeit 1826

Versicherungen gegen Feuer- und Explosionsschaden, Einbruchdiebstahl, Glasbruch, Wasserleitungsschaden, Motorfahrzeug- und Fahrraddiebstahl. Einzel- und kombinierte Policen. Betriebsunterbrechungs-Versicherung für industrielle und gewerbliche Betriebe.

Kirchbühl 16

Bezirksagentur Burgdorf

Telephon 2 23 26

Evon Allmen
MESSERSCHMIEDE
U. NÄHMASCHINEN
Rütschelengasse **BURGDORF**

Das Fachgeschäft für feine

MESSERWAREN

BESTECKE

SCHEREN

RASIERARTIKEL

Buchdruckerei F. Haller

zum Gutenberg AG.

vormals S. Haller gegründet 1879
Friedeggstraße 4 Telephon (034) 2 30 37

Drucksachen

für Industrie, Handel und Gewerbe, Behörden, Vereine
und Familie
in zweckmäßiger, sorgfältiger Ausführung

Buchbinderei

Einrahmungen

Schöne Bucheinbände in jeder Ausführung
Stets Neuheiten in Bilderrahmen



*Dauerwellen
Haarpflege
Parfumerien*



Ingenieurbureau
und Bauunternehmung



Losinger & Co AG Burgdorf

Straßenbau, Pflästerungen und Beläge
Tiefbauarbeiten, Tunnel-, Brücken- und Bahnbauten
Kanalisationen, Meliorationen

■
Caisson-Arbeiten, Foundationen und Pfählungen, Tiefbohrungen
sämtl. Baggerarbeiten, Bauleitungen und Expertisen

Ausführung aller einschlägigen Projektierungsarbeiten



VERKAUF MIETE TAUSCH
von neuen und
Occasions-Schreibmaschinen

■
*Schreibmaschinen-Fachgeschäft Burgdorf
Mühlegasse 11a Tel. 22688*

Schönes und behagliches Wohnen mit
GALBAN - TAPETEN

lichtecht, abwaschbar

Verlangen Sie die reichhaltige Galban-Kollektion

GALBAN AG. BURGDORF, Tapetenfabrik, Einschlagweg



Über die *Verwaltung von Wertpapieren* und die *Vermietung* diebes- und feuer-
sicherer *Tresorfächer* gibt Ihnen unsere Wertschriftenabteilung
gerne Auskunft

Kantonalbank von Bern • Burgdorf

G. Pfister
& CO
Burgdorf

Kleiderstoffe
Aussteuern
Bonneterie
Mercerie

VORTEILHAFT UND GUT

Ein feines Dessert aus der Confiserie



Spezialitäten : Gsteigerli, Cécil, Ananastorten, Pralinés, Diverse Rahmplatten
Mit höflicher Empfehlung : W. Aeschlimann, Telephon 2 22 19

Hotel-Restaurant zum Bahnhof H. Dällenbach

- *Prima Küche und Keller*
- *Schöne Säle und Sitzungszimmer*
- *Zimmer mit fließendem Wasser*

MIT HÖFLICHER EMPFEHLUNG H. DÄLLENBACH

Chemische Trockenreinigung

Wäscherei und Glättereie P. Bühler-Vogel

Obere Kirchbergstraße 8b Telephon 2 19 70

Bedient prompt, sauber und rasch Chemisch-Reinigungen Lieferfrist 3-4 Tage

P. & E. Hermann

Gärtnerei und Blumengeschäft

Neuanlagen und Unterhalt von Gärten

Topfpflanzen

Blumenarrangements



E. GROSSENBACHER BURG D O R F

Emmentalstraße Telephone 2 11 66

*Werkstätte für handwerkliche Möbel und
feinen Innenausbau*

Den Theatersaal im Casino habe ich als Spezialist für Innenausbau
bei Gribi & Cie. AG. vor zirka 20 Jahren selbständig ausgeführt.



Großhandel in gebrauchten Säcken
Neue und gebrauchte Säcke aus
Jute. Mechanische Sackflickerei

Sackfabrik Burgdorf

Telephone 2 25 45

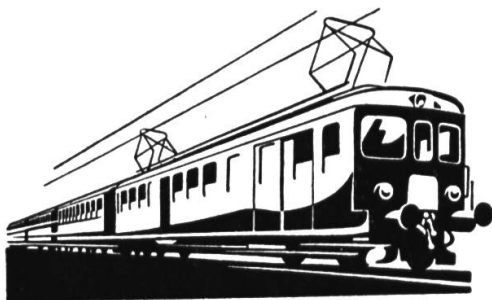


MILKA KÄSE A.G. BURGDORF
HANDELSFIRMA DES SCHWEIZ. MILCHKÄUFER-VERBANDES

Export von Emmentaler, Greyerzer und Sbrinz

EMMENTAL-BURGDORF-THUN-BAHN

Kürzeste und billigste Verbindungen mit



**Berner und Solothurner Jura
Luzern und weiter
und dem Berner Oberland**

**Sesselbahn
Oberdorf-Weissenstein**

MODERNES WAGEN MATERIAL

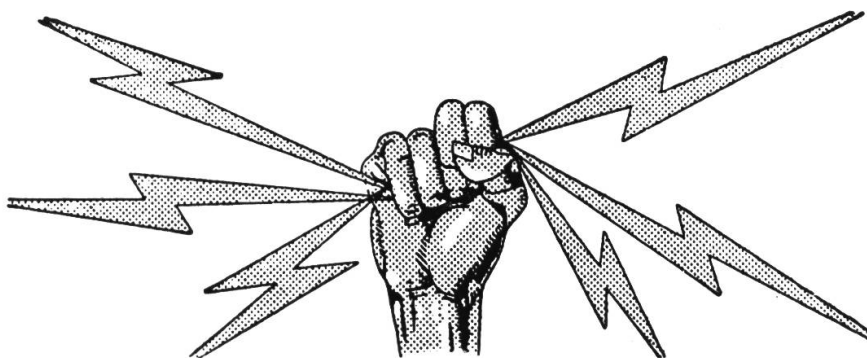
Hänggi + Co A.G.

KOHLN

HEIZÖL Oberburg-Burgdorf Tel. 2 28 50

HOLZ





Behaglicher und gesünder wohnen
mit Hilfe der

ELEKTRIZITÄT

Kostenlose Beratung durch das

Elektrizitätswerk Burgdorf

Comestibles Kirchbühl

Telephon 2 29 85

Stets nur frische Qualitäts-Fische und alle einschlägigen Spezialitäten

HÖFLICH EMPFIEHLT SICH: FRAU J. MOSER



Fehlbau & Co. AG. Burgdorf

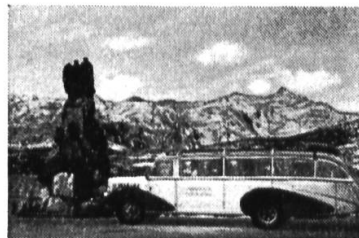
Strickwarenfabrik

Gesellschaftsreisen, Hochzeitsfahrten, Taxi



DÄHLER & CO. BURGDORF

Telephon 034 - 2 26 17



typon

Röntgenfilme Zahnröntgenfilme
Elektrokardiographenpapiere
Reproduktionsfilme für die graphische Industrie
Photokopierpapiere
genießen Weltruf!

TYPON

Aktiengesellschaft für photographische Industrie
Burgdorf Tel. (034) 2 13 24

Das Vertrauenshaus für die sorgfältige
chemische Reinigung



färbt
reinigt
bügelt

Recolor

Betrieb: Oberburgstraße
Filiale: Mühlegasse 18

Telephon 2 22 40
Telephon 2 25 12

BAUSPENGLEREI

RUDOLF ABT

Spezialgeschäft für kittlose Shedfenster Sanitäre Installationen
Neuzeitliche Waschkücheneinrichtungen

Telephon 034 - 2 23 44

BAUSPENGLEREI

EISEN
EISENWAREN
KOHLEN
HEIZÖL

Egger+Co

vormals O. Egger-Hirsbrunner

Bahnhofplatz

ESSO-Heizöl hat sich bewährt!

Mit **ESSO-Heizöl** keine Heizungssorgen mehr!

Nur in amtlich geeichten Tanks lieferbar durch

ESSO STANDARD-Dépôt

Schweizer & Co., Oberburg

Telephon 034 - 2 30 64

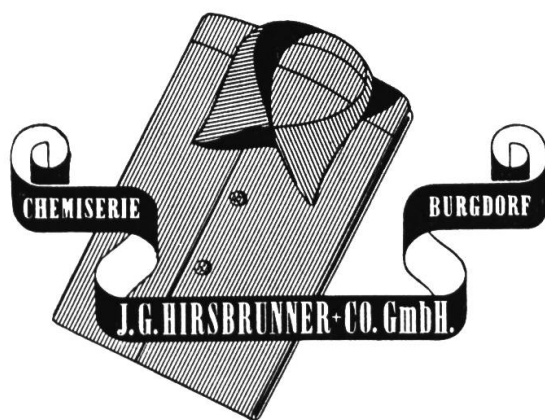
Brögli'sche

NEUE APOTHEKE

A. von Däniken, Apotheker

Tel. 2 21 09, Metzgergasse 6

*Bewährte Hausspezialitäten
Homöopathische Mittel
Vollständ. Harnuntersuchungen
Gute Teemischungen
Kindernährmittel
Toilettenartikel Krankenweine*
in allem erstklassige Qualität
und vorteilhafte Preise



HERREN- UND DAMENWÄSCHEFABRIK GEGR. 1880

Hemden — Kragen — Manchetten — Einsätze

Spezialitäten:

Herrenhemden nach Maß in nur Ia. Qualität und in jeder Ausführung.
Leib-, Tisch-, Küchen- und Bettwäsche, Unterkleider, Wolldecken.



FEINBÄCKEREI
CONFISERIE

**Café
Tea-Room**

Bahnhofplatz, Tel. 2 24 95 / 2 24 96

Seit 1897 — Qualität — preiswert!

Obere Bahnhofstraße

Tel. 2 22 72

Hohengasse, Tel. 2 33 60



SCHUCH & CIE

BURG D O R F

Bleiweiss-, Farben- und Firnisfabrik

Gegründet 1835



**Ausführungen aller Licht-, Kraft-, Wärme-
und Telephon-Installationen. Konzessionär der Bern. Kraftwerke AG.,
der Elektra Fraubrunnen, der Stadt Burgdorf und der
eidgenössischen Telephonverwaltung (Konzession A)**
**Das Vertrauenshaus für sämtliche elektrischen Haushaltapparate und
Maschinen**

Elektr. Unternehmungen
Burgdorf

A. Pauli

Staldenstraße 3
Telephon 034 · 2 23 60

SCHUHHAUS

A. Gazzetta

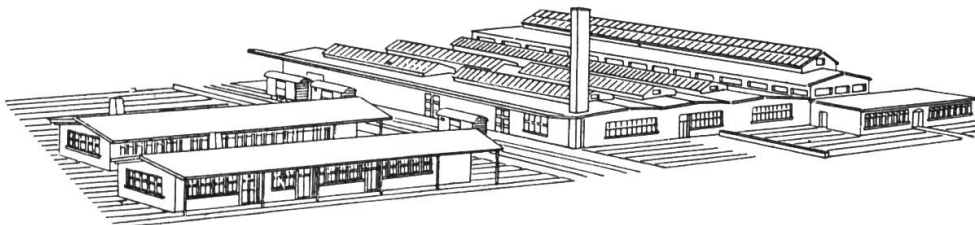
Burgdorf, Friedeggstraße 2

Das Vertrauenshaus für Qualitätsware Telephon 22166



Schüpbach & Co. AG. Burgdorf

moderne schweizerische Verpackungsindustrie



Neubauten
Renovationen
Edelputze
Plastiken
Tapeten
Pavatexplatten

Konrad Fritz

GIPSEREI UND MALEREI

Telephon 22207

Seit über 100 Jahren

Rittersaalverein Burgdorf

Unsere reichhaltigen historischen Sammlungen bergen wertvolles Kulturgut. Wir sind bestrebt, die Bestände weiter zu äufnen und vor allem besser aufzustellen. Zuwendungen, namentlich auch Barbeträge für den Unterhalt und Ausbau der Sammlungen, erleichtern unsere Bestrebungen.

Das Museum ist das ganze Jahr, der Rittersaal nur vom April bis Oktober geöffnet.

Für die Rittersaalkommission:

Der Präsident: Dr. A. Roth, Tel. 2 13 84

Der Sekretär: Fr. Wenger, Tel. 2 10 80

Die Stadtbibliothek Burgdorf

bittet Freunde und Gönner um Unterstützung ihrer Bestrebungen. Sie ersucht um Zuwendungen von Hand- und Druckschriften und Bildnissen (auch Photographien), die sich auf Burgdorf, Burgdorfer Persönlichkeiten, Vereine, Feste und Anlässe beziehen. Willkommen sind auch Bücher, Broschüren und Berichte aller Art, die unsere Bücherbestände oft in wertvoller Weise ergänzen. Alle Zuwendungen werden gerne abgeholt (Tel. 2 17 01).

Für die Stadtbibliothek: R. Bigler, Bibliothekar, Tel. 2 26 58

Sammlung für Völkerkunde

Am 2. Mai 1949 jährte sich zum 40. Mal der Tag, an dem die von *Henri Schiffmann* dem Gymnasium vermachte ethnographische Sammlung dem Publikum zugänglich wurde. Dank der liebevollen Betreuung durch den langjährigen ersten Konservator, Dr. Arnold Kordt († 1939), sowie dem nie versagenden Verständnis der Behörden und Gönner, besitzt Burgdorf heute eine völkerkundliche Sammlung, die ihm schon von vielen in- und ausländischen Fachleuten hohes Lob eingebracht hat. Wollen nicht auch Sie wieder einmal einen Gang durch die zwei modern ausgestatteten Säle unternehmen? Sie sind am 1. und 3. Sonntag eines jeden Monats von 10—12 Uhr unentgeltlich, in der übrigen Zeit (auch werktags) gegen ein bescheidenes Eintrittsgeld offen.

Für die Ethnographische Kommission:

Der Präsident: A. Langlois

Der Konservator: M. Rychner

QUALITÄT
IST UNSERE SPEZIALITÄT



E. BAUMGARTNER BURGDORF

BUCHDRUCKEREI/BUCHBINDEREI TEL. 034 - 2 16 13