

**Zeitschrift:** Burgdorfer Jahrbuch  
**Herausgeber:** Verein Burgdorfer Jahrbuch  
**Band:** 16 (1949)

## Werbung

### Nutzungsbedingungen

Die ETH-Bibliothek ist die Anbieterin der digitalisierten Zeitschriften auf E-Periodica. Sie besitzt keine Urheberrechte an den Zeitschriften und ist nicht verantwortlich für deren Inhalte. Die Rechte liegen in der Regel bei den Herausgebern beziehungsweise den externen Rechteinhabern. Das Veröffentlichen von Bildern in Print- und Online-Publikationen sowie auf Social Media-Kanälen oder Webseiten ist nur mit vorheriger Genehmigung der Rechteinhaber erlaubt. [Mehr erfahren](#)

### Conditions d'utilisation

L'ETH Library est le fournisseur des revues numérisées. Elle ne détient aucun droit d'auteur sur les revues et n'est pas responsable de leur contenu. En règle générale, les droits sont détenus par les éditeurs ou les détenteurs de droits externes. La reproduction d'images dans des publications imprimées ou en ligne ainsi que sur des canaux de médias sociaux ou des sites web n'est autorisée qu'avec l'accord préalable des détenteurs des droits. [En savoir plus](#)

### Terms of use

The ETH Library is the provider of the digitised journals. It does not own any copyrights to the journals and is not responsible for their content. The rights usually lie with the publishers or the external rights holders. Publishing images in print and online publications, as well as on social media channels or websites, is only permitted with the prior consent of the rights holders. [Find out more](#)

**Download PDF:** 13.01.2026

**ETH-Bibliothek Zürich, E-Periodica, <https://www.e-periodica.ch>**

## Subvenienten des Burgdorfer Jahrbuches

Einwohnergemeinde Burgdorf . . . . .	Fr. 500.—
Burgergemeinde Burgdorf . . . . .	» 200.—
Casinogesellschaft Burgdorf . . . . .	» 150.—
Heimatschutz, Ortsgruppe Burgdorf . . . . .	» 100.—
Rittersaalverein Burgdorf . . . . .	» 50.—
Gemeinnützige Gesellschaft Burgdorf . . . . .	» 150.—
Handels- und Industrieverein Burgdorf . . . . .	» 100.—
Verkehrs- und Verschönerungsverein Burgdorf . . . . .	» 150.—
Amtersparniskasse Burgdorf . . . . .	» 150.—
Kantonalbank von Bern, Filiale Burgdorf . . . . .	» 100.—
Bank in Burgdorf . . . . .	» 100.—
Schützengesellschaft Burgdorf . . . . .	» 25.—

## Alphabetisches Verzeichnis der Inserenten

	Seite
Aberegg-Steiner & Cie. AG., Clichés, Bern . . . . .	194
Aeschimann-Schütz S., Möbelhaus . . . . .	177
Aeschlimann Fr. & Sohn, Bedachungs- und Asphaltgeschäft . . . . .	199
Aeschlimann W., Confiserie Cécil . . . . .	176
Affolter Fr., Tapezierer . . . . .	201
von Allmen E., Messerschmiede . . . . .	176
Amtersparniskasse Burgdorf . . . . .	173
Bärtschi Werner, Bahnhof-Garage . . . . .	192
Bank in Burgdorf . . . . .	182
Baumgartner E., Buchdruckerei-Buchbinderei . . . . .	189
Bechstein L., Photograph . . . . .	187
Beutler, Flückiger & Cie., Bedachungs- und Asphaltgeschäft . . . . .	177
Bichsel Hans, Tuchgeschäft . . . . .	187
Bircher R., Spezialist für Schreibmaschinen . . . . .	174
Born Fr., Malergeschäft . . . . .	188

	Seite
Brönnimann H. & Co., Treuhand- und Revisionsgesellschaft . . .	200
Bucher & Co. AG., Woll- und Baumwollgarne . . . . .	201
Burkhardt & Cie., Carrosseriebau . . . . .	180
Café Casino, Frau Lydia Schaerer . . . . .	182
Dähler & Cie., Autounternehmung . . . . .	199
Dällenbach H., Restaurant zum Bahnhof . . . . .	188
Derendinger Sohn Wwe. E., Ofenbau . . . . .	184
Elektrizitätswerk Burgdorf . . . . .	185
Emmental-Burgdorf-Thun-Bahn . . . . .	186
ESA, Einkaufsgen. des Auto-Gewerbeverbandes der Schweiz . .	171
Ethnographische Sammlungen . . . . .	203
Fehlbaum & Co. AG., Strickwarenfabrik . . . . .	183
Fehlmann E., dipl. Photograph . . . . .	199
von Felbert G. & Co., Kaufhaus . . . . .	194
von Felbert Max, Versicherungen . . . . .	190
Feuz Familie, Restaurant Lochbach-Bad . . . . .	195
Fritz Konrad, Gipser- und Malergeschäft . . . . .	172
Galban AG., Tapetenfabrik . . . . .	196
Gaswerk Burgdorf . . . . .	193
Gazzetta A., Schuhhaus . . . . .	173
Gerber F., Damensalon . . . . .	200
Gloor Hans, Sackfabrik . . . . .	200
Graf H. & Co. AG., Rasierklingenfabrik . . . . .	176
Gribi & Co. AG., Holzbau . . . . .	197
Großenbacher E., Werkstätte für handwerkliche Möbel . . .	173
von Gunten W., Uhren, Bijouterie, Optik . . . . .	184
Guyot Ch., Uhren und Bijouterie . . . . .	172
Haller O., Papierwaren, Buchbinderei . . . . .	186
Hänggi & Co. AG., Holz, Heizöl, Kohlen . . . . .	178
Hermann P. & E., Handelsgärtnerei und Blumengeschäft . . .	196
Hirsbrunner J. G. & Co. GmbH., Herren- u. Damenwäschefabrik	198
Hofer Chr., Opt. Fachgeschäft . . . . .	177
Hoffmann A., Linoleum- und Teppichhaus . . . . .	194
Hofmann Hans, Bau- und Möbelwerkstätte . . . . .	186
Howald Max, Damen- und Kinderkonfektion . . . . .	190
Kantonalbank von Bern, Filiale Burgdorf . . . . .	198
Klötzli E., Messerschmiede und Feinschleiferei . . . . .	181
Laeng Fr., Radio . . . . .	181

	Seite
Losinger & Co., Ingenieurbureau und Bauunternehmung . . . . .	196
Lüdy & Cie., Große Apotheke . . . . .	198
Lüthi J. & Co., Schuhwaren en gros . . . . .	197
Manz & Co., Färberei und chem. Reinigung . . . . .	184
Mauerhofer & Co. AG., Käseexport . . . . .	191
Meister W., Möbelhaus . . . . .	180
Milka-Käse AG., Käseexport . . . . .	183
Nadelhofer H., Confiserie . . . . .	179
Nußbaumer Konrad, Gipser- und Malermeister . . . . .	191
Pauli A., Elektrische Unternehmungen . . . . .	201
Pfister G., Magazin zum Stadthaus . . . . .	174
Rittersaalverein Burgdorf . . . . .	203
Roth G. & Co. AG., Käseexport . . . . .	175
Rytz W., Zentralheizungen . . . . .	190
Seiler E. AG., Eisenwarenhandlung . . . . .	192
Schafroth & Cie. AG., Streichgarnspinnerei . . . . .	187
Schärer W., Velos, Motos . . . . .	202
Scheidegger Otto, Buchdruckerei . . . . .	202
Schmid & Cie., Leinenwebereien . . . . .	170
Schoch & Cie., Bleiweiß- und Farbenfabrik . . . . .	195
Schüpbach Frau, dipl. Fuß-Spezialistin . . . . .	178
Schüpbach R., dipl. Schuhmachermeister . . . . .	178
Schweizer & Cie., Oberburg . . . . .	192
Schweiz. Mobiliar-Versicherungs-Gesellschaft Burgdorf . . . . .	181
Stadler R., Confiserie . . . . .	202
Stadtbibliothek Burgdorf . . . . .	203
Steiner H., Confiserie . . . . .	188
Stettler-Wyß F., Confiserie . . . . .	180
Stöckli J., Schuhmacherei . . . . .	191
Strauß B., Kaufhaus . . . . .	182
Tanner Fr., Spezialgeschäft für Schirme . . . . .	178
Typon AG. für photographische Industrie . . . . .	172
Utz Hans, eidg. dipl. Schneidermeister . . . . .	190
Vogel M., Damen- und Herrensalon . . . . .	183
Wälti & Stettler, Woll- und Baumwoll-Handstrickgarne . . . . .	174
Widmer-Wehrli O., Herrenmode . . . . .	195
Worb & Scheitlin AG., Leinenweberei . . . . .	170
Zbinden AG., Drogerie-Apotheke . . . . .	180

## Inseratenanhang

# **SCHMID & CIE**

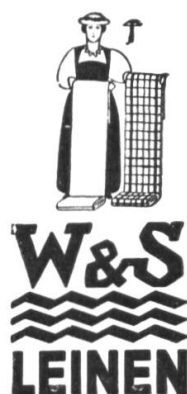
**LEINENWEBEREIEN  
IN BURGDORF UND ERISWIL**

*Seit Gründung 1750  
stets im gleichen Familienbesitz*

*Leinenweberei*

**WORB & SCHEITLIN AG. BURGDORF**

Eigene Bleicherei  
Eigenes Konfektionsatelier  
Gegründet 1630





# **ESA AUTO-SHAMPOO**

**das neuzeitliche synthetische  
Waschmittel für die Wagenpflege**

**Dazu die bewährten Waschutensilien wie;**

**Handschuh aus Schafspelz**

**Naturschwämme und Hirschleder**

**Erhältlich in allen Garagen**

**BURGDORF**



**TEL. 034 21921**

**CHARLES GUYOT**

BURGDORF KIRCHBÜHL

Beste Bezugsquelle für feine **Uhren, Bijouterie, Silberbestecke**

Große Auswahl

Alle Reparaturen prompt und zuverlässig

*typo*n

RÖNTGENFILME ZAHNRÖNTGENFILME  
ELEKTROKARDIOGRAPHENPAPIERE

Reproduktionsfilme  
für die graphische Industrie  
Photokopierpapiere  
genießen Weltruf!

**TYPON**

AKTIENGESELLSCHAFT FÜR PHOTOGRAPH. INDUSTRIE  
**BURGDORF**

*Neubauten*  
*Renovationen*  
*Edelputze*  
*Plastiken*  
*Tapeten*

*Seit über 100 Jahren*  
**GIPSEREI - MALEREI**  
**KONRAD FRITZ**





*Das Vertrauenshaus für Qualitätsware*

Die anno 1834 gegründete

## **Amtersparniskasse Burgdorf**

übernimmt

**1. Hypotheken** bis zu  $\frac{2}{3}$  des amtlichen Wertes auf bernisches Grundpfand

### **Die Sparhefte und Obligationen**

der Kasse sind keinen Kursschwankungen unterworfenen Kapitalanlagen mit erstklassiger Sicherheit

Reserven Fr. 5 500 000

Mit höflicher Empfehlung  
Die Verwaltung



## **E. GROSSENbacher BURGDORF**

Emmentalstraße Telephon 11 66

*Werkstätte für handwerkliche Möbel  
und Innenausbau*

Eigene Entwürfe



**Verkauf,  
Miete und Tausch von neuen und  
Occasions-Schreibmaschinen**

Burgdorf - Mühlegasse 11 a - Tel. 688



**TRIO**  
die guten Wollgarne  
für schöne Handarbeiten  
apart in Farben und  
Zwirn  
**sind weich, ergiebig  
solid, farbecht**

**Erhältlich in den Spezial-Geschäften**

Woll- und Baumwolle-Handstrickgarne

**WALT & STETTLER BURG DORF**

---

**G. Pfister**  
Burgdorf

Telephon 325

KLEIDERSTOFFE AUSSTEUERN BONNETERIE MERCERIE



**1748**

schenkte Friedrich der Große seinem Reitergeneral Lentulus aus Bern einen Schweizerkäse zur Hochzeit, welchen 13 Eidgenossen heranschafften.

**1848**

illustrierte Adolph Menzel scherzhaft diese Szene mit der oben abgebildeten Radierung. Ebenfalls

**1848**

gründete Heinrich Fehr in Burgdorf ein Handelshaus für Emmenthaler-käse, zur Aufnahme des Exportes im Großen.

**1948**

feierte diese Firma, nun in vierter Generation, ihr hundertjähriges Bestehen. Wie in vergangenen Jahren wird es auch in Zukunft ihr Bestreben sein, den Ruhm des Schweizerkäses, seine Qualität und sein altes Ansehen in der ganzen Welt erhalten und fördern zu helfen.

**G. ROTH & CO. AG. BURG DORF**

**E. Allmen**

MESSERSCHMIEDE

Rütschelengasse

**BURGDORF**

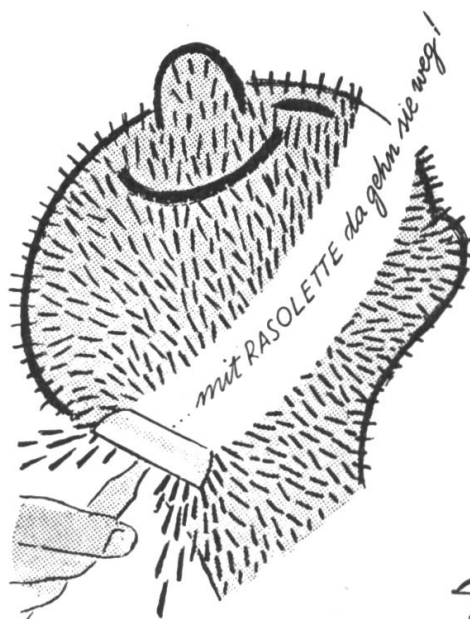
Spezialgeschäft für feine

*Messerwaren*

*Bestecke*

*Scheren*

*Rasierartikel*



**RASOLETTE ist schärfer – hält länger!**

Erhältlich im guten Fachgeschäft

**RASOLETTE RASIERKLINGENFABRIK BURGDORF**

*Ein feines Dessert aus der Confiserie*

*Cecil*

Spezialitäten: Gsteigerli / Cecil / Ananastorten / Pralinés  
Div. Rahmplatten

Mit höflicher Empfehlung: W. Aeschlimann, Telephon 2 19



HOHENGASSE 5

Das Fachgeschäft für moderne Brillen-Optik

BIFOKAL-GLÄSER

FELDSTECHER BAROMETER

MIKROSKOPE

**E. Aeschlimann-Meister**

Inhaber :

**BEUTLER, FLÜCKIGER & Cie BURGDORF**

Hammerweg 5    Telephon 2 22 21

Ausführung sämtlicher Steil- und Flachbedachungen, Gußasphaltbeläge und Isolierungen aller Art, sowie Reparaturen

Kostenvoranschläge unverbindlich und gratis

**S. Aeschimann-Schütz**    Bahnhofplatz

*Möbel*

*Teppiche*

*Vorhänge*

*Kinderwagen*

*Kindermöbel*



reiche Auswahl in allen Preislagen

eigene Polsterwerkstätte



## Schirm-Tanner

Rütschelengasse

Burgdorf

Das führende Spezialgeschäft!

Eigene Fabrikation

**FRAU SCHÜPBACH** *dipl. Fuß-Spezialistin*

Technikumstraße 8    Telephon 12 64

*empfiehlt sich für sorgfältige Fußbehandlung*



**R. SCHÜPBACH** *dipl. Schuhmachermeister*

Technikumstraße 8    Telephon 12 64

*Orthop. Schuhe und Einlagen*

Ehrenpreis an der Internationalen Maß-Orthopädie Schuhausstellung  
in Paris 1948. Beste Auszeichnung aller Schweizer-Aussteller.

## Hänggi + Co A.-G.

**HOLZ - HEIZOEL - KOHLEN**

**BURG D O R F**

Lager: beim Bahnhof Oberburg    Büro: Hohengasse 41, Telephon 8 50 (2 28 50)

Geschäftsführer: Fritz Oppliger, Lindenfeld 38, Burgdorf, Telephon 18 15 (2 18 15)

# *KIRCHBÜHL NUMMER 7*

GEBURTSORT DER GROSSEN SPEZIALITÄTEN:

BURGDORFERLI

HAWAII

RIGOLETTO

(Eingetragene Schutzmarken)

GATEAU LORRAINE





Die bewährte Bezugsquelle

für alle

Artikel der Branche

**Bahnhof-Apotheke - Burgdorfer Drogerie**

Obere Bahnhofstraße

Hohengasse

## Möbel-Meister Burgdorf

SPEZIALGESCHÄFT

*Große ständige Wohnungsausstellung — Langjährige Erfahrungen  
in allen wichtigen Fragen der modernen Raumgestaltung*

4 Schaufenster an der Heimiswilstraße



*Die einzige Firma am Platze,  
welche alle Carrosserie-Arbeiten -  
Reparaturen u. Neuanfertigungen  
von A-Z in eigenen Werkstätten  
ausführen kann.*

*Profitieren auch Sie von diesem  
Vorteil.*

Telephon 3 67





*Das Geschäft mit Tradition,  
bekannt  
für Qualitätsware*



**Schweizerische**

**Mobiliar** VERSICHERUNGS-GESELLSCHAFT

Älteste schweiz. Versicherungsgesellschaft  
Genossenschaft gegründet auf Gegenseitigkeit 1826

Versicherungen gegen Feuer- und Explosionsschaden, Einbruchdiebstahl, Glasbruch, Wasserleitungsschaden, Motorfahrzeug- und Fahrraddiebstahl. Einzel- und kombinierte Policen. Betriebsunterbrechungs-Versicherung für industrielle und gewerbliche Betriebe.

**Bezirksagentur Burgdorf Kirchbühl 16 Tel. 3 26**



**Unabhängig**

vom Radioprogramm macht jederzeit ein Plattenspieler. Wir führen verschiedene Modelle bewährter Marken und auch Ihre Lieblingsplatte finden Sie in unserem Lager.

**Radio Laeng Burgdorf**

Telephon 7 90 / 7 96



IMMER VORTEILHAFT FÜR JEDERMANN

## Bank in Burgdorf

mit Filiale in Hasle-Rüegsau

*Aktienkapital Fr. 1 000 000.— Offene Reserven Fr. 954 000.—*



*Wir empfehlen uns zur Besorgung aller Bankgeschäfte*

**BURGDORF**

**CASINO**

Telephon 1

Prima Weine / Feldschlösschenbier  
Gediegene Räume für Vereins- und  
Familienanlässe / Café espresso

Höflich empfiehlt sich

**Lydia Schaerer**

*Damen u. Herren Salon*  
**Vogel**  
BURGDORF  
Lyssachstr. 17 • Tel. 811

Das Geschäft  
für gute Dauerwellen



**Fehlbau & Co. A.G. Burgdorf**

*Strickwarenfabrik*



**KÄSE A.G. BURGDORF**

**Export** von Emmentaler, Greyerzer und Sbrinz

**Wwe. E. Derendinger Sohn** *Burgdorf*

*Lyßachstraße 36*

*Telephon 7 84*

*Ofenbau*

*Spezialgeschäft für Wand- und Bodenbeläge*

*Das Vertrauenshaus für die sorgfältige chem. Reinigung*



färbt

reinigt

bügelt

**RECOLOR**

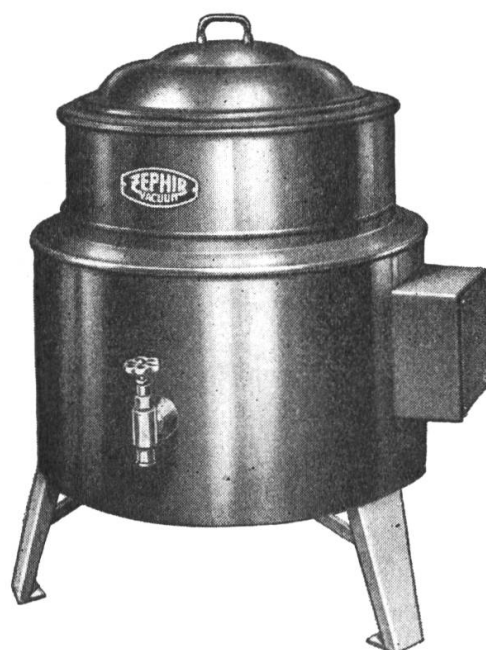
Betrieb: Oberburgstraße      Telephon 2 22 40

Filiale: Mühlegasse 18      Telephon 2 25 12



Nachfolger von Ulr. Aeschlimann  
Burgdorf, Schmiedengasse 6

*Der Vertrauensmann für die gute Uhr,  
den gediegenen Schmuck in Gold und  
Silber und das vornehme Tafelgerät.  
Der fachmännische Rat und die große  
Auswahl werden auch Sie befriedigen.*



Für alle Verhältnisse die passende

# Elektrische Waschmaschine

finden Sie im

**EWB** *Elektrizitätswerk*  
*Bürgdorf*



**OTTO HALLER**

Pestalozzistr. 60



Tel. 805 (22805)

**BURGDORF**

**Einrahmungs- und Bildergeschäft  
Papeterie und Papierhandlung  
Drucksachen - Vervielfältigungen**

## **EMMENTAL-BURGDORF-THUN-BAHN**

*Kürzeste und billigste Verbindungen mit*

**Berner und Solothurner Jura,  
Luzern und weiter  
und dem Berner Oberland**

---

**Modernes Wagenmaterial**

*Hans Hofmann*

**Burgdorf** Bernstraße 20 Tel. 2 35 02

**Bau. und  
Möbelwerkstätten**

Vertrauensfirma für  
gediegene handw. Arbeiten  
Möbel in allen Stilarten  
Feiner Innenausbau  
Bureaumöbel



Tuchhandlung

**Hans Bichsel**

Burgdorf

*Stoffe*

*Wäsche*

*Aussteuern*

*Vorhänge*

## **SCHAFROTH & CIE. AG.**

*Streichgarnspinnerei Weberei*

*Färberei und Appretur*



**Webgarne Hand- und Maschinenstrickgarne Wolldecken  
Stoffe**

*Verkauf nur durch Wiederverkäufer*

## **L. Bechstein Burgdorf**

Friedeggstraße 5

*Atelier für Bildnis-Photographie  
Vergrößerungen und  
Reproduktionen nach jedem Bild*

## **FRITZ BORN**

*Malergeschäft und Autospritzwerk*

Polieregasse 7 a      Telephon 6 80

Sämtliche  
Malerarbeiten  
Spritzwerkstätte  
für Autos und Möbel  
Tapezieren  
Schriften  
Chem. Beizen

## **RESTAURANT ZUM BAHNHOF HOTEL DÄLLENBACH**

- *Prima aus Küche und Keller*
- *Schöne Säle und Sitzungszimmer*
- *Zimmer mit fließendem Wasser*

Mit höflicher Empfehlung      H. DÄLLENBACH

## *Confiserie* **H. STEINER** *Tea-Room*

Ecke Lyßbachstraße 17 - Friedhofweg

**Burgdorf**

*empfiehlt vorzügliche Patisserie / Bonbons und Spezialitäten*



*50 Jahre*  
*Baumgartner Qualitätsdruck*

Wir sind Buchdrucker und pflegen unser Handwerk mit Liebe. Seit einem halben Jahrhundert streben wir darnach, das zu leisten, was wirkliche Buchdruckerkunst zu leisten vermag. Wir sind uns auch gewohnt für den gerechten Preis rechte Arbeit zu liefern. Zu niedrige Preise sind Feinde der Qualitätsarbeit. Die von uns erstellten Drucksachen sollen unsere Kundschaft dazu ermuntern, uns auch in Zukunft die Treue zu halten. Wir stehen Ihnen jederzeit gerne zur Verfügung mit fachlicher Beratung oder Offerten. Und stets sind wir uns klar darüber, daß Tradition verpflichtet.



**E. BAUMGARTNER BURGDORF**

Buchdruckerei / Buchbinderei Wynigenstraße 19 Tel. 159 (034 / 21613)



Kirchbühl 20 Tel. 11 85

## HEIZUNGEN

Raum-, Industrie- und Heißwasserheizungen  
Öl-, Kohlen- und Holzfeuerungen . Elektro-  
Kesselanlagen . Lüftungs- und Trockenanlagen

**Max Howald**

Kronenplatz Burgdorf

*Damen- und*

*Kinderkonfektion*

*Maß-Atelier*

## Max von Felbert Versicherungen

*Burgdorf Kirchbühl 6 Telephon 1 86*

HELVETIA  
ST. GALLEN



**Hans Utz**

**BURGDORF**

Hohengasse 3

Telephon 7 59

*eidg. dipl. Schneidermeister*

D A M E N U N D H E R R E N

# MAUERHOFER & CO. AG. BURGDORF

Gegründet 1772

*Käsehandel und -Export*

*Fabrikation von Weich- und Schachtelkäse*

*Marken LACTA und MELCHTAL*

*Gipser- und Malermeister*

**Konrad Nussbaumer Burgdorf**

Telephon 5 76

*besorgt sämtliche Gipser- und Malerarbeiten*

**Spezialausführungen  
von Pavatex- und Fasarit-Decken-  
und Wandbehandlungen**

Der formschöne und gut passende Maßschuh

Maßarbeit

Fußstützen



Burgdorf

Kirchbühl 5

Off. Ford-Vertretung

**BAHNHOF-  
GARAGE** Tel. 655  
**Bärtschi**  
BURGDORF

Revisionen  
Reparaturen - Ersatzteile  
Scintilla-Service



## Die vollautomatische Oelfeuerung

sie verlangt *keine* Bedienung mehr. Welche Wohltat für jedes Heim!  
Eine elektrische Schalterdrehung und schon brennt die Flamme, welche  
Ihr Heim künftig erwärmt.

Mit **STANDARD - Heizöl - Spezial**  
welches fast hundertprozentig verbrennt, haben Sie keine Heizungs-  
sorgen mehr.

Unsere Abteilung Mineralölprodukte berätet Sie gerne.  
Tel. Burgdorf 2 17

Mit höflicher Empfehlung

**SCHWEIZER & CIE. OBERBURG**

Eisenwaren

Haushaltsartikel

Werkzeuge



**E. Seiler AG**

Kronenplatz

vormals H. Frey & Cie AG



2431 / 2

*Heisswasser ist ein grosser Helfer. Dass der 8 Liter-Gasboiler Heisswasser aufspeichert, ist nichts besonderes. Aber dass er schon 20 bis 30 Minuten nach der Wasserentnahme wieder voll aufgeheizt ist, das ist seine grosse Spezialität und macht ihn für die Hausfrau so wertvoll.\**

\*) Täglich ein Dutzendmal können Sie ihn entleeren, denn der Gasbetrieb ist keinerlei Einschränkungen unterworfen. Nicht umsonst nimmt die Nachfrage nach Gasapparaten so zu, dass man heute gut tut, recht frühzeitig zu bestellen...

**GAS** *moderner denn je!*

**Gaswerk und Wasserversorgung Burgdorf**

**VON**  
**Ofelbert** & Co.

Damen - Konfektion  
Herrenartikel  
Kinderartikel  
Lederartikel  
Spielwaren

*Gute Ware zu vorteilhaften Preisen*

**CLICHÉS**

FÜR ALLE ZWECKE



BERN TELEPHON 5 48 55

BUREAUX ZÜRICH TÉL. 32 50 60



LINOLEUM - U. TEPPICHHAUS

**HOFFMANN**

BEIM BAHNHOF

*Burgdorf*

**Herrenmode** *Widmer-Wehrli*  
**Burgdorf**  
*TEL. 6.44 Schmiedengasse 16*

**SCHOCH & C<sup>IE</sup>**

**BURGDORF**

*Bleiweiss-, Farben- und Firnisfabrik*

Gegründet 1835



**RESTAURANT LOCHBACH-BAD**

*Schöner Ausflugsort der Emme entlang. Großer schattiger Garten, moderne deutsche Kegelbahnen, schöne Lokalitäten für Vereins- und Familienanlässe, das Beste aus Küche und Keller.*

Mit höflicher Empfehlung **FAMILIE FEUZ**

Telephon 2 91

## **GALBAN-TAPETEN**

*lichtecht  
waschbar  
schöne Effektmuster  
originelle Dessins*

Verlangen Sie die neue Galban-Kollektion bei Ihrem Tapetenlieferanten

Fabrikation: **GALBAN AG BURGDORF Tapetenfabrik**



Ingenieurbureau  
und Bauunternehmung



## **LOSINGER & CO. BURGDORF**

Straßenbau, Pflasterungen und Beläge  
Tiefbauarbeiten, Tunnel-, Brücken- und Bahnbauten, Kanalisationen  
Meliorationen

*Ausführung aller einschlägigen Projektierungsarbeiten*

## **P. & E. HERMANN**

*Gärtnerei Blumengeschäft*

*Neuanlagen und Unterhalt von Gärten  
Topfpflanzen  
Blumen für Freud und Leid*



Interieur des Wohlfahrtshauses der Firma

## **J. LÜTHI & CO. SCHUHE**

Holzarbeiten ausgeführt durch die Firma

## **GRIBI & CO. AG.**

HOLZBAU, GROSSCHREINEREI, FENSTERFABRIK



Ein Gemeinschaftswerk der beiden Firmen:

### **Planung und Ausführung**

Als Wohlfahrtshaus leistet es beste Dienste. Die gute Küche, das preislich vorteilhafte Essen und die gemütlichen Aufenthaltsräume werden von Angestellten und Arbeitern der Firmen JLCO und GRIBI, welche zahlreiche ihre Mittagszeit darin verbringen, sehr geschätzt.

# Große Apotheke

*Bedient rasch und zuverlässig*

Altbekanntes Vertrauenshaus für sämtliche Chemikalien, Drogen, Arzneikräuter, Nähr- und Kräftigungsmittel, Mineralwasser, Mittel für Mund-, Zahn- und Hautpflege, Spirituosen und chemisch-techn. Artikel



Wir pflegen alle Zweige des Bankgeschäftes und stehen für kostenlose Beratung jederzeit gerne zu Ihrer Verfügung.

## Kantonalbank von Bern / Burgdorf

### **J. G. Hirsbrunner & Co. G. m. b. H.**

**Herren- und Damenwäschefabrik**

Gegründet 1880

Hemden - Kragen - Manchetten - Einsätze  
Spezialitäten Herrenhemden nach Maß in nur Ia Qualität und  
in jeder Ausführung. Leib-, Tisch-, Küchen- und  
Bettwäsche, Unterkleider, Wolldecken

*Gesellschaftsreisen*

*Hochzeitsfahrten Taxi*



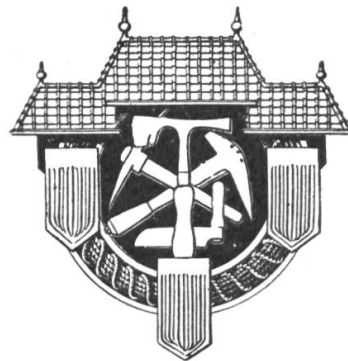
*Telephon 6 17*

**Dähler & Co.**



**Fr. Aeschlimann & Sohn**

Burgdorf Oberburgstr. 12 Tel. 12 66



empfehlen sich höflich zur Aus-  
führung sämtlicher

**Dachdecker- u. Asphaltarbeiten**

Das leistungsfähige



Spezialgeschäft

OBERE BAHNHOFSTRASSE 13 TELEPHON 2 93 (034 / 2 22 93)

*Damensalon*

**GERBER**

*Parfumerie*

Schmiedengasse 18    Telephon 9 31

**Fachgeschäft für Dauerwellen, Haarfärben und Haarpflege  
Parfumerie und Toilettenartikel**

## **Treuhand- und Revisions-Gesellschaft H. Brönnimann & Co. Burgdorf**

Bilanzabschlüsse, Buch-Revisionen und Expertisen,  
Einführung und ständige Nachtragung von Geschäftsbüchern, Fernbuchhaltungen, Betriebsorganisation und Betriebsberatung, Erstellung von Kontenplänen und Kostenrechnungen, Steuerberatung jeder Art, Neugründungen, Liquidationen, Sanierungen, Erbschafts- und Vermögensverwaltungen etc.

Grünaustraße 21    Telephon 2 29 22

Bücherexperte V. S. B.



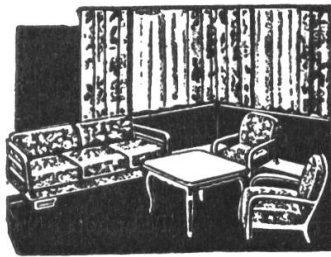
Großhandel in gebrauchten Säcken

Neue und gebrauchte Säcke aus Jute

Mech. Sackflickerei

**SACKFABRIK BURG D O R F**

Telephon 5 45



## **FR. AFFOLTER**

*Bett- und Polstermöbelgeschäft Bernstr. 7*

*Spezial-Werkstätte für feine Polstermöbel  
aller Art*

*Betten, Kinderbetten, Vorhänge u. Storen*

*Neuanfertigungen und Umänderungen prompt, fachmännisch und  
vorteilhaft*

**BUCHER**

**BUCHER**

**BUCHER**

**BUCHER**

**BUCHER & CO. AG. BURGDORF**

**FABRIKATION UND HANDEL IN HANDSTRICKGARNEN • GEGRÜNDET 1839**

## **A. PAULI**

*Ausführungen aller Licht-, Kraft-, Wärme-  
u. Telephon-Installationen. Konzessionär  
der Bernischen Kraftwerke AG., der Elektra  
Fraubrunnen, der Stadt Burgdorf und der  
eidgenössischen Telephonverwaltung.*

*Elektr. Unternehmungen Burgdorf Staldenstr. 3 Tel. 3 60*

BÄCKEREI

KONFITOREI

TEA-ROOM

**R. STADLER**

Kirchbühl 13

Burgdorf

Telephon 27



**Otto Scheidegger**  
**Buchdruckerei** BURGDORF TEL. 73

*Neue*



*in großer Auswahl*

*Emaillieren - Verchromen*

**VELOS - MOTOS · W. SCHÄRER · BURGDORF**

## **Sinn für heimatliche Kultur und Geschichte**

*suchen die historischen Sammlungen des Rittersaalvereins zu pflegen und empfehlen sich dem Wohlwollen der Heimatfreunde von Burgdorf und Umgebung. Wir sind stets dankbar für Zuwendungen von gut erhaltenen Zeugen aus dem Leben und Denken vergangener Zeiten sowie für Beiträge an die beträchtlichen Unterhaltungskosten. Mitgliederbeitrag Fr. 5.—.*

*Für die Historischen Sammlungen des Rittersaalvereins:*

*Der Präsident: Dr. A. Roth, Tel. 13 84*

*Der Sekretär: Fr. Wenger, Tel. 10 80*

## **Die Stadtbibliothek Burgdorf**

*bittet Freunde und Gönner um Unterstützung ihrer Bestrebungen. Sie ersucht um Zuwendungen von Hand- und Druckschriften und Bildnissen (auch Photographien), die sich auf Burgdorf, Burgdorfer Persönlichkeiten, Vereine, Feste und Anlässe beziehen. Willkommen sind auch Bücher, Broschüren und Berichte aller Art, die unsere Bücherbestände oft in wertvoller Weise ergänzen. Alle Zuwendungen werden gerne abgeholt.*

*Für die Stadtbibliothek: R. Bigler, Bibliothekar, Tel. 6 58.*

## **40 Jahre Sammlung für Völkerkunde**

*Am 2. Mai 1949 jährt sich zum 40. Mal der Tag, an dem die von Henri Schiffmann dem Gymnasium vermachte ethnographische Sammlung dem Publikum zugänglich wurde. Dank der liebevollen Betreuung durch den langjährigen ersten Konservator, Dr. Arnold Kordt († 1939), sowie dem nie versagenden Verständnis der Behörden und Gönner besitzt Burgdorf heute eine völkerkundliche Sammlung, die ihm schon von vielen in- und ausländischen Fachleuten hohes Lob eingebracht hat. Wollen nicht auch Sie wieder einmal einen Gang durch die zwei modern ausgestatteten Säle unternehmen? Sie sind am 1. und 3. Sonntag eines jeden Monats von 10—12 Uhr unentgeltlich, in der übrigen Zeit (auch werktags) gegen ein bescheidenes Eintrittsgeld offen.*

*Für die Ethnographische Kommission:*

*Der Präsident: F. Fahrni*

*Der Konservator: M. Rychner*