

Zeitschrift: Burgdorfer Jahrbuch
Herausgeber: Verein Burgdorfer Jahrbuch
Band: 15 (1948)

Werbung

Nutzungsbedingungen

Die ETH-Bibliothek ist die Anbieterin der digitalisierten Zeitschriften auf E-Periodica. Sie besitzt keine Urheberrechte an den Zeitschriften und ist nicht verantwortlich für deren Inhalte. Die Rechte liegen in der Regel bei den Herausgebern beziehungsweise den externen Rechteinhabern. Das Veröffentlichen von Bildern in Print- und Online-Publikationen sowie auf Social Media-Kanälen oder Webseiten ist nur mit vorheriger Genehmigung der Rechteinhaber erlaubt. [Mehr erfahren](#)

Conditions d'utilisation

L'ETH Library est le fournisseur des revues numérisées. Elle ne détient aucun droit d'auteur sur les revues et n'est pas responsable de leur contenu. En règle générale, les droits sont détenus par les éditeurs ou les détenteurs de droits externes. La reproduction d'images dans des publications imprimées ou en ligne ainsi que sur des canaux de médias sociaux ou des sites web n'est autorisée qu'avec l'accord préalable des détenteurs des droits. [En savoir plus](#)

Terms of use

The ETH Library is the provider of the digitised journals. It does not own any copyrights to the journals and is not responsible for their content. The rights usually lie with the publishers or the external rights holders. Publishing images in print and online publications, as well as on social media channels or websites, is only permitted with the prior consent of the rights holders. [Find out more](#)

Download PDF: 22.02.2026

ETH-Bibliothek Zürich, E-Periodica, <https://www.e-periodica.ch>

Verzeichnis der Subvenienten des Burgdorfer Jahrbuches

Einwohnergemeinde Burgdorf	Fr. 500.—
Bürgergemeinde Burgdorf	» 200.—
Casinogesellschaft Burgdorf	» 150.—
Heimatschutz, Ortsgruppe Burgdorf	» 100.—
Rittersaalverein Burgdorf	» 50.—
Gemeinnützige Gesellschaft Burgdorf	» 150.—
Handels- und Industrieverein Burgdorf	» 100.—
Verkehrs- und Verschönerungsverein Burgdorf	» 100.—
Amtersparniskasse Burgdorf	» 150.—
Kantonalbank von Bern, Filiale Burgdorf	» 100.—
Bank in Burgdorf	» 100.—

Alphabetisches Verzeichnis der Inserenten

	Seite
Aberegg-Steiner & Cie. AG., Clichés, Bern	173
Aeschimann-Schütz S., Möbelhaus	180
Aeschlimann Fr. & Sohn, Bedachungs- und Asphaltgeschäft	186
Aeschlimann W., Confiserie Cécil	182
Affolter Fr., Tapezierer	159
von Allmen E., Messerschmiede	183
Amtersparniskasse Burgdorf	156
Bärtschi Werner, Bahnhof-Garage	163
Bank in Burgdorf	165
Baumgartner E., Buchdruckerei-Buchbinderei	178
Bechstein L., Photograph	176
Beutler, Flückiger & Cie., Bedachungs- und Asphaltgeschäft	185
Bichsel Hans, Tuchgeschäft	165
Born Fr., Malergeschäft	183
Brönnimann H., Treuhand- und Revisionsbureau	160
Bucher & Co. AG., Woll- und Baumwollgarne	159

	Seite
Bürgi W., Möbelgeschäft	176
Burkhardt & Cie., Carrosseriebau	169
Café Casino, Frau Lydia Schaerer	165
Castelberg A., Hotel Krone	155
Dähler & Cie., Autounternehmung	166
Dällenbach H., Restaurant zum Bahnhof	171
Egger & Co., Eisen- und Kohlenhandlung	181
Elektrizitätswerk Burgdorf	177
Emmental-Burgdorf-Thun-Bahn	173
ESA, Einkaufsgen. des Auto-Gewerbeverbandes der Schweiz .	157
Ethnographische Sammlungen	187
Fehlbaum & Co. AG., Strickwarenfabrik	176
Fehlmann E., dipl. Photograph	182
von Felbert G., Kaufhaus	171
von Felbert Max, Versicherungen	179
Feuz Familie, Restaurant Lochbach-Bad	175
Frey H. & Co. AG., Eisenwarenhandlung	174
Fritz Konrad, Gipser- und Malergeschäft	185
Galban AG., Tapetenfabrik	169
Gaswerk Burgdorf	175
Gerber F., Damensalon	174
Gloor Hans, Sackfabrik	162
Graf H. & Co. AG., Rasierklingenfabrik	163
Gribi & Co. AG., Holzbau	170
Großenbacher E., Werkstätte für handwerkliche Möbel . . .	184
von Gunten W., Uhren, Bijouterie, Optik	163
Haller O., Papierwaren, Buchbinderei	155
Hermann P. & E., Handelsgärtnerei und Blumengeschäft . . .	184
Hirsbrunner J. G. & Co. GmbH., Herren- u. Damenwäschefabrik	181
Hofer Chr., Opt. Fachgeschäft	182
Hofmann Hans, Bau- und Möbelwerkstätte	172
Howald Max, Damen- und Kinderkonfektion	160
Kantonalbank von Bern, Filiale Burgdorf	161
Klötzli E., Messerschmiede und Feinschleiferei	168
Kupferschmid W. Dr., Bücherexperte	186
Laeng Fr., Radio	164
Losinger & Co., Ingenieurbureau und Bauunternehmung . . .	166

	Seite
Lüdy & Cie., Große Apotheke	185
Lüthi J. & Co., Schuhwaren en gros	162
Manz & Co., Färberei und chem. Waschanstalt	174
Mauerhofer & Co. AG., Käseexport	164
Meister W., Möbelhaus	168
Milka Käse AG., Käseexport	162
Nadelhofer H., Confiserie	158
Nußbaumer Konrad, Gipser- und Malermeister	180
Pauli A., Elektrische Unternehmungen	160
Pfister G., Magazin zum Stadthaus	161
Rittersaalverein Burgdorf	187
Roth G. & Co. AG., Käseexport	169
Rytz W., Zentralheizungen	181
Schachtler O., Ziegel- und Backsteinfabrik	186
Schafroth & Cie. AG., Streichgarnspinnerei	164
Schärer W., Velos, Motos	159
Scheidegger Otto, Buchdruckerei	184
Schmid & Cie., Leinenwebereien	154
Schoch & Cie., Bleiweiß- und Farbenfabrik	168
Schüpbach Frau, dipl. Fuß-Spezialistin	183
Schüpbach R., dipl. Schuhmachermeister	183
Schweizer & Cie., Oberburg	179
Schweiz. Mobiliar-Versicherungs-Gesellschaft, Burgdorf	172
Stadtbibliothek Burgdorf	187
Steiner H., Confiserie	171
Stettler-Wyß F., Confiserie	179
Stöckli J., Schuhmacherei	167
Strauß B., Kaufhaus	161
Tschabold & Co., Weinhandlung	175
Utz Hans, eidg. dipl. Schneidermeister	166
Widmer-Wehrli O., Herrenmode	172
Worb & Scheitlin AG., Leinenweberei	154
Wyß E. & Cie., Engroshandel in Mercerie	156
Zbinden AG., Drogerie-Apotheke	180
Zellweger H., Brennstoffe	155

Inseratenanhang

SCHMID & CIE

**LEINENWEBEREIEN
IN BURGDORF UND ERISWIL**

*Seit Gründung 1750
stets im gleichen Familienbesitz*

Leinenweberei

WORB & SCHEITLIN AG. BURGDORF

Eigene Bleicherei
Eigenes Konfektionsatelier
Gegründet 1630



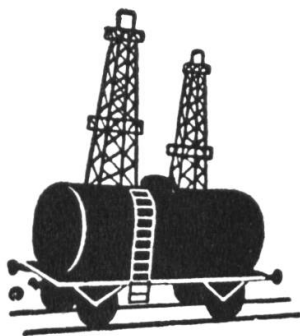
OTTO HALLER



PAPIERWAREN

*Papeterie
Buchbinderei
Einrahmungen
Etikettenfabrik*

*im neuen Geschäft an der
Pestalozzistr. 60, Burgdorf, Tel. 8 05*



*Spezialgeschäft
für feste und flüssige Brennstoffe*

H. ZELLWEGER
BURGDORF

Die anno 1834 gegründete

Amtersparniskasse Burgdorf

übernimmt

I. Hypotheken bis zu $\frac{2}{3}$ der Grundsteuerschätzung auf bernisches
Grundpfand *provisionsfrei*

Die Sparhefte und Obligationen

der Kasse sind keinen Kursschwankungen unter-
worfenen Kapitalanlagen mit erstklassiger Sicher-
heit

Reserven Fr. 5 400 000

Mit höflicher Empfehlung
Die Verwaltung



E. WYSS & CIE., BURGDORF

Geschäftsgründung 1870

**Engroshandel in Mercerie, Quincaillerie
und Bonneterie**

Canfield Premium

das Super-Schmieröl für grösste Beanspruchung leistungsfähiger Motoren

Canfield Premium - ein Spitzenprodukt der  Oil Company, Cleveland, USA

Canfield-Premium - allen voran!



Einkaufsgenossenschaft des Auto-Gewerbeverbandes der Schweiz, Burgdorf, Tel. 19 21

reVor

KIRCHBÜHL NUMMER 7

GEBURTSORT DER GROSSEN SPEZIALITÄTEN:

BURGDORFERLI

HAWAII

RIGOLETTO

GATEAU LORRAINE



Neue **VELOS** *in großer Auswahl*
Emaillieren - Verchromen
VELOS - MOTOS • W. SCHÄRER • BURGDORF



Fr. Affolter Tapezierer Burgdorf

Bernstraße 7

besorgt Ihnen zu kulantem Preis

*Betten und Polstermöbel, Einzelmöbel und empfiehlt
sich für Auffrischen von Betten und Polstermöbeln*

Eigene Polsterwerkstatt

Vorhänge und Storen

A. PAULI

*Ausführungen von allen Licht-, Kraft-,
Wärme und Telephon-Installationen. Kon-
zessionär der Bernischen Kraftwerke AG.,
der Elektra Fraubrunnen, der Stadt Burg-
dorf und der eidgenössischen Telephon-
verwaltung.*

Elektr. Unternehmungen Burgdorf Staldenstr. 3 Tel. 3 60

Fünf Dienste

BUCHFÜHRUNG
KALKULATION
STEUERBERATUNG
REVISION UND EXPERTISE
BETRIEBS-ORGANISATION

Treuhand- und Revisionsbüro

H. BRÖNNIMANN BURG D O R F

Bücherexperte und Betriebsberater Grünaustraße 21 Telephon 9 22

MaxHöwald

Kronenplatz

Burgdorf

*Damen- und
Kinderkonfektion
Maß-Atelier*

G. Pfister
Burgdorf
Telephon 3 25

KLEIDERSTOFFE AUSSTEUERN BONNETERIE MERCERIE

Der sicherste Ort

für Wertschriften ist in der gegenwärtigen Zeit eine gut eingerichtete Bank. Wertschriften, die uns zur Verwaltung übergeben werden, registrieren wir in unsern Büchern und verwahren sie in soliden Tresorräumen. Es wird aber auch alles vorgekehrt, was zu einer sorgfältigen Verwaltung gehört, wie Einlösung der Coupons und rückzahlbaren Titel usw.



KAUFHAUS

STRAUSS

BURGDORF

immer vorteilhaft für jedermann

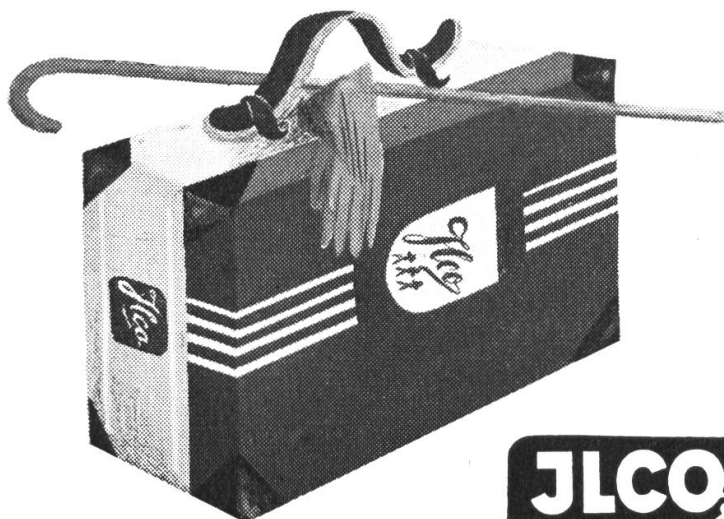


KÄSE A.G. BURGDORF

Handelsfirma des Schweiz. Milchkäuferverbandes

Export von Emmentaler, Greyerzer und Sbrinz

Mit Jleo fährt man gut!



JLCOfix

Schuhe mit plastischen Innensohlen Bezugsquellennachweis: J. Lüthi & Co., Burgdorf



Großhandel in gebrauchten Säcken

Neue und gebrauchte Säcke aus Jute

Mech. Sackflickerei

SACKFABRIK BURGDORF

Telephon 5 45



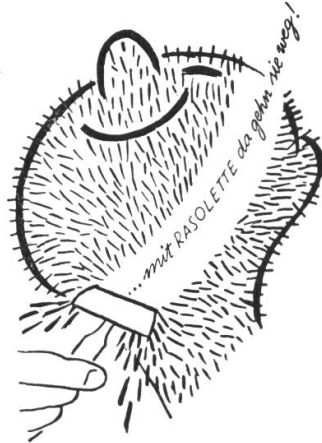
Nachfolger von Ullr. Aeschlimann
Burgdorf, Schmiedengasse 6

*Der Vertrauensmann für die gute Uhr,
den gediegenen Schmuck in Gold und
Silber und das vornehme Tafelgerät.
Der fachmännische Rat und die große
Auswahl werden auch Sie befriedigen.*

Männer mit einem starken Bart
Rasieren am besten auf diese Art,
mit

RASOLETTE

Rasierklingen



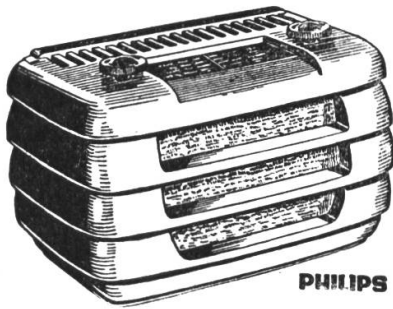
Erhältlich im guten Fachgeschäft

Off. Ford-Vertretung

**BAHNHOF-
GARAGE** Tel. 655
Bärtschi
BURGDORF

Revisionen
Reparaturen · Ersatzteile
Scintilla-Service





DER PHILIPS-PICCOLO

wiederum ein hervorragender Radio aus den Philips-Werken. Er ist nur klein, garantiert aber trotzdem einen einwandfreien u. sicheren Empfang. Der PICCOLO ist überall sofort betriebsbereit und kostet nur Fr. 235.-

RADIO-LAENG BURGDORF

Telephon 7 90

SCHAFROTH & CIE. AG.

Streichgarnspinnerei Weberei

Färberei und Appretur



**Webgarne Hand- und Maschinenstrickgarne Wolldecken
Stoffe**

Verkauf nur durch Wiederverkäufer

MAUERHOFER & CO. AG. BURGDORF

Gegründet 1772

Käsehandel- und Export

Fabrikation von Weich- und Schachtelkäse

Marke L A C T A



Tuchhandlung

Hans Bichsel

Burgdorf

Stoffe

Wäsche

Aussteuern

Vorhänge

Bank in Burgdorf

mit Filiale in Hasle-Rüegsau

Aktienkapital Fr. 1 000 000.— Offene Reserven Fr. 922 500.—



Wir empfehlen uns zur Besorgung aller Bankgeschäfte

BURGDORF

CASINO

Telephon 1

Prima Weine / Feldschlösschenbier
Gediegene Räume für Vereins- und
Familiananlässe / Café espresso

Höflich empfiehlt sich

Lydia Schaerer

Hans Utz

BURGDORF

Hohengasse 3

Telephon 759

eidg. dipl. Schneidermeister

DAMEN UND HERREN



Ingenieurbureau
und Bauunternehmung



LOSINGER & CO. BURGDORF

Straßenbau, Pflästerungen und Beläge

Tiefbauarbeiten, Brücken- und Bahnbauten, Kanalisationen

Meliorationen

Ausführung aller einschlägigen Projektierungsarbeiten



Umzüge Taxi Hochzeitsfahrten

Dähler & Cie.

Tel. 6 17



Formschönheit und Qualität
sind die Merkmale der Maßschuhe von Stöckli

Im Preis nicht wesentlich teurer als der Fabrikschuh



BURGDORF KIRCHBÜHL 5

Besichtigen Sie die ständige, interessante

Wohnungs-Ausstellung

W. Meister • Möbelhaus • Burgdorf

Heimiswilstraße 8 • Telephon 440

SCHOCH & C^{IE}

BURGDORF

Bleiweiss-, Farben- und Firnisfabrik

Gegründet 1835



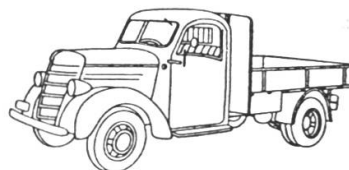
*Das Geschäft mit Tradition,
bekannt
für Qualitätsware*

Klötzli

Messer Schmiede • Burgdorf

Burkhardt & Cie. Burgdorf

Carrosserie-, Kipper- u. Anhängerbau Tel. 3 67



Die Spezialfirma am Platz für Revisionen, Reparaturen, Modernisierungen, Neu-Carrossierungen, Neu-Malereien



Fehr & Grieb

hieß die Firma, die 1848 Heinrich Fehr in Burgdorf gegründet hat, mit dem Ziele, den Emmentalerkäse in der ganzen Welt berühmt zu machen und ihn überallhin auszuführen.

Später als Roth-Fehr & Co. und heute, in vierter Generation, als

G. ROTH & CO. AG.

exportiert die Firma in alle partnerfähigen Länder, nicht nur Laib- und Schachtelkäse, sondern auch andere Schweizer Qualitätsware.



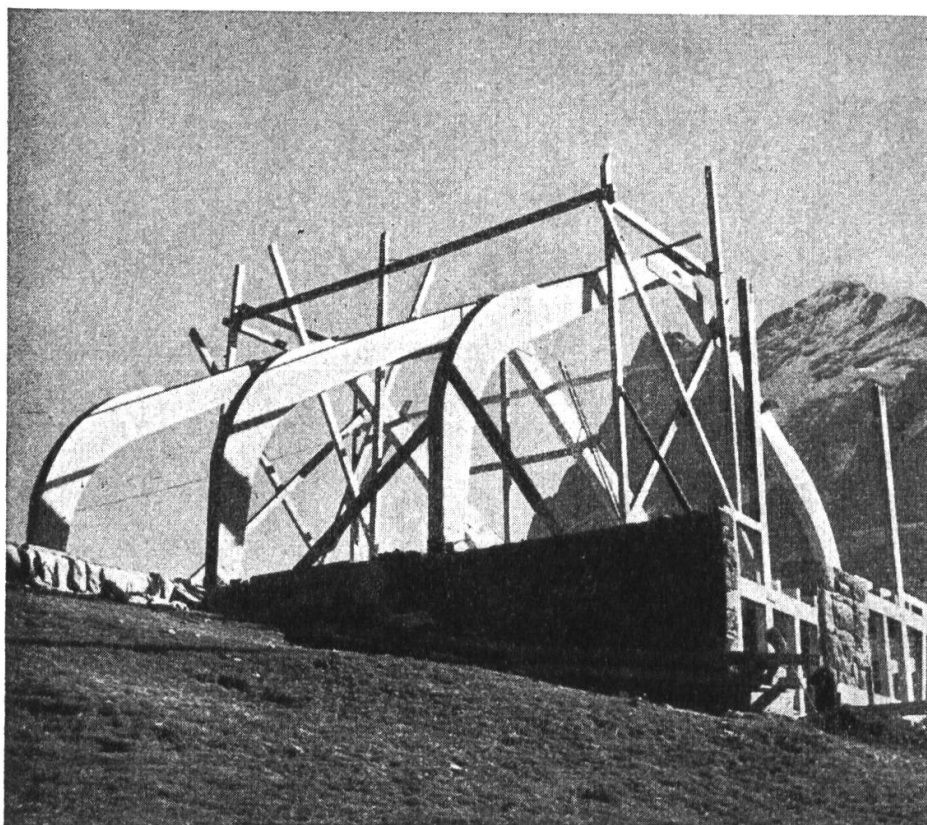
*Verkauf
durch die Tapetenfachgeschäfte*

Galban-Tapeten

sind lichteht, wasch- und desinfizierbar

Verlangen Sie die neue
Galban-Kollektion

Galban A.G. Burgdorf
Tapetenfabrik



Stationsgebäude Grindelwald-First-Bahn, Hetzerkonstruktion

Projekt: Losinger & Co. AG., Bern

GRIBI & CO. AG., BURGDORF

Holzbau

Fenster-Fabrikation

Großschreinerei

Vorfabrizierte Holzhäuser

Confiserie H. STEINER Tea-Room

Ecke Lyßachstraße 17 · Friedhofweg

Burgdorf

empfiehlt vorzügliche Patisserie / Bonbons und Spezialitäten

**RESTAURANT ZUM BAHNHOF
HOTEL DÄLLENBACH**

- *Prima aus Küche und Keller*
- *Schöne Säle und Sitzungszimmer*
- *Zimmer mit fließendem Wasser*

Mit höflicher Empfehlung **H. DÄLLENBACH**

**VON
G. Felbert**

Damen - Konfektion
Herrenartikel
Kinderartikel
Lederartikel
Spielwaren

Gute Ware zu vorteilhaften Preisen

Hans Hofmann

vormals W. Schaffer-Hofmann

Burgdorf Bernstraße 20 Tel. 2 02

**Bau- und
Möbelwerkstätten**

Vertrauensfirma für
gediegene handw. Arbeiten
Möbel in allen Stilarten
Feiner Innenausbau
Bureaumöbel

Schweizerische

Mobiliar

VERSICHERUNGS-GESELLSCHAFT

Älteste schweiz. Versicherungsgesellschaft
Genossenschaft gegründet auf Gegenseitigkeit 1826

Versicherungen gegen Feuer- und Explosionsschaden, Einbruchdiebstahl, Glasbruch, Wasserleitungsschaden, Motorfahrzeug- und Fahrraddiebstahl. Einzel- und kombinierte Policen. Betriebsunterbrechungs-Versicherung für industrielle und gewerbliche Betriebe.

Bezirksagentur Burgdorf Kirchbühl 16 Tel. 3 26



Herrenmode
O. Widmer-Lehrli
Burgdorf
Schmiedengasse 16
TEL. 6.44

CLICHÉS

FÜR ALLE ZWECKE



BERN TELEPHON 54855

BUREAUX ZÜRICH TÉL. 325060

EMMENTAL-BURGDORF-THUN-BAHN

Kürzeste und billigste Verbindungen mit

Berner- und Solothurner-Jura,

Luzern und weiter

und dem Berner Oberland

Modernes Wagenmaterial

Damensalon

GERBER

Parfumerie

Schmiedengasse 18 Telephon 9 31

**Fachgeschäft für Dauerwellen, Haarfärben und Haarpflege
Parfumerie und Toilettenartikel**

Das Vertrauenshaus für die sorgfältige chem. Reinigung



färbt

reinigt

bügelt

RECOLOR

Betrieb: Oberburgstraße

Telephon 2 40

Filiale: Mühlegasse 18

Telephon 5 12



Eisenwaren, Haushaltsartikel

Küchenmaschinen

vorteilhaft bei

H. Frey & Co. AG.

Kronenplatz

RESTAURANT LOCHBACH-BAD

Schöner Ausflugsort der Emme entlang. Großer schattiger Garten, moderne deutsche Kegelbahnen, schöne Lokalitäten für Vereins- und Familienanlässe, das Beste aus Küche und Keller.

Mit höflicher Empfehlung **FAMILIE FEUZ**

Telephon 2 91



ist der für die Wärmeversorgung unseres Landes unentbehrliche, in der Schweiz hergestellte Edelbrennstoff für die Küche, die Warmwasserbereitung und die Heizung, sowie für viele gewerbliche und industrielle Fabrikationsprozesse. - Gas ist während

des ganzen Jahres zu den gleich vorteilhaften Bedingungen und mit der gleichen Zuverlässigkeit erhältlich. Wir stehen zu Ihrer Verfügung.

Telephon 7 12

Gaswerk Burgdorf

Qualitätsweine durch

TSCHABOLD & CO. WEINHANDLUNG BURGDORF-STEINHOF

Telephon 18 12

L. Bechstein Burgdorf

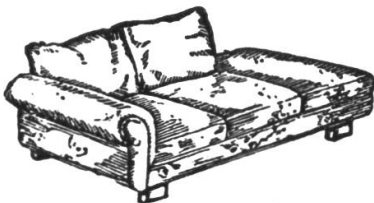
Friedeggstraße 5

*Atelier für Bildnis-Photographie
Vergrößerungen und
Reproduktionen nach jedem Bild*



Fehlbau & Co. AG. Burgdorf

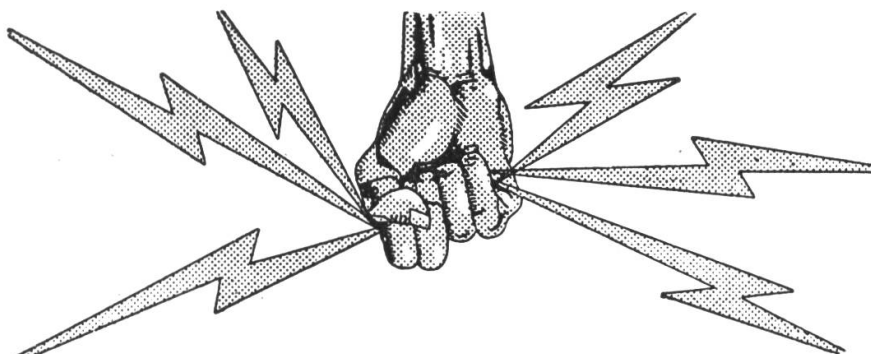
Strickwarenfabrik



*Gute und geschmackvolle
Wohnungs-Einrichtungen*

*Mein Polster-
und Vorhangatelier ist leistungsfähig und
in allen Arbeiten versiert*

Möbelhaus **W. Bürgi** Burgdorf Tapezierer-Dekorateur



Entwicklung im zweiten Weltkriege

	1939 Anzahl	1946 Anzahl
Glühlampen	35 800	40 700
Kochherde	178	850
Boiler	700	1100
Motore	1600	2200
Wärmeapparate	4700	7100
Großbacköfen	1	6
Kühlschränke	91	150
Waschmaschinen	2	15

EWB *Elektrizitätswerk
Bürgdorf*





*Drucksachen von klarer Zweckmässigkeit
und ästhetischer Gestaltung*

E. BAUMGARTNER

BUCHDRUCKEREI / BUCHBINDEREI TELEPHON 159

BURGDORF

Max von Felbert Versicherungen

Burgdorf Kirchbühl 6 Telephon 186

HELVETIA
ST. GALLEN



Die vollautomatische Oelfeuerung

sie verlangt *keine* Bedienung mehr. Welche Wohltat für jedes Heim!
Eine elektrische Schalterdrehung und schon brennt die Flamme, welche
Ihr Heim künftig erwärmt.

Mit **STANDARD-Heizöl-Spezial**,
welches fast hundertprozentig verbrennt, haben Sie keine Heizungs-
sorgen mehr.

Unsere Abteilung Mineralölprodukte berätet Sie gerne.
Tel. Burgdorf 217

Mit höflicher Empfehlung

SCHWEIZER & CIE. OBERBURG



S. Aeschmann-Schütz Bahnhofplatz

Möbel

Teppiche

Vorhänge

Kinderwagen

Kindermöbel

reiche Auswahl in allen Preislagen
eigene Polsterwerkstätte

Gipser- und Malermeister

Konrad Nussbaumer Burgdorf

Telephon 576

besorgt sämtliche Gipser und Malerarbeiten

**Spezialausführungen
von Pavatex- und Fasarit-Decken-
und Wandbehandlungen**



Die seit 50 Jahren
bewährte Bezugsquelle
für alle
Artikel der Branche

Bahnhof-Apotheke - Burgdorfer Drogerie

Obere Bahnhofstraße

Hohengasse

J. G. Hirsbrunner & Co. G. m. b. H.

Herren- und Damenwäschefabrik

Gegründet 1880

Hemden • Kragen • Manchetten • Einsätze
Spezialitäten Herrenhemden nach Maß in nur Ia Qualität und
in jeder Ausführung. Leib-, Tisch-, Küchen- und
Bettwäsche, Unterkleider, Wolldecken



EGGER + CO. BURGDORF

vormals O. Egger-Hirsbrunner

Bahnhofplatz



Kirchbühl 20 Tel. 11 85

HEIZUNGEN

Raum-, Industrie- und Heisswasserheizungen
Öl-, Kohlen- und Holzfeuerungen . Elektro-
Kesselanlagen . Lüftungs- und Trockenanlagen

FOTO FEHLMANN

das leistungsfähige Spezialgeschäft

Obere Bahnhofstraße 13 Telephon 2 93

Ein feines Dessert aus der Confiserie



Spezialitäten: Gsteigerli / Cecil - Ananastorten / Pralinés

Mit höflicher Empfehlung

W. Aeschlimann Tel. 219



HOHENGASSE 5

Das Fachgeschäft für moderne Brillen-Optik

BIFOKAL-GLÄSER

FELDSTECHER BAROMETER

MIKROSKOPE

E. von Allmen

MESSERSCHMIEDE

Rütschelengasse

BURGDORF

Spezialgeschäft für feine

Messerwaren

Bestecke

Scheren

Rasierartikel

FRAU SCHÜPBACH *dipl. Fuß-Spezialistin*

Technikumstraße 8 Telefon 12 64

empfiehltsich für sorgfältige Fußbehandlung

R. SCHÜPBACH *dipl. Schuhmachermeister*

Technikumstr. 8 Telefon 12 64

*Leder- und Gummibesohlungen
federleichte Fuß-Stützen*

FRITZ BORN

Malergeschäft und Autospritzwerk

Polierergasse 7 a Telefon 6 80

Baumalerarbeiten
Spritzwerkstätte
für Autos und Möbel
Tapezieren
Schriften
Chem. Beizen



**E. GROSSENBACHER
BURGDORF**

Emmentalstraße Telefon 11 66

*Werkstätte für handwerkliche Möbel
und Innenausbau*

Eigene Entwürfe



**Otto Scheidegger
Buchdruckerei** BURGDORF TEL. 73

P. & E. HERMANN

Gärtnerei Blumengeschäft

Neuanlagen und Unterhalt von Gärten

Topfpflanzen

Blumen für Freud und Leid

Neubauten
Renovationen
Edelputze
Plastiken
Tapeten

100 JAHRE
GIPSEREI - MALEREI

Konrad Fritz

E. Aeschlimann-Meister

Inhaber:

BEUTLER, FLÜCKIGER & Cie BURGDORF

Hammerweg 5 Telephon 2 21

Ausführung sämtlicher Steil- und Flachbedachungen, Gußasphaltbeläge und Isolierungen aller Art, sowie Reparaturen

Kostenvoranschläge unverbindlich und gratis

Große Apotheke

bedient rasch und zuverlässig

altbekanntes Vertrauenshaus für sämtliche Chemikalien, Drogen, Arzneikräuter, Nähr- und Kräftigungsmittel, Mineralwasser, Mittel für Mund-, Zahn- und Hautpflege, Spirituosen und chemisch-techn. Artikel

O. Schachtler Burgdorf

Ziegel- und Backsteinfabrik

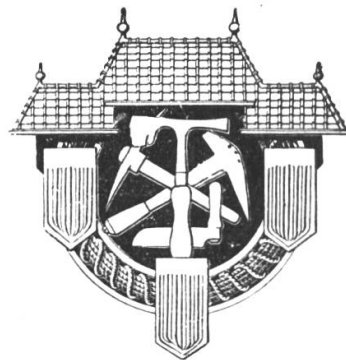
Telephon 117

Spezialitäten :

*Zellton-Platten
Wabensteine
Deckensteine ohne
Ueberbeton, Perret-
platten, Drainröhren
Muldenfalzziegel und
Pfannenziegel
Verblendsteine*

Fr. Aeschlimann & Sohn

Burgdorf Oberburgstr. 12 Tel. 12 66



empfehlen sich höflich zur Aus-
führung sämtlicher

Dachdecker- u. Asphaltarbeiten



Dr. W. Kupferschmid

Bücherexperte V. S. B.
Burgdorf

Sinn für heimatliche Kultur und Geschichte

suchen die historischen Sammlungen des Rittersaalvereins zu pflegen und empfehlen sich dem Wohlwollen der Heimatfreunde von Burgdorf und Umgebung. Wir sind stets dankbar für Zuwendungen von guterhaltenen Zeugen aus dem Leben und Denken vergangener Zeiten sowie für Beiträge an die beträchtlichen Unterhaltungskosten. Mitgliederbeiträge Fr. 5.— für Familien und Fr. 3.— für Einzelpersonen.

Für die historischen Sammlungen des Rittersaalvereins:

Der Präsident: Dr. A. Roth, Tel. 13 84

Der Sekretär: Fr. Wenger, Tel. 10 80

Die Stadtbibliothek Burgdorf

bittet Freunde und Gönner um Unterstützung ihrer Bestrebungen. Sie ersucht um Zuwendungen von Hand- und Druckschriften und Bildnissen (auch Photographien), die sich auf Burgdorf, Burgdorfer Persönlichkeiten, Vereine, Feste und Anlässe beziehen. Willkommen sind auch Bücher, Broschüren und Berichte aller Art, die unsere Bücherbestände oft in wertvoller Weise ergänzen. Alle Zuwendungen werden gerne abgeholt.

Für die Stadtbibliothek: R. Bigler, Bibliothekar, Tel. 6 58.

Ein Panorama der menschlichen Kulturen

bietet dem Besucher die Sammlung für Völkerkunde des Gymnasiums (im Museum, Kirchbühl). An Umfang den Sammlungen der Hochschulstädte nicht vergleichbar, steht sie, nach dem Urteil berufener Kenner, mancher großen in der Qualität der ausgestellten Gegenstände nicht nach. Vorbildlicher Bürgersinn stiftete vor bald 40 Jahren ihren Grundstock; auch ihr stetiges Anwachsen ist zum größeren Teil der Freigebigkeit von Gönnern zu verdanken. Tausende von Laien und Fachleuten haben im Laufe der Jahre ihre Schätze mit Interesse und Bewunderung betrachtet. Wollen Sie nicht wieder einmal einen Gang durch die zwei modern ausgestatteten Säle unternehmen? Sie sind am 1. und 3. Sonntag eines jeden Monats von 10—12 Uhr unentgeltlich, in der übrigen Zeit (auch Werktags) gegen ein bescheidenes Eintrittsgeld offen.

Für die Ethnographische Kommission:

Der Präsident: F. Fahrni.

Der Konservator: M. Rychner.