

Zeitschrift: Burgdorfer Jahrbuch
Herausgeber: Verein Burgdorfer Jahrbuch
Band: 13 (1946)

Werbung

Nutzungsbedingungen

Die ETH-Bibliothek ist die Anbieterin der digitalisierten Zeitschriften auf E-Periodica. Sie besitzt keine Urheberrechte an den Zeitschriften und ist nicht verantwortlich für deren Inhalte. Die Rechte liegen in der Regel bei den Herausgebern beziehungsweise den externen Rechteinhabern. Das Veröffentlichen von Bildern in Print- und Online-Publikationen sowie auf Social Media-Kanälen oder Webseiten ist nur mit vorheriger Genehmigung der Rechteinhaber erlaubt. [Mehr erfahren](#)

Conditions d'utilisation

L'ETH Library est le fournisseur des revues numérisées. Elle ne détient aucun droit d'auteur sur les revues et n'est pas responsable de leur contenu. En règle générale, les droits sont détenus par les éditeurs ou les détenteurs de droits externes. La reproduction d'images dans des publications imprimées ou en ligne ainsi que sur des canaux de médias sociaux ou des sites web n'est autorisée qu'avec l'accord préalable des détenteurs des droits. [En savoir plus](#)

Terms of use

The ETH Library is the provider of the digitised journals. It does not own any copyrights to the journals and is not responsible for their content. The rights usually lie with the publishers or the external rights holders. Publishing images in print and online publications, as well as on social media channels or websites, is only permitted with the prior consent of the rights holders. [Find out more](#)

Download PDF: 16.01.2026

ETH-Bibliothek Zürich, E-Periodica, <https://www.e-periodica.ch>

Alphabetisches Verzeichnis der Inserenten

	Seite
Aberegg-Steiner & Cie. A.-G., Clichés, Bern	167
Aeschlimann Fr. & Sohn, Bedachungs- und Asphaltgeschäft	178
Aeschlimann W., Confiserie Cécil	173
Affolter Fr., Tapezierer	180
Amtersparniskasse Burgdorf	161
Bärtschi Werner, Bahnhof-Garage	183
Bank in Burgdorf	159
Baumgartner E., Buchdruckerei/Buchbinderei	154
Bechstein L., Photograph	159
Beck & Co., Käseexport	184
Beutler, Flückiger & Co., Bedachungs- und Asphaltgeschäft	155
Bichsel Hans, Tuchgeschäft	157
Bill-Schenk, Kristall, Porzellan, Bestecke	186
Blättler-Reber A., Café Emmental	187
Blessing P., Drogerie und Kolonialwaren	171
Born Fr., Malergeschäft	172
Brönnimann H., Treuhand- und Revisionsbureau	186
Bucher & Co. A.-G., Woll- und Baumwollgarne	175
Bürgi W., Möbelgeschäft	168
Burkhardt & Cie., Carrosseriebau	156
Café Casino, Frau Lydia Schaerer	183
Casino-Theater Burgdorf (Städtebundtheater)	156
Castelberg A., Hotel Krone	187
Dähler & Cie., Autounternehmung	168
Dällenbach H., Restaurant zum Bahnhof	187
Dobler M., Werkstatt für handwerkliche Arbeiten	179
Egger & Co., Eisen- und Kohlenhandlung	156
Elektrizitätswerk Burgdorf	170
Emmental-Burgdorf-Thun-Bahn	168
Ethnographische Sammlungen	169
Fankhauser W., Central-Garage	167
Fehlbaum & Co. A.-G., Strickwarenfabrik	184

	Seite
von Felbert G., Kaufhaus	157
von Felbert Max, Versicherungen	158
Frey H. & Co. A.-G., Eisenwarenhandlung	178
Fritz Konrad, Gipser- und Malergeschäft	189
Gazzetta A., Schuhhaus	166
Gerber F., Damensalon	179
Gerber J., Elektrische Anlagen	180
Gerber & Cie., Samenhandlung	174
Gloor Hans, Sackfabrik	179
Graf H. & Co. A.-G., Rasierklingenfabrik	176
Gribi & Co. A.-G., Holzbau	165
von Gunten W., Uhren, Bijouterie, Optik	161
Haller F., Buchdruckerei zum Gutenberg A.-G.	181
Haerry Ernst, Velos, Mech. Werkstätte	182
Henzi J., Mercerie	183
Hermann P. & E., Handelsgärtnerei und Blumengeschäft . .	182
Hirsbrunner J. G. & Co. GmbH., Herren- u. Damenwäschefabrik	163
Hobi Bernhard, Hotel Bahnhof	186
Hofer Chr., Opt. Fachgeschäft	166
Hoffmann A., Linoleum- und Teppichhaus	172
Hofmann Hans, Bau- und Möbelwerkstätten	160
Howald Max, Damen- und Kinderkonfektion	184
Hürbin V., Gartenbau	185
Kantonalbank von Bern, Filiale Burgdorf	157
Klötzli E., Messerschmiede und Feinschleiferei	164
Kolonial-Einkaufs-Genossenschaft Burgdorf	177
Kupferschmid W. Dr., Bücherexperte	180
Laeng Fr., Radio	175
Langlois & Cie., Buchhandlung	189
Liechti W., Felsegg-Drogerie	160
Losinger & Co., Ingenieurbureau und Bauunternehmung .	164
Ludwig Max, Konstruktionswerkstätte	183
Lüdy & Cie., Große Apotheke	158
Lüthi J. & Co., Schuhwaren en gros	166
Manz-Möller A., Färberei und chemische Waschanstalt . .	163

	Seite
Mauerhofer & Co. A.-G., Käseexport	161
Meister W., Möbelhaus	171
Milka Käse A.-G., Käseexport	162
Nadelhofer H., Confiserie	153
Nußbaumer Konrad, Gipser- und Malermeister	188
Papier-Industrie A.-G.	167
Pauli A., Elektrische Unternehmungen	159
Pfister G., Magazin zum Stadthaus	163
Rittersaalverein Burgdorf	169
Roth G. & Co. A.-G., Käseexport	160
Rytz W., Zentralheizungen	155
Schachtler O., Ziegel- und Backsteinfabrik	162
Schafroth & Cie. A.-G., Streichgarnspinnerei	182
Scheidegger Otto, Buchdruckerei	174
Scheidegger-Tschan W., Hotel Stadthaus	172
Schmid & Cie., Leinenwebereien	152
Schoch & Cie., Bleiweiß- und Farbenfabrik	162
Schwander Hans, Industrie-Bedarf	164
Schweizer & Cie., Oberburg	173
Schweiz. Mobiliar-Versicherungs-Gesellschaft, Burgdorf	158
Stadtbibliothek Burgdorf	169
Stadler R., Bäckerei-Konditorei	179
Stettler-Wyß F., Confiserie	178
Stoller-Grieb Hans, Buchhaltungen	185
Strauß B., Kaufhaus	171
Uhlmann & Co., Engroshaus für Mercerie	188
Werthmüller Hans, Schreinerei und Möbelwerkstätte	185
Widmer-Wehrli O., Herrenmode	189
Worb & Scheitlin A.-G., Leinenweberei	152
Wyß-Reber A., Sattlerei	180
Zbinden A.-G., Drogerie-Apotheke	155

SCHMID & CIE

**LEINENWEBEREIEN
IN BURGDORF UND ERISWIL**

*Seit Gründung 1750
stets im gleichen Familienbesitz*

Leinenweberei

WORB & SCHEITLIN AG. BURGDORF



Eigene Bleicherei

Eigenes Konfektionsatelier

Gegründet 1630

GATÉAN LORRAINE



Eine exquisite Kreation meines Hauses

H. NADELHOFER

Confiseur Pâtissier Glacier



Das Firmazeichen. Die für die Gestaltung eines Marken- oder Firmenzeichens zu beobachtenden Grundsätze sind mannigfaltig. Vor allem ist bezüglich der Form auf jede zeitlich bedingte Modeströmung oder momentane Effektwirkung zu verzichten. Absolut konzentrierter äußerer Aufbau, verbunden mit der auf das Produkt oder die Firma abgestimmten psychologischen Wirkung, sind die Merkmale einer Qualitätsmarke.

Wir gestalten Ihnen Zeichen von bleibendem Wert und beraten Sie auch gerne in allen Fragen zeitgemäßer Werbung.

E. BAUMGARTNER · BURG DORF

Buchdruckerei Buchbinderei Wynigenstraße Telephon 159



**Bahnhof-
Apotheke
und
Burgdorfer
Drogerie**

E. Aeschlimann-Meister

Inhaber:

Bentler, Flückiger & Cie Burgdorf

Hammerweg 5 Telephon 2 21

**Kostenvoranschläge
unverbindlich und gratis**

**Ausführung sämtlicher Steil- und
Flachbedachungen, Gußasphalt-
beläge und Isolierungen aller Art,
sowie Reparaturen**



HEIZUNGEN

Kirchbühl 20 Tel. 11 85

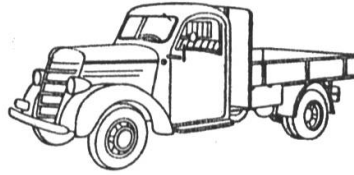
**Raum-, Industrie- und Heißwasserheizungen
Öl-, Kohlen- und Holzfeuerungen . Elektro-
Kesselanlagen . Lüftungs- und Trockenanlagen**

Die Spezialfirma am Platze für:

Revisionen, Reparaturen

Modernisierungen, Neu-Carrossierungen

Neu-Malereien



BURKHARDT & CIE. BURGDORF

Telephon 3 67

Carrosserie-, Kipper- und Anhängerbau

Eisen

Eisenwaren

Kohlen

EGGER & CO. BURGDORF

vormals O. Egger-Hirsbrunner

Bahnhofplatz

Casino-Theater Burgdorf

Jeden Donnerstag Gastspiel des Städtebundtheaters

Direktion: Leo Delsen

Vorverkauf: Papeterie Gribi, Telephon 462

Oper

Operette

Schauspiel



Wuchhandlung HANS BICHSEL *Burgdorf*

Stoffe

Wäsche

Aussteuern

Vorhänge

Der sicherste Ort

für Wertschriften ist in der gegenwärtigen Zeit eine gut eingerichtete Bank. Wertschriften, die uns zur Verwaltung übergeben werden, registrieren wir in unsern Büchern und verwahren sie in sehr soliden Tresorräumen. Es wird aber auch alles vorgekehrt, was zu einer sorgfältigen Verwaltung gehört, wie Einlösung der Coupons und rückzahlbaren Titel usw.



Herren-, Damen- und

Kinderartikel

Lederwaren, Spielwaren

Gute Ware noch zu vorteilhaften Preisen

Max von Felbert

Versicherungen

Burgdorf Kirchbühl 6 Telephon 186

HELVETIA
ST. GALLEN



Schweizerische Mobiliar

Versicherungs-Gesellschaft

Älteste schweiz. Versicherungsgesellschaft. Genossenschaft gegr. auf Gegenseitigkeit 1826

Versicherungen gegen

Feuer- und Explosionsschaden, Einbruchdiebstahl, Glasbruch, Wasserleitungsschaden, Motorfahrzeug- und Fahrrad-Diebstahl. Einzel- und kombinierte Policen. Betriebsunterbrechungs-Versicherung für industrielle und gewerbliche Betriebe.

Bezirksagentur Burgdorf

Kirchbühl 16, Telephon 3 26

Große Apotheke

altbekanntes Vertrauenshaus für sämtl. Chemikalien

Drogen, Arzneikräuter, Nähr- und Kräftigungsmittel

Mineralwasser, Mittel für Mund-, Zahn- und Haut-

pflge, Spirituosen und chem. techn. Artikel, bedient

rasch

und

zuverlässig

L. Bechstein Burgdorf

Friedeggstraße 5

*Atelier für Bildnis-Photographie
Vergrößerungen und Reproduk-
tionen nach jedem Bild*

Bank in Burgdorf

mit Filiale in Hasle-Rüegsau

Aktienkapital Fr. 1 000 000.— Offene Reserven Fr. 887 000.—



Wir empfehlen uns zur Besorgung aller Bankgeschäfte

A. PAULI

*Ausführungen von allen Licht-, Kraft-,
Wärme- und Telephon-Installationen
Konzessionär der Bernischen Kraft-
werke AG., der Elektra Fraubrunnen,
der Stadt Burgdorf und der eidgenös-
sischen Telephonverwaltung.*

Elektr. Unternehmungen Burgdorf Staldenstraße 3 Telephon 3 60

Hans Hofmann

Burgdorf Bernstraße 20 Tel. 2 02

vormals W. Schaffer-Hofmann

**Bau- und
Möbelwerkstätten**

Vertrauensfirma für
gediegene handw. Arbeiten
Möbel in allen Stilarten
Feiner Innenausbau
Büreaumöbel

G. Roth & Co. AG. Burgdorf

Käse - Export

Firma gegründet 1848

Seit einem Jahrhundert der Begriff für sorgfältige Bedienung mit
Schweizerkäse in der ganzen Welt



Heute zudem
Import und Großhandel in
Bienenhonig
Punktfreiem Kunsthonig
Punktfreien Obstkonzentraten
Trockenfrüchten jeder Art

Felsegg-Drogerie
W. Lechli **Burgdorf**
TEL. 428

Spirituosen, Likör
Tafel- und Dessert-Weine
Drogen, Chemikalien

Meine Reformhausabteilung mit stets frischer Ware halte ich bestens empfohlen!

KÄSE-EXPORT

Gegründet 1750

Mauerhofer & Co. AG. Burgdorf

Die anno 1834 gegründete

Amtersparniskasse Burgdorf

übernimmt

I. Hypotheken bis zu $\frac{2}{3}$ der Grundsteuerschätzung
auf bernisches Grundpfand *provisionsfrei*

Die **Sparhefte** und
Obligationen der Kasse sind keinen Kursschwankungen unter-
worfenen Kapitalanlagen mit erstklassiger Sicherheit

Reserven Fr. 4 700 000.—

Mit höflicher Empfehlung
Die Verwaltung



Nachf. von Ulr. Aeschlimann
Burgdorf, Schmiedengasse 6

*Der Vertrauensmann für die gute Uhr,
den gediegenen Schmuck in Gold und
Silber und das vornehme Tafelgerät.
Der fachmännische Rat und die große
Auswahl werden auch Sie befriedigen.*

O. Schachtler Burgdorf

Ziegel- und Backsteinfabrik

Telephon 117

Spezialitäten

Zellton-Platten
Wabensteine
Deckensteine ohne
Ueberbeton, Perret-
platten, Drainröhren
Muldenfalzziegel und
Pfannenziegel
Verblendsteine

SCHOCH & CIE BURGDORF

Bleiweiss-, Farben- und Firnisfabrik

Gegründet 1835



KÄSE A.G. BURGDORF

Handelsfirma des Schweiz. Milchkäuferverbandes

Export von Emmentaler, Greyerzer und Sbrinz

G. Pfister
ZUM
STADTHAUS
BURGDORF

Kleiderstoffe Aussteuern Bonneterie Mercerie Tel. 3 25

Färberei & chem. Waschanstalt
A. MANZ-MÖLLER
BURGDORF C I BERN

Fabrik Oberburgstraße Telephon 2 40

Filiale Mühlegasse Telephon 5 12

Färbt Reinigt Bügelt Plissiert Decatiert Imprägniert
Mitiert (mottenecht machen) **Leidsachen sofort**

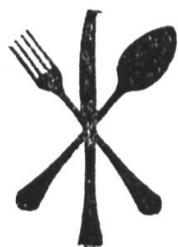
J. G. Hirsbrunner & Co. G. m. b. H.

Herren- und Damenwäschefabrik

Gegründet 1880

Spezialitäten Hemden Kragen Manchetten Einsätze
Herrenhemden nach Maß in nur Ia Qualität und
in jeder Ausführung. Leib-, Tisch-, Küchen- und
Bettwäsche, Unterkleider, Wolldecken

E. Klötzli Burgdorf Unterstadt Gegründet 1846



Messerschmiede und Feinschleiferei

Tafel-, Dessert-, Obst-, Tranchier- und
Taschenmesser in rostfreiem Stahl,
Versilberte und rostfreie Bestecke



Ingenieurbureau
und Bauunternehmung



Losinger & Co. Burgdorf

Straßenbau, Pflasterungen und Beläge

Tiefbauarbeiten, Brücken- und Bahnbauten, Kanalisationen

Meliorationen

Ausführung aller einschlägigen Projektierungsarbeiten



Hans Schwander

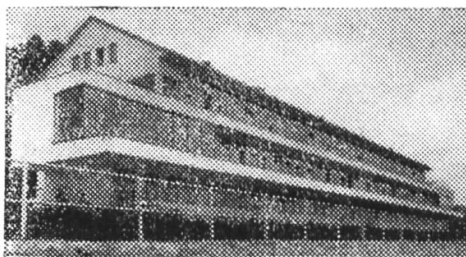
Industrie-Bedarf Burgdorf

Spezialgeschäft für Asbest, Isoliermaterialien,
Stopfbüchsenpackungen, Treibriemen,
Schläuche, Dichtungsplatten und Ringe.

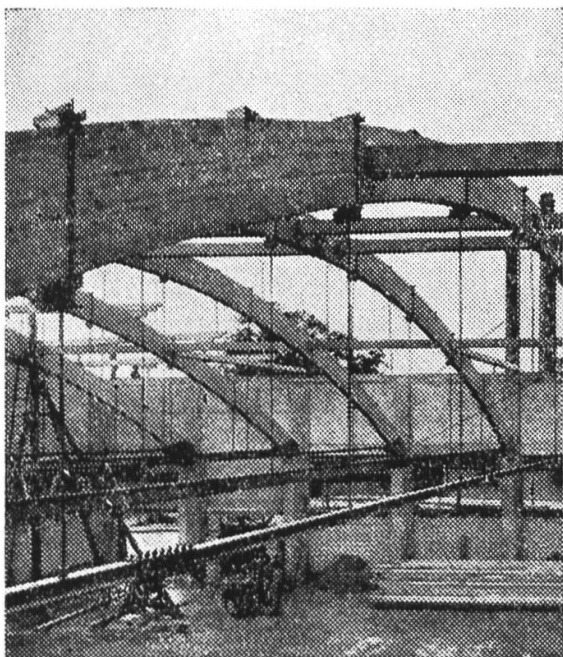


*Perrondach S. B. B. Bahnhof Liestal.
Helzerkonstruktion ausgeführt durch
Gribi & Co. AG.*

*In der ganzen Schweiz ist die
Firma Gribi & Co. AG. durch ihre
Ingenieur - Holzbauten bekannt.
In jüngster Zeit hat sie als neuen
Zweig die Fabrikation von zer-
legbaren Holzhäusern für den
Export und die Herstellung von
Wohnhäusern für das Inland
nach dem System der vorfabri-
zierten Elemente aufgenommen.
Sie hat durch ihren Unternehmer-
geist einen wesentlichen Beitrag
zur Arbeitsbeschaffung in un-
serer Stadt geleistet.*



Spital Pruntrut. Spezial-Gribi-Fenster →



*Neues Lagerhaus der Firma
Courvoisier & Co. Biel. Helzer-
binder mit 30 m Spannweite.*

Gribi & Co. AG.

Holzbau **Burgdorf**



**Das Fachgeschäft
für moderne
Brillen-Optik**

Feldstecher Barometer Mikroskope etc.

**J. Lüthi & Co.
Burgdorf**

JLCO fix - Schuhe

Für jeden
Bedarf das
Passende

SCHUHHAUS
A. Gazzetta
BURGDORF • FRIEDEGGSTR. 2
TEL. 166



GALBAN-Tapeten sind

lichtecht
abwaschbar
desinfizierbar

Verkauf durch Tapeten-Fachgeschäfte

A.G. FÜR PAPIERINDUSTRIE BURGDORF

BERN TELEPHON 54855

CLICHÉS
FÜR ALLE ZWECKE



BUREAUX ZÜRICH TEL. 325060

Central-Garage Burgdorf W. Fankhauser

Auto-Fahrschule
Reparatur-Werkstätte
Elektro-Spezialist

obere Kirchbergstraße 21 Telephon 106



Umzüge Taxi Hochzeitsfahrten

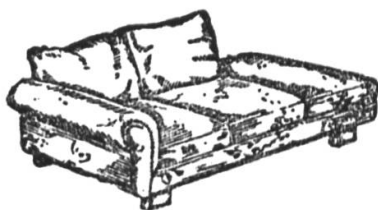
Dähler & Cie *Telephon 6 17*

Emmental-Burgdorf-Thun-Bahn

Kürzeste und billigste Verbindungen mit

**Berner und Solothurner Jura • Luzern und weiter
und dem Berner Oberland**

Modernes Wagenmaterial



Gute und geschmackvolle
Wohnungs-Einrichtungen

Mein Polster-
und Vorhangatelier ist leistungsfähig und
in allen Arbeiten versiert

Möbelhaus **W. Bürgi** Burgdorf Tapezierer-Dekorateur

Sinn für heimatliche Kultur und Geschichte

suchen die Historischen Sammlungen des Rittersaalvereins zu pflegen und empfehlen sich dem Wohlwollen der Heimatfreunde von Burgdorf und Umgebung. Wir sind stets dankbar für Zuwendungen von gut erhaltenen Zeugen aus dem Leben und Denken vergangener Zeiten, sowie für Beiträge an die beträchtlichen Unterhaltungskosten. Mitgliederbeiträge Fr. 5.— für Familien und Fr. 3.— für Einzelpersonen.

Für die Historischen Sammlungen des Rittersaalvereins:

Der Präsident: Dr. A. Roth, Tel. 13 84

Der Sekretär: Fr. Wenger, Tel. 10 80

Die Stadtbibliothek Burgdorf Telephon 6 58

bittet Freunde und Gönner um Unterstützung ihrer Bestrebungen. Sie ersucht um Zuwendungen von Hand- und Druckschriften und Bildnissen (auch Photographien), die sich auf Burgdorf, Burgdorfer Persönlichkeiten, Vereine, Feste und Anlässe beziehen. Willkommen sind auch Bücher, Broschüren und Berichte aller Art, die unsere Bücherbestände oft in wertvoller Weise ergänzen.

Ein Panorama der menschlichen Kulturen

bietet dem Besucher die Sammlung für Völkerkunde des Gymnasiums (im Museum, Kirchbühl). An Umfang den Sammlungen der Hochschulstädte nicht vergleichbar, steht sie, nach dem Urteil berufener Kenner, mancher großen in der Qualität der ausgestellten Gegenstände nicht nach. Vorbildlicher Bürgersinn stiftete vor bald 40 Jahren ihren Grundstock; auch ihr stetiges Anwachsen ist zum größeren Teil der Freigebigkeit von Gönnern zu verdanken. Tausende von Laien und Fachleuten haben im Laufe der Jahre ihre Schätze mit Interesse und Bewunderung betrachtet.

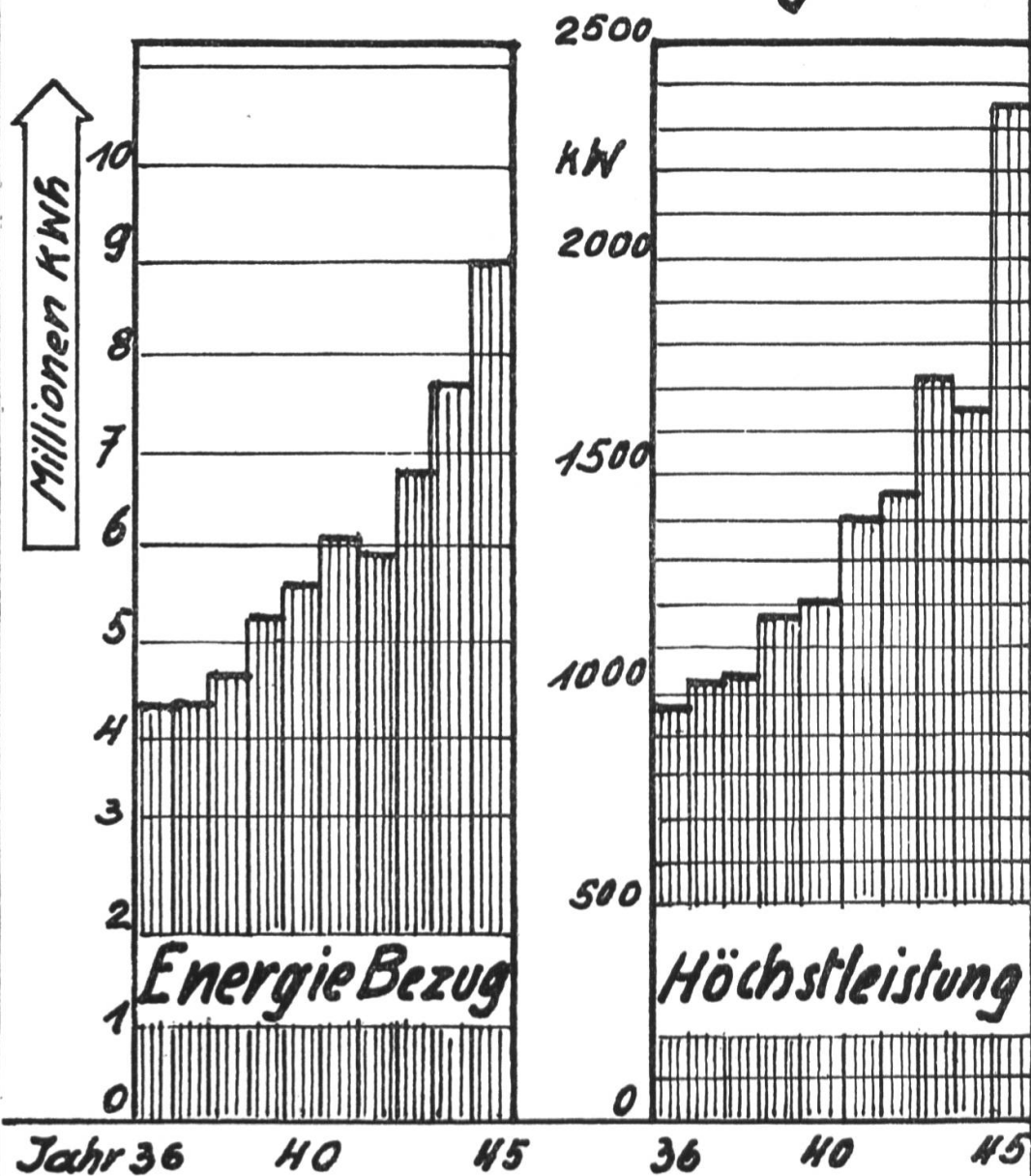
Wollen Sie nicht wieder einmal einen Gang durch die zwei modern ausgestatteten Säle unternehmen? Sie sind am 1. und 3. Sonntag eines jeden Monates von 10 bis 12 Uhr unentgeltlich, in der übrigen Zeit (auch Werktags) gegen ein bescheidenes Eintrittsgeld offen.

Für die ethnographische Kommission:

Der Präsident: F. Fahrni

Der Konservator: M. Rychner

Die stets steigende Nachfrage nach elektrischer Energie.

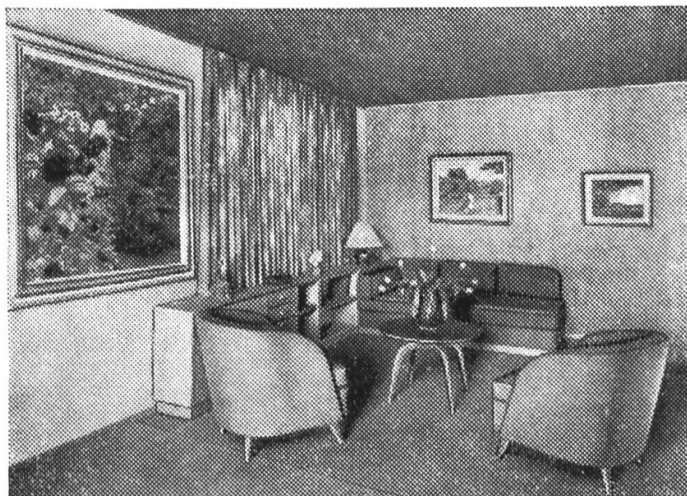


EWB Elektrizitätswerk
Burgdorf



Blessing

Photo · Drogerie · Kolonialwaren



Die künstlerische Gestaltung des Heims ist schon deshalb wichtig, weil sie die allgemeine Bildung fördert. Besichtigung jederzeit unverbindlich.

W. Meister Möbelhaus Burgdorf

Kaufhaus **STRAUSS** *Burgdorf*

● *Immer vorteilhaft für jedermann* ●



HOTEL STADTHAUS BURGDORF



*Reelle Weine, gute Küche
Schöne Zimmer
mit fließendem Kalt- und Warmwasser
Lokalitäten
für Vereins- und Familienanlässe*

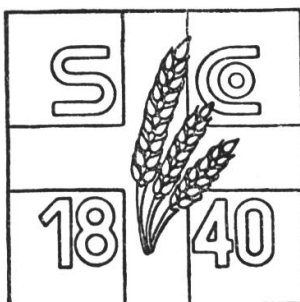
Bestens empfiehlt sich **W. Scheidegger-Tschan** *Telephon 39*

FR. BORN MALERGESCHÄFT

Polieregasse 7a **Telephon 6 80**

**Baumalerarbeiten
Spritzwerkstätte
für Autos und Möbel
Tapezieren
Schriften
Chem. Beizen**

Wie die Saat



so die Ernte

Feldsamen-Kontrollfirma

Schweizer & Cie Oberburg

Stammsitz in Thun

Kolonialwaren und Feldsamen en gros

STANDARD - Mineralölprodukte, Heizöle, Dieselöle

FÜR EIN GUTES DESSERT

sorgt stets

Confiserie Cecil



Otto Scheidegger
Buchdruckerei BURGDORF TEL. 73



Gerber & Cie. Burgdorf

Samenhandlung

Gegründet 1846

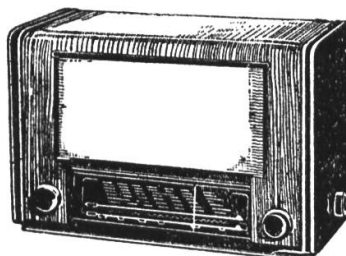


*Für
Ihre schönen Handarbeiten
die guten*

Buco – GARNE

Bucher & Co. AG. Burgdorf

Gegründet 1843



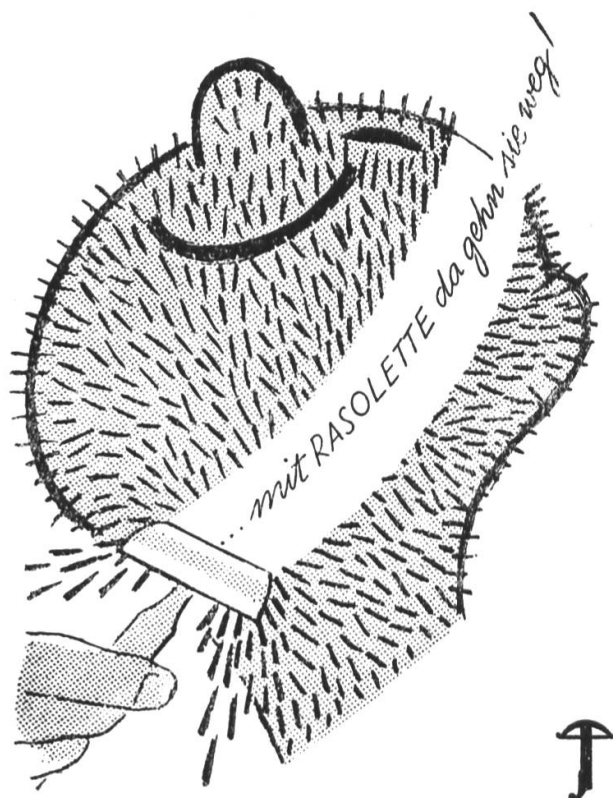
Tauschhandel

war eine beliebte Geschäftsmethode der „guten alten Zeit“. Aber noch heute bietet sich Ihnen Gelegenheit, auf diesem Wege ein vorteilhaftes Geschäft abzuschließen.

Ihren veralteten Radio nehmen wir an Zahlungsstatt und liefern Ihnen gegen entsprechende Aufzahlung ein neues, den heutigen Ansprüchen genügendes Empfangsgerät.

Telephon 7 90

Radio Laeng



RASOLETTE

die gute Schweizer Rasierklinge für jeden Bart
und jedes Portemonnaie. Ueberall erhältlich
zu 10, 15, 20, 25 und 30 Rappen per Stück.

H. Graf & Co. AG. Burgdorf

FABRIK FÜR RASIERKLINGEN



KOLONIAL Einkaufs-Genossenschaft BURGDORF



35 Jahre im Dienste der Hausfrau - Ueber 700 Kolonialwarengeschäfte sind Mitglieder der Kolonial E. G. Burgdorf



Confiserie **F. Stettler-Wyß** *Burgdorf*

empfiehlt sich bestens

Alkoholfreier Teeraum / Schmiedengasse 10, Telephon 96

Fr. Aeschlimann & Sohn

Burgdorf Oberburgstr. 12 Tel. 12 66



empfehlen sich höflich zur Aus-
führung sämtlicher

Dachdecker- & Asphaltarbeiten



Eisenwaren
Haushaltsartikel
Küchenmaschinen

vorteilhaft bei

H. Frey & Co. AG.

Kronenplatz

Salon F. Gerber

Schmiedengasse 18 Telephon 9 31

Fachgeschäft für Dauerwellen, Haarfärben und Haarpflege

Großhandel in ge-
brauchten Säcken
Neue und gebrauchte
Säcke aus Jute
Mech. Sackflickerei

Sackfabrik Burgdorf

Hans Gloor

Telephon 5 45

Ein gutes z'Vieri im Tea-Room der

Bäckerei-Konditorei *R. Stadler* Burgdorf

Kirchbühl 13, Telephon 27



*Werkstatt für handwerkliche
Arbeiten aller Art*

M. Dobler

Drechserei, Holzlampenbau

Telephon 14 91

A. Wyß-Reber

Sattlerei

Schmiedengasse

Gegründet 1848

Altbekanntes, gut assortiertes Fachgeschäft
für feine Lederwaren und Reiseartikel

J. GERBER *Elektrische Anlagen*

Bernstraße 7, Burgdorf

Inhaber der:

Starkstromkonzession: BKW und EWB

Telephonkonzession: PTT

Eidg. Radiokonzession: PTT

Fr. Affolter, Tapezierer

Bernstraße 7, Burgdorf

besorgt Ihnen zu coulanten Preisen

Betten und Polstermöbel, Einzelmöbel und empfiehlt sich für Auf-
frischen von Betten und Polstermöbeln. Eigene Polsterwerkstatt.
Vorhänge und Storen



Dr. W. Kupferschmid

Bücherexperte V. S. B.

Burgdorf

Buchdruckerei
HALLER AG. BURGDORF

F. Haller

Gegründet 1879 Bahnhofstraße / Friedeggstraße 4

Zeitungsdruckerei
Herstellung von Drucksachen

Druck des Amtsanzeigers
für die Gemeinden Burgdorf, Heimiswil, Hasle, Oberburg
Krauchthal, Lützelflüh, Rüegsau und Wynigen
Gegründet 1876

Druck des «Burgdorfer Tagblatt», gegründet 1831

Buchbinderei, Einrahmungsgeschäft

O. Haller

Friedeggstraße 6

P. & E. Hermann

Neuanlagen und
Unterhalt von Gärten



Gärtnerei
Blumengeschäft

Topfpflanzen, Blumen für Freud und Leid

SCHAFROTH & CIE AG.



Streichgarnspinnerei

Weberei

Färberei und Appretur

Webgarne

Hand- und Maschinenstrickgarne

Woldecken

Verkauf nur durch Wiederverkäufer

Velohandlung Ernst Haerry

Fabrikation

Unterstadt, Telefon 2 53

Mechanische Werkstätte

Gute Mercerie finden Sie bei

J. HENZI

obere Kirchbergstraße 44 (Immobilien)

Max Ludwig

K O N S T R U K T I O N S W E R K S T Ä T T E

Burgdorf

CASINO

Burgdorf

Telephon 1

Prima Weine, Feldschlößchenbier, prächtige Lokaltäten für Vereins- u. Familienanlässe

Höflich empfiehlt sich Lydia Schaerer

Werner Baertschi

Bahnhof-Garage Burgdorf

Telephon 6 55

Revisionen

Reparaturen

Ersatzteile

Offiz. Ford-Vertretung

Max Howald

Kronenplatz Burgdorf

Damen- und

Kinderkonfektion

Maß-Atelier



Fehlbau & Co. AG. Burgdorf

Strickwarenfabrik

Beck & Co. Burgdorf

Emmentaler-, Greyerzer- und Magerkäse. Schachtelkäse Marke «Rütli»

V. Hürbin, Gartenbau



Burgdorf

Burgergasse 8

Neue Gärten Umänderungen Unterhalt

*Das Fachgeschäft für
gute Möbel
und
reelle Bedienung*



Stimmer interessante Schaufenster

SCHREINEREI UND MÖBELWERKSTÄTTE
ÜBERNAHME VON FEINEM INNENAUSBAU

Hans Werthmüller, Burgdorf

BEIM LANDHAUS, TEL 385, GROSSE AUSWAHL

Buchhaltungen

Hans Stoller-Grieb Burgdorf

Hohengasse 43, Tel. 1 35 (Grieb)

Privat: Sonnenweg 13, Tel. 10 52

Fern-Buchhaltungen Neu-Einrichtungen Nachtragungen Abschlüsse Steuersachen usw.

Bill-Schenk

Hohengasse 1

Kristall

Porzellan

Bestecke

Treuhand- und Revisionsbureau

H. Brönnimann, Burgdorf

besorgt sämtliche Treuhandarbeiten gemäß O. R.

Fernbuchhaltungen, Einführung und ständige Nachtragung von Geschäftsbüchern, Abschlüsse, Gründungen, Sanierungen, Liquidationen, Erbschafts- und Vermögensverwaltungen, Betriebsorganisationen und Betriebsberatungen, Aufstellung von Kontenplänen, Kostenrechnungen, Steuerberatungen, WUST-Ausgleichs-, Kriegsgewinn-, Wehr- und Kantonalsteuern, Bücher-Revisionen und Expertisen.

Grünaustraße 21 Telephon 9 22

Hotel Bahnhof Burgdorf



Mit höflicher Empfehlung **Bernhard Hobi**

Café Emmental Burgdorf

Mit bester Empfehlung **A. Blättler-Reber**

Rest. zum Bahnhof, Hotel Dällenbach

Prima aus Küche und Keller

Schöne Säle und Sitzungszimmer

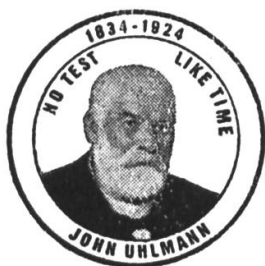
Zimmer mit fließendem Wasser

Mit höflicher Empfehlung **H. DÄLLENBACH**



Restaurant
Bar

Prima Küche und Keller • Es empfiehlt sich höflich: A. Castelberg



IMPORT · EXPORT



Uhlmann & Co. Burgdorf

**Engroshaus für
Mercerie-, Bonneterie- und Kurzwaren**

Gegründet 1858

Gipser- und Malermeister

Konrad Nußbaumer Burgdorf

Telephon 576

besorgt sämtliche Gipser- und Malerarbeiten

**Spezialausführungen
von Pavatex- u. Fasarit-Decken- u. Wandbehandlungen**

Gips- und Malergeschäft
K O N R A D F R I T Z

Neubauten, Renovationen
Kunst- und Edelputze, Plastiken, Tapeten



Die
Buchhandlung, Papeterie, Kunsthandlung

L A N G L O I S & C I E

befindet sich seit ihrer Gründung im Jahre
1831 ununterbrochen im Familienbesitz.
Sie ist bestrebt, die gute, alte und solide
Tradition hochzuhalten.

Herrenmode *Lehrli*
O. Widmer **Burgdorf**
Schmiedengasse 16
TEL. 6.44

Solange Vorrat können wir noch abgeben:

«Burgdorfer Jahrbuch»

1. **Jahrgang 1934** Aus dem Inhalt: Der große Brand von Burgdorf. Agathon Billeter. Aufzeichnungen aus den ersten Monaten des Weltkrieges. Geschichte des Casino-Theaters. Die Bildhauerin Margrit Wermuth.
2. **Jahrgang 1935** Aus dem Inhalt: General Sutter und seine Beziehungen zu Burgdorf. Vom «alte Märit» zur Markthalle. Chronik von Burgdorf von G. J. Kuhn. Der Bau der Staldenbrücke. Dr. med. Fankhauser.
3. **Jahrgang 1936** Aus dem Inhalt: Die ältesten Stadtbilder von Burgdorf. Burgdorfs Löschwesen (I). Ein Burgdorfer Kriminalfall aus dem Jahre 1702. Wie die Eisenbahn nach Burgdorf kam.
4. **Jahrgang 1937** Aus dem Inhalt: Die Handfeste von Burgdorf. Burgdorf im Bilde (I). Ueber Burgdorfs Löschwesen (II und III). Altes und Neues von der Stadtbibliothek. Dr. F. Lüdy, ein Nachruf.
5. **Jahrgang 1938** Aus dem Inhalt: Burgdorf im Bilde (1. Fortsetzung). Das Stadthaus von Burgdorf. Amor und die Hutschachtel (Historische Novelle). Grundherrschaft und Asylrecht der Abtei Rüegsau. Der Umbau des Rittersaales. Alt-Stadtpäsident Jakob Keiser, ein Nachruf. Vortrags- und Theaterleben.
6. **Jahrgang 1939** Aus dem Inhalt: Karl Schnell. Burgdorf im Bilde (2. Fortsetzung). Oberst Dysli. Familie de Quervain. Der Kirchturm-Umbau. Vortrags- und Theaterleben.
7. **Jahrgang 1940** Aus dem Inhalt: Burgdorf im Bilde (3. Fortsetzung). Zur Geschichte des Kadettenkorps Burgdorf. Die Sammlung für Völkerkunde in Burgdorf. Zeitverwobenes aus dem Burgdorfer Rathaus. Vortrags- und Theaterleben.
8. **Jahrgang 1941** Aus dem Inhalt: Burgdorf im Bilde (4. Fortsetzung). Das Lochbachbad, ein Beitrag zu seiner Geschichte. Die Emme und ihre Ufer. Vortrags- und Theaterleben.
9. **Jahrgang 1942** Aus dem Inhalt: Aus dem Pastoraltagebuch 1831–1875 von Bernhard Friedrich Fankhauser. Das «Kaufhaus» in Burgdorf und seine Bedeutung im Wandel der Zeiten. Von der Instrumentalmusik unserer Vorfahren. Der «Burgdorf-Saal» im Museumsgebäude. Burgdorf im Bilde (5. Fortsetzung). Vortrags- und Theaterleben.
10. **Jahrgang 1943** Aus dem Inhalt: Eine Knaben-Armenerziehungsanstalt auf dem Bättwyl. 50 Jahre Kantonales Technikum Burgdorf. Gedichte von Hans Moser. Burgdorf im Bilde (6. Fortsetzung). Das umgebaute Aufnahmegebäude der Burgdorf-Thun-Bahn. Vortrags- und Theaterleben.
11. **Jahrgang 1944** Aus dem Inhalt: Gottlieb Friedrich Stähli, Redaktor des «Berner Volksfreund» 1831–1835. Gedichte von Hans Steffen. Erinnerungen eines alten Botanikers. Burgdorf im Bilde (7. Fortsetzung). Die Seite für den Heimatschutz. Vortrags- und Theaterleben.
12. **Jahrgang 1945** Aus dem Inhalt: Gottlieb Friedrich Stähli als Lehrer 1821–1830. Erinnerungen an Frank Buchser. Lieder um die Solennität. Burgdorf im Bilde (8. Fortsetzung). Dr. med. Ernst Mosimann †. Die Seite für den Heimatschutz. Die Seite für die historischen Sammlungen. Vortrags- und Theaterleben.

Jeder Band enthält ferner die Jahreschronik, ist reich illustriert, zirka 200–300 Seiten stark. Preis der Jahrgänge 1–9 je Fr. 4.50, Jahrgänge 10–12 je Fr. 5.–.

Der Besitz nicht nur des neuesten, sondern auch aller frühern Jahrgänge des «Burgdorfer Jahrbuches» ist eine Ehrenpflicht für jeden Burgdorfer.

Alle 12 Jahrgänge zusammen bezogen kosten statt Fr. 55.50 nur Fr. 50.–.

Kommissionsverlag Langlois & Cie., Burgdorf