

**Zeitschrift:** Burgdorfer Jahrbuch  
**Herausgeber:** Verein Burgdorfer Jahrbuch  
**Band:** 11 (1944)

## Werbung

### Nutzungsbedingungen

Die ETH-Bibliothek ist die Anbieterin der digitalisierten Zeitschriften auf E-Periodica. Sie besitzt keine Urheberrechte an den Zeitschriften und ist nicht verantwortlich für deren Inhalte. Die Rechte liegen in der Regel bei den Herausgebern beziehungsweise den externen Rechteinhabern. Das Veröffentlichen von Bildern in Print- und Online-Publikationen sowie auf Social Media-Kanälen oder Webseiten ist nur mit vorheriger Genehmigung der Rechteinhaber erlaubt. [Mehr erfahren](#)

### Conditions d'utilisation

L'ETH Library est le fournisseur des revues numérisées. Elle ne détient aucun droit d'auteur sur les revues et n'est pas responsable de leur contenu. En règle générale, les droits sont détenus par les éditeurs ou les détenteurs de droits externes. La reproduction d'images dans des publications imprimées ou en ligne ainsi que sur des canaux de médias sociaux ou des sites web n'est autorisée qu'avec l'accord préalable des détenteurs des droits. [En savoir plus](#)

### Terms of use

The ETH Library is the provider of the digitised journals. It does not own any copyrights to the journals and is not responsible for their content. The rights usually lie with the publishers or the external rights holders. Publishing images in print and online publications, as well as on social media channels or websites, is only permitted with the prior consent of the rights holders. [Find out more](#)

**Download PDF:** 02.04.2026

**ETH-Bibliothek Zürich, E-Periodica, <https://www.e-periodica.ch>**

## Alphabetisches Verzeichnis der Inserenten

	Seite
Aberegg-Steiner & Cie. A.-G., Clichés, Bern . . . . .	156
Aeschimann-Schütz S., Bahnhofplatz . . . . .	159
Aeschlimann Fr. & Sohn, Bedachungs- und Asphaltgeschäft	164
Aeschlimann W., Confiserie Cécil . . . . .	160
Amtersparniskasse Burgdorf . . . . .	162
Bank in Burgdorf . . . . .	152
Baumgartner E., Buchdruckerei/Buchbinderei . . . . .	153
Bechstein L., Photograph . . . . .	175
Beck & Co., Käse-Export . . . . .	174
Beutler, Flückiger & Cie., Bedachungs- und Asphaltgeschäft	154
Bichsel Hans, Tuchgeschäft . . . . .	170
Blessing P., Drogerie und Kolonialwaren . . . . .	178
Bracher Rob., Hotel Stadthaus . . . . .	167
Bürgi W., Möbelgeschäft . . . . .	160
Burkhardt & Cie., Carrosseriebau . . . . .	174
Café Casino, Frau Lydia Schaerer . . . . .	168
Casino-Theater Burgdorf (Städtebundtheater) . . . . .	168
Dähler, Wirz & Cie., Autounternehmung . . . . .	169
Egger-Hirsbrunner O., Eisenwaren und Kohlenhandlung .	171
Elektrizitätswerk Burgdorf . . . . .	158
Emmental-Burgdorf-Thun-Bahn . . . . .	156
Fehlbaum & Co. A.-G., Mech. Strickerei . . . . .	163
von Felbert G., Kaufhaus . . . . .	172
Frey Hans & Co. A.-G., Eisenwarenhandlung . . . . .	172
Gaswerk Burgdorf . . . . .	177
Gazzetta A., Schuhhaus . . . . .	155
Graf H. & Co., Rasolette Rasierklingenfabrik . . . . .	173
Gribi & Co. A.-G., Baugeschäft . . . . .	159
Große Apotheke, Lüdy & Cie. . . . .	165
Haerry E., Velos, Mech. Werkstätte . . . . .	178
Haller S., Buchdruckerei zum Gutenberg A.-G. . . . .	157
Heimatbuch-Kommission Burgdorf . . . . .	154
Hermann P. & E., Handelsgärtnerei und Blumengeschäft	176
Hirsbrunner J. G. & Cie. GmbH., Herren-/Damenwäschefabrik	175

	Seite
Hofer Chr., Opt. Fachgeschäft . . . . .	162
Hoffmann A., Linoleum- und Teppichhaus . . . . .	155
Hofmann Hans, Bau- und Möbelwerkstätten . . . . .	169
Howald Max, Damen- und Kinderkonfektion . . . . .	171
Hürbin V., Gartenbau . . . . .	167
Kantonalbank von Bern, Filiale Burgdorf . . . . .	170
Klötzli E., Messerschmiede . . . . .	154
Kupferschmid W., Dr., Bücherexperte . . . . .	176
Ludwig Max, Konstruktionswerkstätte . . . . .	163
Lüthi J. & Co., Schuhwaren en gros . . . . .	161
Manz-Möller A., Färberei und chemische Waschanstalt . . . . .	169
Mauerhofer & Co. A.-G., Käseexport . . . . .	159
Meister W., Möbelhaus . . . . .	165
Milka Käse A.-G., Käseexport . . . . .	170
Nadelhofer H., Confiserie . . . . .	176
Papier-Industrie A.-G. . . . .	174
Pauli A., Elektr. Unternehmungen . . . . .	178
Pfister G., Magazin zum Stadthaus . . . . .	171
Rittersaalverein Burgdorf . . . . .	167
Roth G. & Co. A.-G., Käseexport . . . . .	168
Rytz W., Zentralheizungen . . . . .	166
Schachtler O., Ziegel- und Backsteinfabrik . . . . .	162
Schmid & Cie., Leinenwebereien . . . . .	151
Schoch & Cie., Bleiweiß- und Farbenfabrik . . . . .	172
Schwander Hans, Industrie-Bedarf . . . . .	160
Schweizer & Co., Oberburg . . . . .	155
Schweiz. Mobiliar-Versicherungs-Gesellschaft, Burgdorf . . . . .	152
Soom Fr., Malergeschäft . . . . .	164
Stadtbibliothek Burgdorf . . . . .	167
Stettler-Wyß F., Confiserie . . . . .	174
Werthmüller Hs., Schreinerei und Möbelwerkstätte . . . . .	163
Worb & Scheitlin A.-G., Leinenweberei . . . . .	151
Wyß-Reber A., Sattlerei und Lederwaren . . . . .	165
Zbinden A.-G., Drogerie-Apotheke . . . . .	164
Zellweger Hans, Kohlen- und Holzhandlung . . . . .	175
Zumstein W., Sattlerei und Lederwaren . . . . .	178

# **SCHMID & CIE**

LEINENWEBEREIEN  
IN BURGDORF UND ERISWIL

Seit Gründung 1750  
stets im gleichen Familienbesitz

*Leinenweberei*



## **WORB & SCHEITLIN A.-G.**

*Burgdorf*

Eigene Bleicherei  
Eigenes Konfektionsatelier  
Gegründet 1630



## Schweizerische Mobiliar-Versicherungs- Gesellschaft

Aelteste schweiz. Versicherungsgesellschaft  
Genossenschaft gegr. auf Gegenseitigkeit 1826

Versicherungen gegen: Feuer und Explosionsschaden, Einbruchdiebstahl, Glasbruch, Wasserleitungsschaden, Motorfahrzeug- und Fahrrad-Diebstahl. Einzel- und kombinierte Policen. Betriebsunterbrechungs-Versicherung (Chômage).

Elementarschaden-Versicherung für die bei der Gesellschaft gegen Feuer versicherten Sachen als Ergänzung der unentgeltlichen Elementarschaden-Vergütung.

**Bezirksagentur Burgdorf Hugo Schnell**

Telephon 326

## Bank in Burgdorf

mit Filiale in Hasle-Rüegsau



Wir empfehlen uns zur Besorgung aller Bankgeschäfte

## *Wir werben für Sie*

Ihre Drucksachen sind die besten Vertreter Ihres Geschäftes. Sorgen Sie dafür, daß diese gut auftreten. Jeder Briefbogen, jede Geschäftskarte, die Ihr Haus verlassen, sollen in der Hand des Kunden durch ihre ansprechende Form für Sie werben. Wir erstellen ihnen gerne Entwürfe, die durch ihre individuelle Gestaltung Ihren Beifall finden werden.

**BAUMGARTNER** *Druck* **BURGDORF**

E. Baumgartner . Buchdruckerei Buchbinderei . Wynigenstraße 19 . Tel. 159



**E. Klötzli Burgdorf** Unterstadt  
Messerschmiede und Feinschleiferei Gegr. 1846

Tafel-, Dessert-, Obst-, Tranchier-  
und Taschenmesser in rostfreiem Stahl  
Versilberte und rostfreie Bestecke

## **E. Aeschlimann-Meister**

Inhaber: **Beutler, Flückiger & Cie.**

**Burgdorf** Hammerweg 5  
Telephon 2 21

Ausführung sämtlicher Steil- und Flachbedachungen, Guß-  
asphaltbeläge und Isolierungen aller Art, sowie Reparaturen

Kostenvoranschläge unverbindlich und gratis

Einzigartig in seiner Reichhaltigkeit ist das **Heimatbuch**  
des Amtes Burgdorf und der Kirchgemeinden Utzenstorf und Bätter-  
kinder, Band I und II; herausgegeben von der Lehrerschaft.

Der I. Band Fr. 16.-, der II. Fr. 15.-, beide Bände zusammen nur Fr. 25.-

Zu beziehen bei **Langlois & Cie. Burgdorf**  
Die Heimatbuch-Kommission



*Wie die Saat*



*so die Ernte*

**Feldsamen-Kontrollfirma**

**Schweizer & Cie Oberburg**

**Stammsitz in Thun**

**Kolonialwaren und Feldsamen en gros**

**STANDARD-Mineralölprodukte, Heizöle, Dieselöle**

**SCHUHHAUS**

*Für jeden  
Bedarf das  
Passende*

**A. Gazzetta**  
BURGDORF · FRIEDEGGSTR. 2  
TEL. 166

# Emmental - Burgdorf - Thun - Bahn

*Kürzeste u. billigste Verbindungen mit* **Berner und**

**Solothurner Jura**

**Luzern und weiter**

*Modernes Wagenmaterial*

**und dem Berner Oberland**



**S. HALLER** *Buchdruckerei*  
*zum Gutenberg AG. Burgdorf*

Bahnhofstraße / Friedeggstraße 4  
Gegründet 1879

**Ausführung jeder Buchdruckarbeit**

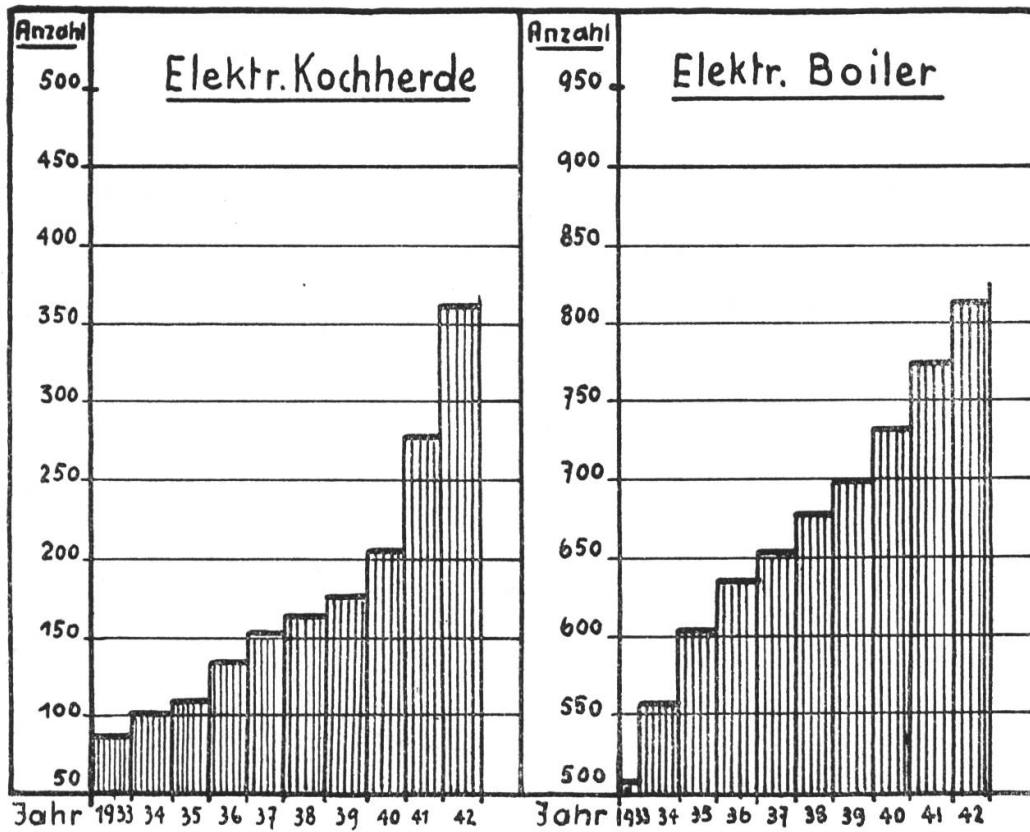
Druck des »Anzeiger«  
von Burgdorf und Umgebung seit 1879

Verlag des »Burgdorfer Tagblatt«  
(Berner Volksfreund) seit 1921

**Buchbinderei Einrahmungsgeschäft**

Friedeggstraße 6

## Alles mit unserer Elektrizität



*Entwicklung der elektrischen Küche in den  
letzten 10 Jahren im*

**EWB** *Elektrizitätswerk  
Bürgdorf* 

**S. Aeschmann-Schütz** *Bahnhofplatz*

Möbel  
Teppiche  
Kinderwagen  
Kindermöbel

*reiche Auswahl in allen Preislagen  
eigene Polsterwerkstätte*

## **Gribi & Co. AG.**

**Holzbau  
Großschreinerei  
Fensterfabrik  
Sägewerk**

Die im Holzbau spezialisierte Firma, bekannt durch  
Leistungsfähigkeit und Qualität. Telephon 60 u. 63



**Käse-Export**

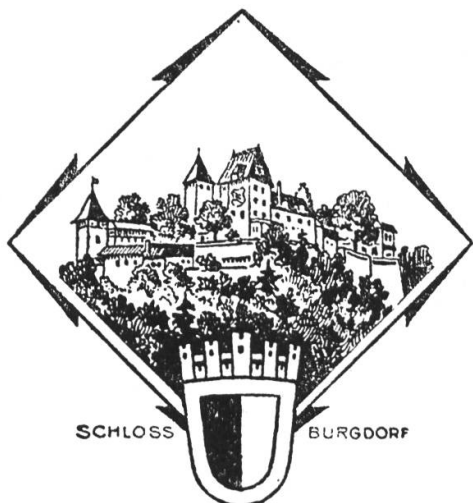
**Mauerhofer & Co.**

**Burgdorf**

*Aktiengesellschaft Gegr. 1750*

*Möbelhaus*  
**W. BÜRGI**  
*Tapexierer - Dekorateur*  
*Burgdorf*

**Immer Qualität**



Die feinen Spezialitäten aus  
der Confiserie **CECIL**  
sind beliebt bei jung u. alt!

Mit höflicher Empfehlung  
**W. Aeschlimann**

**Hans Schwander**

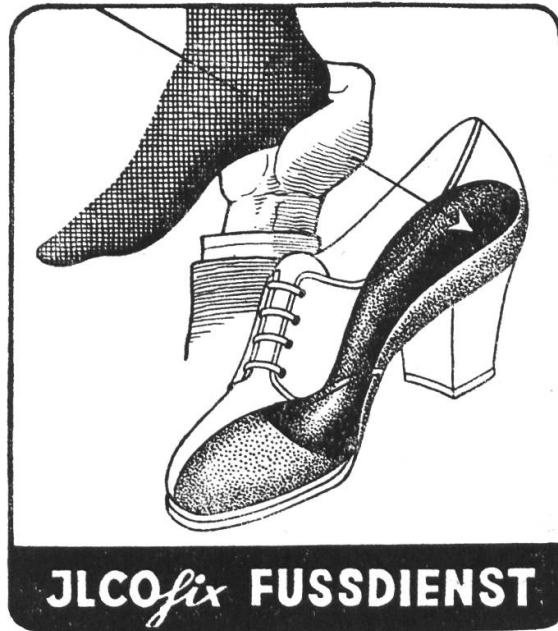
**Industrie-Bedarf**

**Burgdorf**

Spezialgeschäft für Asbest, Isoliermaterialien,  
Stopfbüchsenpackungen, Treibriemen,  
Schläuche, Dichtungsplatten und Ringe



**Wie wichtig Füße sind,  
weiss der, dem sie versagen**



**Fussberatung durch den  
JLCO fix - FUSSDIENST**

**J. LÜTHI & CO. BURGDORF**



Opt. Fachgeschäft

Spezialgeschäft für

**moderne Brillenoptik**

**ZEISS-Ablage**

Feldstecher, Barometer, Mikroskope etc.

Die anno 1834 gegründete

## **Amtersparniskasse Burgdorf**

übernimmt

**I. Hypotheken** bis zu  $\frac{2}{3}$  der Grundsteuerschätzung  
auf bernisches Grundpfand *provisionsfrei*

Die **Sparhefte** und

**Obligationen** der Kasse sind keinen Kursschwankungen unter-  
worfenen Kapitalanlagen mit erstklassiger Sicherheit

*Reserven Fr. 4'500'000.—*

Mit höflicher Empfehlung  
Die Verwaltung

## **O. Schachtler Burgdorf**

**Ziegel- und Backsteinfabrik**

Telephon 117

Spezialitäten  
*Zellton-Platten  
Wabensteine  
Deckensteine ohne  
Ueberbeton, Perret-  
platten, Drainröhren  
Muldenfalzziegel und  
Pfannenziegel  
Verblendsteine*

**Max Ludwig**

K O N S T R U K T I O N S W E R K S T Ä T T E

**Burgdorf**

SCHREINEREI UND MÖBELWERKSTÄTTE

*Hans Werthmüller, Burgdorf*

BEIM LANDHAUS

TELEPHON 385

**Ständige Ausstellung**

*Das Haus für erstklassige Aussteuern  
aus eigener Werkstätte*

*Anfertigungen nach eigenen Ideen  
prompt und preiswert*

**Fehlbaum & Co. AG.**

F A B R I K A T I O N V O N S T R I C K W A R E N

**Burgdorf**

**FR. SOOM**

*Bau- und Werkstattarbeiten*

**Malergeschäft**

Frommgutweg 15

**Fr. Aeschlimann & Sohn**

**Burgdorf**

Oberburgstraße 12

Telephon 12 66



empfehlen sich höflich  
zur Ausführung sämtlicher

**Dachdecker- und  
Asphaltarbeiten**



**Zbinden**  **Burgdorf**  
**Bahnhof-Apotheke u. Burgdorfer Drogerie**  
*Rasche und sorgfältige Bedienung*

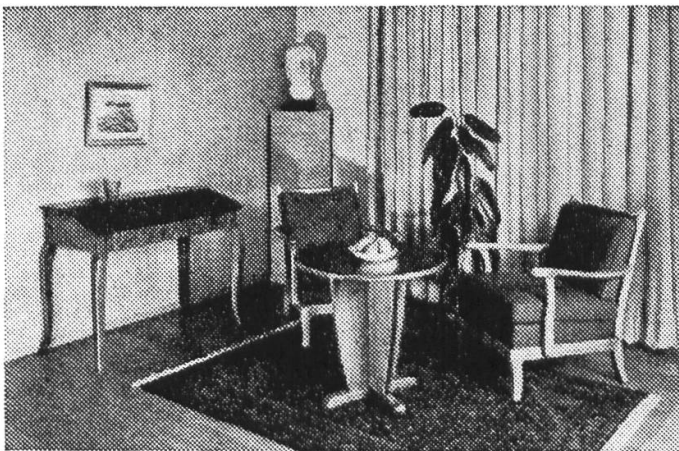
## **A. Wyß-Reber**

**Sattlerei**

Schmiedengasse

Gegründet 1848

Altbekanntes, gut assortiertes Fachgeschäft  
für feine Lederwaren und Reiseartikel



Ständige  
Wohn- und  
Raumkunst-  
Ausstellung

Schreibpult mit Fauteuils-Gruppe in polstertechnisch vornehmer Ausführung / Die künstlerische Gestaltung des Heims ist schon deshalb wichtig, weil sie die allgemeine Bildung fördert.

**W. Meister, Möbelhaus Burgdorf**

## **Große Apotheke**

altbekanntes Vertrauenshaus für sämtl. Chemikalien

Drogen, Arzneikräuter, Nähr- und Kräftigungsmittel

Mineralwasser, Mittel für Mund-, Zahn- und Haut-

pflege, Spirituosen und chem. techn. Artikel, bedient

**rasch**

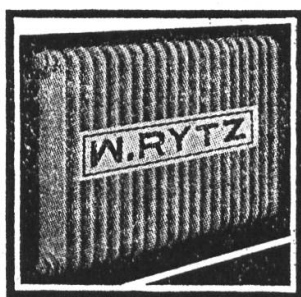
**und**

**zuverlässig**

# **W. RYTZ**

## **BURGDORF**

KIRCHBÜHL 20  
TELEFON 11 85



**Dampf-, Heiß- und Warmwasserheizungen**

**Lüftungs- und Tröckneanlagen**

**Kostenvoranschläge**

**Beratungen    Expertisen    Revisionen**

## **V. Hürbin, Burgdorf**

**Gartenbau**

*Burgergasse 8*

Neue Gärten

Umänderungen

Unterhalt

### **Sinn für heimatliche Kultur und Geschichte**

*suchen die Historischen Sammlungen des Rittersaalvereins zu pflegen und empfehlen sich dem Wohlwollen der Burgdorfer Heimatfreunde von nah und fern. Wir sind stets dankbar für Zuwendungen von gut erhaltenen Zeugen aus dem Leben und Denken vergangener Zeiten, sowie für Beiträge an die beträchtlichen Unterhaltungskosten. Mitgliederbeiträge Fr. 5. - und 3.—.*

*Für die Historischen Sammlungen des Rittersaalvereins:*

*Der Präsident: R. Bigler, Tel. 658*

*Der Sekretär: Fr. Wenger*

### **Die Stadtbibliothek Burgdorf** *Telephon 658*

*bittet Freunde und Gönner um Unterstützung ihrer Bestrebungen. Sie ersucht um Zuwendung von Hand- und Druckschriften und Bildnissen (auch Photographien), die sich auf Burgdorf, Burgdorfer Persönlichkeiten, Vereine, Feste und Anlässe beziehen. Willkommen sind auch Bücher, Broschüren und Berichte aller Art, die unsere Bücherbestände oft in wertvoller Weise ergänzen.*

Reelle Weine

Gute Küche

Schöne Zimmer

mit fließendem

Kalt- u. Warmwasser

## **Hotel Stadthaus**

*Telephon 39*

*Bestens empfiehlt sich*

**Rob. Bracher-Steiner, Burgdorf**

# CASINO

Prima Weine  
Feldschlößchenbier  
Prächtige Lokalitäten  
für Vereins-  
und Familienanlässe

Burgdorf Telefon 1 Höflich empfiehlt sich Lydia Schaerer

## G. ROTH & CO. AG. BURG DORF

Gegründet 1848

*Käseexport*

und Handel in **Emmentaler-,**  
**Greyerzer-,**  
**Sbrinz- und Rundkäse**  
**aller Fettgehaltstufen**  
sowie in echtem **Emmentaler Bienenhonig**

## Casino-Theater Burgdorf

Jeden Donnerstag Gastspiel des Städtebund-  
theaters Direktion: Leo Delsen

Vorverkauf: Papeterie Gribi Telefon 4 62

OPER  
OPERETTE  
SCHAUSPIEL

# Hans Hofmann Burgdorf

vormals W. Schaffer-Hofmann Bernstraße 20 Telephon 202

## **Bau- und Möbelwerkstätten**

Vertrauensfirma für gediegene handwerkliche Arbeiten  
Möbel in allen Stilarten . Feiner Innenausbau

Fabrik • Oberburgstraße Telephon 240

Filiale Mühlegasse Telephon 512

**Färberei & chem. Waschanstalt**  
**A. MANZ-MÖLLER**  
**BURGDORF CI BERN**

Färbt Reinigt Bügelt Plissiert Decatiert Imprägniert Mitiert (motten-  
echt machen) **Leidsachen sofort**

Tel. 617

**Umzüge**

**Taxi**

**Hochzeitsfahrten**

**Dähler, Wirz & Cie.**





**KÄSE A.G. BURGDORF**

Handelsfirma des schweiz. Milchkäuferverbandes

**Export von** Emmentaler  
Greyerzer  
und Sbrinz

*Wir empfehlen uns für die*

**Besorgung aller Bankgeschäfte**

*und sind zu mündlicher und schriftlicher  
Auskunft stets gerne bereit.*

Kredite  
Darlehen  
Hypotheken  
Wechsel  
Geldanlegen  
An- und Verkauf  
von Wertschriften  
Couponsinkasso  
Vermögensverwaltung  
Tresor

**Kantonalbank  
von Bern**



**FILIALE BURGDORF**



Tuchhandlung

**Hans Bichsel**

Burgdorf

*Stoffe*

*Wäsche*

*Aussteuern*

*Vorhänge*

**G. Pfister**  
ZUM  
STADTHAUS  
BURGDORF

Kleiderstoffe   Aussteuern   Bonneterie   Mercerie   Tel. 325

**Eisen**  
**Eisenwaren**  
**Kohlen**

**Ö. Egger-Hirsbrunner**

Bahnhofplatz   Burgdorf

**Max Nowald**

Kronenplatz . Burgdorf

Damen- und Kinder-Konfektion   Damenstoffe   Maß-Atelier

**Herren-, Damen- und  
Kinderartikel  
Lederwaren Spielwaren**

*Gute Ware noch zu  
vorteilhaften Preisen*

**VON  
Sfelbert**

**SCHOCH & C<sup>IE</sup>  
BURGDORF**

*Bleiweiss-, Farben- und Firnisfabrik*

Gegründet 1835



*Haushaltsartikel*

*Eisenwaren* vorteilhaft bei

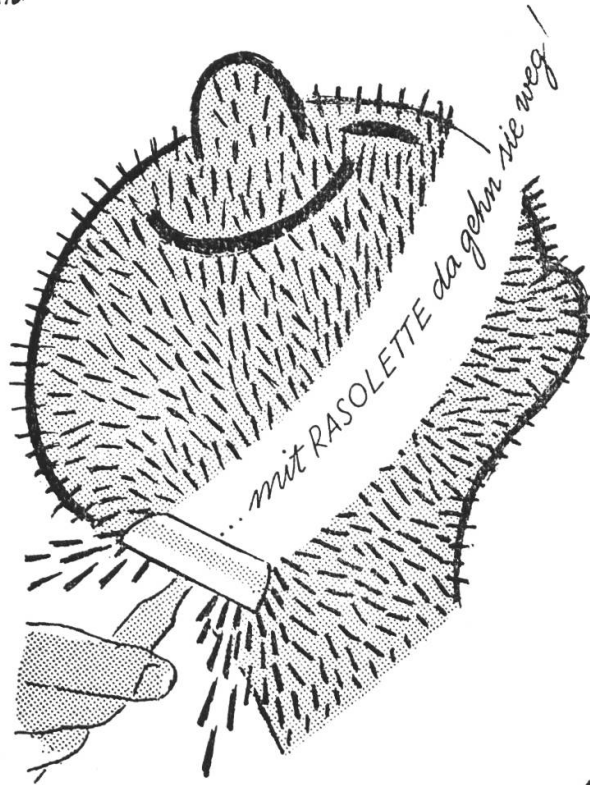
*Beschläge*

*Sportartikel*

**Hans Frey & Co. AG.**

Hohengasse 31

H. & B.



# RASOLETTE

die gute Schweizer Rasierklinge für jeden Bart  
und jedes Portemonnaie. Ueberall erhältlich  
zu 10, 15, 20, 25 und 30 Rappen per Stück.

Fabrikant:

**H. GRAF & CO. BURGDORF**

RASIERKLINGEN-FABRIK

## **Beck & Co. Burgdorf**

Emmentaler-, Greyerzer- und Magerkäse  
Schachtelkäse Marke « Rütli »

Confiserie **F. Stettler-Wyß**

Burgdorf  
Schmiedengasse 10.  
Telephon 96

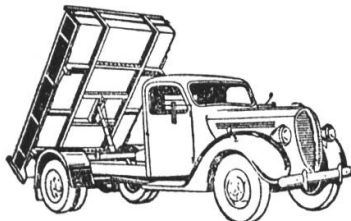
Alkoholfreier Teeraum

seit 1897  
bestbekannt



Eine preiswerte  
Qualitätstapete

Hergestellt von der  
**AG für Papierindustrie  
Burgdorf**



**Burkhardt & Cie.  
Burgdorf**

Carrosserie-, Kipper- und Anhängerbau

Spezialisiert für alle Carrosserie-Arbeiten und für die Fabrikation von  
Auto-Kippern und Auto-Anhängern

**L. Bechstein Burgdorf**

Friedeggstraße 5

Atelier für Bildnis-Photographie

Vergrößerungen und Reproduktionen nach jedem Bild



**Hans Zellweger Burgdorf**

Kohlen- und Holzhandlung

**J. G. Hirsbrunner & Co. G. m. b. H.**  
Herren- und Damenwäschefabrik

Gegründet 1880

Hemden, Kragen, Manchetten, Einsätze

Spezialitäten: Herrenhemden nach Maß in nur Ia Qualität und in  
jeder Ausführung . Leib-, Tisch-, Küchen- und Bettwäsche  
Unterkleider, Wolldecken

**P. & E. Hermann**

Gärtnerei  
Blumengeschäft

Neuanlagen und  
Unterhalt von Gärten

Topfpflanzen Blumen für Freud und Leid

**H. NADELHOFER**

CONFISEUR . PATISSIER . GLACIER

TEA-ROOM DE PREMIER ORDRE

SPÉCIALITÉS DE LA MAISON:

BURGDORFERLI . HAWAII . PRALINÉS



**Dr. W. Kupferschmid**

Bücherexperte V. S. B.  
**Burgdorf**

# **Unser Beitrag an die Kriegswirtschaft und Landesversorgung**

Im vergangenen Jahr haben wir  
in unserem Gaswerk eine

## **Benzol-Gewinnungsanlage**

erstellt und in Betrieb genommen

Benzol ist für unsere Landesverteidigung und Rohstoffversorgung von eminenter Bedeutung. — Es kann in der Schweiz nur von den Gaswerken gewonnen werden.

Wir haben diese Werkerweiterung mitten in bewegten Zeiten unternommen, weil das Landesinteresse es erforderte. — Möge die neue Anlage dazu beitragen, die Schwierigkeiten für die Landesversorgung und Arbeitsbeschaffung zu überwinden und unserem Lande die Unabhängigkeit und Freiheit zu erhalten.

## **Gaswerk und Wasserversorgung Burgdorf**

Bureaux, Magazine, Koksverkauf: Lyfächstraße 83      Telephon 7 12



**Lederwaren**

**Reiseartikel**

**Sattlerei W. Zumstein** *Kronenplatz Tel. 12 61*

*Blessing*

**Photo**

**Drogerie**

**Kolonialwaren**

Elektr. Unternehmungen

**A. Pauli**

**Burgdorf**

Staldenstraße 3 Tel. 3 60

Ausführung von allen **Licht-, Kraft-, Wärme- und Telephon-Installationen.** Konzessionär der Bernischen Kraftwerke AG., der Elektra Frauenbrunnen, der Stadt Burgdorf und der eidgenössischen Telephonverwaltung

**VELOS**

**Mech. Werkstätte**

*Ernst Haerry*

*Unterstadt*

*Telephon 2 53*