

Zeitschrift: Burgdorfer Jahrbuch
Herausgeber: Verein Burgdorfer Jahrbuch
Band: 2 (1935)

Werbung

Nutzungsbedingungen

Die ETH-Bibliothek ist die Anbieterin der digitalisierten Zeitschriften auf E-Periodica. Sie besitzt keine Urheberrechte an den Zeitschriften und ist nicht verantwortlich für deren Inhalte. Die Rechte liegen in der Regel bei den Herausgebern beziehungsweise den externen Rechteinhabern. Das Veröffentlichen von Bildern in Print- und Online-Publikationen sowie auf Social Media-Kanälen oder Webseiten ist nur mit vorheriger Genehmigung der Rechteinhaber erlaubt. [Mehr erfahren](#)

Conditions d'utilisation

L'ETH Library est le fournisseur des revues numérisées. Elle ne détient aucun droit d'auteur sur les revues et n'est pas responsable de leur contenu. En règle générale, les droits sont détenus par les éditeurs ou les détenteurs de droits externes. La reproduction d'images dans des publications imprimées ou en ligne ainsi que sur des canaux de médias sociaux ou des sites web n'est autorisée qu'avec l'accord préalable des détenteurs des droits. [En savoir plus](#)

Terms of use

The ETH Library is the provider of the digitised journals. It does not own any copyrights to the journals and is not responsible for their content. The rights usually lie with the publishers or the external rights holders. Publishing images in print and online publications, as well as on social media channels or websites, is only permitted with the prior consent of the rights holders. [Find out more](#)

Download PDF: 02.04.2026

ETH-Bibliothek Zürich, E-Periodica, <https://www.e-periodica.ch>

SCHMID & C^{IE}

**LEINENWEBEREIEN
IN
BURGDORF & ERISWIL**

Selt Gründung 1750 stets im gleichen
Familienbesitz

Leinenwebereien

**WORB & SCHEITLIN A.-G.
BURGDORF**

Gegründet 1684

Eigene Bleicherei · Eigenes Konfektionsatelier



Tafel-, Dessert-, Obst-, Tranchier- und Taschenmesser in rostfreiem Stahl. Versilberte und rostfreie Bestecke

E. Klötzli, Messerschmied

Unterstadt **Burgdorf** 5% Rabattmarken

G. ROTH & C^o

Aktiengesellschaft · Burgdorf

Käseexport

MAUERHOFER & C^o

Aktiengesellschaft, Burgdorf

Käseexport

Wollen · Mercerien

Handarbeiten

Grösste Auswahl

A. Engler

vis-à-vis Stadthaus

Die von Burgdorf ausgehenden elektrifizierten Linien der

Emmenthalbahn und **Burgdorf-Thun-Bahn**

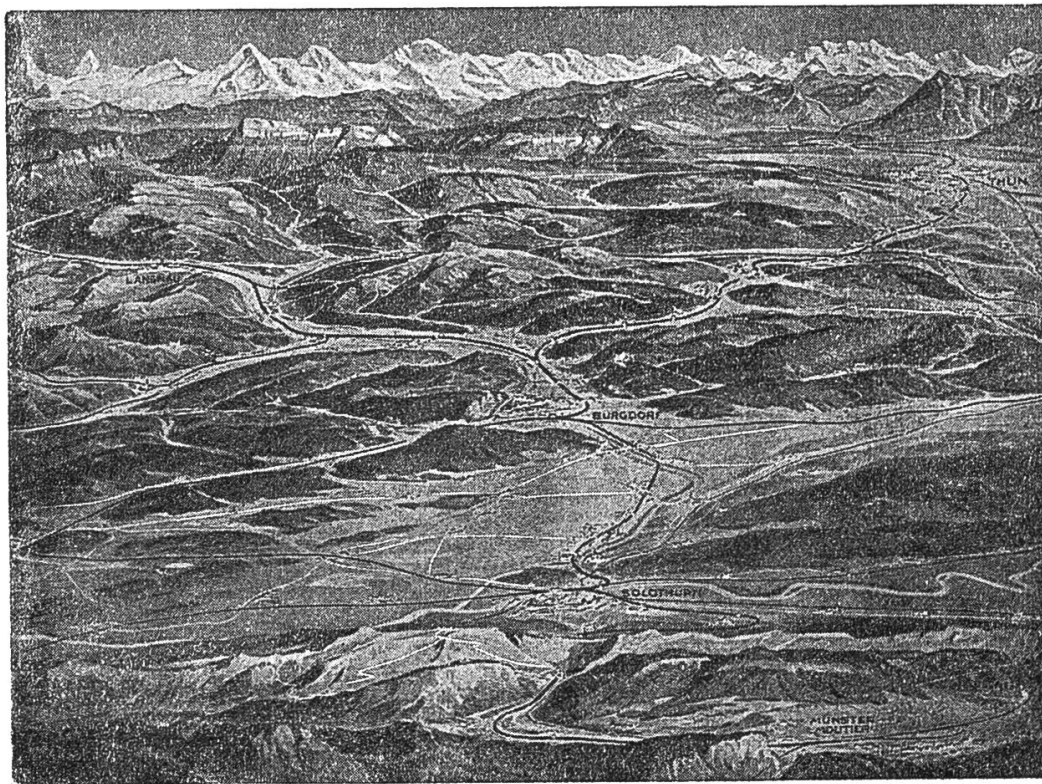
stellen die **kürzeste** und **billigste** Verbindung mit **Solothurn** und dem **Berner Jura** (durch den Weissenstein), mit **Luzern** (Vierwaldstättersee) und **Gotthard**, sowie mit **Thun** und dem **Berner Oberland, Wallis** und **Italien** her und bieten dank ihrer guten Fahrpläne

rasche und billige Beförderungsmöglichkeiten.

Gesuche um Einlage von Extrazügen für grössere Reisegruppen bei fehlenden Anschlüssen werden bestmöglichst berücksichtigt.

Familienbillette von 3 Personen an für mindestens 20 Km. ohne Förmlichkeit.

Sonntagsbillette nach Thun usw. mit 20% Ermässigung, 2 Tage gültig.



Das emmentalische Hügelland aus der Vogelperspektive.



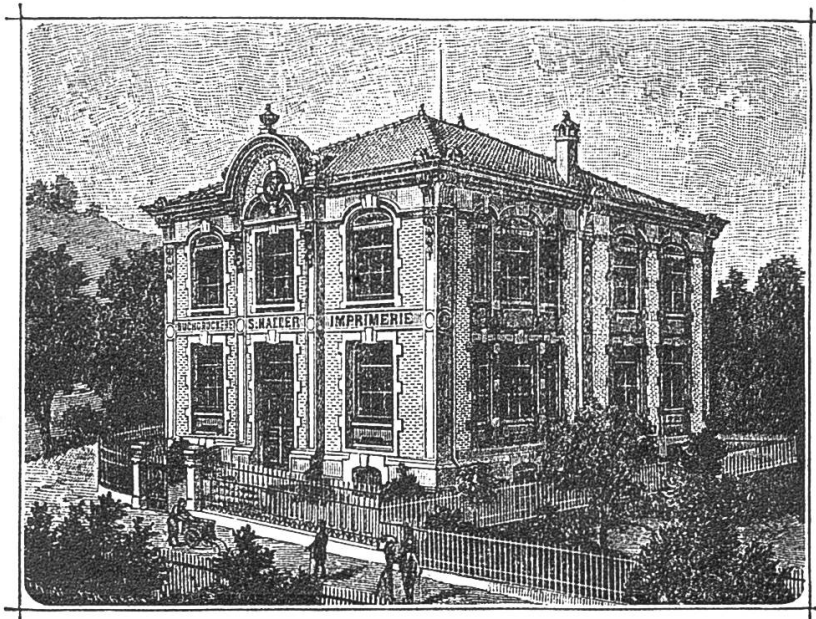
Die Marke für 1000 Füße

In Qualität
seit Jahren gleich gut –
in Form und Mode
immer neu –
das sind Glco-
Schuhe!

J. LÜTHI & CO / BURGDORF

Buchdruckerei zum Gutenberg AG

S. Haller / Burgdorf



Im Jahre 1879 war im Hause neben der «Pfistern» an der gleichbenannten Gasse eine kleine mit Handpresse betriebene Druckerei. Die Inhaber Pfyl-Käch, Herausgeber eines Burgdorfer Tagblattes, mussten liquidieren. Dieses Geschäft erwarb Herr E. W. Krebs, Buchdruckerei-Inhaber in Bern und daselbst Drucker des «Anzeiger von Burgdorf und Umgebung», um nach Anschaffung einer Schnellpresse und Umzug ins Hinterhaus des Herrn Dr. Stupnicki (jetzt Herrn Guyot) am Kirchbühl, den Anzeiger in Burgdorf herausgeben zu können. Herr Samuel Haller war Geschäftsführer und übernahm die Druckerei mit Januar 1881 auf eigene Rechnung. Stete Erweiterung des Betriebes bedingten raumeshalber wiederholt Lokalwechsel: 1883 an die Schmiedengasse (Café Emmenthal), 1891 an die Hohengasse (gegenüber Hotel Stadthaus) und im September 1900 in das Gutenberggebäude am Friedhofweg.

Druck des «Anzeiger von Burgdorf und Umgebung» seit 1879

Verlag des «Burgdorfer Tagblatt» seit 1921

Sorgfältige, geschmackvolle Ausführung jeder Buchdruckerarbeit

Buchbinderei / Einrahmerei

Hotel Stadthaus

Telephon 39

Burgdorf

Schöne Zimmer
mit fliessendem Kalt- und Warmwasser
Reelle Weine · Gute Küche

Bestens empfiehlt sich **Robert Bracher-Steiner.**

Gasthof zum „Bären“

Burgdorf

Altbekannter, heimeliger Gasthof. Selbstgeführte Küche. Ia. Weine
Grosse Lokalitäten für Vereine und Gesellschaften. Sitzungszimmer
Gaststallungen / Rendez-vous-Ort der Bauern und Geschäftsleute
und speziell der Marktbesucher

Höflich empfiehlt sich

Fr. Tschumi-Riesen
Küchenchef Telephon 72

CASINO BURG DORF

Ia. Weine, Feldschlößchenbier
Prächtige LOKALITÄTEN für
Vereins- und Familienanlässe

Höflich empfiehlt sich

M. HIRT

Telephon 1

Das
Städtebundtheater Solothurn-Biel-Burgdorf

gastiert jeden Donnerstag im
CASINO BURG DORF

OPERN OPERETTEN SCHAUSPIELE

Die stark reduzierten Eintrittspreise :

	Oper	Schauspiel
Balkon I. Reihe	5.—	4.—
Balkon II. und III. Reihe . .	4.—	3.—
Balkon Seite	2.75	2.20
Parterre I	4.—	3.—
Parterre II	3.—	2.50
II. Rang Sitzplätze	2.20	1.65
II. Rang Stehplätze	1.50	1.10

BIERHAUS BURG DORF

OBERSTADT

Konzert-Lokal

Saal für Vereinsanlässe

Bekannt für gute Küche und Keller, la. Weine, Spezialbier hell und dunkel. Diverse Spezialitäten. Autoparkplatz vis-à-vis. Tel. 2.55

FAMILIE ULMI-WEHRLI

BRAUEREI

FELDSCHLÖSSCHEN

RHEINFELDEN

Dépôt Burgdorf

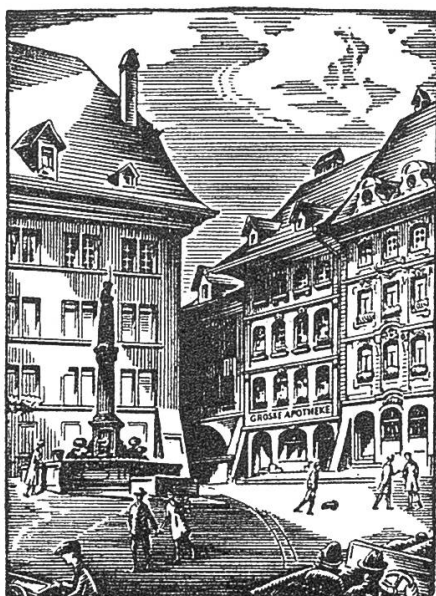
L. BECHSTEIN

Atelier für Bildnis-Photographie

Vergrößerungen und Reproduktionen nach jedem Bild

BURGDORF

Friedeggstrasse 5



Große Apotheke

altbekanntes Vertrauenshaus für
sämtliche Chemikalien, Drogen,
Arzneikräuter, Nähr- und Kräfti-
gungsmittel, Mineralwasser, Mittel
für Mund-, Zahn- und Hautpflege,
Spirituosen und chem. technische
Artikel, bedient

rasch und zuverlässig

Rob. Wiget-Salvisberg

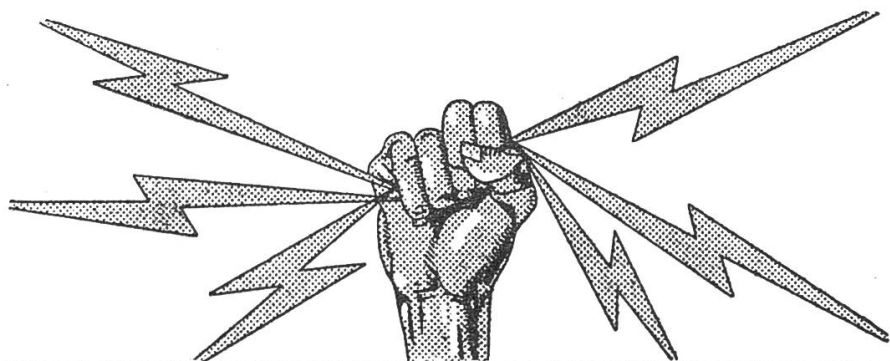
Schmiedengasse 14

Damen- und Herren-Salon · Bäder

Parfumerien

Puppen-Klinik · Theater-Coiffeur

Telephon 396



Elektrizitätswerk Burgdorf

Seit 1899 Stromlieferung für

L I C H T

K R A F T

W Ä R M E

Schirme sehr gute Ausführung, immer das Neueste

Billige Preise
Reparaturen und Ueberzüge
Bestes Spezialgeschäft

A. Engler

vis-à-vis Stadthaus



R. Bill-Schenk
Burgdorf

Porzellane, Kristalle, Keramik, Bestecke
Metallwaren, Küchenartikel

Gut in der Qualität
Billig im Preis

R. Schnell

Gartenbaugeschäft

Neu-Anlagen und Unterhalt
Topfpflanzen

Blumenbinderei

Blumenladen am Kirchbühl Tel. 4.30
Gärtnerei Burgergasse . . . Tel. 2.03

Burgdorf

Burgergasse



Das gute Buch

bei

159 – das ist die Telefonnummer der
Buchdruckerei des guten Geschmacks

Fachliches Können, Liebe zur Sache, mit gutem technischen Rüstzeug vereint, bilden die Grundlage zu ersprißlichem Schaffen. Eine undeutliche, unpassende Schrift vernichtet die Wirkung Ihrer Reklame, denn klotzige Anpreisung erweckt tötliche Kritik. Wollen Sie das vermeiden, dann lassen Sie bei mir drucken. Gerne stehe ich Ihnen jederzeit zu Diensten mit fachlicher Beratung und Offerte

E. Baumgartner Burgdorf

Buchdruckerei, Buchbinderei Wynigenstraße 19



Teppichhaus
HOFFMANN - Burgdorf

Telephon 705 beim Bahnhof

Auswahlen bereitwilligst

W. Gerber, Burgdorf

dipl. Elektrotechniker

Bernstrasse 7 und obere Bahnhofstrasse 10

Elektrische Anlagen

Licht, Kraft, Wärme, Beleuchtungskörper
Apparate, Motoren, Reparaturen etc.

Telephon-Installationen

Linienwähler-Anlagen, Telephon-Rundspruch-
Apparate, Umänderungen etc.

Radio-Apparate

Verkauf, Tausch, Reparaturen
Röhrenprüfungen etc.

Um ein gutes Spiegelbild

des geistigen und werktätigen Schaffens unserer Stadt zu bekommen, das namentlich für spätere Zeiten von Interesse sein dürfte, sammeln wir alle Veröffentlichungen älteren und neuern Datums (auch handschriftliche Aufzeichnungen) von oder über Persönlichkeiten, Handel und Gewerbe, Vereine, Anstalten etc. von Burgdorf und Umgebung und bitten um Gratiszusendung. Wir nehmen auch gerne Bücher aller Art entgegen zur Ergänzung unserer Bestände.

Stadtbibliothek Burgdorf, Telephon 6.58

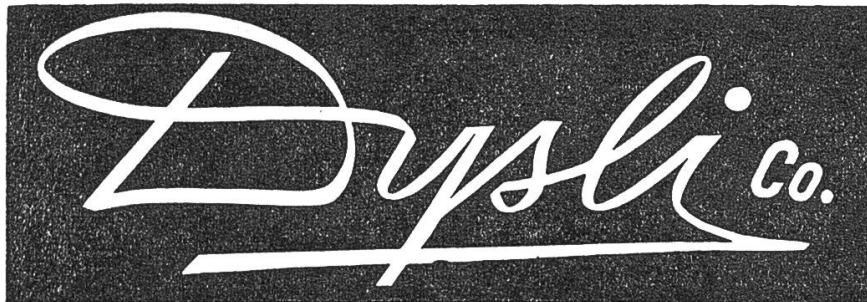
Max Nowald

Kronenplatz Burgdorf

Damen- und Kinder-Konfektion
Damen-Stoffe Mass-Atelier

QUALITÄTS-SCHUHE

früher — jetzt — immer !

The logo for Dysli Co. is written in a white, elegant cursive script on a dark, textured rectangular background. The letters are fluid and connected, with a prominent 'D' at the start and a 'Co.' at the end.

HOFSTATT, RÜTSCHHELEN-GASSE
TEL. 359

Gegründet 1861

Sinn für heimatliche Kultur und Geschichte

suchen die **historischen Sammlungen** des Rittersaalvereins zu pflegen und empfehlen sich dem Wohlwollen der Burgdorfer Heimatfreunde von nah und fern. Wir sind stets dankbar für Zuwendungen von guterhaltenen Zeugen aus dem Leben und Denken vergangener Zeiten sowie für Beiträge zur Aeufnung der beträchtlichen Unterhaltungskosten. Mitgliederbeiträge Fr. 5.- u. 3.-

Für die historischen Sammlungen des Rittersaalvereins,

Der Präsident:
R. Bigler, Stadtbibliothekar.

Der Sekretär:
A. Dür, Oberförster.

Die Banken und Sparkassen von Burgdorf

trugen seit Jahrzehnten dazu bei, Handel und Wandel von Stadt und Land zu beleben

1834

gründeten eine Anzahl Gemeinden des Bezirks Burgdorf, die

Amtersparniskasse Burgdorf

Mitglied des Revisionsverbandes bern. Banken und Sparkassen

Haupttätigkeit :

Hypotheken I. Ranges und Förderung des Sparkassawesens

Telephon No. 88 Postcheck-Konto III b 27

Abgabe von Sparbüchern

1858

wurde die

Kantonalbank von Bern

Filiale Burgdorf eröffnet, die sich mit allen einschlägigen Bankgeschäften befaßt

1864

erfolgte die Gründung der Spar- und Kreditanstalt des Handwerker- und Gewerbestandes des Amtsbezirkes Burgdorf. Aus dieser „Kasse“ entwickelte sich die

Bank in Burgdorf

mit Filialen in Hasle-Rüegsau und Lützelflüh und Einnehmereien in Hindelbank und Krauchthal, welche sowohl dem Handwerker- und Gewerbestand als auch dem Handel, der Industrie, der Landwirtschaft und den Privaten im Rahmen ihres Geschäftszweckes dienen will