

Zeitschrift: Bulletin du ciment
Herausgeber: Service de Recherches et Conseils Techniques de l'Industrie Suisse du Ciment (TFB AG)
Band: 48-49 (1980-1981)
Heft: 1

Artikel: Le bâtiment du cimetière de Chilisbäum à Rümlang
Autor: [s.n.]
DOI: <https://doi.org/10.5169/seals-146005>

Nutzungsbedingungen

Die ETH-Bibliothek ist die Anbieterin der digitalisierten Zeitschriften auf E-Periodica. Sie besitzt keine Urheberrechte an den Zeitschriften und ist nicht verantwortlich für deren Inhalte. Die Rechte liegen in der Regel bei den Herausgebern beziehungsweise den externen Rechteinhabern. Das Veröffentlichen von Bildern in Print- und Online-Publikationen sowie auf Social Media-Kanälen oder Webseiten ist nur mit vorheriger Genehmigung der Rechteinhaber erlaubt. [Mehr erfahren](#)

Conditions d'utilisation

L'ETH Library est le fournisseur des revues numérisées. Elle ne détient aucun droit d'auteur sur les revues et n'est pas responsable de leur contenu. En règle générale, les droits sont détenus par les éditeurs ou les détenteurs de droits externes. La reproduction d'images dans des publications imprimées ou en ligne ainsi que sur des canaux de médias sociaux ou des sites web n'est autorisée qu'avec l'accord préalable des détenteurs des droits. [En savoir plus](#)

Terms of use

The ETH Library is the provider of the digitised journals. It does not own any copyrights to the journals and is not responsible for their content. The rights usually lie with the publishers or the external rights holders. Publishing images in print and online publications, as well as on social media channels or websites, is only permitted with the prior consent of the rights holders. [Find out more](#)

Download PDF: 12.01.2026

ETH-Bibliothek Zürich, E-Periodica, <https://www.e-periodica.ch>

BULLETIN DU CIMENT

JANVIER 1980

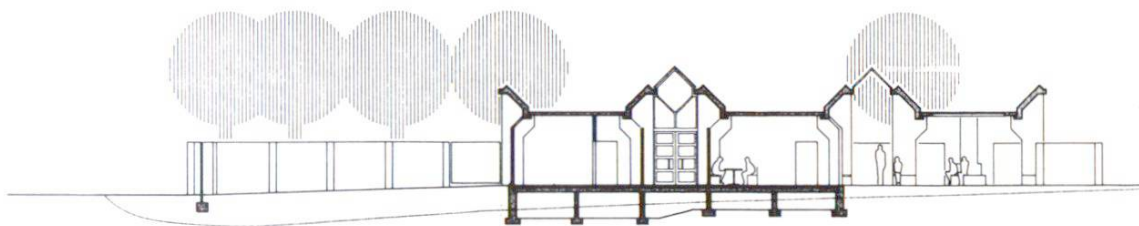
48e ANNÉE

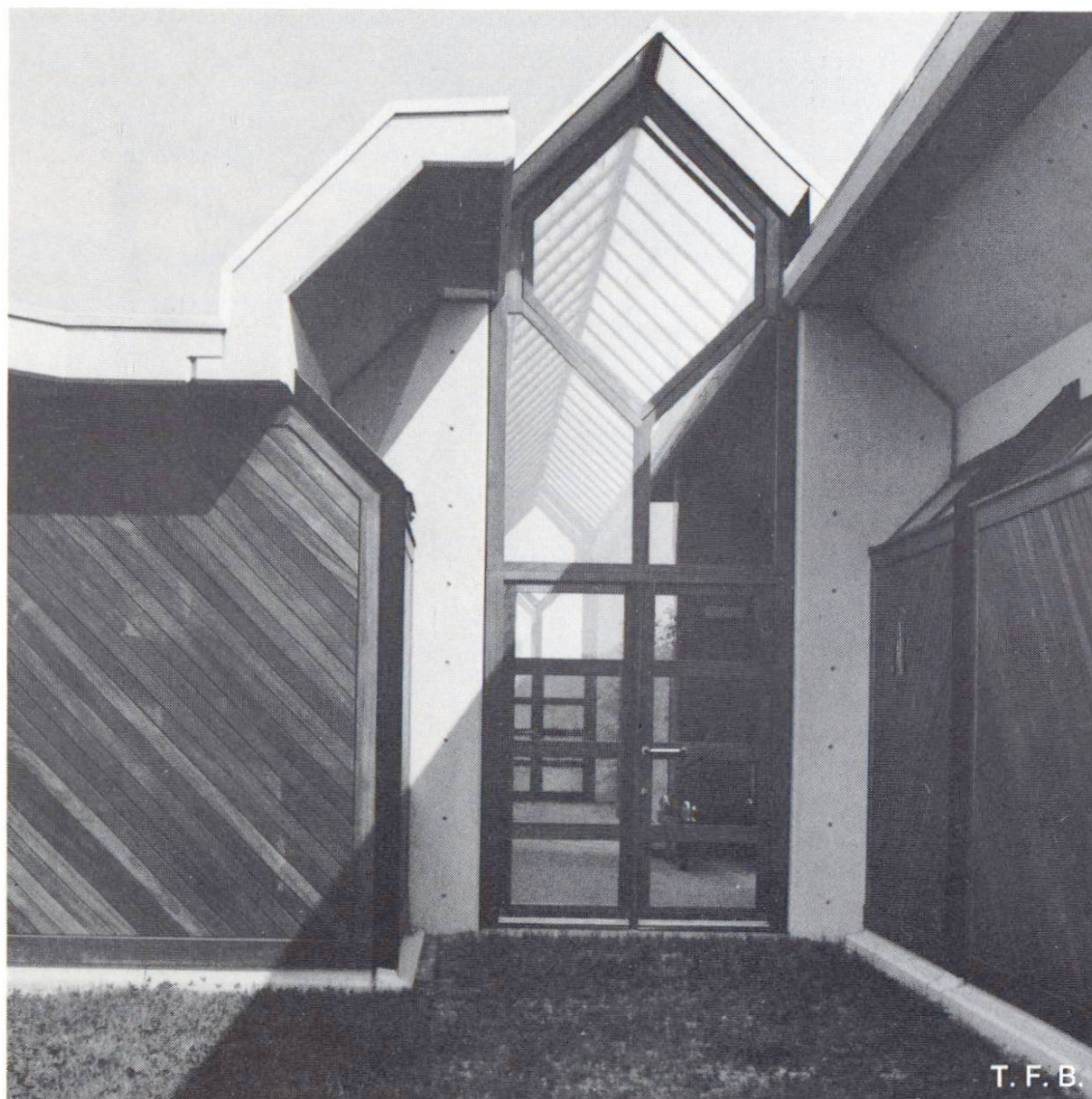
NUMÉRO 1



Le bâtiment du cimetière de Chilisbäum à Rümlang

Maître de l'ouvrage: Commune de Rümlang
Architecte: Willi Egli, architecte BSA, 8001 Zurich
Collaborateur: O. Brügger





L'édifice fait partie d'un nouveau cimetière, au sud-est du village. Le voisinage immédiat d'une zone industrielle et de l'aéroport, ainsi que les exigences du programme ont conduit à une construction en colombage, cette structure à poutres apparentes, répétée trois fois (atelier, locaux publics, cour couverte). Ces trois parties paraissent indépendantes, avec leurs toits inclinés vers l'intérieur, entre lesquels l'eau de pluie s'écoule par des gargouilles.

Malgré les différences existant entre les diverses parties de l'édifice, on s'est efforcé de réaliser un ensemble architectural



cohérent. D'après leurs fonctions, il s'est établi entre ces différentes parties une certaine hiérarchie qui est mise en évidence par la conformation de chacune d'elles. Vu de l'extérieur, c'est le squelette de poutres apparentes en béton qui est l'élément dominant. Il est garni par des parois pleines en planches de bois posées obliquement. Les fenêtres placées tout en haut sont inaccessibles et on ne peut voir à l'intérieur qu'aux emplacements des entrées.

La construction de base en éléments de béton est d'une conception très claire. La hauteur des poutres et l'espacement



des piliers sont dans un rapport harmonieux. Les cadres forment la toiture avec les éclairages supérieurs inclinés et constituent avec les parois de bois un ensemble plastique séduisant. On a tenté de caractériser chacun des matériaux apparents par une teinte particulière:

Eléments de béton: Vernis pigmenté

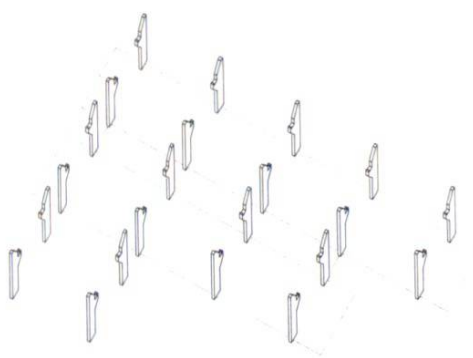
Parties métalliques: Bleu-foncé à violet

Bois Iroko: Teinte naturelle avec imprégnation

Photos: F. Maurer, Zurich

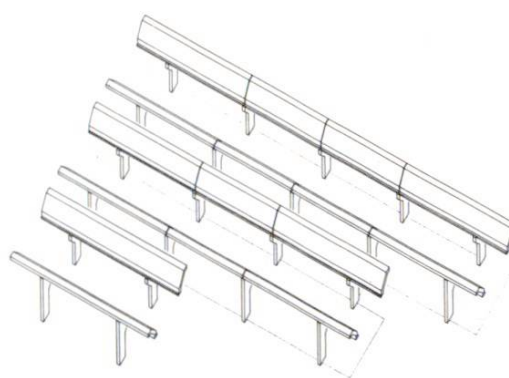


T. F. B.



1. phase

– Piliers sur leurs fondations

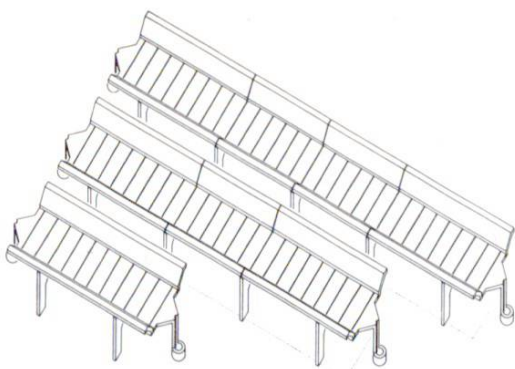


2. phase

– Poutres de la toiture en éléments de béton

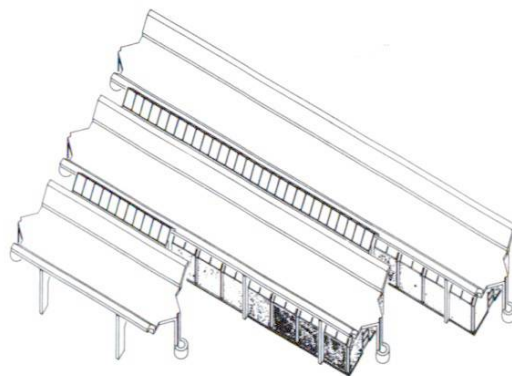


T. F. B.



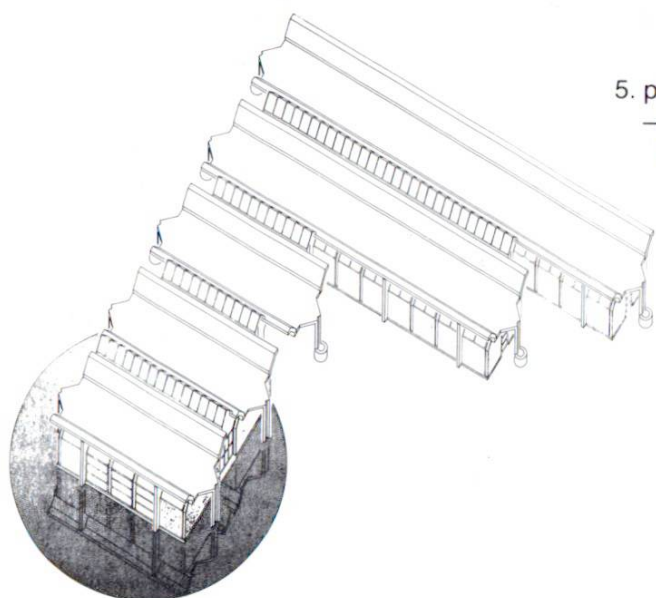
3. phase

- Dalles de toiture en éléments de béton léger
- Eléments d'extrémité avec gargouilles, également en béton



4. phase

- Piliers en acier
- Parois en bois Iroko
- Pose des fenêtres supérieures et aménagements intérieurs



5. phase, agrandissement
– Complément ultérieur de l'édifice par
une chapelle

TFB

Pour tous autres renseignements s'adresser au
SERVICE DE RECHERCHES ET CONSEILS TECHNIQUES
DE L'INDUSTRIE SUISSE DU CIMENT WILDEGG/SUISSE
5103 Wildegg Case postale Téléphone 064 53 17 71