

**Zeitschrift:** Bulletin du ciment  
**Herausgeber:** Service de Recherches et Conseils Techniques de l'Industrie Suisse du Ciment (TFB AG)  
**Band:** 46-47 (1978-1979)  
**Heft:** 18

**Artikel:** Dalles pour parois extérieures  
**Autor:** [s.n.]  
**DOI:** <https://doi.org/10.5169/seals-145962>

### **Nutzungsbedingungen**

Die ETH-Bibliothek ist die Anbieterin der digitalisierten Zeitschriften auf E-Periodica. Sie besitzt keine Urheberrechte an den Zeitschriften und ist nicht verantwortlich für deren Inhalte. Die Rechte liegen in der Regel bei den Herausgebern beziehungsweise den externen Rechteinhabern. Das Veröffentlichen von Bildern in Print- und Online-Publikationen sowie auf Social Media-Kanälen oder Webseiten ist nur mit vorheriger Genehmigung der Rechteinhaber erlaubt. [Mehr erfahren](#)

### **Conditions d'utilisation**

L'ETH Library est le fournisseur des revues numérisées. Elle ne détient aucun droit d'auteur sur les revues et n'est pas responsable de leur contenu. En règle générale, les droits sont détenus par les éditeurs ou les détenteurs de droits externes. La reproduction d'images dans des publications imprimées ou en ligne ainsi que sur des canaux de médias sociaux ou des sites web n'est autorisée qu'avec l'accord préalable des détenteurs des droits. [En savoir plus](#)

### **Terms of use**

The ETH Library is the provider of the digitised journals. It does not own any copyrights to the journals and is not responsible for their content. The rights usually lie with the publishers or the external rights holders. Publishing images in print and online publications, as well as on social media channels or websites, is only permitted with the prior consent of the rights holders. [Find out more](#)

**Download PDF:** 12.01.2026

**ETH-Bibliothek Zürich, E-Periodica, <https://www.e-periodica.ch>**

# BULLETIN DU CIMENT

JUIN 1979

47e ANNEE

NUMERO 18

---

## Dalles pour parois extérieures

Quelques exemples en image

Les photos montrent des exemples librement choisis de bâtiments exécutés en Suisse avec des parois extérieures en dalles préfabriquées. Ces dalles sont en général constituées de trois couches, à savoir:

- 3 à 6 cm de couche extérieure en béton de ciment,
- 2 à 12 cm d'isolation thermique,
- 3 à 6 cm de couche intérieure.

Il existe aussi des dalles à deux couches seulement, la couche intérieure étant constituée de béton léger assurant l'isolation thermique.

Les fonctions principales de ces dalles de façade sont:

1. protection,
2. effet optique et architectonique.

### Concernant 1

- La protection contre les températures extérieures extrêmes est assurée par la couche d'isolation thermique dont la nature dépend toujours d'un compromis entre le pouvoir isolant et la résistance. Elle doit aussi avoir une certaine rigidité, une bonne adhésion à son support, ainsi qu'une bonne résistance au gel, à la chaleur et à l'humidité.
- La capacité d'accumulation de chaleur de la masse de béton protège les locaux intérieurs contre de brusques changements de température au cours de la journée ou contre les effets d'un ensoleillement direct.

- 2 – La protection contre le bruit est assurée avant tout par la masse de la paroi (poids au mètre carré). A cet égard, le béton offre des valeurs élevées.

## Concernant 2

L'aspect de la couche extérieure en béton peut être adapté à des exigences très diverses de l'esthétique. On connaît des techniques d'exécution pour les différents types de surfaces apparentes. La plupart des ouvrages en béton sont des réussites à cet égard. Il n'y a plus à craindre de fortes différences dans la répétition des textures et teintes choisies, ni que leur exécution soit liée à des techniques trop coûteuses.

Le béton est non seulement un matériau se prêtant aux formes les plus variées, il est aussi étonnamment résistant aux intempéries et aux sollicitations de nature mécanique ou autres. Ces propriétés en font le matériau prédestiné pour les parois extérieures des bâtiments.



Fig. 1 Ecole professionnelle à Limmattal avec béton apparent classique et plaques de façade à texture striée.



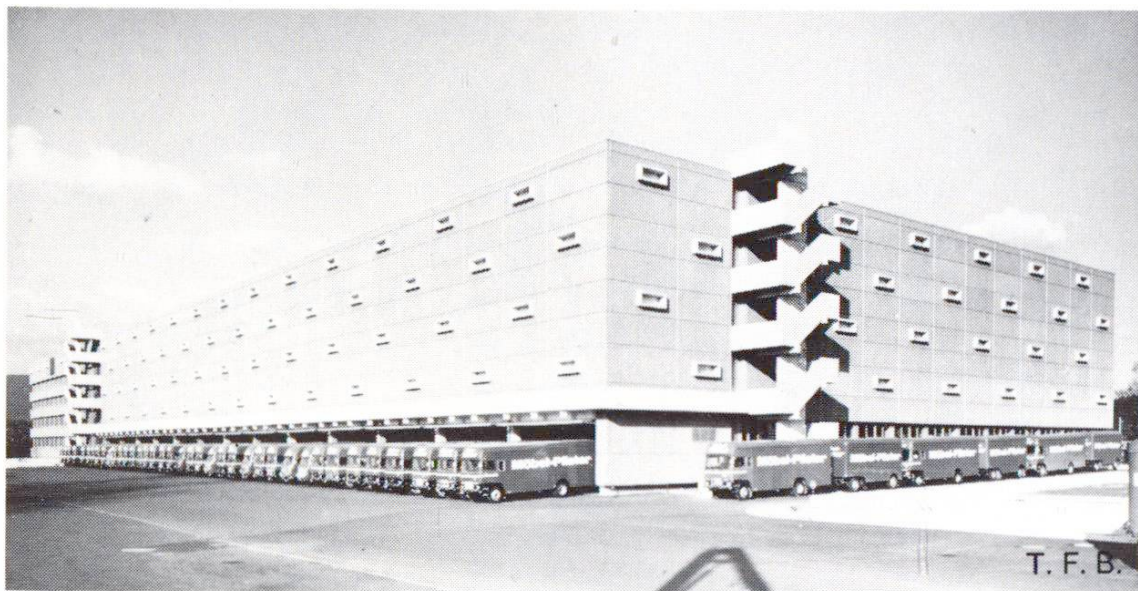


Fig. 2 Dépôt de meubles à Suhr. Dalles préfabriquées en béton lavé.



Fig. 3 Ecole professionnelle de Colombier. Dalles de façade avec structure «Prewi».



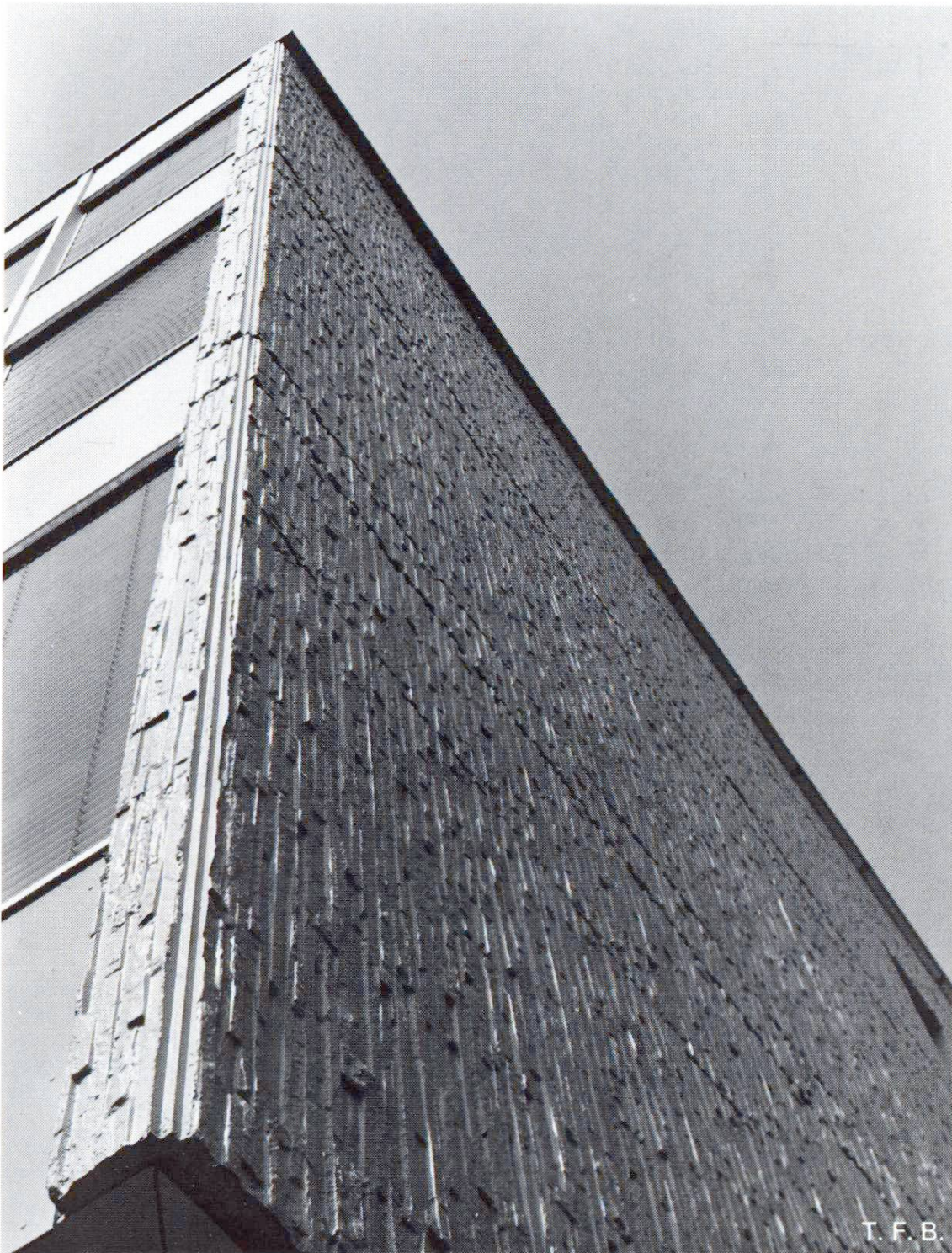


Fig. 4 Détail du bâtiment de la figure 3.





Fig. 5 Ecole à Hubersdorf. Béton à coffrage lisse et peint.



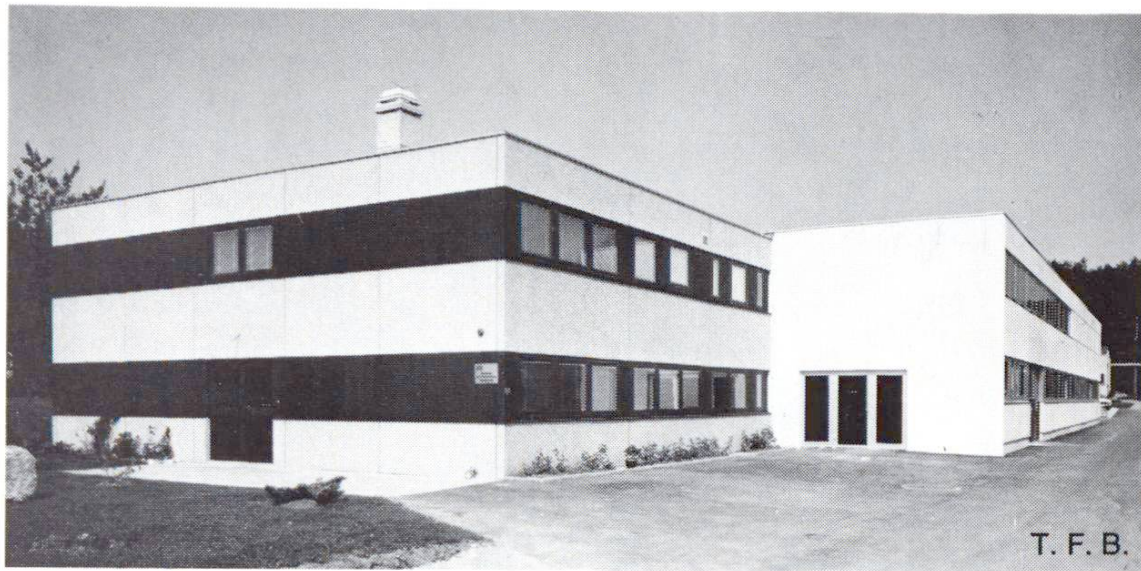


Fig. 6 Bâtiment pour bureaux au Mont. Béton lavé avec granulats de teinte claire.



Fig. 7 Bâtiment locatif à Lutry. Béton lavé avec granulats de teinte foncée, combiné avec des dalles à coffrage en bois.



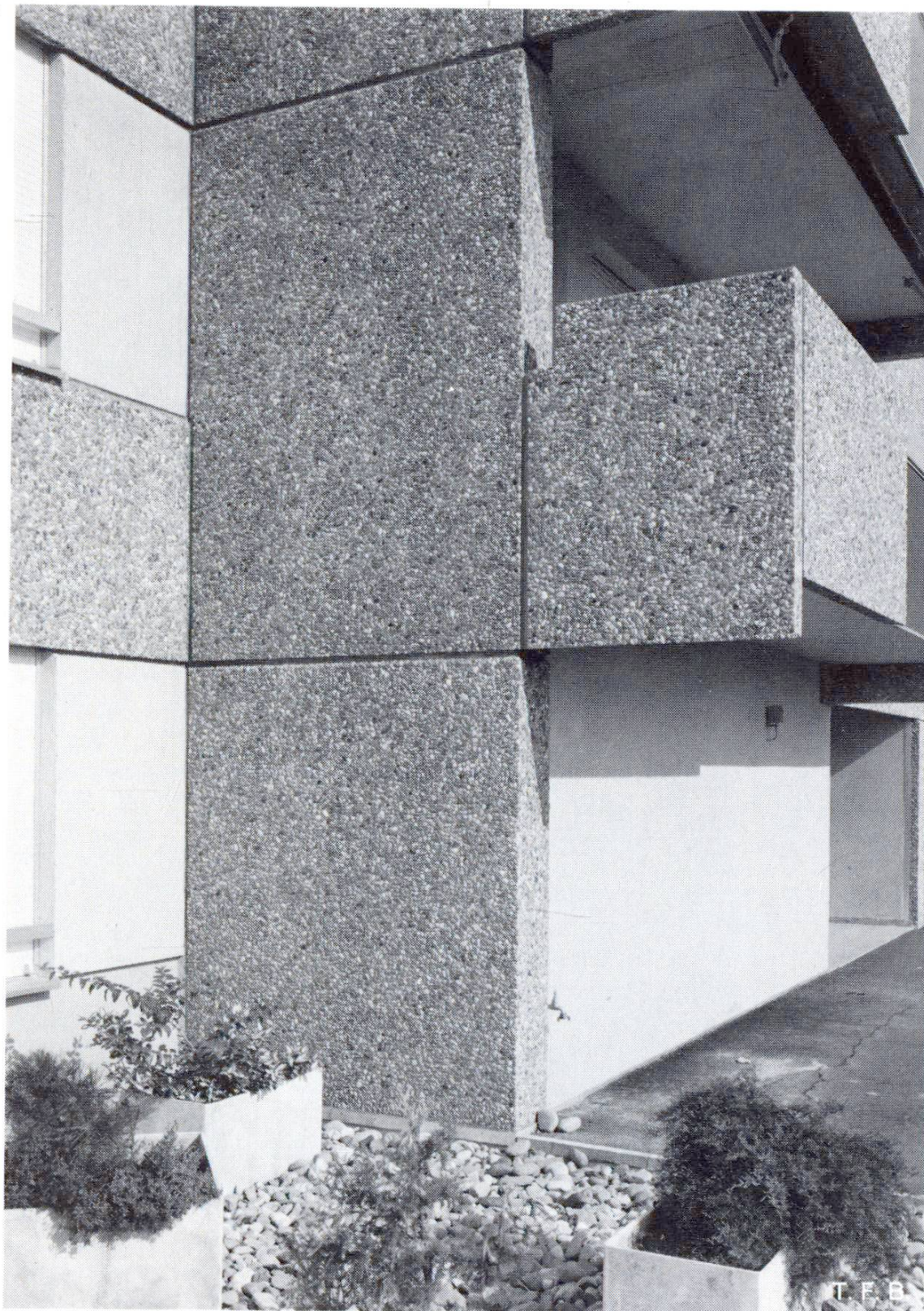


Fig. 8 Détail du bâtiment de la figure 7.

**Bibliographie:**

**Documentation SIA No 25**

Parois extérieures, problèmes constructifs et de physique des constructions (seulement en langue allemande).

Société suisse des ingénieurs et des architectes, Zurich, 1978



