

Zeitschrift: Bulletin du ciment
Herausgeber: Service de Recherches et Conseils Techniques de l'Industrie Suisse du Ciment (TFB AG)
Band: 44-45 (1976-1977)
Heft: 12

Artikel: Agrandissement du Musée d'art de Zurich
Autor: [s.n.]
DOI: <https://doi.org/10.5169/seals-145915>

Nutzungsbedingungen

Die ETH-Bibliothek ist die Anbieterin der digitalisierten Zeitschriften auf E-Periodica. Sie besitzt keine Urheberrechte an den Zeitschriften und ist nicht verantwortlich für deren Inhalte. Die Rechte liegen in der Regel bei den Herausgebern beziehungsweise den externen Rechteinhabern. Das Veröffentlichen von Bildern in Print- und Online-Publikationen sowie auf Social Media-Kanälen oder Webseiten ist nur mit vorheriger Genehmigung der Rechteinhaber erlaubt. [Mehr erfahren](#)

Conditions d'utilisation

L'ETH Library est le fournisseur des revues numérisées. Elle ne détient aucun droit d'auteur sur les revues et n'est pas responsable de leur contenu. En règle générale, les droits sont détenus par les éditeurs ou les détenteurs de droits externes. La reproduction d'images dans des publications imprimées ou en ligne ainsi que sur des canaux de médias sociaux ou des sites web n'est autorisée qu'avec l'accord préalable des détenteurs des droits. [En savoir plus](#)

Terms of use

The ETH Library is the provider of the digitised journals. It does not own any copyrights to the journals and is not responsible for their content. The rights usually lie with the publishers or the external rights holders. Publishing images in print and online publications, as well as on social media channels or websites, is only permitted with the prior consent of the rights holders. [Find out more](#)

Download PDF: 02.04.2026

ETH-Bibliothek Zürich, E-Periodica, <https://www.e-periodica.ch>

BULLETIN DU CIMENT

DECEMBRE 1976

44e ANNEE

NUMERO 12



1

Agrandissement du Musée d'art de Zurich

Maître de l'ouvrage: Fondation du Musée d'art de Zurich
Construction 1973-1975

Architecte: Erwin Müller, architecte SIA, Zurich

Collaborateurs: H. Blumer, T. Güntensberger, H. Küffer



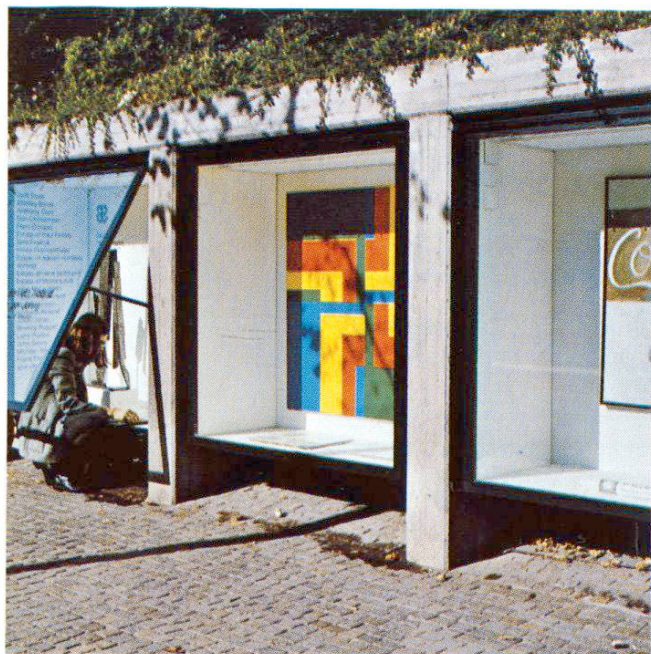
2



3

Photos 2 et 3. Agrandissement du Musée d'art de Zurich. Façade côté Hirschengraben, élégamment disposée en escalier en direction de la Rämistrasse. En plan également, les corps de bâtiment sont échelonnés. En haut, l'entrée pour la réception et l'expédition des œuvres, au milieu un passage en diagonale à travers le bâtiment et devant la bibliothèque l'accès à la zone pour piétons le long de la Rämistrasse. Béton, cuivre et verre alternent agréablement en accord avec la conception architecturale.

Photos 4 et 5. Une librairie, une galerie privée, une boutique de vêtements, un



4

restaurant à deux étages, un petit kiosque et des vitrines d'exposition incorporées au nouveau mur de soutènement. Le long de la Rämistrasse, un massif de verdure protège la zone des piétons et forme aussi le premier élément architectural de l'ensemble. L'échelonnement à trois dimensions des corps de bâtiment s'adapte parfaitement à la configuration du terrain et a permis de conserver les beaux arbres qui s'y trouvent. Les surfaces en plein air seront affectées plus tard à l'exposition de sculptures et autres œuvres plastiques; elles sont accessibles directement du musée.



5



6



Photos 6, 7 et 8. L'environnement naturel est conservé et intimement lié au spectacle architectural. Cet exemple montre qu'il est possible de réunir en un ensemble cohérent toutes les exigences, à savoir la fonction, la construction, les matériaux et les formes.

7

Concours en deux phases en 1970
Volume brut: 22 500 m³
Surface utile: 2860 m²
Construction en béton armé, coffrages
en bois à arêtes chauffreïnées, sur-
faces apparentes à lignes verticales.

Publications: Plaquette d'inaugura-
tion 1976; «Schweizerische Bauzei-
tung», cahier 11/76; WERK 9/76;
«Deutsche Bauzeitschrift» 9/76

Photos: F. Maurer SWB, Zurich





9



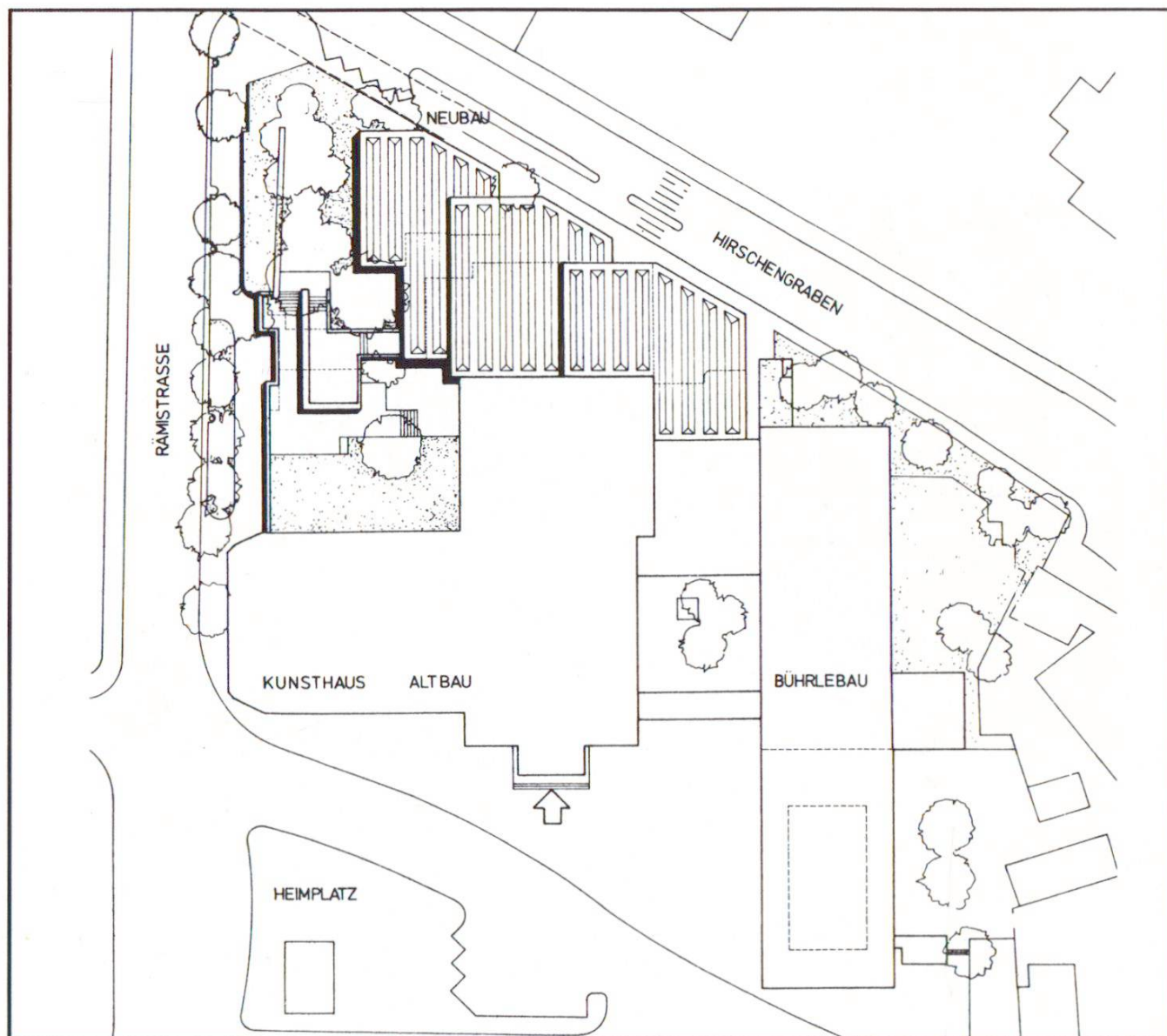
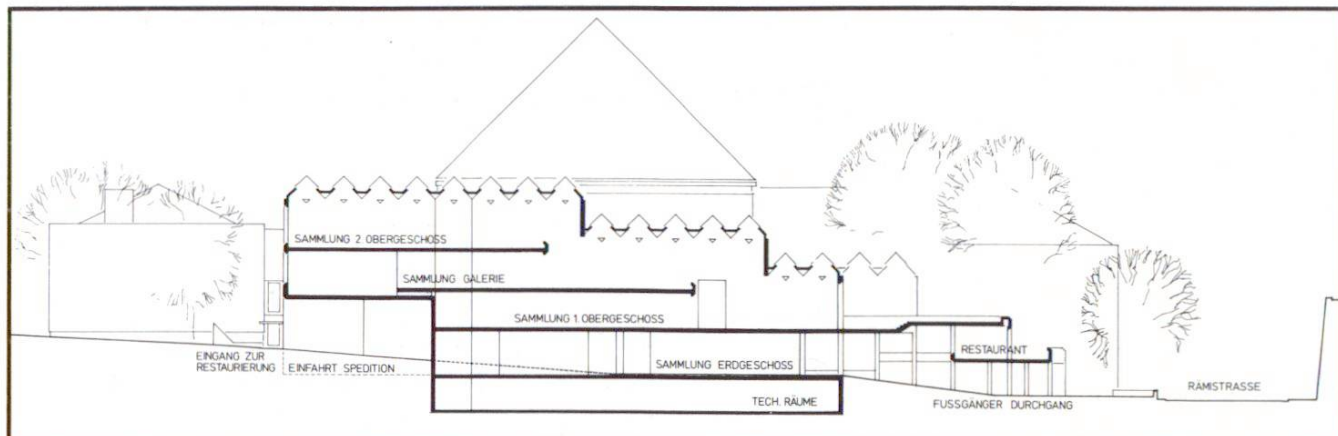
10



11

Photos 1, 9, 10 et 11. L'espace intérieur est destiné à recevoir les collections qui augmentent constamment; on a cherché à l'adapter aux techniques modernes d'exposition. Toute la disposition est le reflet de la construction extérieure, tant en ce qui concerne les espaces que leur fonction. Les deux galeries, l'escalier s'élevant librement au milieu de l'espace intérieur pour assurer la liaison verticale et toute la structure portante sont en béton. Des panneaux d'exposition mobiles per-

mettent toute fantaisie dans la répartition des espaces accessibles, sans nuire à la transparence voulue par l'architecte. Les tapis de coco de teinte naturelle ainsi que les mains courantes des escaliers et galeries s'accordent très bien avec le béton apparent et séparent élégamment les surfaces des espaces. La présence des galeries en encorbellement crée des volumes de différentes hauteurs dont pourront peut-être naître de nouvelles conceptions d'exposition.



Situation et coupe

Pour tous autres renseignements s'adresser au
**Service de recherches et conseils techniques de l'Industrie suisse du ciment
 Wildegg/Suisse**
 5103 Wildegg Case postale Téléphone (064) 53 17 71