

Zeitschrift: Bulletin du ciment
Herausgeber: Service de Recherches et Conseils Techniques de l'Industrie Suisse du Ciment (TFB AG)
Band: 14-15 (1946-1947)
Heft: 16

Artikel: L'art et la technique du jardin
Autor: Ammann, G.
DOI: <https://doi.org/10.5169/seals-145274>

Nutzungsbedingungen

Die ETH-Bibliothek ist die Anbieterin der digitalisierten Zeitschriften auf E-Periodica. Sie besitzt keine Urheberrechte an den Zeitschriften und ist nicht verantwortlich für deren Inhalte. Die Rechte liegen in der Regel bei den Herausgebern beziehungsweise den externen Rechteinhabern. Das Veröffentlichen von Bildern in Print- und Online-Publikationen sowie auf Social Media-Kanälen oder Webseiten ist nur mit vorheriger Genehmigung der Rechteinhaber erlaubt. [Mehr erfahren](#)

Conditions d'utilisation

L'ETH Library est le fournisseur des revues numérisées. Elle ne détient aucun droit d'auteur sur les revues et n'est pas responsable de leur contenu. En règle générale, les droits sont détenus par les éditeurs ou les détenteurs de droits externes. La reproduction d'images dans des publications imprimées ou en ligne ainsi que sur des canaux de médias sociaux ou des sites web n'est autorisée qu'avec l'accord préalable des détenteurs des droits. [En savoir plus](#)

Terms of use

The ETH Library is the provider of the digitised journals. It does not own any copyrights to the journals and is not responsible for their content. The rights usually lie with the publishers or the external rights holders. Publishing images in print and online publications, as well as on social media channels or websites, is only permitted with the prior consent of the rights holders. [Find out more](#)

Download PDF: 11.01.2026

ETH-Bibliothek Zürich, E-Periodica, <https://www.e-periodica.ch>

BULLETIN DU CIMENT

AVRIL 1947

15ÈME ANNÉE

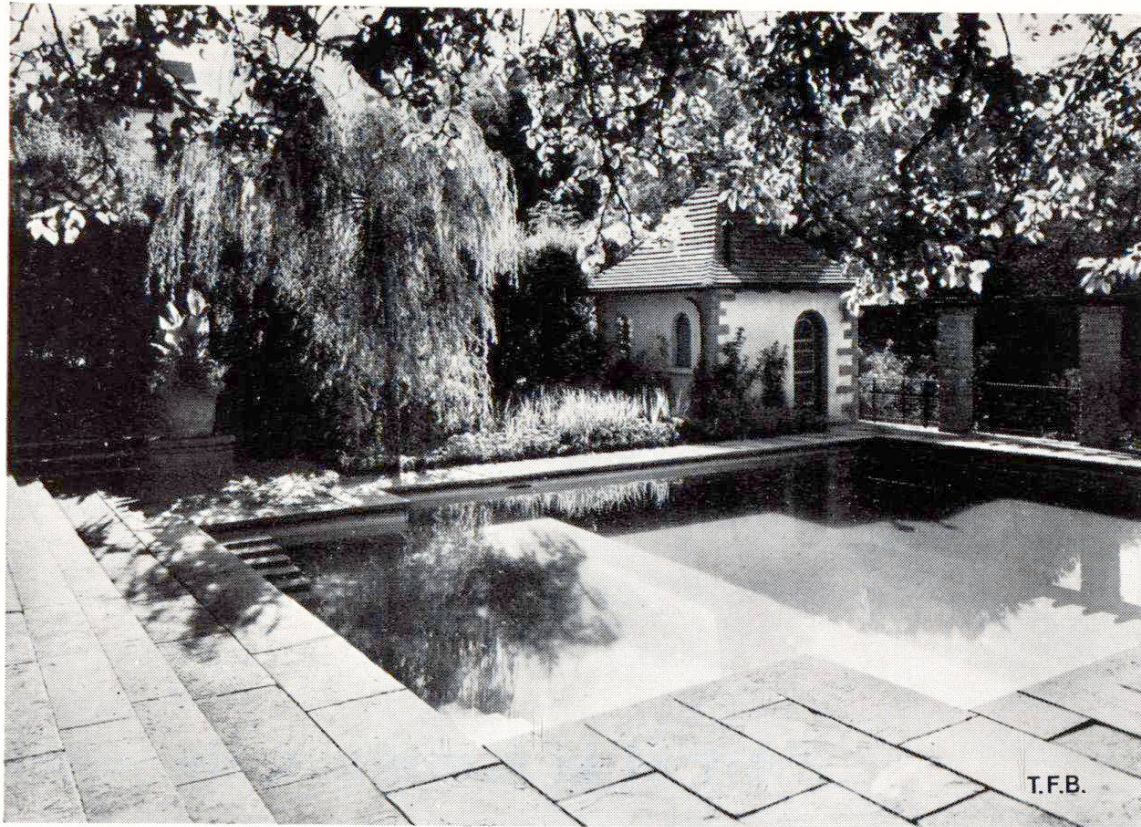
NUMÉRO 16

L'Art et la technique du jardin

En admirant de beaux jardins, le passant pense rarement aux problèmes complexes qu'ils posent au jardinier pendant leur aménagement. Aujourd'hui on tend davantage à se rapprocher de la nature qu'à glorifier la technique. L'architecte paysagiste préfère se servir de matériaux organiques qui s'harmonisent mieux avec les plantes que les éléments constructifs; toutefois il ne peut se tirer d'affaire sans moyens techniques auxiliaires.

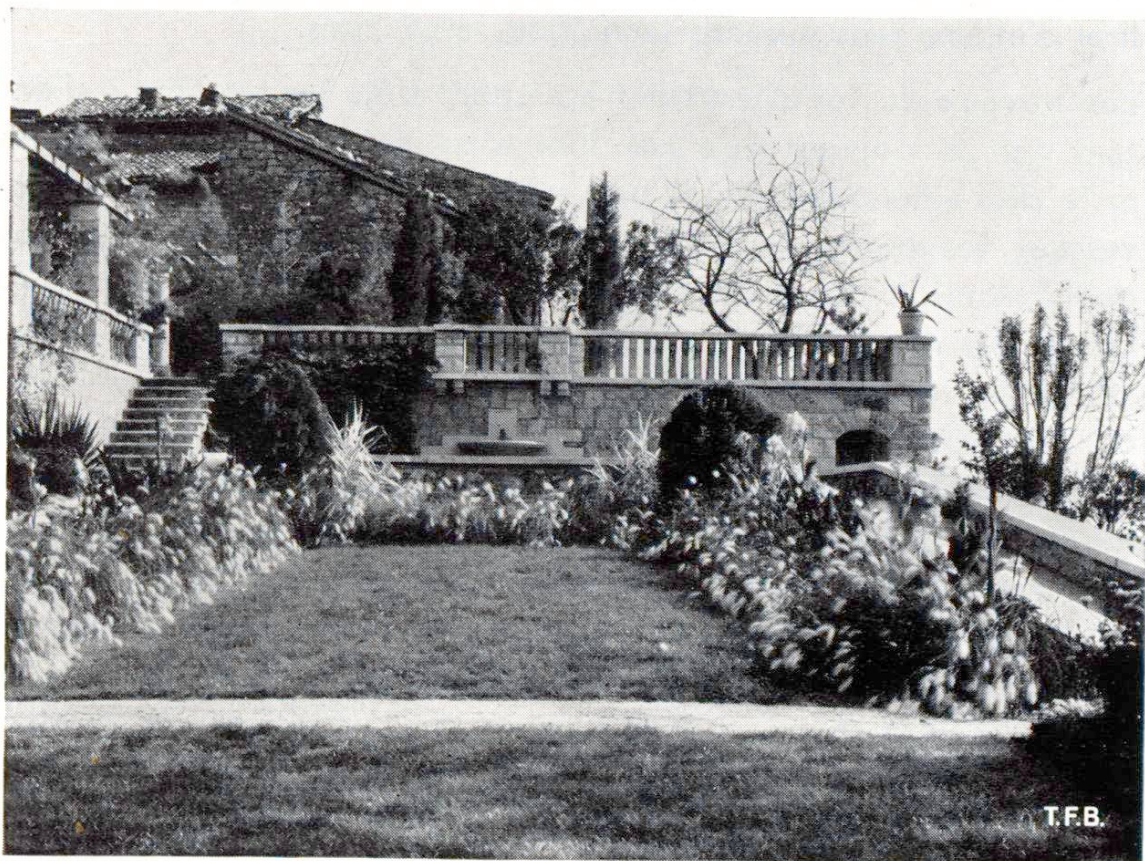
Les travaux de terrassement nécessitent déjà toutes sortes d'engins car ils doivent être conduits aussi rationnellement que le reste de l'aménagement. A part les profils longitudinaux et transversaux, les modes de fixation et les bordures sont importants lors de l'exécution des chemins. Les sentiers sont très souvent remplacés par des dalles en pierre, parce que la surface étant moins morcelée, les frais d'entretien sont aussi moins grands. Le choix de l'infrastructure dépend de la situation et de la sollicitation et influe en particulier sur la solidité des murs et escaliers, dont les fondations et de remplissage resteront cachées pour ne pas gâter le paysage. Ces moyens techniques indispensables sont invisibles comme les squelettes des plantes et des animaux; on peut p. ex. en érigeant le muret de pierres sèches sur une légère fondation, augmenter sa durée limitée par l'effet des intempéries.

Le système d'irrigation et de drainage fonctionne également comme un organe interne; les tuyaux en terre cuite, ciment, éternit, fonte et acier; les puits avec leurs orifices d'entrée et d'écoulement ou leurs déversoirs doivent être disposés judi-



Piscine avec pavillon de bain. A gauche vase en pierre artificielle sur socle. Entre deux, iris et herbes se reflètent avec le saule dans l'eau

cieusement. Lorsque l'eau est utilisée à des fins décoratives ou récréatives, p. ex. pour des bassins de plantes, de jeu ou des pis-



Entre la terrasse claire en tuf, qui s'adosse aux vieilles maisons paysannes, et le gazon encadré d'herbes décoratives se trouve un bassin de bain. Les cyprès élancés, en haut, et les larges thuyas orientaux, en bas, contribuent à accentuer l'aspect méridional du jardin

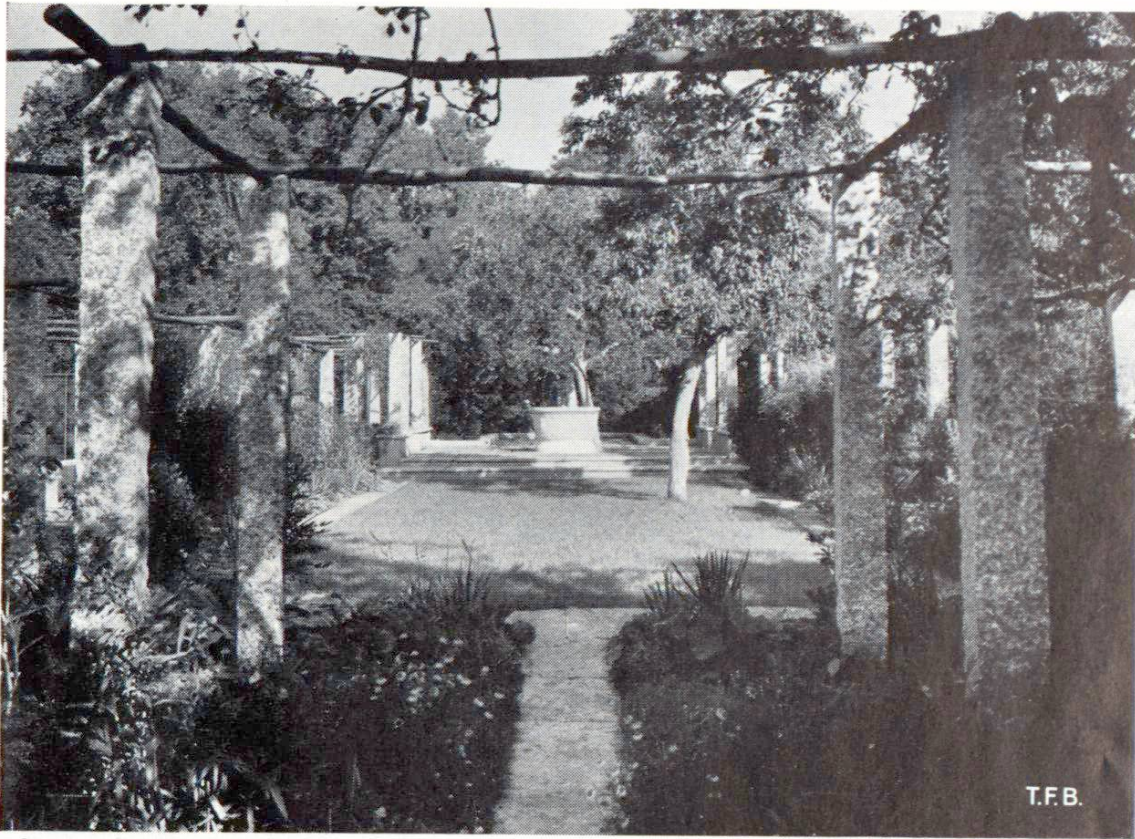
Grande piscine au Zurichberg encadrée de dalles en ciment à larges joints gazonnés. Pergola à poteaux, poutres et traverses en béton. Fond du bassin en mosaïque, parois en panneaux de quartzite jaunâtre



cines, on doit faire appel à la technique dans une très grande mesure. Les fontaines, étangs, jets d'eau, ruisseaux et cascades jouent aujourd'hui un grand rôle dans les jardins.

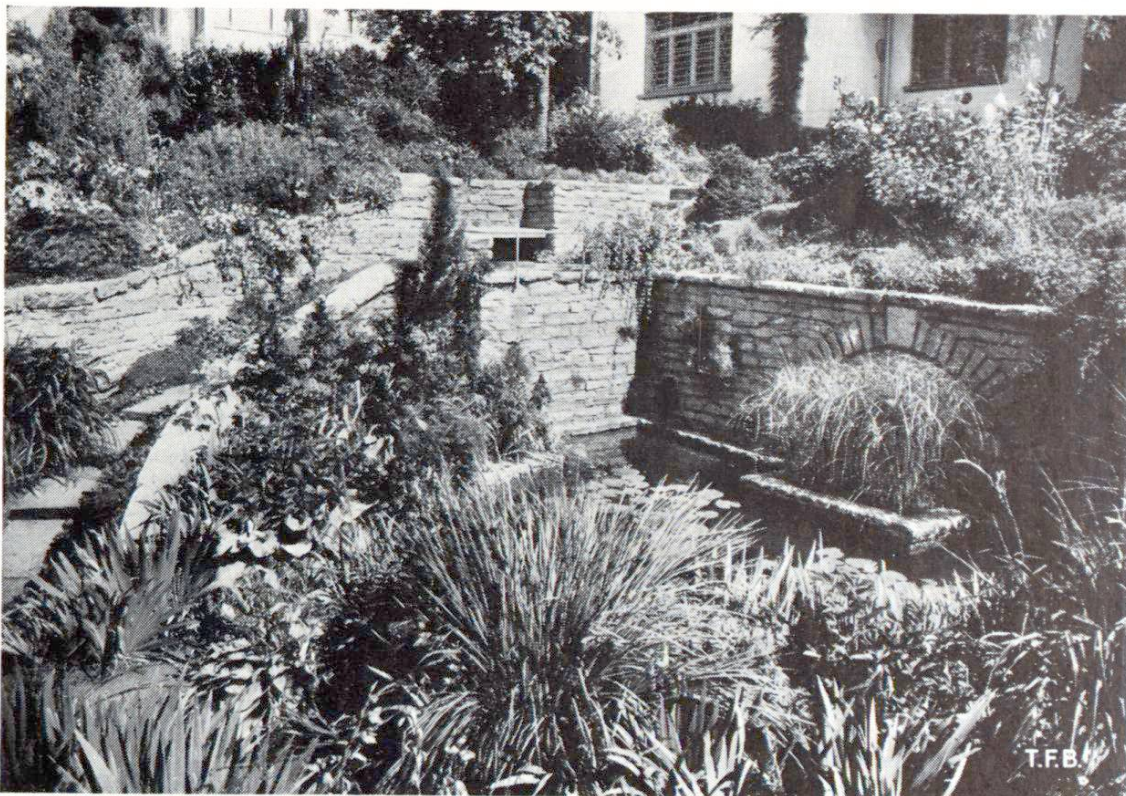
Si l'on pense encore à toutes les installations de jeux et de sports, depuis la place où les enfants s'amuse dans le sable aux engins de gymnastique et aux terrains de jeu de balle, courts de tennis et emplacements de saut, qui exigent des constructions solides, on se rendra facilement compte que l'architecte paysagiste doit acquérir ses connaissances au cours d'une longue expérience. Il est comme l'artiste qui travaille à un tableau selon une méthode de peinture qu'il a dû apprendre, s'il veut que ses œuvres soient durables.

Les plantations et les gazons, la pratique des engrais et la préparation de compost (avec les fosses ou silos nécessaires), la culture en caisses et en serres demandent également des connaissances techniques particulières. La technique est plus apparente dans ce domaine car elle fait partie de la chose et ne risque pas de choquer. Dans les beaux jardins, une décoration plastique, un

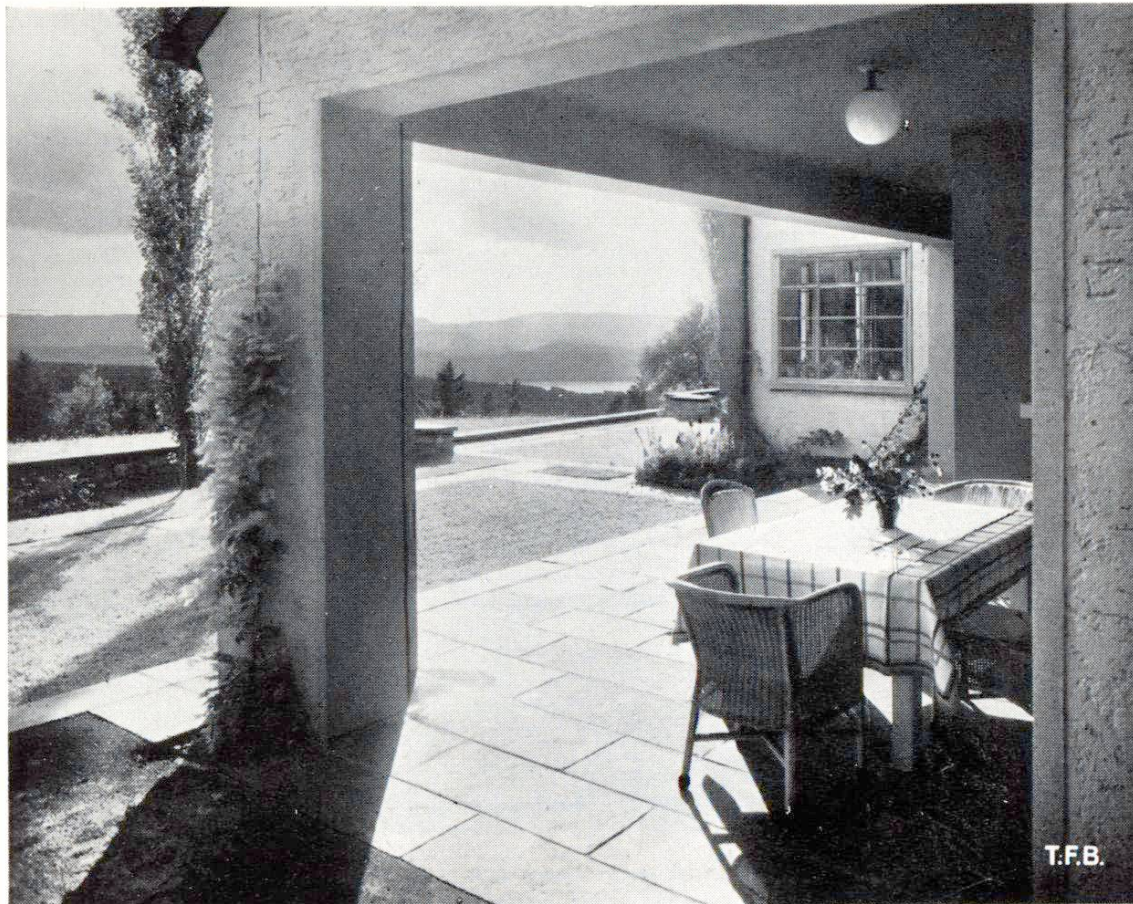


Poteaux en granit gris argenté fendu supportant des branches torsées de châtaignier pour les plantes grimpantes. A l'arrière plan, puits sculpté par O. Münch

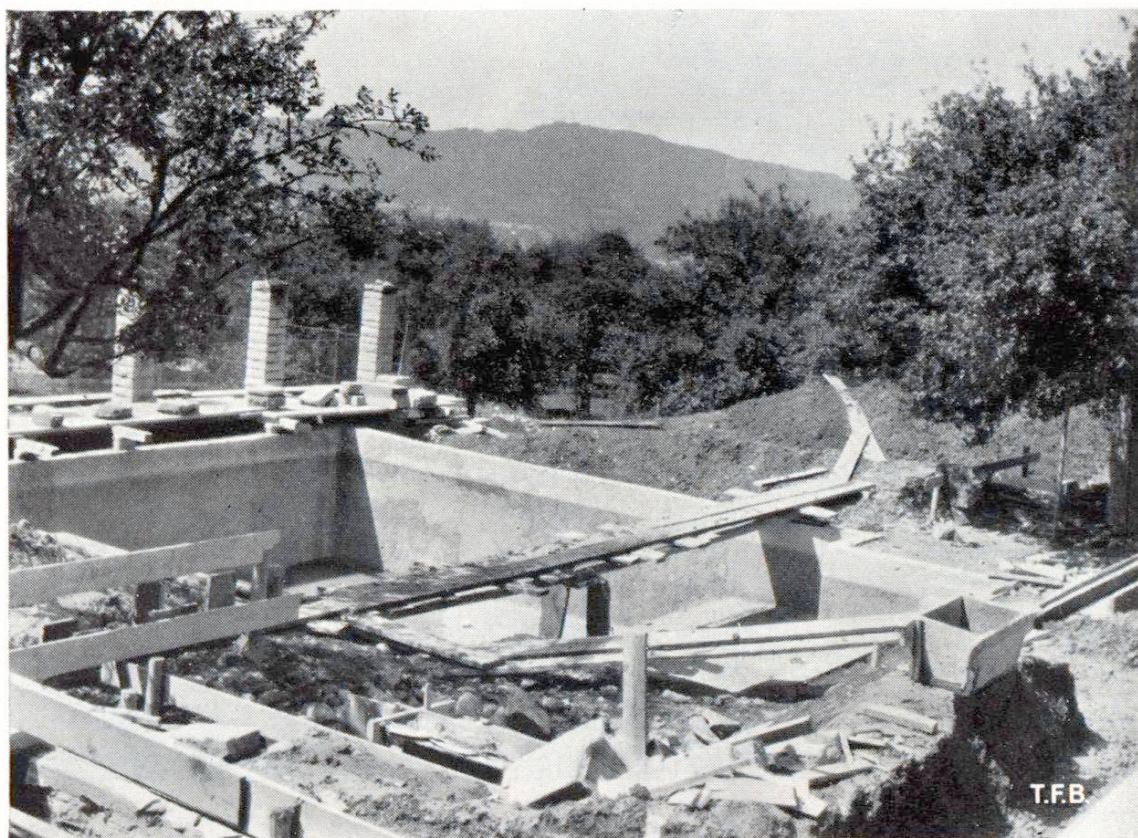
vase ou une statue, peuvent créer une note artistique agréable; comme le bronze donne une impression un peu pompeuse qui n'est d'ailleurs pas du goût de tout le monde, on envisagera plu-



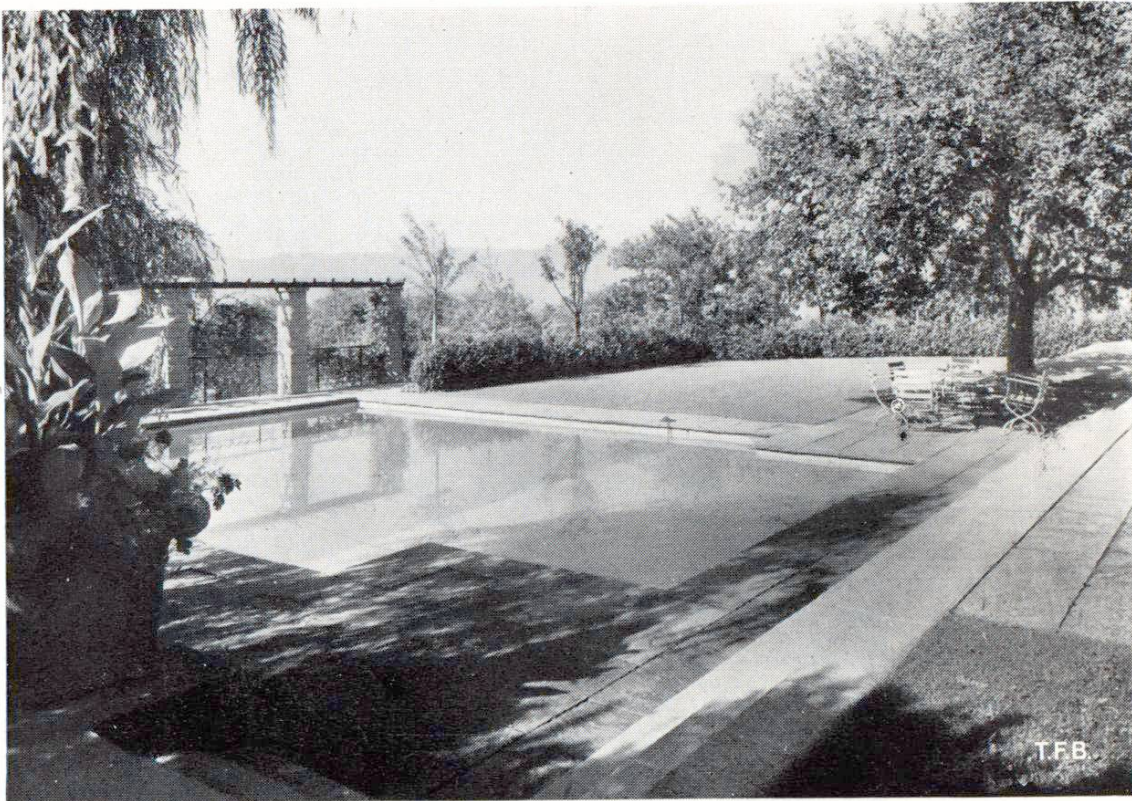
Jardin en pente. Le chemin qui conduit à l'étang aux nénufars passe entre des murs en calcaire conchylien. Les bords de l'étang disparaissent sous une riche végétation en fleurs, comme partout où l'on rencontre à la fois chaleur et humidité



De cette terrasse abritée, le regard passe de l'étendue de gazon ensoleillée à la forêt et au lac lointain. Ici les dalles de Mels sont posées dans du ciment, tandis que sur la pelouse, elles ne sont que dans l'humus. Le mur de pierres naturelles et le large escalier ont de nouveau l'infrastructure nécessaire pour résister aux intempéries



Piscine et pergola en construction



Piscine dans un jardin du Zurichberg

tôt les sculptures damées et travaillées. Pour des raisons économiques, on emploie de nouveau les dalles en ciment au lieu des pierres naturelles; les jardins de banlieue n'en souffriront pas pour autant que l'application en soit judicieuse. Dernièrement, on pouvait voir dans un cahier de la ligue pour la protection de la nature une photo montrant des nids d'hirondelle artificiels confectionnés à Rorschach. Par suite du drainage permanent de toutes les eaux, les pauvres oiseaux ne trouvaient plus la boue humide nécessaire à l'édification de nouveaux nids. Les gracieuses hirondelles se sont tout de suite installées dans ces nids artificiels sans aucune hésitation. D'ailleurs les ouvrages vraiment techniques peuvent se patiner agréablement au cours du temps ainsi que le montrent, dans de vieilles usines, les dalles en ciment qui sont en mesure de devenir une bonne base de végétation. Dans de nouveaux jardins, on ne peut certes pas attendre si longtemps, mais comme auxiliaire des travaux souterrains on ne saurait se passer du ciment. Que n'avons nous soupiré de ne pas en avoir eu suffisamment durant les années de rationnement!

G. Ammann