

Zeitschrift: L'Architecture suisse : revue bi-mensuelle d'architecture, d'art, d'art appliqué et de construction
Herausgeber: Fédération des architectes suisses
Band: 5 (1916)
Heft: 1-2

Artikel: Travaux des architectes Gschwind et Higi, Zurich
Autor: [s.n.]
DOI: <https://doi.org/10.5169/seals-889913>

Nutzungsbedingungen

Die ETH-Bibliothek ist die Anbieterin der digitalisierten Zeitschriften auf E-Periodica. Sie besitzt keine Urheberrechte an den Zeitschriften und ist nicht verantwortlich für deren Inhalte. Die Rechte liegen in der Regel bei den Herausgebern beziehungsweise den externen Rechteinhabern. Das Veröffentlichen von Bildern in Print- und Online-Publikationen sowie auf Social Media-Kanälen oder Webseiten ist nur mit vorheriger Genehmigung der Rechteinhaber erlaubt. [Mehr erfahren](#)

Conditions d'utilisation

L'ETH Library est le fournisseur des revues numérisées. Elle ne détient aucun droit d'auteur sur les revues et n'est pas responsable de leur contenu. En règle générale, les droits sont détenus par les éditeurs ou les détenteurs de droits externes. La reproduction d'images dans des publications imprimées ou en ligne ainsi que sur des canaux de médias sociaux ou des sites web n'est autorisée qu'avec l'accord préalable des détenteurs des droits. [En savoir plus](#)

Terms of use

The ETH Library is the provider of the digitised journals. It does not own any copyrights to the journals and is not responsible for their content. The rights usually lie with the publishers or the external rights holders. Publishing images in print and online publications, as well as on social media channels or websites, is only permitted with the prior consent of the rights holders. [Find out more](#)

Download PDF: 12.02.2026

ETH-Bibliothek Zürich, E-Periodica, <https://www.e-periodica.ch>

L'ARCHITECTURE SUISSE

REVUE BI-MENSUELLE
D'ARCHITECTURE, D'ART,
D'ART APPLIQUÉ ET DE CONSTRUCTION

Les articles et les planches ne peuvent être reproduits qu'avec l'autorisation de l'éditeur.



Groupes de maisons d'habitation à la Gladbachstrasse à Zurich.
Architectes: Gschwind & Higi, Zurich.

TRAVAUX DES ARCHITECTES GSCHWIND ET HIGI, ZURICH.

La demande de maisons d'habitation pour une famille, solidement construites, d'un aspect plaisant et malgré cela d'un prix abordable est toujours assez fréquente. Il est réjouissant de voir nos jeunes architectes consacrer à cette étude tout leur zèle et leur habileté et de voir souvent leurs efforts couronnés de succès.

Nous donnons ici plusieurs exemples bien caractéristiques de ce genre de travaux. Ils sont l'œuvre des architectes Gschwind & Higi à Zurich. Les auteurs ont dans chaque cas cherché et trouvé la meilleure utilisation possible du terrain, un groupement esthétique des maisons réunies souvent sous un seul toit. Les plans sont pratiquement dis-

tribués, les façades simples, mais de proportions agréables à l'œil; en un mot ces constructions répondent tant au point de vue de l'hygiène qu'à celui du confort et de l'agrément, aux vœux et aux besoins de la classe moyenne. Les illustrations que nous présentons à nos lecteurs laissent facilement percevoir toutes les qualités de ces travaux et ne nécessitent pas de plus amples développements. MM. Gschwind & Higi ont élevé en 1913—1914 une partie de la colonie de Wonneberg et ont fait là des habitations charmantes malgré un bon marché évident. Leur coût s'est élevé y compris les honoraires au prix moyen de 33 fr. le m³.

Groupes de maisons d'habitation
: à la Gladbachstrasse à Zurich :

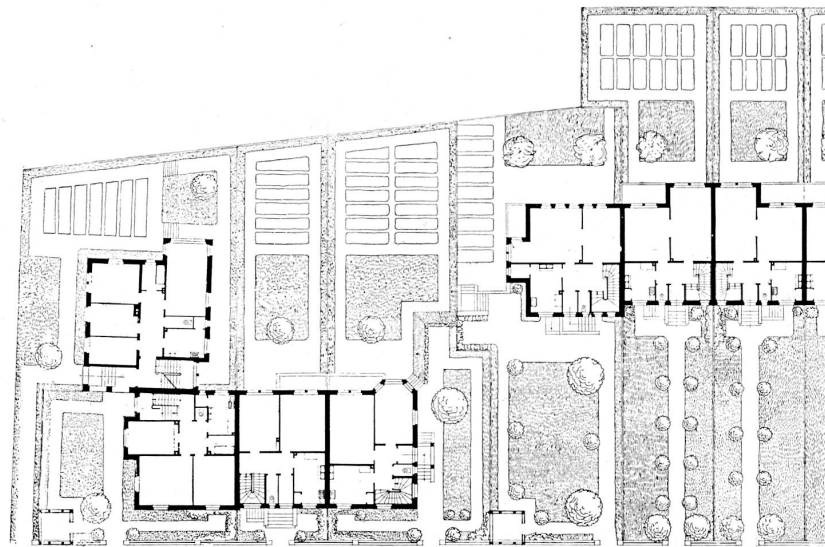
Plans et façades.

Architectes:
Gschwind & Higi, Zurich.



Partie est du groupe central. — Echelle 1 : 300.

Moitié



Plan d'ensemble de la partie est de la colonie. — Echelle 1 : 600.

Moitié



Partie est de la colonie. Façade sur la Gladbachstrasse. — Echelle 1 : 300.



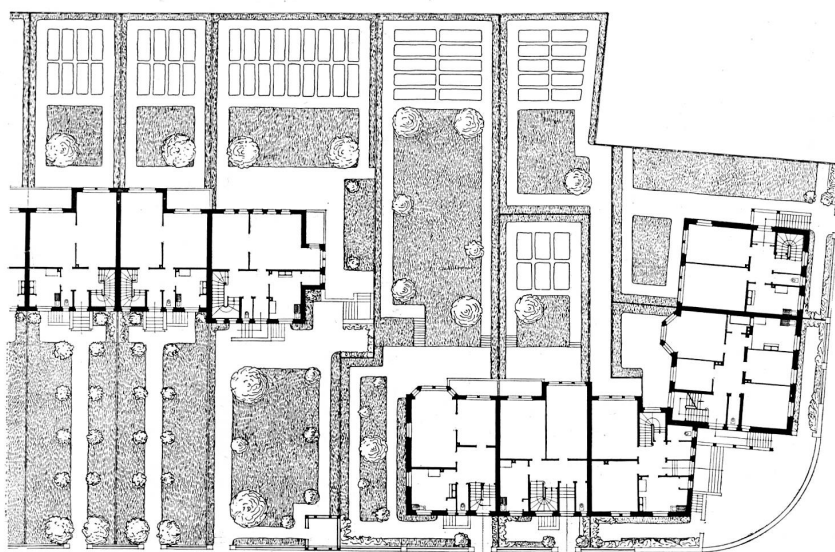
Groupes de maisons d'habitation
: à la Gladbachstrasse à Zurich :

Plans et façades.

Architectes :
Gschwind & Higi, Zurich.

Moitié

Partie ouest du groupe central. — Echelle 1 : 300.

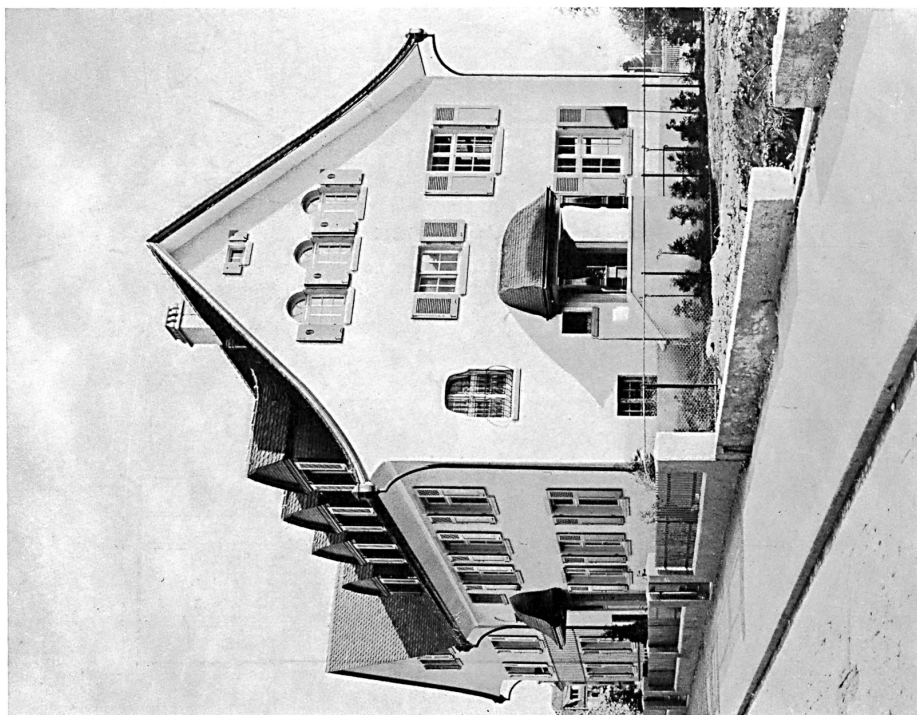


Moitié

Plan d'ensemble de la partie ouest de la colonie. — Echelle 1 : 600.

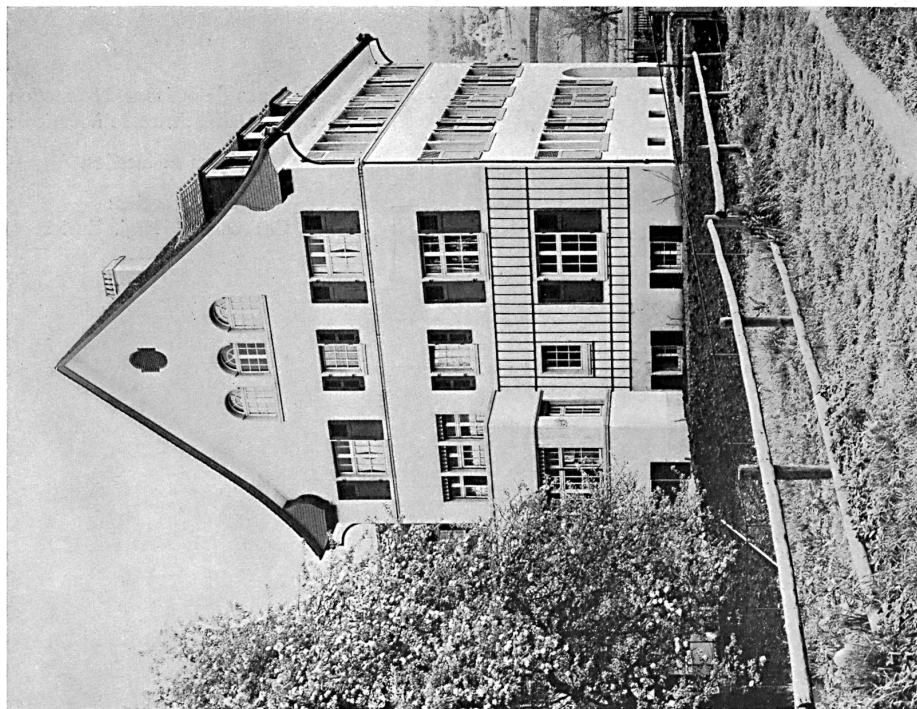


Partie ouest de la colonie. Façade sur la Gladbachstrasse. — Echelle 1 : 300.

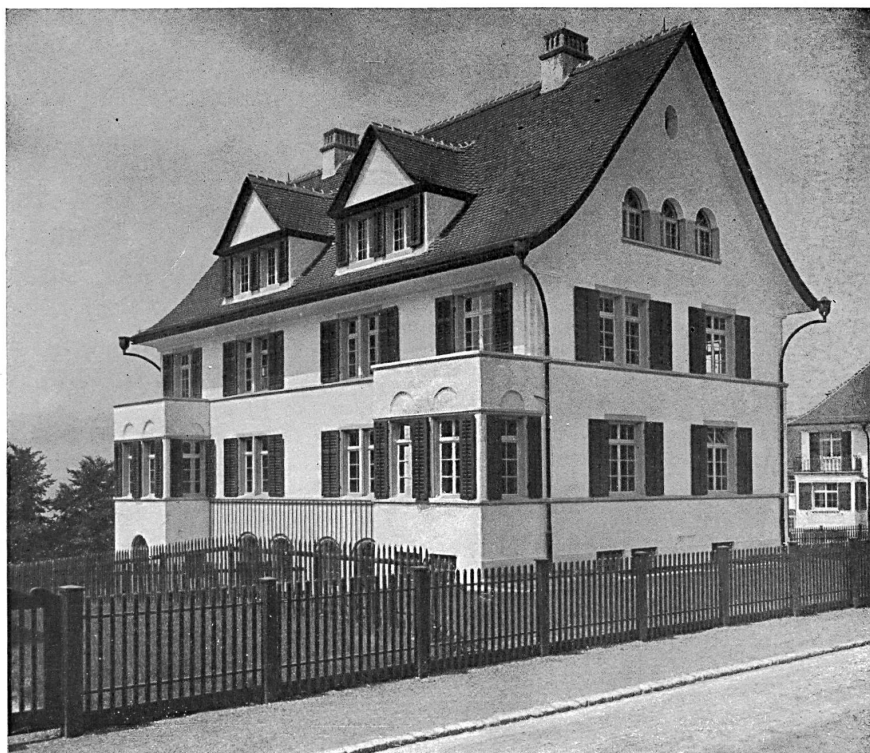


Vue perspective du groupe est prise de la Gladbachstrasse.

Groupes de maisons d'habitation à la Gladbachstrasse à Zurich.
Architectes: Oschwind & Higi, Zurich.



Groupe est: façade postérieure de la maison à 3 appartements.

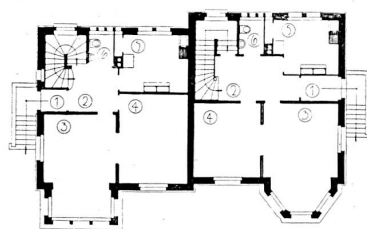


Maisons Sudstrasse 86 et Wonnebergstrasse 76.



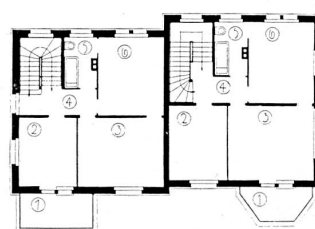
Maisons Sudstrasse 86 et 88 et Wonnebergstrasse 76.

Groupes de maisons d'habitation de Wonneberg à Zurich. — Architectes: Gschwind & Higi, Zurich.



Plans du rez-de-chaussée.

Légende: 1. Entrée; 2. Vestibule;
3. Chambre de ménage; 4. Salon; 5.
Cuisine; 6. W. C.



Plans du 1er étage.

Légende: 1. Terrasse; 2. Chambre
3. Chambre à coucher; 4. Dégagement;
5. Bains; 6. Chambre à coucher.

Cottages à la Blümlisalpstrasse à Zurich.
Architectes: Gschwind & Higi, Zurich.