

Zeitschrift: L'Architecture suisse : revue bi-mensuelle d'architecture, d'art, d'art appliqué et de construction
Herausgeber: Fédération des architectes suisses
Band: 5 (1916)
Heft: 13-14

Artikel: Travaux de l'architecte Emile Rein, Zurich
Autor: [s.n.]
DOI: <https://doi.org/10.5169/seals-889919>

Nutzungsbedingungen

Die ETH-Bibliothek ist die Anbieterin der digitalisierten Zeitschriften auf E-Periodica. Sie besitzt keine Urheberrechte an den Zeitschriften und ist nicht verantwortlich für deren Inhalte. Die Rechte liegen in der Regel bei den Herausgebern beziehungsweise den externen Rechteinhabern. Das Veröffentlichen von Bildern in Print- und Online-Publikationen sowie auf Social Media-Kanälen oder Webseiten ist nur mit vorheriger Genehmigung der Rechteinhaber erlaubt. [Mehr erfahren](#)

Conditions d'utilisation

L'ETH Library est le fournisseur des revues numérisées. Elle ne détient aucun droit d'auteur sur les revues et n'est pas responsable de leur contenu. En règle générale, les droits sont détenus par les éditeurs ou les détenteurs de droits externes. La reproduction d'images dans des publications imprimées ou en ligne ainsi que sur des canaux de médias sociaux ou des sites web n'est autorisée qu'avec l'accord préalable des détenteurs des droits. [En savoir plus](#)

Terms of use

The ETH Library is the provider of the digitised journals. It does not own any copyrights to the journals and is not responsible for their content. The rights usually lie with the publishers or the external rights holders. Publishing images in print and online publications, as well as on social media channels or websites, is only permitted with the prior consent of the rights holders. [Find out more](#)

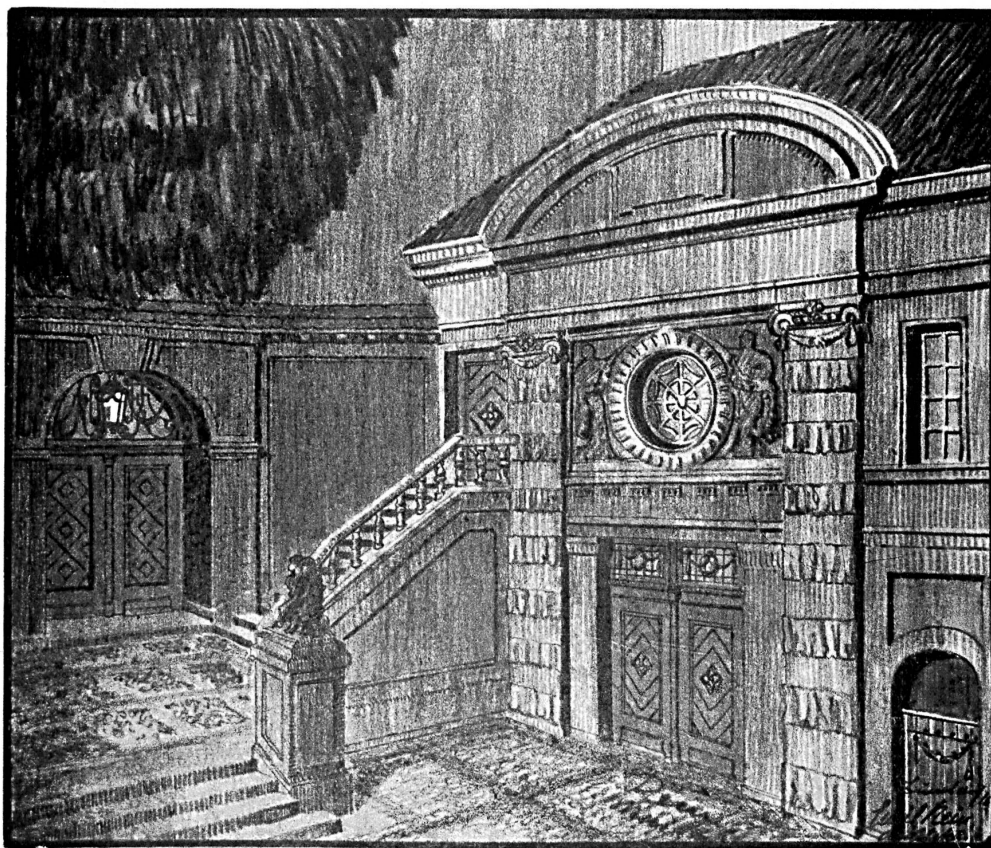
Download PDF: 12.02.2026

ETH-Bibliothek Zürich, E-Periodica, <https://www.e-periodica.ch>

L'ARCHITECTURE SUISSE

REVUE BI-MENSUELLE
D'ARCHITECTURE, D'ART, D'ART
APPLIQUÉ ET DE CONSTRUCTION

Les articles et les planches ne peuvent être reproduits qu'avec l'autorisation de l'éditeur.



Projet d'aménagement d'une cour et d'une salle avec jeu de quilles dans l'annexe d'un hôtel.

TRAVAUX DE L'ARCHITECTE EMILE REIN, ZURICH.

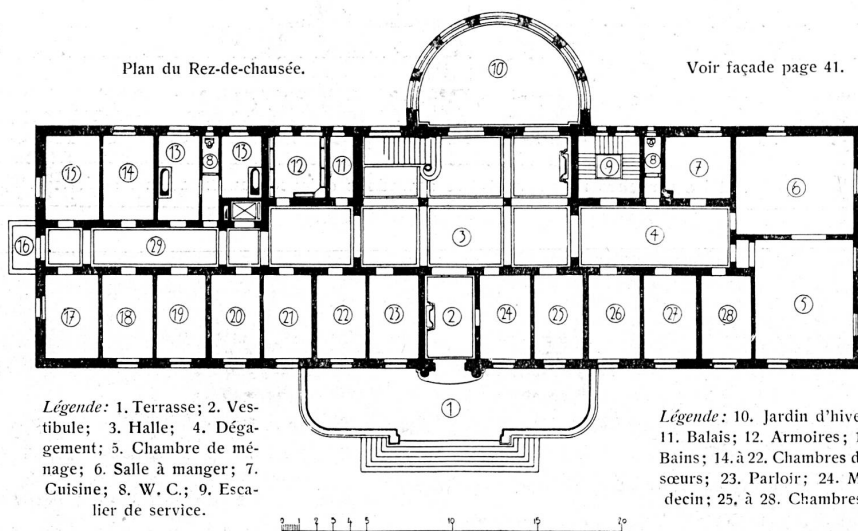
L'architecte sus-nommé bien qu'il ait exécuté déjà d'importantes constructions, n'est pas encore connu du public, par le fait que son activité s'est exercée jusqu'ici au profit des architectes qui l'ont occupé, ainsi qu'il arrive souvent pour beaucoup de jeunes praticiens dont toutefois le talent finit toujours par percer et révéler leur personnalité.

Dans les quelques travaux présentés ici à nos lecteurs, non seulement l'œil exercé du professionnel constatera que Rein a des

dons remarquables mais le profane aussi se laissera charmer par les idées originales et l'harmonie des conceptions du jeune artiste. Celui-ci sait allier le pratique à la beauté. Il fut dès son jeune âge un grand ami de la nature et il a développé à l'étranger son talent avec toute la conscience propre aux artistes de notre pays, notamment durant plusieurs années passées dans les premiers ateliers de Paris où il a pu acquérir sa variété et sa largeur d'idées.

Plan du Rez-de-chaussée.

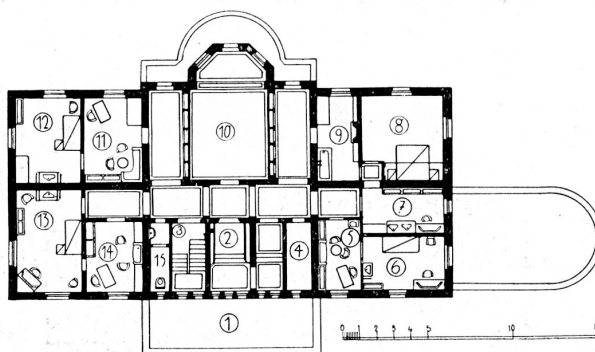
Voir façade page 41.



Maison de retraite pour une congrégation de femmes.

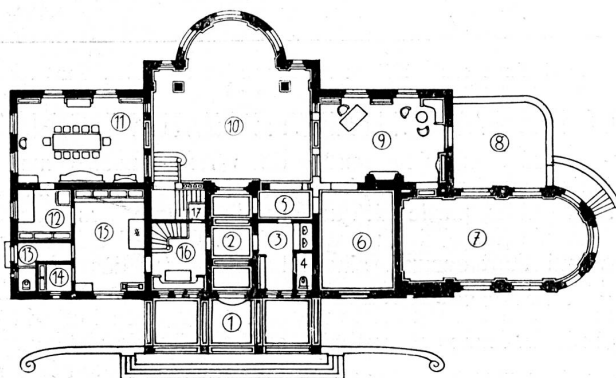
Plan du Rez-de-chaussée.

Légende: 1. Rampes d'accès; 2. Vestibule; 3. Garderobe et toilette; 4. W. C.; 5. Passage; 6. Réception; 7. Jardin d'hiver; 8. Terrasse; 9. Fumoir; 10. Hall; 11. Salle à manger; 12. Office; 13. Sortie cuisine; 14. Provisions; 15. Cuisine; 16. Service; 17. Balais.

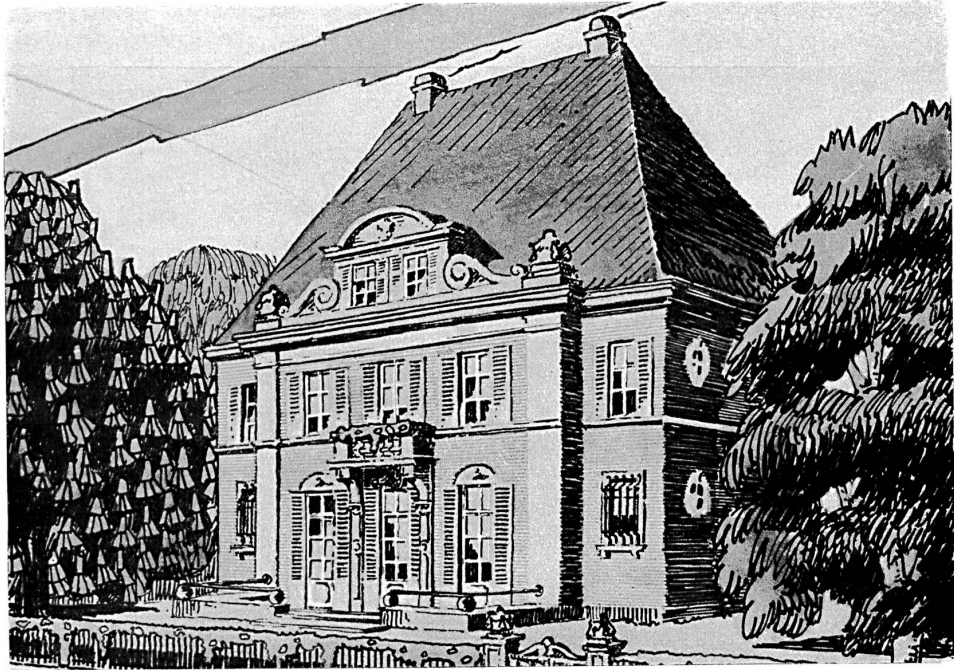
Plan du 1^{er} étage.

Légende: 1. Terrasse; 2. Armoires; 3. Escalier; 4. Nettoyage; 5. Boudoir; 6. Chambre à coucher; 7. Toilette; 8. Chambre à coucher; 9. Bains; 10. Chambre à donner; 11. Salon du fils; 12. et 13. Chambres à coucher; 14. Boudoir; 15. W. C.

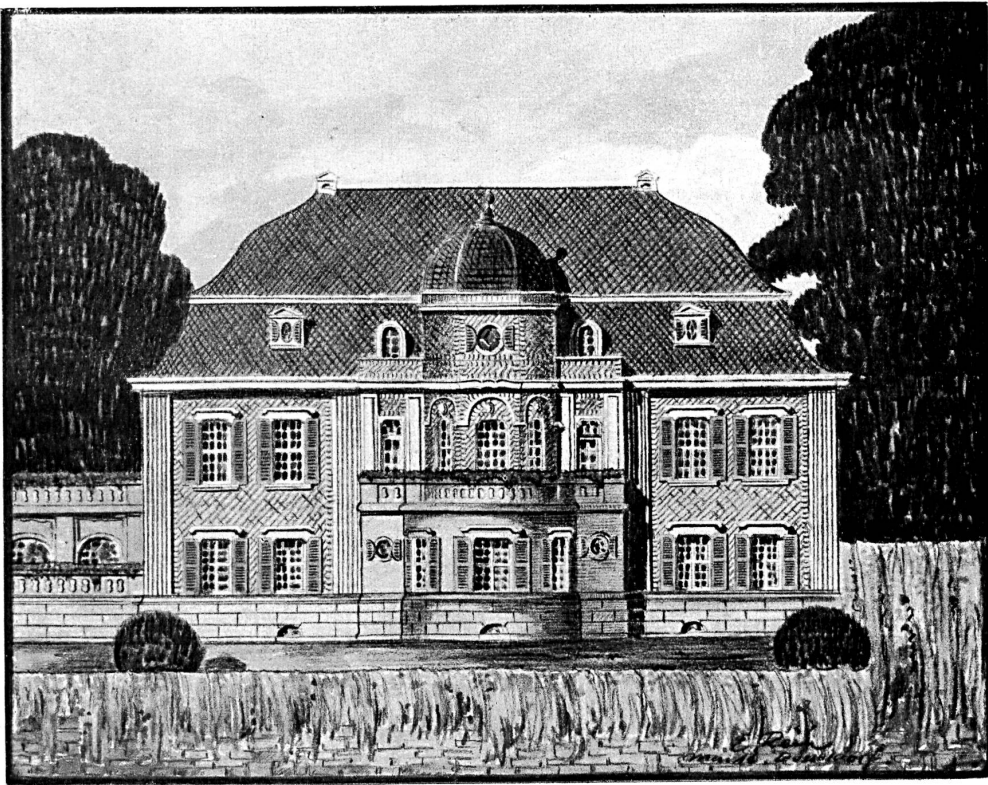
Projet de maison de maître à la campagne.



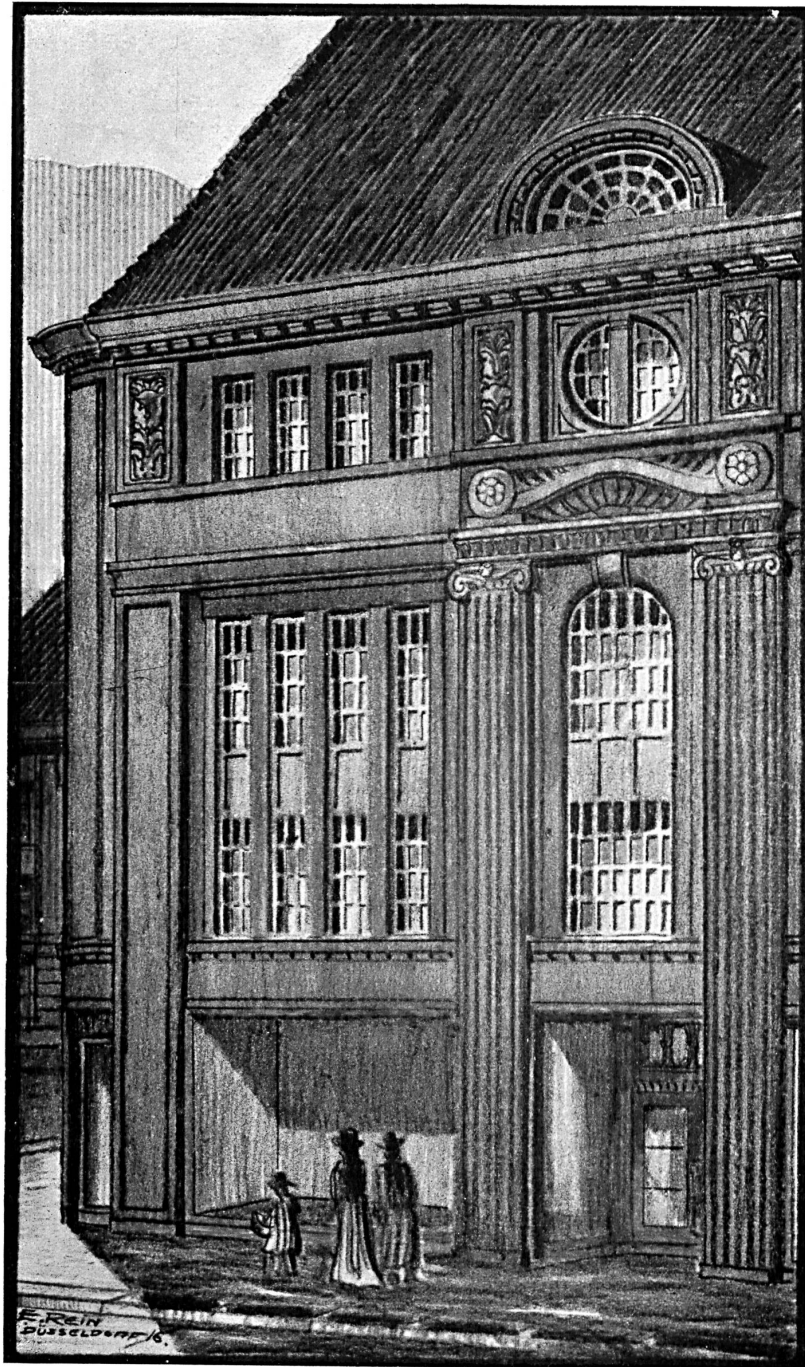
Architecte:
E. Rein, Zurich.



Projet de villa dans un Faubourg. — Vue perspective.

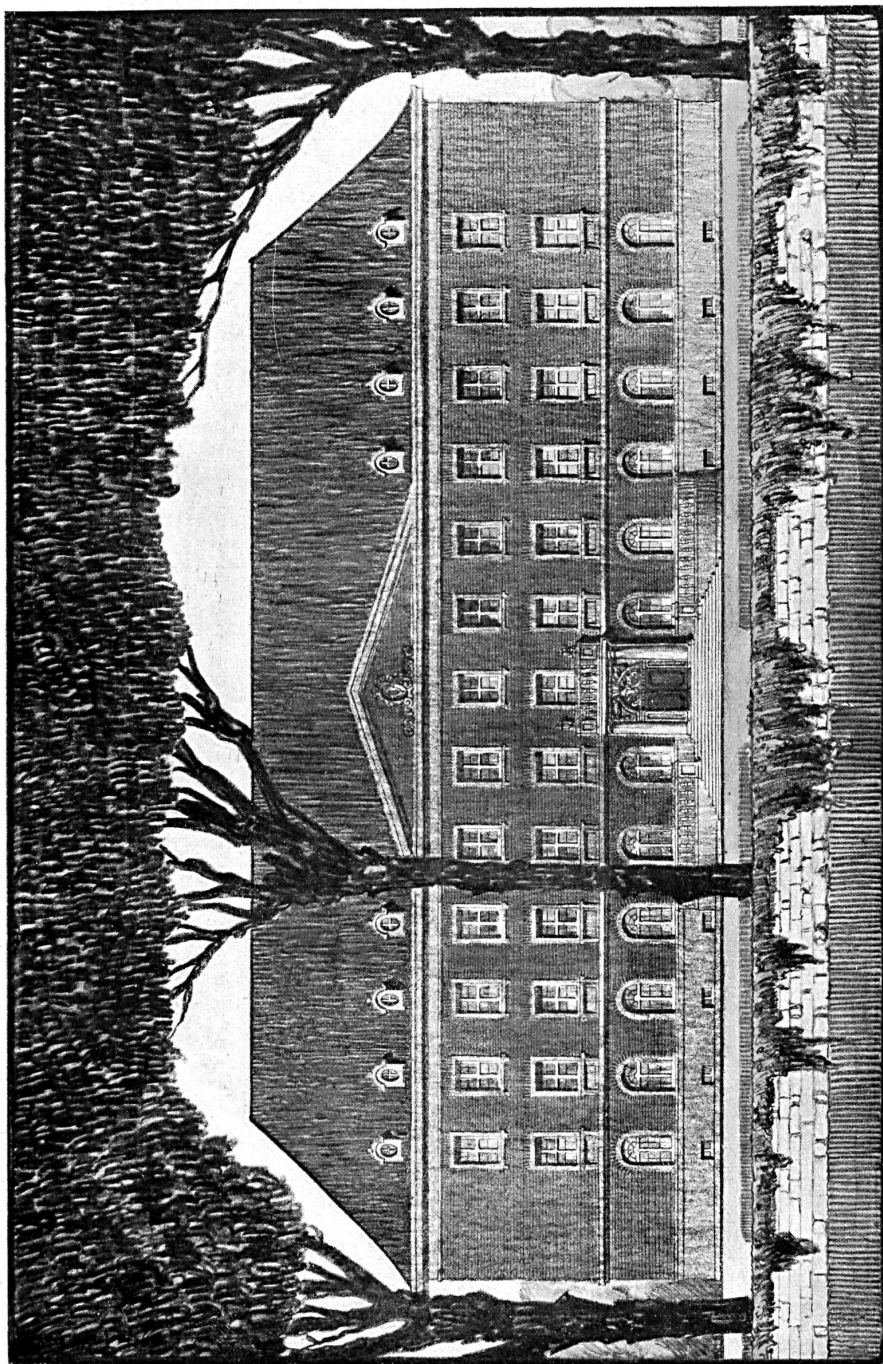


Projet de maison de maître à la campagne.



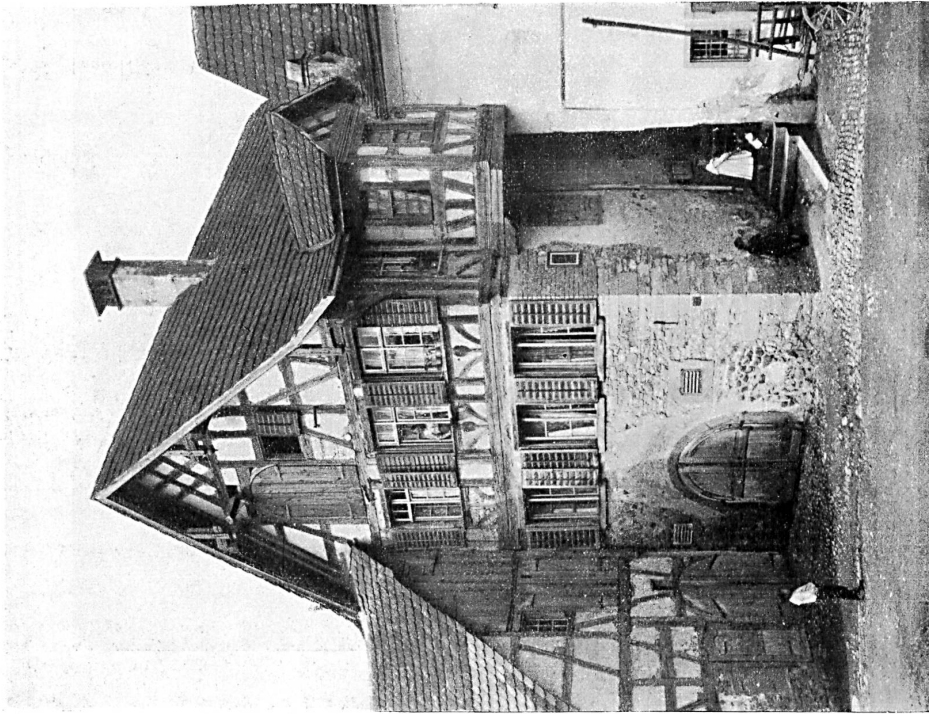
Projet pour la façade d'une maison de commerce.

Façade en pierre calcaire avec joints en blanc; toiture en tuiles bleu-gris; devantures en acajou.



Maison de retraite pour une congrégation de femmes.

Façades en briques hollandaises; socle, cordons, encadrements de fenêtres en crépissage; corniche et fenêtres en pitchpin.



Vieille maison à Steckborn. — Tiré de l'ouvrage « Heimatschutz en Thurgovie ».



A Urnäsch. — Tiré de l'ouvrage « Heimatschutz en Appenzell ».