

Zeitschrift: L'Architecture suisse : revue bi-mensuelle d'architecture, d'art, d'art appliqué et de construction
Herausgeber: Fédération des architectes suisses
Band: 5 (1916)
Heft: 9-10

Artikel: Travaux des architectes Scherler & Berger, Berne
Autor: [s.n.]
DOI: <https://doi.org/10.5169/seals-889917>

Nutzungsbedingungen

Die ETH-Bibliothek ist die Anbieterin der digitalisierten Zeitschriften auf E-Periodica. Sie besitzt keine Urheberrechte an den Zeitschriften und ist nicht verantwortlich für deren Inhalte. Die Rechte liegen in der Regel bei den Herausgebern beziehungsweise den externen Rechteinhabern. Das Veröffentlichen von Bildern in Print- und Online-Publikationen sowie auf Social Media-Kanälen oder Webseiten ist nur mit vorheriger Genehmigung der Rechteinhaber erlaubt. [Mehr erfahren](#)

Conditions d'utilisation

L'ETH Library est le fournisseur des revues numérisées. Elle ne détient aucun droit d'auteur sur les revues et n'est pas responsable de leur contenu. En règle générale, les droits sont détenus par les éditeurs ou les détenteurs de droits externes. La reproduction d'images dans des publications imprimées ou en ligne ainsi que sur des canaux de médias sociaux ou des sites web n'est autorisée qu'avec l'accord préalable des détenteurs des droits. [En savoir plus](#)

Terms of use

The ETH Library is the provider of the digitised journals. It does not own any copyrights to the journals and is not responsible for their content. The rights usually lie with the publishers or the external rights holders. Publishing images in print and online publications, as well as on social media channels or websites, is only permitted with the prior consent of the rights holders. [Find out more](#)

Download PDF: 12.02.2026

ETH-Bibliothek Zürich, E-Periodica, <https://www.e-periodica.ch>

L'ARCHITECTURE SUISSE

REVUE BI-MENSUELLE
D'ARCHITECTURE, D'ART, D'ART
APPLIQUÉ ET DE CONSTRUCTION

Les articles et les planches ne peuvent être reproduits qu'avec l'autorisation de l'éditeur.



Projet de maison d'habitation pour deux familles dans le quartier de Brunnadern-Kirchenfeld à Berne.

TRAVAUX DES ARCHITECTES SCHERLER & BERGER, BERNE.

Pour la première fois, «l'Architecture suisse» présente à ses lecteurs des œuvres des architectes Scherler et Berger à Berne. Nous pouvons nous dispenser de décrire ces intéressants travaux, les reproductions que nous en donnons permettant de se faire d'emblée une juste idée du talent de leurs auteurs.

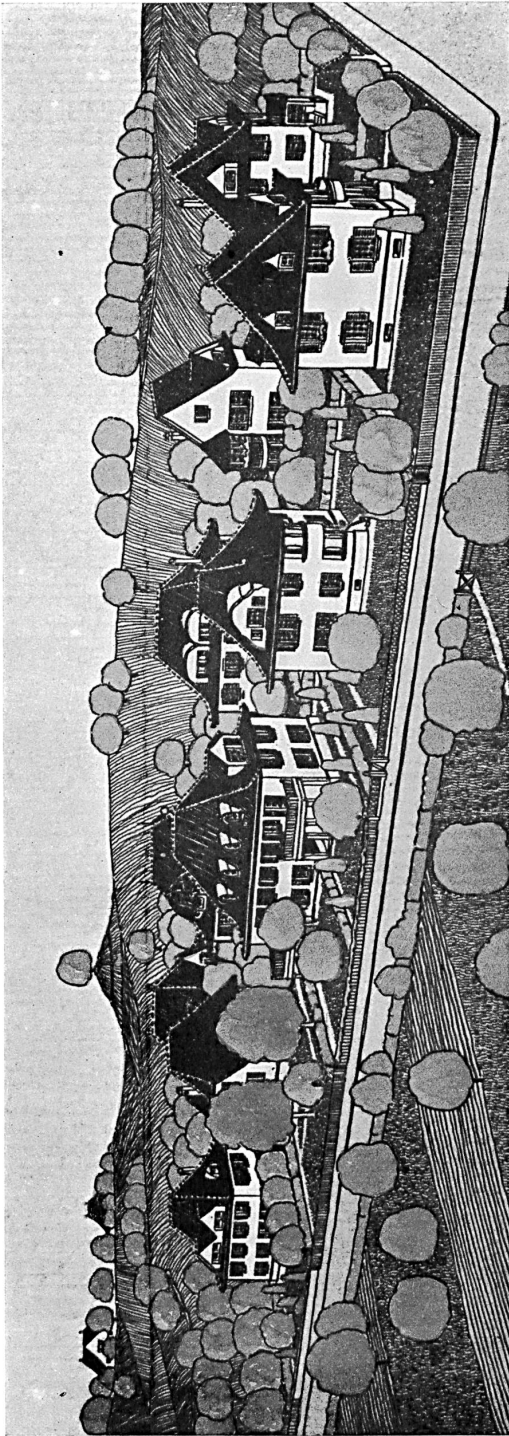
L'architecte Alexandre Scherler a déjà à son actif une longue expérience pratique acquise dans des ateliers renommés et il a parfait son éducation artistique à l'école polytechnique de Munich.

Il est un des représentants convaincus des idées qui ont présidé à la fondation du

«Heimatschutz» et s'est déjà créé une réputation bien assise et bien méritée dans toute l'Argovie.

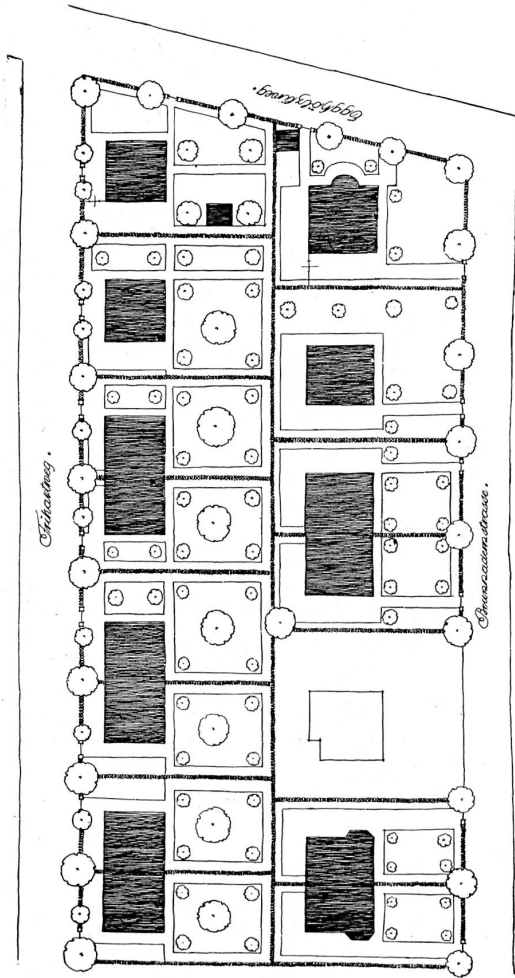
Son collègue, l'architecte Alfred Berger, s'est fait connaître lors de la construction des bâtiments de l'Exposition nationale suisse à Berne en 1914 où il était chargé de la direction des travaux des pavillons projetés par l'architecte Otto Ingold.

Nous souhaitons aux deux jeunes architectes qui sont arrivés par leurs propres efforts à des résultats déjà remarquables et à une situation digne de considération de pouvoir étendre le cercle de leur activité et de leurs succès.



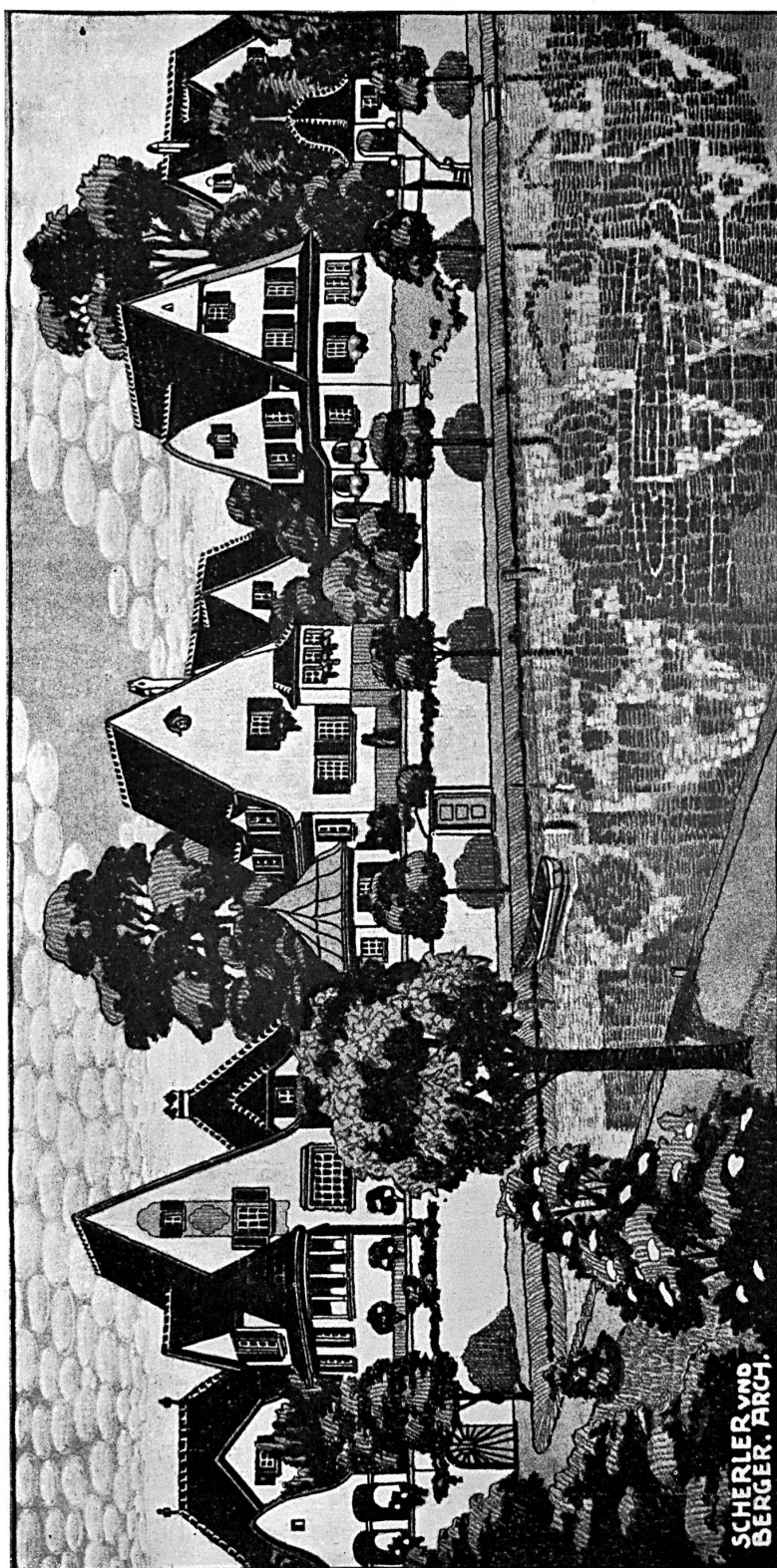
Vue générale d'après un
dessin en couleur.

Plan de situation.
Echelle 1 : 1000.

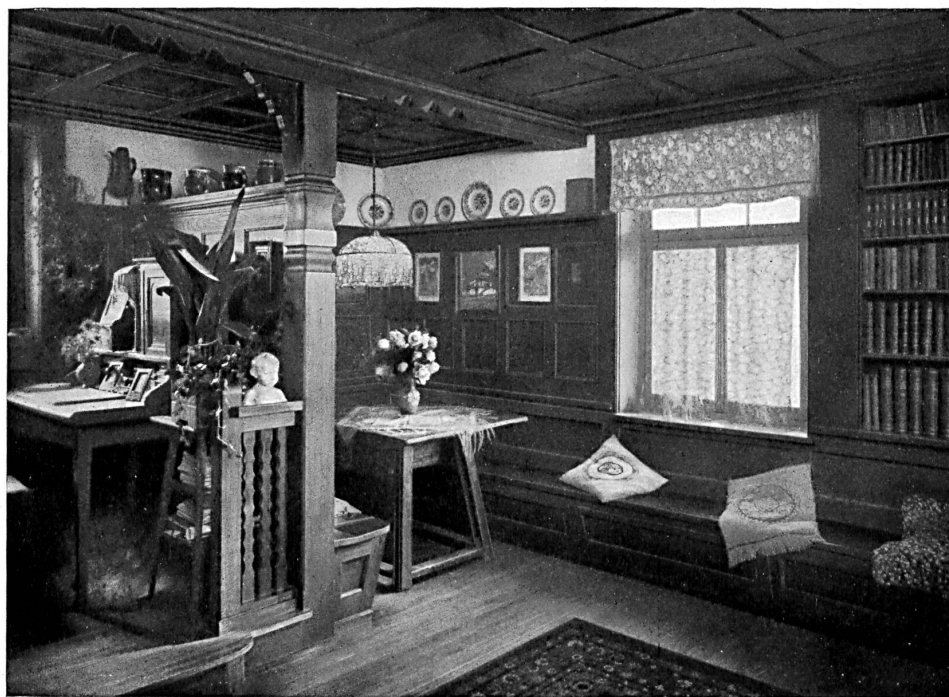
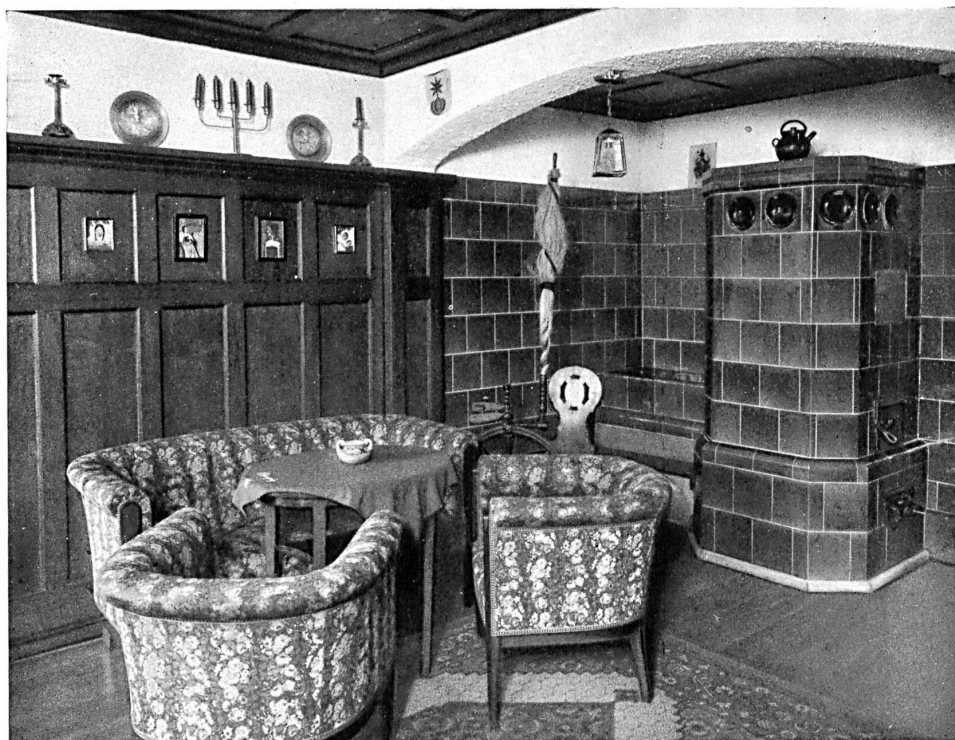


Projet de mise en
valeur des terrains
de Brunnaden-Kir-
chenfeld à Berne.

Architectes :
Scherler & Berger,
Berne.



Projet de cottages sur les bords de l'«Egelseeli» à Berne.
Architectes: Scherler & Berger, Berne.



En haut: Le coin du poêle. — En bas: Vue vers la fenêtre.
Maison rurale de M. Schär-Matter à Kölliken.



Le hall.

Villa de M. W. Siegrist à Sissach.



En haut: Le cabinet d'opération. — En bas: Buffet de la salle à manger.

Villa de M. W. Siegrist à Sissach.