

Zeitschrift: L'Architecture suisse : revue bi-mensuelle d'architecture, d'art, d'art appliqué et de construction
Herausgeber: Fédération des architectes suisses
Band: 5 (1916)
Heft: 7-8

Artikel: Batiments scolaires en Suisse
Autor: [s.n.]
DOI: <https://doi.org/10.5169/seals-889916>

Nutzungsbedingungen

Die ETH-Bibliothek ist die Anbieterin der digitalisierten Zeitschriften auf E-Periodica. Sie besitzt keine Urheberrechte an den Zeitschriften und ist nicht verantwortlich für deren Inhalte. Die Rechte liegen in der Regel bei den Herausgebern beziehungsweise den externen Rechteinhabern. Das Veröffentlichen von Bildern in Print- und Online-Publikationen sowie auf Social Media-Kanälen oder Webseiten ist nur mit vorheriger Genehmigung der Rechteinhaber erlaubt. [Mehr erfahren](#)

Conditions d'utilisation

L'ETH Library est le fournisseur des revues numérisées. Elle ne détient aucun droit d'auteur sur les revues et n'est pas responsable de leur contenu. En règle générale, les droits sont détenus par les éditeurs ou les détenteurs de droits externes. La reproduction d'images dans des publications imprimées ou en ligne ainsi que sur des canaux de médias sociaux ou des sites web n'est autorisée qu'avec l'accord préalable des détenteurs des droits. [En savoir plus](#)

Terms of use

The ETH Library is the provider of the digitised journals. It does not own any copyrights to the journals and is not responsible for their content. The rights usually lie with the publishers or the external rights holders. Publishing images in print and online publications, as well as on social media channels or websites, is only permitted with the prior consent of the rights holders. [Find out more](#)

Download PDF: 12.02.2026

ETH-Bibliothek Zürich, E-Periodica, <https://www.e-periodica.ch>

L'ARCHITECTURE SUISSE

REVUE BI-MENSUELLE
D'ARCHITECTURE, D'ART, D'ART
APPLIQUÉ ET DE CONSTRUCTION

Les articles et les planches ne peuvent être reproduits qu'avec l'autorisation de l'éditeur.



Bâtiment d'école à Broc. — Vue générale.
Architectes : Waeber & Gribi, Bulle.

BATIMENTS SCOLAIRES EN SUISSE.

Il est de la plus haute importance dans la construction de bâtiments d'école, que l'architecte trouve en même temps une solution qui satisfasse au point de vue technique et hygiénique sans négliger le côté artistique du problème et qu'il obtienne à l'extérieur comme à l'intérieur de l'édifice un groupement harmonieux et rationnel de ses éléments.

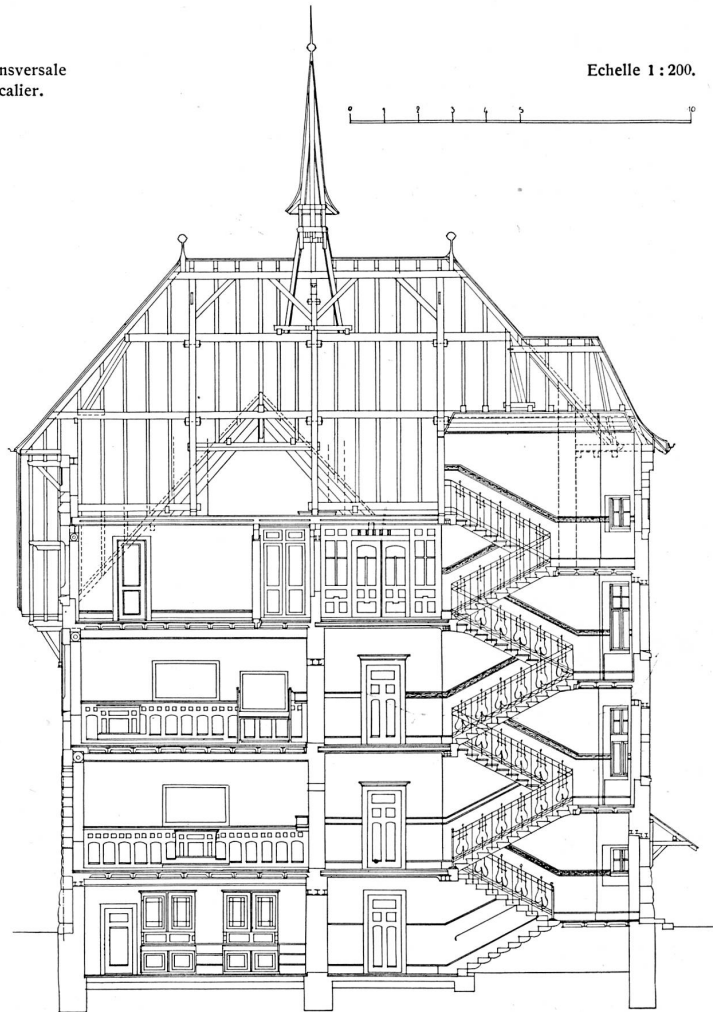
Si cette condition est remplie, l'édifice sera lui-même un moyen d'éducation du goût chez les enfants qui sont appelés à le fréquenter chaque jour. Ceux-ci habi-

tueront leurs yeux aux saines notions de l'esthétique et désireront apporter dans leur intérieur, dans la mesure de leurs forces, un peu du bien-être dont ils auront joui à l'école.

Comme exemples heureux de constructions de ce genre, nous soumettons à nos lecteurs les bâtiments scolaires de Broc et de Bulle, tous deux l'œuvre de MM. Waeber et Gribi, architectes dans cette dernière localité, ainsi que l'école du Hasenbühl — arrondissement scolaire de Kirchster-Winikon-Gschwader — de M. Albert Rietmann, architecte à Uster.

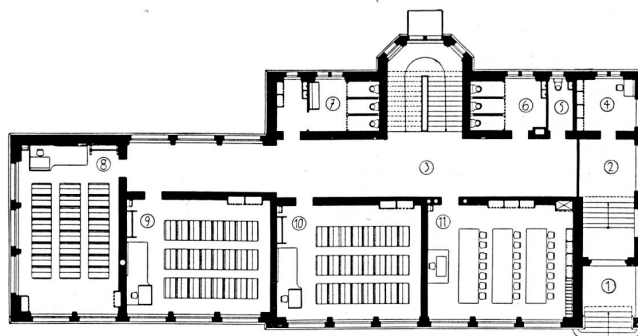
Coupe transversale
par l'escalier.

Echelle 1:200.



Plan du rez-de-chaussée.
Echelle 1:400.

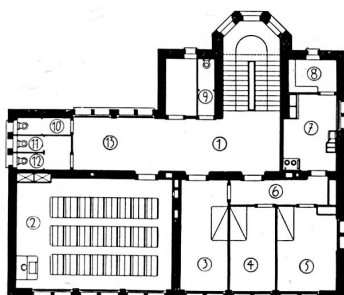
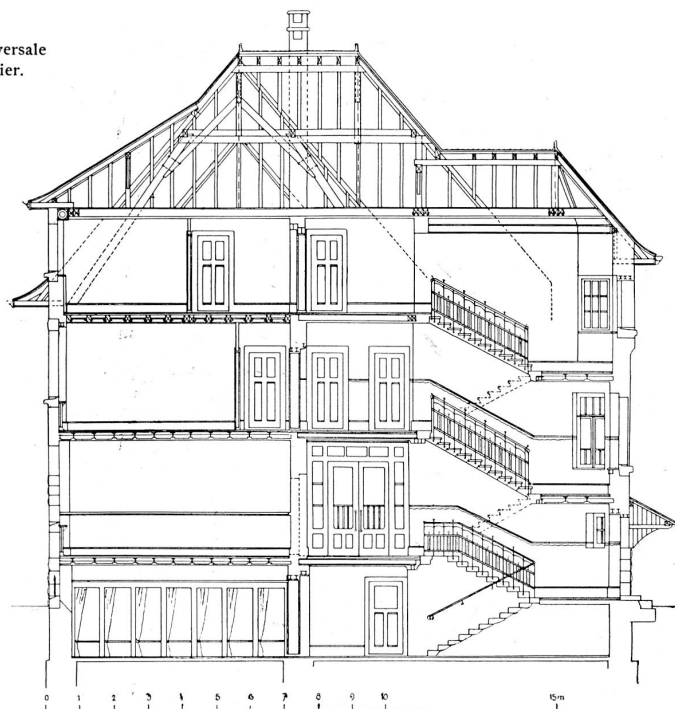
Légende:
1. Entrée principale; 2. Vestibule; 3. Dégagement et garde-robe; 4. Chambre du concierge; 5. W. C. maîtres; 6. W. C. filles; 7. W. C. garçons; 8, 9, et 10. Classes pour 48 élèves; 11. Ecole ménagère.



Bâtiment d'école à Broc.
Coupe transversale et plan du rez-de-chaussée.
Architectes: Waeber & Gribi, Bulle.

Coupe transversale
par l'escalier.

Echelle 1 : 200.

Plan du 1^{er} étage.

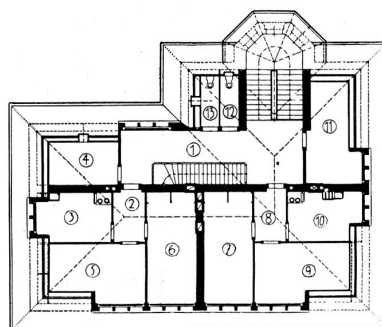
Légende:

Sous-sol: 1. Dégagement;
2. Lessiverie; 3. Réfec-
toire pour 40 personnes;
4., 5. et 9. Caves; 6. Gar-
derobe; 7. Douches; 8.
Chauffage central; 9.
Charbon; 10. Disponible.

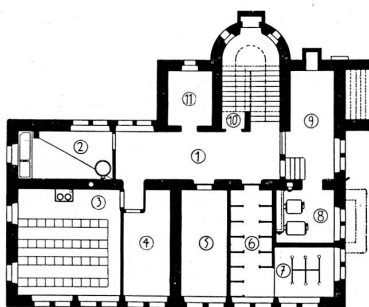
Rez - de - chaussée: 1.
Porche; 2. Vestibule; 3.
Dégagement; 4. et 5. Clas-
ses pour 42 à 48 élèves;
6. W. C. maîtres; 7. W. C.
filles; 8. et 9. W. C.
garçons.

1^{er} étage: 1. et 13. Dé-
gagement et garde-robe;
2. Classe pour 48 élèves;
3., 4. et 5. Appartement
de maître; 6. Dégagement;
7. Cuisine; 8. Garde-man-
ger; 9. W. C. de l'appar-
tement; 10. W. C. gar-
çons; 11. W. C. filles; 12.
W. C. maîtres.

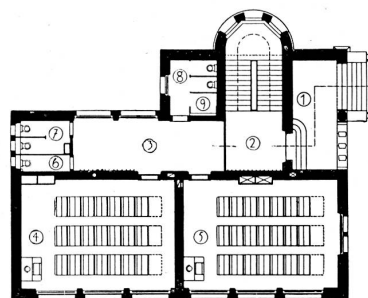
Combles: 1. Dégagement;
2. et 8. Vestibules des
appartements de maîtres;
3. et 10. Cuisines; 4. et
11. Débarras; 5., 6., 7. et
9. Chambres; 12. et 13.
W. C.



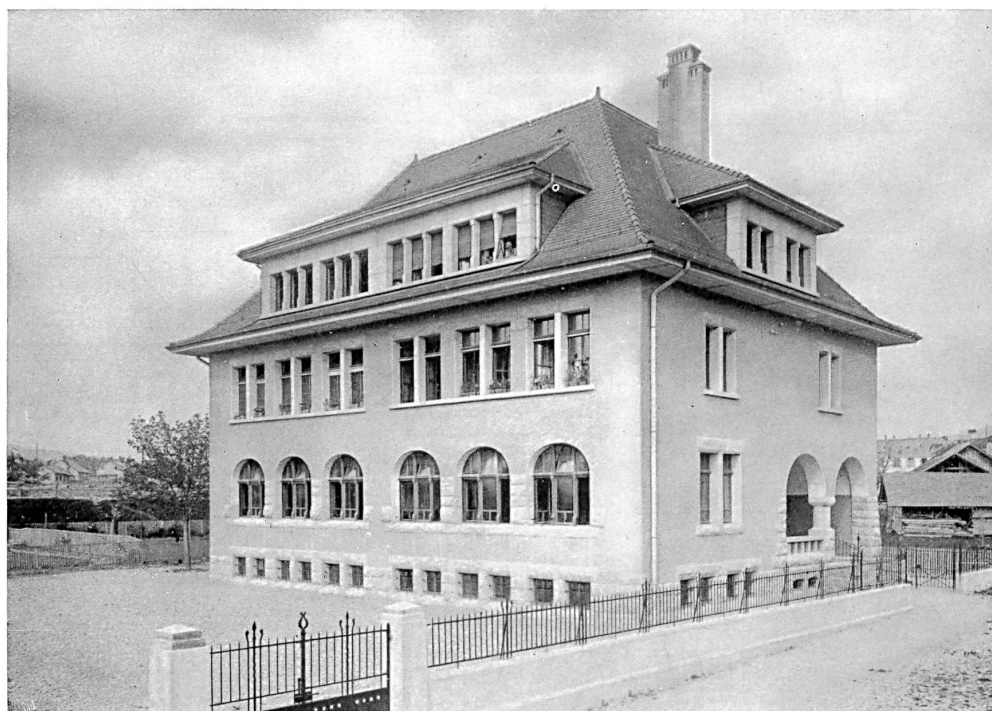
Plan des combles.



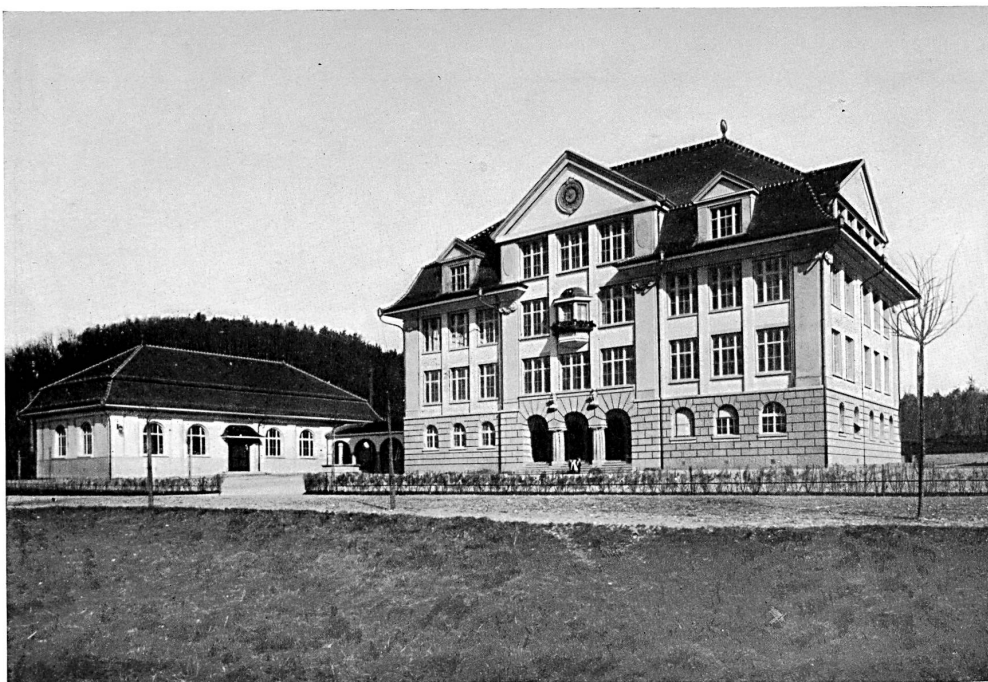
Plans du sous-sol et du rez-de-chaussée. — Echelle 1 : 400.



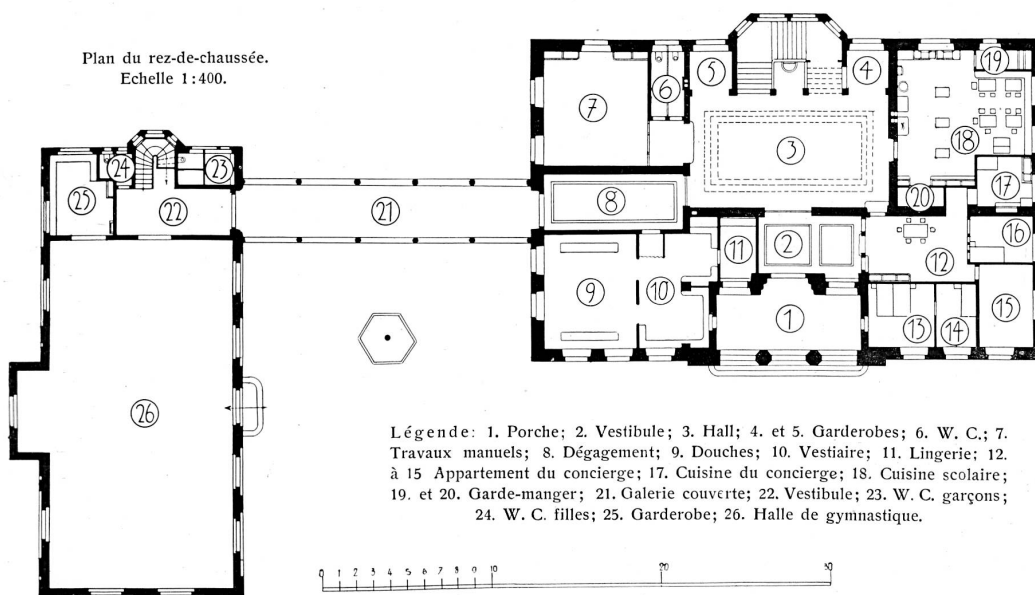
Bâtiment d'école à Bulle. — Architectes: Waeber & Gribi, Bulle.



Bâtiment d'école à Bulle. — Façade principale et postérieure.
Architectes: Waeber & Gribi, Bulle.



Plan du rez-de-chaussée.
Echelle 1:400.



Ecole primaire avec halle de gymnastique au Hasenbühl pour l'arrondissement scolaire de Kirchuster-Winikon-Gschwader. — Vue générale et plan du rez-de-chaussée.
Architecte: A. Rietmann, Uster.



Tourelle de transformateur.
Architectes: Waeber & Gribi, Bulle.



Ecole primaire avec halle de gymnastique au Hasenbühl pour l'arrondissement scolaire de
Kirchuster-Winikon-Gschwader. — Vue de la galerie couverte.
Architecte: Albert Rietmann, Uster.