

**Zeitschrift:** L'Architecture suisse : revue bi-mensuelle d'architecture, d'art, d'art appliqué et de construction  
**Herausgeber:** Fédération des architectes suisses  
**Band:** 4 (1915)  
**Heft:** 23-24

## **Titelseiten**

### **Nutzungsbedingungen**

Die ETH-Bibliothek ist die Anbieterin der digitalisierten Zeitschriften auf E-Periodica. Sie besitzt keine Urheberrechte an den Zeitschriften und ist nicht verantwortlich für deren Inhalte. Die Rechte liegen in der Regel bei den Herausgebern beziehungsweise den externen Rechteinhabern. Das Veröffentlichen von Bildern in Print- und Online-Publikationen sowie auf Social Media-Kanälen oder Webseiten ist nur mit vorheriger Genehmigung der Rechteinhaber erlaubt. [Mehr erfahren](#)

### **Conditions d'utilisation**

L'ETH Library est le fournisseur des revues numérisées. Elle ne détient aucun droit d'auteur sur les revues et n'est pas responsable de leur contenu. En règle générale, les droits sont détenus par les éditeurs ou les détenteurs de droits externes. La reproduction d'images dans des publications imprimées ou en ligne ainsi que sur des canaux de médias sociaux ou des sites web n'est autorisée qu'avec l'accord préalable des détenteurs des droits. [En savoir plus](#)

### **Terms of use**

The ETH Library is the provider of the digitised journals. It does not own any copyrights to the journals and is not responsible for their content. The rights usually lie with the publishers or the external rights holders. Publishing images in print and online publications, as well as on social media channels or websites, is only permitted with the prior consent of the rights holders. [Find out more](#)

**Download PDF:** 11.01.2026

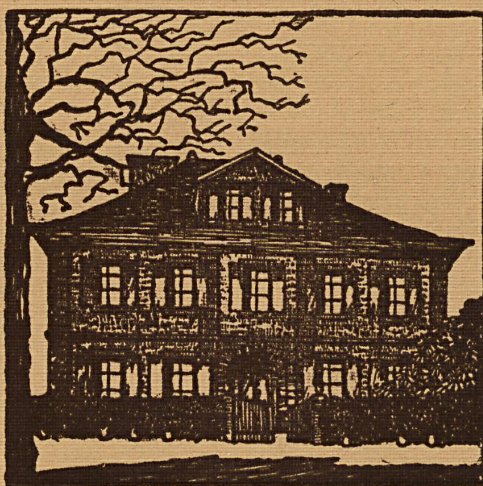
**ETH-Bibliothek Zürich, E-Periodica, <https://www.e-periodica.ch>**



Per A 4410

# L'ARCHITECTURE SVISSE

REVUE BI-MENSUELLE  
D'ARCHITECTURE, D'ART, D'ART  
APPLIQUÉ ET DE CONSTRUCTION



No. 23/24 — 1915

LAUSANNE—BERNE

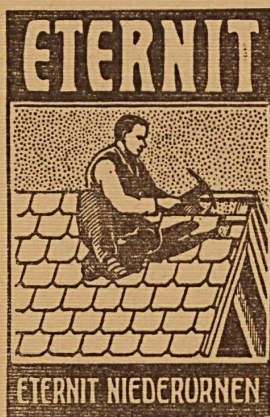


144

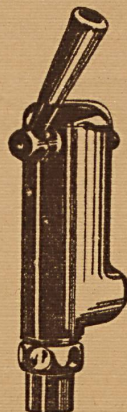
# A. MOREL

## Atelier d'Héliographie

Jumelles N° 2 — LAUSANNE — Téléphone 327  
Héliographies — Papiers — Procédé à sec



Excellente toiture, plus de ré-  
:: lection, sans réparations ::  
Demandez des ardoises brun-  
cuivre pour couverture double  
Irréprochable du point de vue  
:: esthétique ::



## FLUSHOMÈTRE „STAR“

avec frein à glycérine, n'utilise pas la pression de l'eau, convient donc à toutes les pressions. — Engorgement par les impuretés ou par le calcaire de l'eau impossible. Installation extrêmement simple, réglage à volonté, très facile. — Fermeture douce, sans aucune secousse. — Fonctionnement sûr et régulier de longue durée. — Appareil recommandé par bien des autorités. — Plusieurs milliers d'appareils en usage. Fonctionnement irréprochable, sans aucun dérangement: 3 ans de garantie.

Fabricants:

**TAGUE & C<sup>IE</sup>, MORAT** 191

On ne livre directement qu'aux installateurs

## VITRAUX D'ART ANCIENS

Restauration — Copie

— HANS DRENCKHAHN, peintre sur verre —

Vitraux en tous genres. Spécialités: Peinture d'armoires, entreprises de vitraux d'art et vitrerie de bâtiments.

Téléphone 1159. 145

Berne, Effingerstrasse 4. — Thoune, Innere Ringstrasse 16.

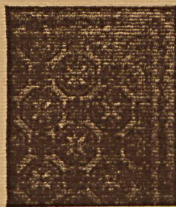
## Fabrique de Produits en ciment



**Carreaux  
Tuyaux  
Briques**

:: etc. ::

Téléphone No. 44



**L. Cornaz & fils, Allaman** 195

Ingénieur à Paris se chargerait de la représentation pour la France d'une industrie ou d'une maison de commerce se rapportant à l'architecture et aux travaux publics. (239) (112,579Pa)  
PAUL SABIN, 3, rue de Bel-  
lièvre, PARIS.

En faisant vos  
achats auprès des  
maisons insérant,  
prière de se réfé-  
rer à l'Architecture  
:: Suisse ::

## Céramiques et Revêtements

Diplômes et Médailles aux Ex-  
positions: Zurich 1883, Genève 1889-1896

**PATRIZIO & PELLARIN :: GENÈVE**

RUE DU NANT 37 :: MAISON FONDÉE EN 1877 :: TÉLÉPHONE 49-31

Mosaïques en Marbre pour dallages de tous Styles — Mo-  
saïques artistiques en Émaux et Or de Venise pour déco-  
:: ration de murs, plafonds et enseignes 28

## Mosaïque - Carrelages - Revêtements

Médaille d'argent Devey 1901

**Pedroli & Fils** 162

La Tour-de-Peilz - Lausanne-Montreux.

Crépissage à la pesette pour soubassements  
de vestibules et d'escaliers (recommandé pour les écoles).

## Atelier de sculpture et décoration

•• Pierre •• Bois •• Plâtre •• Ciment ••

**Morhardt & C<sup>ie</sup>**

Marbres artificiels et simili pierres

Genève      Clarens      Lausanne  
Téléphone 6763      Téléphone 362      Téléphone 2543

••• Devis ••• Dessins et maquettes su demande ••• 158